



Model Number 22003
**Young Explorers Indoor/Outdoor
 Discovery Playhouse™**

1½-6 years/ans/años

For assistance or replacement parts please contact Simply3®

Pour de l'assistance ou des pièces de rechange, veuillez communiquer avec Simply3®

Para recibir asistencia o conseguir piezas de repuesto, póngase en contacto con Simply3®

The Simply3 Company

1-866-855-0100

9450 Rosemont Drive
 Streetsboro, OH 44241

www.simply3.com



ENGLISH

OBSERVE THE FOLLOWING STATEMENTS AND WARNINGS TO REDUCE THE LIKELIHOOD OF SERIOUS OR FATAL INJURY.

THIS PRODUCT IS INTENDED FOR USE BY CHILDREN FROM AGES 1½ TO 6 YEARS. MAXIMUM WEIGHT OF 60 LBS (27.2 KG) PER CHILD. LIMIT 3 CHILDREN.

PLEASE SAVE THIS INSTRUCTION SHEET IN THE EVENT THAT THE MANUFACTURER HAS TO BE CONTACTED.

TWO PEOPLE REQUIRED. HAVE ONE PERSON HOLD DOWN THE PRODUCT WHILE OTHER SECURES SCREWS.

WARNING: Choking Hazard

- Small parts. Sharp points. Adult assembly required.

WARNING: Strangulation hazard

- Failure to follow these instructions may create a strangulation hazard. Do not allow children to wear inappropriate items, such as but not limited to, loose fitting clothing, hood and neck drawstrings, scarves, cord-connected items, capes and ponchos. These items can cause death by strangulation. Do not attach items to the product that are not specifically designed for use with the product such as, but not limited to, jump ropes, clotheslines, pet leashes, cables and chains, as they may cause a strangulation hazard. Remove bike or other sports helmet before playing on this product.

WARNING: Fall hazard

- Risk of serious head injury or death due to falls from equipment placed over hard surfaces. Never install over concrete, asphalt, packed earth, grass, carpet or other hard surfaces. Carpet over hard floors may not prevent injury.
- Always use protective surfacing on the ground under and surrounding the playground equipment according to the enclosed "Consumer Information Sheet for Home Playground Surfacing Materials." Maximum fall height protection up to 50 in (1.27 m) required.

WARNING: Adult assembly required

- To prevent serious injury, children must not use equipment until properly installed.
- Adult supervision required. Do not leave child unattended.
- This product is intended for use by children from ages 1½ to 6 years. Maximum weight limit 60 lbs (27.2 kg) per child, limit 3 children.
- Follow all installation assembly instructions.
- Instruct children on proper equipment use and their safety.
- Perform periodic maintenance checks.
- For indoor and outdoor domestic use only.

INSTALLATION/ASSEMBLY:

Observing the following statements and warnings reduces the likelihood of serious or fatal injury:

- When tightening any bolts or screws, ensure the parts that are being secured leave a gap of less than 3/16" (4.76 mm) to eliminate safety concerns.
- To prevent serious injury, children must not use equipment until properly installed.
- Fall height 18 in (45.72 cm). Falls onto hard surfaces can result in serious injuries or death. Never install over concrete, asphalt, packed earth, grass, carpet or other hard surfaces. Carpet over hard floors may not prevent injury.
- Always use protective surfacing on the ground under and surrounding the playground equipment according to the enclosed "Consumer Information Sheet for Home Playground Surfacing Materials." Maximum fall height protection up to 50 in (1.27 m) required.
- Place this product on level ground, at least 6 ft (1.83 m) away from any object. Objects to be avoided include, but are not limited to other equipment, fences, buildings, garages, houses, overhead branches, laundry lines, or electrical wires.
- Place equipment so that direct sunlight is minimized on surfaces intended for standing or sitting.

OPERATION INSTRUCTIONS:

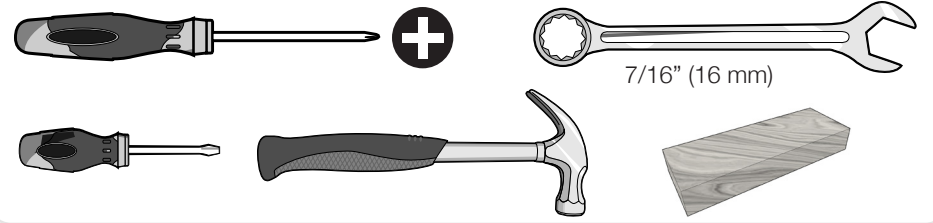
Observing the following statements and warnings reduces the likelihood of serious or fatal injury:

- Adult supervision required. Do not leave children unattended.
- This product is intended for use by children from ages 1½ to 6 years. Maximum weight limit 60 lbs (27.2 kg) per child, limit three children.
- **Do not allow children** to wear inappropriate items, such as but not limited to, loose fitting clothing, hood and neck drawstrings, scarves, cord-connected items, capes and ponchos. These items can cause death by strangulation.
- **Instruct children on proper use for their safety:**
 Do not get off equipment while it is in motion.
 Do not walk close to, in front of, behind, or between moving items.
 Do not use the equipment in a manner other than intended.
 Do not allow children to climb on product when product is wet.
 Do not attach items to the product that are not specifically designed for use with the product such as, but not limited to, jump ropes, clotheslines, pet leashes, cables and chains, as they may cause a strangulation hazard.
 Do not climb on or over railing.
 Do not stand in front or block slide exit.
 Always wear well-fitting and full foot enclosing footwear. Inappropriate footwear includes clogs, flip-flops and sandals.
 Remove bike or other sports helmet before playing on this product.
 Sit on slide and slide down feet first.

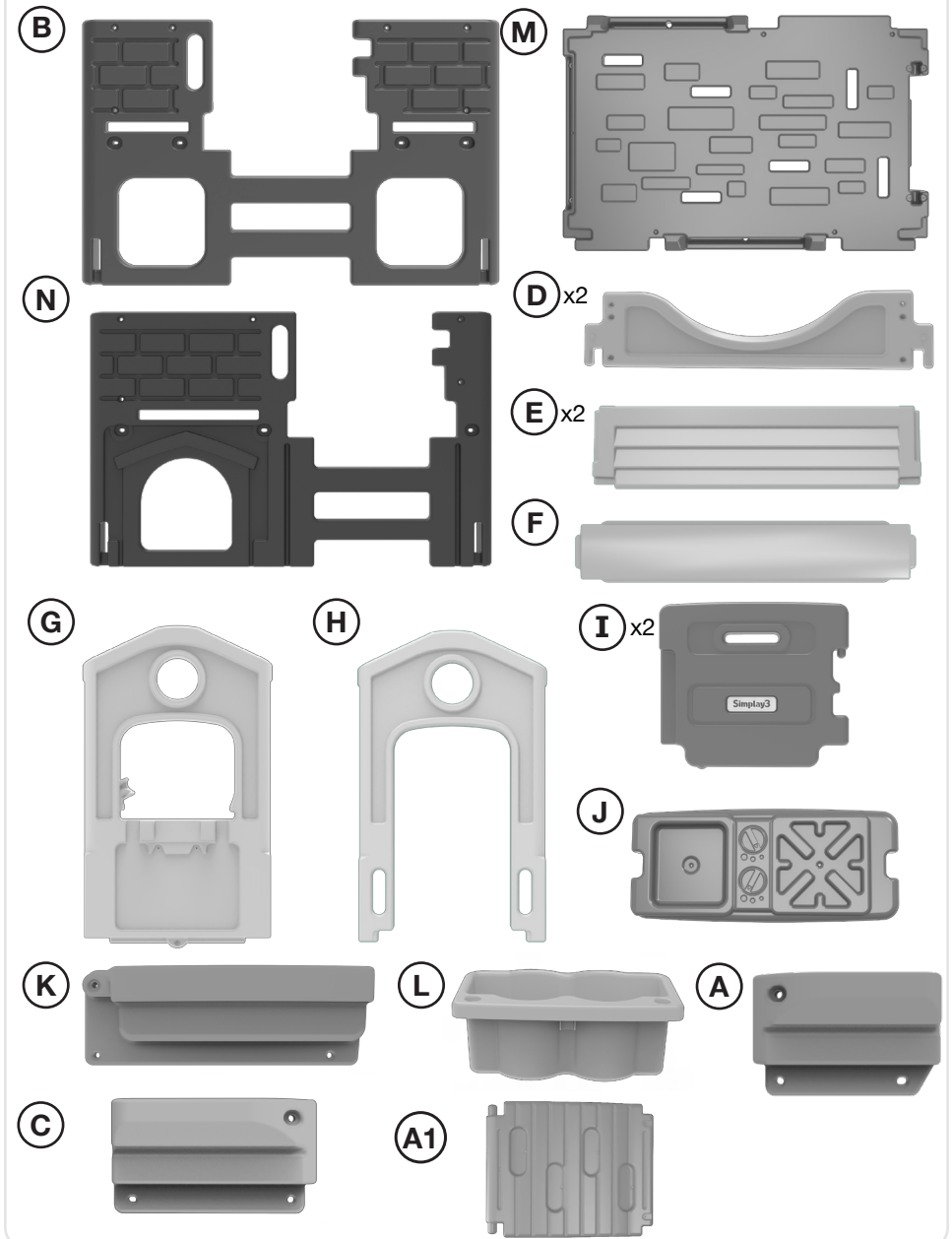
MAINTENANCE INSTRUCTIONS:

WARNING: FAILURE TO PERFORM PERIODIC CHECKS COULD CAUSE INJURY.

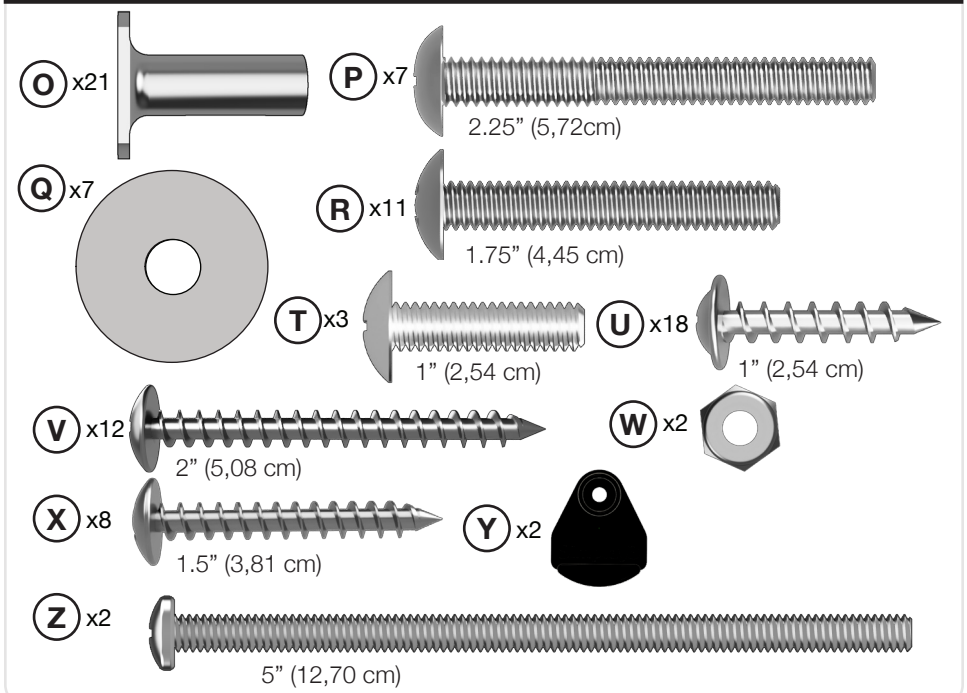
TOOLS RECOMMENDED / OUTILS RECOMMANDEZ / HERRAMIENTAS RECOMIENDA



PARTS LIST A / LISTE DES PIÈCES A / LISTA DE PIEZAS A



PARTS LIST B / LISTE DES PIÈCES B / LISTA DE PIEZAS B



The following checks should be performed at the beginning of each season and twice monthly during the usage period.

- Take this product indoors or do not use when temperatures fall below 32°F/0°C.
- Check legibility of warning on the product, replace as necessary.
- Rake and check depth of loose fill protective surfacing materials to prevent compaction and to maintain appropriate depth. Replace as necessary.
- Reinstall any plastic parts, or any other items that were removed for the cold season.
- Tighten all hardware.
- Check metal parts for rust. If found, sand and repaint using a nonlead-based paint meeting the requirements of 16 CFR 1303.
- Replace defective, damaged or worn parts immediately.

DISPOSAL:

- Disassemble and dispose of equipment in such a manner that no hazardous conditions, such as but not limited to, small parts and sharp edges, exist at the time equipment is discarded.
- Please recycle when possible. Disposal must be in compliance with all government regulations.

Français

RESPECTEZ LES ÉNONCÉS ET AVERTISSEMENTS SUIVANTS AFIN DE MINIMISER LA PROBABILITÉ DE BLESSURES GRAVES, VOIRE MORTELLES.

CE PRODUIT EST DESTINÉ À UN USAGE DOMESTIQUE FAMILIAL EN PLEIN AIR PAR DES ENFANTS ÂGÉS DE 1½ À 6 ANS PESANT AU MAXIMUM 27,2 KG (60 LB) PAR ENFANT. LIMIT 3 ENFANTS.

VEUILLEZ CONSERVER CES INSTRUCTIONS AU CAS OÙ IL SERAIT NÉCESSAIRE DE CONTACTER LE FABRICANT.

DEUX PERSONNES SONT REQUISES. UNE PERSONNE DOIT MAINTENIR LE PRODUIT ENFONCÉ ALORS QUE L'AUTRE FIXE LES VIS.



AVERTISSEMENT: Danger d'étouffement

- Petites pièces. Rebords pointus. Montage à effectuer par un adulte.



AVERTISSEMENT : Risque d'étranglement.

- Omettre de suivre ces instructions peut créer un danger d'étranglement. Ne laissez pas les enfants porter des articles inappropriés, notamment des vêtements amples, des cordons de capuchon et de cou, des foulards, des objets à cordon électrique, des capes et des ponchos. Ces objets peuvent causer la mort par étranglement. N'attachez pas sur ce produit des objets qui ne sont pas spécialement conçus pour être utilisés avec celui-ci, par exemple des cordes à sauter, cordes à linge, laisses pour chiens, câbles et chaînes, ceux-ci pouvant créer un danger d'étranglement. Retirez les casques de cyclistes et d'autres sports avant de jouer sur ce produit.



AVERTISSEMENT : Risque de chute

- Risque de blessure grave, voire mortelle, à la tête en cas de chute d'équipements placés au-dessus de surfaces dures. N'installez jamais l'équipement sur des surfaces en béton, asphalte, terre tassée, herbe, moquette ou autres surfaces dures. La moquette sur un sol dur peut ne pas empêcher des blessures.
- Utilisez toujours une surface protectrice sur le sol sous et autour de l'équipement du terrain de jeux, conformément à la fiche ci-jointe « Informations à l'intention du consommateur relatives aux matériaux de revêtement des surfaces de terrains de jeux à domicile ». Une protection maximale pour une hauteur de chute de 1,27 m (50 po) est requise.



AVERTISSEMENT : Assemblage par un adulte obligatoire

- Pour éviter des blessures graves, les enfants ne doivent pas utiliser l'équipement tant qu'il n'est pas convenablement installé.
- Supervision par un adulte obligatoire. Ne laissez pas un enfant sur une sans surveillance.
- Ce produit est destiné à un usage domestique familial en plein air par des enfants âgés de 1½ à 6 ans au maximum 27,2 kg (60 lb). Max. de 3 enfants à la fois.
- Suivez toutes les instructions d'installation et d'assemblage.
- Apprenez aux enfants l'utilisation correcte de la balançoire ainsi que les précautions de sécurité.
- Procédez à des vérifications de maintenance périodiques.
- Pour usage intérieur et extérieur. Réseré à un usage domestique.

INSTALLATION/ASSEMBLAGE :

Respectez les énoncés et avertissements suivants afin de minimiser la probabilité de blessures graves, voire mortelles.

- Lors du serrage d'un boulon ou d'une vis, s'assurer que les pièces fixées solidement laissent un espace inférieur à 5 mm pour éliminer les problèmes de sécurité.
- Pour éviter des blessures graves, les enfants ne doivent pas utiliser l'équipement tant qu'il n'est pas convenablement installé.
- Hauteur de chute 45,72 cm (18 in). Les chutes sur des surfaces dures peuvent entraîner des blessures graves, voire mortelles. N'installez jamais l'équipement sur des surfaces en béton, asphalte, terre tassée, herbe, moquette ou autres surfaces dures. La moquette sur un sol dur peut ne pas empêcher des blessures.
- Utilisez toujours un revêtement protecteur de surface sur le sol sous et autour de l'équipement du terrain de jeux, conformément à la fiche ci-jointe « Informations à l'intention du consommateur relatives aux matériaux de revêtement des surfaces de terrains de jeux à domicile ». Une protection maximale pour une hauteur de chute de 1,27 m (50 po) est requise.
- Placez ce produit sur un sol horizontal, à 1,83 m (6 pi) de tout objet. Certains objets sont à éviter, notamment (sans s'y limiter) : autres équipements, barrières, bâtiments, garages, maisons, branches en hauteur, fils à linge ou fils électriques.
- Placez l'équipement de telle sorte que les rayons directs du soleil frappent le moins possible les surfaces destinées à une position debout ou assise.

INSTRUCTIONS D'UTILISATION :

Respectez les énoncés et avertissements suivants afin de minimiser la probabilité de blessures graves, voire mortelles.

- Supervision par un adulte obligatoire. Ne laissez pas les enfants sans surveillance.
- Ce produit doit être utilisé par des enfants âgés de 1½ à 6 ans. Limite maximum de poids par enfant : 27,2 kg (60 lb). Max. de 3 enfants à la fois. Réseré à un usage domestique.
- **Ne laissez pas les enfants** porter des articles inappropriés, notamment des vêtements amples, des cordons de capuchon et de cou, des foulards, des objets à cordon électrique, des capes et des ponchos. Ces objets peuvent causer la mort par étranglement.
- **Apprenez aux enfants l'utilisation correcte de l'équipement ainsi que les précautions de sécurité.** Ne descendez pas de l'équipement pendant qu'elle est en mouvement. Ne marchez pas à côté, devant, derrière ou entre des pièces mobiles. N'utilisez pas l'équipement d'une manière autre que celle pour laquelle il est prévu. N'autorisez aucun enfant à grimper sur le produit, lorsque celui-ci est mouillé. N'attachez pas sur ce produit d'objets qui ne sont pas spécialement conçus pour être utilisés avec celui-ci, par exemple des cordes à sauter, cordes à linge, laisses pour chiens, câbles et chaînes, ceux-ci pouvant créer un danger d'étranglement. Portez toujours des souliers bien ajustés emboîtant complètement les pieds. Les galoches, les gougounes et les sandales se classent comme des chaussures inappropriées. Retirez les casques de cyclistes et d'autres sports avant de jouer sur ce produit. Ne pas grimper sur ou par-dessus la rambarde. Ne pas se tenir devant ou bloquer la sortie de la glissoire. S'asseoir sur la glissoire et glisser les pieds devant.

INSTRUCTIONS D'ENTRETIEN :

AVERTISSEMENT : OMETTRE LES VÉRIFICATIONS PÉRIODIQUES RISQUE DE CAUSER DES BLESSURES.

Procédez aux vérifications suivantes au début de chaque saison et deux fois par mois pendant la période d'utilisation, excepté dans les cas suivants :

- Rentrez ce produit à l'intérieur ou ne l'utilisez pas lorsque les températures tombent en dessous de 0 °C (32 °F).
- Vérifiez que l'avertissement est lisible sur le produit. Remplacez au besoin.
- Ratissez et vérifiez la profondeur des matériaux protecteurs de surface afin d'empêcher le tassement et de maintenir la profondeur appropriée. Remplacez au besoin.

- Remettez toute pièce en plastique telle que ou toute autre pièce retirée pour la saison froide.

- Serrez toute la visserie.

- Vérifiez les pièces métalliques pour confirmer rouille. En présence de rouille, poncez et repassez une couche de peinture sans plomb répondant aux normes du 16 CFR 1303.

- Remplacez immédiatement les pièces défectueuses, endommagées ou usées.

ÉLIMINATION :

- Démontez et éliminez l'équipement de manière à ne créer aucune condition dangereuse, telle que (sans s'y limiter) petites pièces, bords tranchants, au moment où l'équipement est éliminé.
- Recyclez dans la mesure du possible. L'élimination doit être effectuée conformément à toutes les réglementations gouvernementales.

ESPAÑOL

SIGA LAS INDICACIONES Y ADVERTENCIAS A CONTINUACIÓN PARA REDUCIR LA PROBABILIDAD DE LESIONES GRAVES O FATALES.

ESTE PRODUCTO ESTÁ DISEÑADO PARA USO DOMÉSTICO EN EXTERIORES, POR PARTE DE NIÑOS DE EDADES 1½ A 6 AÑOS Y CON UN PESO MÁXIMO DE 27.2 KILOS (60 LIBRAS) POR ASIENTO. LIMITE 3 NIÑOS.

CONSERVE ESTA HOJA DE INSTRUCCIONES EN CASO DE QUE NECESITE CONTACTAR AL FABRICANTE.

SON NECESARIAS DOS PERSONAS. UNA PERSONA PUEDE SUJETAR EL PRODUCTO HACIA ABAJO MIENTRAS LA OTRA ASEGURA LOS TORNILLOS.



ADVERTENCIA: Peligro de asfixia:

- Piezas pequeñas. Puntas filosas. Este producto debe ser ensamblado por un adulto.



ADVERTENCIA: Peligro de estrangulación

- Si no sigue estas instrucciones, se podría generar peligro de estrangulación. No permita que los niños utilicen accesorios no adecuados, entre los que se incluyen ropa floja, cordones para gorras o para el cuello, bufandas, artículos que se conectan con cable, capas y ponchos. Estos artículos podrían causar la muerte por estrangulación. Número fije al producto artículos que no estén diseñados específicamente para usarse con él, entre los que se incluyen cuerdas para saltar, cuerdas para tender ropa, correas para mascotas, cables y cadenas, pues podrían causar peligro de estrangulación. Retire los cascos para bicicleta y deportes antes de jugar en este producto.



ADVERTENCIA: Peligro de caída

- Riesgo de lesiones graves en la cabeza o la muerte en caso de caída desde el equipo si este está ubicado en superficies duras. Nunca instale el equipo sobre concreto, asfalto, bloques de tierra, césped, alfombra u otras superficies duras. Es posible que las alfombras colocadas sobre pisos duros no prevengan lesiones.
- Siempre utilice recubrimientos protectores para el piso por debajo y alrededor de los equipos de juego, según la "Hoja de información para el consumidor sobre los materiales de recubrimiento para áreas de juego en el hogar" adjunta. Se requiere una protección máxima para caídas de hasta 1,27m (50 pulg.).



ADVERTENCIA: El montaje debe estar a cargo de un adulto

- Para evitar lesiones graves, los niños no deben usar el equipo hasta que esté bien instalado.
- Se necesita la supervisión de un adulto. No deje a los niños en el equipo sin vigilar.
- Este producto está diseñado para uso doméstico en exteriores, por parte de niños de edades 1½ a 6 años y con un peso máximo de 27,2 kilos (60 lbs). Máx. 3 niños a la vez.
- Siga las instrucciones de armado e instalación.
- Enseñe a los niños cómo usar adecuadamente el equipo y cómo permanecer seguros.
- Periódicamente, realizar revisiones de mantenimiento.
- Uso en interiores y exteriores. Solo para uso doméstico.

INSTALACIÓN/ARMADO:

Seguir las indicaciones y advertencias a continuación reduce la probabilidad de lesiones graves o fatales:

- Cuando ajuste pernos o tornillos, asegúrese que haya un espacio menor a 5 mm entre las piezas que esté asegurando para eliminar cualquier riesgo de seguridad.
- Para evitar lesiones graves, los niños no deben usar el equipo hasta que esté bien instalado.
- Caídas de hasta 45,72 cm (18 in). Las caídas sobre superficies duras pueden ocasionar lesiones graves o incluso la muerte. Nunca instale el equipo sobre concreto, asfalto, bloques de tierra, césped, alfombra u otras superficies duras. Es posible que las alfombras colocadas sobre pisos duros no prevengan lesiones.
- Siempre utilice recubrimientos protectores para el piso por debajo y alrededor de los equipos de juego, según la "Hoja de información para el consumidor sobre los materiales de recubrimiento para áreas de juego en el hogar" adjunta. Se requiere una protección máxima para caídas de hasta 1,27 m (50 pulg.).
- Coloque el producto en una superficie nivelada, al menos a 1.83 m (6 pies) lejos de cualquier objeto. Los objetos que debe evitar incluyen, pero no se limitan a otros equipos, cercas, construcciones, cocheras, casas, ramas, tubos de lavandería o cables eléctricos.
- Ubique el equipo de modo de minimizar la acción directa del sol sobre las superficies para sentarse o pararse.

INSTRUCCIONES DE OPERACIÓN:

Seguir las indicaciones y advertencias a continuación reduce la probabilidad de lesiones graves o fatales:

- Se necesita la supervisión de un adulto. No deja a los niños sin vigilar.
- Este producto está diseñado para niños de edades 1½ a 6 años y con un peso máximo de 27,2 kilos (60 lbs). Máx. 3 niños a la vez.
- **No permita que los niños** utilicen accesorios no adecuados, entre los que se incluyen ropa floja, cordones para gorras o para el cuello, bufandas, artículos que se conectan con cable, capas y ponchos. Estos artículos podrían causar la muerte por estrangulación.
- **Enseñe a los niños cómo usar adecuadamente y cómo permanecer seguros:** No se baje del equipo mientras se está moviendo. No caminar cerca de, frente a, detrás de o entre objetos en movimiento. No utilice el equipo de manera distinta a la destinada. No permita que los niños escalen en el producto cuando esté húmedo.

No fije al producto artículos que no estén diseñados específicamente para usarse con él, entre los que se incluyen cuerdas para saltar, cuerdas para tender ropa, correas para mascotas, cables y cadenas, pues podrían causar peligro de estrangulación.

No trepar sobre o por encima del pasamanos.

No pararse frente del tobogán ni bloquear su salida.

Siempre utilice calzado bien ajustado y que cubra todo el pie. El calzado no adecuado incluye sandalias, chanclas y zuecos.

Retire los cascos para bicicleta y deportes antes de jugar en este producto.

Siéntate sobre el tobogán y deslízate con los pies por delante.

INSTRUCCIONES DE MANTENIMIENTO:

ADVERTENCIA: NO REALIZAR REVISIONES PERIÓDICAS PODRÍA OCASIONAR LESIONES.

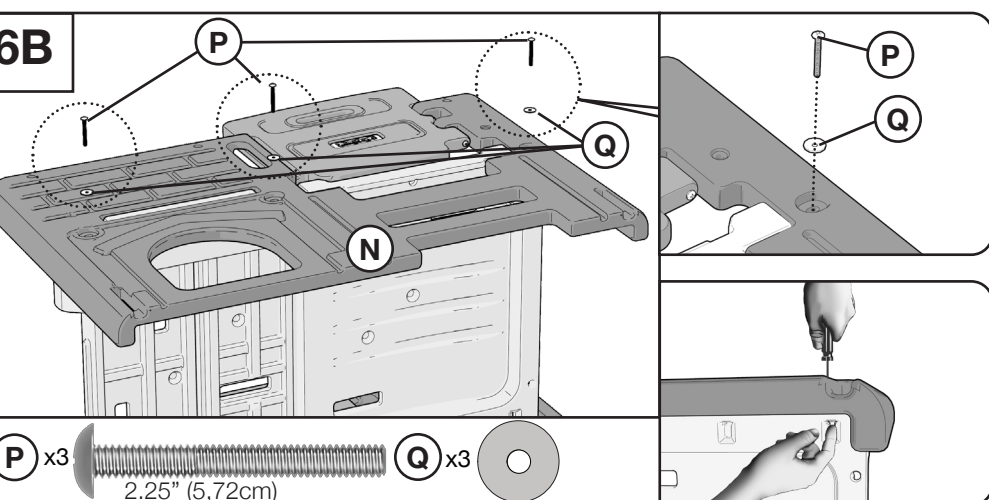
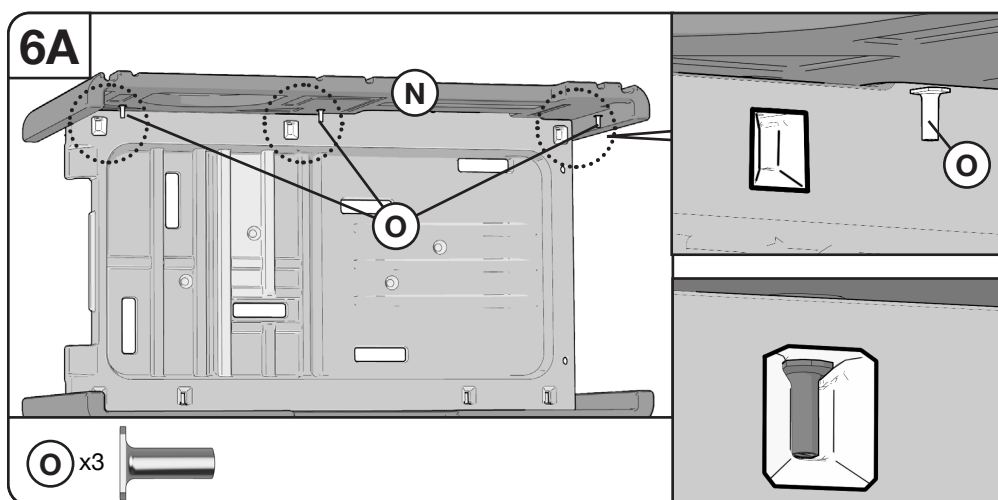
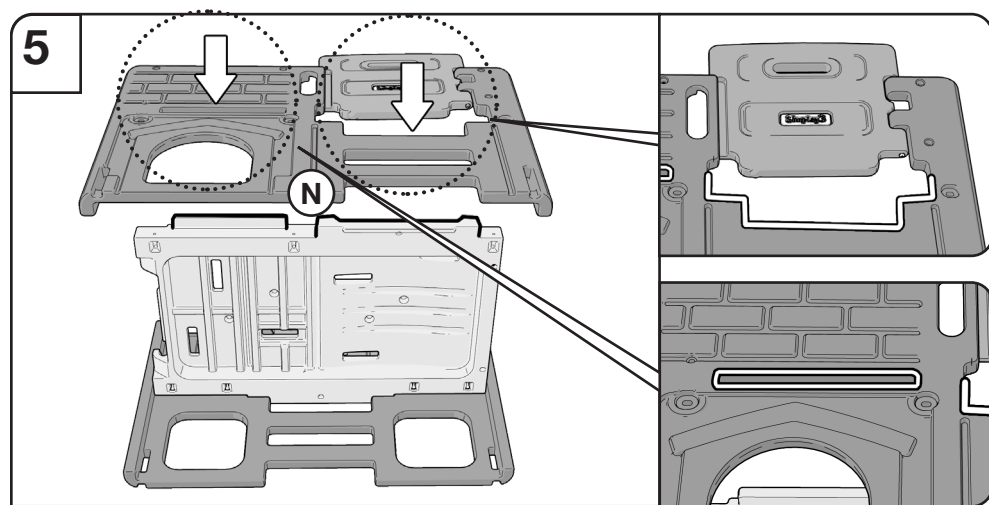
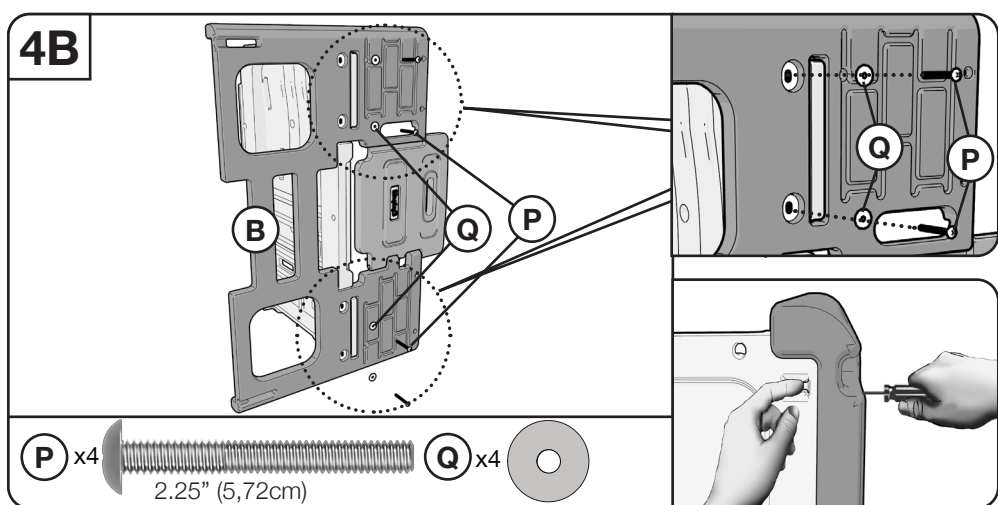
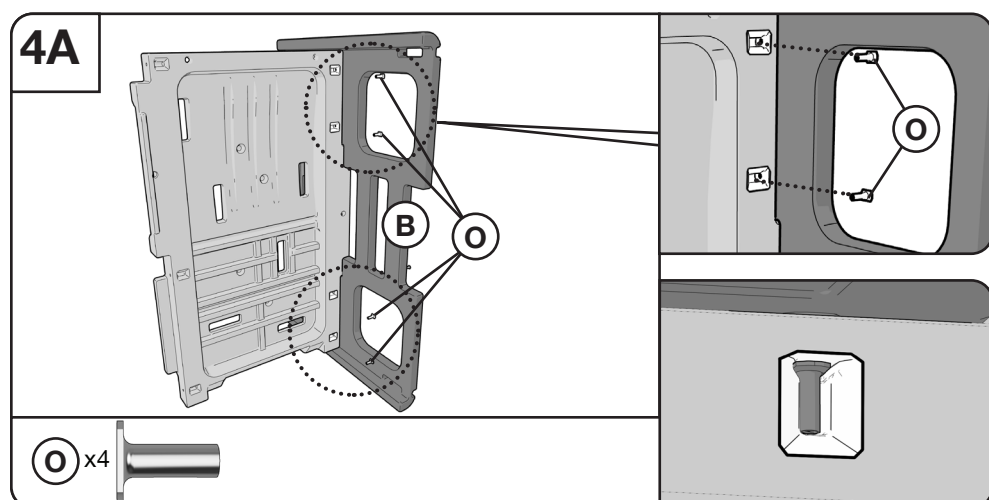
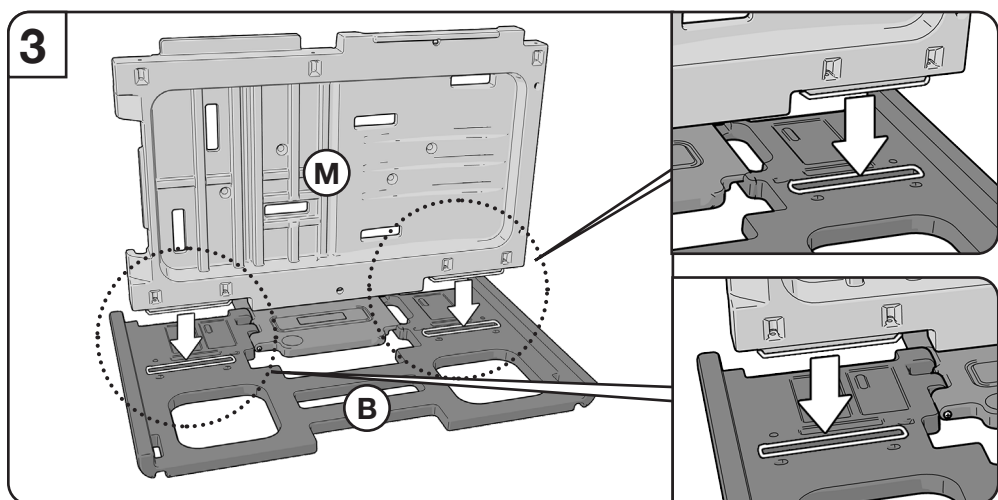
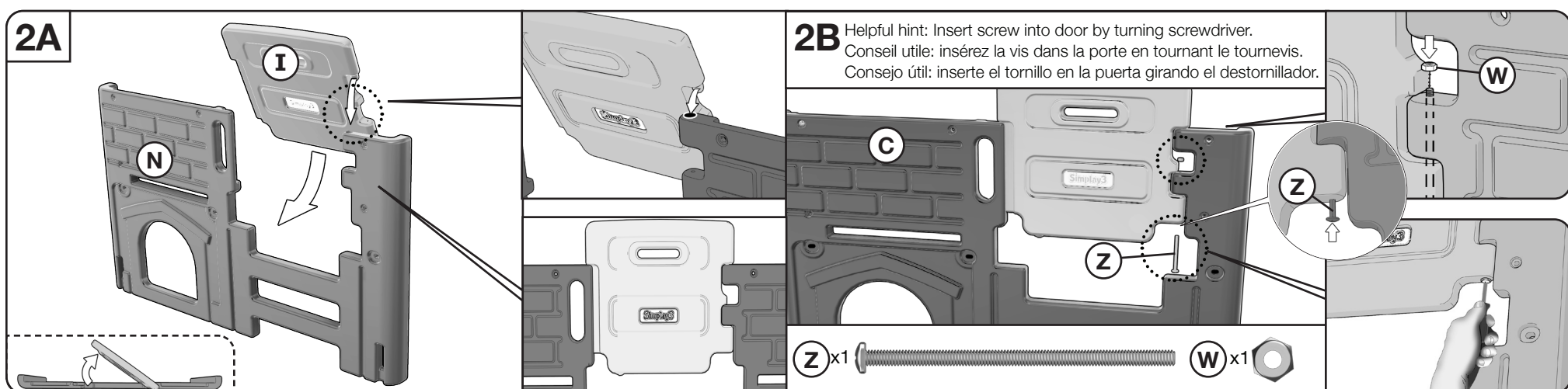
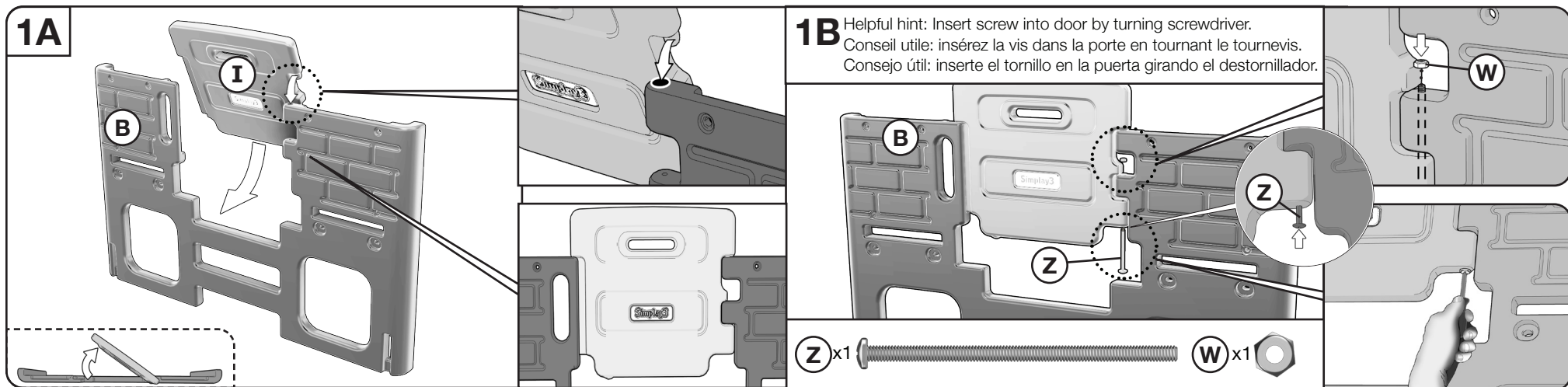
Se deben realizar las siguientes revisiones al comenzar cada temporada y dos veces al mes durante el periodo de uso, con excepción de lo que se indique:

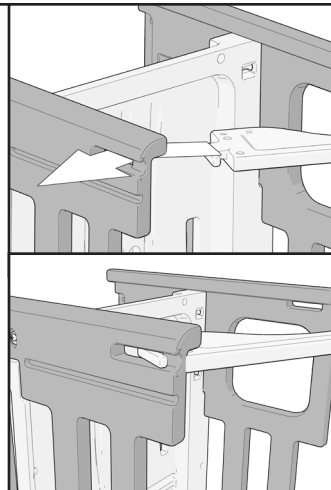
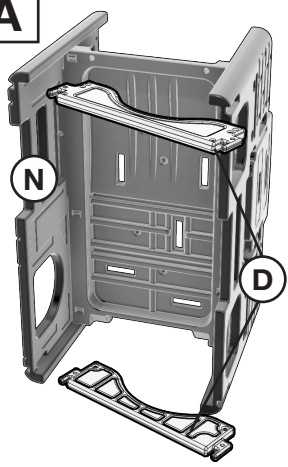
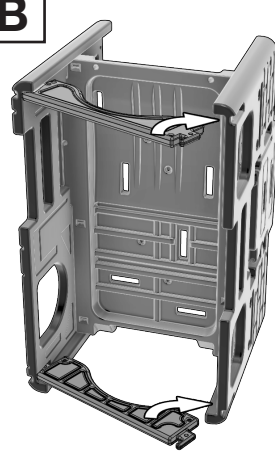
- Lleve el producto a un espacio bajo techo o no lo use cuando las temperaturas sean menores a 0 °C / 32 °F.

- Compruebe la legibilidad de la advertencia en el producto. Reemplácela si es necesario.
- Pase un rastrillo para revisar la profundidad del material de recubrimiento para evitar la compresión y mantener la profundidad adecuada. Reemplácelo si es necesario.
- Vuelva a instalar cualquier pieza de plástico, como los o cualquier otro artículo que haya retirado durante el invierno.
- Apriete todas las piezas.
- Revise que las piezas metálicas no tengan óxido. Si encuentra óxido, lije las piezas y vuévalas a pintar con pintura que no contenga plomo y que cumpla con los requerimientos de 16 CFR 1303.
- Reemplace de inmediato las partes defectuosas, dañadas o gastadas.

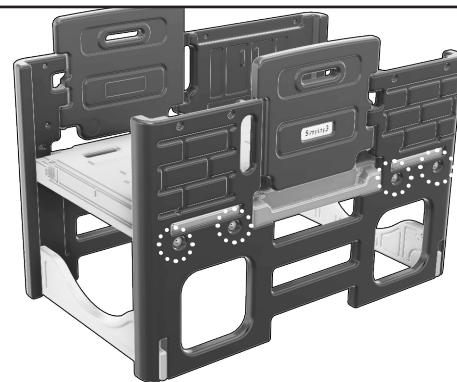
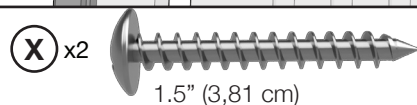
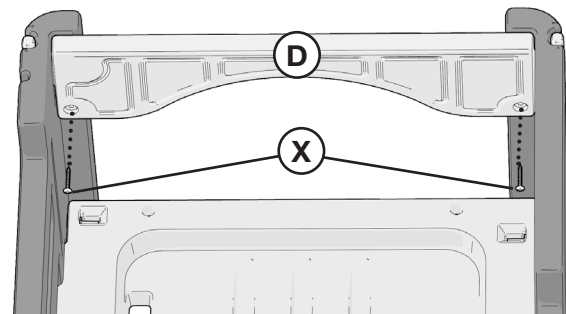
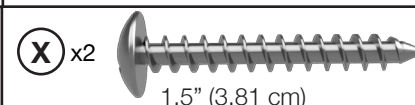
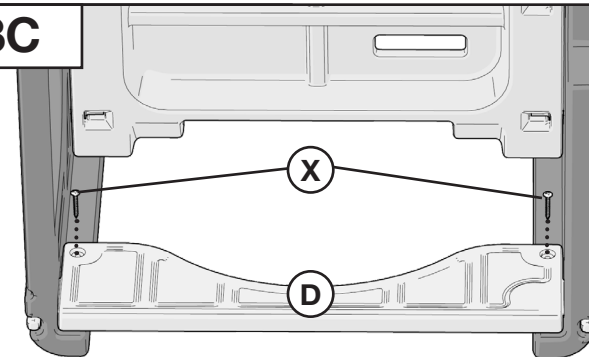
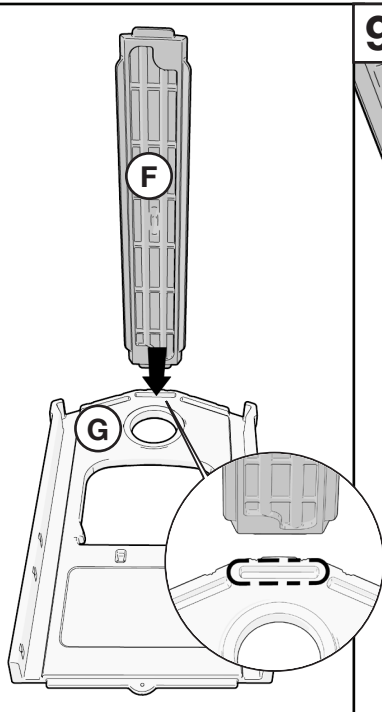
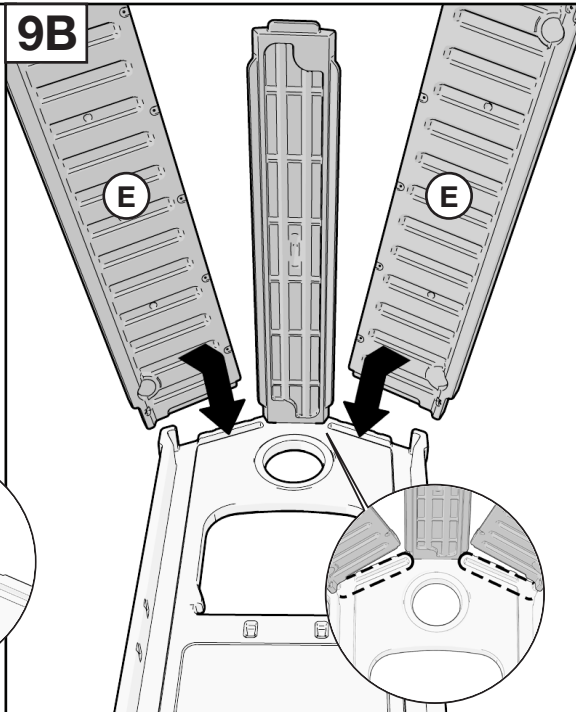
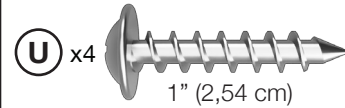
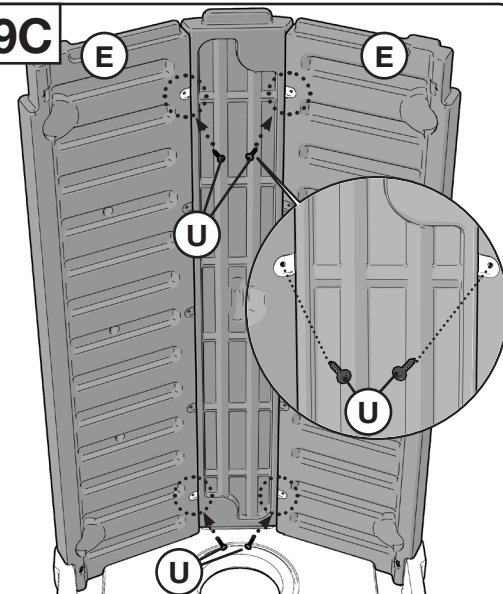
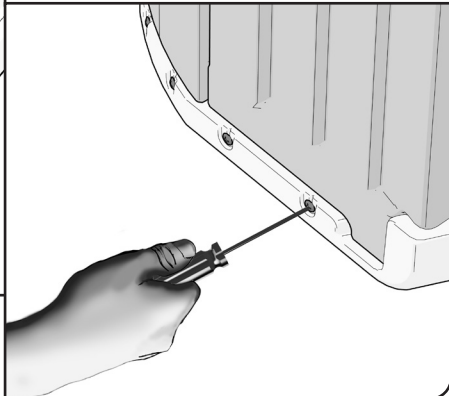
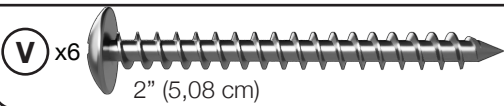
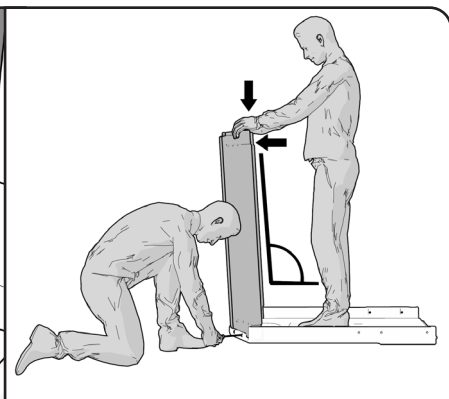
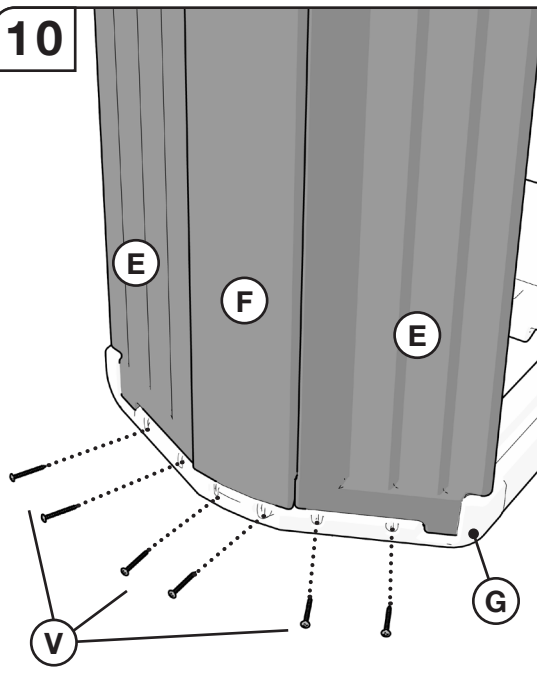
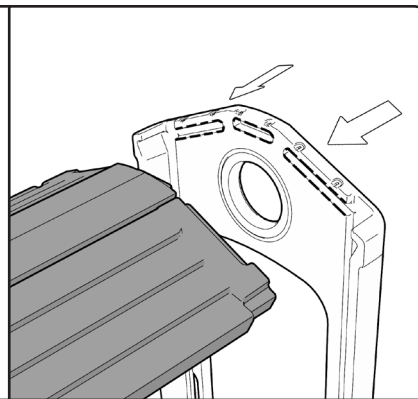
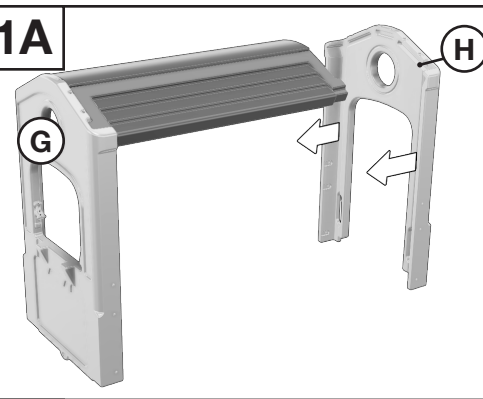
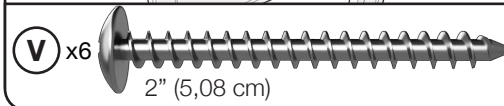
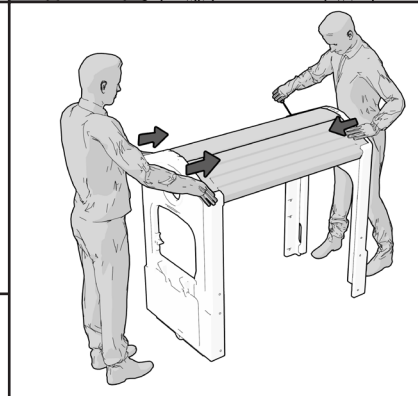
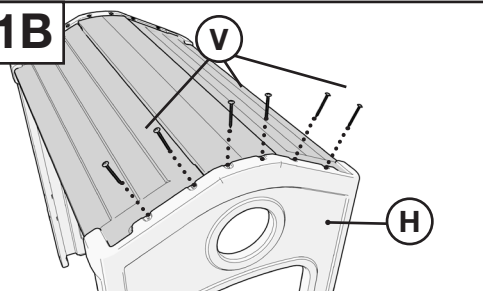
ELIMINACIÓN:

- Desarme y elimine el equipo de modo que no existan condiciones de riesgo como piezas pequeñas y bordes puntiagudos al momento de desecharlo.
- Reciclelo siempre que sea posible. La eliminación debe realizarse de conformidad con todas las normas gubernamentales.



7A**7B****7C**

Ensure bolts are tightened on all sides.
Assurez-vous que les boulons sont serrés de tous les côtés.
Asegúrese de que los pernos estén apretados por todos los lados.

**8A****8B****8C****9A****9B****9C****10****11A****11B**

12 Repeat to other side.
Répétez de l'autre côté.
Repita en el otro lado.

