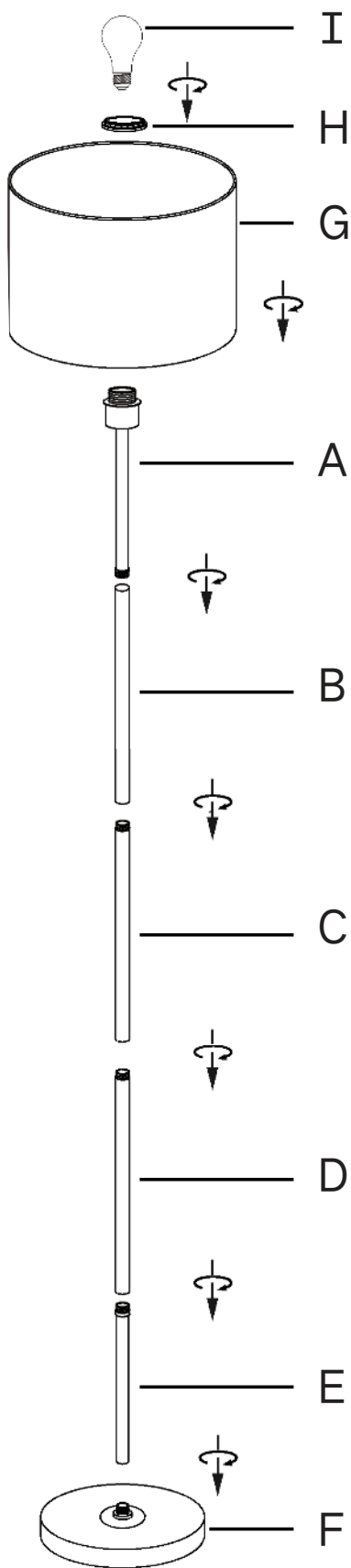


## Floor Lamp

---

## USER MANUAL

# Installing Steps



K/D Lampshade Assembly Steps

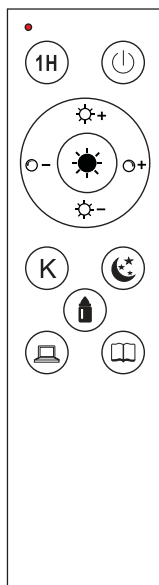
G1  
G2  
G3  
G4  
G5  
G6  
G7

Pay attention to the (G6) frame's direction

## Remote control instructions

**We do not provide batteries, please purchase 2 x AAA batteries by yourself.**

- ⏻ On-off button: long press pairing, short press the light on or light off.
- ⌚ Timing button: short press the timer for 1 hour, long press to cancel timing.
- ☀️+ Increase brightness button: long press to increase brightness quickly, short press to increase brightness slowly.



- ☀️- Reduce brightness button: long press to reduce brightness quickly, short press to reduce brightness slowly.
- ⊕+ Increase color temperature button: long press to increase color temperature quickly, short press to increase color temperature slowly.
- ⊖- Reduce colortemperature button: long press to reduce color temperature quickly, short press to reduce color temperature slowly.
- ☀️ Natural light mode button: Press the key to feel the comfort of natural light.
- Ⓚ Color temperature conversion button: short press to convert three color temperature warm, natural, cold.
- 🌙 Night light button: short press to enter night light mode.
- 👤 Breast feeding mode button: suitable for night feeding.
- 💻 Working button: suitable for working.
- 📖 Reading button: Suitable for reading.

## How to match remote control with the lamp:

**Step 1:** Turn on the corresponding lamp switch that needs to be paired.

**Step 2:** Step1 in 10 seconds, long press the "Ⓞ" one of the 3 lighting group keys, the bulb flashes 3 times, indicating that the pairing is successful.

(Note: only be paired within 10s of powering up)

## How to decode remote control and the lamp:

**Step 1:** Turn on the corresponding lamp switch that needs to be unpair.

**Step 2:** step1 in 10 seconds, Press the pair key" Ⓞ" 6 times quickly and the lamp flashes 6 times, indicates that the pair is successfully removed.

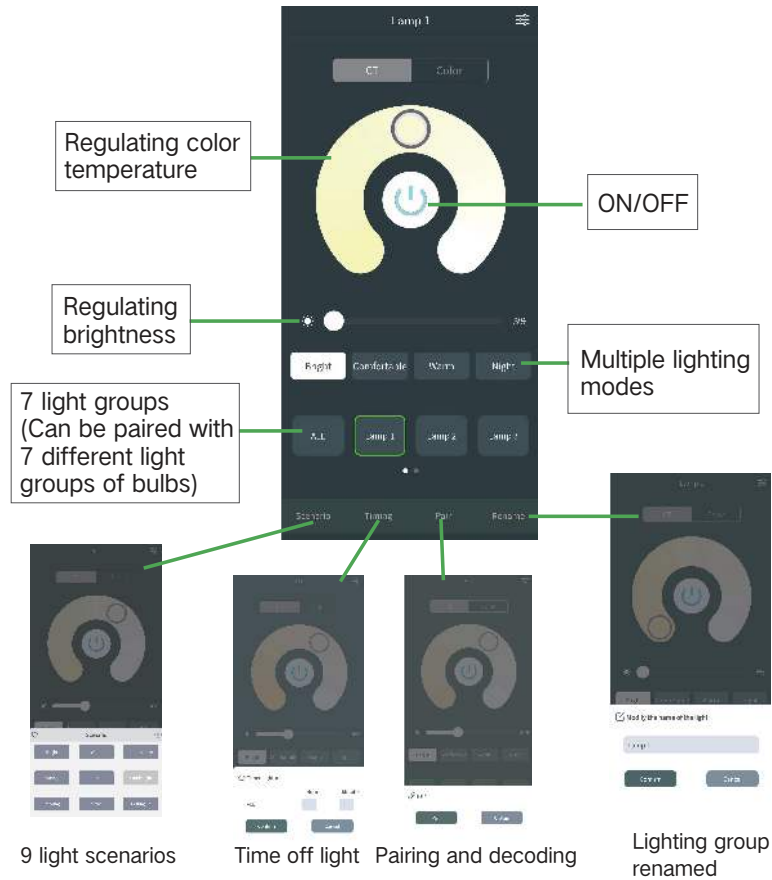
## Specification

Model.: FL-0103 US Input: 110V-120V/60HZ  
JP Input: 100V/50-60Hz  
UK/DE/FR/IT/ES/AU/NL/SV/PL  
Input: 220-240V~50/60Hz

## Mobile App Download Method

- 1.(Android phone)  
Search and download "hilight" on Google play
- 2.(ios mobile phone)  
Search and download "hilight" in Apple store

# Introduction to APP interface



## The phone app light bulb matching method

- Step 1: The first open the bluetooth of phone;
- Step 2: open the "hxlight" app;
- Step 3: Select one of the buttons of "Lights 1" through "Light7";
- Step 4: Click the Pair button below;
- Step 5: **After turning off the light bulb for 2 seconds, turn it on again. (Note: the whole process of switching the light off and on again needs to be completed within 8 seconds.)**

The light bulb flashes 3 times, indicating successful pairing.



# US/UK/AU

## Customer Service

---

Dear Customer,

We sincerely thank your business and for becoming our valued customer.

We are honored to participate in creating a warm and comfortable home for you.

As a reliable seller, we strive to provide customers with 100% satisfactory products and service, so we hope your shopping experience can be pleasant. If you find any damages or dissatisfaction after receiving the product you are welcome to contact us and we will provide you with a 100% satisfactory solution .

## NOTICE

---

1. Please read the user manual before using the lamp.
2. Please turn off the power when the lamp is not at work.
3. Do not touch the lamp with wet hands and keep it away from fluids.
4. Please clean the lamp with a dry cloth and do not use chemicals and household cleaners.
5. To ensure long lifespan, keeping the lamp away from damp, wet and hot environments.
6. Do not use the lamp when the cord is frayed.
7. Do not use the lamp when exceeding the specified voltage.
8. Do not dismantle or repair the lamp without qualification to operate by your local regulations.
9. If the external flexible cable or cord of this luminaire is damaged, it shall be exclusively replaced by the manufacturer or his service agent or a similarly qualified person in to avoid risks.
10. Please check for transport damage after receiving the packaged lamp. Please contact us directly if there is any product issues .
11. For indoor use only.

## WARRANTY

---

All lamps are promised to have **1-year warranty**. No matter what kind of problems you encounter at any time and get our support.

## Assistenza Clienti

---

Sehr geehrter Kunde,

wir danken Ihnen herzlich für Ihr Vertrauen und dafür, dass Sie unser geschätzter Kunde geworden sind. Es ist uns eine Ehre, an der Schaffung eines warmen und gemütlichen Heims für Sie teilzunehmen.

Als zuverlässiger Verkäufer sind wir bestrebt, unsere Kunden mit 100% zufriedenstellenden Produkten und Service zu versorgen, so dass wir hoffen, dass Ihr Einkaufserlebnis angenehm sein kann. Sollten Sie nach Erhalt der Ware irgendwelche Schäden oder Unzufriedenheit feststellen, kontaktieren, und wir werden Ihnen eine 100% zufriedenstellende Lösung anbieten.

## BEACHTEN

---

1. Bitte lesen Sie die Bedienungsanleitung, bevor Sie die Lampe benutzen.
2. Bitte schalten Sie die Lampe aus, wenn sie nicht in Betrieb ist.
3. Berühren Sie die Lampe nicht mit nassen Händen und halten Sie sie von Flüssigkeiten fern.
4. Bitte reinigen Sie die Lampe mit einem trockenen Tuch und verwenden Sie keine Chemikalien oder Haushaltsreiniger.
5. Um eine lange Lebensdauer zu gewährleisten, halten Sie die Lampe von feuchten, nassen und heißen Umgebungen fern.
6. Verwenden Sie die Lampe nicht, wenn das Kabel ausgefranst ist.
7. Verwenden Sie die Lampe nicht, wenn die angegebene Spannung überschritten wird.
8. Zerlegen oder reparieren Sie die Leuchte nicht, wenn Sie nicht gemäß den örtlichen Vorschriften dazu berechtigt sind.
9. Wenn das externe flexible Kabel oder die Leitung dieser Leuchte beschädigt ist, darf es nur durch den Hersteller oder seinen Kundendienst oder eine ähnlich qualifizierte Person ersetzt werden, um Risiken zu vermeiden.
10. Bitte überprüfen Sie nach Erhalt der verpackten Leuchte diese auf Transportschäden.
11. Nur für den Innenbereich geeignet.

## GARANTIE

---

Auf alle Lampen gewähren wir 1 Jahr Garantie. Egal, welche Art von Problemen Sie haben, wenden und unsere Unterstützung in Anspruch nehmen.

## Service Clientèle

---

Cher client,

Nous vous remercions sincèrement de votre confiance et d'être devenu notre précieux client. Nous sommes honorés de participer à la création d'une maison chaleureuse et confortable pour vous.

En tant que vendeur fiable, nous nous efforçons de fournir à nos clients des produits et un service satisfaisants à 100 %, et nous espérons que votre expérience d'achat sera agréable. Si vous constatez des dommages ou une insatisfaction après avoir reçu le produit, n'hésitez pas à nous contacter ,et nous vous fournirons une solution 100% satisfaisante.

## RENARQUER

---

1. Veuillez lire le manuel de l'utilisateur avant d'utiliser la lampe.
2. Veuillez éteindre l'appareil lorsque la lampe n'est pas utilisée.
3. Ne touchez pas la lampe avec des mains mouillées et tenez-la à l'écart des liquides.
4. Nettoyez la lampe avec un chiffon sec et n'utilisez pas de produits chimiques ou de nettoyants ménagers.
5. Pour garantir une longue durée de vie, gardez la lampe à l'écart des environnements humides, mouillés et chauds.
6. Ne pas utiliser la lampe si le cordon est effiloché.
7. Ne pas utiliser la lampe lorsque la tension dépasse la tension spécifiée.
8. Ne démontez pas et ne réparez pas la lampe sans avoir obtenu l'autorisation d'opérer conformément aux réglementations locales.
9. Si le câble flexible externe ou le cordon de ce luminaire est endommagé, il doit être remplacé exclusivement par le fabricant ou son agent de service ou une personne qualifiée similaire afin d'éviter les risques.
10. Après avoir reçu la lampe emballée, veuillez vérifier qu'elle n'a pas été endommagée pendant le transport.
11. Pour une utilisation à l'intérieur uniquement.

## GARANTIE

---

Toutes les lampes bénéficient d'une garantie d'un an. Quel que soit le type de problème que vous rencontrez, à tout moment et obtenir notre aide.

## Kundendienst

---


Gentile cliente,

La ringraziamo sinceramente per la sua attività e per essere diventato un nostro prezioso cliente. Siamo onorati di partecipare alla creazione di una casa calda e confortevole per voi.

Come venditore affidabile, ci sforziamo di fornire ai clienti prodotti e servizi soddisfacenti al 100%, quindi speriamo che la vostra esperienza di acquisto possa essere piacevole. Se riscontrate danni o insoddisfazioni dopo aver ricevuto il prodotto, e vi forniremo una soluzione soddisfacente al 100%. Se desiderate richiedere un'estensione della garanzia di 1 anno, contattateci entro un mese dall'acquisto.

## AVVISO

---

1. Leggere il manuale d'uso prima di utilizzare la lampada.
2. Spegnerla la lampada quando non è in funzione.
3. Non toccare la lampada con le mani bagnate e tenerla lontana dai liquidi.
4. Pulire la lampada con un panno asciutto e non utilizzare prodotti chimici o detergenti per la casa.
5. Per garantire una lunga durata, tenere la lampada lontana da ambienti umidi, bagnati e caldi.
6. Non utilizzare la lampada se il cavo è sfilacciato.
7. Non utilizzare la lampada quando si supera la tensione specificata.
8. Non smontare o riparare la lampada senza l'abilitazione all'uso prevista dalle normative locali.
9. Se il cavo flessibile esterno o il cavo di questo apparecchio è danneggiato, deve essere sostituito esclusivamente dal produttore o dal suo agente di assistenza o da una persona qualificata simile per evitare rischi.
10. Verificare la presenza di eventuali danni da trasporto dopo aver ricevuto la lampada imballata.
11.  Solo per uso interno.

## GARANZIA

---

Tutte le lampade hanno una garanzia di 1 anno. Indipendentemente dal tipo di problema riscontrato, in qualsiasi momento e ricevere il nostro supporto.

# ES

## Servicio al Cliente

---


Estimado cliente,

Agradecemos sinceramente su negocio y por convertirse en nuestro valioso cliente. Nos sentimos honrados de participar en la creación de un hogar cálido y confortable para usted.

Como vendedor de confianza, nos esforzamos por ofrecer a los clientes productos y servicios 100% satisfactorios, por lo que esperamos que su experiencia de compra sea agradable. Si encuentra algún daño o insatisfacción después de recibir el producto, y le proporcionaremos una solución 100% satisfactoria.

## DARSE CUENTA

---

1. Lea el manual de usuario antes de utilizar la lámpara.
2. Por favor, desconecte la alimentación cuando la lámpara no esté en funcionamiento.
3. No toque la lámpara con las manos mojadas y manténgala alejada de líquidos.
4. Por favor, limpie la lámpara con un paño seco y no utilice productos químicos ni limpiadores domésticos.
5. Para asegurar una larga vida útil, mantenga la lámpara alejada de ambientes húmedos, mojados y calientes.
6. No utilice la lámpara cuando el cable esté deshilachado.
7. No utilice la lámpara cuando exceda el voltaje especificado.
8. No desmonte ni repare la lámpara sin estar autorizado para ello por la normativa local.
9. Si el cable flexible externo o cordón de esta luminaria está dañado, deberá ser sustituido exclusivamente por el fabricante o su agente de servicio o una persona cualificada similar en para evitar riesgos.
10. Compruebe si la lámpara ha sufrido daños durante el transporte tras recibirla embalada.
11.  Sólo para uso en interiores.

## GARANTÍA

---

Todas las lámparas tienen 1 año de garantía. No importa qué tipo de problemas que encuentre, en cualquier momento y obtener nuestro apoyo.

## Klantenservice

---


Szanowny Kliencie

Jesteśmy zaszczytzeni, że możemy uczestniczyć w tworzeniu ciepłego i wygodnego domu dla Ciebie.

Jako wiarygodny sprzedawca staramy się zapewnić klientom w 100% satysfakcjonujące produkty i usługi, więc mamy nadzieję, że Twoje zakupy będą przyjemne. Jeśli po otrzymaniu produktu znajdziesz jakiegokolwiek uszkodzenia lub niezadowolenie, a my zapewnimy Ci w 100% satysfakcjonujące rozwiązanie.

## OPMERKING

---

1. Lees de gebruikershandleiding voordat u het product gebruikt.
2. Schakel de stroom uit als de lamp niet werkt.
3. Raak de lamp niet aan met natte handen en houd de lamp uit de buurt van vloeistoffen.
4. Maak het product schoon met een droge doek en gebruik geen chemicaliën of huishoudelijke schoonmaakmiddelen.
5. Houd de lamp uit de buurt van vochtige, natte en hete omgevingen om een lange levensduur te garanderen.
6. Gebruik de lamp niet als het snoer gerafeld is.
7. Gebruik de lamp niet als de lamponderdelen de aangegeven spanning overschrijden.
8. Demonteer of repareer de lamponderdelen niet zonder kwalificatie voor gebruik volgens uw lokale voorschriften.
9. Als de externe flexibele kabel of het snoer van deze armatuur beschadigd is, dient deze uitsluitend te worden vervangen door de fabrikant of diens serviceagent of een vergelijkbaar gekwalificeerd persoon om risico's te voorkomen.
10. Controleer op transportschade na ontvangst van de verpakte lamp. Neem direct contact met ons op als er problemen zijn met het product.
11.  Alleen voor gebruik binnenshuis.

## GARANTIE

---

Alle lampen hebben 1 jaar garantie. Het maakt niet uit wat voor problemen je tegenkomt, en onze ondersteuning krijgen.

## Kundservice

---


Beste klant

We zijn vereerd om deel te nemen aan het creëren van een warm en comfortabel huis voor u.

Als een betrouwbare verkoper, streven we ernaar om klanten te voorzien van 100% bevredigende producten en service, dus we hopen dat uw winkelervaring aangenaam kan zijn. Als een betrouwbare verkoper, streven we ernaar om klanten te voorzien van 100% bevredigende producten en service, dus we hopen dat uw winkelervaring kan aangenaam zijn. Als u enige schade of ontevredenheid na ontvangst van het product bent u van harte welkom om contact met ons op en wij zullen u voorzien van een 100% bevredigende oplossing.

## OBSERVERA

---

1. Läs bruksanvisningen innan du använder produkten.
2. Stäng av strömmen när lampan inte används.
3. Rör inte lampan med våta händer och håll den borta från vätskor.
4. Rengör produkten med en torr trasa och använd inte kemikalier eller hushållsrengöringsmedel.
5. För att säkerställa lång livslängd, håll lampan borta från fuktiga, våta och varma miljöer.
6. Använd inte lampan om sladden är fransig.
7. Använd inte lampan eller lampans komponenter om den angivna spänningen överskrids.
8. Demontera eller reparera inte lampans komponenter om du inte har behörighet enligt lokala föreskrifter.
9. Om den externa flexibla kabeln eller sladden på denna armatur skadas, ska den endast bytas ut av tillverkaren eller dennes serviceombud eller en person med liknande kvalifikationer för att undvika risker.
10. Kontrollera om det finns transportskador efter att du har tagit emot den förpackade lampan. Kontakta oss direkt om det finns några produktproblem.
11.  Endast för inomhusbruk.

## GARANTI

---

Alla lampor är utlovade att ha 1 års garanti. Oavsett vilken typ av problem du stöter på kan du när som helst kontakta och få vår support.

## Obsługa klienta

---

Kära kund

Vi tackar uppriktigt för ditt företag och för att du blir vår värderade kund.

Vi är hedrade att delta i att skapa ett varmt och bekvämt hem för dig.

Som en pålitlig säljare strävar vi efter att förse kunderna med 100%


tillfredsställande produkter och service, så vi hoppas att din shoppingupplevelse

kan vara trevlig. Om du hittar några skador eller missnöje efter att ha fått

produkten är du välkommen att kontakta oss så ger vi dig en 100% tillfredsställande lösning.

## UWAGA

---

1. przed użyciem produktu należy zapoznać się z instrukcją obsługi.
2. Wyłącz zasilanie, gdy lampa nie jest używana.
3. Nie dotykaj lampy mokrymi rękami i trzymaj ją z dala od płynów.
4. Produkt należy czyścić suchą szmatką i nie używać środków chemicznych ani domowych środków czyszczących.
5. Aby zapewnić długą żywotność, należy trzymać lampę z dala od wilgotnych, mokrych i gorących środowisk.
6. Nie używaj lampy, gdy przewód jest postrzępiony.
7. Nie używaj lampy, gdy napięcie przekracza podaną wartość.
8. Nie demontuj ani nie naprawiaj elementów lampy bez kwalifikacji do obsługi zgodnie z lokalnymi przepisami.
9. Jeśli zewnętrzny elastyczny kabel lub przewód tej oprawy oświetleniowej jest uszkodzony, powinien zostać wymieniony wyłącznie przez producenta lub jego przedstawiciela serwisowego lub podobnie wykwalifikowaną osobę w celu uniknięcia ryzyka.
10. po otrzymaniu zapakowanej lampy należy sprawdzić, czy nie uległa ona uszkodzeniu podczas transportu. w przypadku jakichkolwiek problemów z produktem prosimy o bezpośredni kontakt pod adresem.
11.  tylko do użytku w pomieszczeniach.

## GWARANCJA

---

Wszystkie lampy objęte są roczną gwarancją. Bez względu na rodzaj napotkanych problemów, możesz skontaktować się z w dowolnym momencie i uzyskać nasze wsparcie.

## カスタマーサービス

---

お客様各位

平素は弊社をご利用いただき、誠にありがとうございます。私達はあなたのための暖かく、快適な家を作成するために参加することを光栄に思います。

信頼できる販売者として、お客様に100%ご満足いただける商品とサービスを提供するよう努めておりますので、快適なお買い物をお楽しみください。商品到着後、破損やご不満がございましたら。

## 注意事項

---

1. ランプを使用する前に取扱説明書をお読みください。
2. ランプを使用しないときは、電源を切ってください。
3. 濡れた手でランプに触れず、液体に近づけないでください。
4. 化学薬品や家庭用洗剤は使用しないでください。
5. 長寿命のために、ランプを湿気、濡れ、高温の環境から遠ざけてください。
6. コードがほつれた状態で使用しないでください。
7. 指定された電圧を超えてランプを使用しないでください。
8. 各地域の法規により、ランプを使用する資格がない場合は、ランプを分解または修理しないでください。
9. 本照明器具の外部フレキシブルケーブルまたはコードが損傷した場合、危険を避けるため、専ら製造者またはそのサービス代理店、または同様の資格を有する者が交換すること。
10. 梱包されたランプを受け取ったら、輸送中の損傷がないか確認してください。
11. 屋内での使用のみ

## 保証

---

すべてのランプは1年間の保証をお約束します。どのような問題が発生しても。