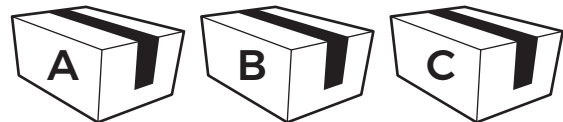




# ASSEMBLY INSTRUCTIONS



DESIGN BY HOMSEE  
VERSION: HS390157US-YL-001

 This product comes in 3 packages



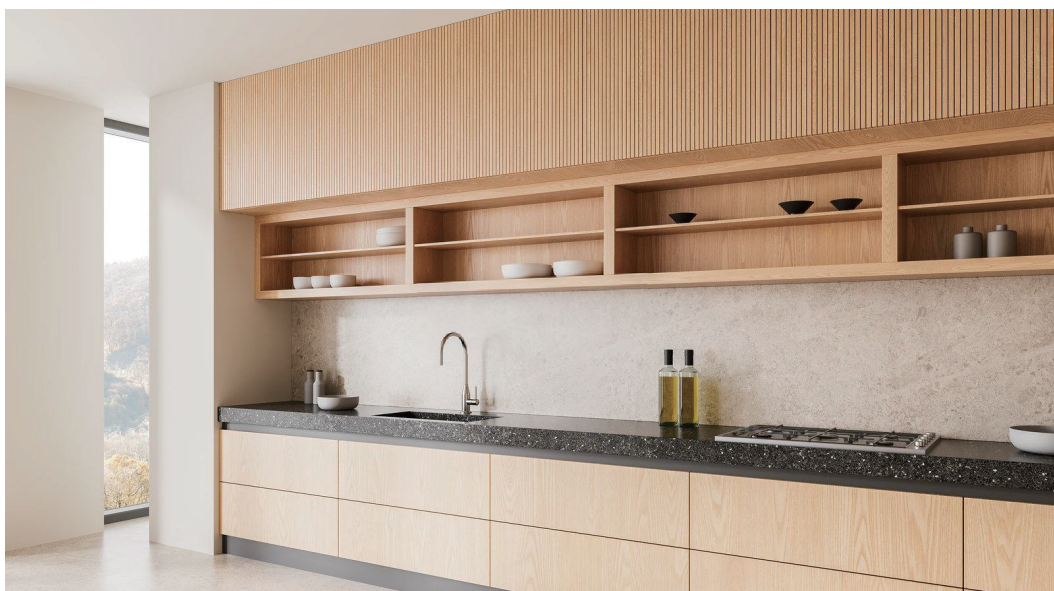


---

One of the unique features of Homsee furniture is its versatility. Designed with the idea of customization in mind, our products can be easily linked together to create seamless, personalized setups that fit your specific needs.

For instance, if you purchase a couple of our shelves, you can effortlessly combine them to form a larger, unified structure. This modular approach allows you to expand, rearrange, and adapt your furniture as your space and style evolve. Whether you're looking to create a vast shelving system, or a continuous storage solution, the possibilities are endless.

At Homsee, we empower you to create a space that is truly yours—one that grows with you, all while maintaining a sleek, cohesive look.



---

Una de las características distintivas del mobiliario Homsee es su versatilidad. Diseñados pensando en la personalización, nuestros productos pueden conectarse fácilmente entre sí para crear configuraciones continuas y personalizadas que se ajusten a tus necesidades específicas.

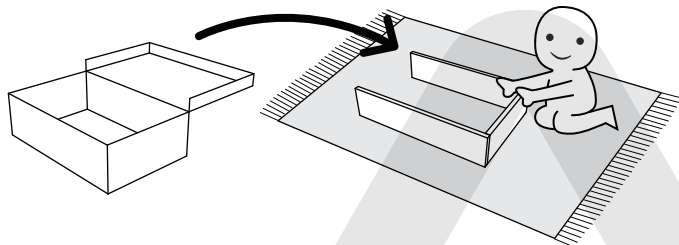
Por ejemplo, si compras un par de nuestras estanterías, puedes combinarlas sin esfuerzo para formar una estructura más grande y unificada. Este enfoque modular te permite ampliar, reorganizar y adaptar tus muebles a medida que evolucionan tu espacio y tu estilo. Ya sea que busques crear un amplio sistema de estanterías o una solución de almacenamiento continua, las posibilidades son infinitas.

En Homsee, te ayudamos a crear un espacio verdaderamente tuyo—uno que crece contigo, manteniendo a la vez un aspecto elegante y coherente.



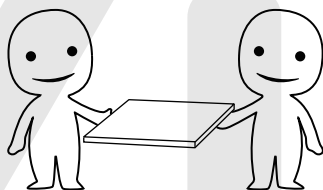
## IMPORTANT INFORMATION!

Please read the entire manual before starting to assembling or using this product. Follow the manual thoroughly and keep it for further reference.



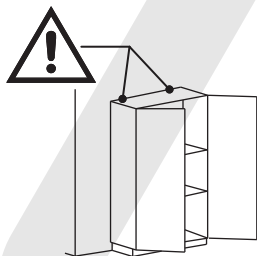
## AVOID SCRATCHES!

In order to avoid scratching the furniture should be assembled on a soft layer—could be a rug.



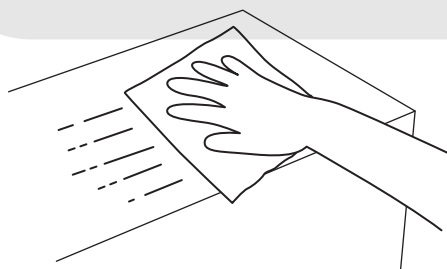
## IMPROVE ASSEMBLY EFFICIENCY !

Try to find a partner to install with you, which can speed up the installation efficiency and shorten the time.



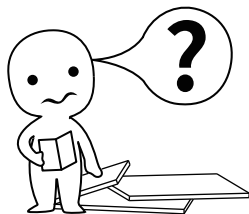
## ANTI-TOPPLE WARNING !

Overturned furniture can cause serious or fatal crush injuries. To prevent tipping, be sure to use a wall-anchoring attachment. If one is not included with this product, please purchase a suitable attachment that fits your wall. If unsure, seek professional advice. Please read and follow all instructions carefully.



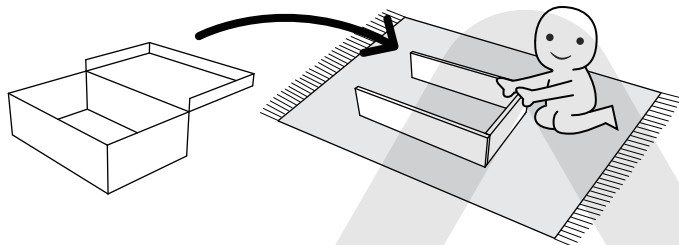
## MAINTENANCE AND CLEANING !

For regular maintenance and cleaning, use a rag dipped in neutral detergent to wipe the frame thoroughly, and then dry it with a clean rag. For glass surfaces, wipe with a rag dampened with water or glass cleaner, and then dry with a clean, dry cloth.



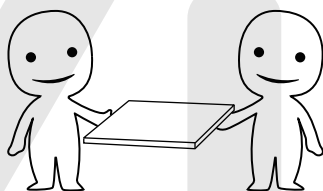
## ¡INFORMACIÓN IMPORTANTE!

Por favor, lee todo el manual antes de comenzar a ensamblar o usar este producto. Sigue las instrucciones detenidamente y consérvalo para futuras consultas.



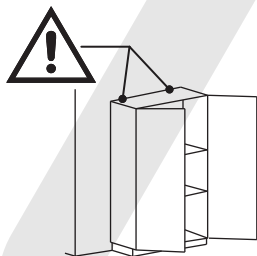
## ¡EVITA LOS RAYONES!

Para evitar que el mueble se raye, debe ensamblarse sobre una superficie suave, como una alfombra.



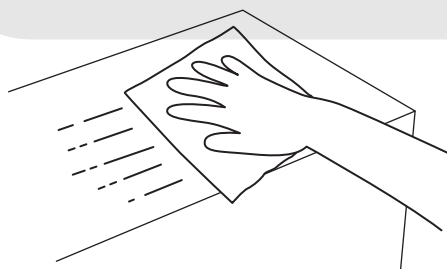
## ¡MEJORA LA EFICIENCIA!

Intenta encontrar a alguien que te ayude con la instalación; trabajar en pareja puede aumentar la eficiencia y reducir el tiempo de montaje.



## ¡ADVERTENCIA ANTIVUELCO!

El mobiliario volcado puede causar lesiones graves o incluso mortales por aplastamiento. Para evitar que se vuelque, asegúrate de utilizar el sistema de anclaje a la pared. Si este producto no lo incluye, adquiere un anclaje compatible con tu pared. Si no estás seguro de cuál usar, busca asesoramiento profesional. Lee y sigue cuidadosamente cada paso de las instrucciones.

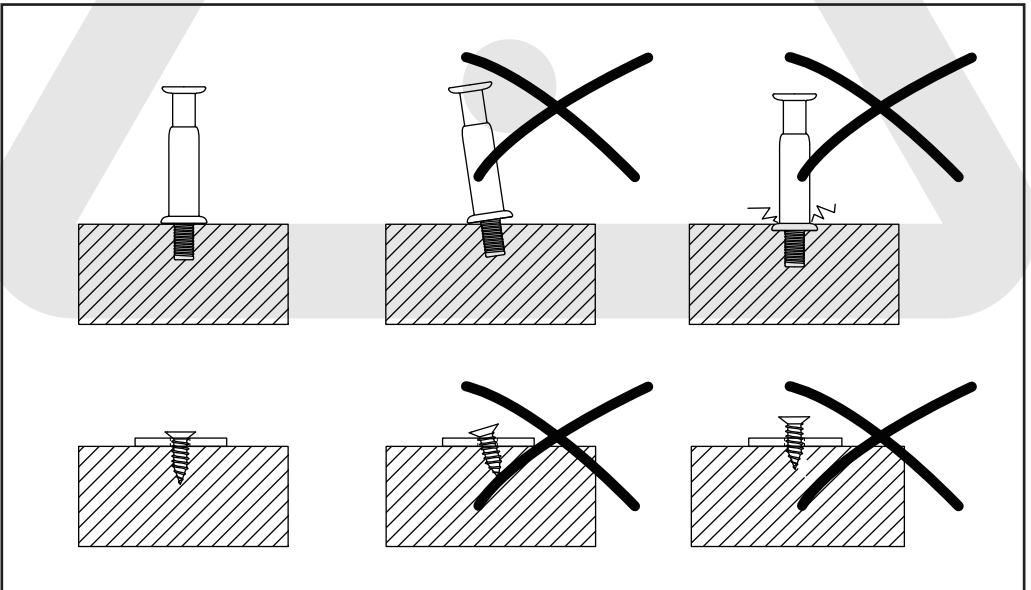
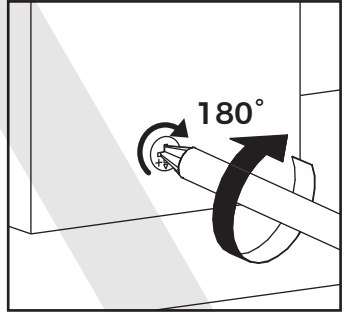
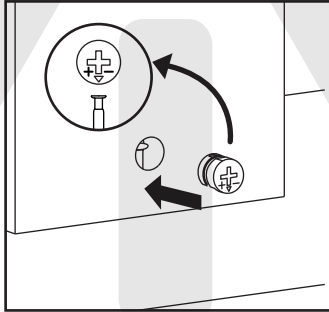
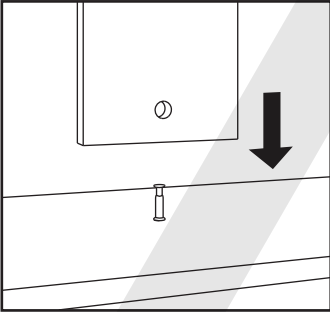
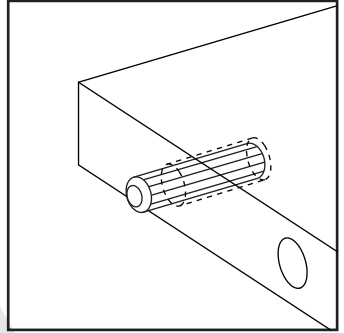
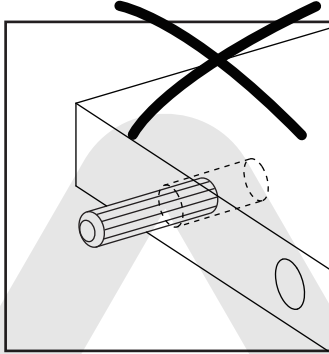
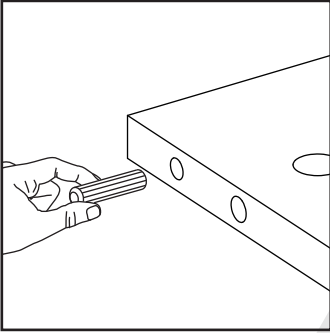


## ¡MANTENIMIENTO Y LIMPIEZA!

Para el mantenimiento y la limpieza regulares del producto, limpia el marco con un paño humedecido en un detergente neutro y luego sécalo con un paño limpio. Para los materiales de vidrio, límpialos con un paño humedecido en limpiador de vidrios con agua y luego sécalos con un paño seco.

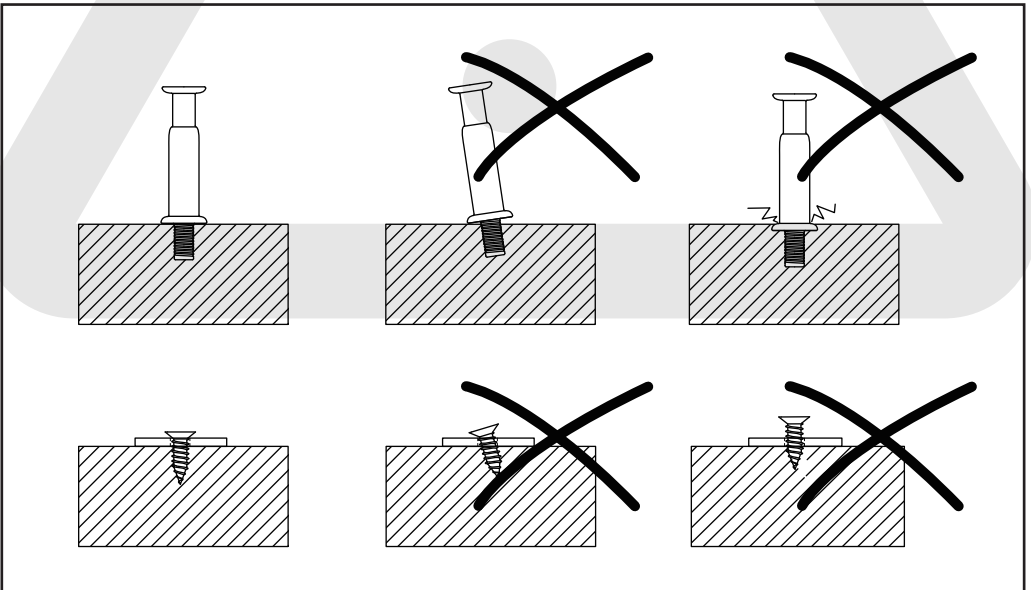
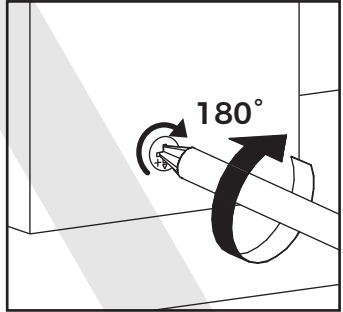
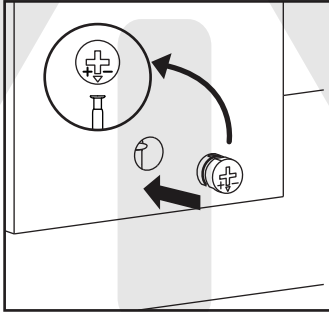
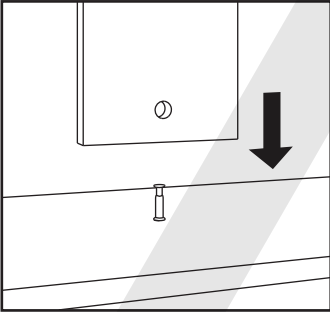
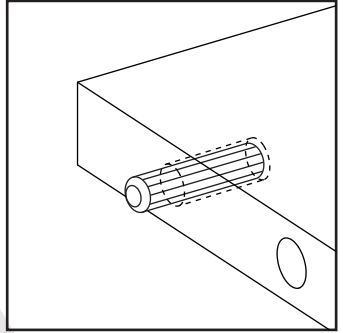
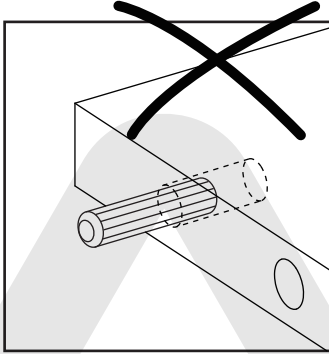
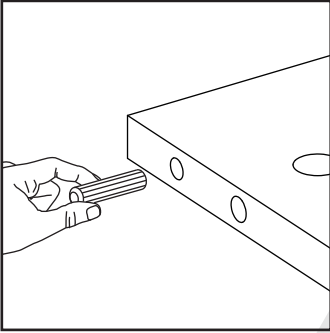


The following are common installation steps. Correct operation is required to avoid product damage.

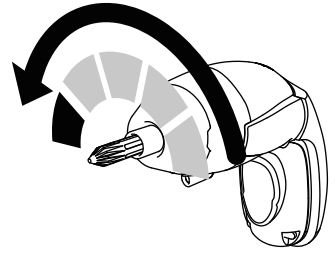
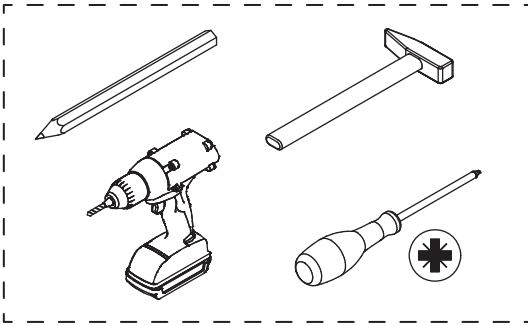




Los siguientes pasos de instalación son bastante comunes y requieren una operación correcta durante el proceso de montaje. El uso incorrecto puede dañar el mueble.



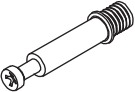

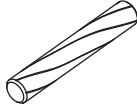
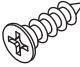
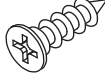
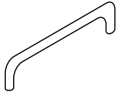

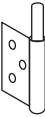
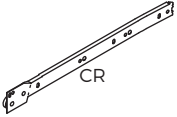
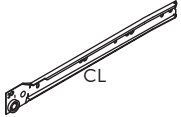
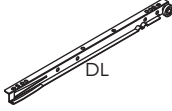
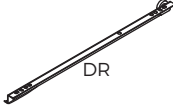

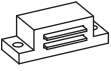


**Please prepare the following tools**



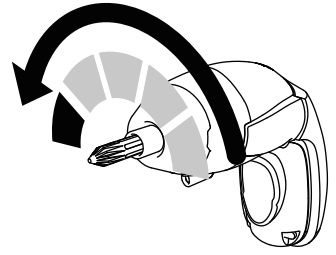
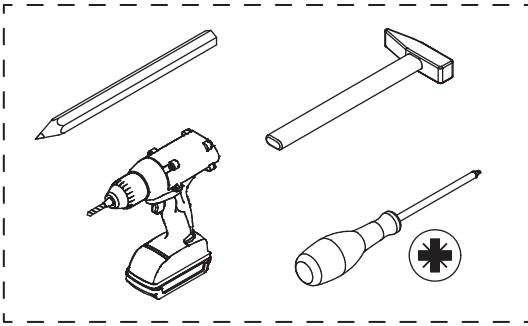
If you choose to use power tools, set them to a low-power setting. Use caution—power tools may crack or damage the furniture and can also harm the hardware.



Some accessories have similar shapes, please distinguish them according to their numbers and sizes during installation.

<p>A x 64</p>  <p>Ø7 x 35 mm</p>	<p>B x 64</p>  <p>Ø15 x 9.5 mm</p>	<p>C x 17</p>  <p>Ø6 x 30 mm</p>	<p>D x 52</p>  <p>Ø3 x 12 mm</p>	<p>E x 12</p>  <p>Black Ø3 x 14 mm</p>
<p>F x 14</p>  <p>Ø3.5 x 25 mm</p>	<p>G x 4</p>  <p>Ø4 x 8 mm</p>	<p>H x 2</p> 	<p>J x 6</p> 	<p>K x 6</p> 
<p>L x 2</p>  <p>CR</p>	<p>M x 2</p>  <p>CL</p>	<p>N x 2</p>  <p>DL</p>	<p>O x 2</p>  <p>DR</p>	<p>P x 2</p> 
<p>Q x 4</p> 	<p>R x 4</p> 	<p>S x 4</p>  <p>Ø6 x 20 mm</p>	<p>T x 4</p>  <p>Black Ø3 x 12 mm</p>	<p>U x 2</p> 

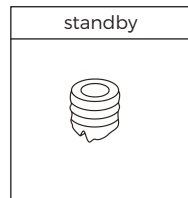
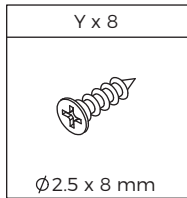
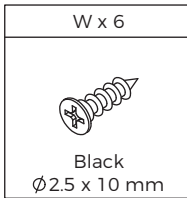
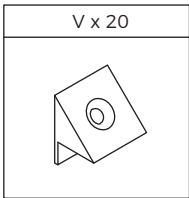
**Please prepare the following tools**



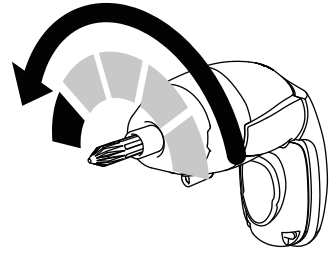
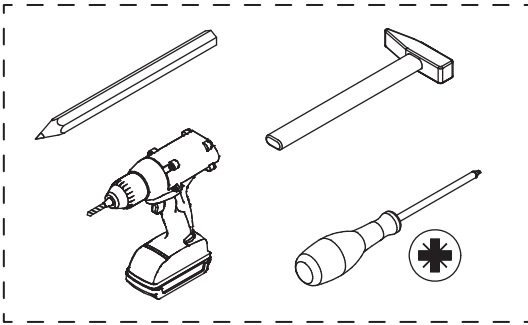
If you choose to use power tools, set them to a low-power setting. Use caution—power tools may crack or damage the furniture and can also harm the hardware.



Some accessories have similar shapes, please distinguish them according to their numbers and sizes during installation.



**Por favor, prepara las siguientes herramientas**



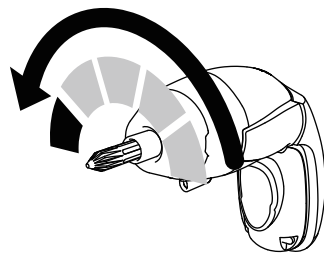
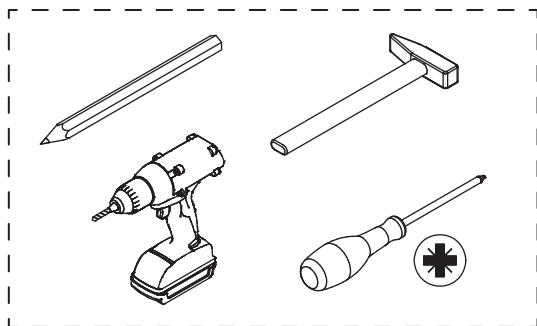
Si decides utilizar herramientas eléctricas, ajústalas a una velocidad baja. ¡Ten cuidado! Las herramientas eléctricas pueden causar grietas o daños en el mueble, y también pueden dañar los herrajes.



Algunos accesorios tienen la misma forma: por favor, distínguelos según sus números y tamaños durante la instalación.

A x 64  Ø7 x 35 mm	B x 64  Ø15 x 9.5 mm	C x 17  Ø6 x 30 mm	D x 52  Ø3 x 12 mm	E x 12  Black Ø3 x 14 mm
F x 14  Ø3.5 x 25 mm	G x 4  Ø4 x 8 mm	H x 2 	J x 6 	K x 6 
L x 2  CR	M x 2  CL	N x 2  DL	O x 2  DR	P x 2 
Q x 4 	R x 4 	S x 4  Ø6 x 20 mm	T x 4  Black Ø3 x 12 mm	U x 2 

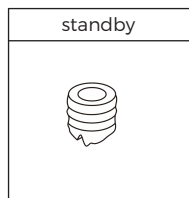
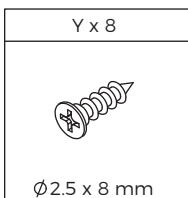
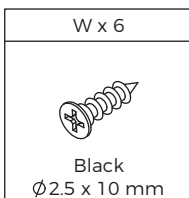
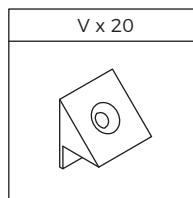
**Por favor, prepara las siguientes herramientas**



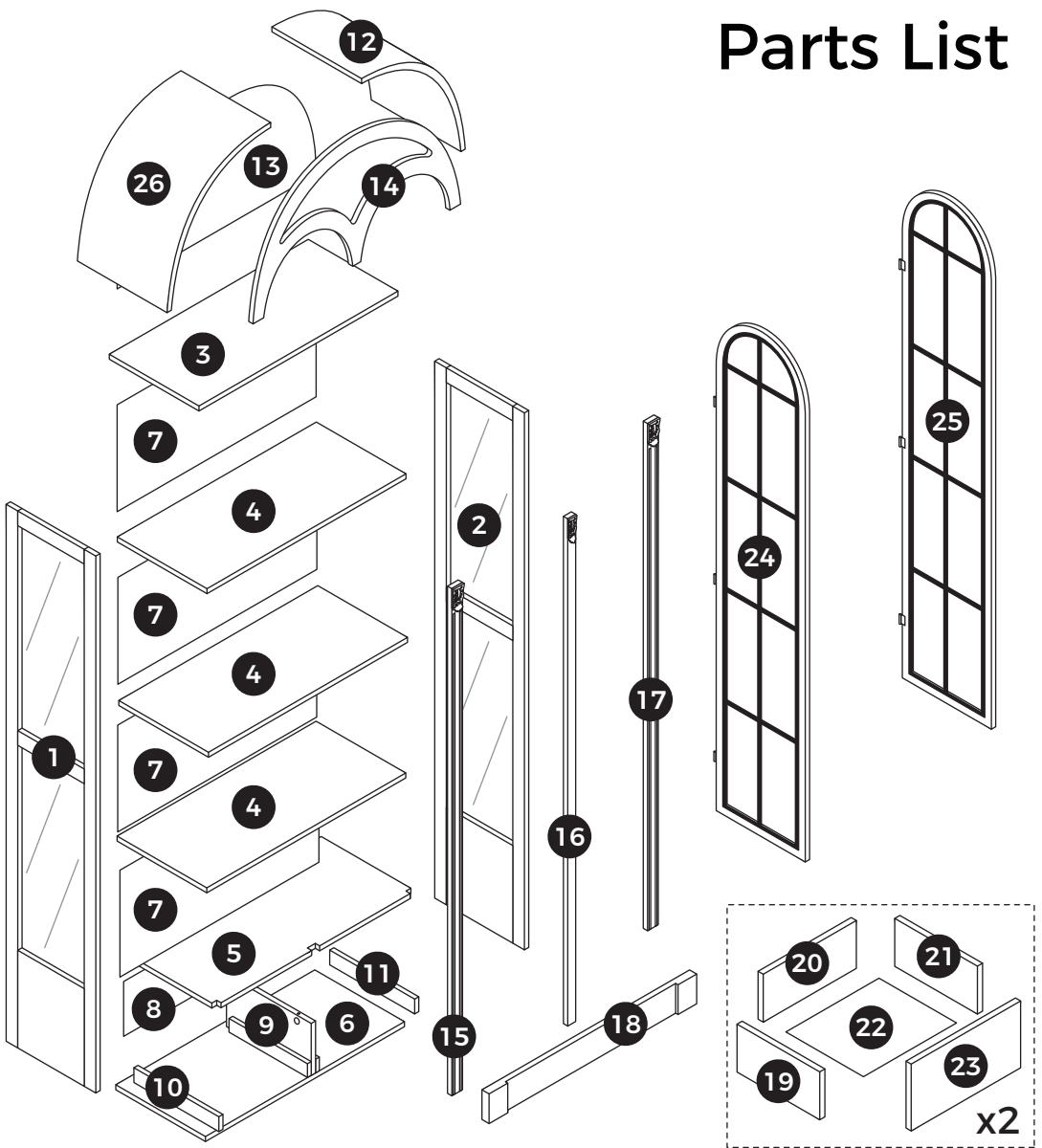
Si decides utilizar herramientas eléctricas, ajústalas a una velocidad baja. ¡Ten cuidado! Las herramientas eléctricas pueden causar grietas o daños en el mueble, y también pueden dañar los herrajes.



Algunos accesorios tienen la misma forma: por favor, distínguelos según sus números y tamaños durante la instalación.



# Parts List



**WARNING**

Children have died from furniture tipover. To reduce the risk of furniture tipover:

- ALWAYS install Anti-tip device provided
- NEVER put a TV on this product.
- NEVER allow children to stand, climb or hang on drawers, doors, or shelves.
- NEVER open more than one drawer at a time.
- Place heaviest items in the lowest drawers.

This is a permanent label. Do not remove!



90 MINUTES



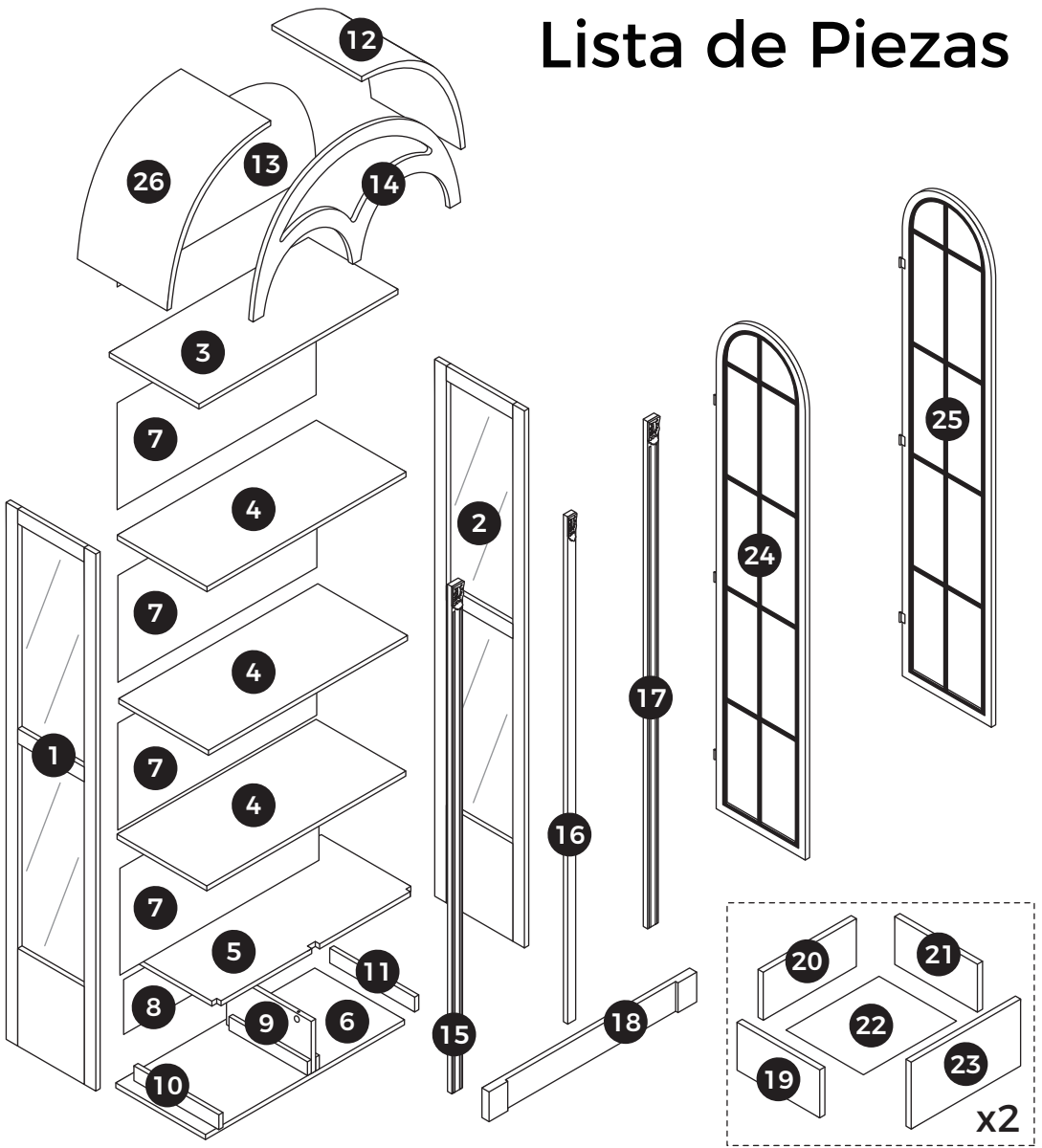
2 ADULTS



INTERMEDIATE

The parts listed above are required for proper assembly. If there are any issues. Contact us: [customerservice@homsee.com](mailto:customerservice@homsee.com)

# Lista de Piezas



**⚠ ADVERTENCIA**

Los niños han muerto por el vuelco de muebles. Para reducir el riesgo de que el mueble se vuelque:

- SIEMPRE instala el dispositivo antivuelco incluido.
- NUNCA coloques un televisor sobre este producto.
- NUNCA permitas que los niños se suban, trepen o cuelguen de los cajones, puertas o estantes.
- NUNCA abras más de un cajón a la vez.
- Coloca los objetos más pesados en los cajones inferiores.

**Esta es una etiqueta permanente. ¡No la retires!**



90 MINUTOS



2 ADULTOS



INTERMEDIO

Las piezas enumeradas arriba son necesarias para un montaje correcto. Si tienes algún problema, contáctanos en: [customerservice@homsee.com](mailto:customerservice@homsee.com)

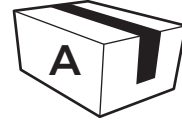


Cut out this page for easy viewing during subsequent installation.

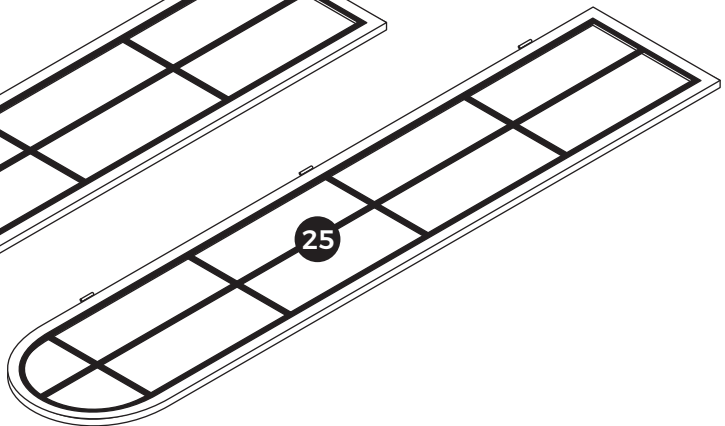
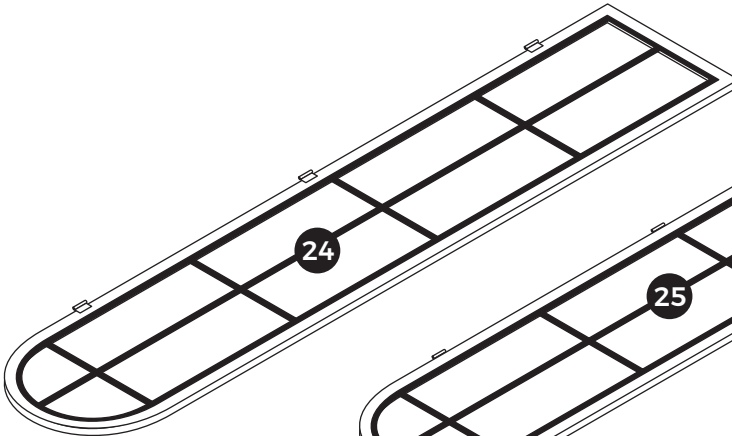
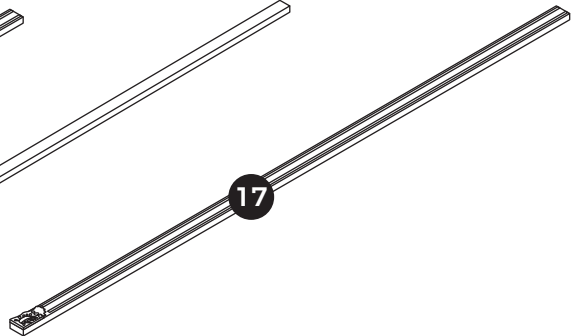
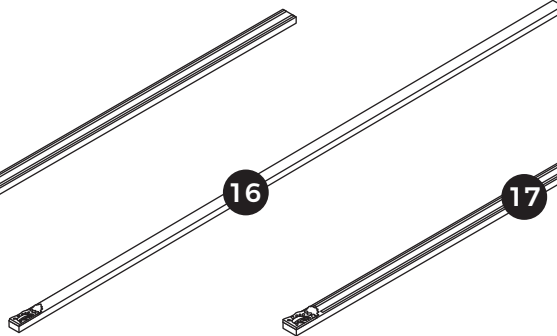
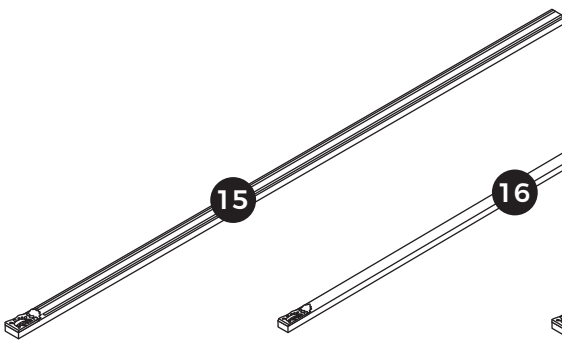
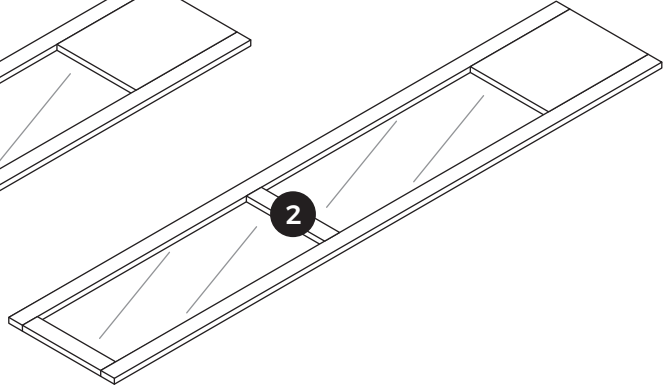
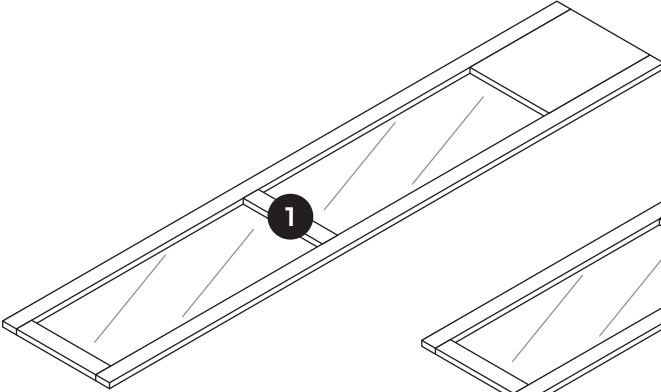
Recorte esta página para poder consultarla fácilmente durante la instalación posterior.

# Parts List

## Lista de Piezas



BOX 1/3  
CAJA 1/3



# Parts List

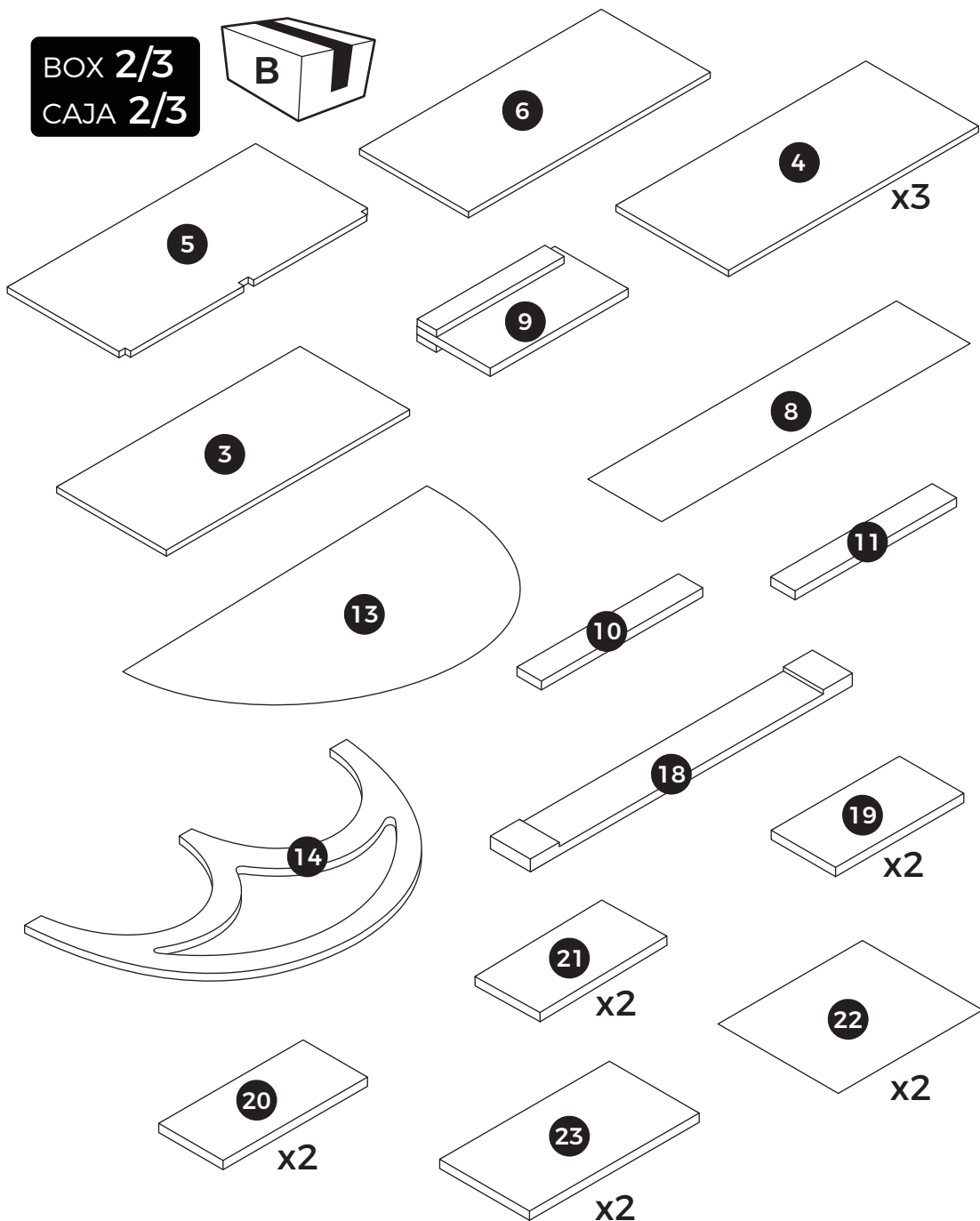
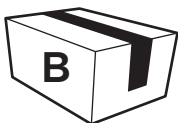
## Lista de Piezas

Cut out this page for easy viewing during subsequent installation.

Recorte esta página para poder consultarla fácilmente durante la instalación posterior.



BOX **2/3**  
CAJA **2/3**



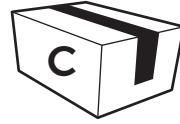


Cut out this page for easy viewing during subsequent installation.

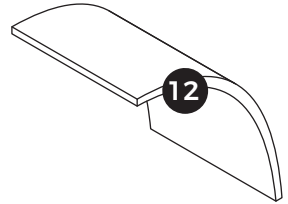
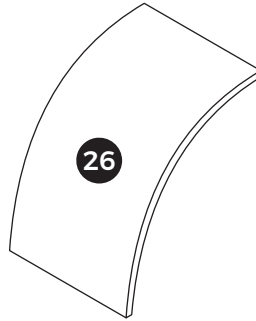
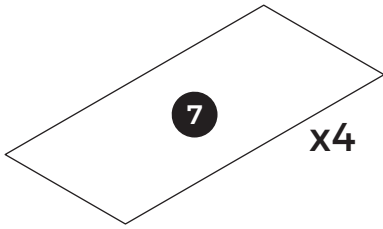
Recorte esta página para poder consultarla fácilmente durante la instalación posterior.

# Parts List

## Lista de Piezas



BOX 3/3  
CAJA 3/3



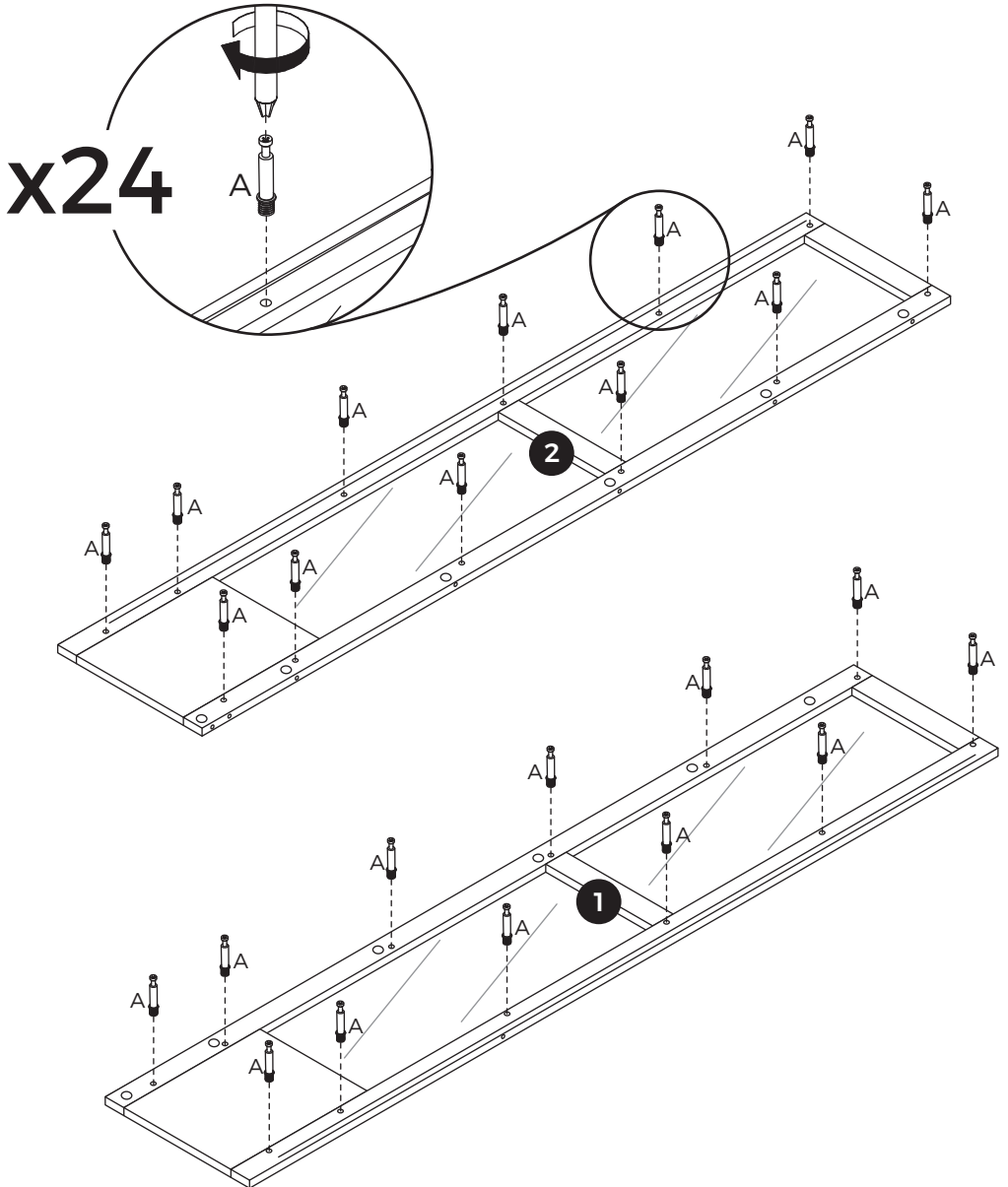


# 01

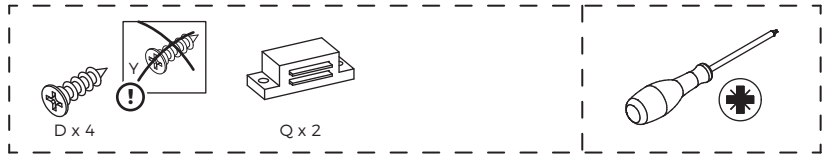


(EN)Screw eccentric rod (A) onto plates 1 and 2 as shown.

(ES)Atornille la varilla excéntrica (A) a los paneles 1 y 2 como se muestra.

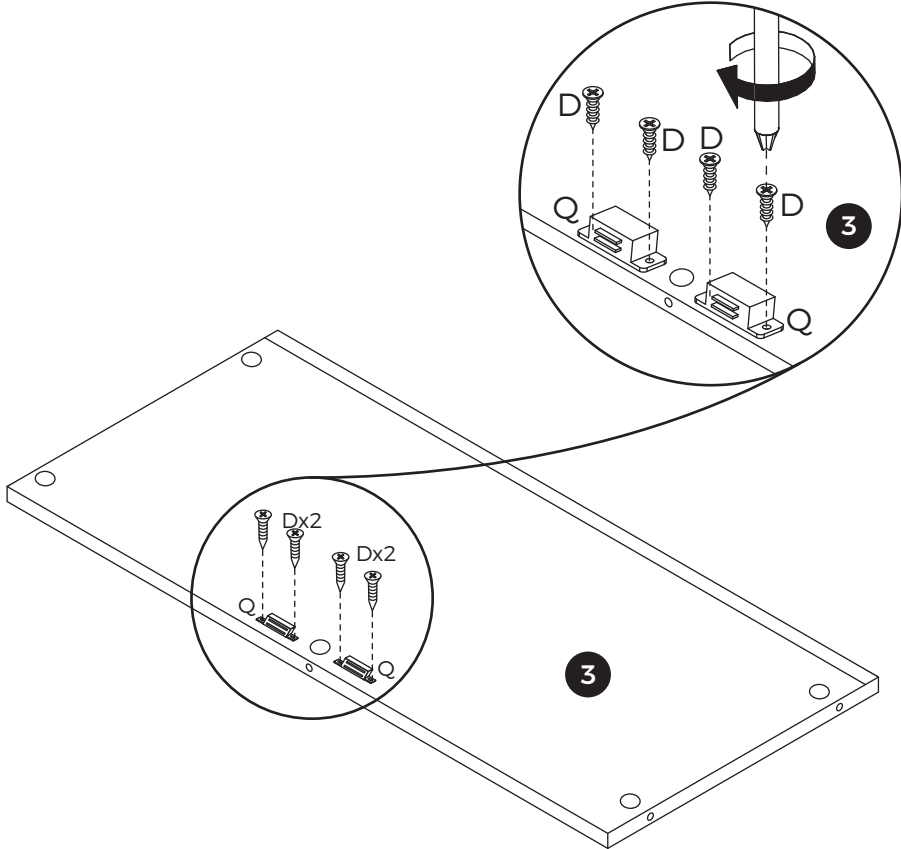


# 02



(EN)Secure magnet (Q) to plate 3 with screws (D) as shown.

(ES)Fije el imán (Q) al panel 3 con los tornillos (D), como se muestra.

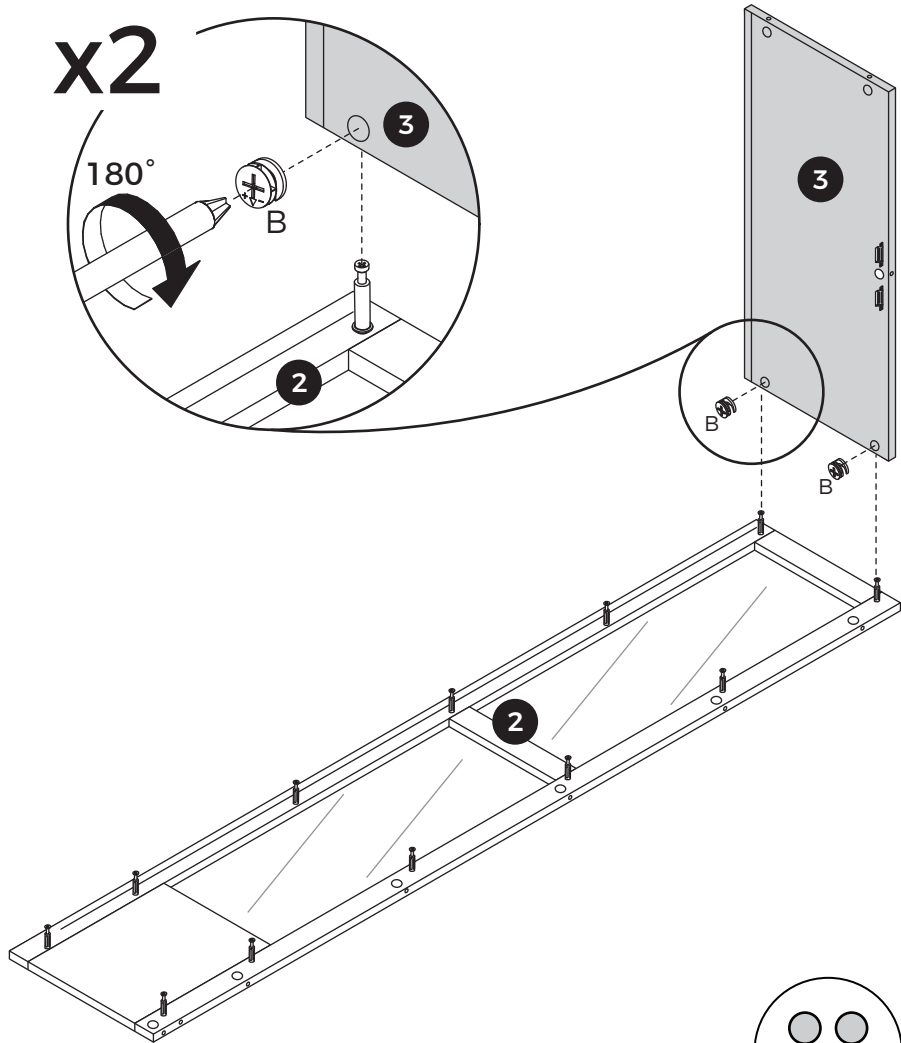


# 03



(EN) Attach plate 3 to plate 2 and tighten the eccentric wheel (B) clockwise as shown.

(ES) Fije el panel 3 al panel 2 y apriete la rueda excéntrica (B) en el sentido de las agujas del reloj, como se muestra.



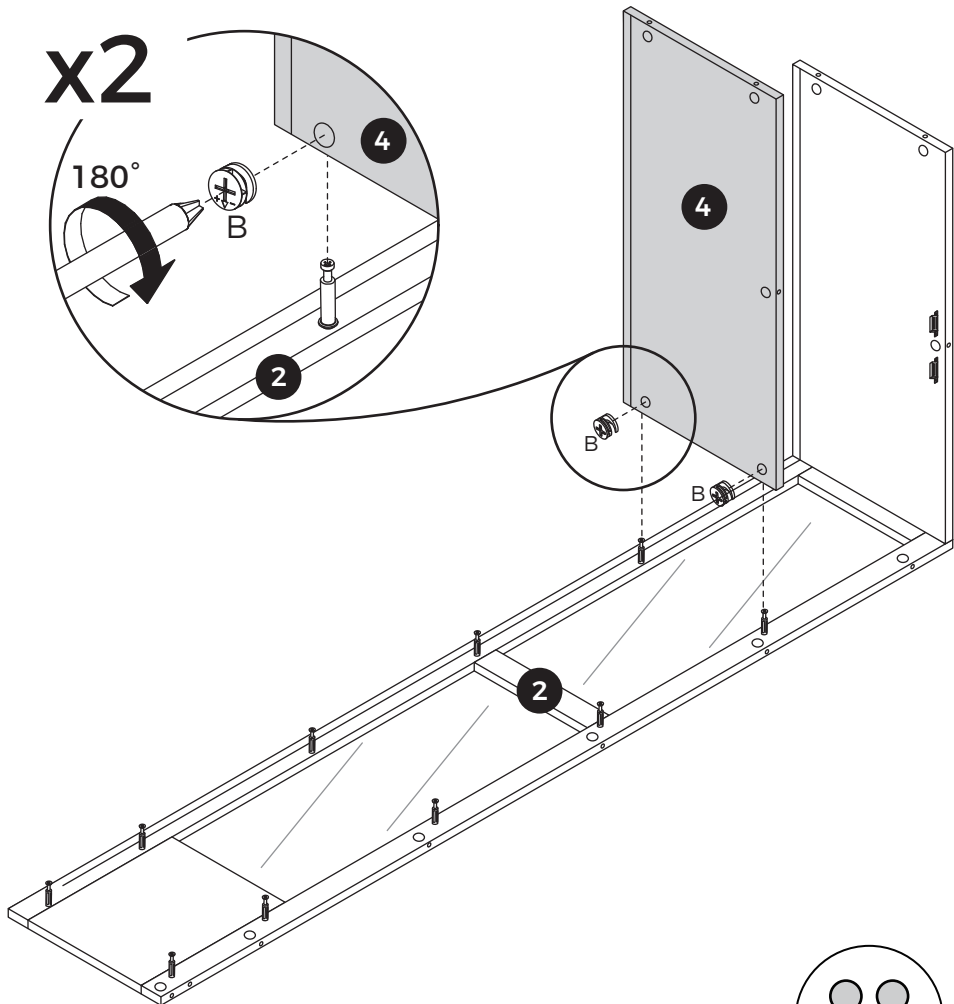
2 ADULTS

# 04



(EN) Attach plate 4 to plate 2 and tighten the eccentric wheel (B) clockwise as shown.

(ES) Fije el panel 4 al panel 2 y apriete la rueda excentrica (B) en el sentido de las agujas del reloj, como se muestra.



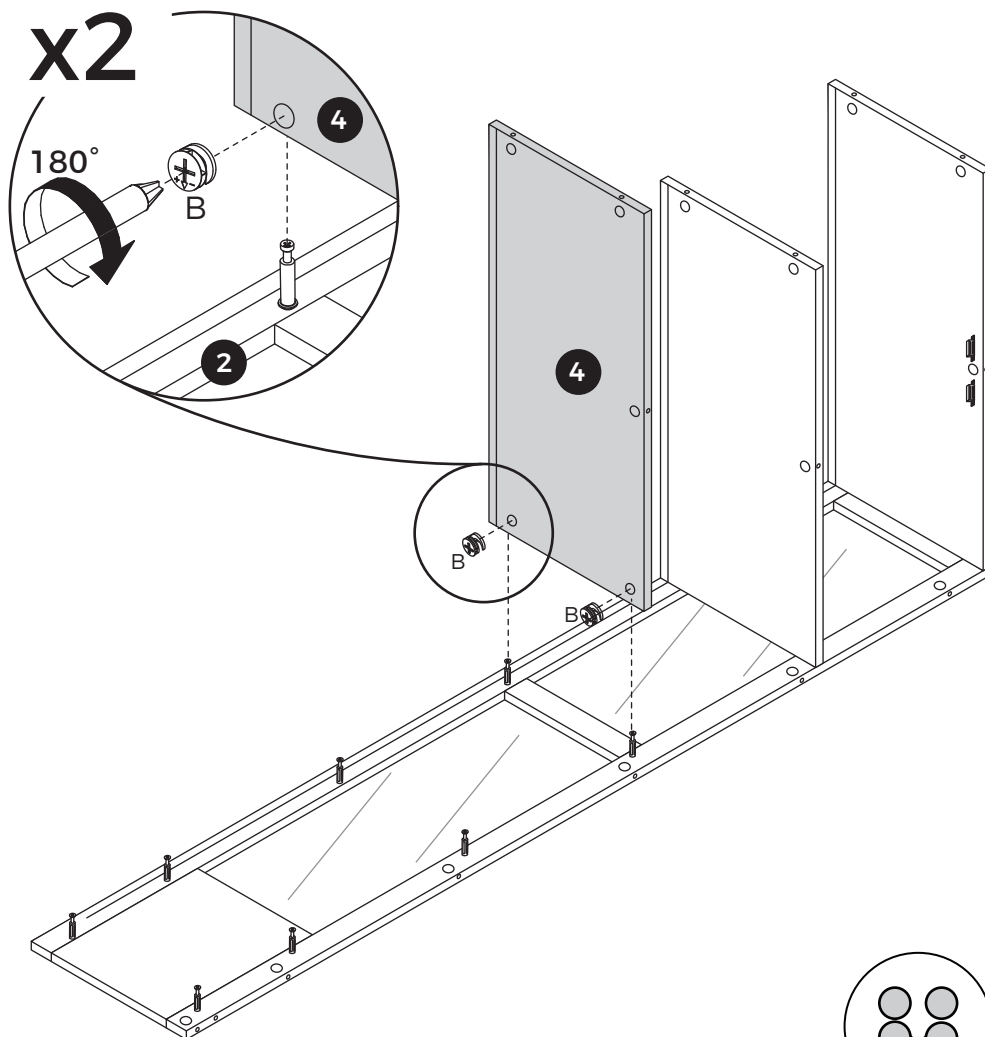
2 ADULTS

# 05



(EN) Connect plate 4 to plate 2 and tighten the eccentric wheel (B) clockwise as shown.

(ES) Conecte la placa 4 a la placa 2 y apriete la rueda excéntrica (B) en el sentido de las agujas del reloj, como se muestra.



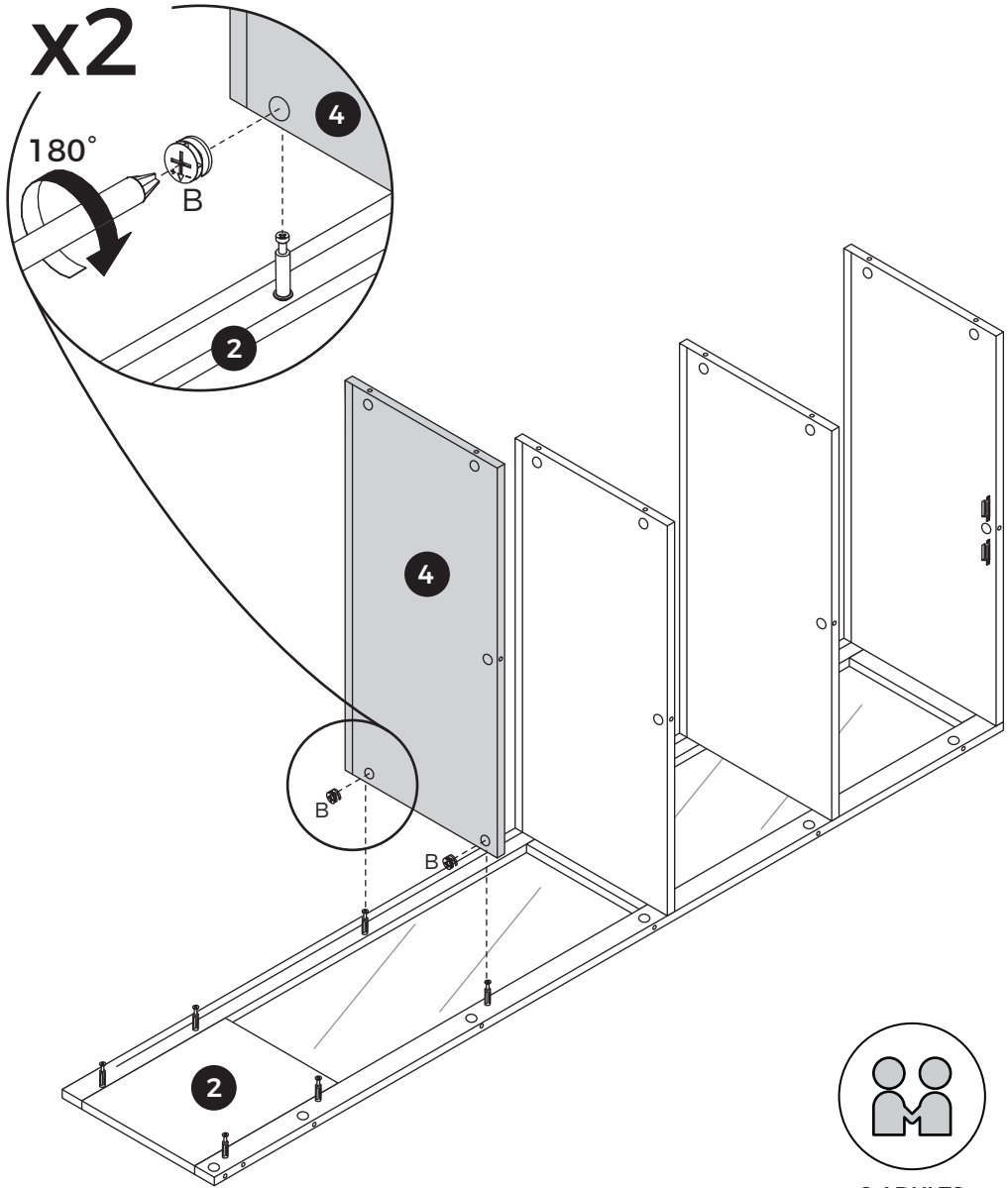
2 ADULTS

# 06

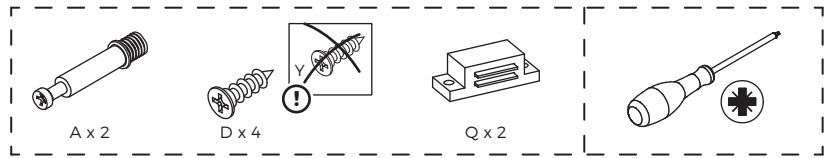


(EN) Connect plate 4 to plate 2 and tighten the eccentric wheel (B) clockwise as shown.

(ES) Conecte la placa 4 a la placa 2 y apriete la rueda excéntrica (B) en el sentido de las agujas del reloj, como se muestra.

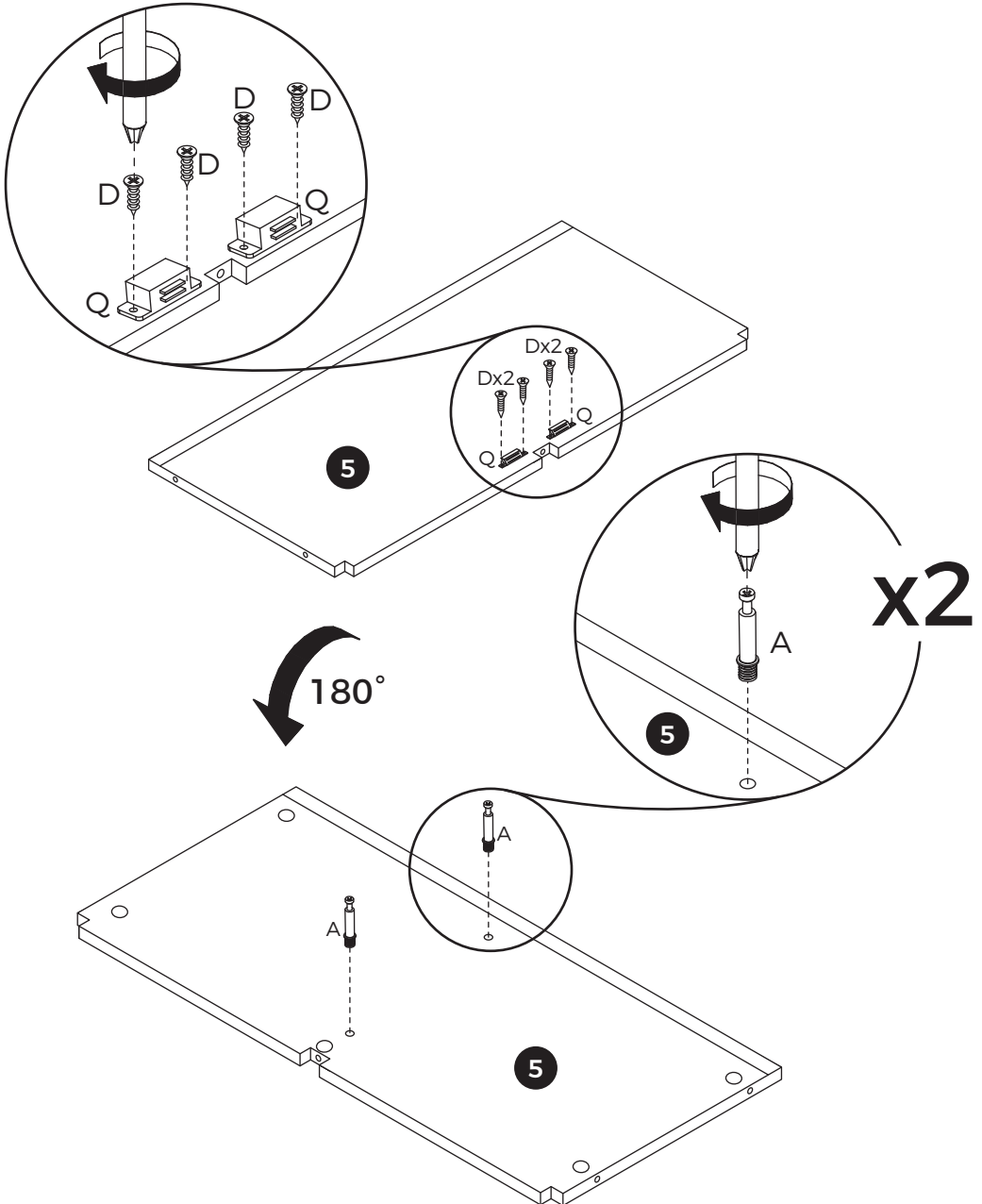


# 07



(EN) Secure magnet (Q) to plate 5 with screw (D). Turn plate 5 over and install eccentric rod (A) as shown.

(ES) Fije el iman (Q) a la placa 5 con el tornillo (D). Dé la vuelta a la placa 5 e instale la varilla excéntrica (A) como se muestra.

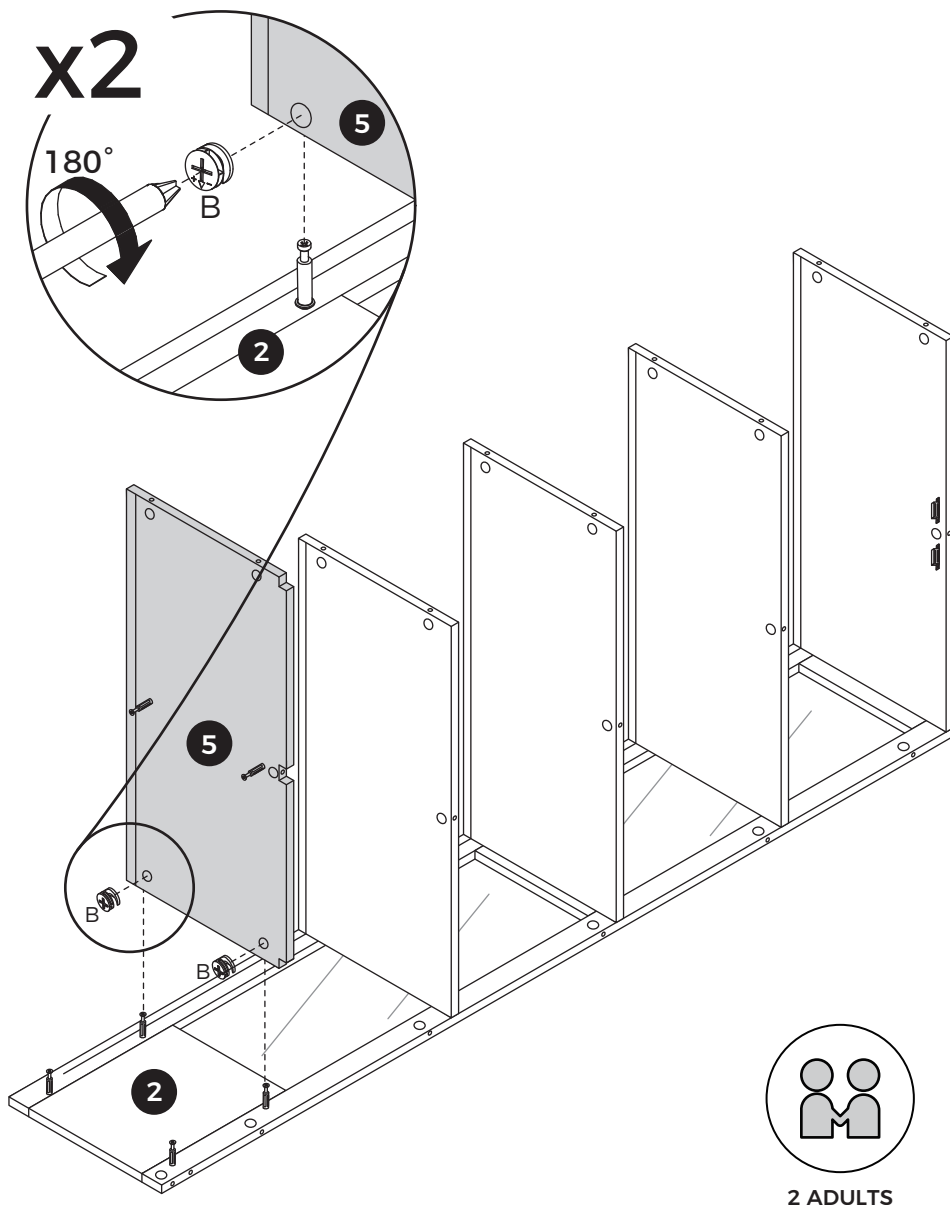


# 08

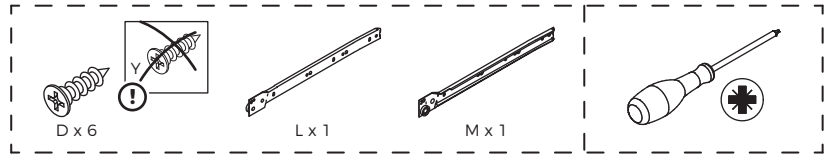


(EN) Connect plate 5 to plate 2 and tighten the eccentric wheel (B) clockwise as shown.

(ES) Fije la placa 5 a la placa 2 y apriete la rueda excéntrica (B) en el sentido de las agujas del reloj, como se muestra.

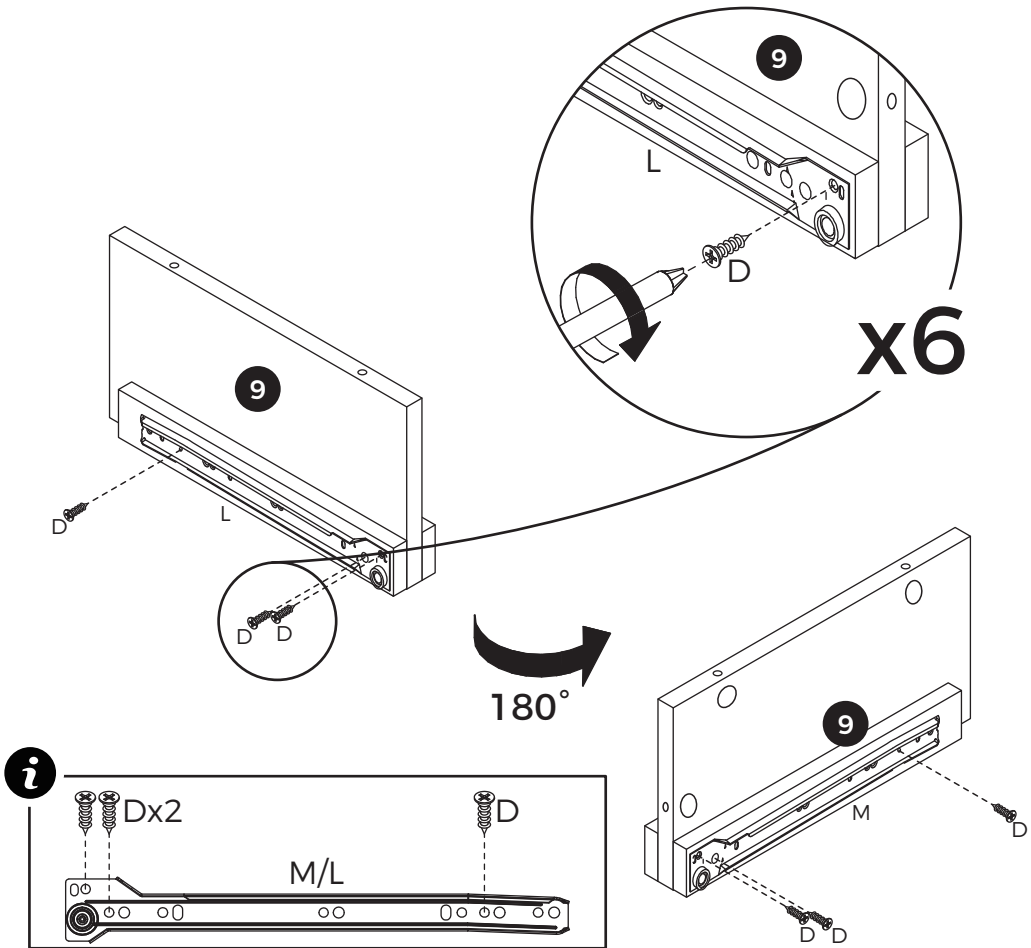


# 09

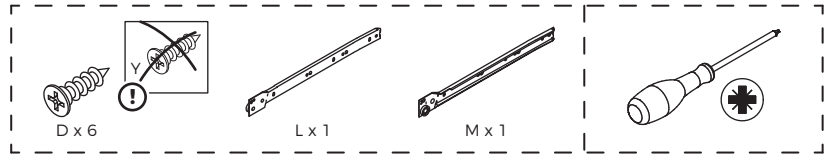


(EN) Secure slides (L), and (M) to plate 9 with screw (D) as shown.

(ES) Fije las guías (L) y (M) a la placa 9 con el tornillo (D) como se muestra.

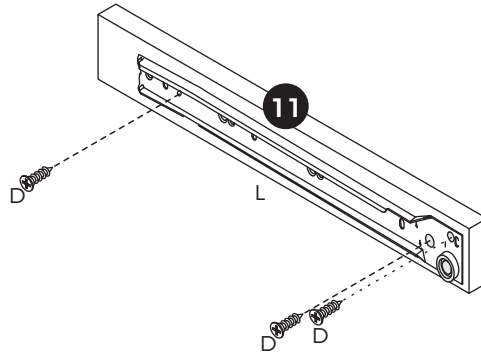
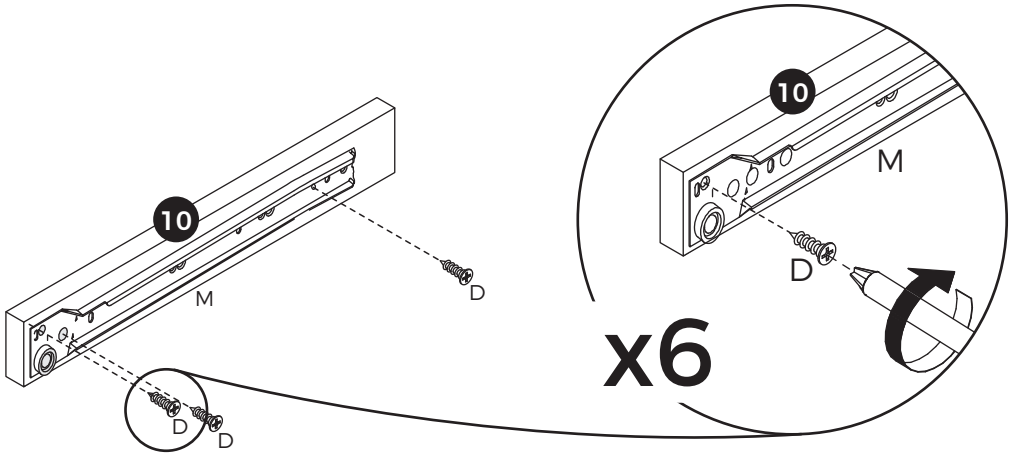
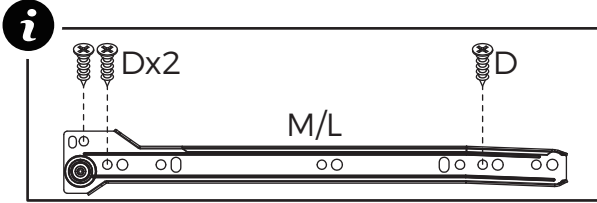


# 10



(EN) Secure slides (M) and (L) to plates 10 and 11 respectively with screw (D) as shown.

(ES) Fije las guías (M) y (L) a las placas 10 y 11 respectivamente con el tornillo (D) como se muestra.

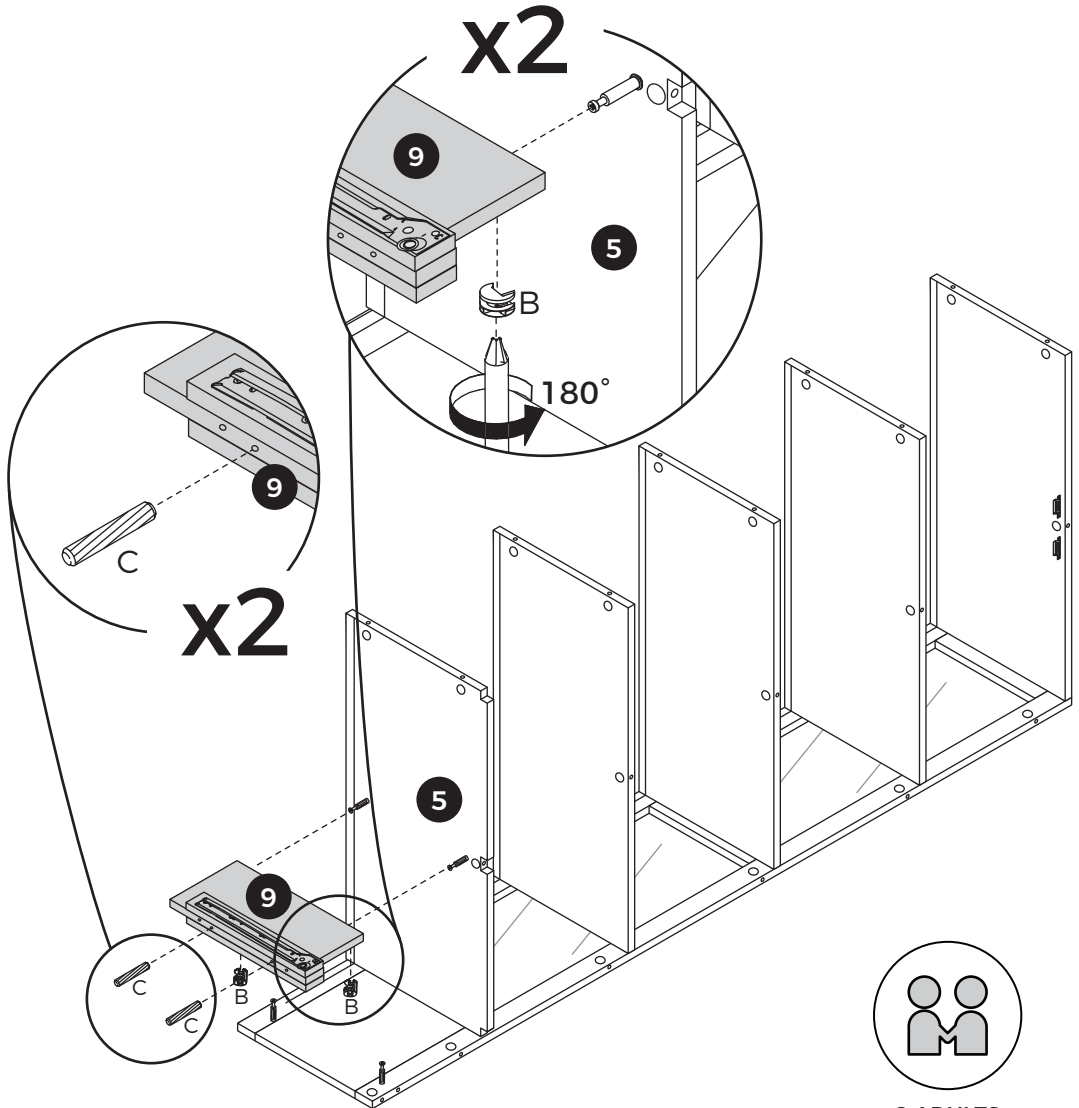


# 11

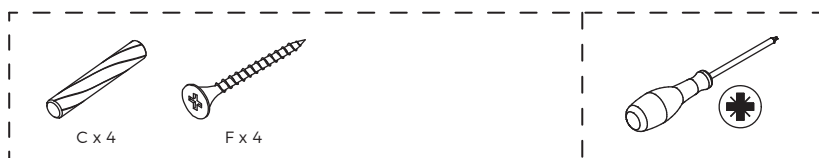


(EN) Connect plate 9 to plate 5 and tighten the eccentric wheel (B) clockwise as shown. Plate 9 must be supported to prevent it from falling and damaging the holes. Insert wooden dowel (C) into plate 9 as shown.

(ES) Conecte la placa 9 a la placa 5 y apriete la rueda excéntrica (B) en el sentido de las agujas del reloj, como se muestra. La placa 9 debe estar sostenida para evitar que caiga y dañe los orificios. Inserte el espiga de madera (C) en la placa 9 según se muestra.

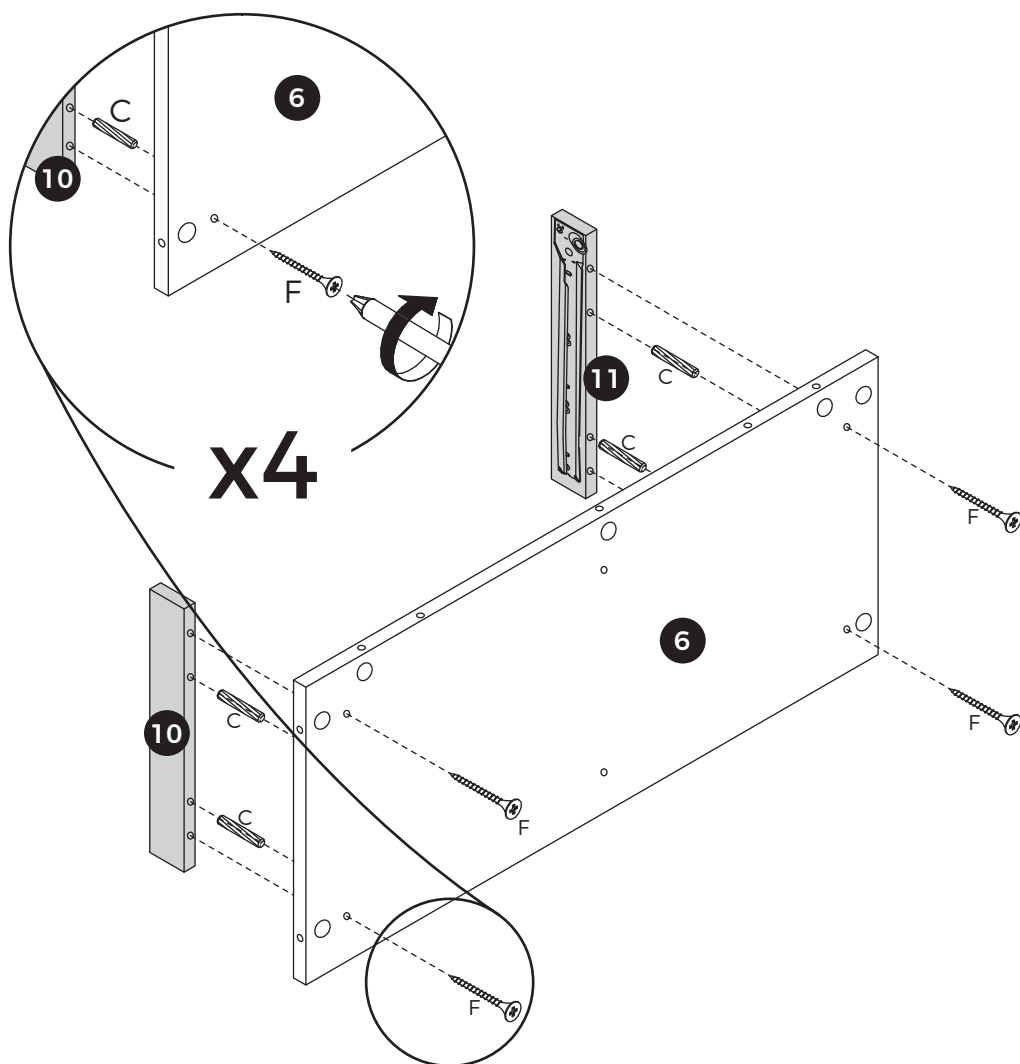


# 12

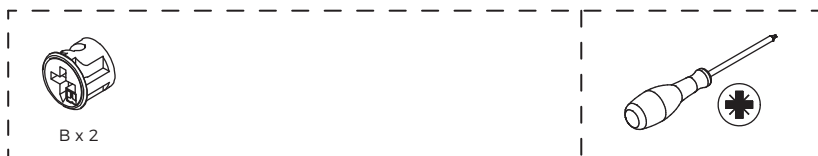


(EN) Attach plates 10 and 11 to plate 6 using wooden dowel (C), then secure with screw (F) as shown.

(ES) Fije las placas 10 y 11 a la placa 6 usando la espiga de madera (C), y luego asegúrelas con el tornillo (F) como se muestra.

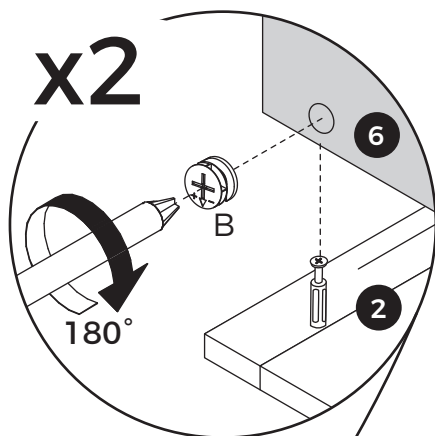


# 13

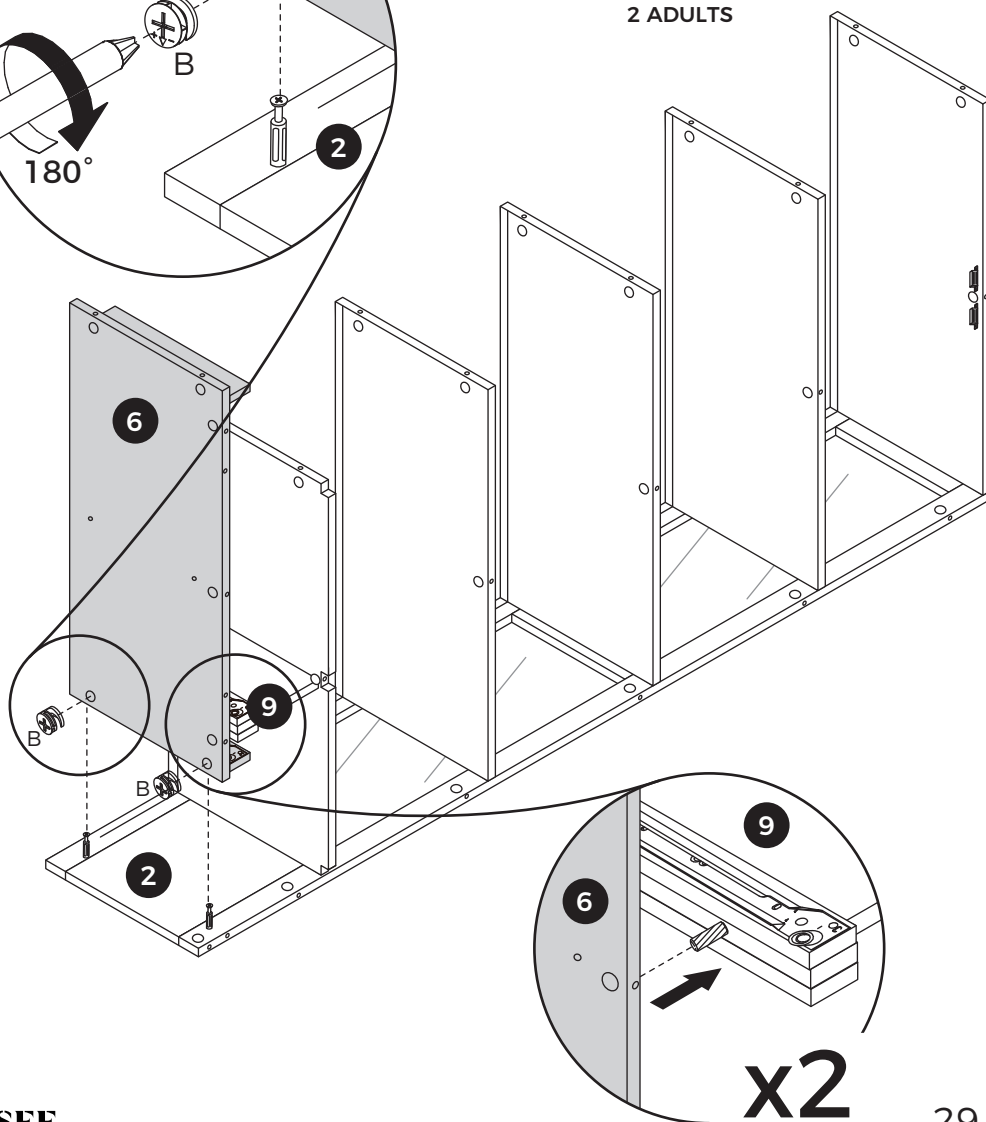


(EN) Connect plate 6 to plates 2 and 9, then tighten by turning eccentric wheel (B) clockwise as shown.

(ES) Conecte el panel 6 a los paneles 2 y 9, y luego apriete girando la rueda excéntrica (B) en el sentido de las agujas del reloj, como se muestra.



2 ADULTS

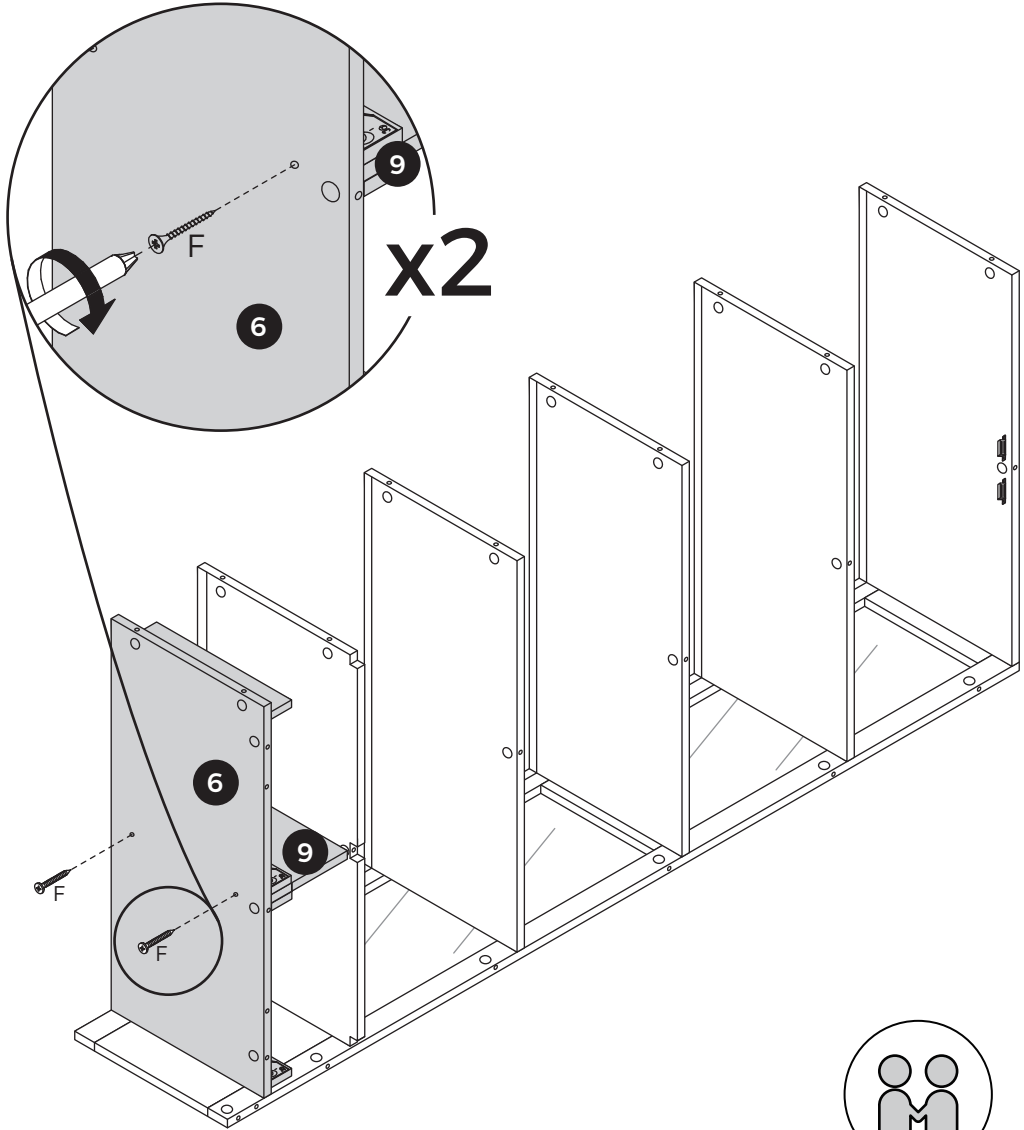


# 14



(EN) Secure plates 6 and 9 with screw (F) as shown.

(ES) Fije los paneles 6 y 9 con el tornillo (F) como se muestra.

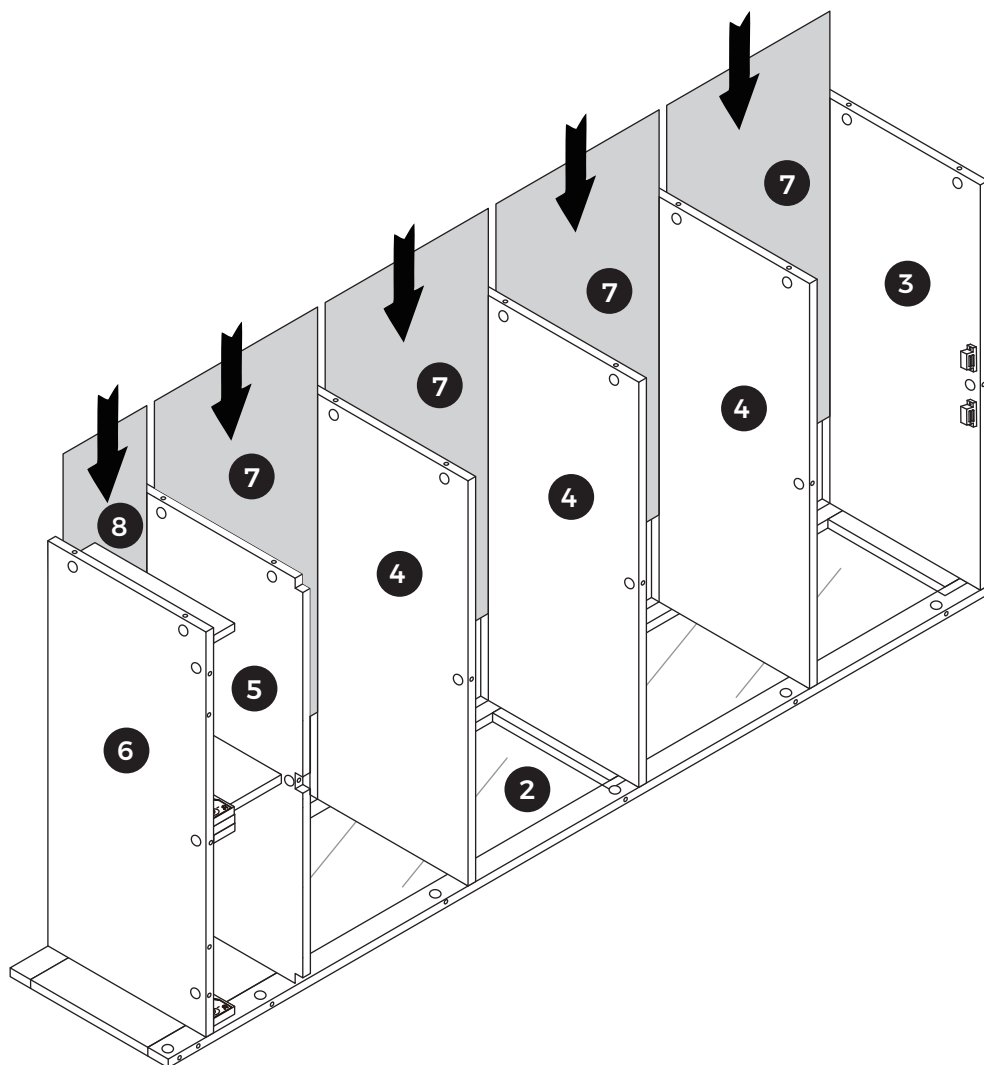


2 ADULTS

# 15

(EN) Slide back plates 7 and 8 along the grooves as shown.

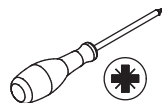
(ES) Deslice las placas traseras 7 y 8 a lo largo de las ranuras como se muestra.



# 16

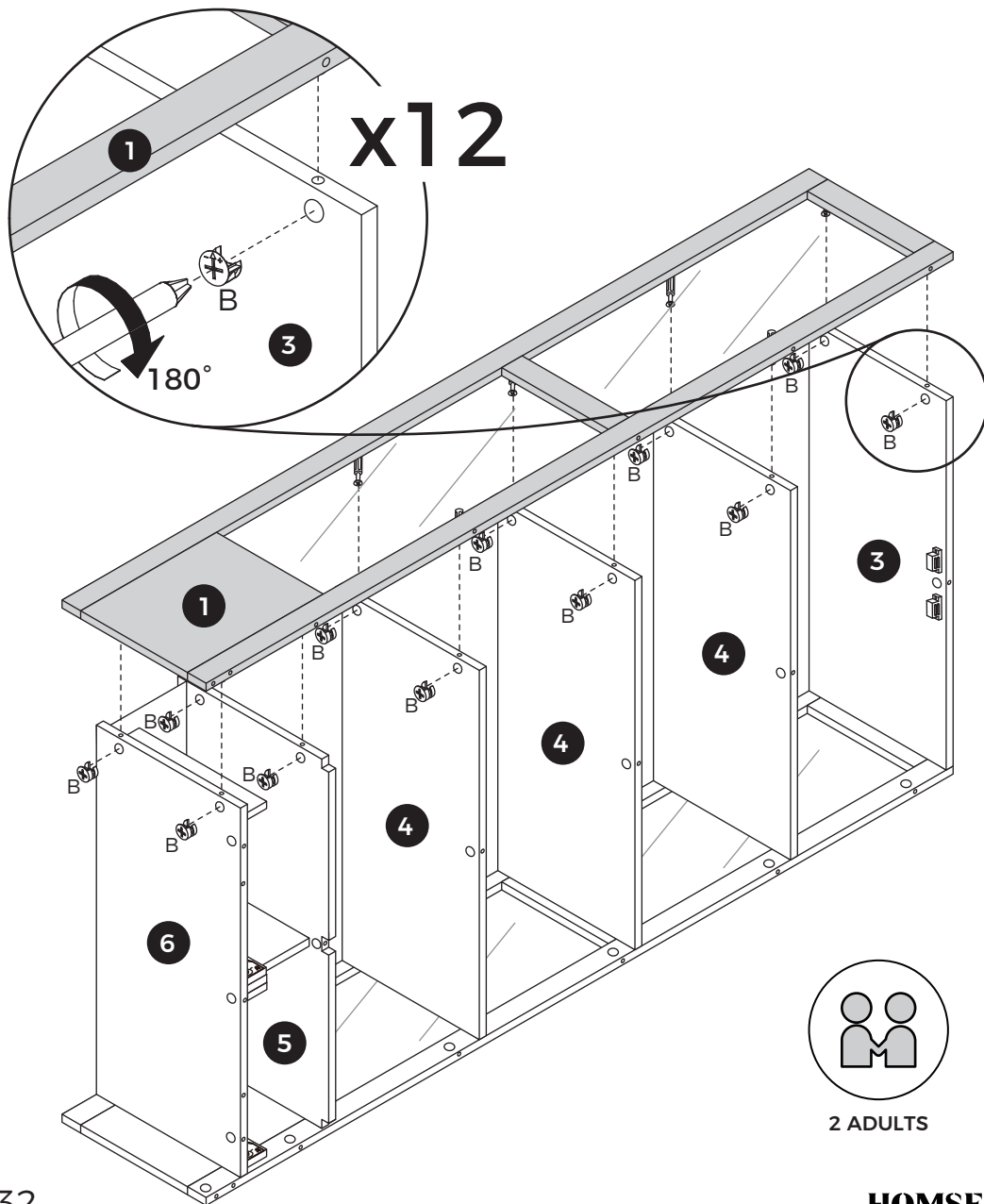


B x 12



(EN) Attach plate 1 to plates 3, 4, 5, and 6, then tighten by turning eccentric wheel (B) clockwise as shown.

(ES) Fije el panel 1 a los paneles 3, 4, 5 y 6, y luego apriete girando la rueda excéntrica (B) en el sentido de las agujas del reloj, como se muestra.

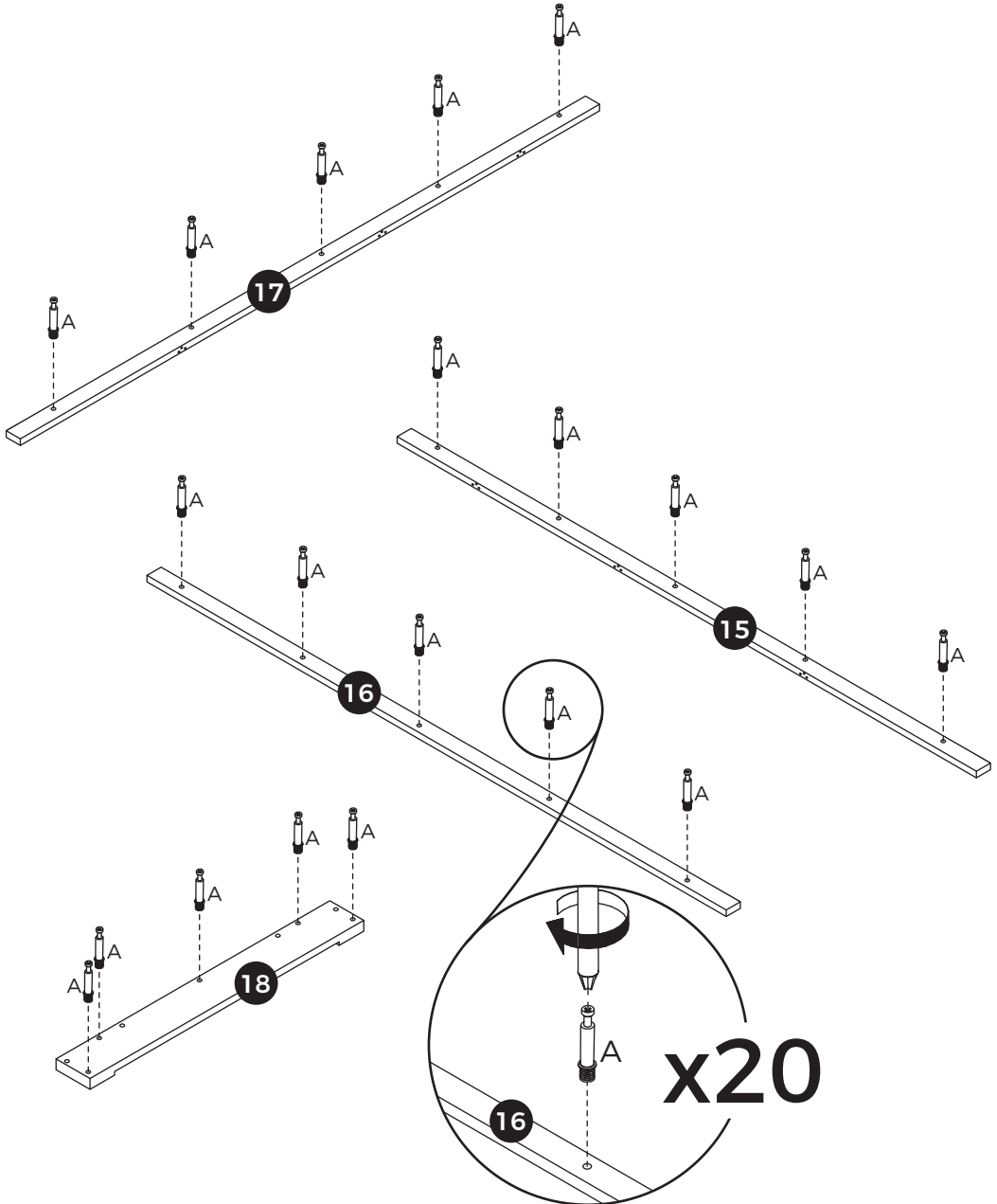


# 17



(EN)Screw eccentric rod (A) onto plates 15, 16, 17 and 18 as shown.

(ES)Atornille la varilla excéntrica (A) en los paneles 15, 16, 17 y 18 como se muestra.



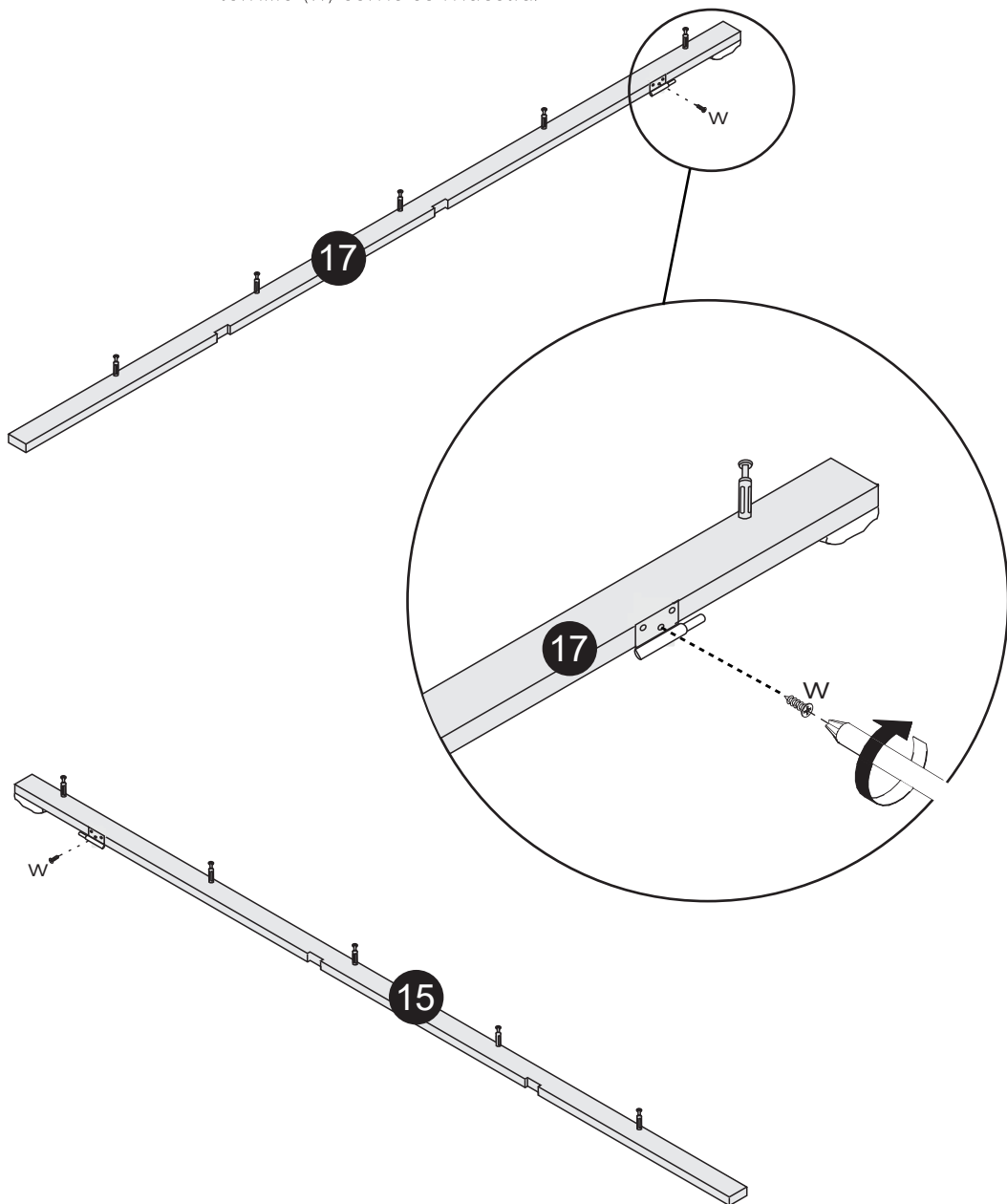


# 19



(EN) Secure hinge (K) to plates 15 and 17 with screw (w) as shown.

(ES) Fije la bisagra (K) a los paneles 15 y 17 con el tornillo (w) como se muestra.

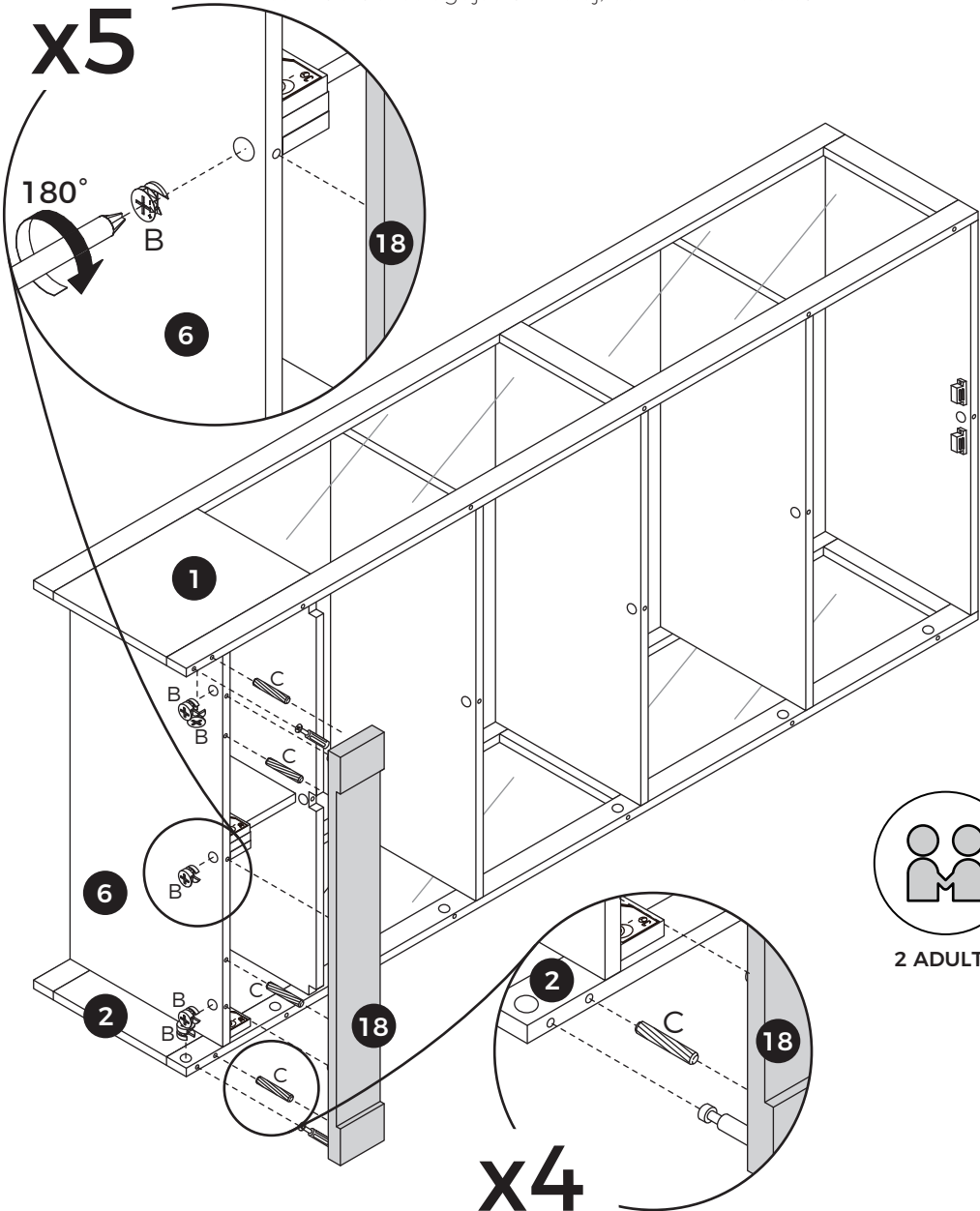


# 20



(EN) Connect plate 18 to plates 1, 6, and 2 using wooden dowel (C), then tighten by turning eccentric wheel (B) clockwise as shown.

(ES) Conecte el panel 18 a los paneles 1, 6 y 2 utilizando la espiga de madera (C), y luego, apriete girando la rueda excéntrica (B) en el sentido de las agujas del reloj, como se muestra.



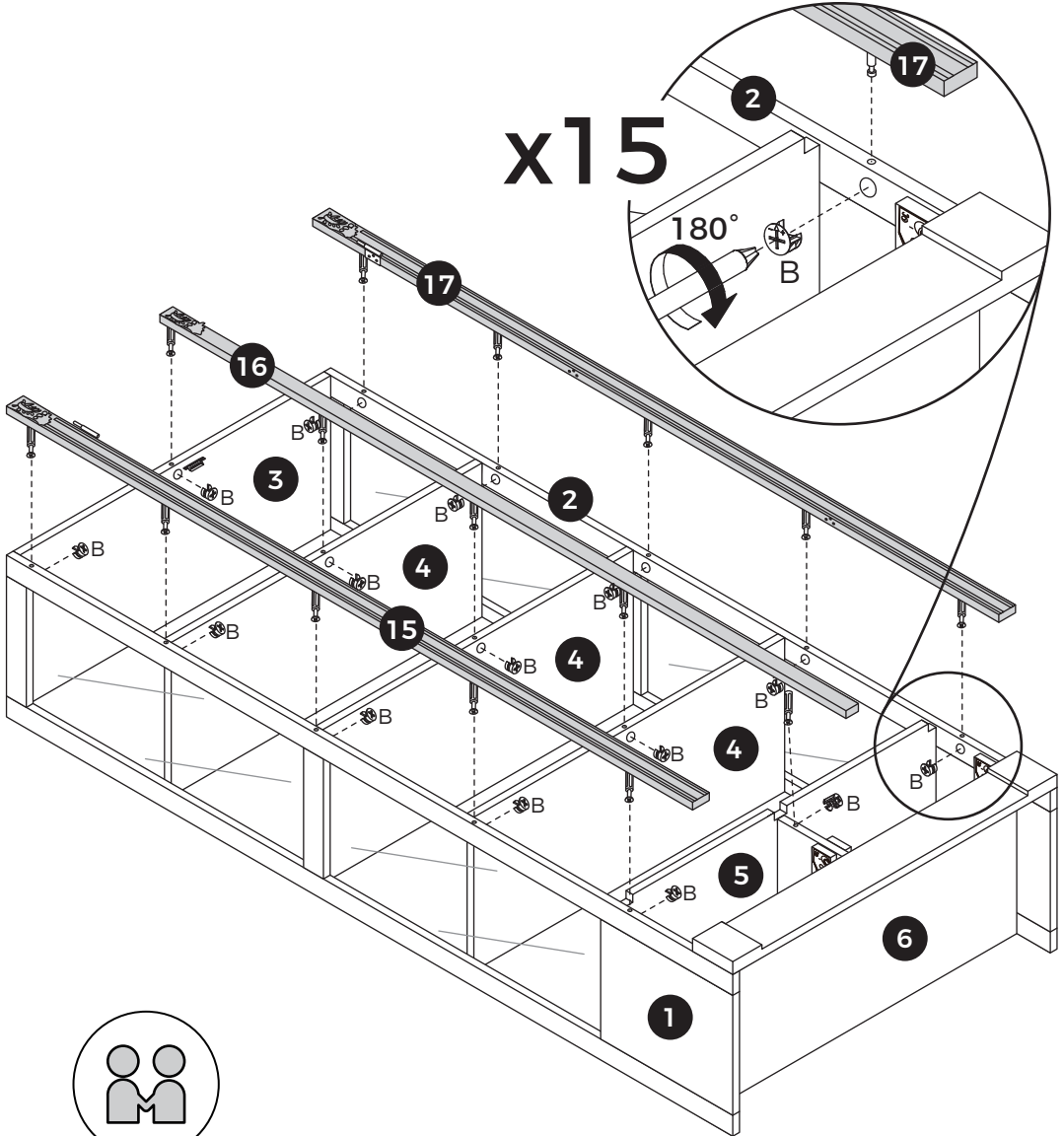
2 ADULTS

# 21



(EN) Connect plates 15, 16, and 17 to plates 1,2,3,4,5,6 and 9, then tighten by turning eccentric wheel (B) clockwise as shown.

(ES) Conecte los paneles 15, 16 y 17 a los paneles 1,2,3,4,5,6 y 9, y luego apriete girando la rueda éxcéntrica (B) en el sentido de las agujas del reloj, como se muestra.



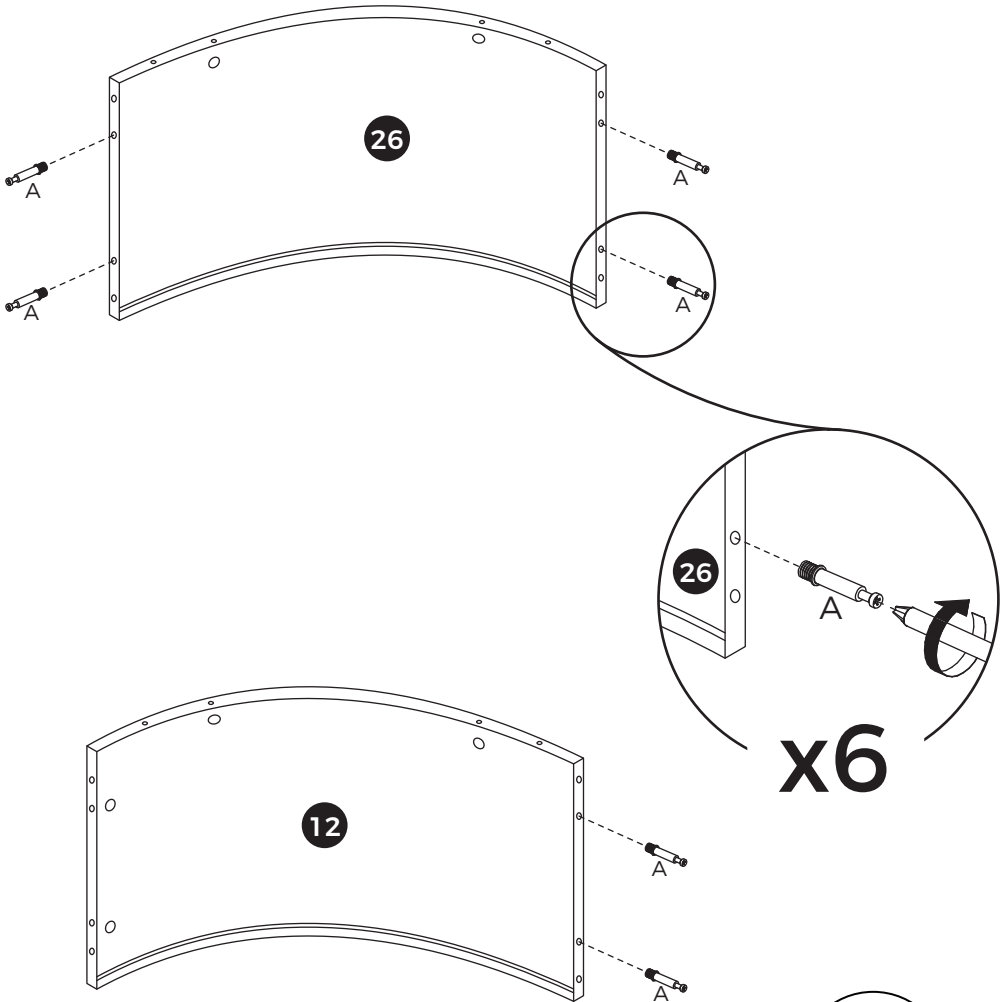
2 ADULTS

# 22



(EN) Screw eccentric rod (A) onto plates 26 and 12.

(ES) Atornille la varilla excéntrica (A) en los paneles 26 y 12.



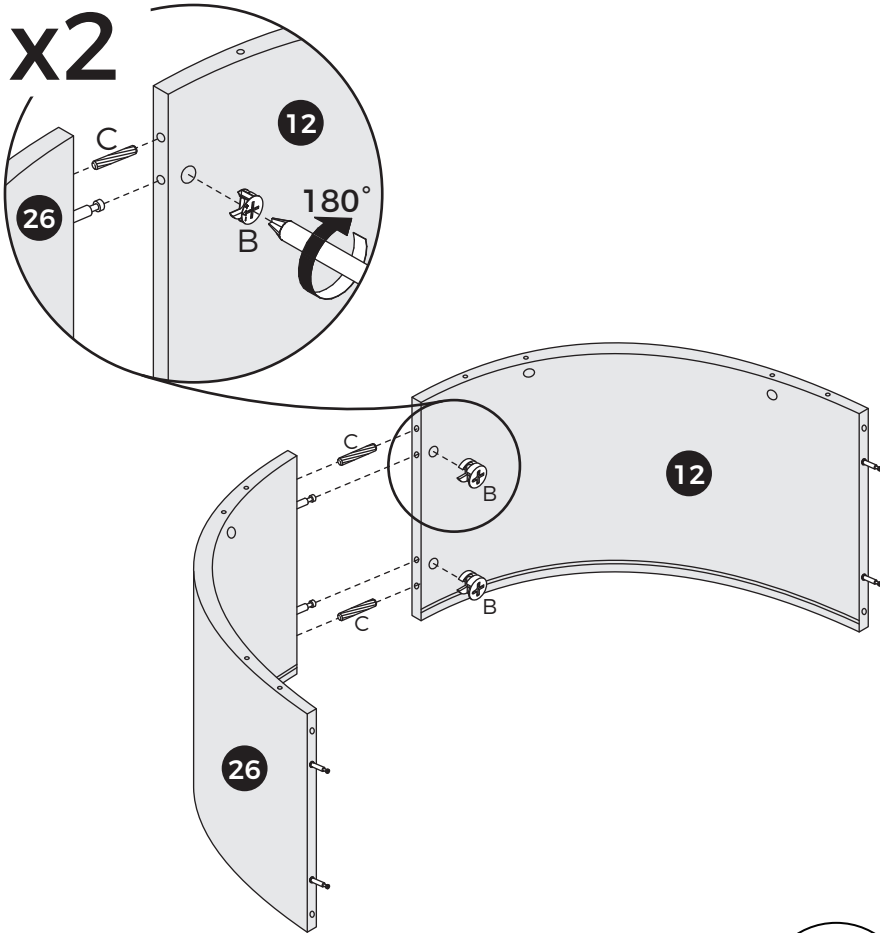
2 ADULTS

# 23



(EN) Connect plates 26 and 12 using wooden dowel (C), then tighten by turning eccentric wheel (B) clockwise as shown.

(ES) Conecte los paneles 26 y 12 utilizando la espiga de madera (C), y luego apriete girando la rueda excéntrica (B) en el sentido de las agujas del reloj, como se muestra.



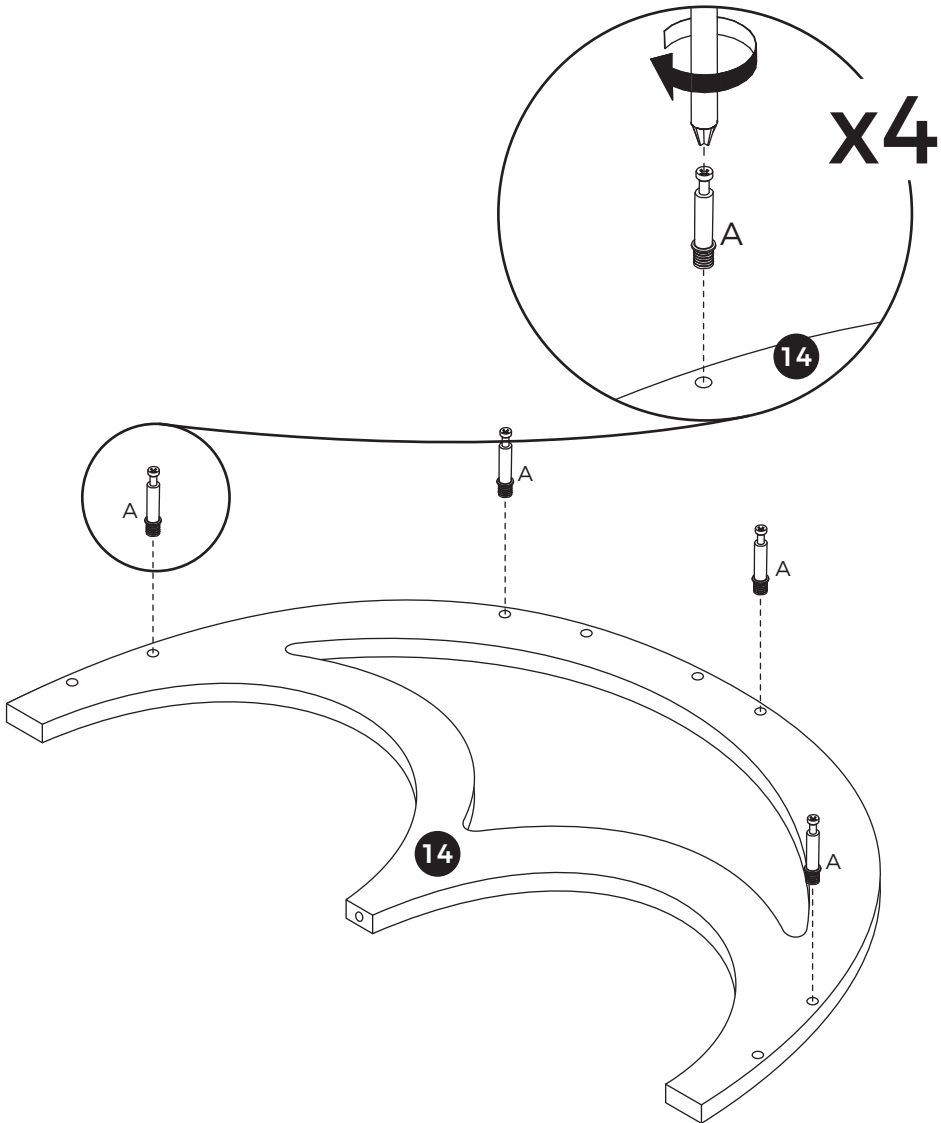
2 ADULTS

# 24



(EN) Screw eccentric rod (A) onto plate 14 as shown.

(ES) Atornille la varilla excéntrica (A) en el panel 14 como se muestra.

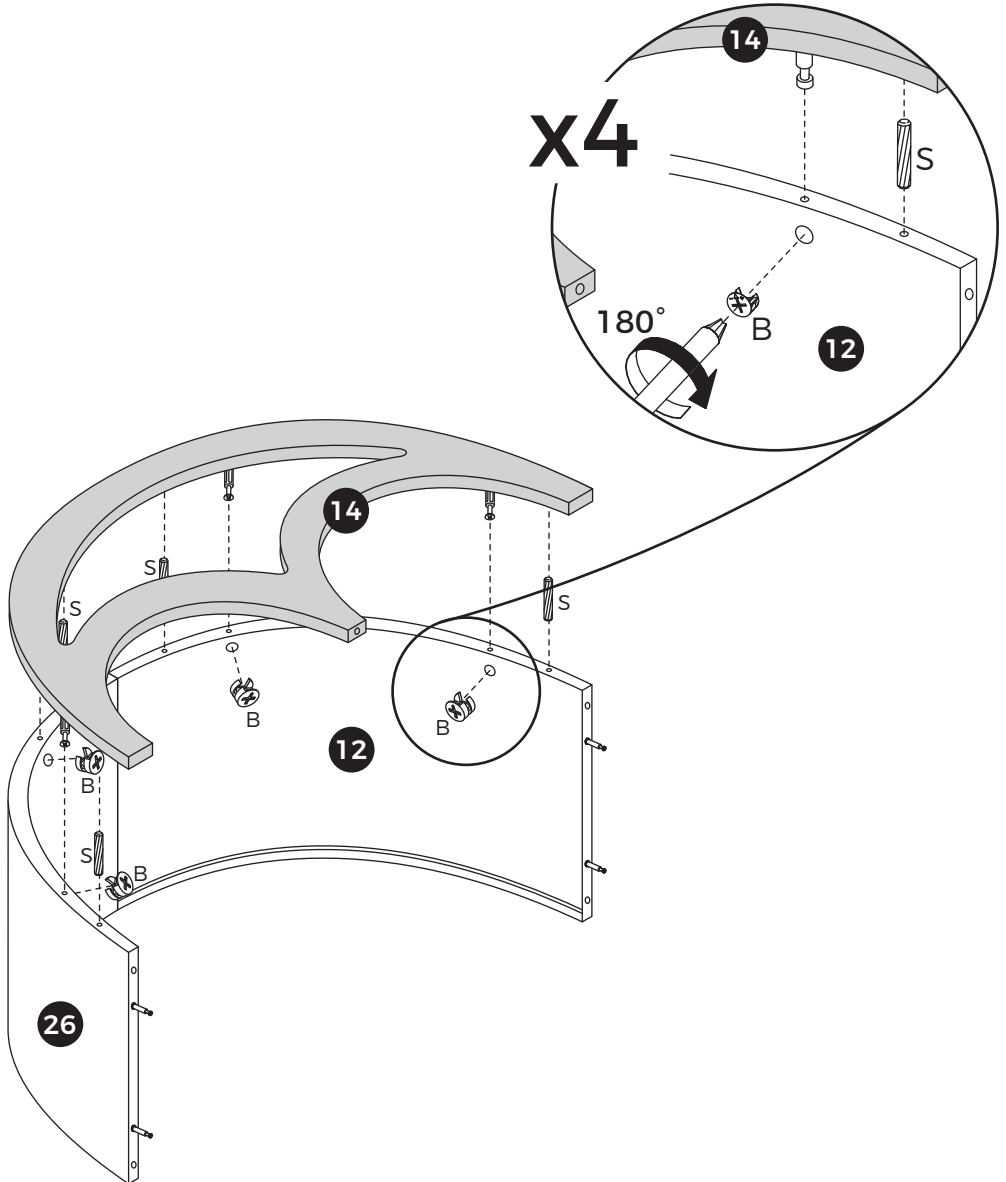


# 25



(EN) Connect plates 14, 26, and 12 using wooden dowel (S), then tighten by turning eccentric wheel (B) clockwise as shown.

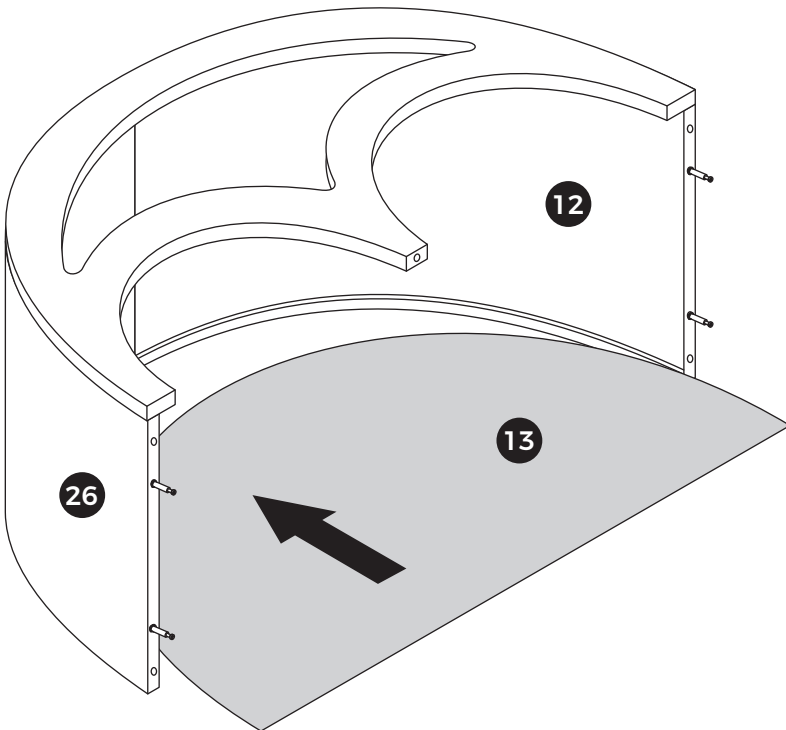
(ES) Conecte los paneles 14, 26 y 12 utilizando la espiga de madera (S), y luego apriete girando la rueda excéntrica (B) en el sentido de las agujas del reloj, como se muestra.



# 26

(EN) Slide plate 13 along the grooves as shown.

(ES) Deslice el panel 13 a lo largo de las ranuras como se muestra.

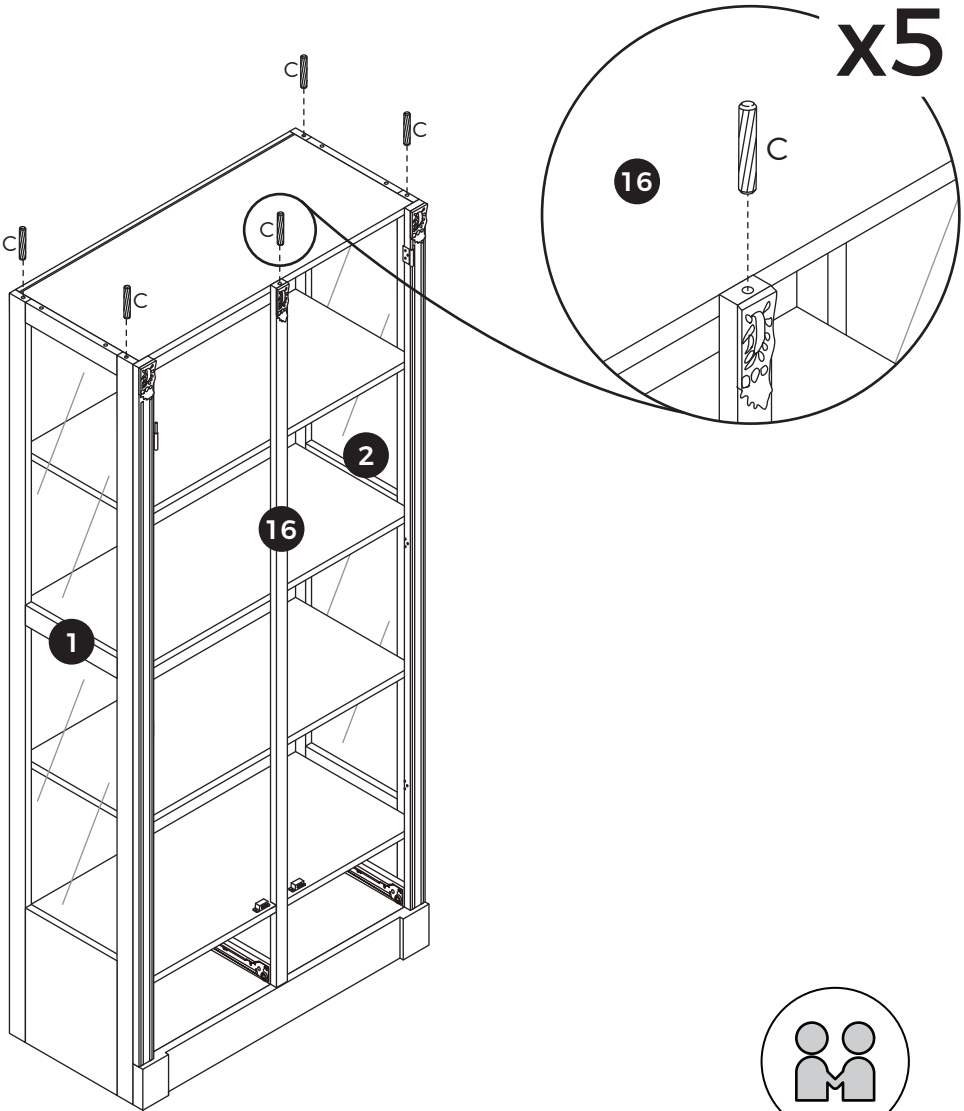


# 27



(EN) Insert wooden dowel (C) into top plates of the unit.

(ES) Inserte la espiga de madera (C) en las placas superiores de la unidad.



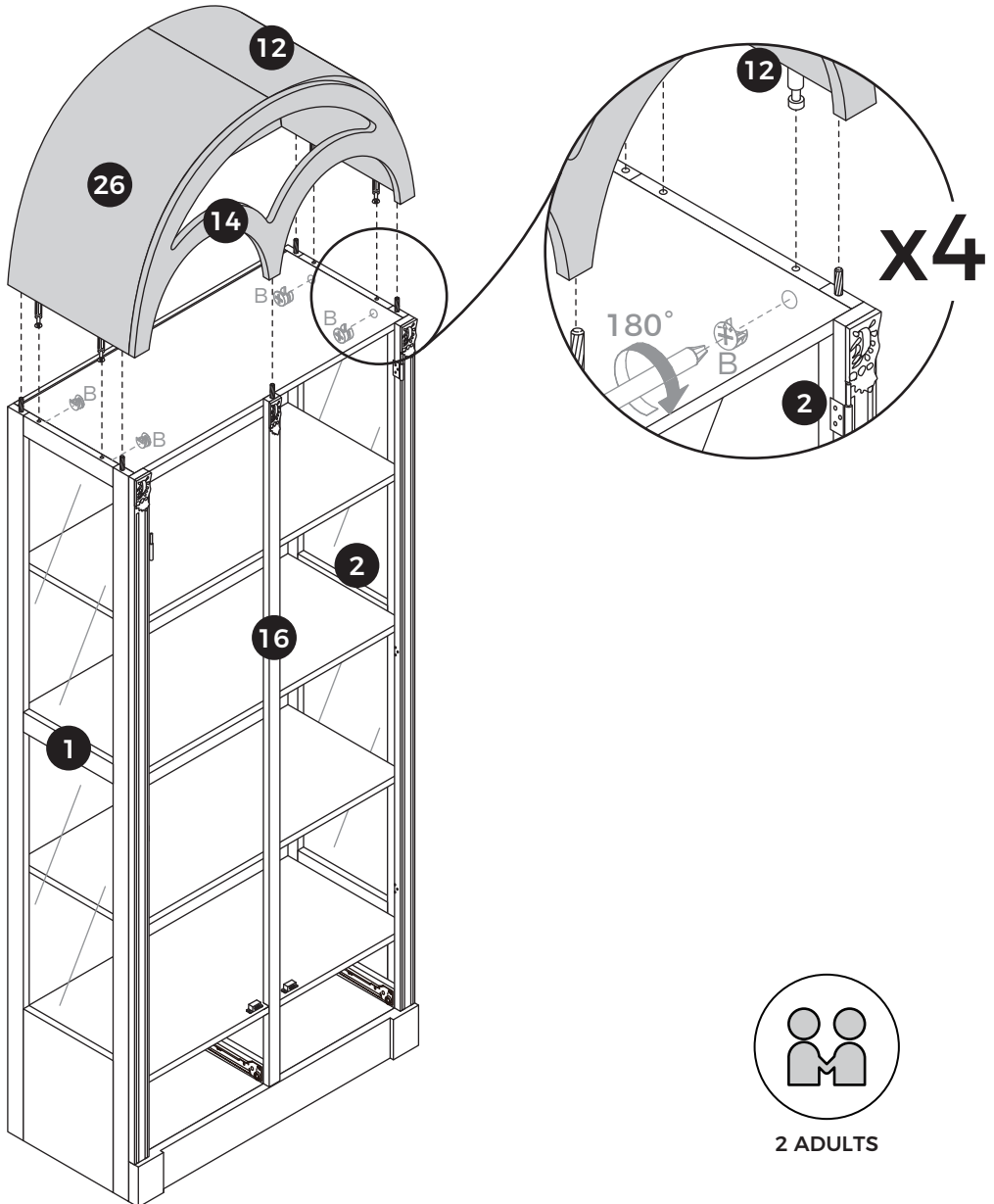
2 ADULTS

# 28



(EN) Attach the component to plates 1, 16, and 2 using wooden dowel (C), and tighten by turning eccentric wheel (B) clockwise as shown.

(ES) Fije el componente a los paneles 1, 16 y 2 utilizando la espiga de madera (C), y apriete girando la rueda excéntrica (B) en el sentido de las agujas del reloj, como se muestra.

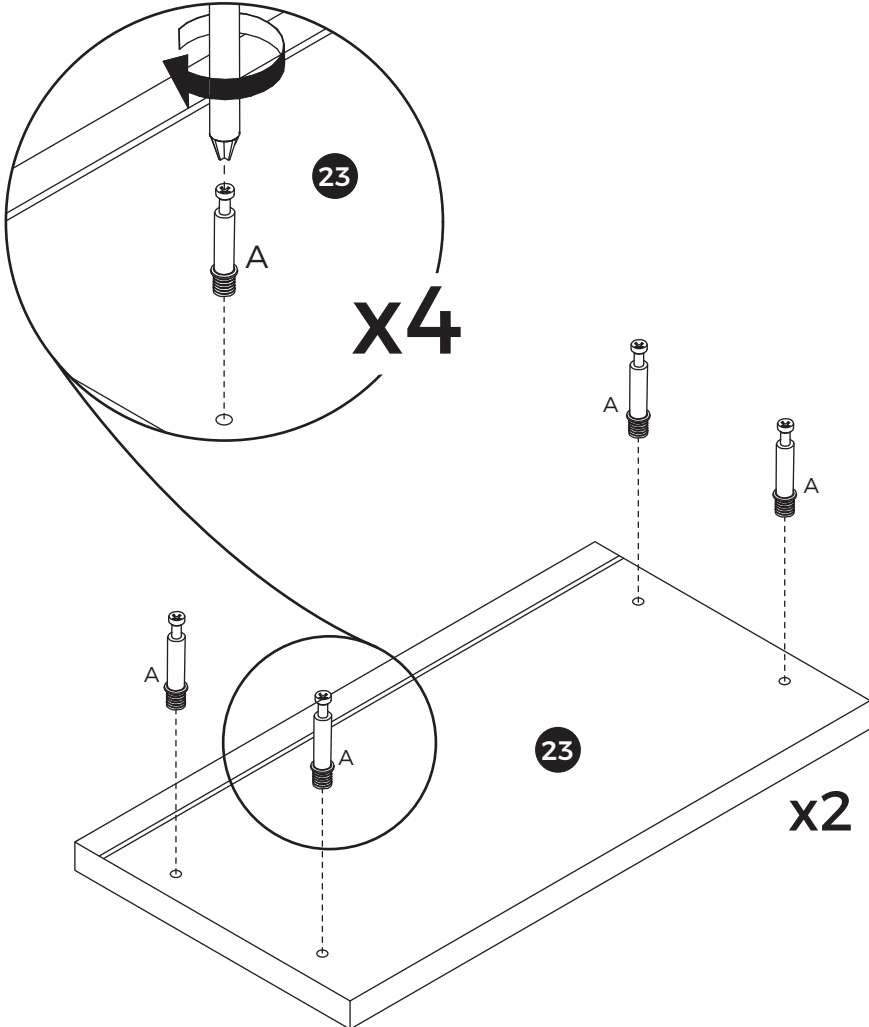


# 29



(EN) Screw eccentric rod (A) onto plate 23 as shown.

(ES) Atornille la varilla excéntrica (A) en el panel 23 como se muestra.

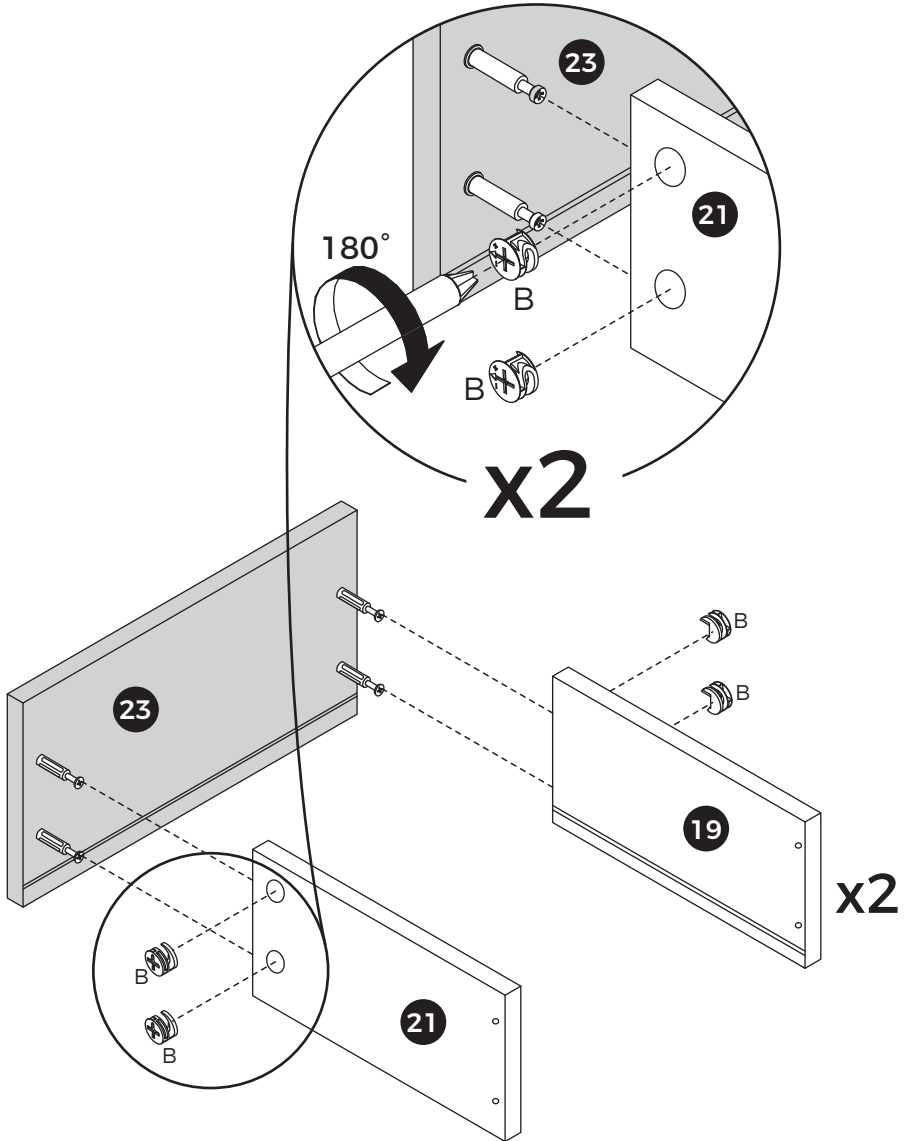


# 30



(EN) Connect plates 21 and 19 to plate 23, then tighten by turning eccentric wheel (B) clockwise as shown.

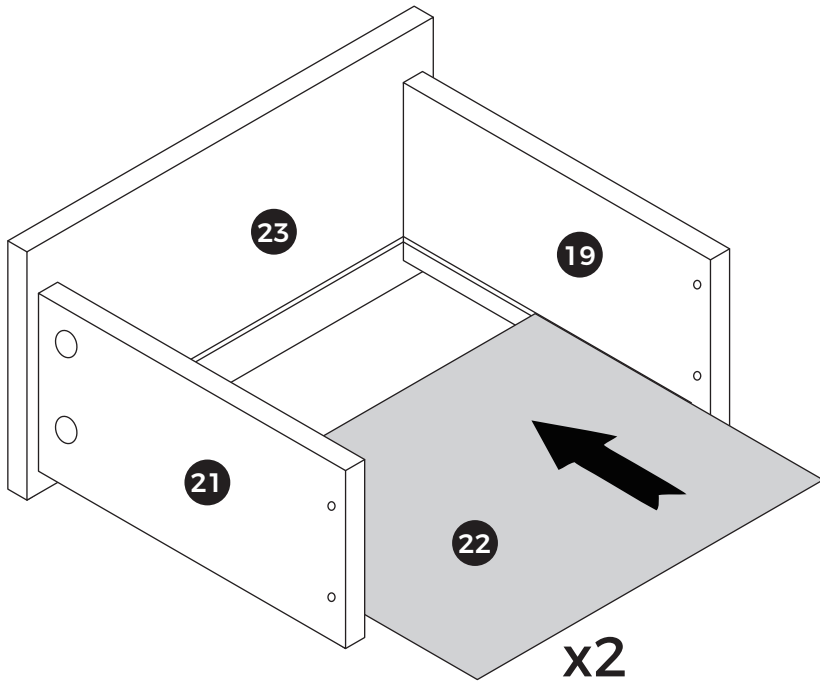
(ES) Conecte los paneles 21 y 19 al panel 23 y luego apriete girando la rueda excéntrica (B) en el sentido de las agujas del reloj, como se muestra.



# 31

(EN) Slide plate 22 along the grooves as shown.

(ES) Deslice el panel 22 a lo largo de las ranuras como se muestra.

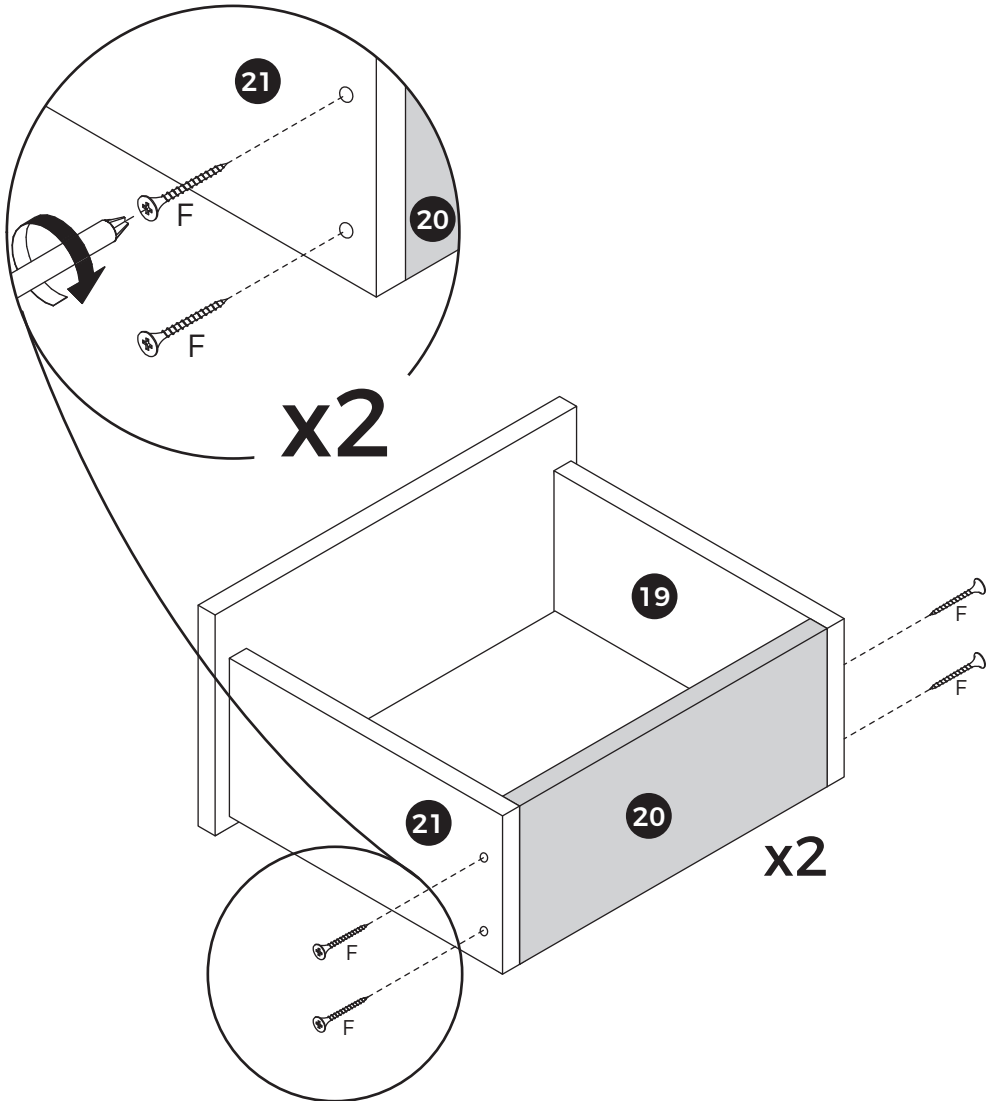


# 32

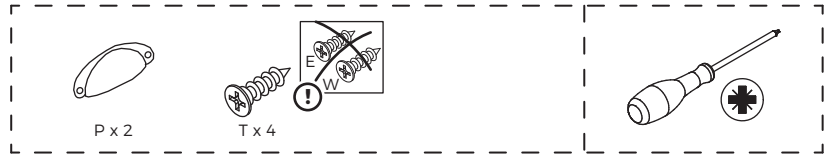


(EN) Secure plate 20 to plates 19 and 21 with screw (F) as shown.

(ES) Fije el panel 20 a los paneles 19 y 21 con el tornillo (F) como se muestra.

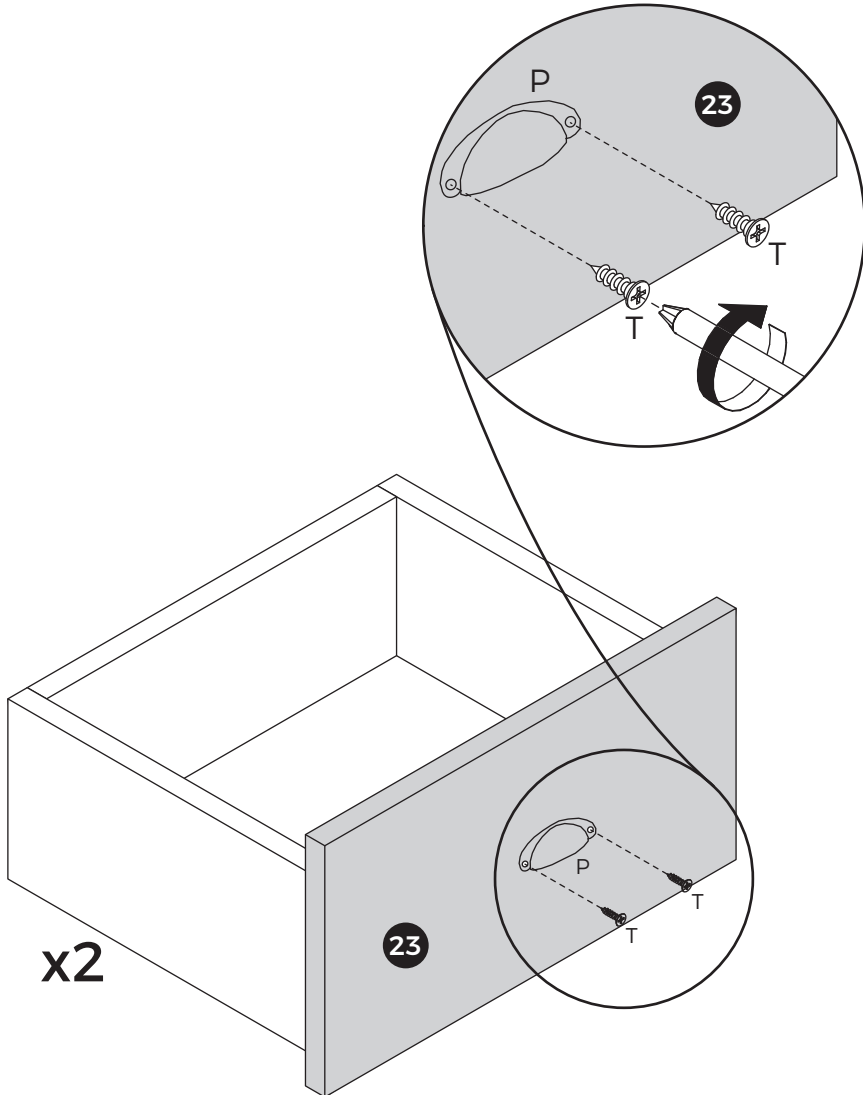


# 33

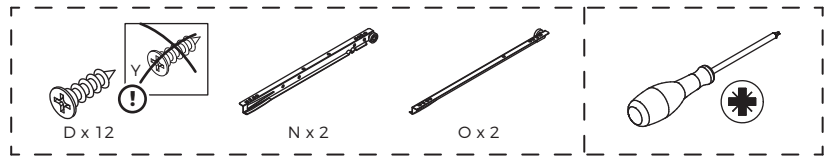


(EN) Secure puller (P) to plate 23 with screw (T) as shown.

(ES) Fije el tirador (P) ai panel 23 con el tornillo (T) como se muestra.

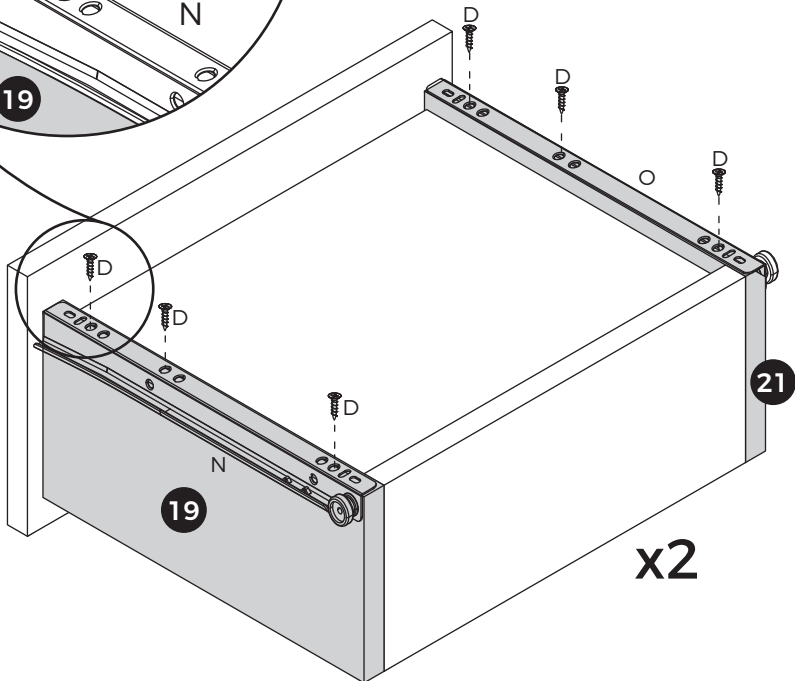
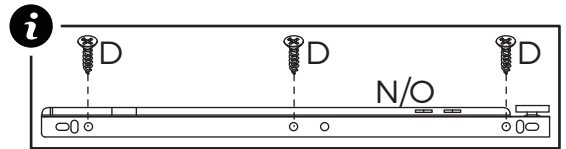
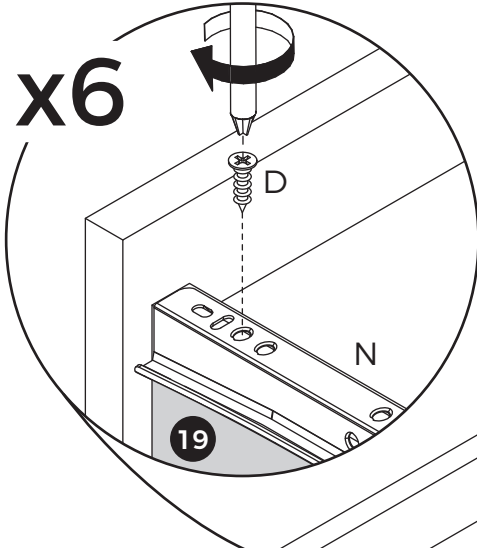


# 34



(EN) Secure slides (O) and (N) to plates 19 and 21 with screw (D) as shown.

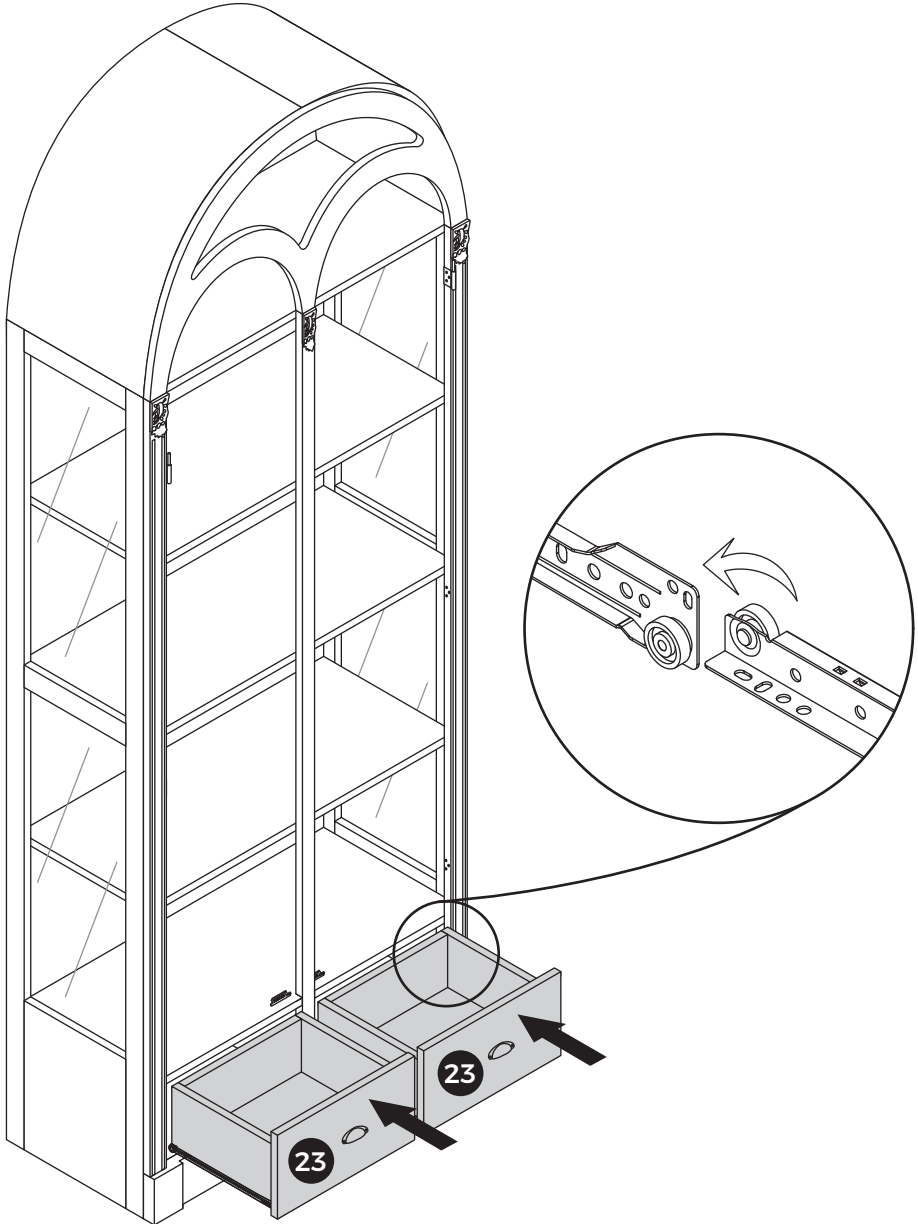
(ES) Fije las guías (O) y (N) a los paneles 19 y 21 con el tornillo (D) como se muestra.



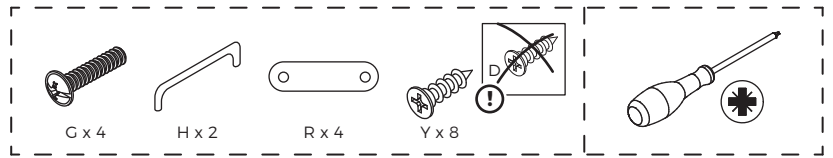
# 35

(EN) Align the drawer slides and push drawers into the cabinet as shown.

(ES) Alinee las guías del cajon y empuje los cajones dentro del gabinete como se muestra.

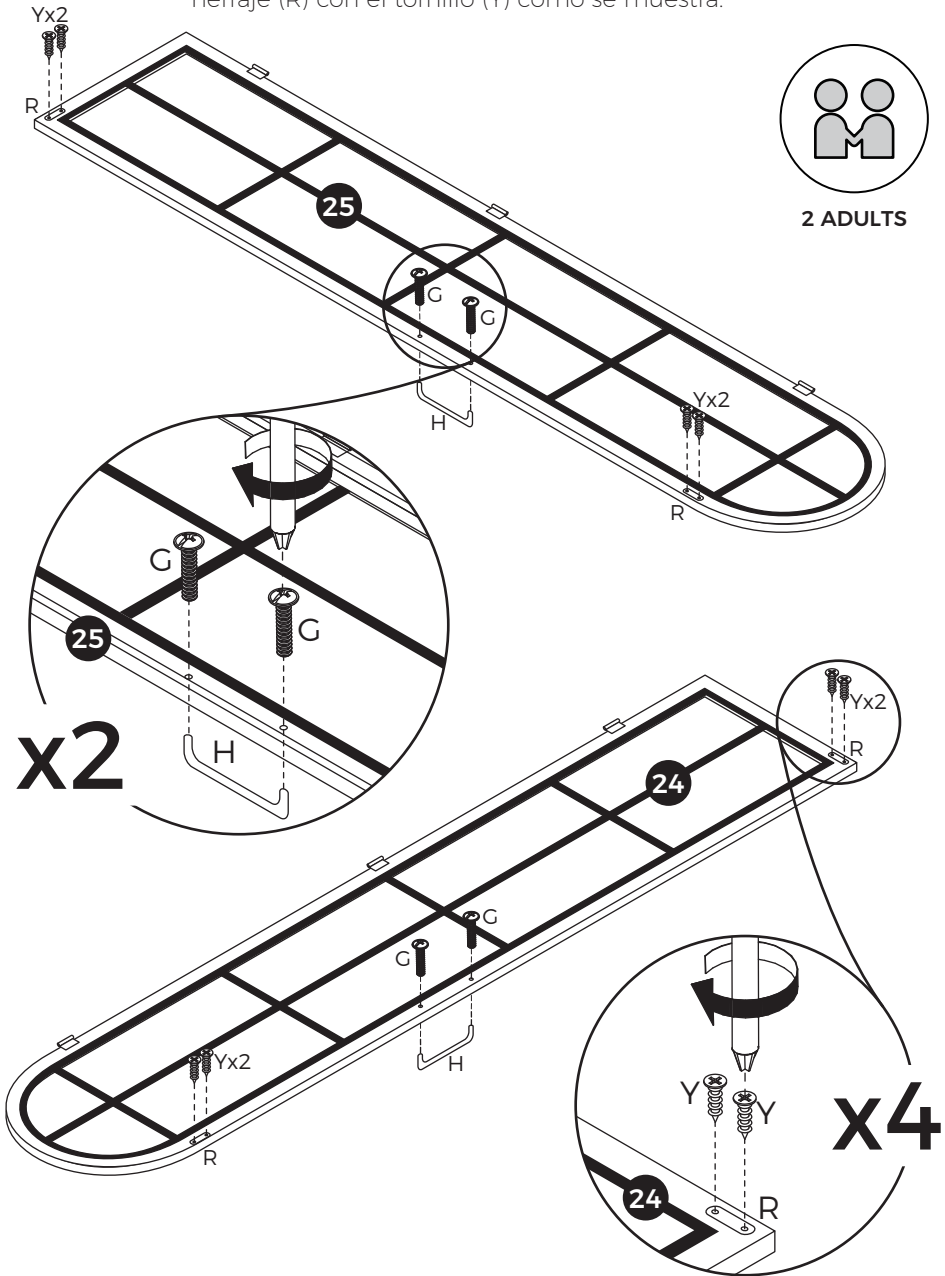


# 36



(EN) Secure pull handle (H) to plates 24 and 25 with screw (G), and secure fitting (R) with screw (Y) as shown.

(ES) Fije la manija (H) a los paneles 24 y 25 con el tornillo (G), y fije el herraje (R) con el tornillo (Y) como se muestra.

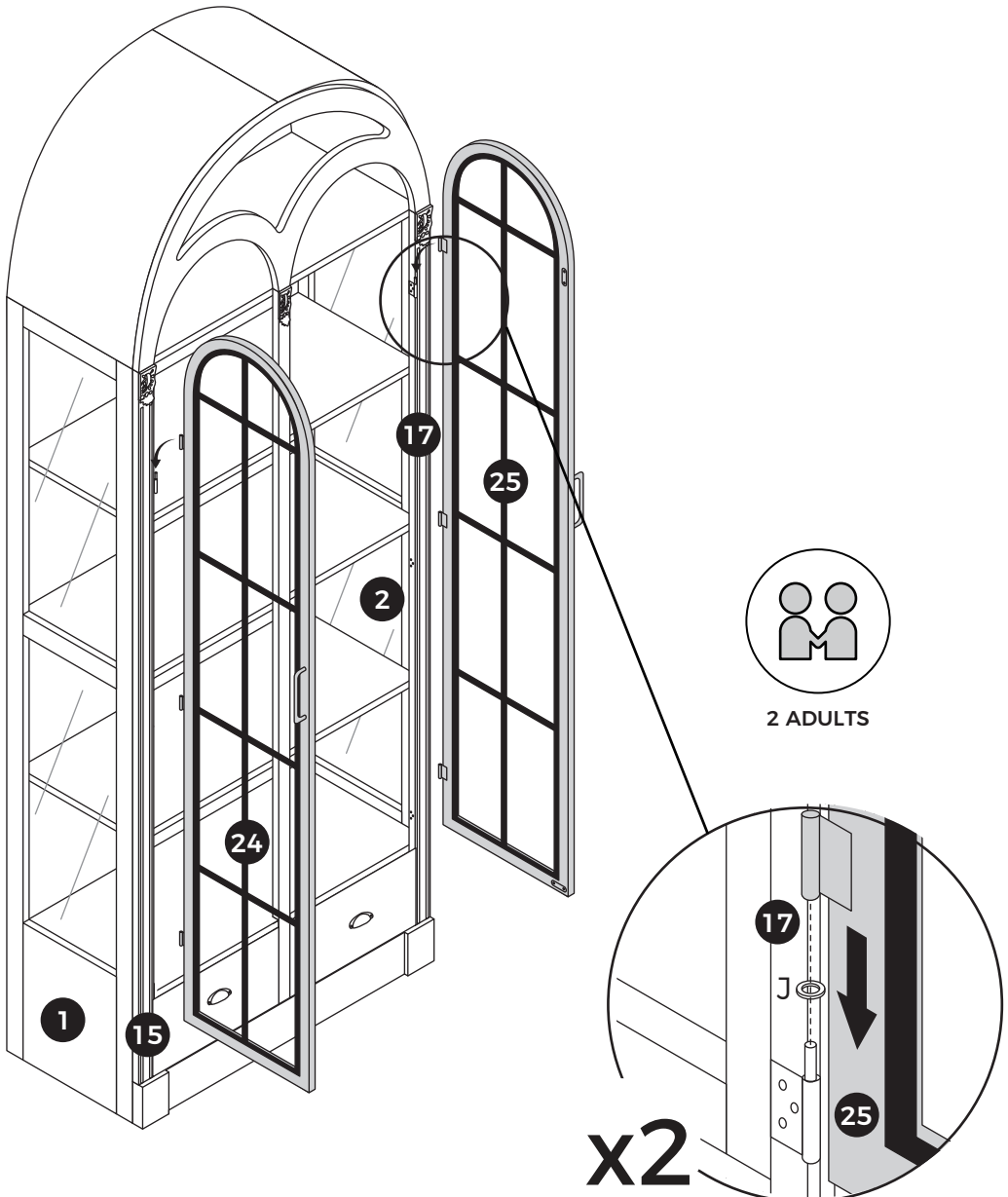


# 37

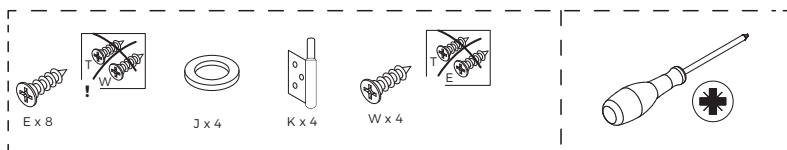


(EN) Place washer (J) into the hinges first, then install plates 24 and 25 on the cabinet as shown.

(ES) Coloque primero la arandela (J) en las bisagras y luego instale los paneles 24 y 25 en el gabinete como se muestra.

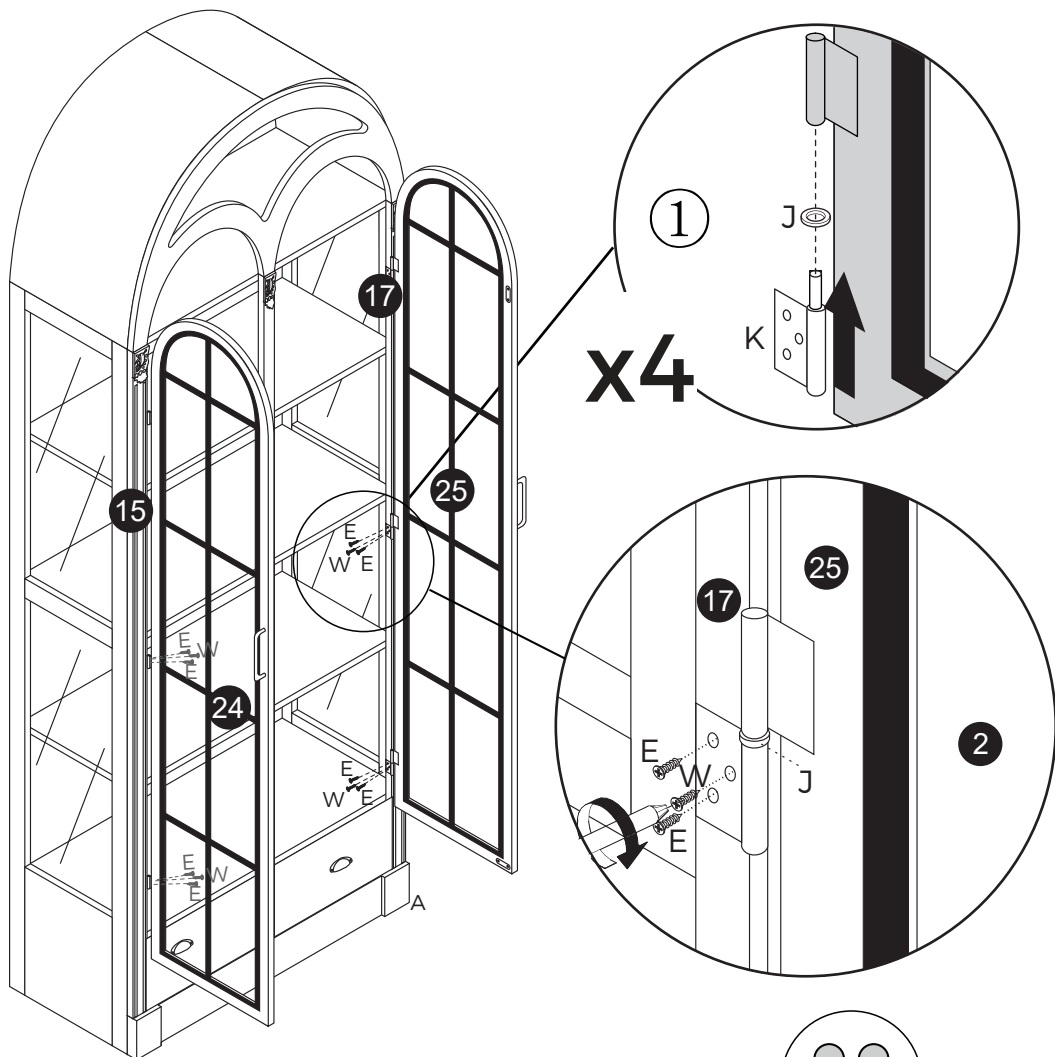


# 38



(EN) Insert fitting J into hinge K, install it onto doors 25 and 24, and secure it to panels 17 and 15 using screws E and W, as shown.

(ES) Inserte el accesorio J en la bisagra K, móntela en las puertas 25 y 24 y fíjela a los paneles 17 y 15 con los tornillos E y W, como se muestra.



2 OF ADULTS

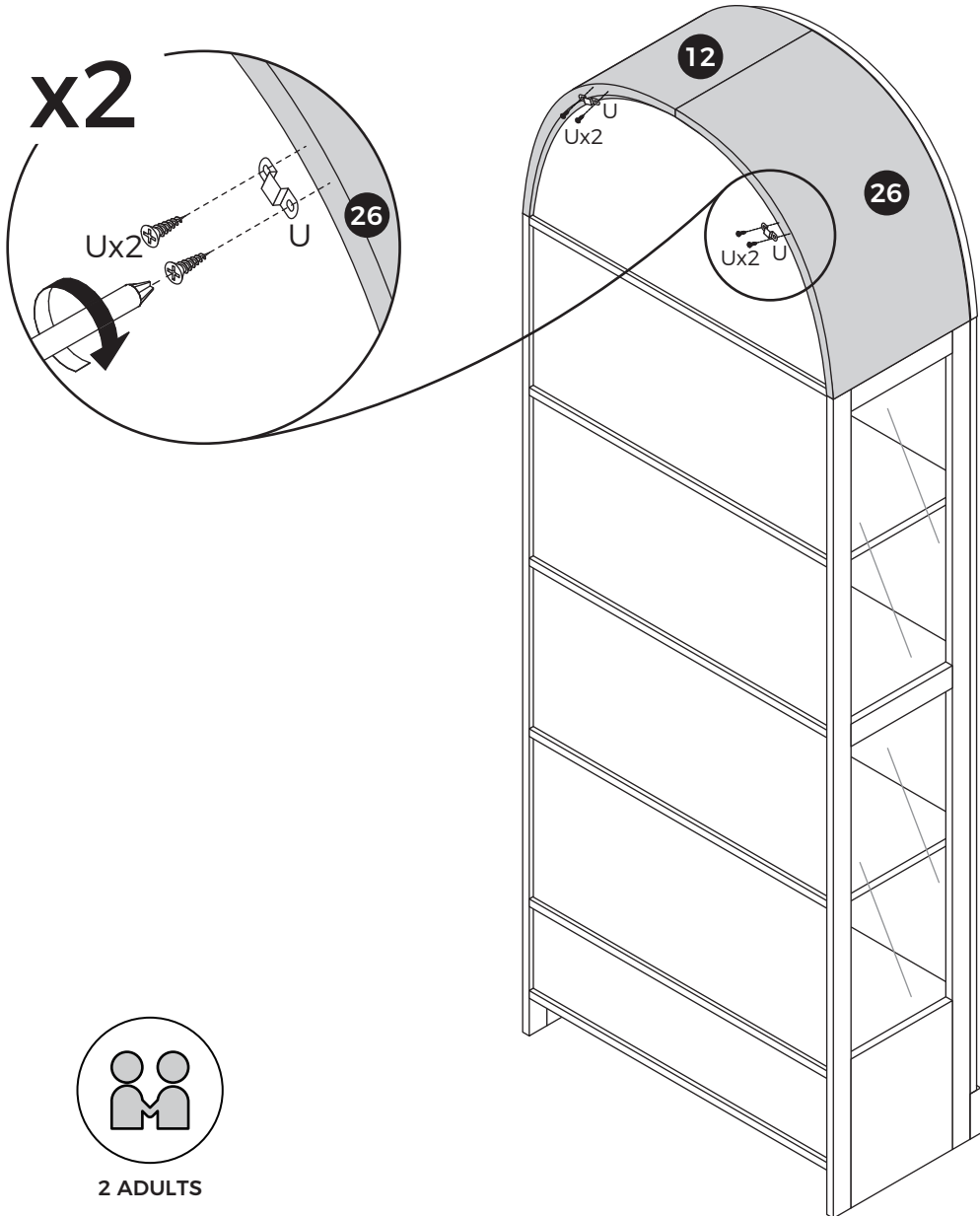


# 40



(EN) Secure fitting (U) to plates 12 and 26 as shown.

(ES) Fije el herraje (U) a los paneles 12 y 26 como se muestra.



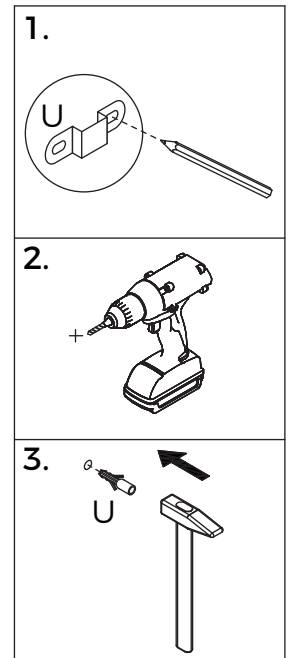
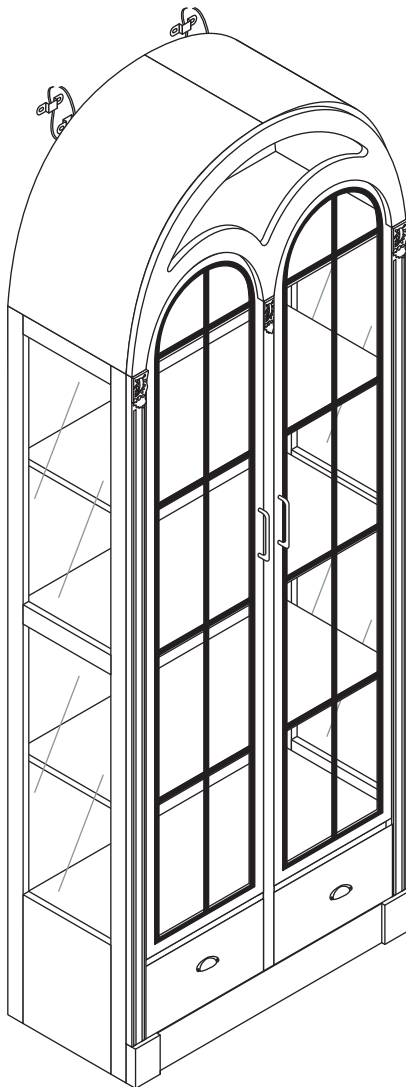
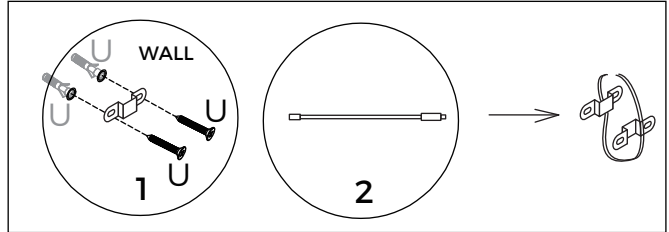
2 ADULTS

# 41



(EN) Install the anti-tipping device as shown.

(ES) Instale el dispositivo antivuelco como se muestra.



2 ADULTS





Should you have any problems assembling your product, contact us at **[customerservice@homsee.com](mailto:customerservice@homsee.com)**. We're always happy to help! We have carefully selected the materials used in this product, and ask you to treat it responsibly too. Please recycle all packaging according to your local disposal rules.

Si tienes algún problema al ensamblar tu producto, contáctanos a **[customerservice@homsee.com](mailto:customerservice@homsee.com)**. Siempre estaremos encantados de ayudarte. Hemos seleccionado cuidadosamente los materiales utilizados en este producto y te pedimos que también lo trates de manera responsable. Por favor, recicla todo el embalaje de acuerdo con las normas locales de eliminación de residuos.

