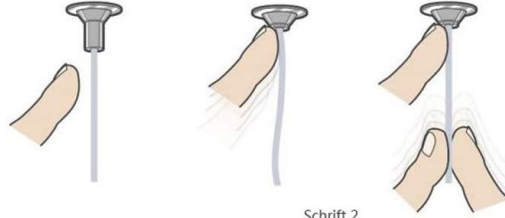


Höhverstellbar

Diese Pendelleuchte ist mit einfach zu bedienenden Verschlussstiften ausgestattet, mit denen Sie die Höhe der Leuchte jederzeit nach der Installation verstellen können. Dies macht nicht nur die Installation zu einem Kinderspiel, sondern auch ermöglicht Ihnen auch Kreativ zu werden. Heben oder senken Sie nur eine Seite oder finden Sie die richtige Höhe für Ihr Zimmer. Es ist so einfach wie nur zwei Schritte :



Schritt 1

Drücken Sie mit Ihrer Finger oder Fingernagel den Stift in das Deckenbaldachin. Dadurch wird der Kabelverriegelungsmechanismus gelöst.

Schritt 2

Während Sie den Stift festhalten, ziehen Sie das Kabel einfach nach unten (oder drücken es nach oben). Wiederholen Sie dies für jedes Kabel, um die Höhe der Aufhängung zu erhöhen oder verringern.

