

Assembly Instruction
Windsor Bar Stool, Swivel Seat

Assemble seat from the front of chair

Caution:
The Swivel/Tilt's edges are polished, however to avoid cuts, wear gloves or use cloth.

Tips:
Place seat upside-down on a flat working surface. Use the area between Swivel/Tilt and seat at the front of seat to obtain maximum clearance to insert and secure bolts.

STEP 1:
To rotate Swivel/Tilt, place hand on plate, press down and turn.

STEP 3:
Rotate seat until hole positions in the front of seat and repeat STEP 2 to insert all bolts.

STEP 6:
Rotate seat and stool to align bolt and holes at the front of seat, repeat STEP 5 to secure bolt with wing nut.

Instruction d'assemblage
Tabouret bar Windsor, siège tournant

Assemblez le siège à partir du devant de la chaise

Attention:
Même si les bords tournants/inclinants sont polis, veuillez porter des gants ou utiliser un tissu pour éviter de vous couper.

Conseils:
Mettez le siège à l'envers sur une surface de travail plate. Utilisez la zone située entre la partie tournante/inclinante et le siège au devant du siège pour obtenir un dégagement maximum permettant d'insérer et de fixer les boulons.

ÉTAPE 1:
Pour faire pivoter la partie tournante/inclinante, mettez la main sur la plaque, appuyez et toumez.

ÉTAPE 3:
Faites tourner le siège pour l'aligner avec les positions des trous devant le siège et répétez l'ÉTAPE 2 pour insérer tous les boulons.

ÉTAPE 6:
Faites tourner le siège et le tabouret de façon à ligner le boulon et les trous sur le devant du siège, répétez l'ÉTAPE 5 pour fixer le boulon avec l'écrou à oreilles.

Instrucciones para el armado
Taburete Windsor de bar con asiento giratorio

Ensamble el asiento desde la parte delantera de la silla

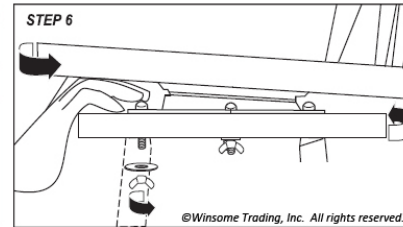
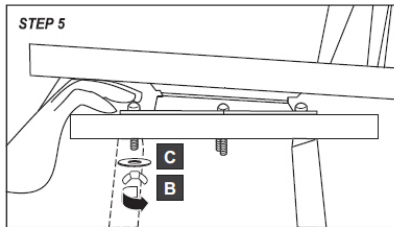
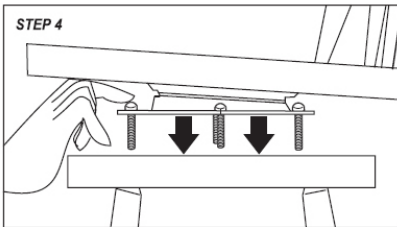
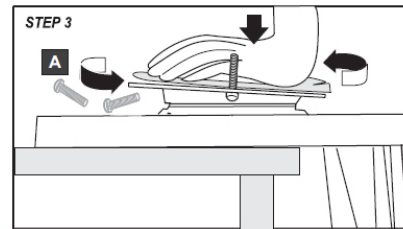
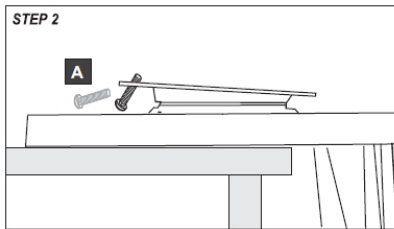
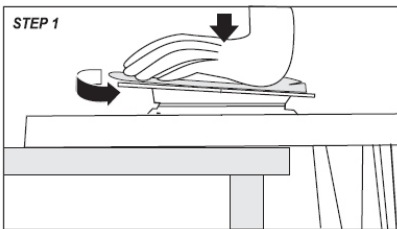
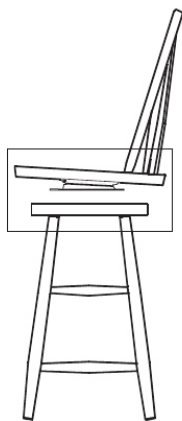
Advertencia:
Los bordes de la parte giratoria o de inclinación están pulidos, sin embargo, para evitar cortes use guantes o un trozo de paño.

Sugerencia:
Coloque el asiento boca abajo sobre una superficie plana de trabajo. Use el área entre el girador/inclinador y el asiento en la parte delantera del asiento para obtener el máximo espacio libre para insertar y asegurar los tornillos.

PRIMER PASO:
Para girar el girador/inclinador, coloque una mano sobre el plato, presione y gire.

TERCER PASO:
Gire el asiento hasta que los orificios se cologquen en la parte delantera del asiento y repita el segundo paso para insertar los tornillos.

SEXTO PASO:
Gire el asiento y el taburete para alinear los tornillos y los orificios en la parte delantera del asiento. Repita el quinto paso para asegurar los tornillos con las tuercas de orejas.



©Winsome Trading, Inc. All rights reserved.