



产品规

	sku	7031751
基本 信息	叶子类目	商用制冰机
	厂家型号	AP-360P
	供应商	宁波凯成电器有限公司
	是否带电	是
	维度	
	主要功能	制冷，制作方块冰
	★电压/频率	AC110V 60Hz
	★额定功率	640W ±15%
	日制冰量	150KG/330磅
	储冰量	85KG/187磅
	冰格数	132格 (11*12)
	冰型尺寸mm	22*22*22
	进水方式	自动进水
	冷凝方式	风冷散热 (3个14025直流风机)
	压缩机/制冷剂	万宝R290
	气候类型	亚温带型(SN)
	工作环境温度(°C)	10~38°C
	其它特点	1. 一键自动清洗功能, 2. 冰满提醒 3. 预
	操作面板	数码显示屏+物理按键
	档位数	1-30调节档位, 默认12档
	噪音	≤65 (环境噪音 50dB, 正面 1 米测试
	连续工作	可以24小时连续制冰
	材质颜色	机身外壳:201拉丝银不锈钢、镀锌板/铝
	冰厚调节	可调, 支持自适应调节
	故障提示	E1/E2/E3/E4/E5/E6/E7
	保温材料	环戊烷
	发泡层厚度	四周50mm,底部70mm
	产品重量	净重: 主机36.5KG 冰桶25.5KG ±2 毛重: 主机47KG 冰桶 (内含配件+冰袋
	产品尺寸	长宽高: 主机580*455*565mm 储冰桶 5
	包装尺寸	长宽高: 主机645*520*680mm 储冰桶
	包装类型	包装规格 : 主机包装: 上下成型泡沫 储冰桶: 七层瓦楞纸箱+PE

主要规格	包装要求	1台/箱，检测标准：ISTA 2B，测试项：堆码、振动、跌落	
		外箱材质：主机木箱 冰桶纸箱 包装结构：附图（泡沫+纸箱；泡沫+木箱）	
	配件/附件	纸箱*1、说明书*1、进水管*2、排水管*1 料带*1	
	电源线	插头型号：美插，外露1.5m±0.1m，	
认证	销售地区	美国	
	认证需求 (含标准号)	强制： <input checked="" type="checkbox"/> IS09000 <input checked="" type="checkbox"/> IS014000 自愿：FCC、ETL、CE、CB等认证，ISO45001	
	其它指令需求 (环保/食品/能效等)	自愿：FDA或NSF/ETL Sanitation食品卫生认证65)+SOR/CPSIA/TSCA(有毒物质)等化学环保测	

规格书

规格/要求

预约定时开关机24H, 4. 阻尼翻盖门

)

银色, 储冰内桶为蓝色PE

%

量) 34KG ±2%

60*670*940mm 公差: ±10mm

桶635*725*1025mm 公差: ±10mm

+四周珍珠棉+4条护条边+木箱(无纸箱)

四面泡沫板+4条蜂窝护条+上层蜂窝纸板+4个塑料护角



*2、冰铲*1、底脚*4、过滤器*1，滤芯夹*2，冰袋*1包（100个），生

3×0.824

职业健康安全管理体系认证

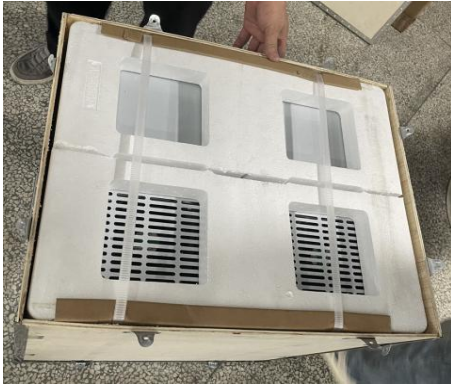
E (FDA CFR 21/NSF-8, 针对食品接触材料) 以及CPSC资质实验室报告(美):加州65(Cp式);

版本：B

#REF!

备注

#REF!



#REF!

商标授权直接使用厂家证书与报告，厂家须提前提供，特殊情况搜集竞家认证情况评估决策。







