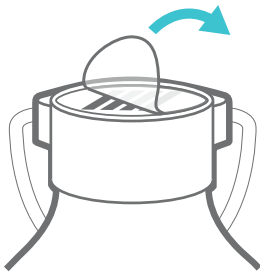
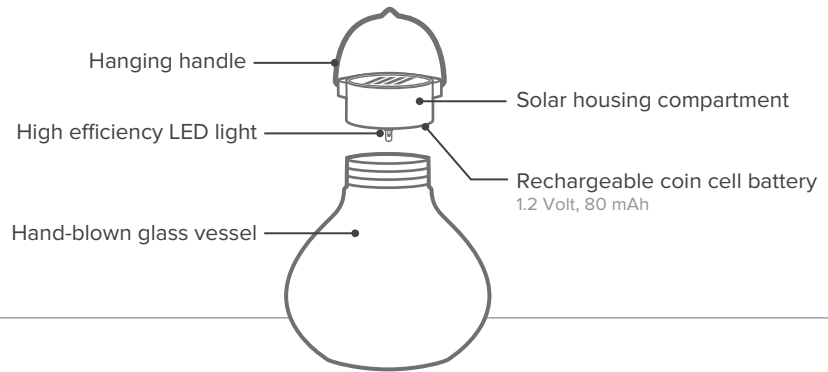


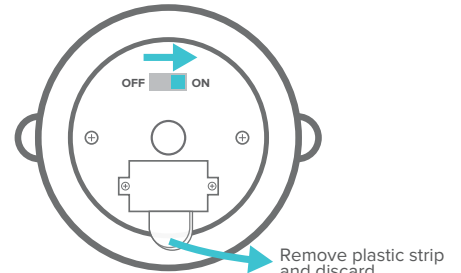
### Parts List



**1. Remove Protective Sheet**  
Gently remove clear protective sheet from solar panel.



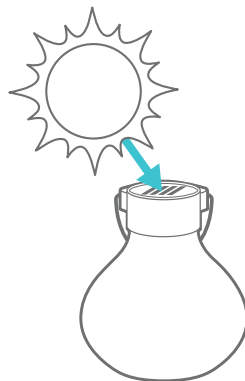
**2. Take Off Top Compartment**  
Twist Solar housing compartment counter- clockwise and lift off from glass vessel.



**3. Slide Switch to On**  
On the underside of the solar housing compartment, slide the On/Off switch from the “off” position into the “on” position.



**4. Put Top Compartment Back On**  
Twist solar housing compartment back onto the glass Tea Lantern vessel by rotating clockwise until it locks into the glass vessel and is secure.



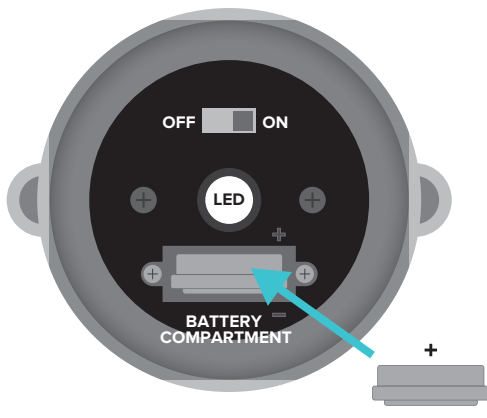
**5. Place Outside in Sunlight**  
Place Solar Tea Lantern on a flat surface or hang. For optimum glow time place in direct sunlight for 6 to 8 hrs. Designed for outdoor use.

### THANK YOU FOR YOUR PURCHASE!

We want you to be completely satisfied. If you have any questions please contact our customer service department.

SUPPORT@ALLSOPGARDEN.COM  
800-426-4303

Love your product?  
Please leave us a review!



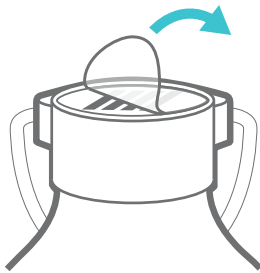
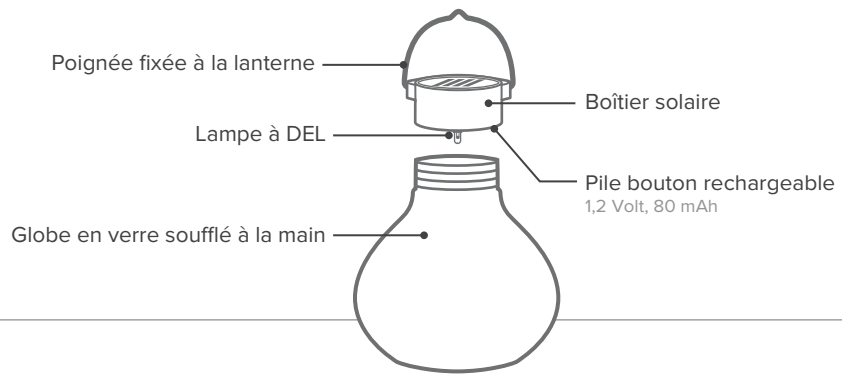
### Battery Replacement:

If your Solar Tea Lantern stops lighting up even with 6-8 hours of direct sunlight, you may need to replace the battery. Here is how:

- Get a new rechargeable 1.2V, 80 mAh “coin cell” battery. The lantern will only work with a *rechargeable* coin battery.
- Follow step 2 to remove the solar housing compartment from the Tea Lantern vessel.
- Unscrew the two small phillips screws on either side of the rectangular battery compartment.
- Use the raised knob to lift the cover off.
- Remove the old rechargeable battery using the fabric pull ribbon, a small flathead screwdriver or other thin tool and put the new battery inside, matching up the positive side of battery with the positive metal piece in the battery compartment. The positive side is closest to the LED light.
- Re-attach battery cover. Twist the solar housing compartment on to the Tea Lantern base.

Please visit our website for more information regarding this battery and where you may purchase a replacement: [www.allsopgarden.com](http://www.allsopgarden.com)

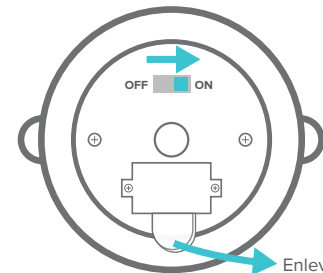
**Pièces incluses :**



**1. Retirez la pellicule protectrice**  
Retirez doucement la pellicule protectrice transparente du panneau solaire.



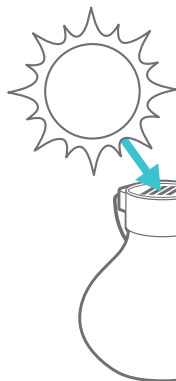
**2. Retirez le compartiment supérieur**  
Tournez le boîtier solaire dans le sens contraire des aiguilles d'une montre et soulevez-le du globe en verre.



**3. Glissez l'interrupteur en position ON**  
Sur la partie inférieure du boîtier solaire, faites glisser l'interrupteur de la position "OFF" à la position "ON".



**4. Remettez le boîtier supérieur en place**  
Revissez le boîtier solaire sur le globe de verre de la lanterne en le tournant dans le sens des aiguilles d'une montre jusqu'à ce qu'il soit solidement fixé.



Conçue pour une utilisation extérieure.

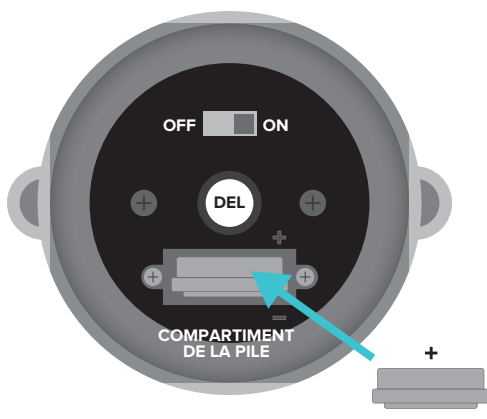
**5. Placez à l'extérieur à la lumière du soleil**  
Placer sur une surface plane ou suspendre. Pour une durée d'éclairage maximale, placer dans un endroit directement ensoleillé pendant 6 à 8 h.

**MERCI POUR VOTRE ACHAT!**  
Nous souhaitons que vous soyez entièrement satisfait. Pour toute question, veuillez contacter notre service à la clientèle.

SUPPORT@ALLSOPGARDEN.COM  
800-426-4303

Vous aimez notre produit?  
Faites-nous part de votre évaluation!

★ ★ ★ ★ ★



**Remplacement de la pile**

Si votre lanterne solaire cesse d'éclairer malgré 6-8 heures d'ensoleillement direct, vous pourriez devoir remplacer la pile. Voici comment :

- Procurez-vous une nouvelle pile bouton rechargeable 1,2V, 80 mAh. La lanterne ne fonctionnera qu'avec une pile bouton rechargeable.
- Suivez l'étape 2 pour retirer le boîtier solaire du globe de la lanterne.
- Dévissez les deux petites vis cruciformes situées de chaque côté du compartiment rectangulaire de la pile.
- Utilisez le bouton surélevé pour soulever le couvercle.
- Retirez la vieille pile rechargeable en utilisant un petit tournevis plat ou un autre outil mince et insérez la nouvelle pile, le côté positif de la pile tourné vers le côté positif du compartiment. Le côté positif du compartiment est situé le plus près de la lampe DEL.
- Remettez le couvercle de la pile en place. Vissez le boîtier solaire à la base de la lanterne.

Veuillez visiter notre site Web pour plus d'information sur cette pile et où vous procurer une nouvelle pile : [www.allsopgarden.com](http://www.allsopgarden.com)