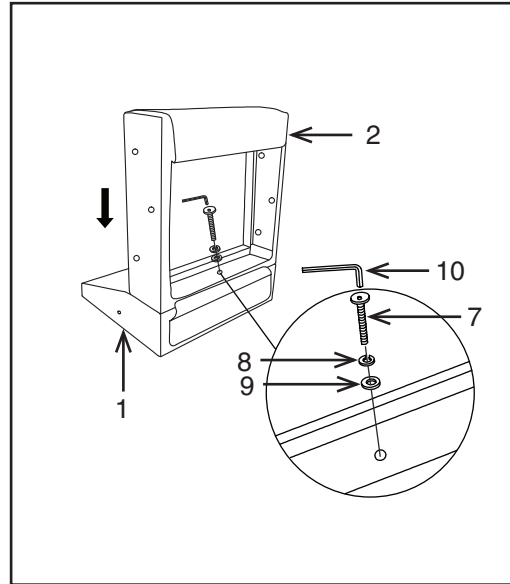


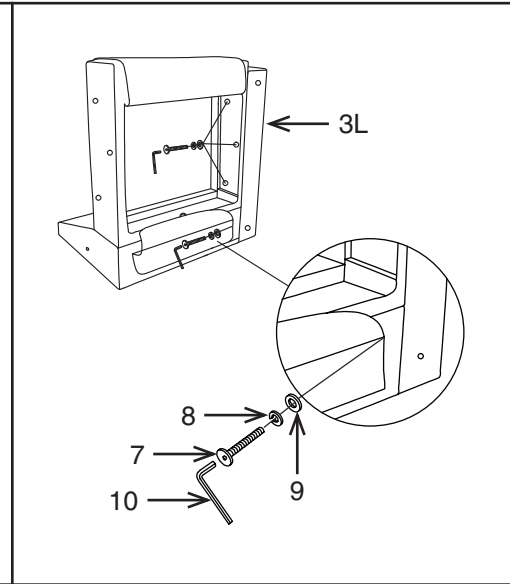
CHAISE

INSTRUCTIONS DE MONTAGE

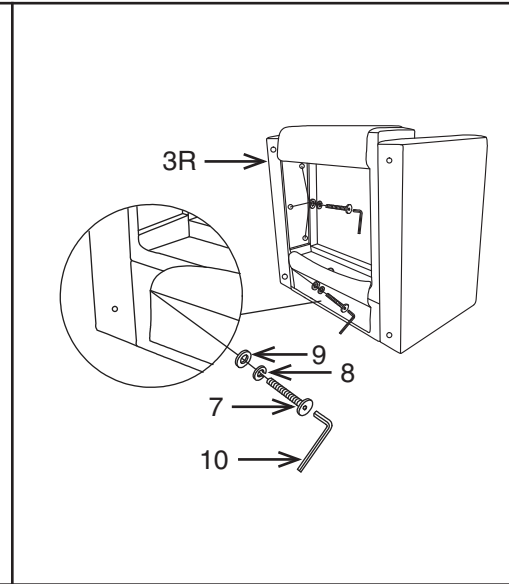
ÉTAPE 1



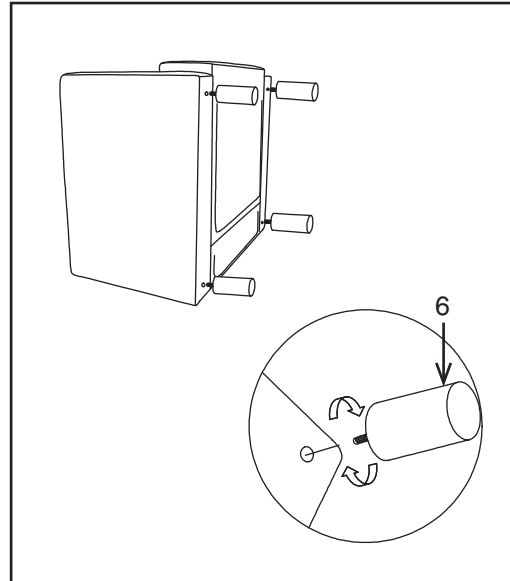
ÉTAPE 2



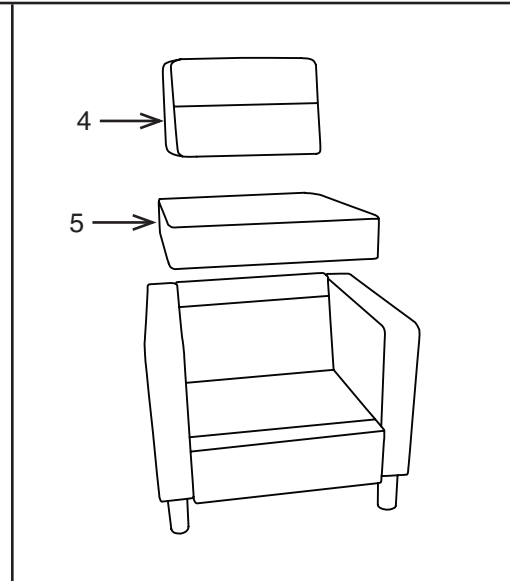
ÉTAPE 3



ÉTAPE 4



ÉTAPE 5



PIÈCE	QTÉ
1. Dossier	1
2. Siège	1
3. Bras (3L et 3R)	2
4. Coussin du dossier	1
5. Coussin du siège	1
6. Jambe	4
7. Vis	9
8. Rondelle	9
9. Rondelle plate	9
10. Clé allen (non montré)	1

Enlever toutes les pièces du carton, les organiser selon les numéros de pièce indiqués sur la liste et vérifier que les quantités des pièces reçues sont correctes.

ÉTAPE 1 Fixez le dossier (1) au siège (2) à l'aide un rondelle plate (9), un rondelle (8) et un vis (7).

NE PAS SERRER LES VIS.

ÉTAPE 2 Fixez le bras (3L) à l'assemblage à l'aide de quatre rondelles plates (9), quatre rondelles (8) et quatre vis (7).

NE PAS SERRER LES VIS.

ÉTAPE 3 Fixez le bras (3R) à l'assemblage à l'aide de quatre rondelles plates (9), quatre rondelles (8) et quatre vis (7).

SERREZ TOUTES LES VIS.

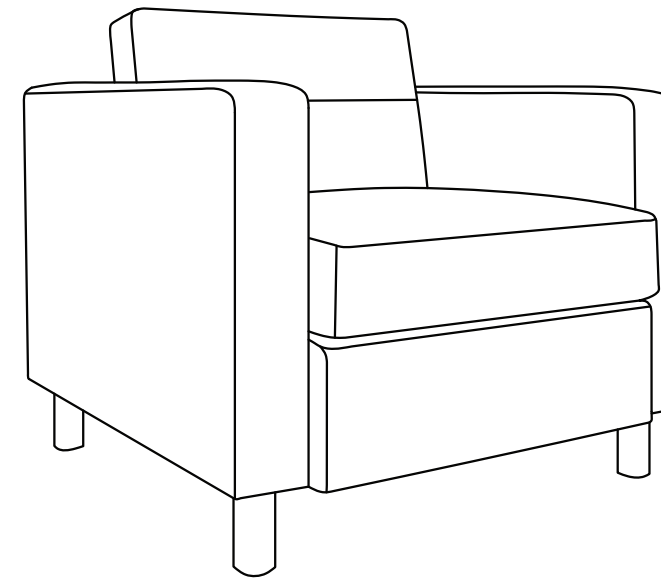
ÉTAPE 4 Visser une jambe (6) dans chaque coin inférieur de l'ensemble. **SERREZ TOUTES LES JAMBES.**

ÉTAPE 5 Placez le coussin de siège (5) et le coussin du dossier (4) sur la chaise assemblée.

ATTENTION: AVANT D'UTILISER LE FAUTEUIL, S'ASSURER D'AVOIR SERRÉ COMPLÈTEMENT TOUTES LES VIS.

CHAIR

OPERATING INSTRUCTIONS



WARNING

1. Use this product only one person at a time.
2. Do not use this chair unless all bolts screws and knobs are securely tightened.
3. Check that all bolts screws and knobs are tight every three months or as needed.
4. Dispose of packing material properly. Do not use plastic cover as head covering. It may cause suffocation.
5. Do not use chair as a stepladder.
6. Use this chair for its intended purpose only.
7. Use mild detergent only for cleaning.

LIMITED WARRANTY

Chairs are warranted from the date of purchase against failure due to material and workmanship as follows:

- 15 Years on all non-moving metal parts.
- 5 Years on component parts including Control mechanisms, pneumatic cylinders, wood, plastic parts, base and casters.
- 3 Years on upholstery fabric and foam against wear and deterioration.
- Leather is not warranted against routine scratching and scuffing, as leather is subject to minor blemishes in use.

To make a warranty claim, contact Parts Department. Provide model number, proof of purchase, description of the problem and obtain return authorization.

At it's option we will:

- (a) Supply compatible components of current manufacture.
- (b) Repair the customer's component. The customer must prepay freight on any components returned to the factory. Return freight on components still in warranty will be paid by us

**All warranties are limited to the original purchaser for normal commercial usage defined as a standard forty hour work week by persons weighing 275 lbs. or less. This for persons weighing 300 lbs. or less. This for persons weighing 400 lbs. or less. This for persons weighing 500 lbs. or less. For persons weighing 350 lbs. or less. This warranty will not cover labor, freight or damage from misuse, abuse, negligence, alteration, accident, vandalism, rusting, acts of nature or any other event beyond our control. The warranty does not cover cosmetic damage that may result from normal use. Liability for incidental or consequential damages is excluded. The user assumes all risk of injury resulting from use of this product. When usage is more than 40 hours per week, a two year warranty on all parts applies. Fabric is warranted for one year. This warranty gives you specific legal rights, and you may also have other rights which vary from state to state.*

All chairs are built to meet or exceed ANSI BIFMA standards.

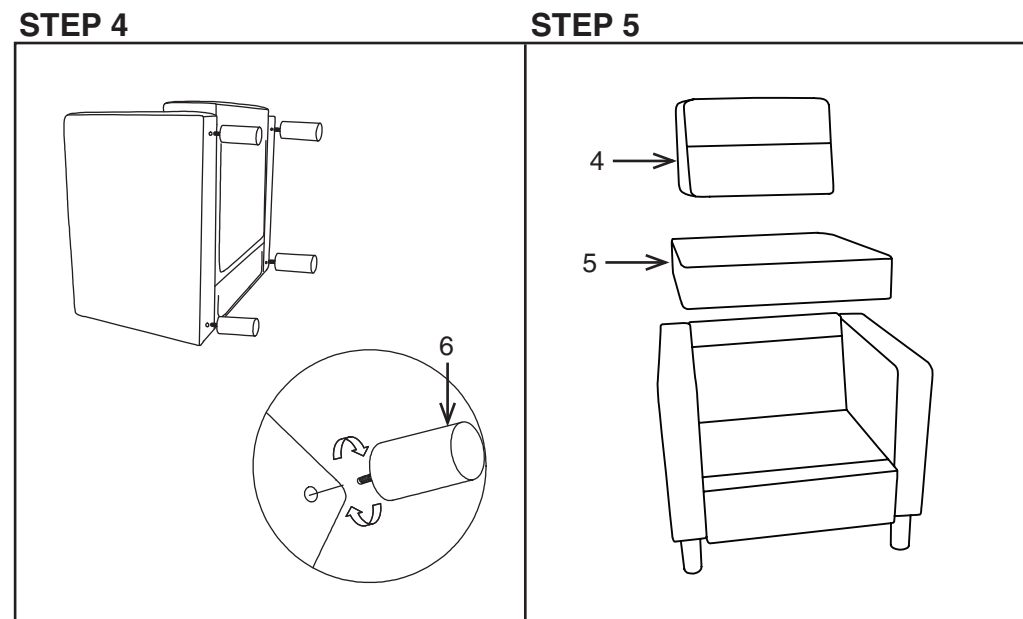
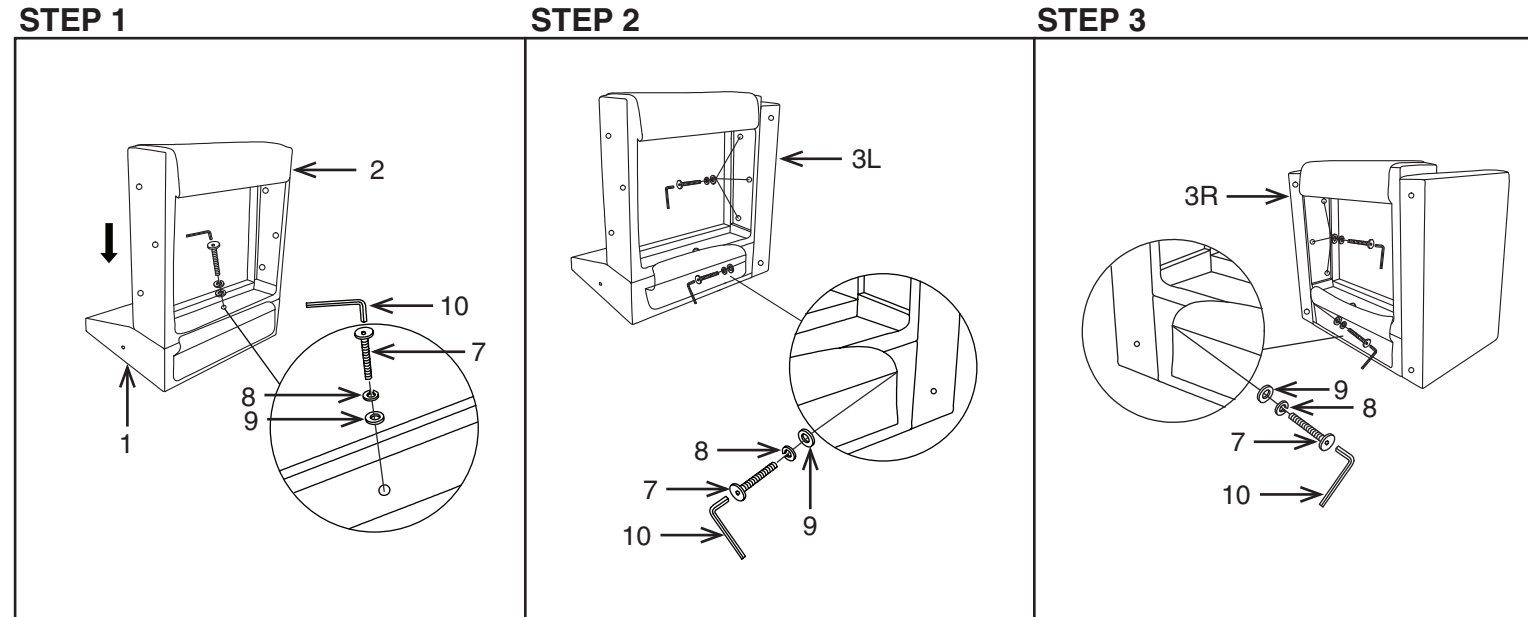
Our quality standards are among the highest in the industry. Sometimes, no matter how hard we try, there are times when parts are damaged or missing. Our Parts Department will do everything possible to promptly remedy the problem.

CHAIR

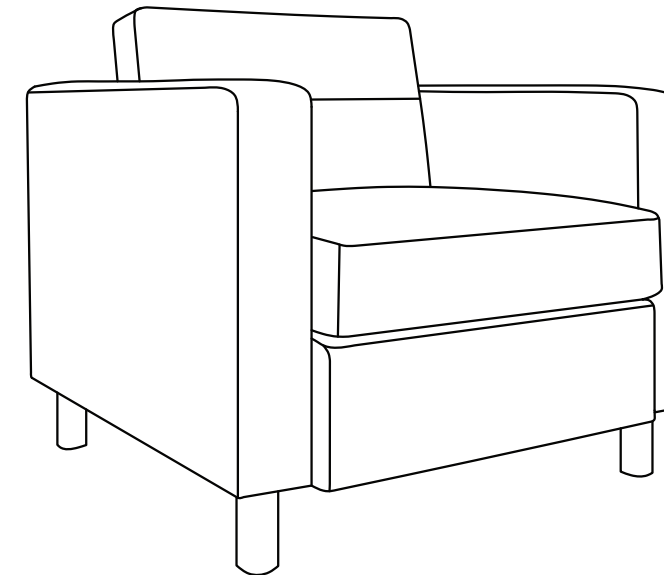
ASSEMBLY INSTRUCTIONS

CHAISE

MODE D'EMPLOI



PART	QTY
1. Back	1
2. Seat	1
3. Arms (3R & 3L)	2
4. Back Cushion	1
5. Seat Cushion	1
6. Leg	4
7. Screw	9
8. Lock Washer	9
9. Flat Washer	9
10. Allen Wrench	1



AVERTISSEMENT

1. Seule une personne à la fois peut utiliser ce produit.
2. Ne pas utiliser ce fauteuil à moins que toutes les vis et tous les boulons et boutons soient resserrés.
3. Vérifier à tous les trois mois ou au besoin que toutes les vis et tous les boulons et boutons sont resserrés.
4. Éliminer les matériaux de conditionnement d'une manière convenable. Ne pas utiliser la couverture en plastique pour couvrir la tête à cause du risque d'étouffement.
5. Ne pas utiliser le fauteuil comme un escabeau.
6. Ce fauteuil ne doit servir qu'à l'usage pour lequel il a été conçu.
7. N'utiliser qu'un détergent liquide doux pour le nettoyage.

GARANTIE LIMITÉE

Les fauteuils sont garantis à compter de la date d'achat contre les défaillances entraînées par des vices de matériaux et de fabrication comme suit :

- Garantie de 15 ans sur toutes les pièces métalliques non mobiles.
- Garantie de 5 ans sur les pièces, dont le mécanisme de commande, le vérin pneumatique, le bois, les pièces en plastique, la base et les roulettes.
- Garantie de 3 ans sur le tissu d'ameublement et la mousse contre l'usure et la détérioration.
- Nous ne pouvons pas mériter le cuir contre le grattage de routine et érafler, comme tout cuir est sujet aux défauts mineurs dans l'usage.

Pour faire une réclamation de garantie, contacter le service des pièces. Fournir le numéro de modèle, preuve de paiement, et une description du problème.

À sa discrétion,

- (a) fournira des pièces compatibles de produits courants
- (b) réparera la pièce du client. Le client doit payer d'avance les frais de transport de toute pièce retournée à l'usine. Les frais de transport de retour pour des pièces encore sous garantie seront payés par

**Toutes les garanties sont limitées à l'acheteur original et à l'usage commercial normal défini comme l'usage pendant une semaine de travail standard de quarante heures par des personnes pesant 275 lb ou moins. Le est pour des personnes pesant 300 lb ou moins. Le est pour des personnes pesant 400 lb ou moins. Le est pour des personnes pesant 500 lb ou moins. Les sont pour des personnes pesant 350 lb ou moins. Cette garantie ne couvre pas la main d'œuvre, le transport ou les dégâts entraînés par la mauvaise utilisation, la négligence, la modification, les accidents, le vandalisme, la rouille, les catastrophes naturelles ou tout autre événement indépendant de la volonté. La garantie ne couvre pas des dégâts superficiels qui pourraient se produire au cours de l'utilisation normale. La responsabilité de dommages indirects ou accessoires est exclue. L'utilisateur accepte tout risque de blessure résultant de l'utilisation de ce produit. Si l'usage dépasse 40 heures par semaine, une garantie de deux ans sur toutes les pièces est applicable. Le tissu est garanti pendant un an. Cette garantie vous accorde des droits spécifiques reconnus par la loi, et vous pouvez avoir d'autres droits qui varient d'un état et d'une province à l'autre. Tous les fauteuils répondent ou dépassent les normes ANSI BIFMA.*

Nos normes de qualité sont parmi les plus élevées de l'industrie. De temps en temps, malgré nos efforts, il arrive que des pièces soient endommagées ou manquantes. Notre département de pièces fera tout son possible pour régler le problème promptement.

Remove all parts from carton, separate by part numbers indicated on parts list, and verify part quantities.

STEP 1 Attach Back (1) to Seat (2) using one Flat Washer (9), one Lock Washers (8) and one Screw (7).

DO NOT FULLY TIGHTEN SCREWS.

STEP 2 Attach Arm (3L) to assembly using four Flat Washers (9), four Lock Washers (8) and four Screws (7).

DO NOT FULLY TIGHTEN SCREWS.

STEP 3 Attach Arm (3R) to assembly using four Flat Washers (9), four Lock Washers (8) and four Screws (7).

FULLY TIGHTEN ALL SCREWS.

STEP 4 Screw in one Leg (6) into each bottom corner of assembly. **FULLY TIGHTEN LEGS.**

STEP 5 Place Seat Cushion (5) and Back Cushion (4) onto assembled chair.

ATTENTION: MAKE SURE ALL SCREWS ARE FULLY TIGHTENED BEFORE USING CHAIR.