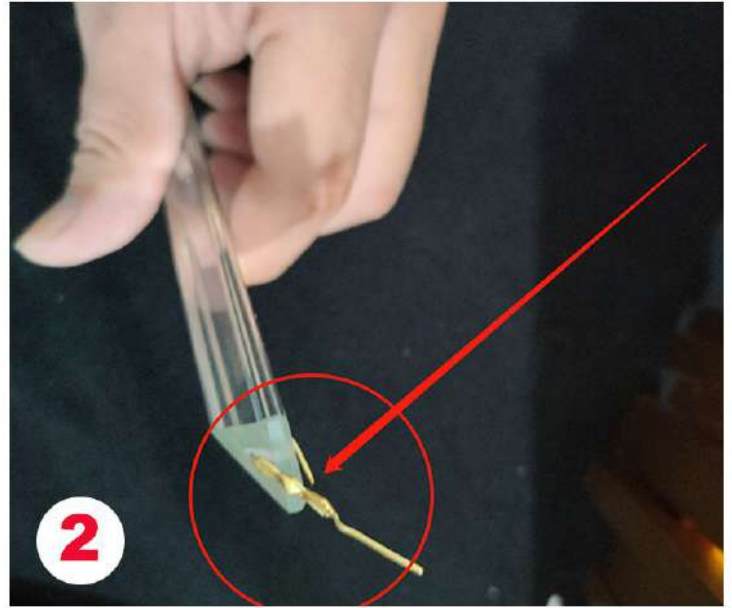
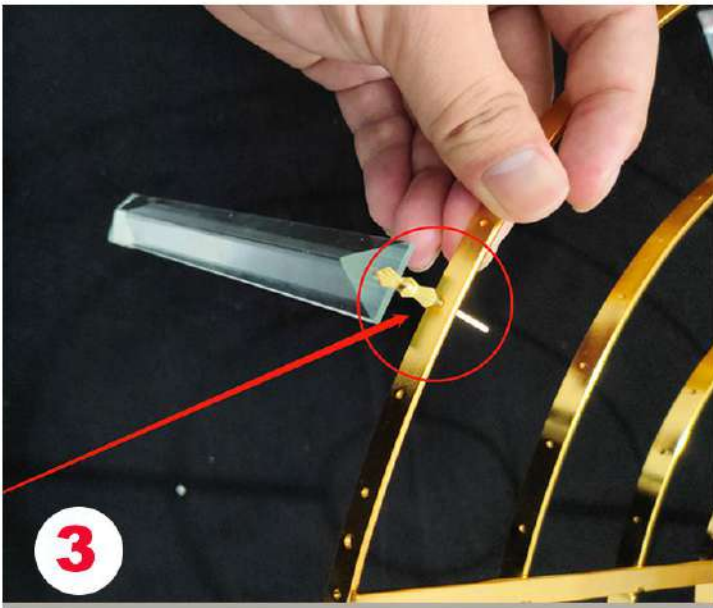


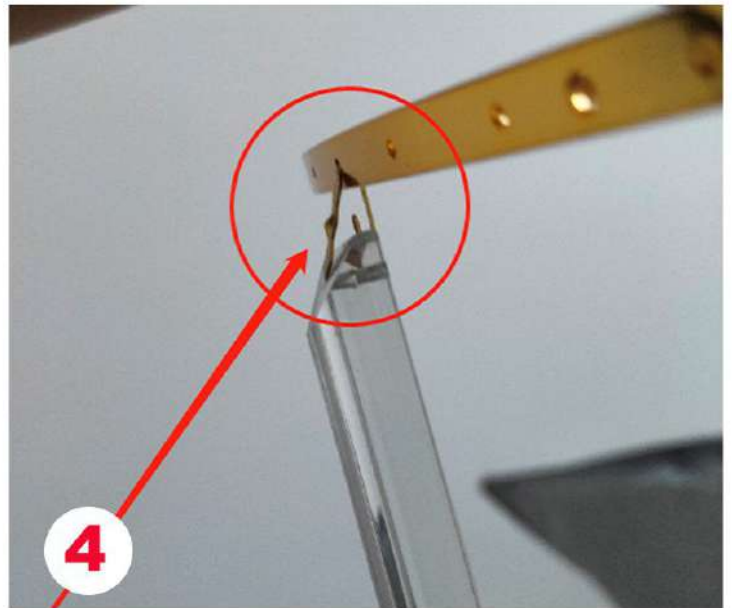
1. TROUVE L'ÉPINGLE EN OR ILLUSTRÉE SUR LA PHOTO ① ET INSÈRE-LA DANS LE CRISTAL.



2. PLIEZ UNE EXTRÉMITÉ DE LA BROCHE EN OR COMME INDIQUÉ SUR LA PHOTO ②.



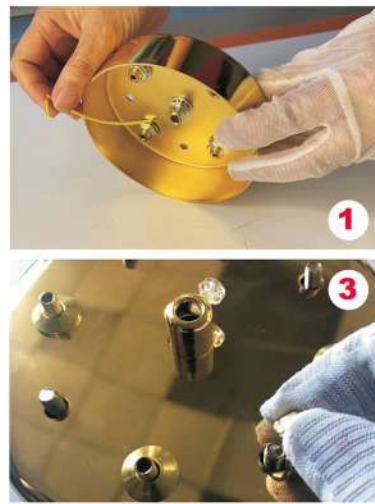
3. INSÉREZ L'AUTRE EXTRÉMITÉ DE LA BROCHE EN OR DANS L'ANNEAU COMME INDIQUÉ SUR LA FIGURE ③.



4. PLIER L'AUTRE EXTRÉMITÉ DE LA BROCHE EN OR COMME INDIQUÉ SUR LA FIGURE ④, DE SORTE QUE LES DEUX EXTRÉMITÉS DE LA BROCHE SOIENT FERMÉES.



Installieren Sie das silberne Kreuz an der Decke und hängen Sie einen Kristalkronleuchter auf.



Wie in Abbildung 1 gezeigt, befestigen Sie das gelbe Faden an der Deckenhalterung, und installieren Sie das restliche Zubehör wie in der Abbildung gezeigt.

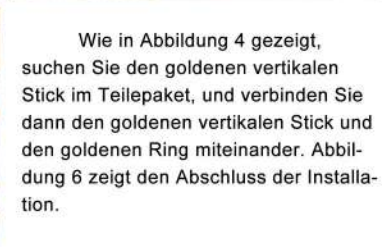
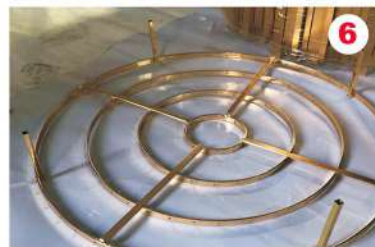
ANMERKUNG:

1. Nach Erhalt des Pakets bestätigen Sie bitte sofort, dass die Lampen und die Verpackung in gutem Zustand sind.

2. Wir empfehlen, dass die Lampen von einem lizenzierten Elektriker installiert werden.

3. Der Betrachtungswinkel und das Licht sind unterschiedlich, und es kann eine normale chromatische Aberration geben (unter verschiedenen Lichtverhältnissen hat die Farbe des Lampenkörpers unterschiedliche Farben wie Orange, Kupfer usw.). Natürliches Licht ist golden.)

4. Wenn Sie das Paket erhalten, überprüfen Sie bitte die Unversehrtheit des Zubehörs. Wenn Teile beschädigt sind, kontaktieren Sie uns bitte und wir senden Ihnen ein neues Teil. (Der Kristallstab ist leicht beschädigt, bitte überprüfen Sie zuerst den Kristallstab)



Wie in Abbildung 4 gezeigt, suchen Sie den goldenen vertikalen Stick im Teilepaket, und verbinden Sie dann den goldenen vertikalen Stick und den goldenen Ring miteinander. Abbildung 6 zeigt den Abschluss der Installation.



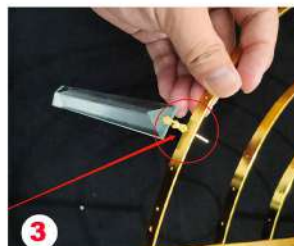
Wie in Abbildung 7 dargestellt, wird der feste goldene Ring durch einen goldenen vertikalen Stab am Leuchtenkörper befestigt.



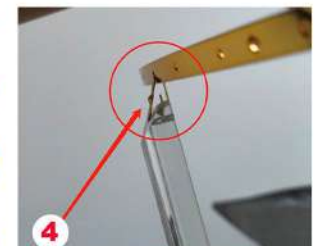
1. TROUVE L'ÉPINGLE EN OR ILLUSTRÉE SUR LA PHOTO ① ET INSÈRE-LA DANS LE CRISTAL.



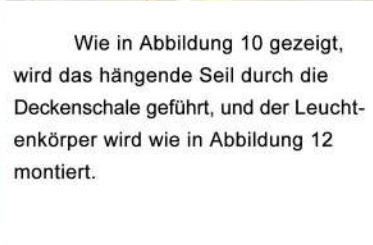
2. PLIEZ UNE EXTRÉMITÉ DE LA BROCHE EN OR COMME INDIQUÉ SUR LA PHOTO ②.



3. INSÈREZ L'AUTRE EXTRÉMITÉ DE LA BROCHE EN OR DANS L'ANNEAU COMME INDIQUÉ SUR LA FIGURE ③.



4. PLIER L'AUTRE EXTRÉMITÉ DE LA BROCHE EN OR COMME INDIQUÉ SUR LA FIGURE ④, DE SORTE QUE LES DEUX EXTRÉMITÉS DE LA BROCHE SOIENT FERMÉES.



Wie in Abbildung 10 gezeigt, wird das hängende Seil durch die Deckenschale geführt, und der Leuchtenkörper wird wie in Abbildung 12 montiert.

Die Garantiezeit der Lampe beträgt 1 Jahr.

Wir begrüßen Käufer, um echte Bewertungen unserer Produkte zu geben, willkommen, uns Ihre Ideen vorzuschlagen, und wir werden die Vorschläge jedes Käufers berücksichtigen.

Wie können Sie uns kontaktieren?

E-Mail: yijial1121@foxmail.com

Vielen Dank für die Bestellung unserer Produkte, beste Wünsche!