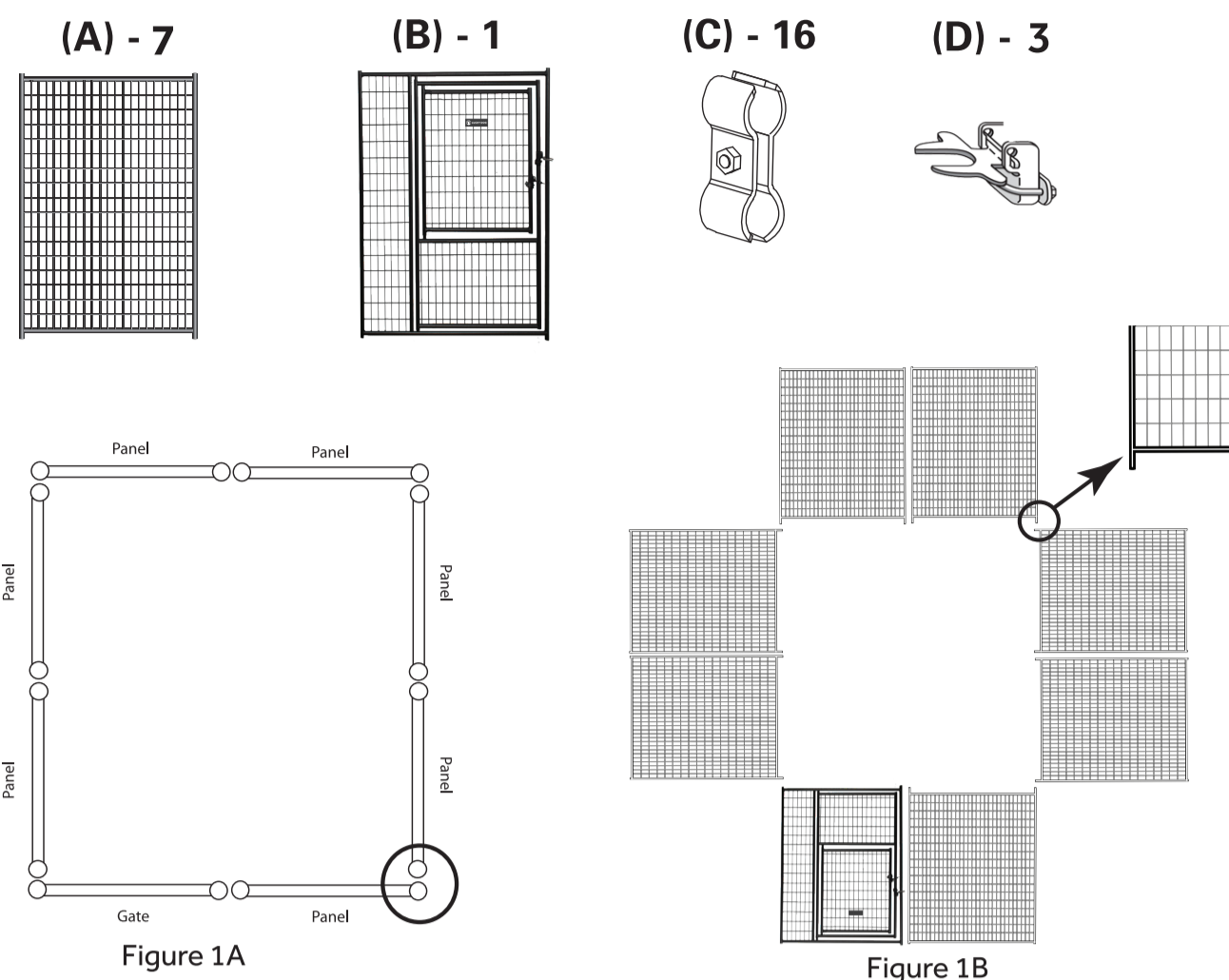


N° de réf. des pièces	Liste des pièces Nbre/Description
(A)	(7) Panneaux du chenil
(B)	(1) Portillon du chenil
(C)	(16) Colliers avec vis et écrous
(D)	(3) Loquet du portillon

Outils nécessaires :
Clé à molette

Il est recommandé de prévoir 2 personnes pour l'installation complète. Temps d'assemblage avec 2 personnes : 45-90 minutes.

Avvertissement : Le toit n'est pas un élément structurel.
Retirer la bâche de la structure avant l'arrivée du vent ou de la neige.



MONTAGE DU CHENIL

Temps d'assemblage approximatif avec 2 personnes : 45-90 minutes.

Chaque panneau comprend deux colliers et toute la quincaillerie nécessaire. Le panneau du portail comprend les loquets et toute la quincaillerie nécessaire.

Étape 1 – Choix de l'emplacement et préparation du sol

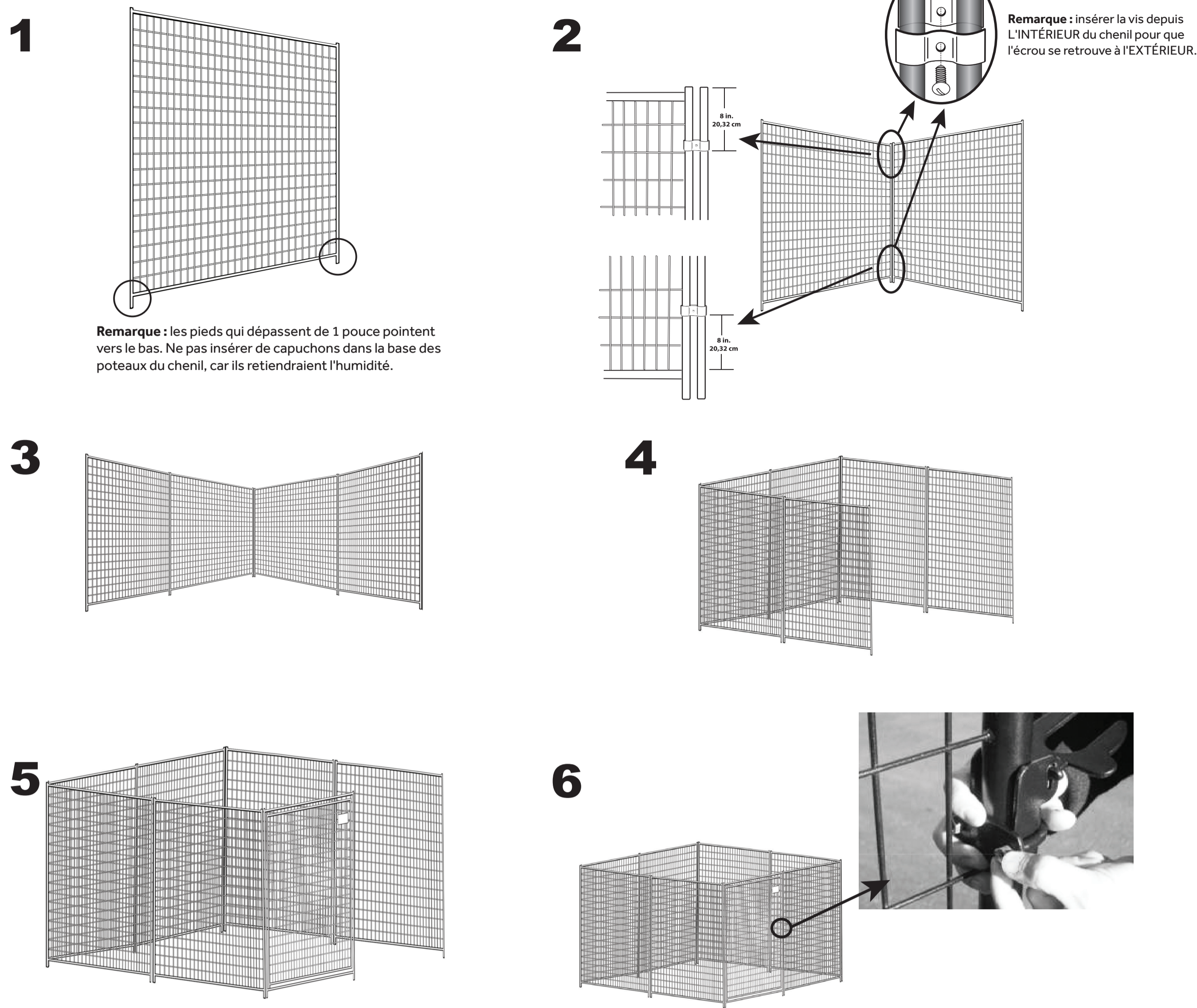
Sélectionner une zone plate et à niveau pour le chenil. Vérifier que la zone ne contient pas d'objets dangereux et qu'elle est protégée du soleil et d'autres éléments qui pourraient poser un danger pour votre animal.

Étapes 2 à 5 – Montage des panneaux

Commencer par l'arrière du chenil. Faire tenir un panneau par un assistant pendant que vous y attachez un panneau latéral, en formant un angle à 90°. Ajouter les panneaux suivants les uns après les autres pour compléter le périmètre. Les panneaux avant et arrières guident la largeur du chenil (voir la Figure 1A ci-dessus pour noter le placement correct des panneaux).
Remarque : veiller à bien installer les vis depuis l'intérieur avec leur écrou à l'extérieur pour éviter les risques de blessure.

Étape 6 – Installation du loquet du portillon

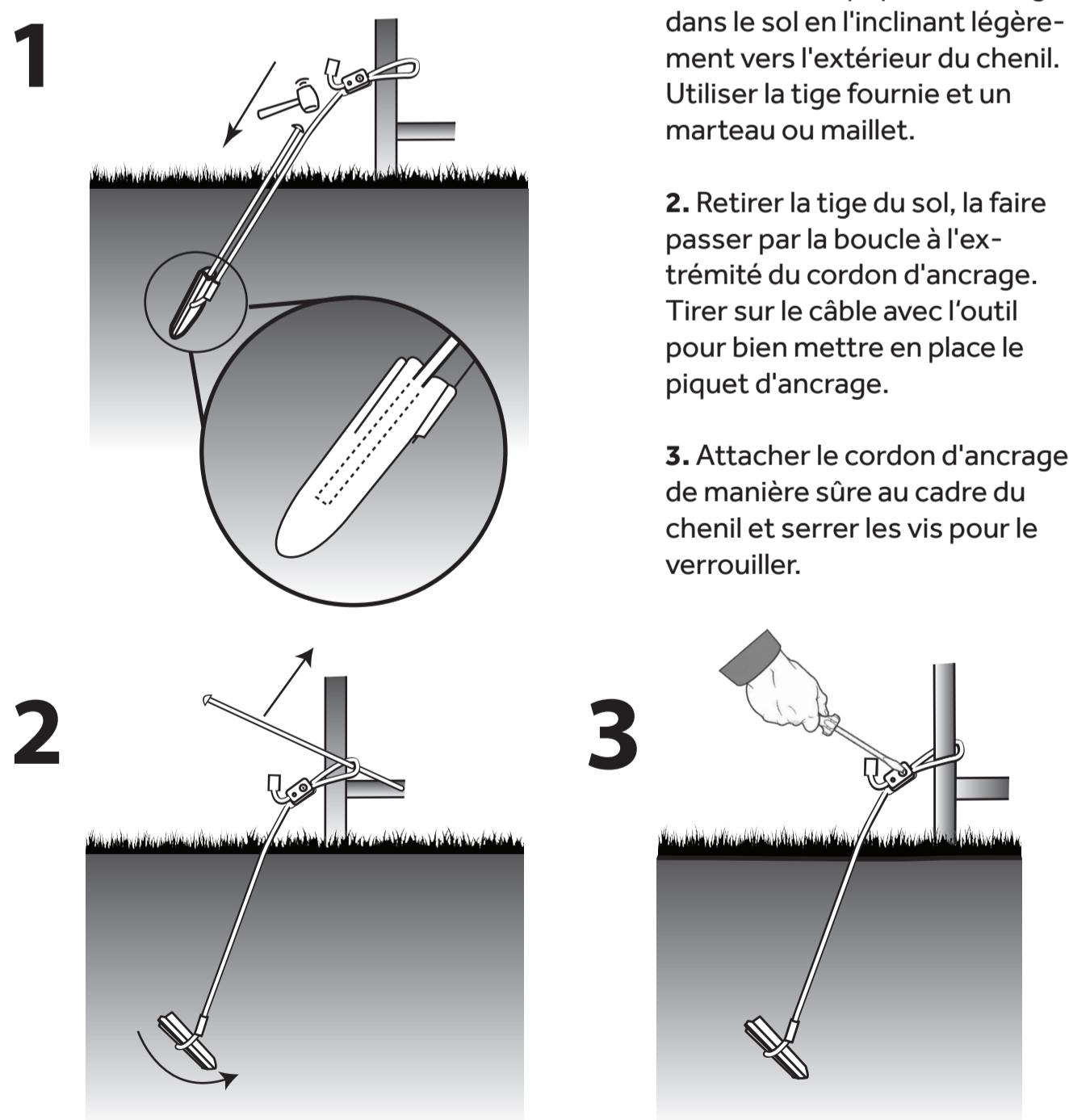
Installer le portillon en veillant à ce que le logo Lucky Dog® soit bien orienté vers l'extérieur. Attacher le portillon en place avec les boulons et installer les loquets : 2 loquets pour le portillon principal, 1 loquet pour le portillon haut (consulter la photo du recto de cette affiche pour le placement).



Installation du système d'ancrage



Know what's below.
Call before you dig.



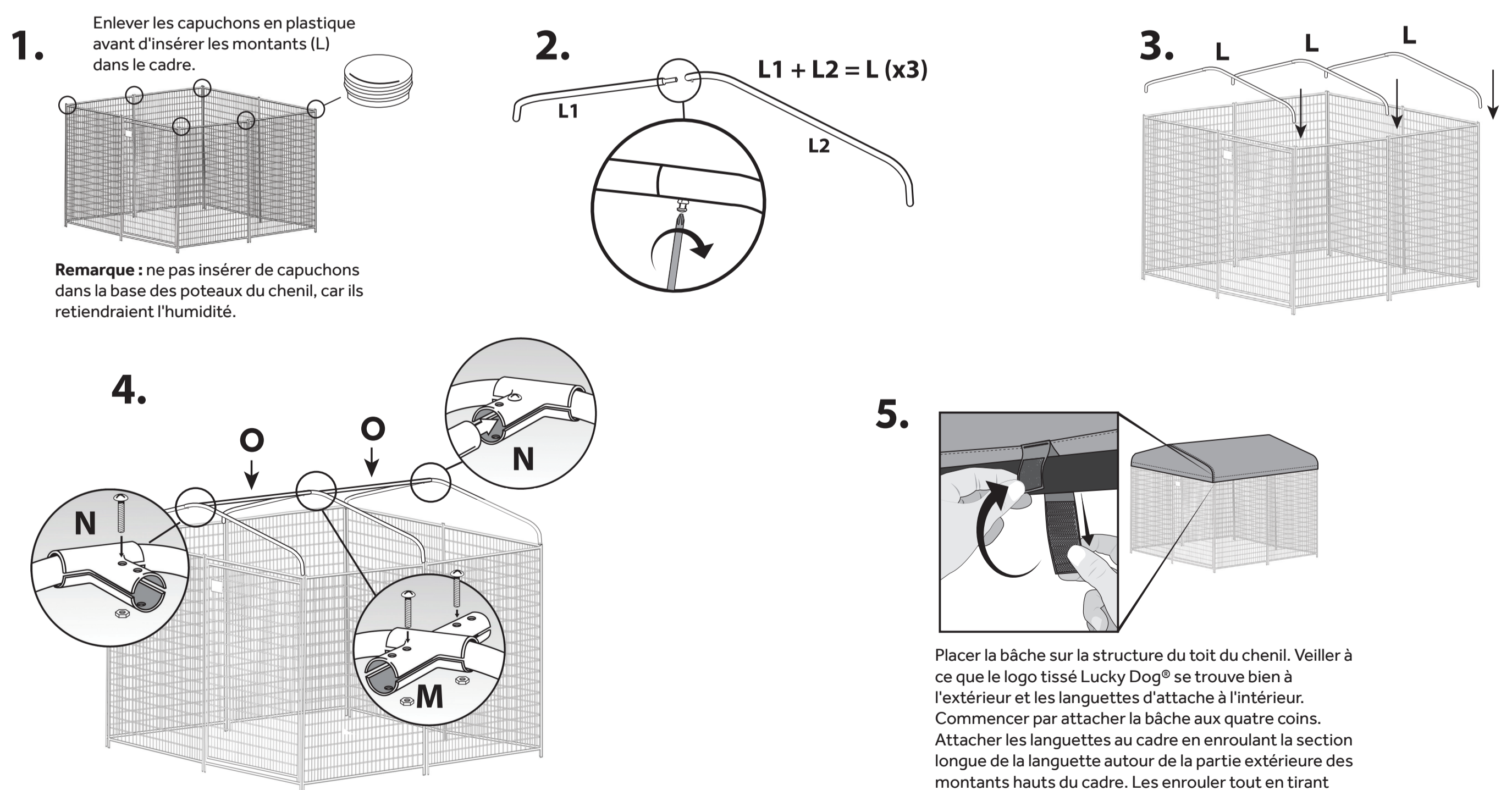
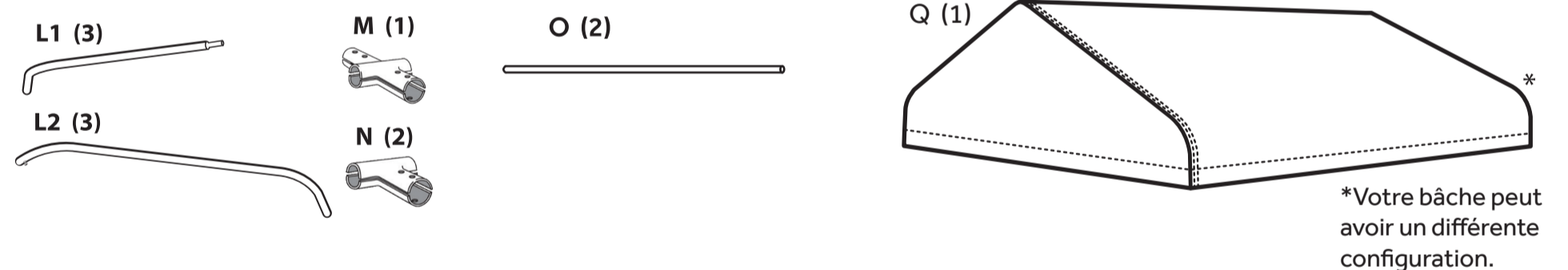
1. Enfoncer le piquet d'ancrage dans le sol en l'inclinant légèrement vers l'extérieur du chenil. Utiliser la tige fournie et un marteau ou maillet.

2. Retirer la tige du sol, la faire passer par la boucle à l'extrémité du cordon d'ancrage. Tirer sur le câble avec l'outil pour bien mettre en place le piquet d'ancrage.

3. Attacher le cordon d'ancrage de manière sûre au cadre du chenil et serrer les vis pour le verrouiller.

Montage de la bâche et du toit

Outils nécessaires :
tournevis cruciforme et
clé à molette



Placer la bâche sur la structure du toit du chenil. Veiller à ce que le logo tissé Lucky Dog® se trouve bien à l'extérieur et les languettes d'attache à l'intérieur. Commencer par attacher la bâche aux quatre coins. Attacher les languettes au cadre en enroulant la section longue de la languette autour de la partie extérieure des montants hauts du cadre. Les enrouler tout en tirant dessus et les attacher à la section courte de la languette.



GARANTIE EXPRESSE LIMITÉE

Jewett Cameron Company garantit que votre chenil extérieur est exempt de défauts de fabrication et que, dans des conditions normales d'utilisation, il ne présentera aucun problème pendant deux années complètes à compter de la date d'achat par l'acheteur d'origine. **Jewett Cameron Company N'ASSUME AUCUNE AUTRE RESPONSABILITÉ NI UNE PLUS GRANDE RESPONSABILITÉ POUR LES DÉFAUTS, NI AUCUNE RESPONSABILITÉ POUR LES DOMMAGES INDIRECTS OU CONSÉQUENTS.** Certains États ne reconnaissent pas l'exception ni la restriction visant les dommages accessoires ou indirects. Il se peut donc que les exceptions et restrictions précédentes ne s'appliquent pas à votre cas. Si vous découvrez un défaut dans le chenil pendant la période de garantie et que vous souhaitez obtenir des pièces de rechange ou si vous avez des questions, envoyez un avis de réclamation à :

Jewett Cameron Company
PO Box 1010
North Plains, Oregon 97133

Joindre votre adresse, une copie de la facture originale ou de la preuve d'achat, ainsi qu'une description du défaut signalé. Toutes les garanties implicites de qualité marchande et d'adéquation à un usage particulier sont limitées à une durée de deux (2) ans à compter de la date d'achat. Certains États ne permettent pas de limiter la durée d'une garantie implicite, de sorte que les limitations ci-dessus peuvent ne pas s'appliquer à votre cas. La présente garantie vous confère des droits juridiques spécifiques. Vous pouvez également bénéficier d'autres droits qui varient d'un État à l'autre.

Fabriqué en Oregon par :
Jewett Cameron Co.
CUSTOMER CARE & SERVICE:
1-800-955-2879
www.jewettcameron.com
© 2017-2021, Jewett Cameron Co.
32275 NW Hillcrest, PO Box 1010
North Plains, OR 97133 É.U.
FABRIQUÉ EN CHINE

AVERTISSEMENT : Ce produit peut vous exposer à des produits chimiques, y compris du plomb, réputés être à l'origine de cancers, d'anomalies à la naissance et d'autres troubles reproductifs dans l'état de Californie. Pour plus d'informations, rendez-vous sur www.P65Warnings.ca.gov (en anglais).

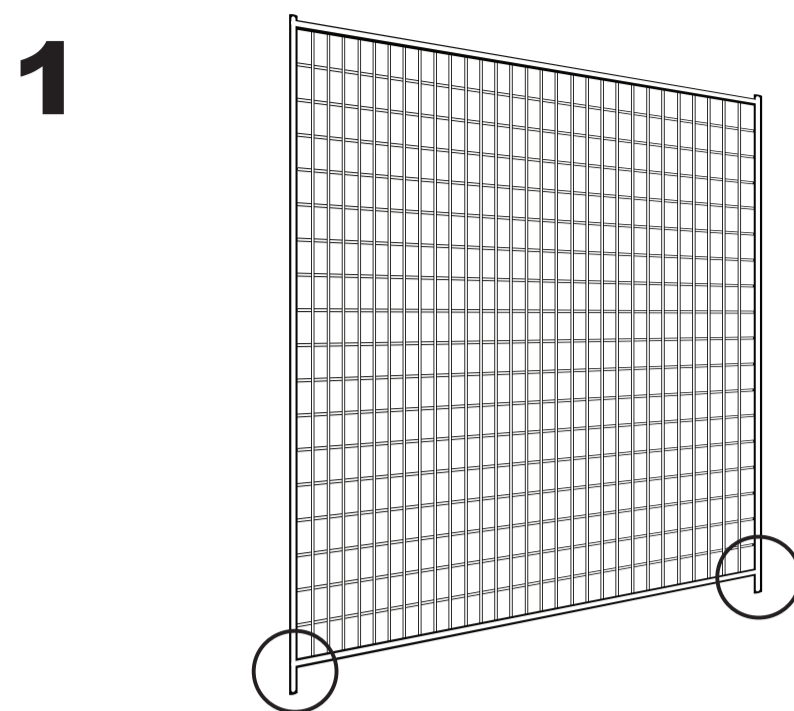
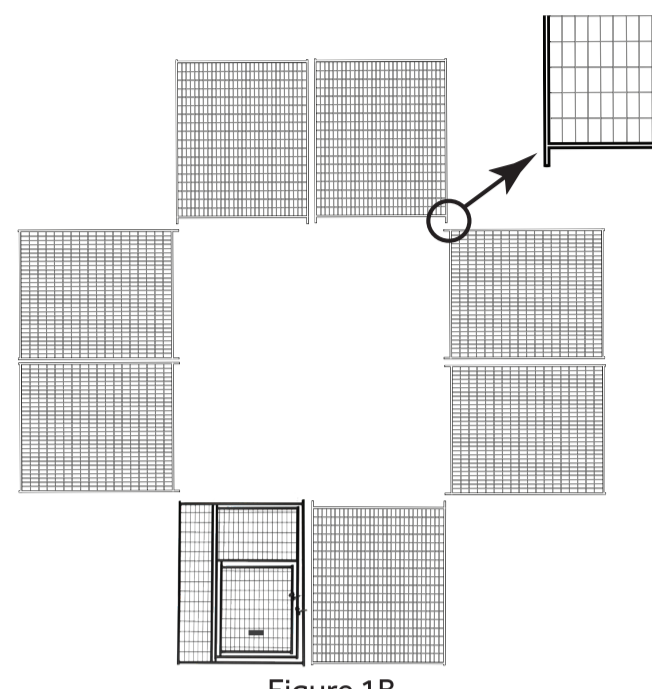
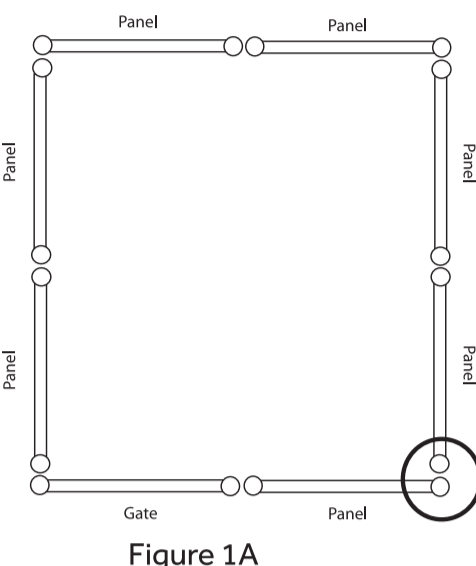
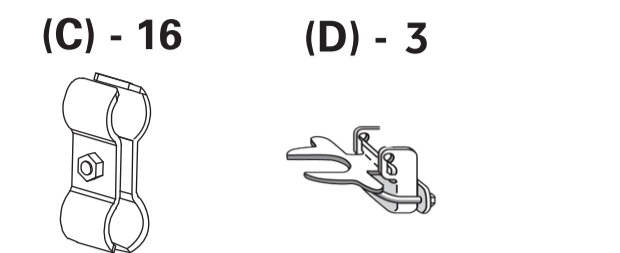
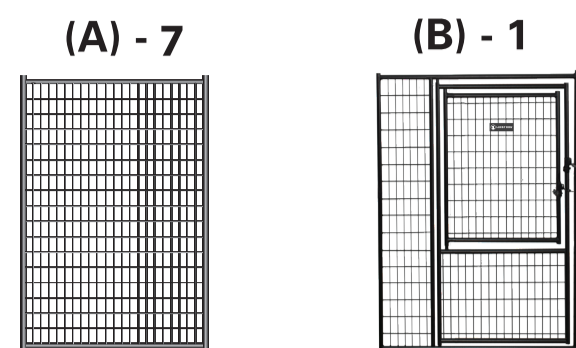
- Lista de piezas**
- | ID | Cant./Descripción |
|-----|---|
| (A) | (7) paneles para perrera |
| (B) | (1) puerta de la perrera |
| (C) | (16) abrazaderas para sus tornillos y tuercas |
| (D) | (3) cerrojos para la puerta |

Herramientas necesarias:
Llave inglesa

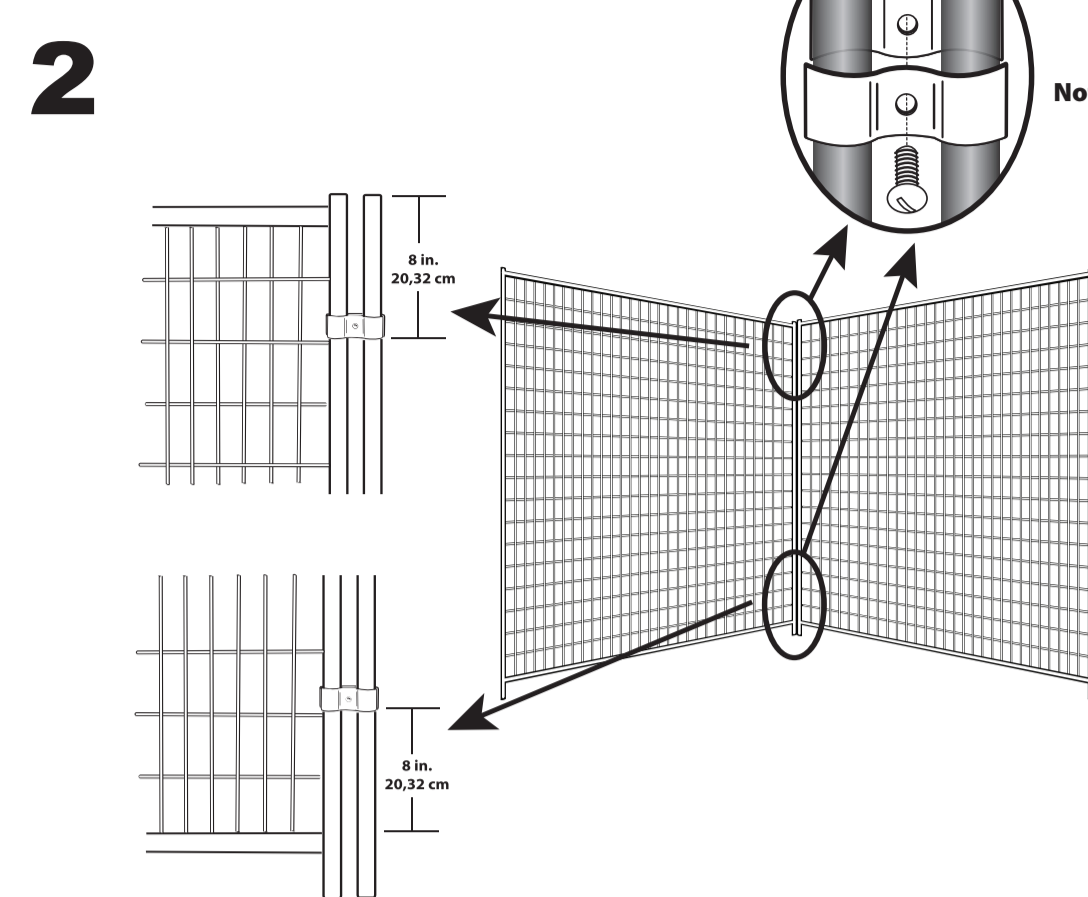
Se recomienda hacer la instalación entre 2 personas. Tiempo para armar entre 2 personas: 45-90 minutos

Advertencia: El techo no soporta carga

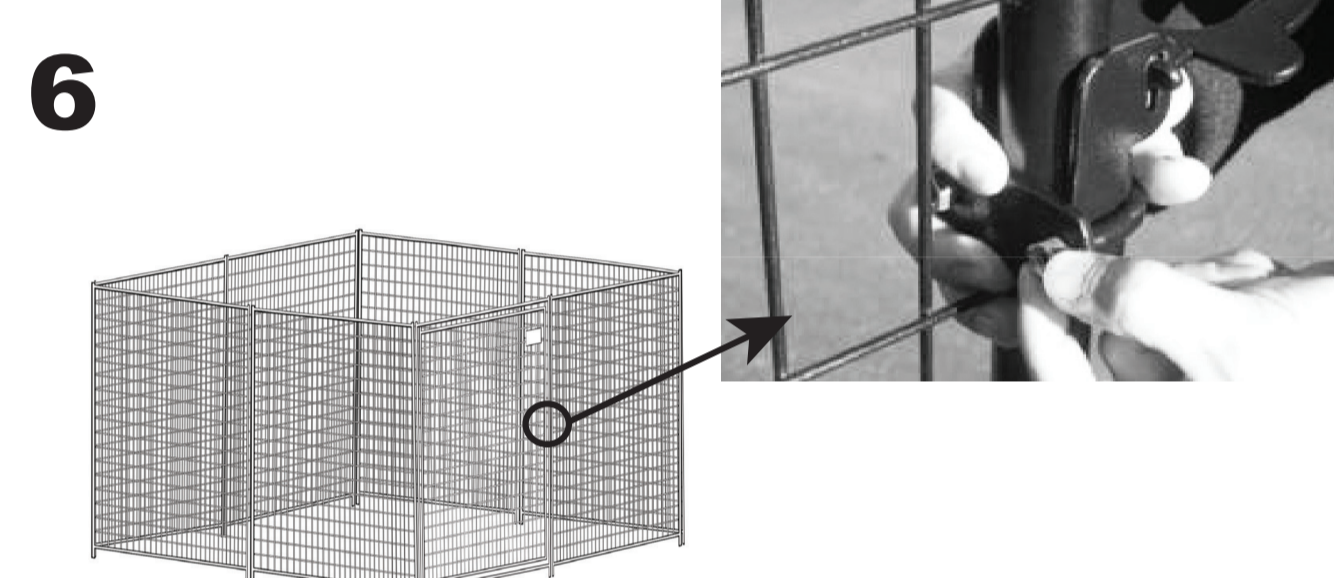
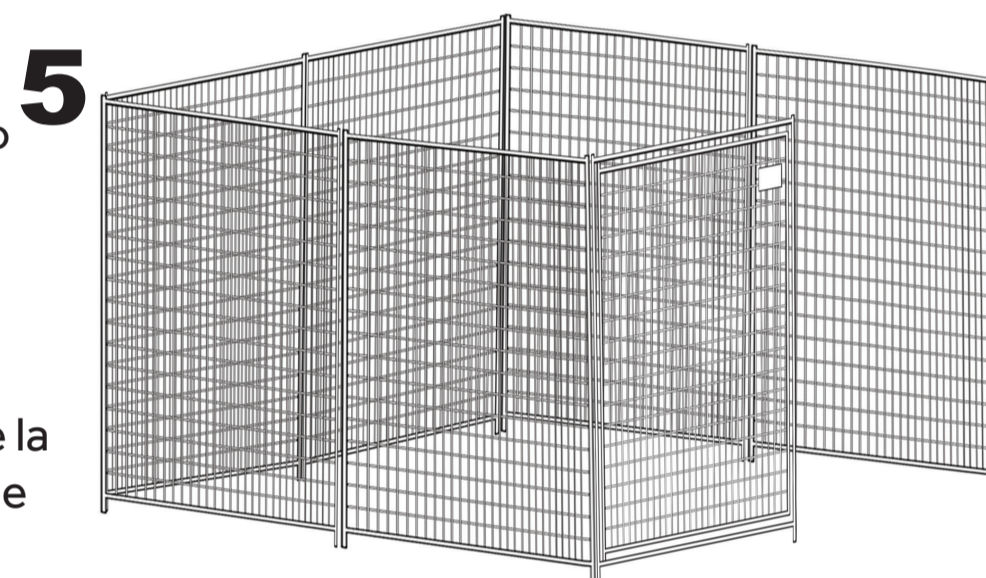
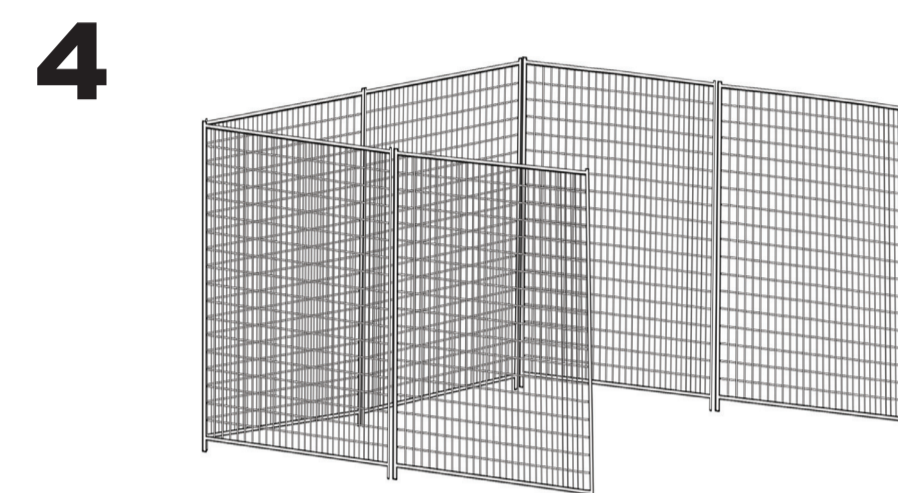
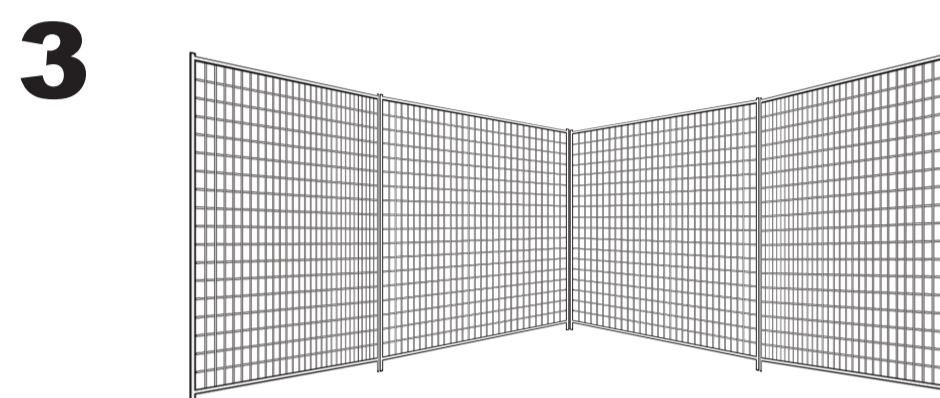
Quite el toldo de la estructura antes de que haya viento o caiga nieve



Nota: Las extensiones de 1 pulgada (2.5 cm) de las patas deben colocarse hacia abajo. No inserte las tapas en la parte inferior de las patas de la perrera porque atraparán la humedad.



Nota: Inserte el tornillo POR DENTRO de la perrera para que la tuerca quede POR FUERA



ARMAR LA PERRERA

Tiempo aproximado para armar entre 2 personas: 45-90 minutos

Cada panel incluye 2 abrazaderas para los paneles y todos los herrajes. El panel de la puerta incluye los cerrojos y los herrajes.

Paso 1: Elegir el lugar y preparar el suelo

Seleccione un área plana y bien nivelada para instalar su perrera. Asegúrese de que sea un lugar donde no le dé la luz directa del sol y no haya objetos peligrosos u otras cosas que puedan dañar a su mascota.

Pasos del 2 al 5: Armar los paneles

Empiece desde la parte posterior de la perrera. Pida a alguien que sostenga el panel mientras usted instala un panel lateral formando un ángulo de 90°. Agregue los demás paneles para dar forma a la perrera. Los paneles frontal y posterior determinarán el ancho de la perrera (vea la Figura 1A anterior para colocar los paneles correctamente).

Nota: Asegúrese de instalar los tornillos de adentro hacia fuera, con las tuercas en el exterior, para evitar lesiones.

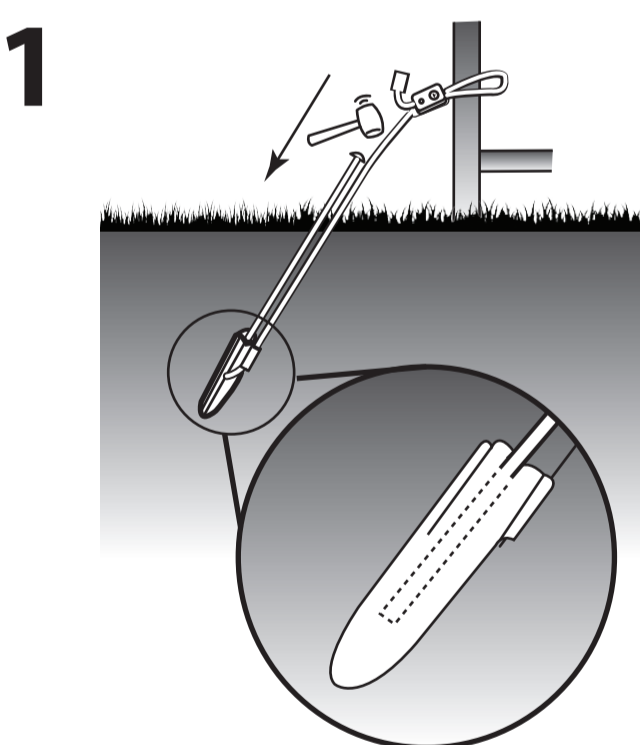
Paso 6: Instalación de la puerta y los cerrojos

Instale la puerta de modo que el logotipo de Lucky Dog® quede hacia fuera. Atornille la puerta en su lugar e instale los cerrojos: 2 para la puerta principal y 1 para la puerta de acceso superior (Vea la colocación correcta en la foto del frente de este cartel).

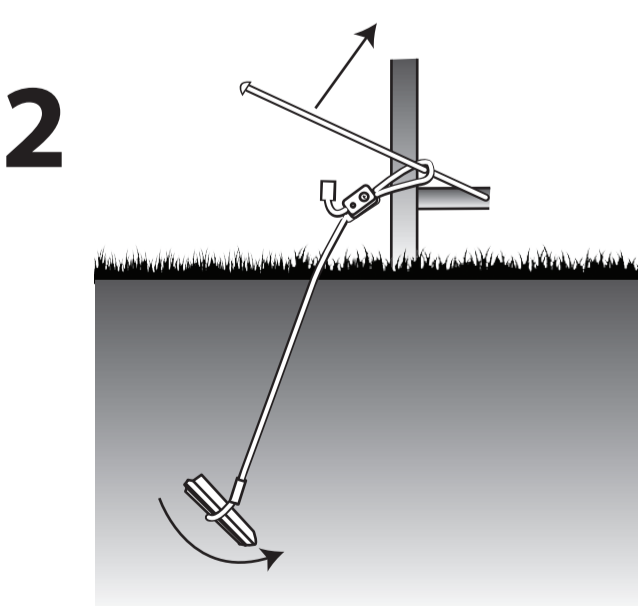
Instalación del sistema de anclaje



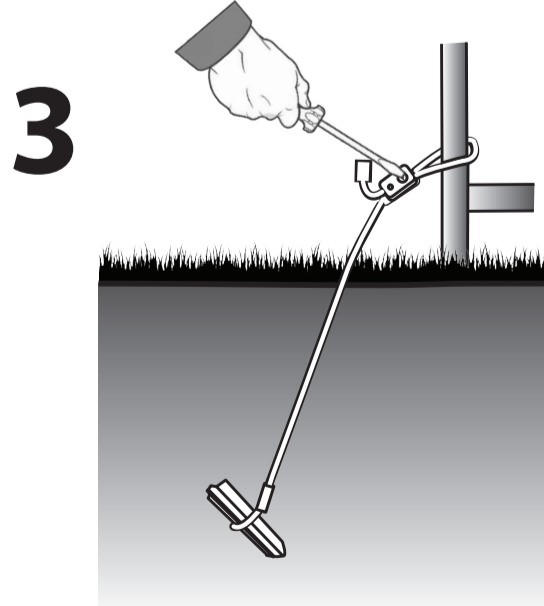
811 Know what's below. Call before you dig.



1. Introduzca el anclaje en el suelo, a un ángulo ligeramente hacia fuera de la perrera, usando la varilla guía incluida en el paquete y un martillo.



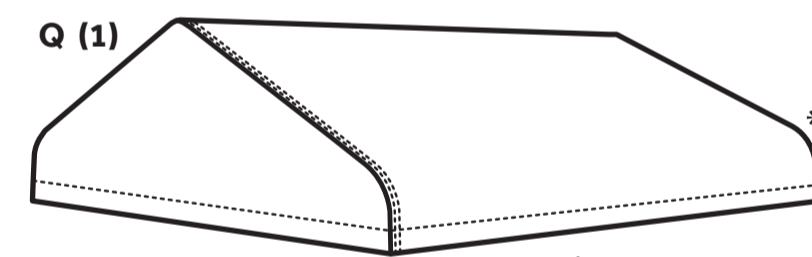
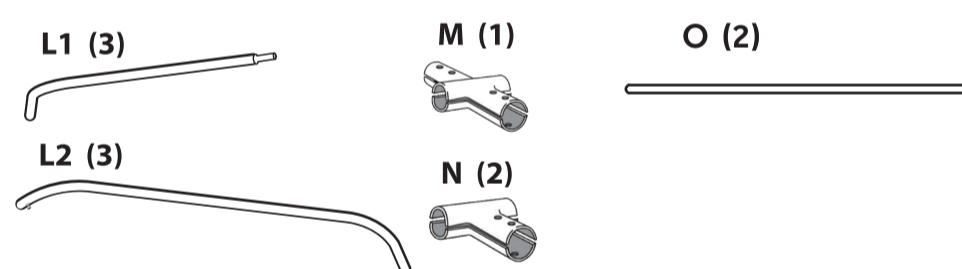
2. Saque la varilla guía del suelo, pásela a través del lazo de la punta de la cuerda del anclaje y úsela para jalar el cable y asegurarse de que el anclaje quede firme.



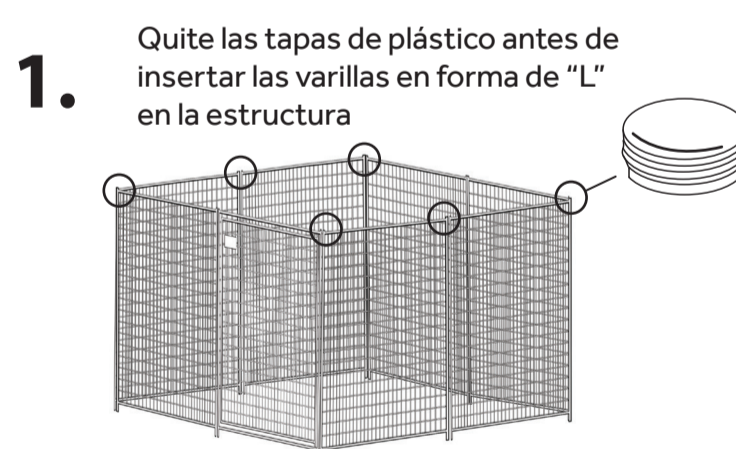
3. Sujete la cuerda del anclaje a la estructura de la perrera y apriete los tornillos para sujetarla en su lugar

Kennel Cover & Roof System Assembly

Herramientas necesarias:
Desatornillador Phillips
Llave inglesa

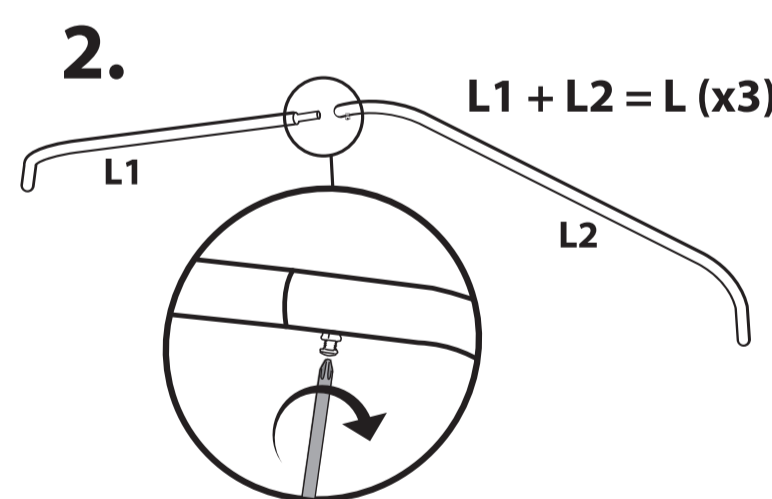


*El diseño del toldo puede variar

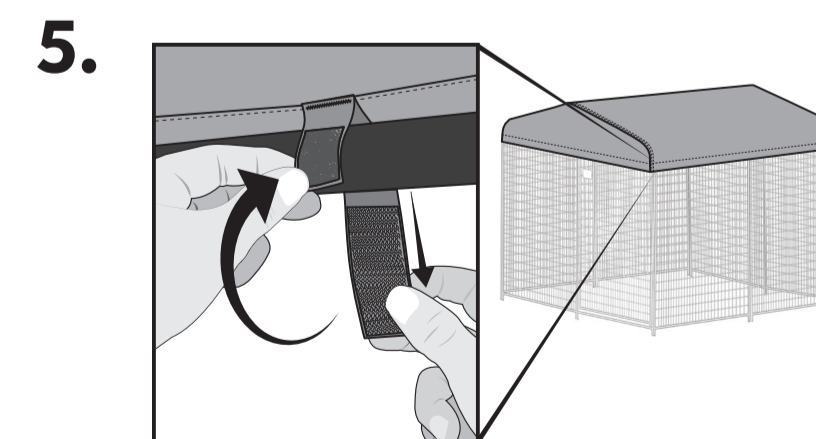
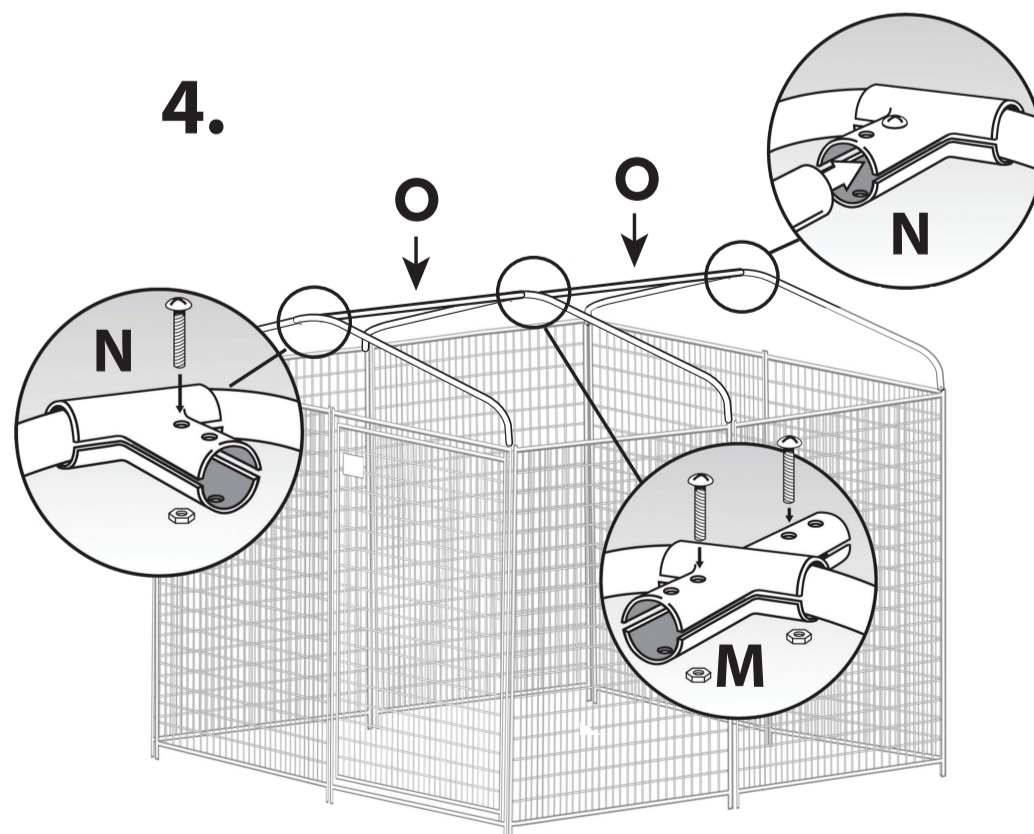
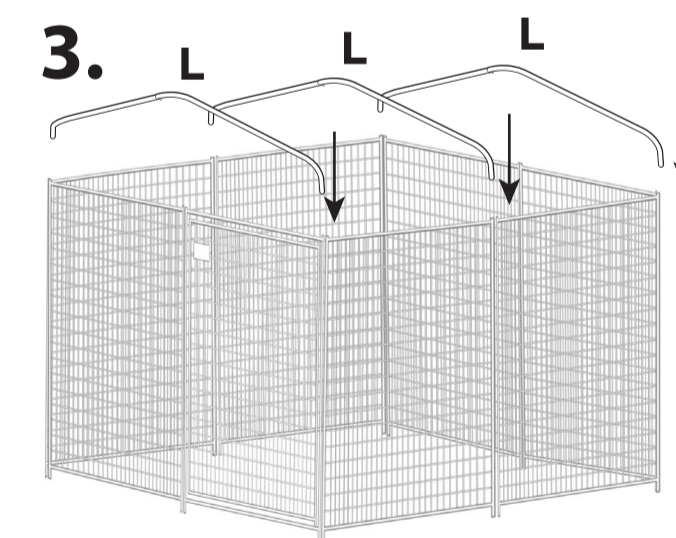


1. Quite las tapas de plástico antes de insertar las varillas en forma de "L" en la estructura

Nota: No inserte las tapas en la parte inferior de las patas de la perrera porque atraparán la humedad



2. $L1 + L2 = L (x3)$



Extienda el toldo sobre la estructura del techo de la perrera con la etiqueta de la marca Lucky Dog® hacia fuera y las pestañas para sujetarla en el interior. Sujete el toldo a la perrera primero en las 4 esquinas. Sujete las pestañas a la estructura jalando la parte más larga de la pestaña alrededor de la parte exterior de la estructura superior, estirando el toldo, y péguela a la parte más corta de la pestaña.



LUCKY DOG®

GARANTÍA EXPRESA LIMITADA

Jewett Cameron Companies garantiza que su perrera para exteriores no tendrá defectos de mano de obra y, si le da un uso normal, no le dará problemas durante 2 años completos a partir de la fecha de compra al distribuidor original. **Jewett Cameron Company NO ACEPTARÁ OTRAS RESPONSABILIDADES POR DEFECTOS Y Jewett Cameron Company NO TENDRÁ MÁS RESPONSABILIDADES POR INCIDENTES O DAÑOS RESULTANTES.** En algunos estados no se permiten exclusiones o limitaciones por daños incidentales o resultantes, así que la limitación anterior podría no aplicarse a su caso. Si descubre un defecto en la perrera durante el período de garantía y desea obtener piezas de repuesto o tiene alguna pregunta, envíe un aviso o reclamación a:

Jewett Cameron Company
PO Box 1010
North Plains, Oregon 97133

Incluya el domicilio del remitente, una copia de su factura original o un comprobante de compra y la descripción del defecto que reclama. Todas las garantías implícitas de comercialización y desempeño para un fin en participar se limitan a una duración de dos (2) años completos a partir de la fecha de compra. En algunos estados no se permiten limitaciones a la duración de una garantía implícita, así que la limitación anterior podría no aplicarse a su caso. Esta garantía le otorga derechos legales específicos y es posible que usted tenga otros derechos que varían de un estado a otro.

Diseñada en Oregon por:
Jewett Cameron Co.
SERVICIO Y ATENCIÓN AL CLIENTE:
1-800-955-2879
www.jewettcameron.com
© 2017-2021 Jewett Cameron Co.
32275 NW Hillcrest, PO Box 1010
North Plains, OR 97133
HECHA EN CHINA

ADVERTENCIA: Este producto puede exponerle a sustancias químicas, entre ellas, el plomo. El estado de California reconoce que el plomo causa cáncer y defectos congénitos u otros daños en el sistema reproductor. Vea más información en www.p65warnings.ca.gov