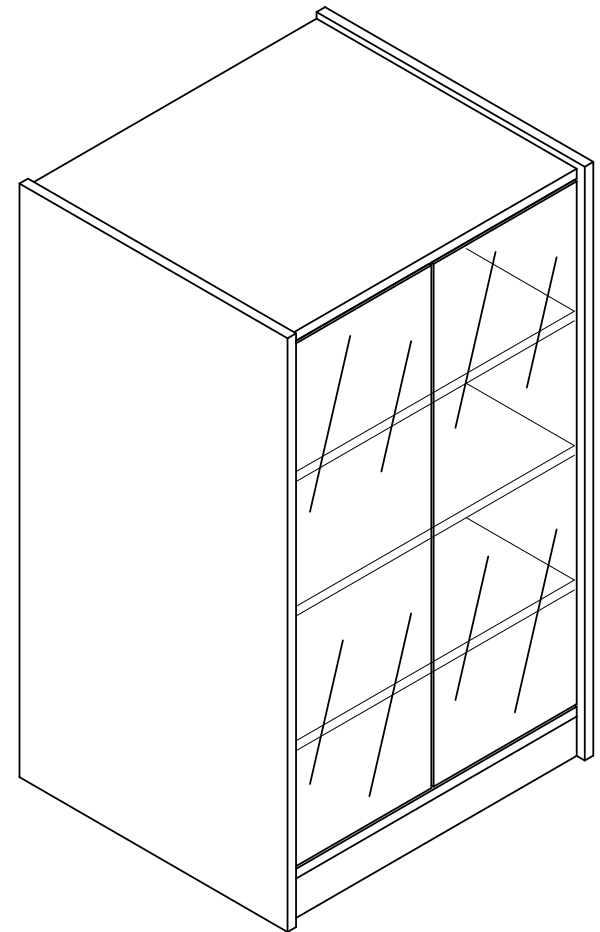


Warranty

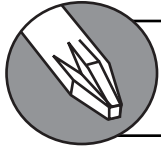
Component Stand
Meuble de composante
Soporte de componente

Garantie

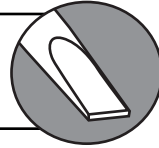


Garantía

10



TOOLS REQUIRED OUTILS REQUIS HERRAMIENTAS REQUERIDAS



If you are to use any form of electrical drill, please have the torque at a **LOW** setting.
Si vous utilisez une perceuse électrique pour visser, régler-là a une basse vitesse.
En caso de usar una broca eléctrica, asegúrese de ponerla en una posición lenta.



Read this assembly manual carefully, and verify that you have all the parts listed before you begin. Keep your assembly manual for future reference.

Lisez ce manuel de montage soigneusement. Soyez sûr que vous avez toutes les pièces d'équipement avant de commencer. Gardez ce manuel de montage pour futur référence.

Lea cuidadosamente todo el manual de ensamblaje. Asegúrese de tener todas las partes que vienen enlistadas en el manual de montaje. Guarde este manual para referencias futuras.



Do not place heated objects on top of any surface. Always use a coaster or mat. Never leave liquids on the surface: Clean immediately with a mild cleaner and a damp cloth. Do not use wax or polish.

Jamais mettre des objets chauds ou des liquides sur les surfaces peintes. Utilisez un dessous de verre. Lavez avec un détergent doux et un tissu humide. N'utilisez pas des cires ou vernis.

No ponga objetos calientes, ni líquidos, arriba de cualquier superficie, siempre use algún protector. Limpiece ligeramente con tela húmeda. Nunca use cera o lustre para limpiar la superficie.



Protect finishes by placing furniture pieces on a soft carpeted surface during assembly.

Protégez la finition en plaçant les pièces du meuble sur un tapis doux pendant l'assemblage.

Proteja fines colocando pedazos de muebles en un suave alfombraron superficie durante la asamblea.

DO NOT ASSUME CHILD SAFETY WITH ANY PIECE OF FURNITURE!

Do not allow children to climb on dressers or in drawers. Do not stand or jump on beds. Improper use can cause death and/or serious injury. If you are placing a TV on top of dressers use safety straps provided with your TV to prevent the risk of a toppling television. Furniture straps fastened to a wall can also be used to help ensure safety. Damaged parts or furniture put together incorrectly can lead to serious injuries. Make sure to follow instructions correctly.

N'assumez pas la sécurité des enfants avec n'importe quel meuble ou pièce.

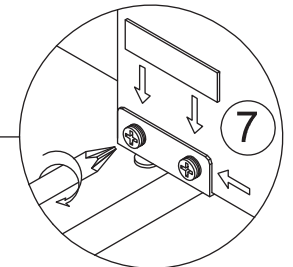
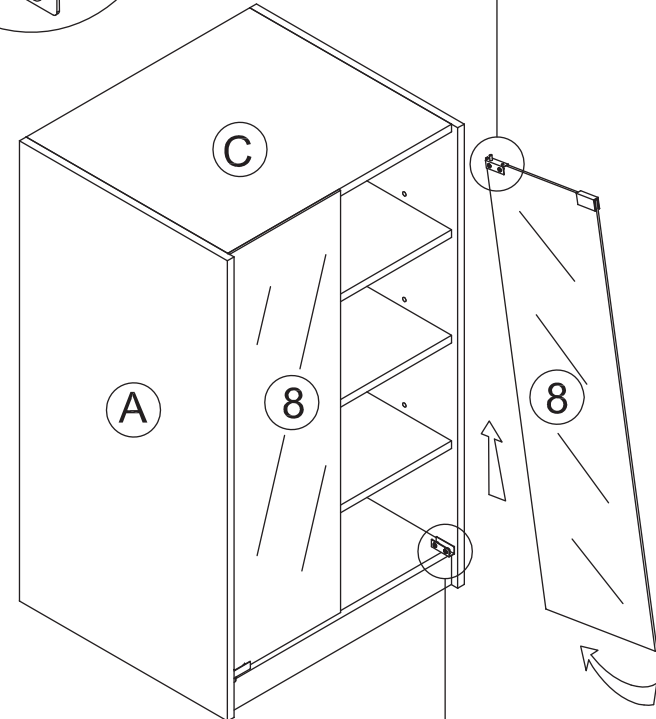
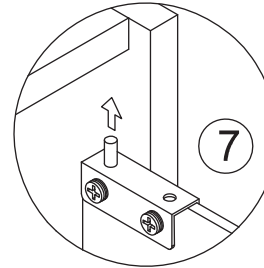
Ne permettez pas aux enfants de grimper sur les meubles ou les tiroirs. Ne pas se tenir debout ou sauter sur le lit.

L'utilisation inexacte peut causer des blessures sévères ou fatales. Si vous placez votre téléviseur au dessus du meuble assurez-vous d'utiliser les lanières de sécurité (inclus avec votre téléviseur) pour prévenir le risque de basculer le téléviseur. Les lanières de sécurité pour meuble fixées au mur peuvent aider à assurer la sécurité.

Des pièces endommagées ou un meuble assemblé incorrectement peut mener à des blessures. Assurez-vous de bien suivre les instructions.

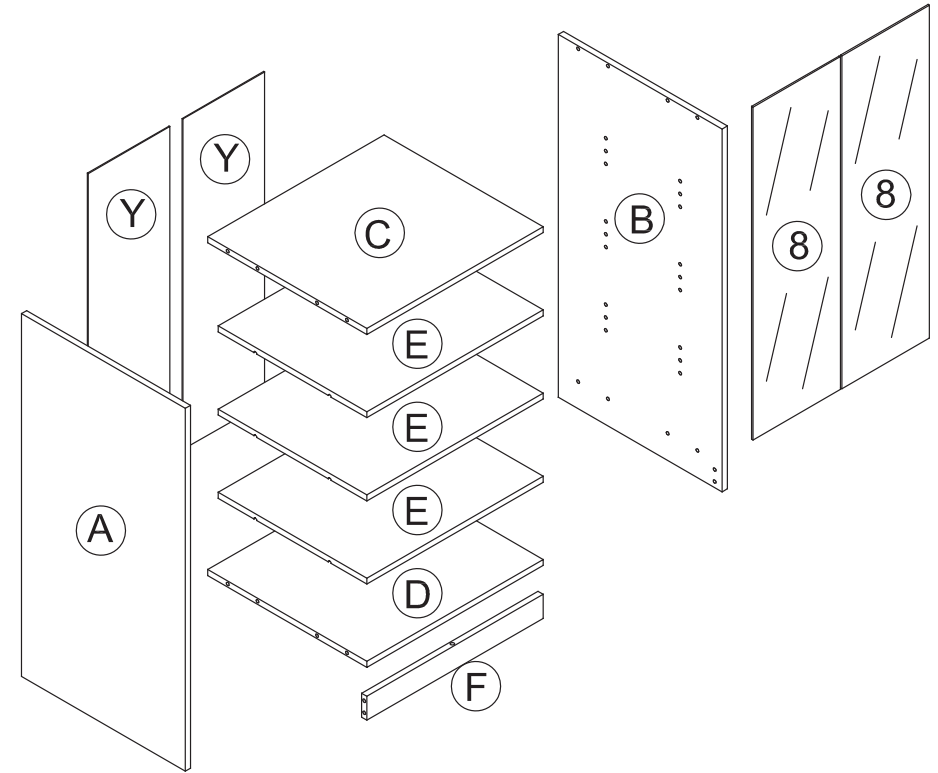
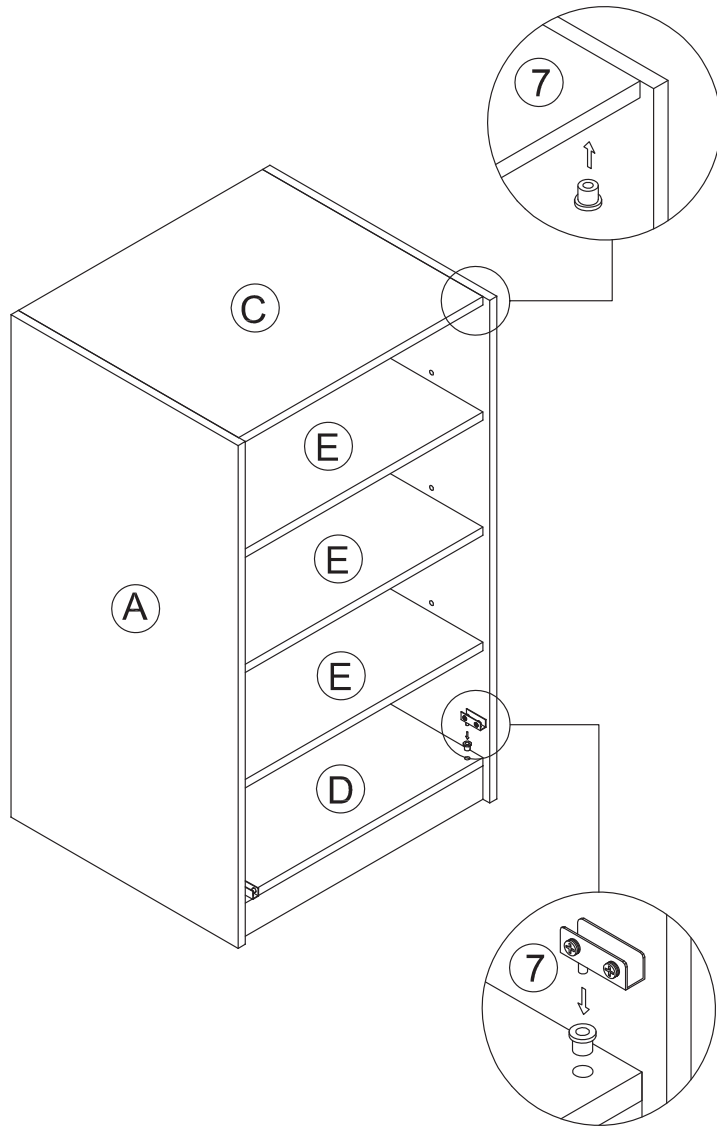
¡No ASUMA a NIÑO SEGURIDAD con cualquier MUEBLE!


No permita a niños para subir en tocadores ni en gavetas. No párese ni salte en camas. El uso impropio puede causar la muerte y/o herida grave. Si usted coloca una televisión encima de tocadores utiliza correas de seguridad proporcionados con su televisión para prevenir el riesgo de una televisión que derriba. Las correas de muebles abrocharon a una pared también puede ser utilizado para ayudar a asegurar la seguridad. Las partes o los muebles dañados ponen juntos puede llevar inexactamente a heridas graves. Asegúrese para seguir instrucciones correctamente.



9

Parts List | Liste de pièces | Lista de piezas



 Protect finishes by placing furniture pieces on a soft carpeted surface during assembly.

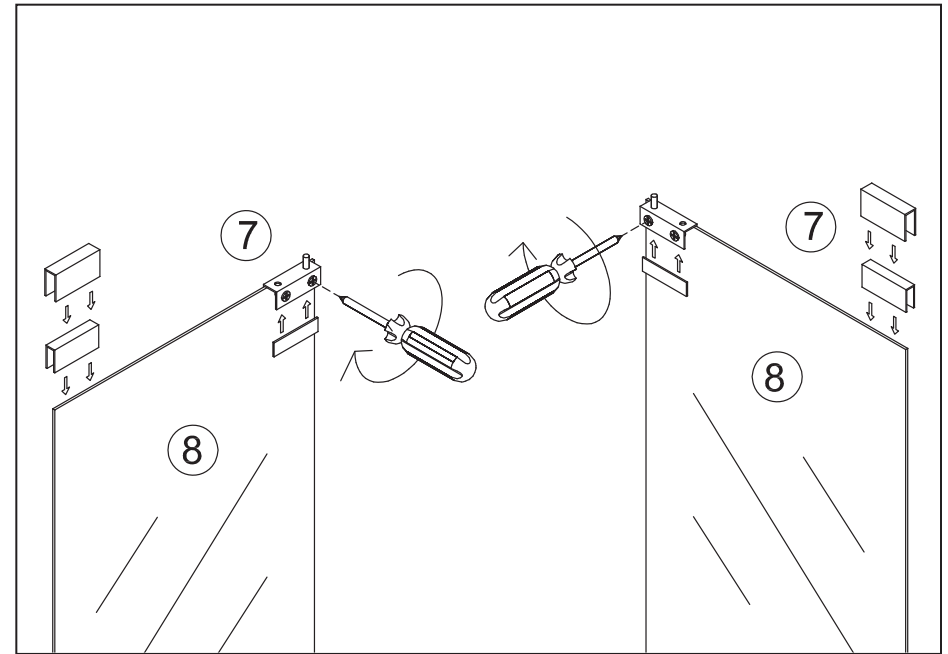
Protégez la finition en plaçant les pièces du meuble sur un tapis doux pendant l'assemblage.

Proteja fines colocando pedazos de muebles en un suave alfombraron superficie durante la asamblea.

Hardware List | Liste du matériel | Lista de Hardware

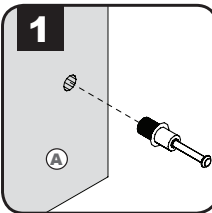
1		CAM (12 x 15mm)	8
2		MINIFIX	8
3		WOOD DOWEL (6 x 30mm)	13
4		SHELF SUPPORT (5mm)	12
6		NAIL PIN	20
7		GLASS DOUBLE MAGNET	2 SETS
8		TEMPERED GLASS (4 x 247 x 790mm)	2
9		CSK SCREW (3.5 x 15mm)	2

8



! SONAX: Cam Lock System / Système de verrouillage de came / Sistema de Cerradura de Leva

1

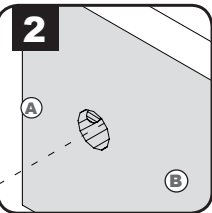


Insert spread bolt into face panel **A** by screwing in place.

Insérez le boulon dans le panneau de face **A** vissant le boulon en place.

Inserte cerrojo de extensión en la cara pona panel **A** atornilla.

2

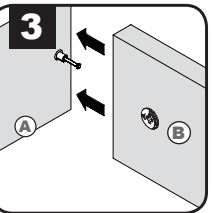


Push panels **A & B** together to insert spread bolt into cam hole. **Never FORCE!**

Poussez les panneaux **A & B** ensemble assurant pour insérer le boulon dans la came. **Ne jamais FORCEZ!**

El empujón pone panel **A & B** para insertar juntos spreadbolt en la leva. **¡Nunca**

3

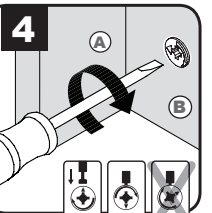


Insert Cam into side panel **B** Making sure ◀ points towards face panel **A**.

Insérez la came dans le panneau du côté **B** en assurant que la ◀ pointe vers le panneau de face **A**.

Enserte Leva en panel **B** de lado que hace los puntos ◀ hacia panel de cara **A**.


4



LOCK cam by turning 180° clockwise with a screwdriver.

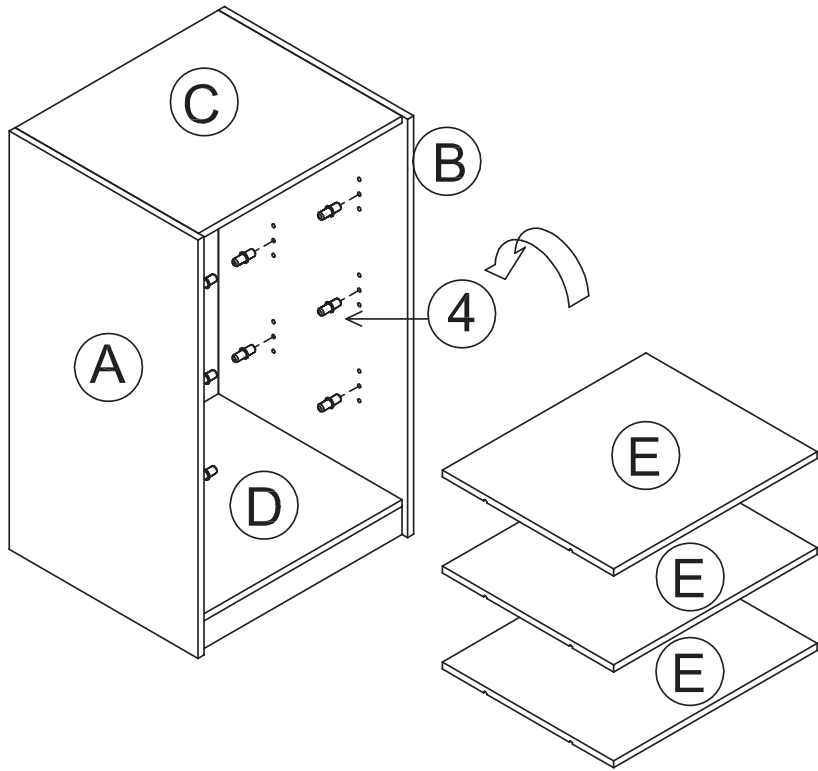
Verrouillez la came en la tournant 180° dans le sens des aiguilles à montre, à l'aide d'un tournevis.

CIERRE leva girando 180° a la derecha con un destornillador.

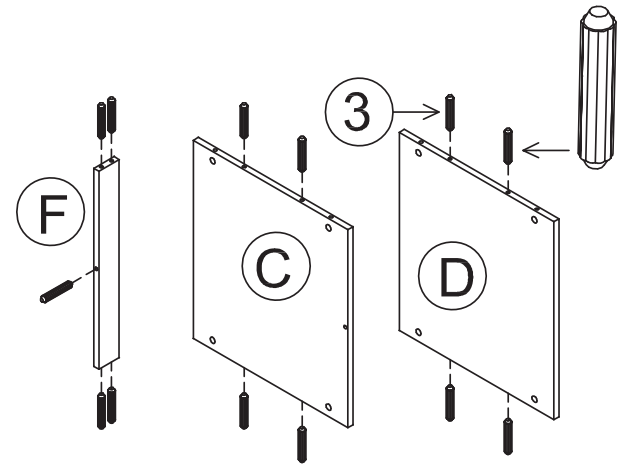


OPEN LOCK NOI

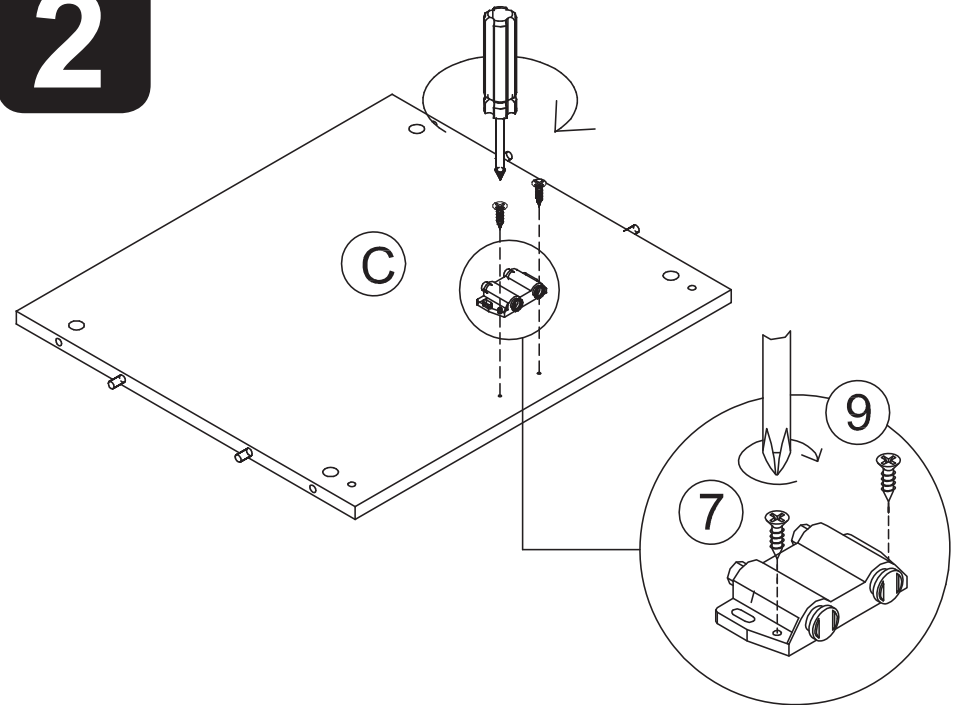
7



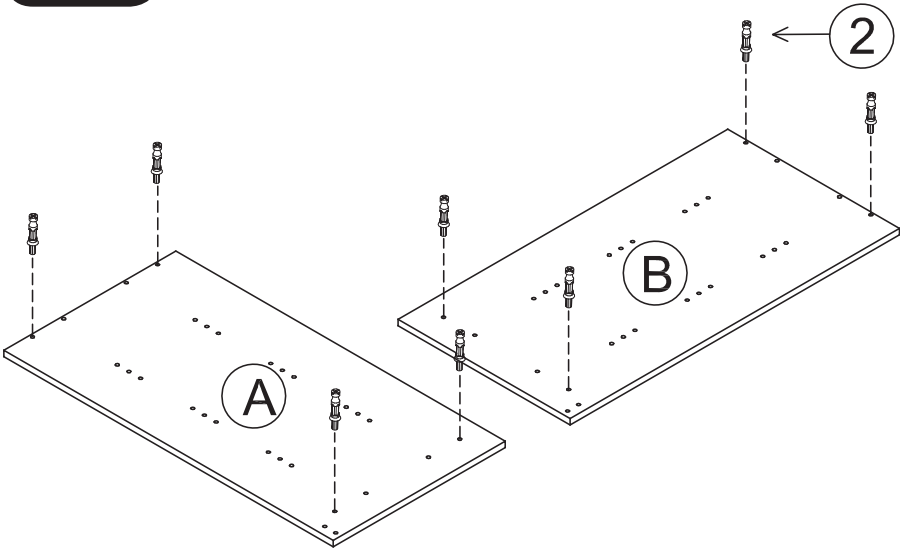
1



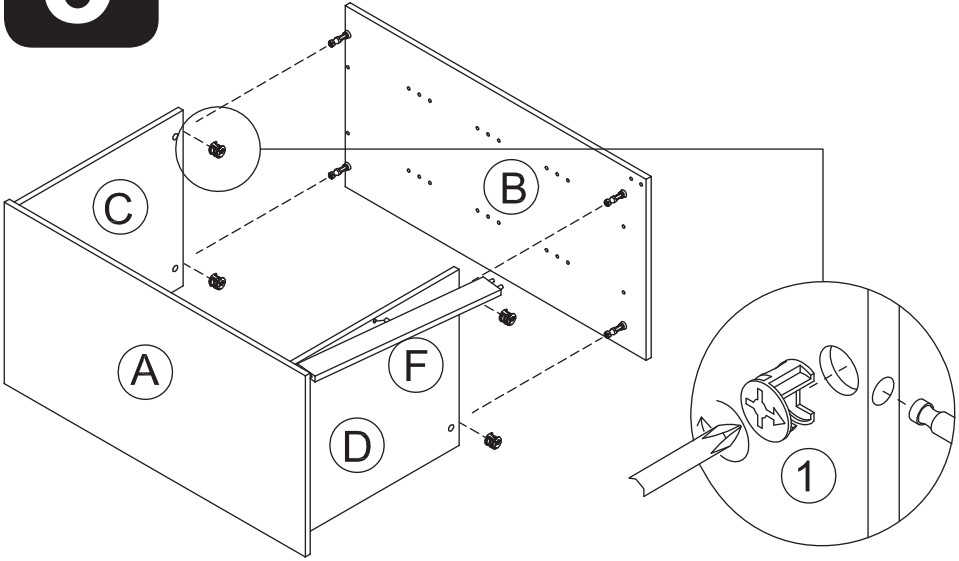
2



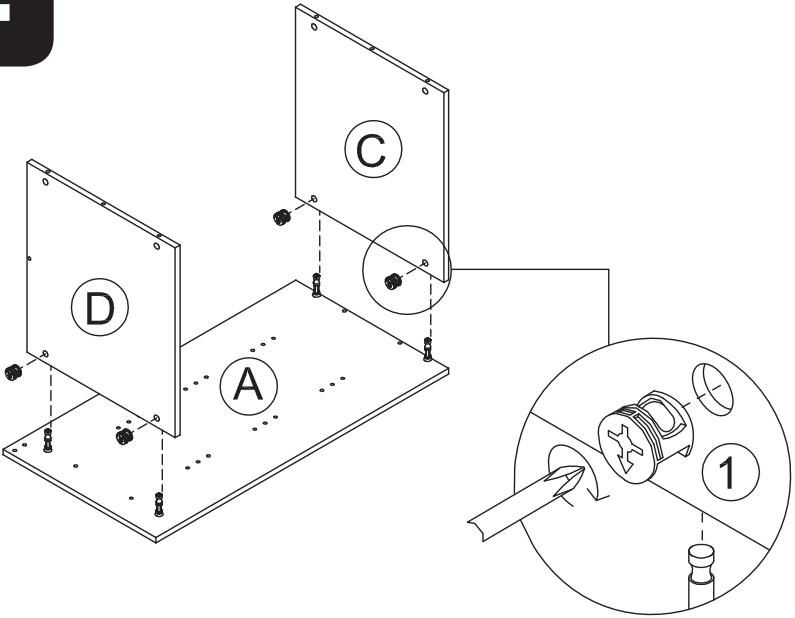
3



5



4



6

