



## Istruzioni per il montaggio Assembly/Installation instructions



90 cm - H 63 cm - Diameter 35 3/8" - Height 24 3/4"  
70 cm - H 62 cm - Diameter 27 1/2" - Height 24 3/8"

### SOSPENSIONE 12 o 8 LUCI - 21 or 8 LIGHTS PENDANT LAMP

La sicurezza dell'apparecchio è garantita solo con l'uso appropriato delle seguenti istruzioni, pertanto è necessario conservarle.

**1. Togliere la tensione di rete prima di procedere all'installazione.**

- Il collegamento elettrico va fatto eseguire esclusivamente da personale tecnico competente.
- Fissare la base con trasformatore (A) al soffitto con i tasselli (A1).
- Collegare i conduttori di alimentazione alla morsetteria 230 V (B) rispettando i simboli L (linea), N (neutra) e T (terra).
- Avvitare l'asta (D) su (D1), quindi inserire il rosone (C) sull'asta (D) e bloccarlo avendo cura di inserire la rondella (H1) ed infine bloccare il tutto con il dado (L).

**6. Collegare i cavi (E) al morsetto 12V (E1).**

**7. Coprire la base (A) con la struttura (C) e bloccarla con le viti (C1).**

**8. Posizionare e orientare i rami (F) e bloccarli avvitando i grani (F1) su ciascuno con la chiave in dotazione.**

**9. Inserire la lampadina (N)\* nel portalampada (N1) verificando la potenza massima riportata nella marcatura dell'apparecchio. Non toccare il bulbo della lampada a mani nude, usare un panno.**

**Lampadine consigliate:** 12 x 20W 12V G4  
8 x 20W 12V G4

**10. Inserire i pendagli più grandi (G1) sugli appositi fori sui bracci (G) - i pendagli piccoli con catena (F2) sui rami (F) - le catene lunghe (G2) sui bracci (G) - le catene corte (M) tra i bracci (G).**

L'apparecchio è idoneo per essere montato su superfici normalmente infiammabili. Questo modello è destinato ad un utilizzo in ambienti asciutti. Per la pulizia usare un panno morbido e asciutto. Evitare prodotti contenenti solventi.

We only guarantee the safety of the fitting when it is used in accordance with these instructions. Keep them in a safe place for reference purposes.

**1. Disconnect power before installation.**

- Fixture to be installed only by a certified electrician.
- Fix the base with transformer (A) to the ceiling with anchor screws (A1).
- Connect the power wires to the terminal block 230V (B) observing the symbols: L (line), N (neutral), E (earth).
- Fasten rod (D) into (D1), then fasten canopy (C) on rod (D) making sure to insert washer (H1), lastly tighten with nut (L).
- Connect the power wires (E) to terminal block 12V (E1).
- Cover base (A) inserting lamp structure (C) and secure it with screws (C1).
- Adjust lamp twigs (F) to the desired position and tighten each one with grub screws (F1) using the allen wrench provided.
- Fit the lamp bulb \*(N) in the socket (N1). Check the maximum power rating of the bulb against the lamp maximum Watt label, to ensure that the bulb power is equal or less than this figure.

\*Do not touch the bulb with bare fingers, use a cloth.  
**Light bulbs recommended:** 12 x 20W 12V G4  
8 x 20W 12V G4

**10. Hang single crystals (G1) through openings on branches (G) - smaller crystals with chain (F2) on twigs (F) - long chains (G2) on branches (G) - short chains (M) between branches (G).**

This lamp is suitable for installation on combustible surfaces.

It is only suitable for use in a dry interior location.

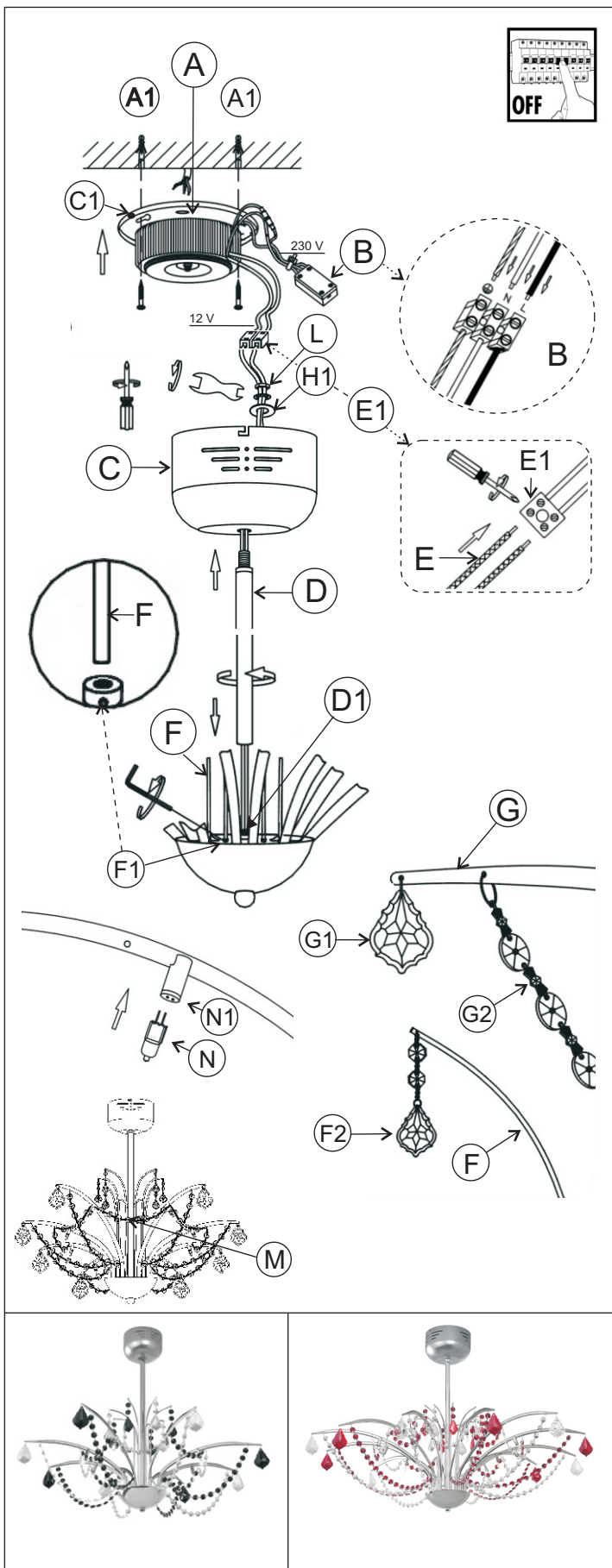
Clean with a soft dry cloth. Do not use detergents containing solvents.

#### ATTENZIONE

- Il produttore declina ogni responsabilità per danni causati da uno scorretto utilizzo o per la manomissione dell'apparecchio stesso.
  - NON COPRIRE L'apparecchio con panni e/o quant'altro possa causare un eccessivo surriscaldamento.
  - Per la sostituzione di componenti usurati rivolgersi a personale qualificato.
  - Togliere la tensione di rete prima di sostituire la lampadina o comunque prima di ogni operazione di manutenzione.
  - **Sostituzione lampadine:** spegnere la lampada per almeno 10 minuti prima di procedere alla sostituzione.
- Non toccare le lampadine a mani nude, usare un panno.

#### WARNINGS

- Our company shall not be held responsible for any injury to persons, or for any damage to things, consequent on incorrect use of this lamp, or consequent on any unauthorised modification of, or tampering with, the same.
- NEVER cover the lamp. This will cause it to overheat and may cause a fire.
- Electrical repairs must be only carried out by a qualified electrician and no-one else.
- Isolate the lamp from the main supply before changing the bulb, or before any other maintenance operation.
- **Changing light bulbs:** allow the lamp to cool for 10 minutes, do not touch the new bulb with bare fingers, use a cloth.



230V 50Hz Classe I IP20

