

## INSTRUCTIONS OF PET PLAYPENS

### 1. Product name: PET PLAYPENS

### 2. Product function introduction:

This product is divided into two parts: main body and parts. It can be used as an exclusive living space for pets or as a temporary isolation space, both indoors and outdoors.

### 3. Product size



### 4. Product excellent features:

- (1) Firm and stable, suitable for pets under 20 kg/44lbs.
- (2) Easy to install and disassemble.
- (3) The appearance is simple and advanced, matching different home decoration styles.
- (4) Indoor and outdoor dual use.

### 5. Product installation instructions:

#### (1) Introduction of components:

This product is divided into two parts: main body and accessories.



Door panel X1



Panels X5



Nails X6

#### (2) Installation instructions:

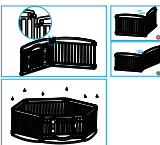
- After unpacking, inspect all bodies and parts.

#### (1) Start by placing the door panel vertically on the floor, NOTE:

The door opens outward! Remove any door panel and place it at an angle of approximately 120 degrees to the door. Place the protruding hinge close to the concave hinge side of the door panel and insert the protruding hinge into the hole. Install the five panels in order and adjust the shape.

#### (2) If you want to use it outdoors, follow the steps 1 and 2 to install, turn the fence over, with the bottom facing up, and insert the nails into the four corner holes at the bottom.

NOTE: The bottom of the nail is not round, one side is flat and the other is arc, please align it and insert it! Then carefully turn the fence over and press the four corners of the fence to firmly insert it into the soil.



#### (3) Precautions for use:

- The Pet Playpens contains nails. Please don't let children touch it during installation, otherwise it may be injured.
- This Pet Playpens is suitable for small and medium-sized pets (under 20kg/44lbs), and not suitable for pets that are too big or have a grumpy personality.
- After using it outdoors, please check the number of nails (6pcs) and clean the suction cup at the bottom for the next use.

HJ-Customer-Service@outlook.com  
 ☎ (909)637-7665 | (909)637-7593  
 EST 9:00AM-17:00PM

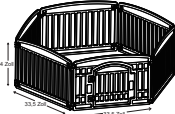
## ANLEITUNG FÜR HAUSTIER-LAUFGITTER

### 1. Produktname: HAUSTIER-LAUFGITTER

### 2. Produktfunktionseinführung:

Dieses Produkt besteht aus zwei Teilen: einem Hauptteil und Zubehör. Es kann als exklusiver Lebensraum für Haustiere oder als vorübergehender Isolationsraum sowohl im Innen- als auch im Außenbereich verwendet werden.

### 3. Produktgröße



### 4. Hervorragende Produktmerkmale:

- (1) Stabill und sicher, geeignet für Haustiere unter 20 kg/44 lbs.
- (2) Einfach zu installieren und zu demontieren.
- (3) Das Design ist schlicht und modern und passt zu verschiedenen Dekorationsstilen.
- (4) Verwendung im Innen- und Außenbereich.

### 5. Anleitung zur Produktinstallation:

#### (1) Einführung der Komponenten:

Dieses Produkt besteht aus zwei Teilen: dem Hauptteil und dem Zubehör.



Türplatte X1



Platten X5



Nägel X6

#### (2) Installationsanleitung:

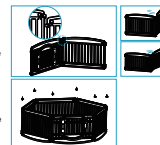
- Überprüfen Sie nach dem Auspacken alle Hauptkomponenten und Teile.

#### (1) Legen Sie die Türplatte zunächst vertikal auf den Boden.

HINWEIS: Die Tür öffnet sich nach außen! Entfernen Sie die Türplatte und bringen Sie sie in einem Winkel von etwa 120 Grad zur Tür an. Platzieren Sie das hervorsteckende Schmier in der Nähe der konkaven Schmierseite der Türplatte und setzen Sie das hervorsteckende Schmier in das Loch ein. Installieren Sie die fünf Platten nacheinander und passen Sie die Form an.

#### (2) Wenn Sie dieses Produkt im Freien verwenden möchten, befolgen Sie die Schritte 1 und 2, um es zu installieren. Drehen Sie den Zaun um, sodass die Unterseite nach oben zeigt, und stecken Sie die Nägel in die vier Ecklöcher an der Unterseite.

HINWEIS: Die Unterseite des Nagels ist nicht rund, eine Seite ist flach und die andere ist bogenförmig. Richten Sie ihn bitte aus und setzen Sie ihn ein! Drehen Sie den Zaun dann vorsichtig um und drücken Sie die vier Ecken des Zauns fest in den Boden.



#### (3) Sicherheitshinweise zur Verwendung:

- Das Haustier-Laufgitter enthält Nägel. Bitte lassen Sie Kinder das Produkt während der Installation nicht berühren, da sie sich sonst verletzen könnten.
- Dieses Haustier-Laufgitter ist für kleine und mittelgroße Haustiere (unter 20 kg/44 lbs) geeignet, nicht jedoch für zu große oder sehr temperamentvolle Haustiere.
- Überprüfen Sie nach der Verwendung im Freien die Anzahl der Nägel (6 Stück) und reinigen Sie den Saugnapf an der Unterseite für die nächste Verwendung.

HJ-Customer-Service@outlook.com  
 ☎ (909)637-7665 | (909)637-7593  
 OST 9:00 Uhr - 17:00 Uhr

## INSTRUCCIONES DE LOS CORRALES PARA MASCOTAS

### 1. Nombre del producto: CORRALES PARA MASCOTAS

### 2. Introducción de la función del producto:

Este producto se divide en dos partes: cuerpo principal y piezas. Puede utilizarse como espacio vital exclusivo para mascotas o como espacio de aislamiento temporal, tanto en el interior como en el exterior.

### 3. Tamaño del producto



### 4. Excelentes características del producto:

- (1) Firme y estable, adecuado para mascotas de menos de 20 kg/44lbs.
- (2) Fácil de instalar y desmontar.
- (3) La apariencia es simple y avanzada, combinando diferentes estilos de decoración del hogar.
- (4) Doble uso para el interior y el exterior.

### 5. Instrucciones de instalación del producto:

#### (1) Introducción de componentes:

Este producto se divide en dos partes: cuerpo principal y accesorios.



Panel de la puerta X1



Paneles X5



Clavos X6

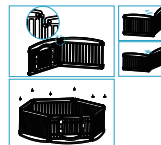
#### (2) Instrucciones de instalación:

- Después de desembalarlo, inspeccione todos los cuerpos y piezas.

#### (1) Empezar por colocar el panel de la puerta verticalmente sobre el suelo. NOTA: La puerta se abre hacia fuera! Saque cualquier panel de la puerta y colóquelo en un ángulo de aproximadamente 120 grados con respecto a la puerta. Coloque la bisagra saliente cerca del lado cóncavo de la bisagra del panel de la puerta e inserte la bisagra saliente en el orificio. Instale los cinco paneles uno por uno y ajuste la forma.

#### (2) Si desea usarlo en el exterior, siga los pasos 1 y 2 para instalarlo, dé la vuelta a la valla, con la parte inferior hacia arriba, e introduzca los clavos en los cuatro orificios de las esquinas de la parte inferior.

NOTA: La parte inferior del clavo no es redonda, un lado es plano y el otro es un arco, ¡por favor alínelo e insértelo! A continuación, dé la vuelta a la valla con cuidado y presione las cuatro esquinas de la valla para insertarla firmemente en el suelo.



#### (3) Precauciones de uso:

- El Corral para Mascotas contiene clavos. Por favor, no deje que los niños lo toquen durante la instalación, de lo contrario podría lesionarse.
- Este Corral para Mascotas es adecuado para mascotas pequeñas y medianas (menos de 20kg/44lbs), y no es adecuado para mascotas que son demasiado grandes o tienen una personalidad gruñona.
- Después de usarlo al aire libre, por favor, compruebe el número de clavos (6 piezas) y limpie la ventosa en la parte inferior para el próximo uso.

HJ-Customer-Service@outlook.com  
 ☎ (909)637-7665 | (909)637-7593  
 EST 9:00AM-17:00PM

## INSTRUCTIONS POUR LES PARCS POUR ANIMAUX

### 1. Nom du produit : PARCS POUR ANIMAUX

### 2. Introduction à la fonction du produit :

Ce produit est divisé en deux parties : le corps principal et les pièces. Il peut être utilisé comme espace de vie exclusif pour les animaux de compagnie ou comme espace d'isolement temporaire, à l'intérieur et à l'extérieur.

### 3. Taille du produit



### 4. Excellentes caractéristiques du produit :

- (1) Solide et stable, convient aux animaux de moins de 20 kg/44 lbs.
- (2) Facile à installer et à démonter.
- (3) Apparence simple et avancée, harmonisant avec différents styles de décoration intérieure.
- (4) Utilisation intérieure et extérieure.

### 5. Instructions d'installation du produit :

#### (1) Introduction des composants :

Ce produit est divisé en deux parties : le corps principal et les accessoires.



Panneau de porte X1



Panneaux X5



Clous X6

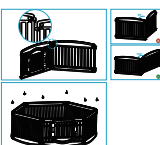
#### (2) Instructions d'installation :

- Après le déballage, inspectez toutes les parties et pièces.

#### (1) Commencez par placer le panneau de la porte verticalement sur le sol. NOTE: La porte s'ouvre vers l'extérieur! Retirez tout autre panneau et placez-le à un angle d'environ 120 degrés par rapport à la porte. Placez la charnière saillante près du côté concave de la charnière de la porte et insérez le côté saillant dans le trou. Installez les cinq panneaux à tour de rôle et ajustez la forme.

#### (2) Si vous souhaitez l'utiliser à l'extérieur, suivez les étapes 1 et 2 pour l'installer, tournez la clôture, le bas étant vers le haut, et insérez les clous dans les quatre trous d'angle en bas.

NOTE: L'extrémité du clou n'est pas ronde, un côté est plat et l'autre est en arc, alignez-le et insérez-le! Ensuite, tournez la clôture à nouveau et appuyez sur les quatre coins de la clôture pour bien l'insérer dans le sol.



#### (3) Précautions d'emploi :

- Ce parc pour animaux contient des clous. Veuillez ne pas laisser les enfants y toucher pendant l'installation, sinon ils risquent d'être blessés.
- Ce parc pour animaux est adapté aux animaux de petite et moyenne taille (moins de 20 kg/44 lbs), et non aux animaux trop gros ou ayant une personnalité grincheuse.
- Après l'avoir utilisé à l'extérieur, veuillez vérifier le nombre de clous (6 pièces) et nettoyer la ventouse au fond pour la prochaine utilisation.

HJ-Customer-Service@outlook.com  
 ☎ (909)637-7665 | (909)637-7593  
 9H00-17H00 HNE

## Istruzioni per Recinto da Gioco per Animali Domestici

### 1. Nome prodotto: RECINTO DA GIOCO PER ANIMALI DOMESTICI

### 2. Introduzione alla funzione del prodotto:

Questo recinto, composto da una struttura principale e accessori, è ideale come spazio dedicato ai tuoi animali domestici o come area di isolamento temporanea, sia all'interno che all'esterno.

### 3. Dimensioni del prodotto



### 4. Caratteristiche eccellenti del prodotto:

- (1) Robusto e stabile, adatto per animali domestici sotto i 20 kg/44 lbs.
- (2) Facile da installare e smontare.
- (3) Aspetto semplice e avanzato, adatto a diversi stili di arredamento domestico.
- (4) Doppio uso, sia interno che esterno.

### 5. Istruzioni per l'installazione del prodotto:

#### (1) Introduzione dei componenti:

Questo prodotto è diviso in due parti: struttura principale e accessori.



Pannello porta X1



Pannelli X5



Chiodi X6

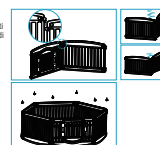
#### (2) Istruzioni di installazione:

- Dopo aver disimballato, ispezionare tutti i componenti e le parti.

#### (1) Iniziare posizionando il pannello della porta verticalmente sul pavimento. NOTA: La porta si apre verso l'esterno! Rimuovere tutti i pannelli della porta e posizionarli con un angolo di circa 120 gradi rispetto alla porta. Posizionare la cerniera sporgente vicino al lato concavo della cerniera del pannello della porta e inserire la cerniera sporgente nel foro. Installare i cinque pannelli uno dopo l'altro e regolare la forma.

#### (2) Per l'utilizzo all'esterno, seguire le fasi 1 e 2 della procedura di installazione, capovolgere la recinzione con la parte inferiore rivolta verso l'alto e inserire i chiodi nei quattro fori angolari della parte inferiore.

NOTA: Il fondo del chiodo non è rotondo, un lato è piatto e l'altro è arcuato, allinearlo correttamente e inserirlo! Quindi capovolgere con cautela la recinzione e premere i quattro angoli della recinzione per inserirli saldamente nel terreno.



#### (3) Precauzioni d'uso:

- Il recinto da gioco per animali domestici contiene chiodi. Non lasciare che i bambini li tocchino durante l'installazione, altrimenti potrebbero ferirsi.
- Questo recinto da gioco per animali domestici è adatto per animali domestici di piccola e media taglia (sotto i 20 kg/44 libbre) e non è adatto per animali domestici troppo grandi o con un carattere irascibile.
- Dopo averlo utilizzato all'aperto, controllare il numero di chiodi (6 pezzi) e pulire la ventosa sul fondo per il prossimo utilizzo.

HJ-Customer-Service@outlook.com  
 ☎ (909)637-7665 | (909)637-7593  
 Dalle 9:00 alle 17:00 (ora standard orientale)