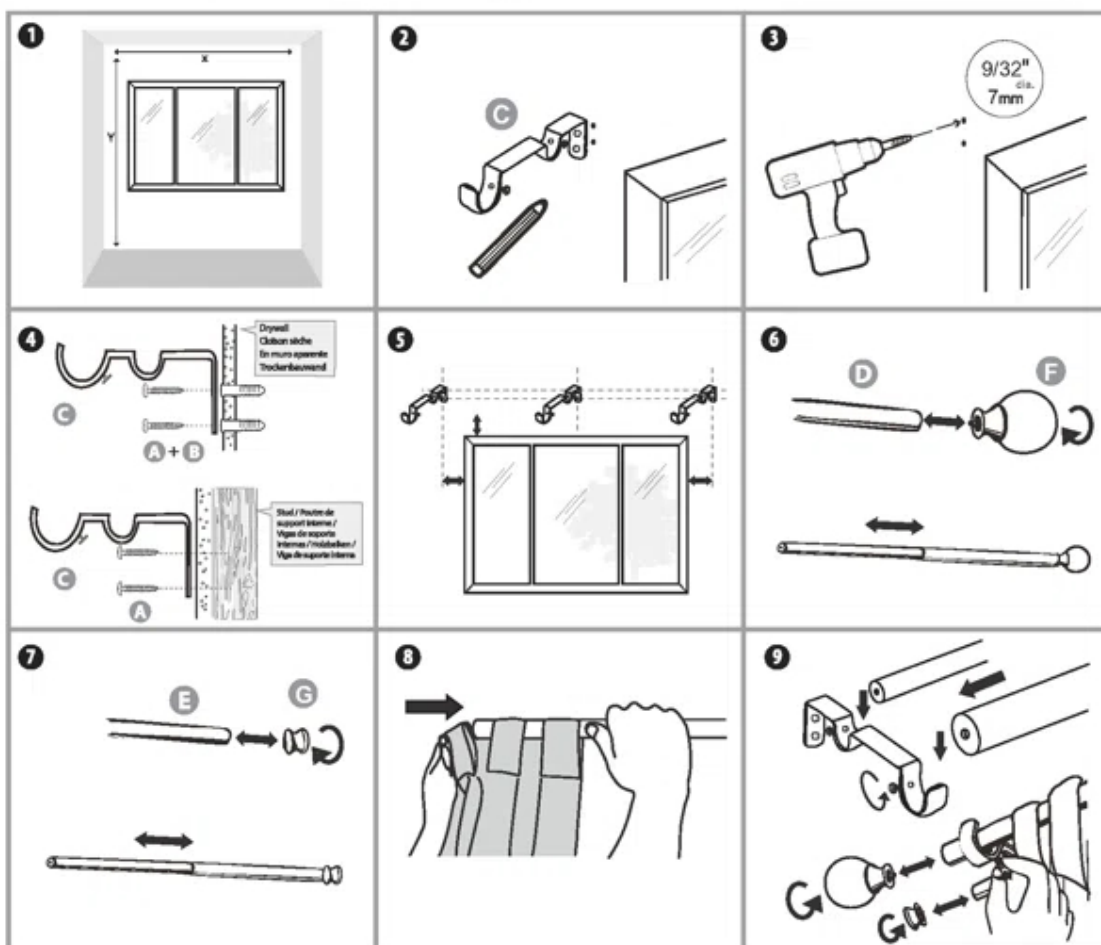
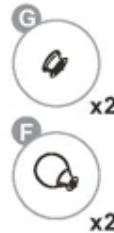
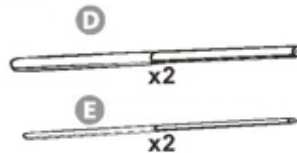
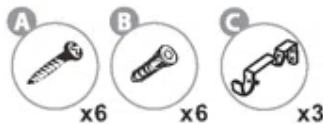


DOUBLE ROD SET (36-72" / 91-183cm) INSTALLATION INSTRUCTIONS

MODE D'EMPLOI TRINGLE DOUBLE
INSTRUCCIONES PARA UNA VARILLA DOBLE
MONTAGEANLEITUNG GÄRDINENSTANGE SET (DOPPELT)
INSTRUCOES PARA CONJUNTO DE HASTE DUPLA
ISTRUZIONI PER IL SET DI DOPPLE ASTE



EN Care Instructions: Clean with a soft cloth. Do not use abrasive cleaning agents, solvents or polishes.

FR Instructions d'entretien : Nettoyez avec un chiffon doux et humide. N'utilisez pas de produits nettoyants abrasifs, de solvants ou de produits à polir.

ES Instrucciones para el mantenimiento
Limpie con un paño suave.
No utilice limpiadores abrasivos,
solventes o pulidores.

DE Pflegehinweise: Reinigung mit
einem weichen Tuch. Verwenden
Sie keine scheuenden Reinigungsmittel,
Lösungsmittel oder Reiniger.

PT Instruções de limpeza: Limpar
com um pano macio. Não utilizar
agentes abrasivos, solventes
ou polidores.