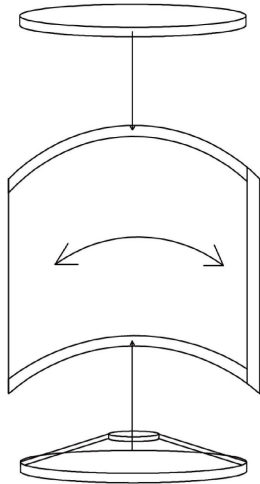


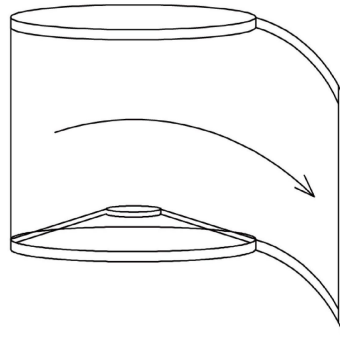
Lampshade Installation



1

Place the parts as shown in the picture

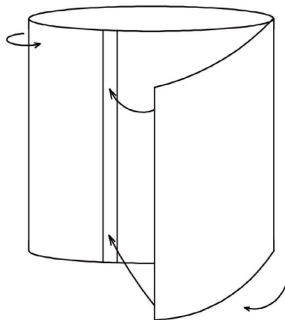
Placez les pièces comme indiqué sur l'image



2

Attach the top and bottom metal rings to the Velcro Strips on the upper and lower parts of the lampshade as shown in the picture.

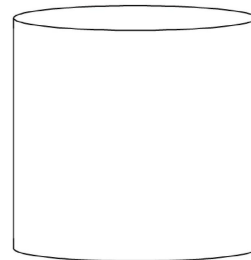
Fixez les anneaux métalliques supérieur et inférieur aux bandes Velcro sur les parties supérieure et inférieure de l'abat-jour comme indiqué sur l'image.



3

Firmly secure the connection end of the lampshade.

Fixez fermement l'extrémité de connexion de l'abat-jour.

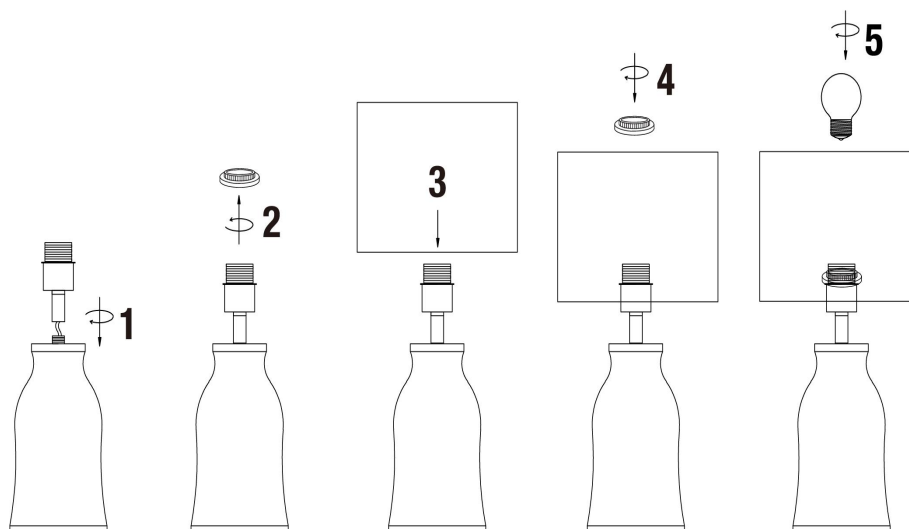


4

Installation complete.

Installation terminée.

INSTRUCTION



EN:

Product Type: Table lamp Input
Voltage Current: 120V Output
Power: MAX 60W
Bulb Base: E26
Indoor use only

How to Install?

- 1.Screw the lamp holder to the base
 - 2.Unscrew the fixing ring from the lamp holder.
 - 3.Fix the lamp shade on the lamp holder.
 - 4.Tighten the fixing ring.
 - 5.Install the bulb.
- NOTE: A spare ring is included in the package.(For installation images/video tutorial, please check the purchase link.)

Warning:

- 1.Avoid touching the hot surface of the lamp
- 2.Do not use this lamp near water
- 3.Unplug the lamp before replacing the bulb
- 4.Do not let children play with the lamp
- 5.Fix the lamp securely to prevent it from falling

FR:

Type de produit : Lampe de table
Tension d'entrée : 120V
Puissance de sortie : MAX 60 W
Base de l'ampoule : E26
Utilisation en intérieur uniquement

Comment installer ?

- 1.Vissez le support de lampe à la base
 2. Dévissez la bague de fixation du support de lampe.
 3. Fixez l'abat-jour sur le support de lampe.
 4. Serrez la bague de fixation.
 5. Installez l'ampoule.
- REMARQUE : une bague de rechange est incluse dans l'emballage. (Pour les images d'installation/le didacticiel vidéo, veuillez consulter le lien d'achat.)

Avertissement

- 1.Evitez de toucher la surface chaude de la lampe
2. Ne pas utiliser cette lampe a proximite de l'eau
- 3.Debranchez la lampe avant de remplacer 'ampoule
4. Ne laissez pas les enfants jouer avec la lampe
5. Fixez solidement la lampe pour eviter qu'elle ne tombe