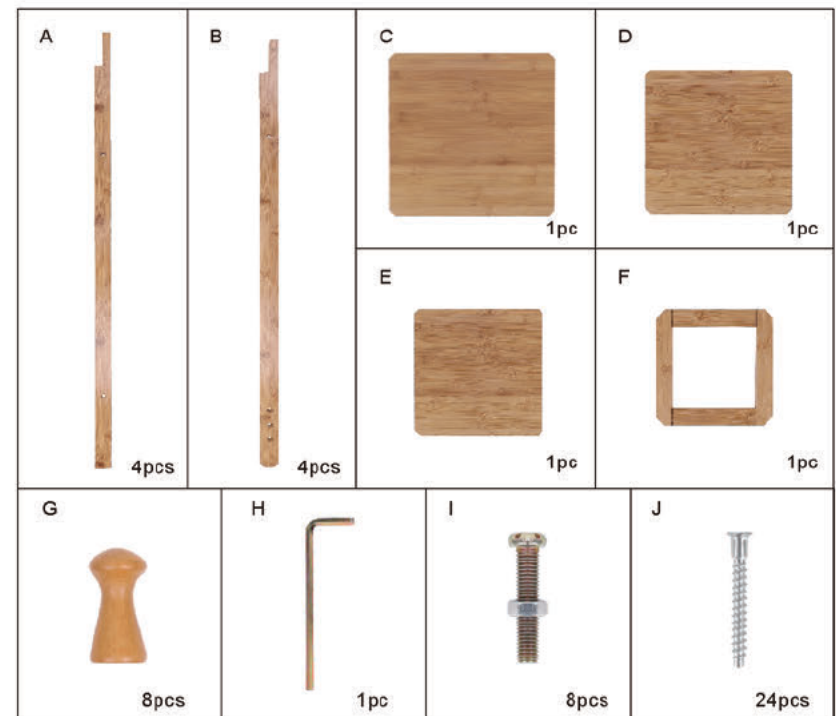
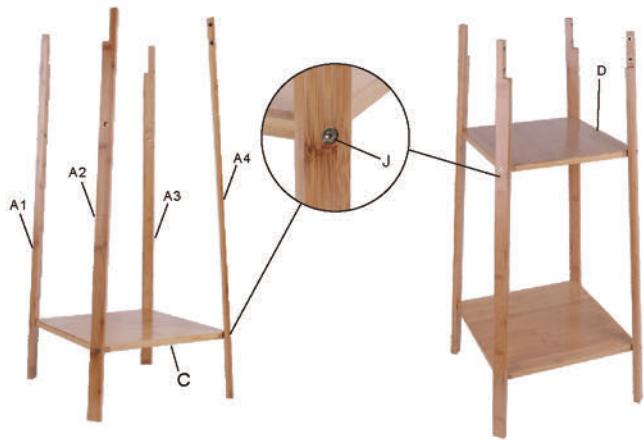


INSTRUCTION
ANWEISUNG
取扱説明書
INSTRUCTION

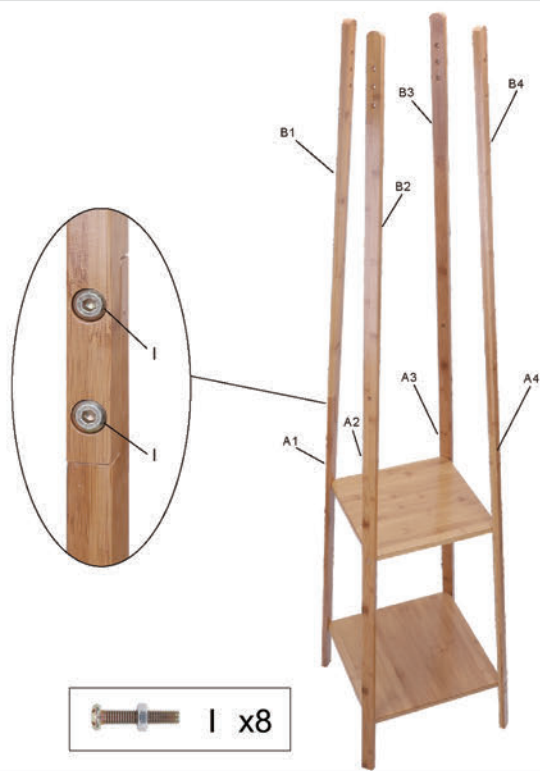


- ▶ 1. Do not tighten the screws until assembly finished.
- ▶ 2. Do not overtighten the screws or it may cracks the wood planks.
- ▶ 1. Ziehen Sie die Schrauben erst nicht an, wenn alles installiert ist.
- ▶ 2. Bitte schrauben Sie nicht zu fest, um zu verhindern, dass das Holz bricht.
- ▶ 1、組立完了する前に、ナットを締めないでください。
(暫く仮止めしてください)
- ▶ 2、割れることを防ぐため、ネジを締め過ぎないでください。
- ▶ 1. Ne pas serrez les vis avant l'installation, veuillez les serrez une par une à la fin de l'installation.
- ▶ 2. Ne pas serrez les vis trop fort, sinon le matériau pourrait se casser.

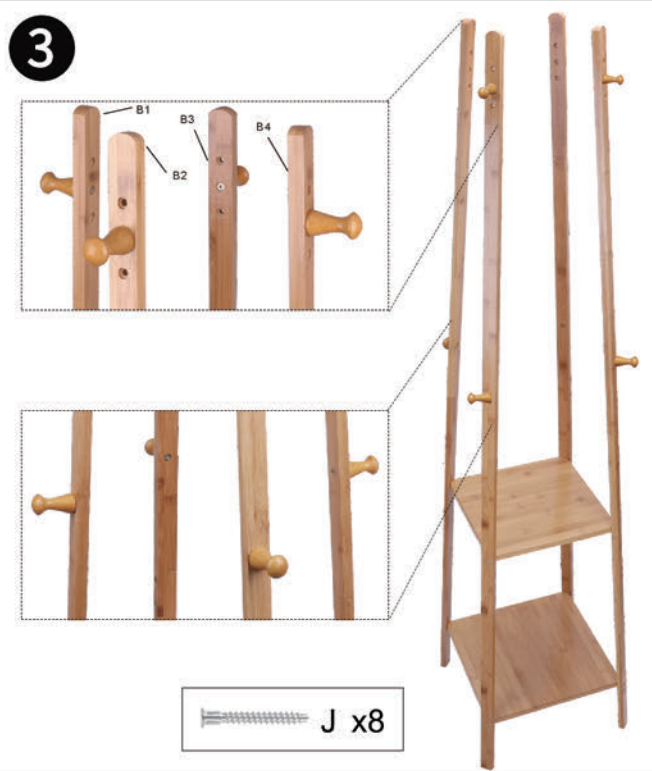


1

 J x8


2

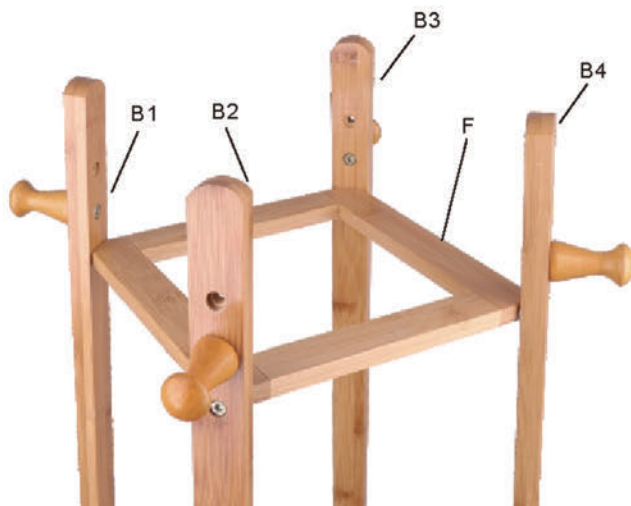
 I x8


3

 J x8

4

 J x4

**5**

 J x4

**6**