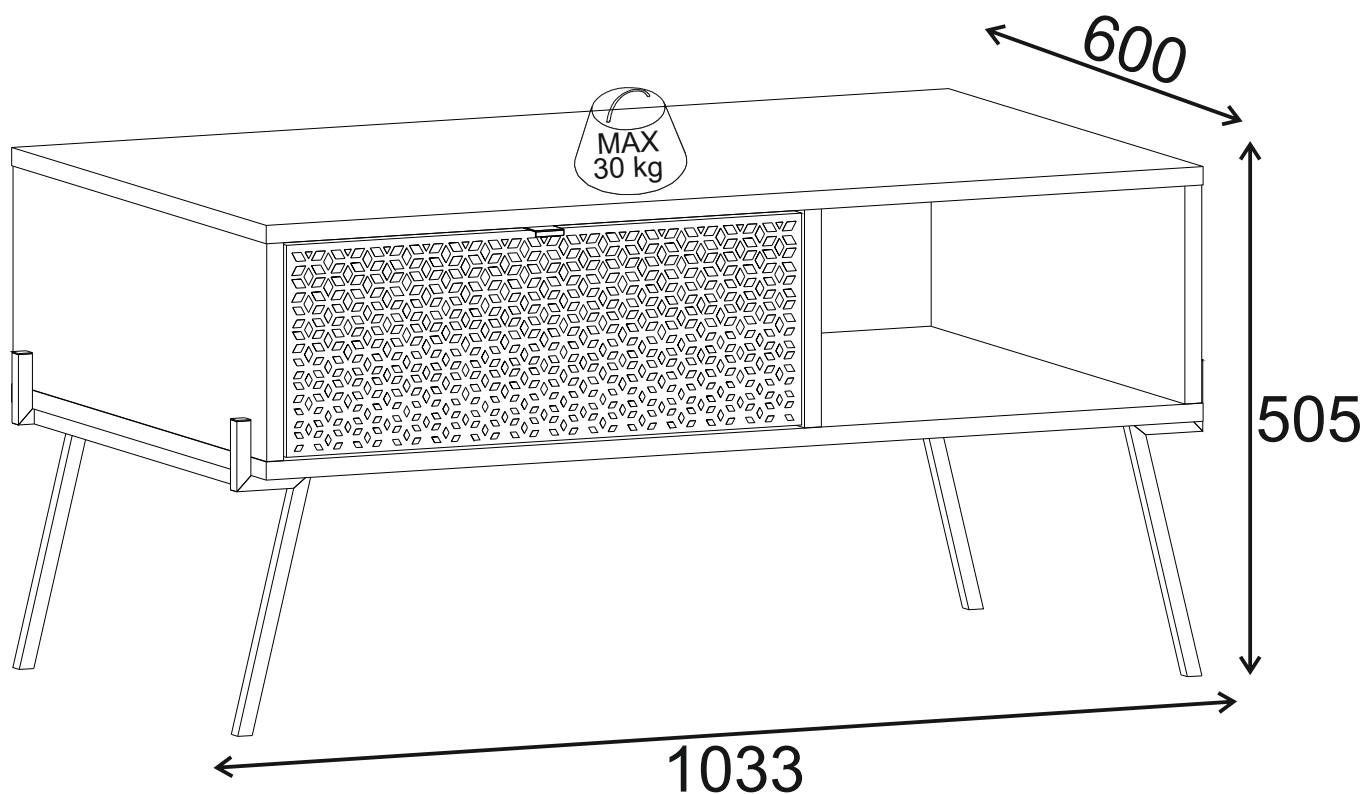


COFFEE TABLE ECRIN





EN

Dear Costumer,

We design and produce our product for people to love and have fun with them as we do.
The product you bought was subjected to all sorts of tests and control before sending out to you.

Before start assembling, please check the whole components and accessories according to the lists. If you bought more than one product, to prevent confusion be sure that you completed the first product.
Then start the other product's assembling.

Before start assembling, please clean all the components with a damp cloth.
Also for usual cleaning, this will be enough.

FR

Nos chers clients,

Tous nos produits ont été contrôlés et testés à chaque étape du processus de conception au processus de production et de livraison afin que vous puissiez profiter des produits et les utiliser pendant longtemps.

Avant de commencer l'installation, retirez toutes les pièces de la boîte et vérifiez selon les instructions de montage. Si vous avez acheté plusieurs produits, installez-les afin d'éviter de confondre pièces et accessoires.

Avant de commencer l'installation, nettoyez chaque pièce avec un chiffon humide. Dans l'utilisation générale du produit, ce nettoyage sera suffisant.

DE

Liebe Kunden,

alle unsere Produkte wrden von der Designphase bis zur Produktions- und Auslieferungsphase sorgfältig überprüft und getestet, sodass sie jahrelang haltbar bleiben.

Vor dem Aufbau nehmen Sie bitte alle Teile aus der Packung raus und kontrollieren Sie sie anhand des Montagehandbuchs, ob sie vollständig sind. Falls Sie mehr als einen Produkt gekauft haben sollten, achten Sie bitte darauf, dass die Teile nicht ineinander überlaufen. Deswegen ist es wichtig, dass ein Produkt nach dem anderen aufgebaut wird.

Bitte wischen Sie vor dem Aufbau jedes Teil mit einem feuchten Tuch ab.

IT

Gentile Cliente,

questo prodotto è stato ideato e realizzato con attenzione per il design, sottoponendolo a tutti i tipi di test e controlli prima di essere messo in vendita.

Verificare l'idoneità della parete prima di procedere al fissaggio.
Prima dell'assemblaggio controllare che tutti i componenti ed accessori siano presenti come indicato nella lista accessori.

Prima dell'assemblaggio pulire tutti i componenti con un panno umido. Questa procedura dovrà essere eseguita ogni qualvolta si vorrà pulire il prodotto.

CS

Vážený zákazník,

navrhujeme a vyrábíme naše produkty tak, aby je lidé milovali a užívali si je stejně jako my.
Produkt, který jste zakoupili, prošel všemi možnými testy a kontrolami před tím, než byl odeslán k Vám.

Před zahájením montáže zkontrolujte všechny součásti a příslušenství podle seznamu. Pokud jste zakoupili více než jeden produkt, ujistěte se, že jste dokončili montáž prvního produktu, abyste předešli záměně. Poté pokračujte montáží dalšího produktu.

Před zahájením montáže očistěte všechny součásti vlhkým hadříkem.
Pro běžné čištění to bude také dostačující.

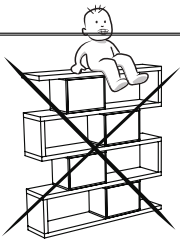
ES

Estimado/a cliente,

Diseñamos y producimos nuestros productos para que las personas los amen y se diviertan con ellos, tal como lo hacemos nosotros. El producto que ha adquirido ha sido sometido a diversas pruebas y controles de calidad antes de ser enviado.

Antes de comenzar el ensamblaje, por favor verifique todos los componentes y accesorios según las listas. Si ha adquirido más de un producto, para evitar confusiones, asegúrese de completar el ensamblaje del primer producto antes de comenzar con el ensamblaje del siguiente.

Antes de comenzar el ensamblaje, por favor limpie todos los componentes con un paño húmedo. Para la limpieza habitual, esto será suficiente.



Do not use furniture for other purposes.
If you would like to use it, please contact us for further questions.
Do not directly contact your furniture with excessive heat, cold and humidity because the product can be affected.

N'utilisez pas vos meubles à d'autres fins. Veuillez nous contacter lorsque vous envisagez une utilisation différente. Les meubles peuvent être endommagés par contact direct avec le froid, le chaud ou l'humidité. Pour cette raison, évitez tout contact direct de vos meubles avec ces facteurs.

Bitte benutzen Sie Ihr Möbel nicht außer dem Verwendungszweck. Im Falle einer Verwendungszweckänderung kontaktieren Sie bitte zuerst uns. Die Möbel können beschädigt werden, wenn sie zu hohen oder zu niedrigen Temperaturen sowie Feuchtigkeit ausgesetzt werden. Bitte vermeiden Sie diese Fälle.

Non utilizzare il prodotto per altri usi.
Non mettere in contatto questo prodotto con fonti di calore, freddo ed umidità perché si potrebbe danneggiare.

Nepoužívejte nábytek k jiným účelům, než k jakým je určen. Pokud byste jej chtěli použít jinak, kontaktujte nás pro další informace.

Nevystavujte nábytek přímému působení nadměrného tepla, chladu a vlhkosti, protože by to mohlo ovlivnit jeho vlastnosti.

No utilice los muebles para otros fines. Si desea utilizarlos para un propósito diferente, por favor contáctenos para más detalles.

No exponga directamente sus muebles a calor, frío o humedad excesivos, ya que el producto podría verse afectado.

WARNING

Serious or fatal crushing injuries can occur from furniture tip-over. To prevent this furniture from tipping over it must be permanently fixed to the wall with the included wall attachment devices.
Fixing devices for the wall are not included since different wall materials require different types of fixing devices. Use fixing devices suitable for the walls in your home. For advice on suitable fixing systems, contact your local specialized dealer.

AVERTISSEMENT

Des blessures mortelles ou graves peuvent résulter du basculement de vos meubles. Pour éviter tout risque de renversement, vos meubles doivent être fixés au mur avec l'appareil inclus dans le produit. Étant donné que les matériaux de construction des murs peuvent être différents, les accessoires nécessaires pour fixer les meubles au mur ne sont pas inclus dans le produit. Choisissez des raccords adaptés au matériau de construction mural de votre maison. Sélectionnez des raccords adaptés à vos matériaux de construction de murs. Vous pouvez obtenir des informations du marché du bâtiment le plus proche ou d'une quincaillerie pour acheter des raccords adaptés à votre matériau de construction mural.

SICHERHEITSHINWEIS

Durch Umkippen der Möbel können lebensgefährliche Situationen auftreten. Die Umkipp-Gefahr zu verhindern, sollte Ihr Möbel mit dem beigefügten Apparat an die Wand befestigt werden. Da die Wandbaustoffe variieren, wurde ein Wandmontageset nicht mitgeliefert. Bitte informieren Sie sich über Ihren Wandbaustoff und besorgen Sie das entsprechende Wandmontageset, das Sie bei einem Heimwerkermarkt finden können.

AVVERTENZA

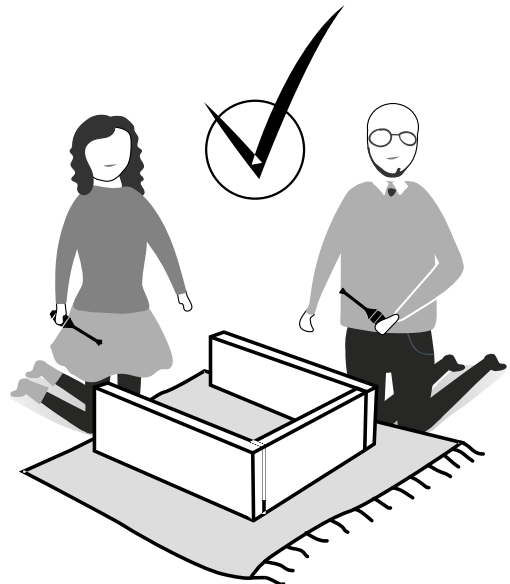
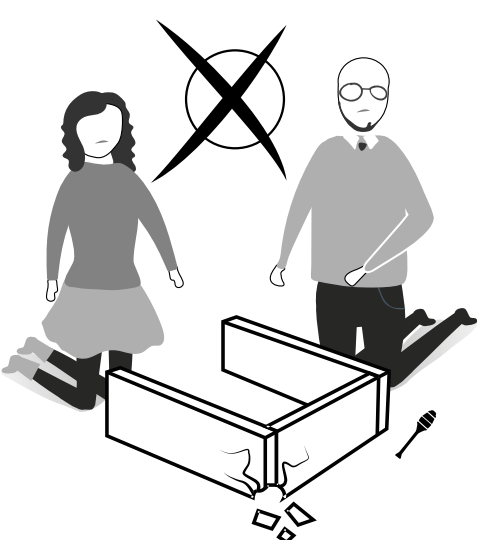
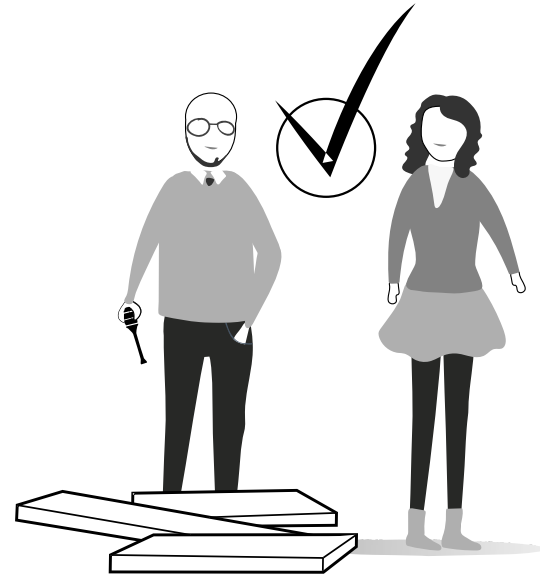
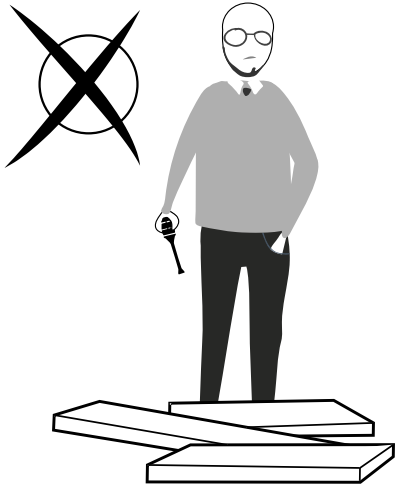
Se il mobile si ribalta può causare lesioni da compressione serie o fatali. Per prevenire il rischio che il mobile si ribalti, quest'ultimo deve essere fissato permanentemente alla parete.
Gli accessori per il fissaggio alla parete non sono inclusi perché pareti di materiali diversi richiedono tipi diversi di accessori di fissaggio. Usa sistemi di fissaggio adatti alle pareti della tua casa. Per maggiori dettagli, rivolgiti a un rivenditore specializzato.

VAROVÁNÍ

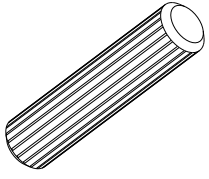
Vážná nebo smrtelná zranění mohou vzniknout převrácením nábytku. Aby se tomuto riziku zabránilo, je nutné nábytek trvale připevnit ke stěně pomocí přiložených upevňovacích prvků.
Upevňovací prvky pro stěnu nejsou součástí balení, protože různé typy stěnových materiálů vyžadují různé druhy upevňovacích prvků. Použijte upevňovací prvky vhodné pro stěny ve vašem domě. Pro radu ohledně vhodných upevňovacích systémů kontaktujte svého místního specializovaného prodejce.

ADVERTENCIA

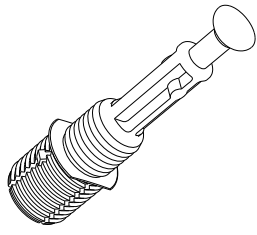
El volcar de los muebles puede causar situaciones peligrosas para la vida. Para prevenir el riesgo de volcado, su mueble debe ser fijado a la pared utilizando el dispositivo adjunto. Dado que los materiales de construcción de las paredes pueden variar, no se incluye un kit de montaje para la pared. Por favor, infórmese sobre el material de su pared y adquiera el kit de montaje adecuado, el cual puede encontrar en una tienda de bricolaje.



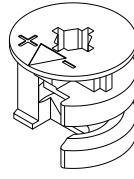
A04



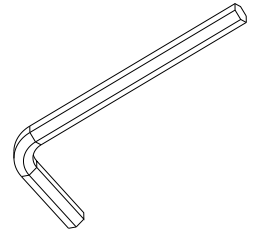
A23



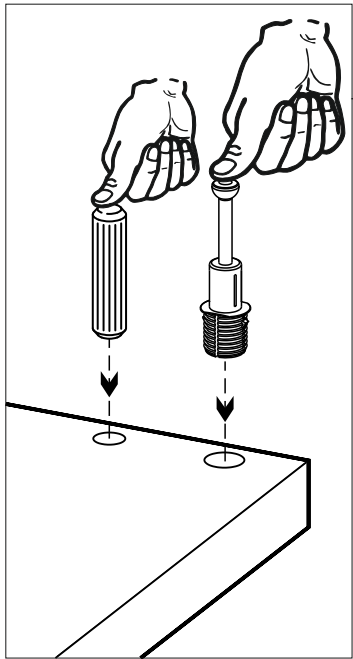
A22



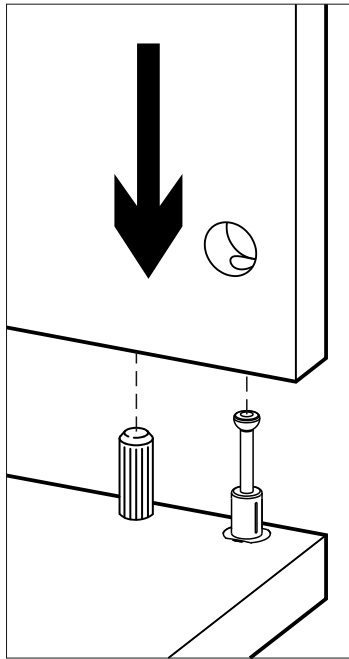
A12



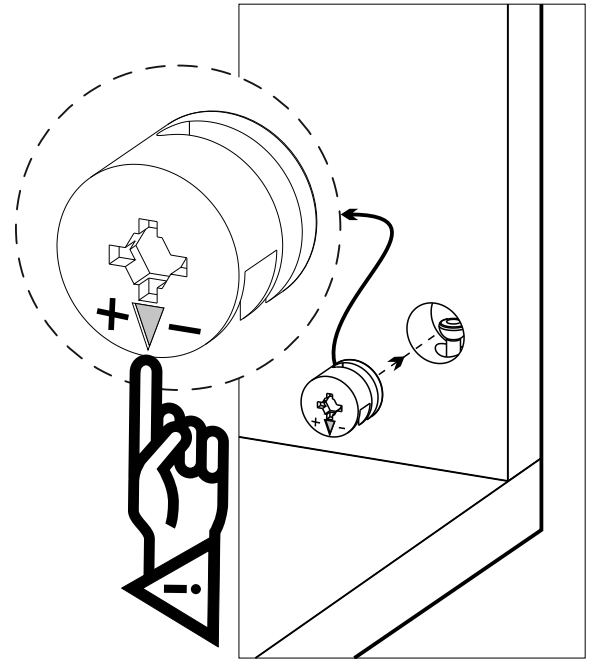
1



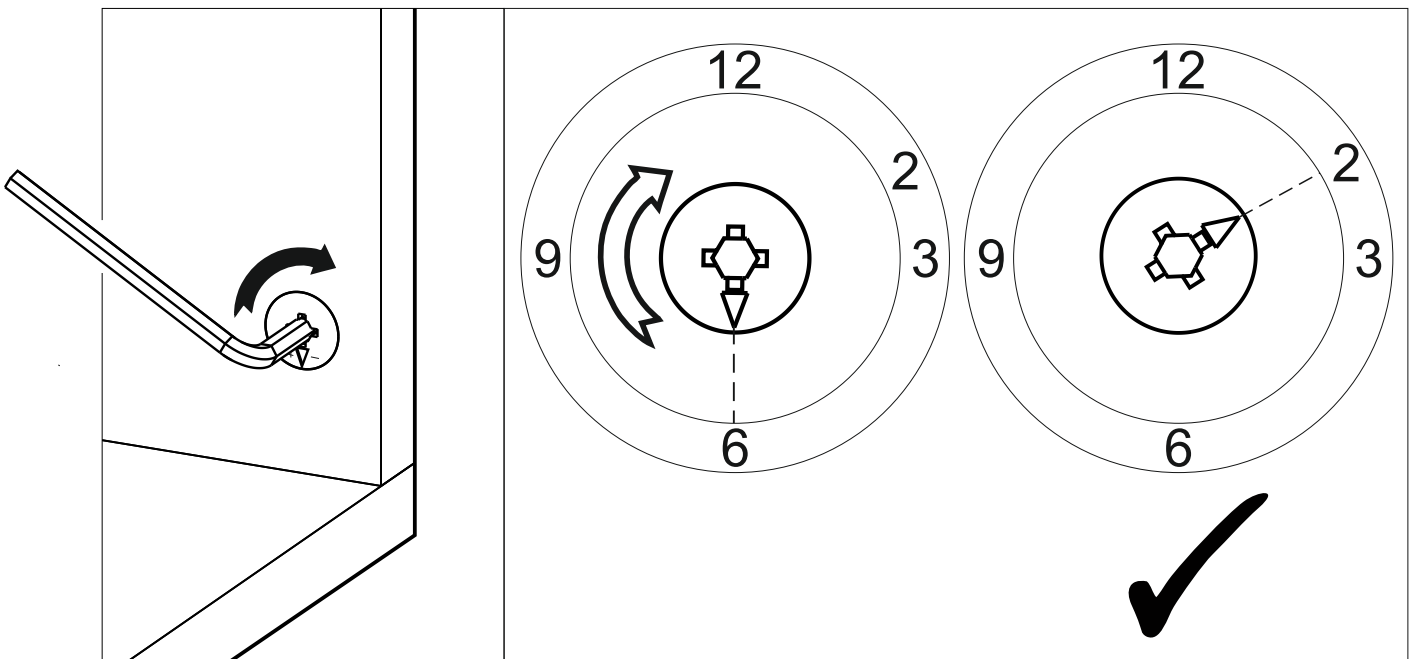
2



3



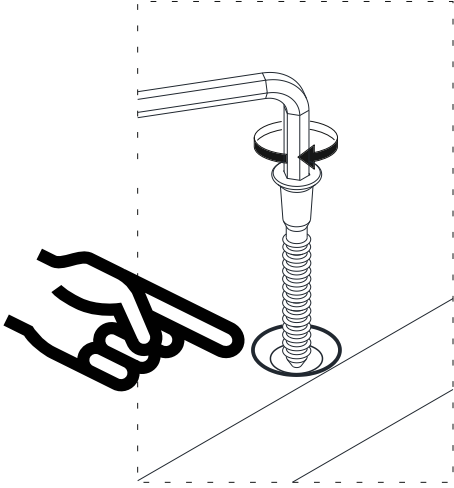
4



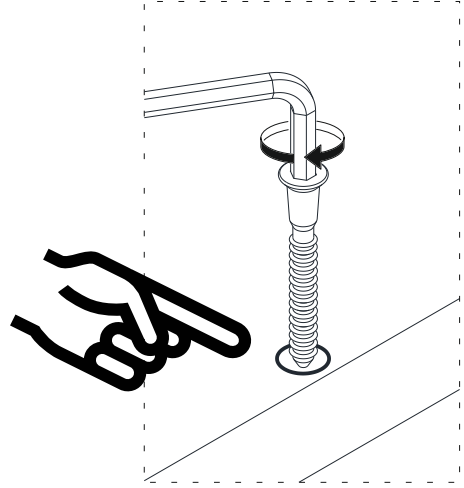
A13



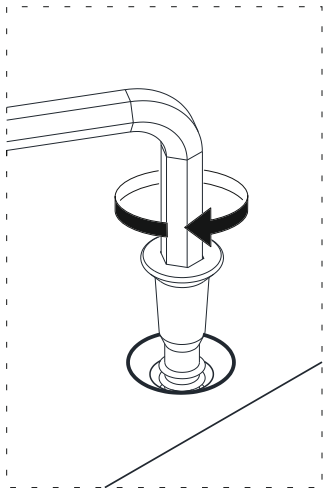
1



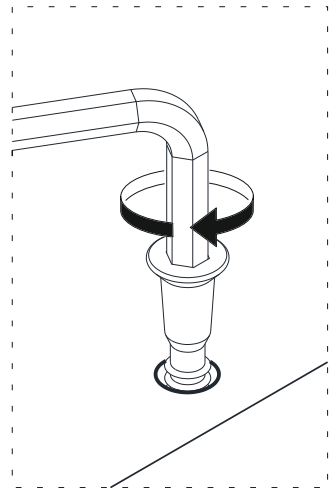
1



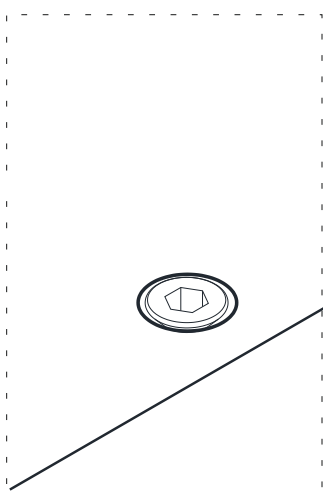
2



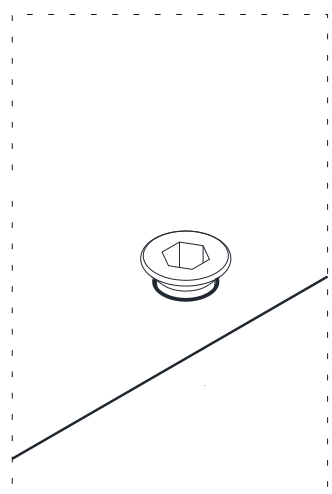
2

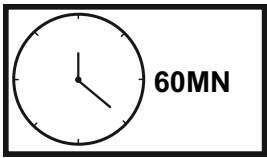


3



3

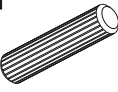

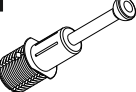




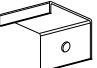

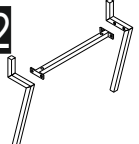
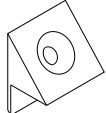




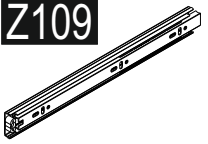


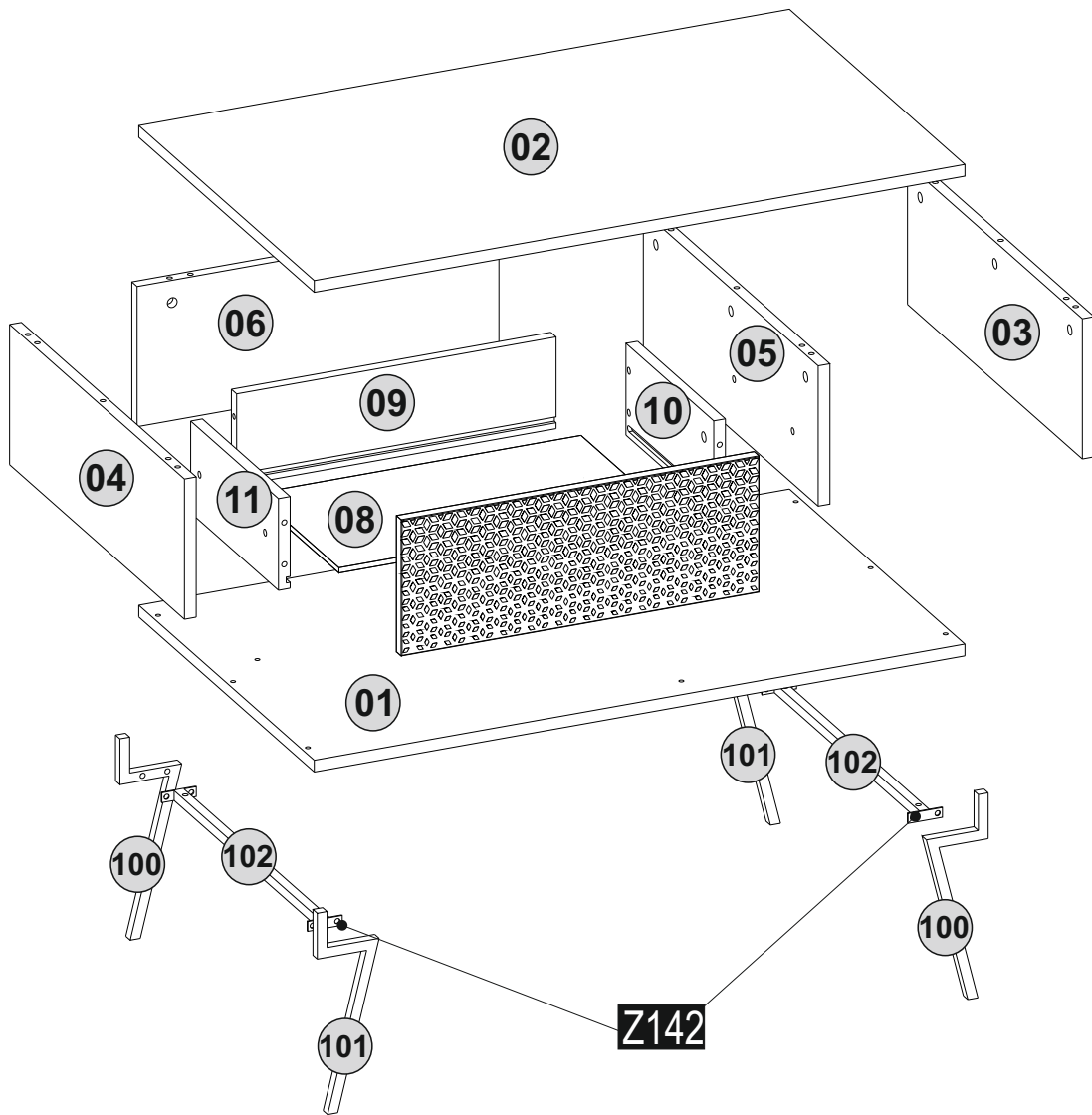


Follow the installation steps in the order as shown.
Position the parts as shown in the installation guide steps.

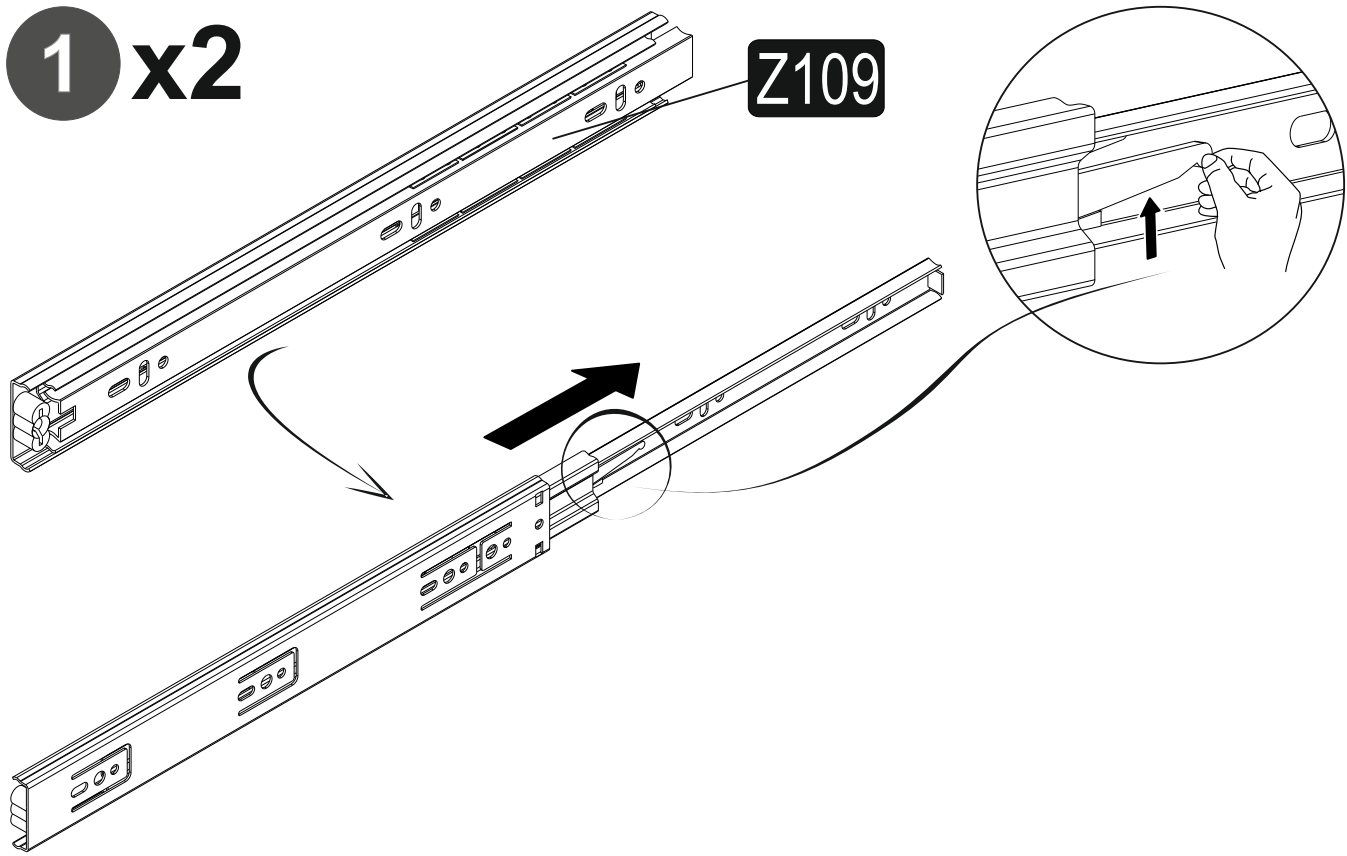


HARDWARE LIST

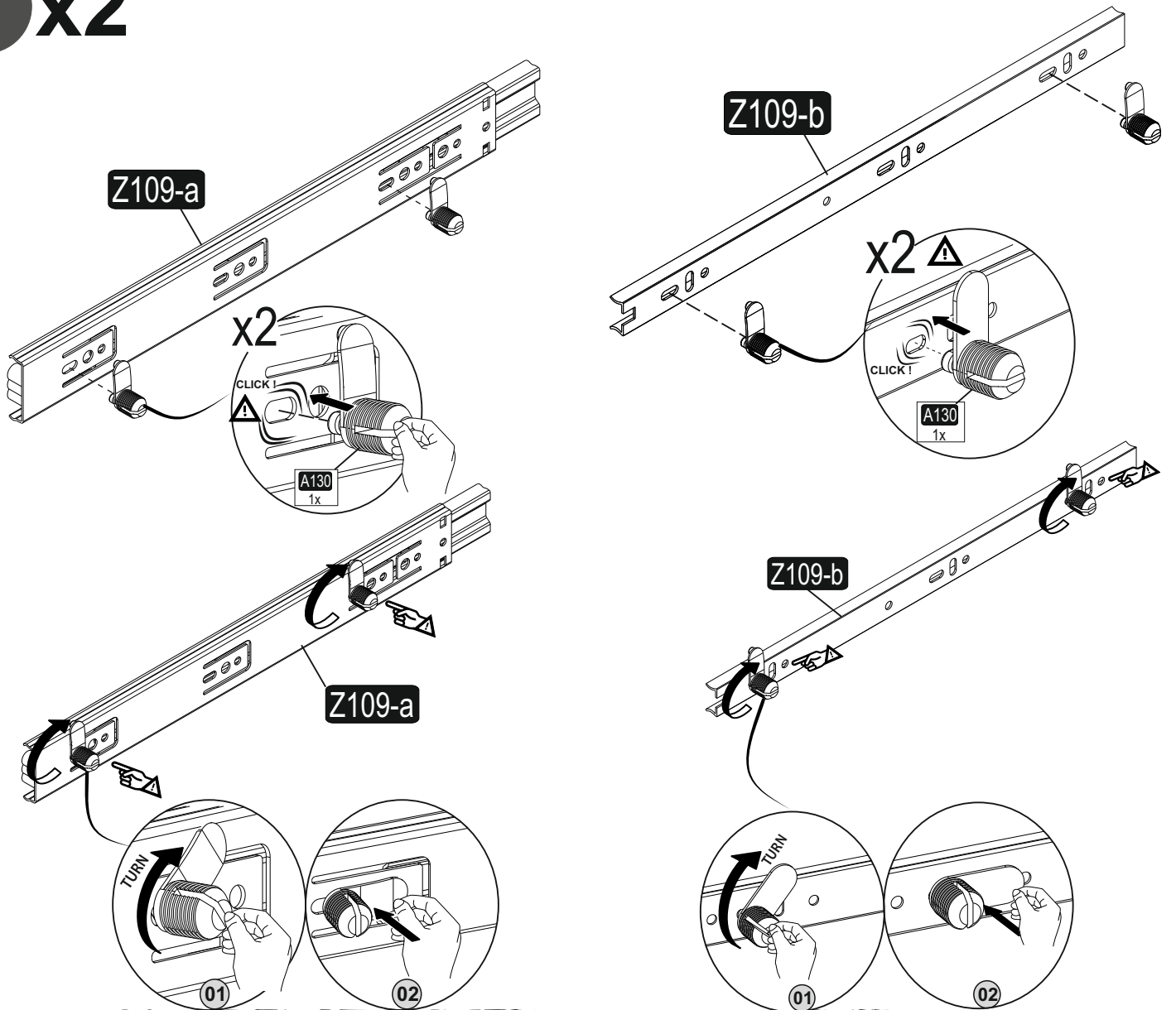
A04 Ø8x30  8x	A22 Minifix k18  20x	A23 Minifix M10  20x	A06 18mm  C1-32x	A18 3,5x18  3x
A12 Allen  1x	A13 50mm  12x	Z133 30 mm MK  1x	A50 3,5x16 (Black)  1x	Z142 NKMA  2x
A25 ARK.PL  3x	A69 P.D.  4x	B11 10 (black)mm  8x	B13 25 (black)mm  4x	A130 T.R.D.  8x
Z109 35x300 TR  1x				



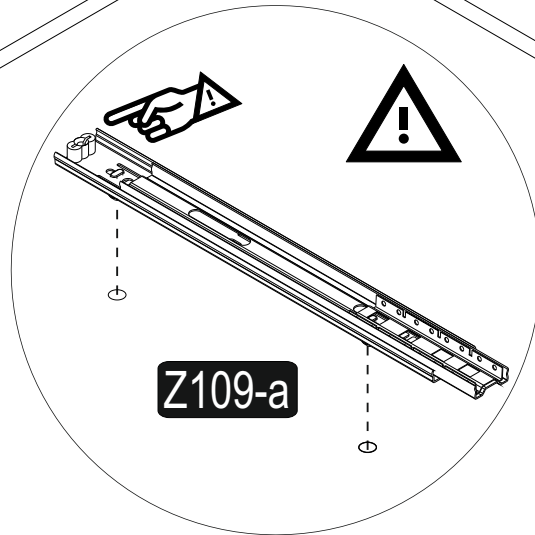
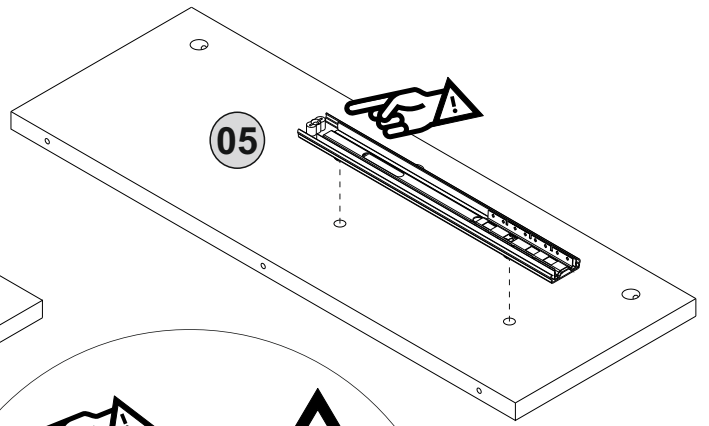
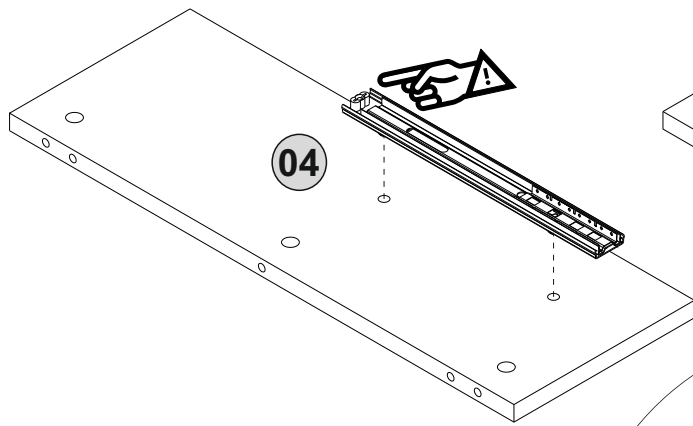
1 x2



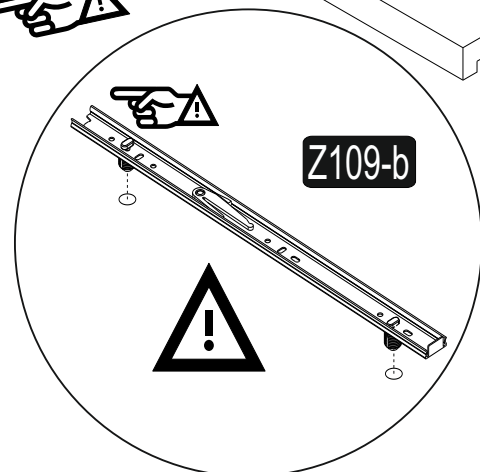
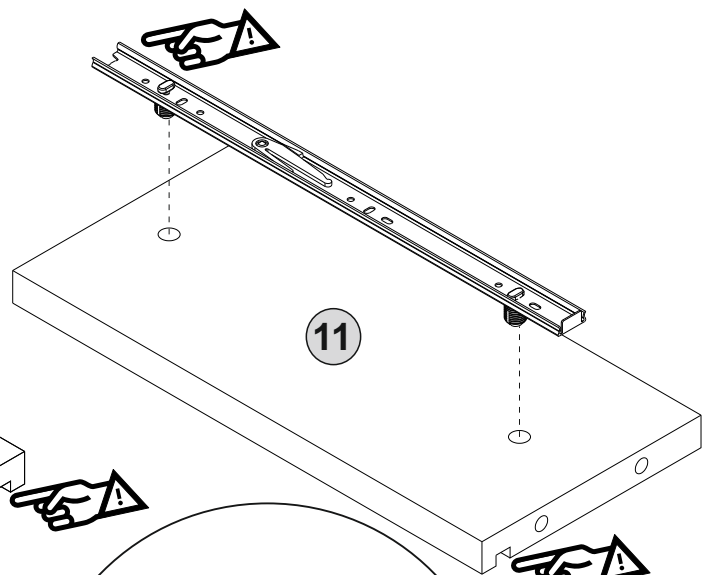
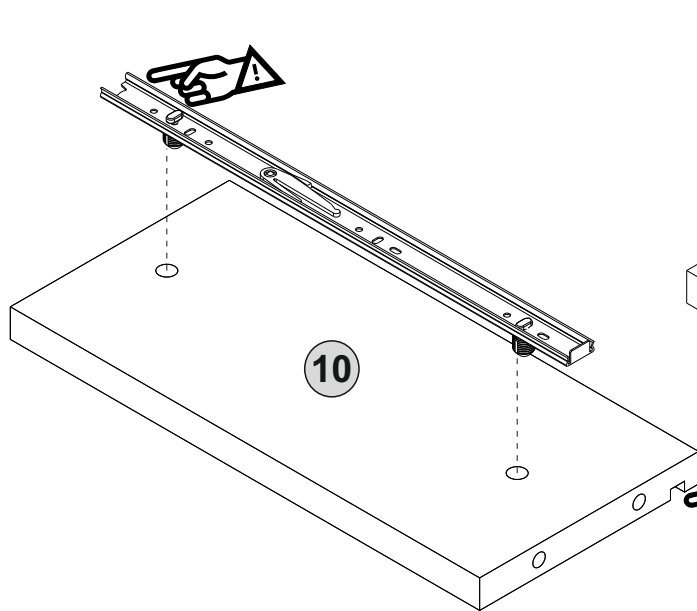
2 x2



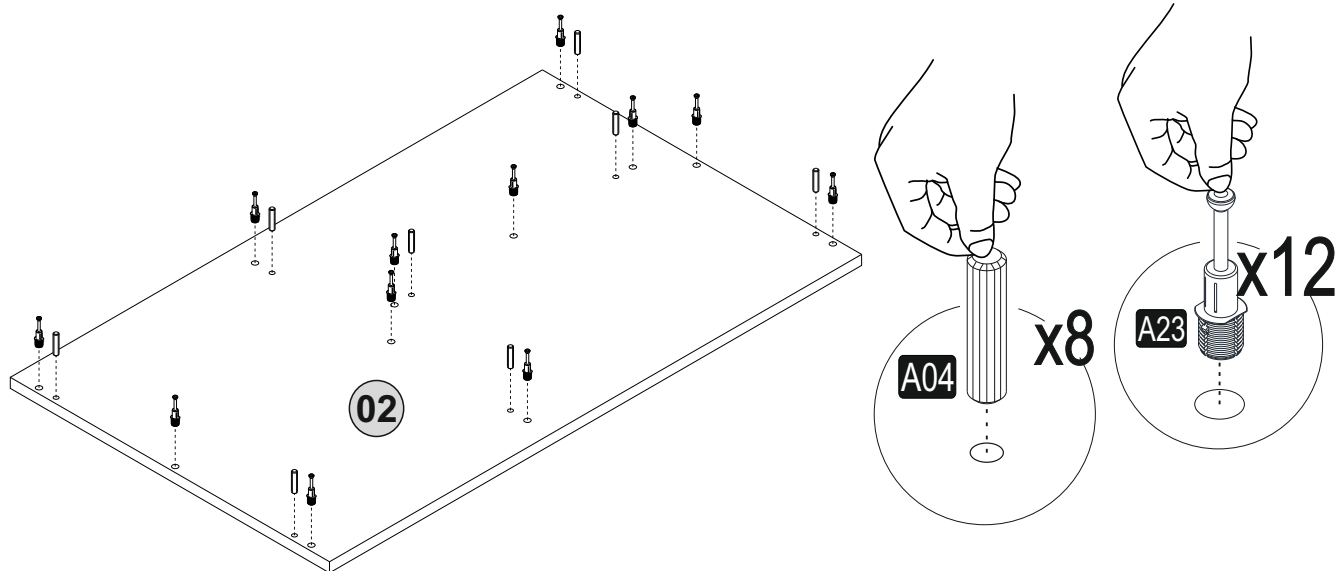
3



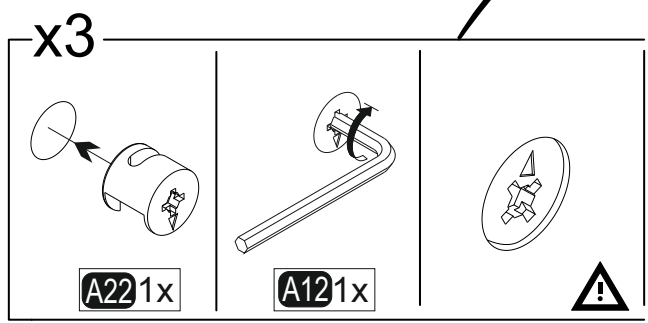
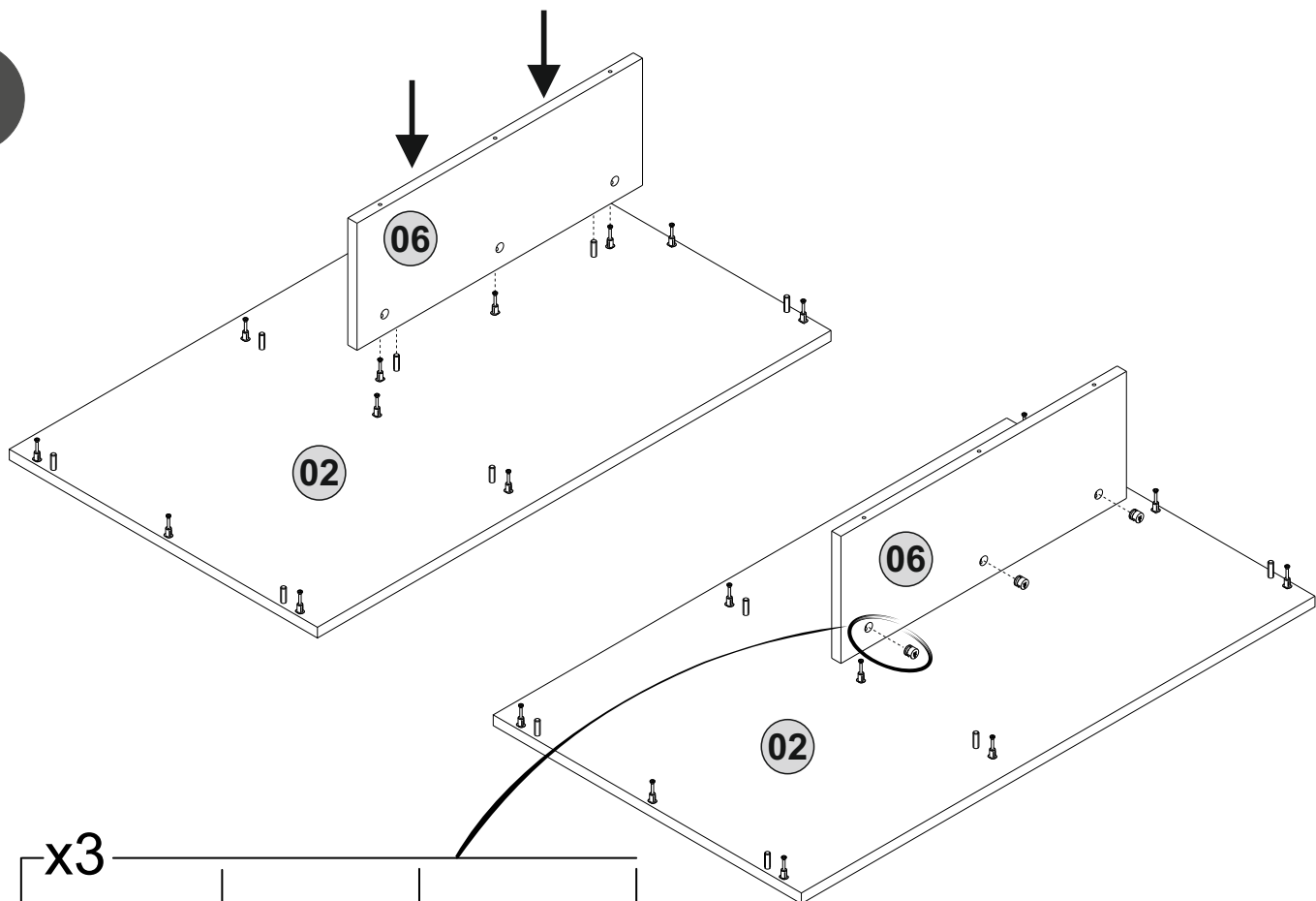
4



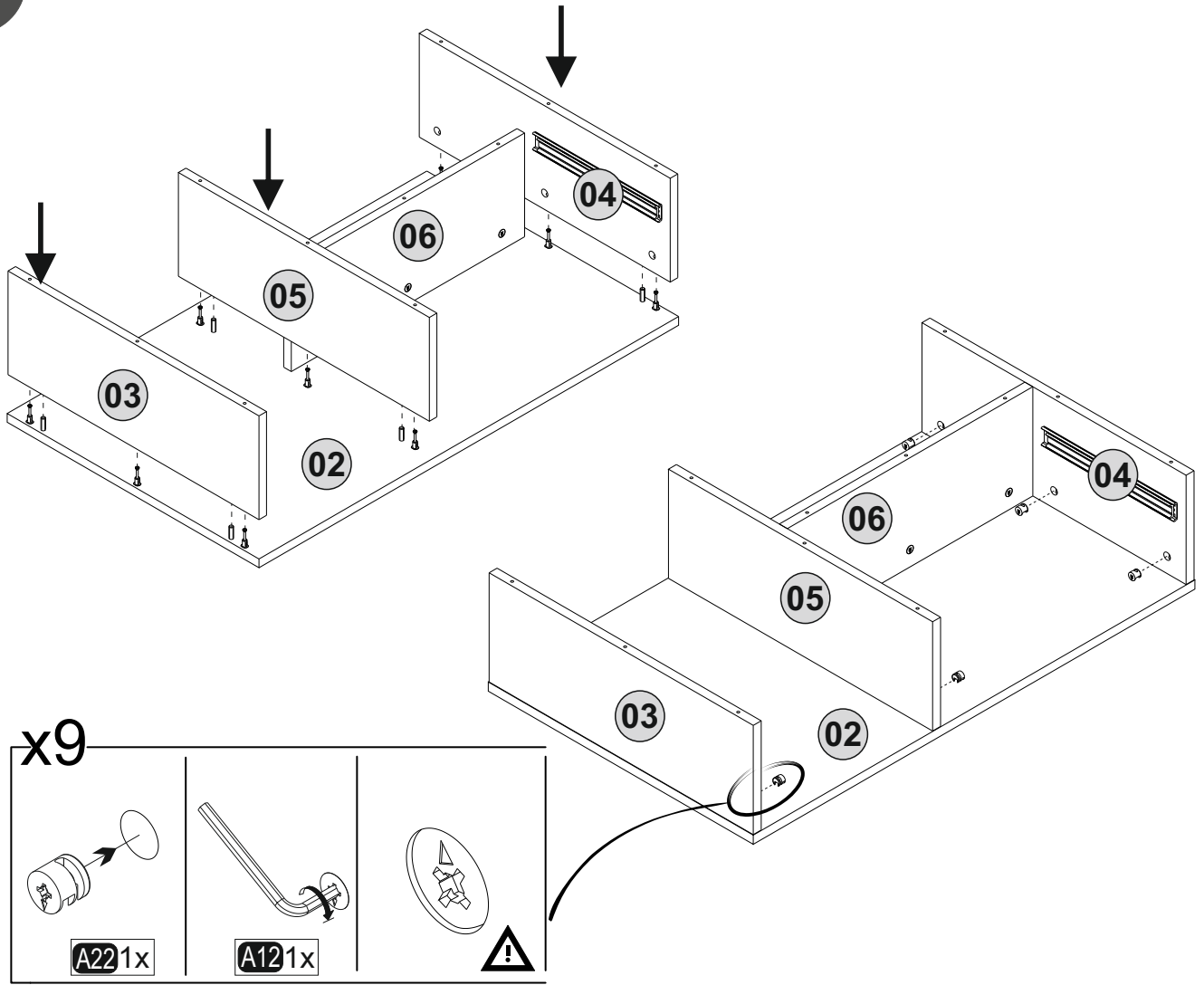
5



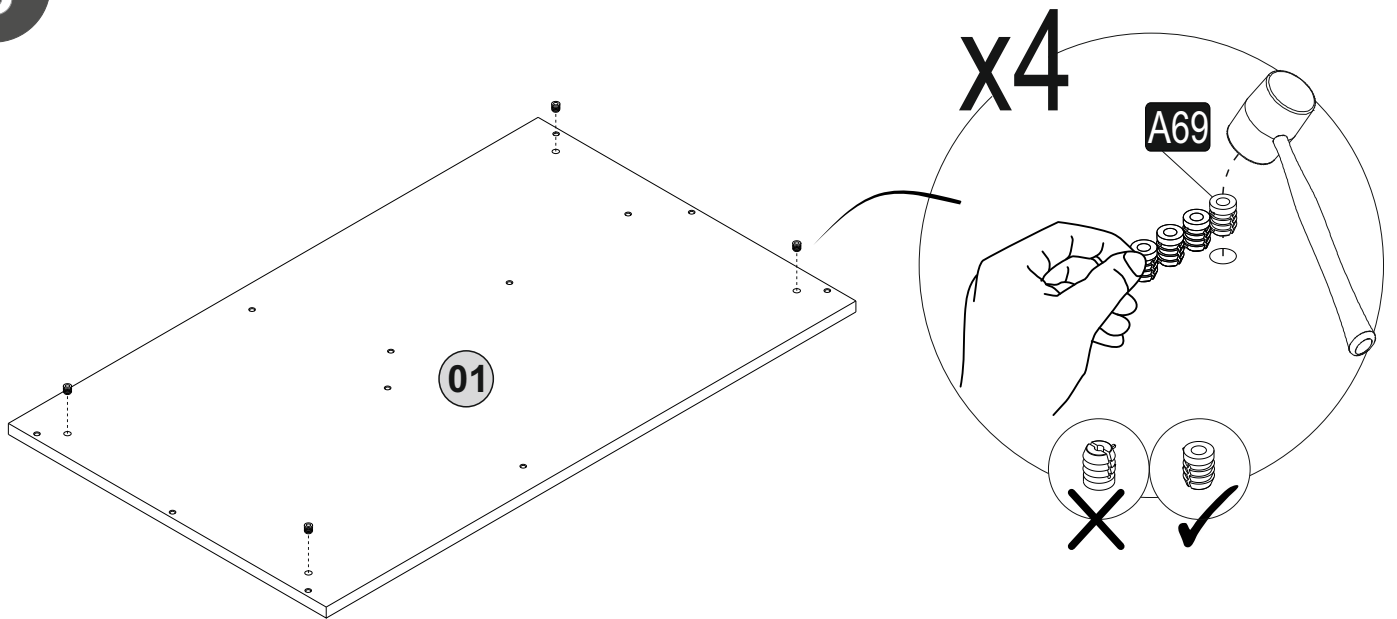
6



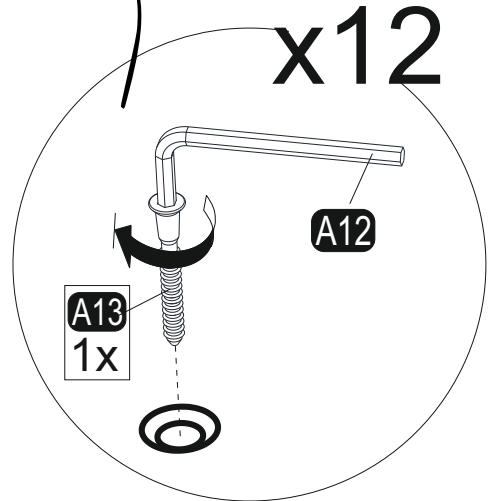
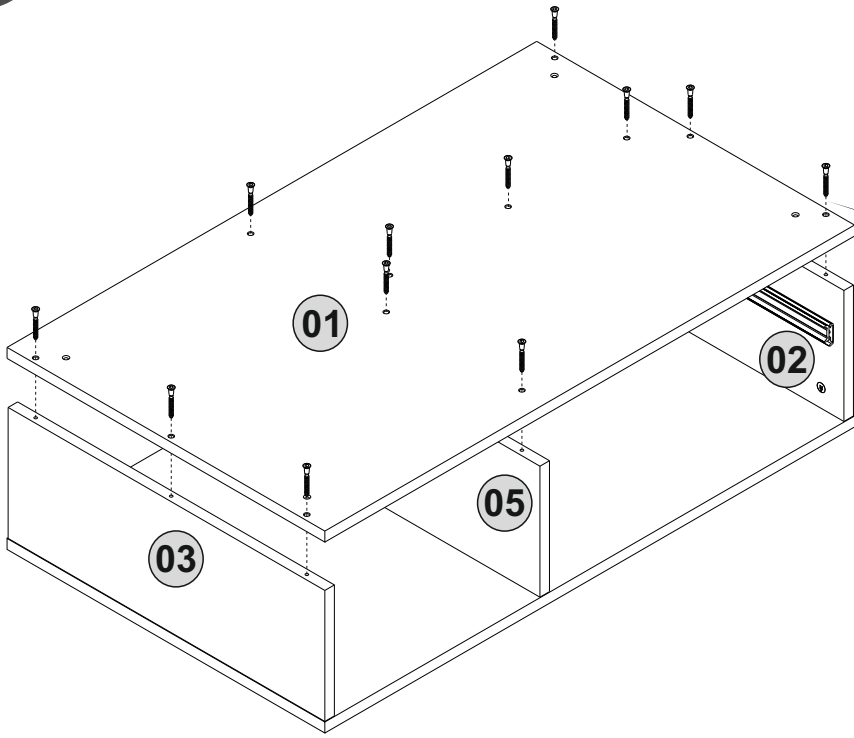
7



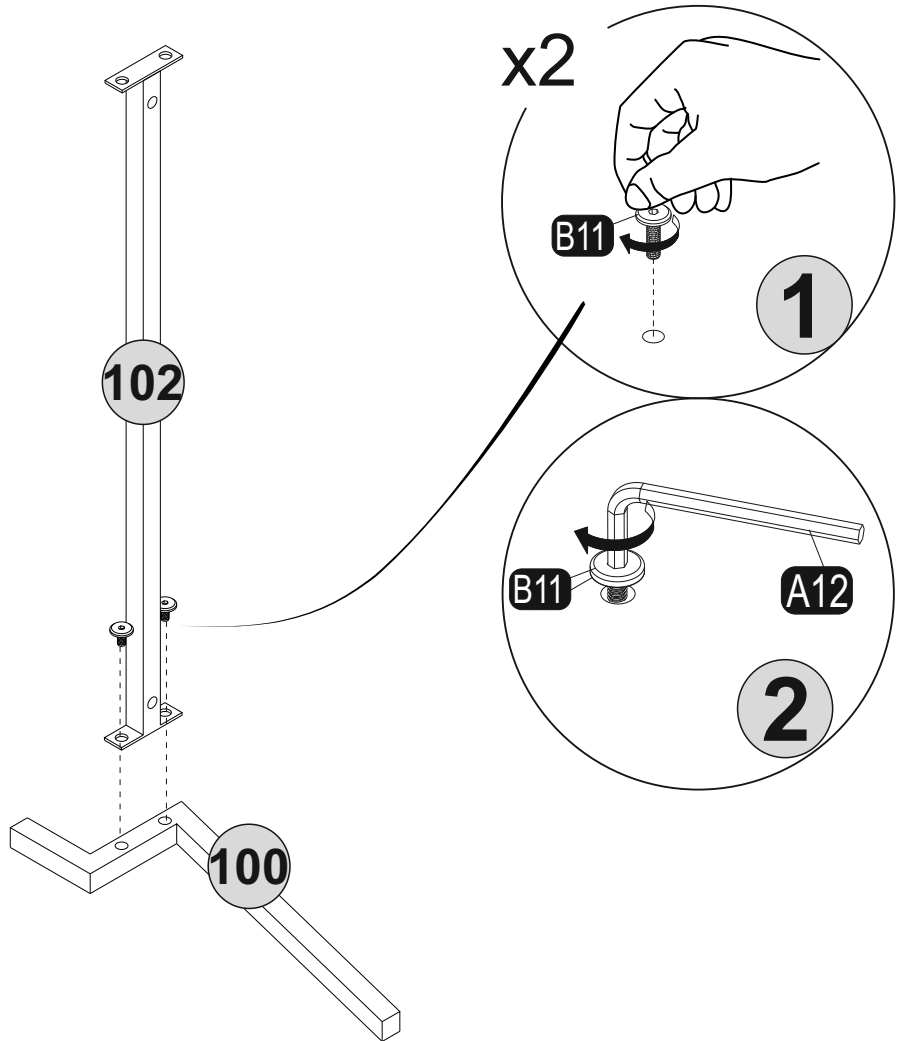
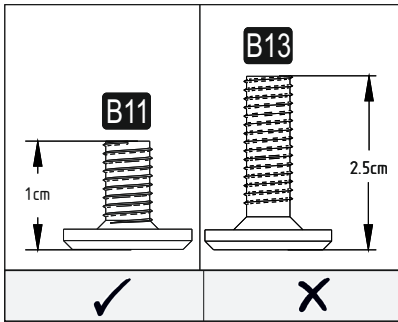
8



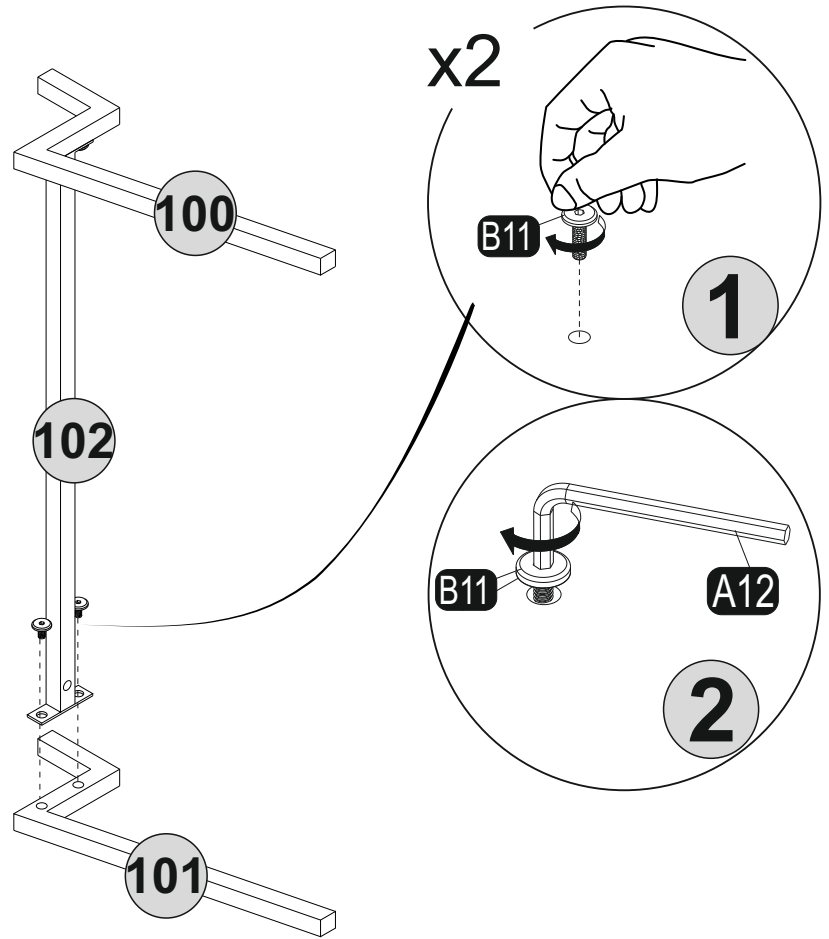
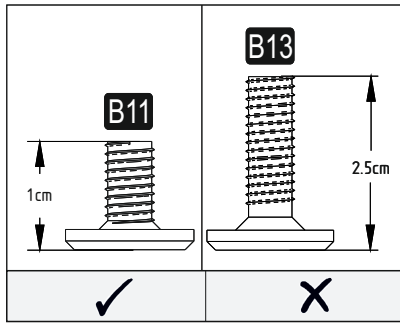
9



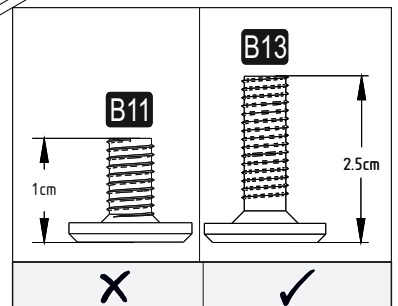
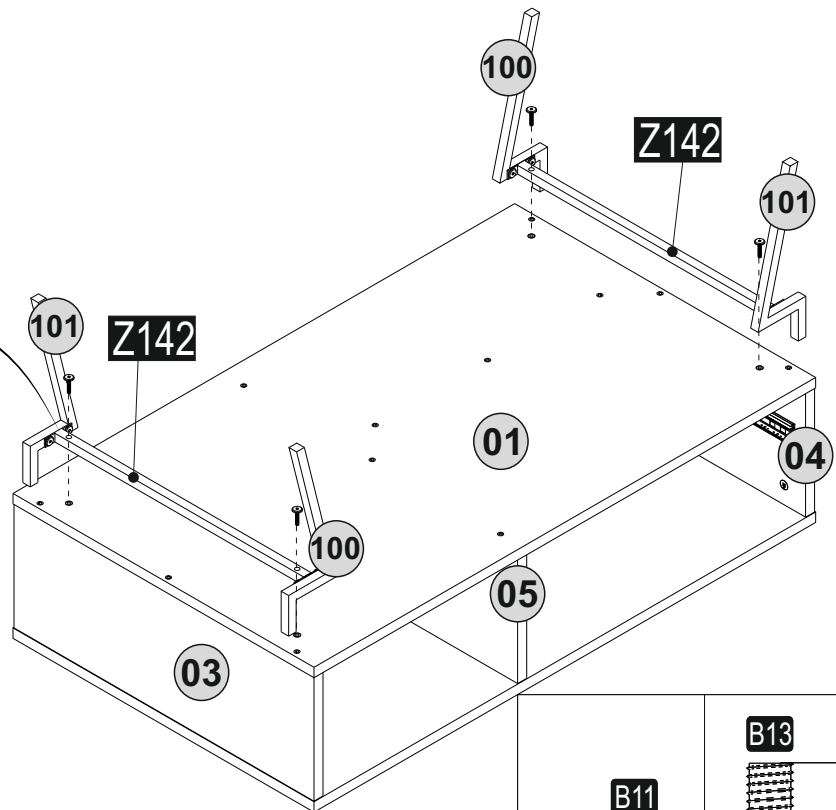
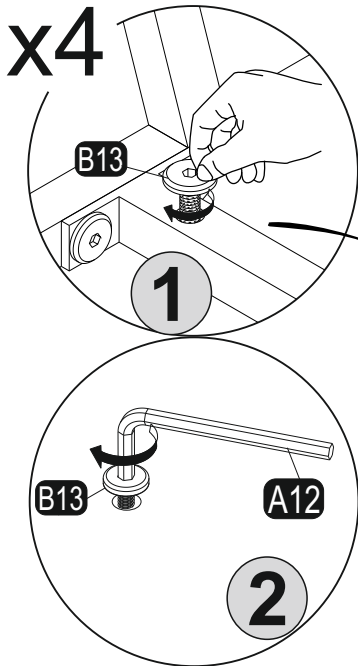
10x2



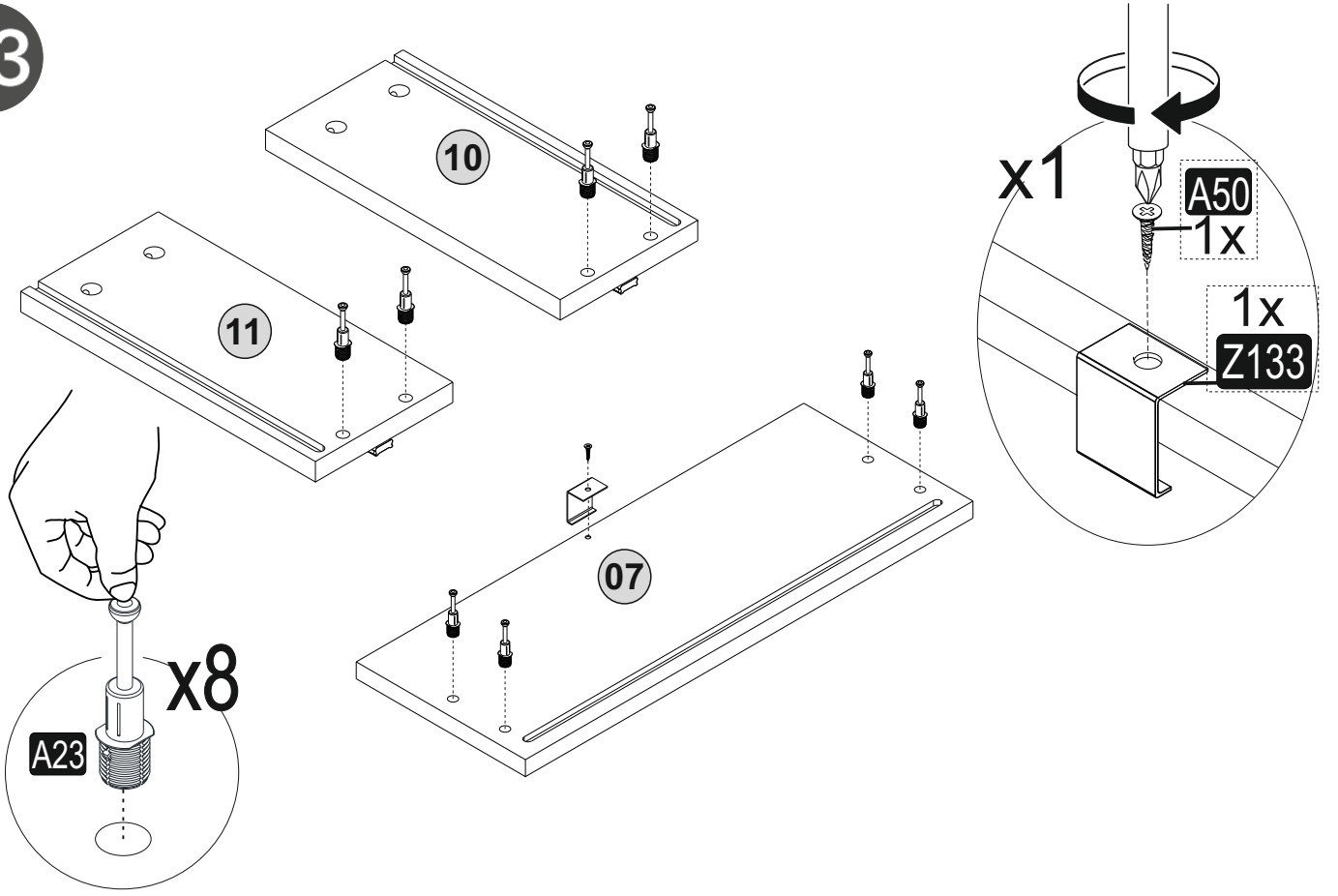
11 x2



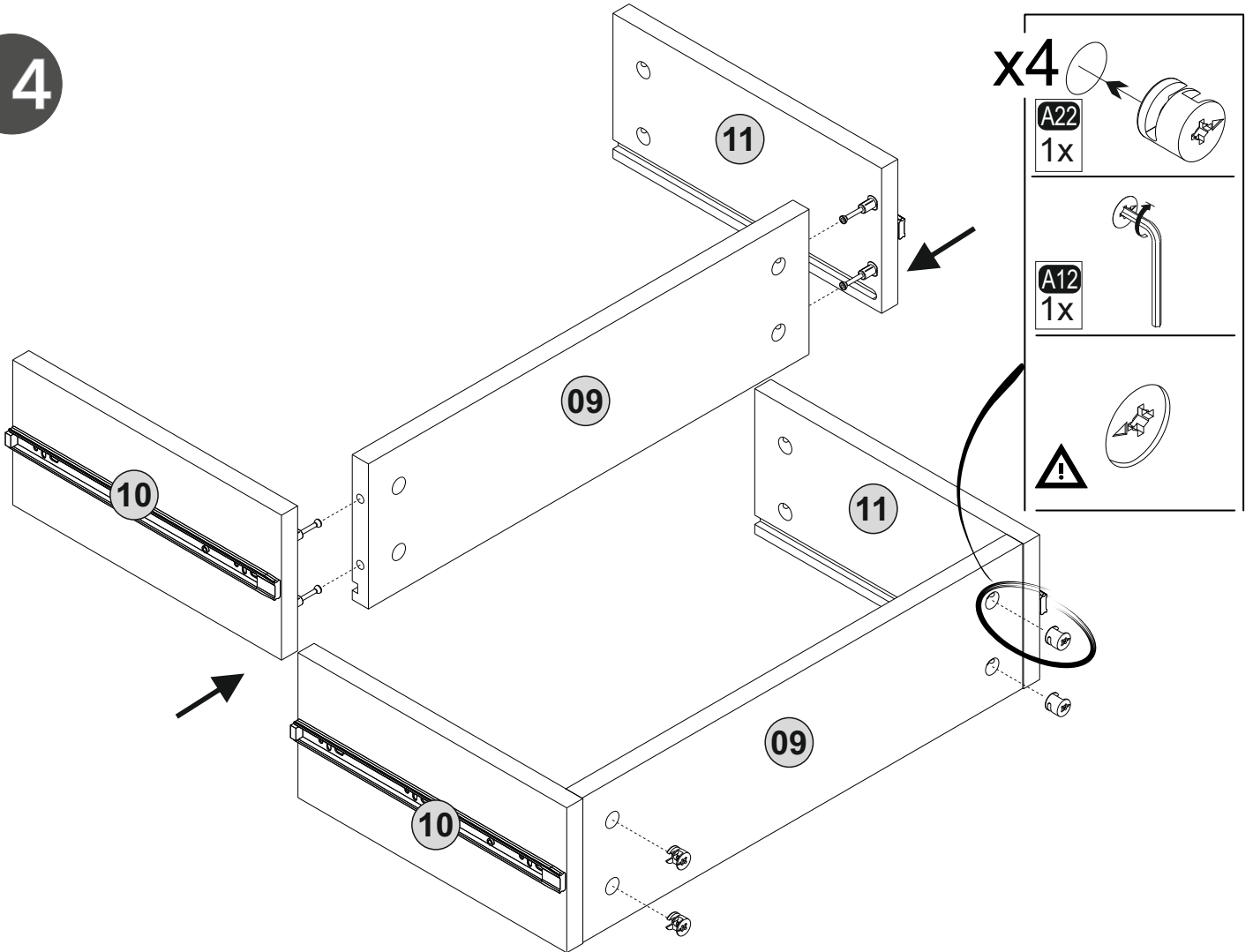
12



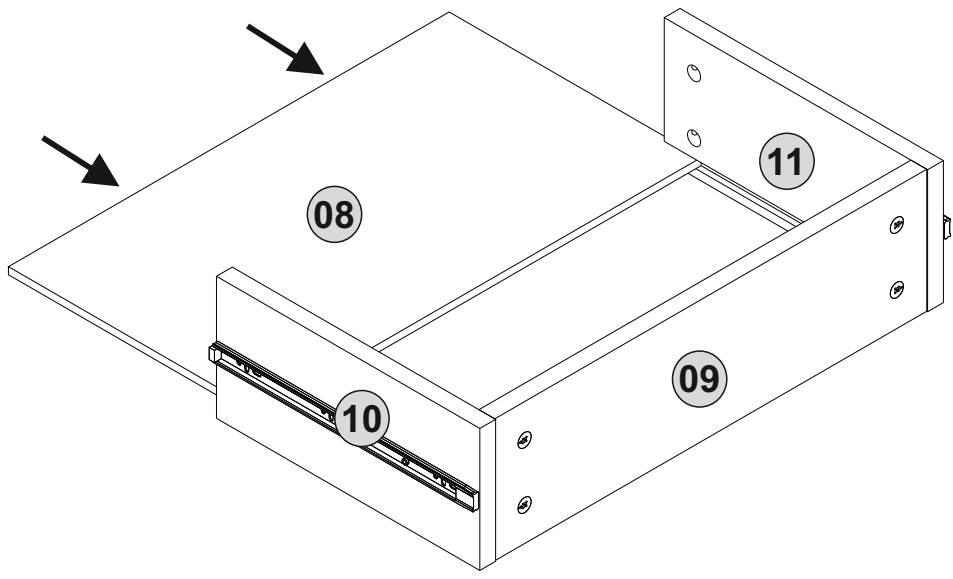
13



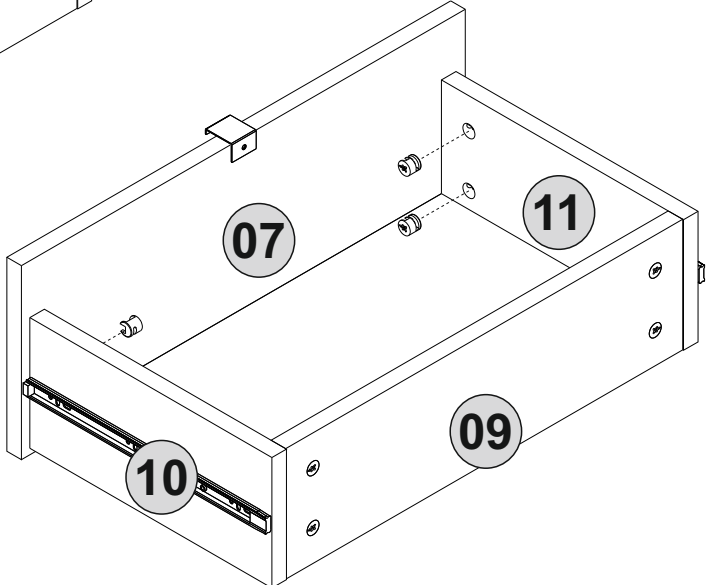
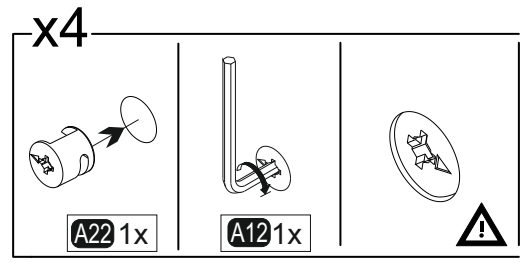
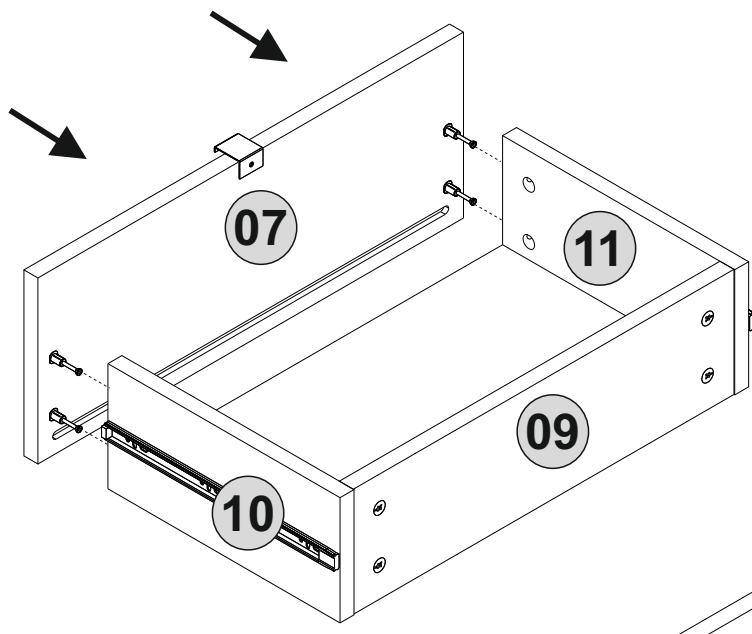
14



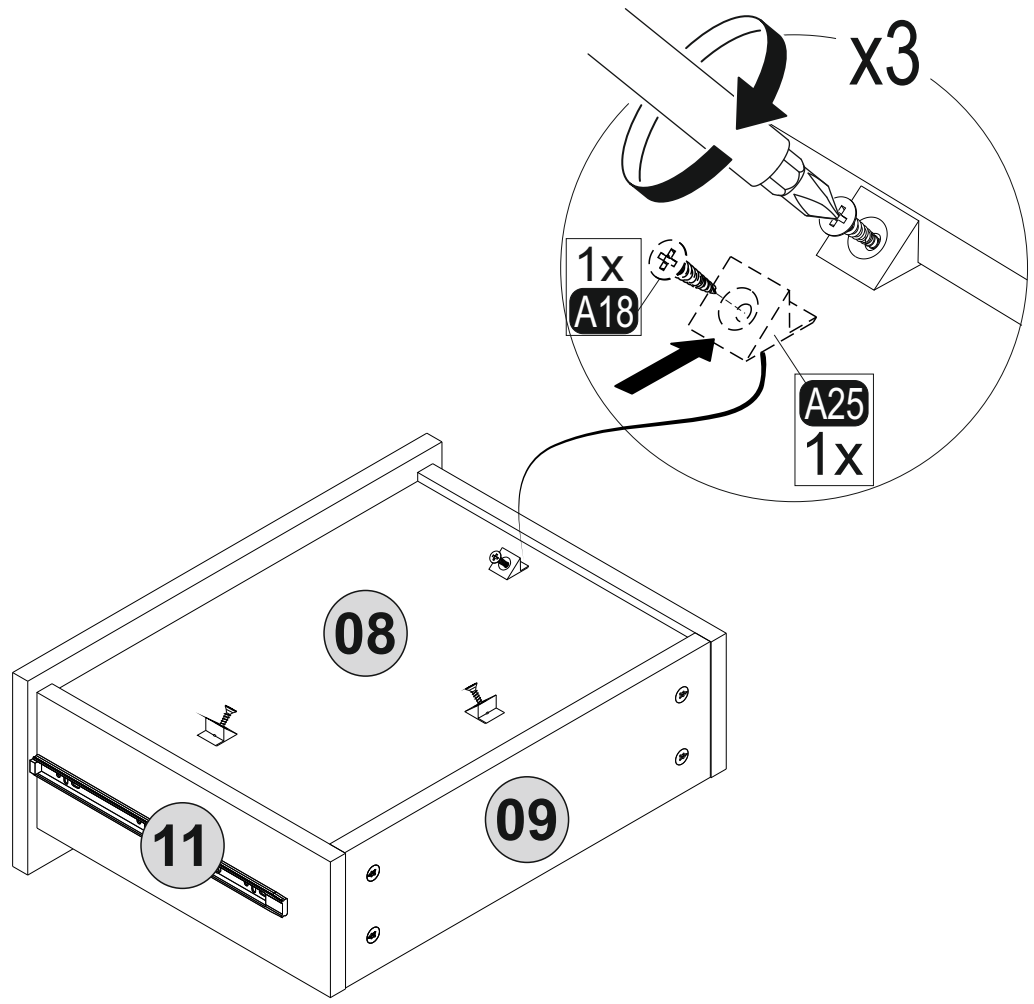
15



16



17



18

