

USER'S MANUAL
Vanity Dressing Table Set

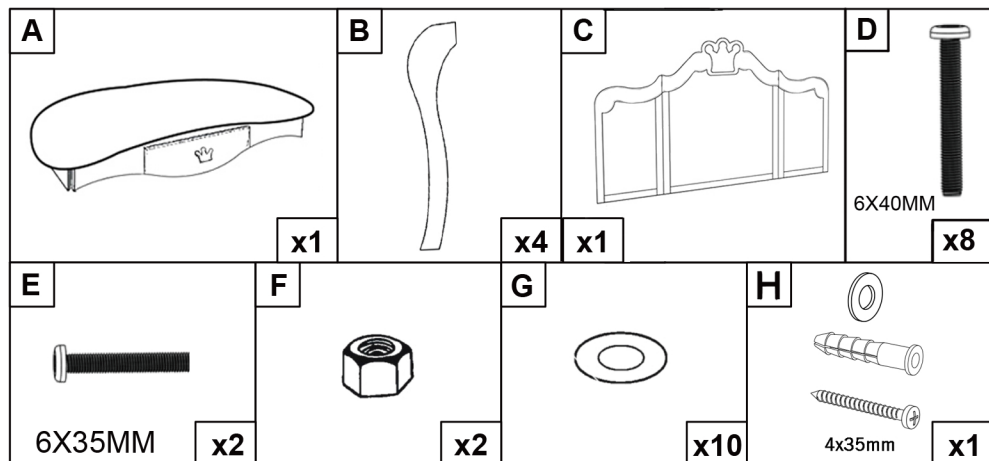
THIS INSTRUCTION BOOKLET CONTAINS **IMPORTANT** SAFETY INFORMATION. PLEASE READ AND KEEP FOR FUTURE REFERENCE.

Please give us a chance to make it right and do better!

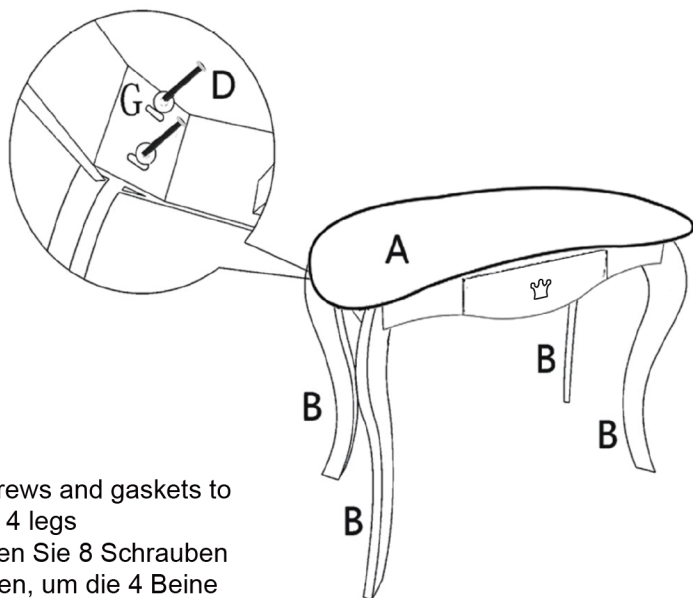
Contact our friendly customer service department for help first.

Replacements for missing or damaged parts will be shipped ASAP!

EN | **DE** | **FR** | **ES** | **IT** | **PL**



1



EN: Use 8 screws and gaskets to assemble the 4 legs
DE: Verwenden Sie 8 Schrauben und Dichtungen, um die 4 Beine zusammenzubauen.

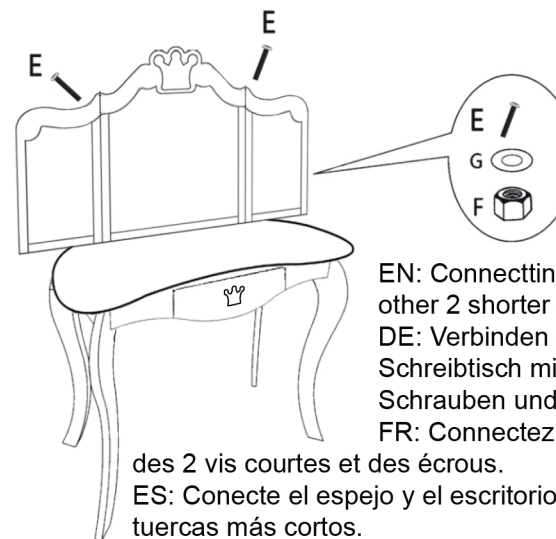
FR: Assemblez les 4 pieds à l'aide des 8 vis et rondelles.

ES: Use 8 tornillos y juntas para ensamblar las 4 patas.

IT: Utilizzare 8 viti e guarnizioni per assemblare le 4 gambe.

PL: Zamontuj 4 nóżki za pomocą 8 śrub i podkładek.

2



EN: Connecting the mirror and desk by other 2 shorter screws and nuts.

DE: Verbinden Sie den Spiegel und den Schreibtisch mit den anderen 2 kürzeren Schrauben und Muttern.

FR: Connectez le miroir et la table à l'aide des 2 vis courtes et des écrous.

ES: Conecte el espejo y el escritorio con otros 2 tornillos y tuercas más cortos.

IT: Collegamento dello specchio e del tavolo con le altre 2 viti e dadi più corti.
PL: Połącz lustro ze stołem za pomocą 2 krótkich śrub i nakrętek.

3

EN: Fix the desk to the wall with the part H.

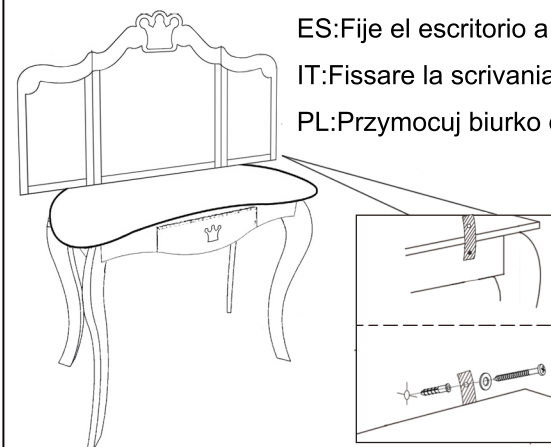
DE: Befestigen Sie den Tisch mit dem Teil H an der Wand.

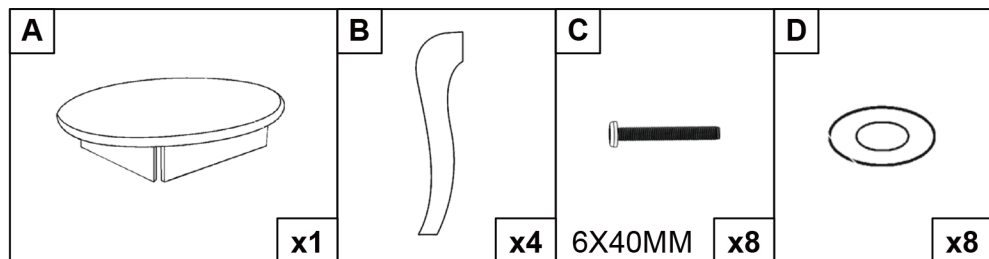
FR: Fixez la table au mur avec la pièce H.

ES: Fije el escritorio a la pared con la parte H.

IT: Fissare la scrivania al muro con la parte H.

PL: Przymocuj biurko do ściany za pomocą części H.





1

EN: Use 8 screws and gaskets to assemble the 4 stool legs

DE: Verwenden Sie 8 Schrauben und Dichtungen, um die 4 Beine zusammenzubauen.

FR: Assemblez les 4 pieds de tabouret à l'aide des 8 vis et rondelles.

ES: Use 8 tornillos y juntas para ensamblar las 4 patas del taburete.

IT: Utilizzare 8 viti e guarnizioni per assemblare le 4 gambe dello sgabello.

PL: Zamontuj 4 nogi stołka za pomocą 8 śrub i podkładek.

