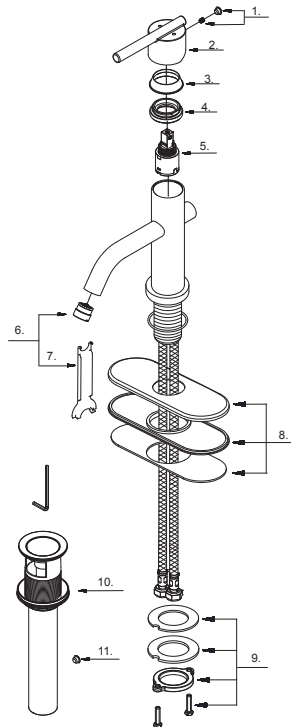


Single Handle Lavatory Faucet Robinet de lavabo à simple poignée Grifo de lavabo de una manija



| Part Name | Nom de la pièce | Nombre de Parte | Part # # de pièce # de Parte | |
|-----------|----------------------------|---|------------------------------------|-------------|
| 1 | Index Button | Capuchon indicateur | Botón indicador | A66D558 |
| | Index Button (D236158BB) | Capuchon indicateur | Botón indicador | A66D558CZ |
| | Index Button (D236158BS) | Capuchon indicateur | Botón indicador | A66D558KP |
| 2⊙ | Metal Handle | Poignée en métal | Manija de metal | A069309 |
| 3⊙ | Trim Ring | Capuchon de garniture | Tapa ornamental | A508032 |
| 4 | Adjusting Ring | Bague de réglage | Anillo de ajuste | A104357 |
| 5 | Ceramic Disc Cartridge | Cartouche à disque en céramique | Cartucho de disco de cerámica | DA507906N |
| 6⊙ | Aerator Kit 1.2gpm | Aérateur & Clé | Aireador y llave | DA61309561N |
| 7 | Aerator Wrench | Clé d'aérateur | Llave de aireador | A031253CP |
| 8⊙ | Cover Plate Assembly | Assemblage de plaque d'appui | Conjunto de placa de cubierta | DA667229 |
| 9 | Mounting Hardware Assembly | Assemblage du matériel de montage | Montaje de hardware de montaje | A603171 |
| 10⊙ | Touch Down Drain | Goulotte de vidange | Ensamblaje de desagüe | DA505918 |
| 11 | Index Button (Hot / Cold) | Capuchon indicateur (Chaude / Du froid) | Botón indicador (Caliente / Fría) | A028065 |



⊙ Please see www.gerber-us.com or current price list for available finishes. Finish is defined by additional suffix.

Veillez consulter le site Web www.gerber-us.com ou la liste actuelle de prix pour connaître les finis offerts. Le fini est déterminé par le suffixe supplémentaire.

Por favor visite www.gerber-us.com o la lista actual de precios para ver los acabados disponibles. Los acabados se diferencian mediante un sufijo adicional.

D236158