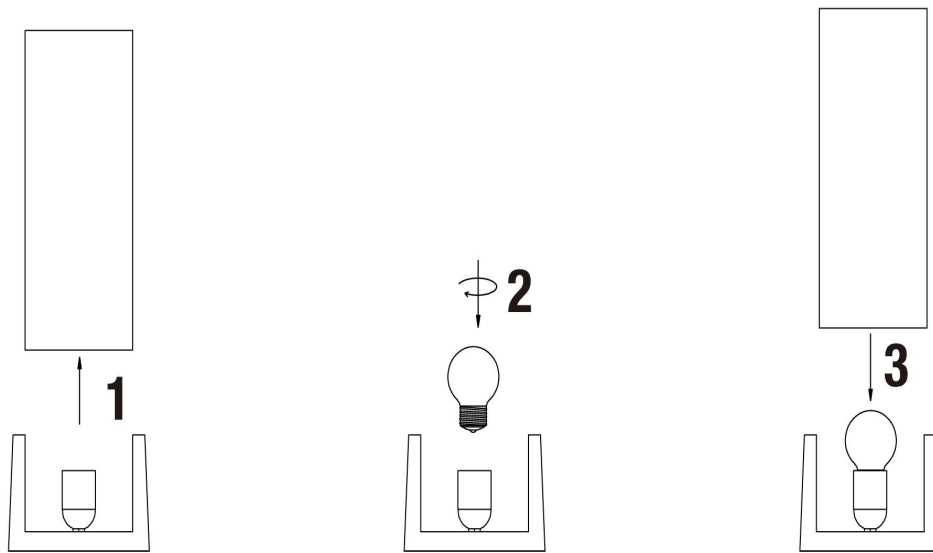


INSTRUCTION



EN:

Model: TL066

Brand: KUNJOULAM

Input Voltage Current: 120V

Output Power: MAX 60W

Bulb Base: E26

Indoor use only

How to Install?

1.Pull the lampshade out of the lamp holder.

2.Install the bulb.

3.Fix the lamp shade on the lamp holder.

NOTE: For installation images/video tutorial, please check the purchase link.

Warning:

1.Avoid touching the hot surface of the lamp

2.Do not use this lamp near water

3.Unplug the lamp before replacing the bulb

4.Do not let children play with the lamp

5.Fix the lamp securely to prevent it from falling

MADE IN CHINA

FR:

Model: TL066

Marque : KUNJOULAM

Tension d'entrée : 120V

Puissance de sortie : MAX 60W

Base de l'ampoule : E26

Utilisation en intérieur uniquement

Comment installer ?

1. Retirez l'abat-jour du support de lampe.

2. Installez l'ampoule.

3. Fixez l'abat-jour sur le support de lampe.

REMARQUE : pour les images d'installation/le didacticiel vidéo, veuillez consulter le lien d'achat.

Avertissement

1.Evitez de toucher la surface chaude de la lampe

2. Ne pas utiliser cette lampe a proximite de l'eau

3.Debranchez la lampe avant de remplacer l'ampoule

4. Ne laissez pas les enfants jouer avec la lampe

5. Fixez solidement la lampe pour eviter qu'elle ne tombe

FABRIQUÉ EN CHINE

Manufacturer: Guangzhou Wyman Biotechnology Co.,Ltd.

Address: Room 2211, Area A No.31, Yunshan Avenue,
Huadu,Guangzhou, China 510800.