

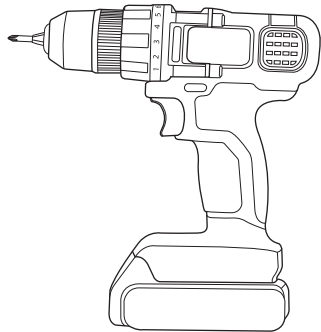
HOW TO SECURE YOUR TABLE TOP WORK SURFACE

For extra support you can secure your table top work surface to your cabinet bodies. This will prevent warping and movement while working.

TOOLS NEEDED (screws not included)

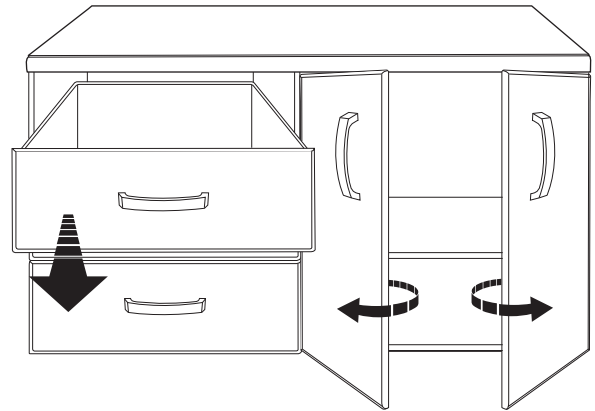


4 Flat Head # 8 x 1 inch
Phillips Wood Screw



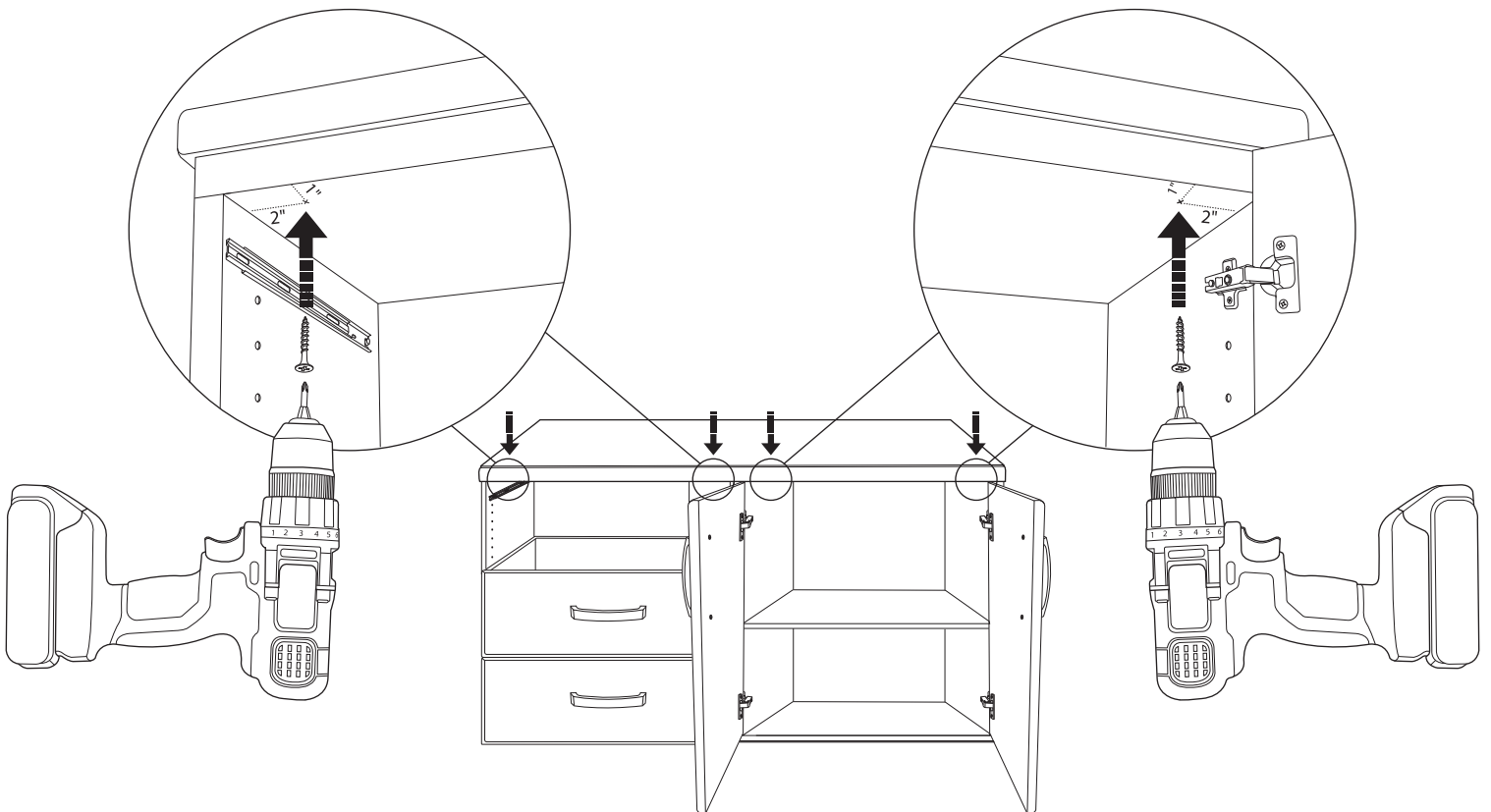
Electric Screwdriver

Step 1. Remove the top drawer and open up cabinet doors.



Step 2.

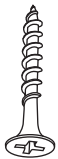
With the work surface in place on top of cabinets, begin by measuring and marking **2 inches in from the side** of the cabinet, and **1 inch in from the front** of the cabinet. Use an electric screwdriver to screw on top of the mark with Phillips wood screws, screwing through the cabinet into the work surface. Use 2 screws per cabinet. **Optional:** You can secure the back of the cabinets with 2 more screws if you choose. In most cases it is not necessary.



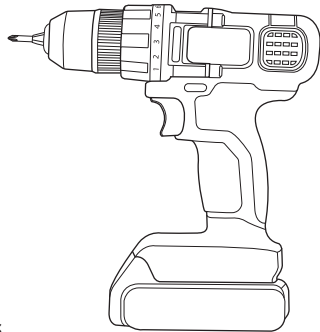
COMMENT SÉCURISER LE DESSUS DE LA SURFACE DE TRAVAIL DE VOTRE TABLE

Pour un soutien maximal, vous pouvez sécuriser le dessus de la surface de travail de votre table avec les panneaux de l'armoire. Cela préviendra le gauchissement et le mouvement tout en travaillant.

OUTILS NÉCESSAIRES (vis non incluses)



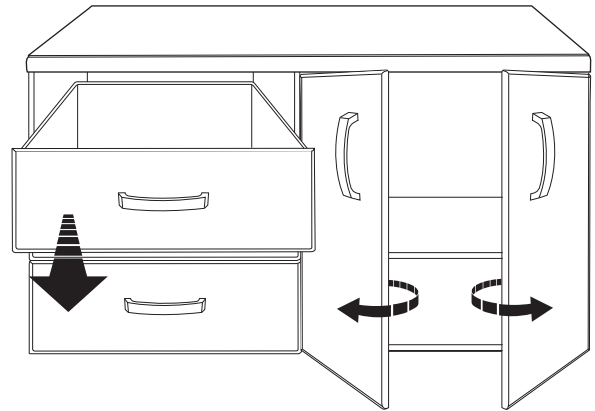
4 vis à tête à plate Phillips
pour le bois #8 de 1 pouce
(2.5 cm)



Tournevis Électrique

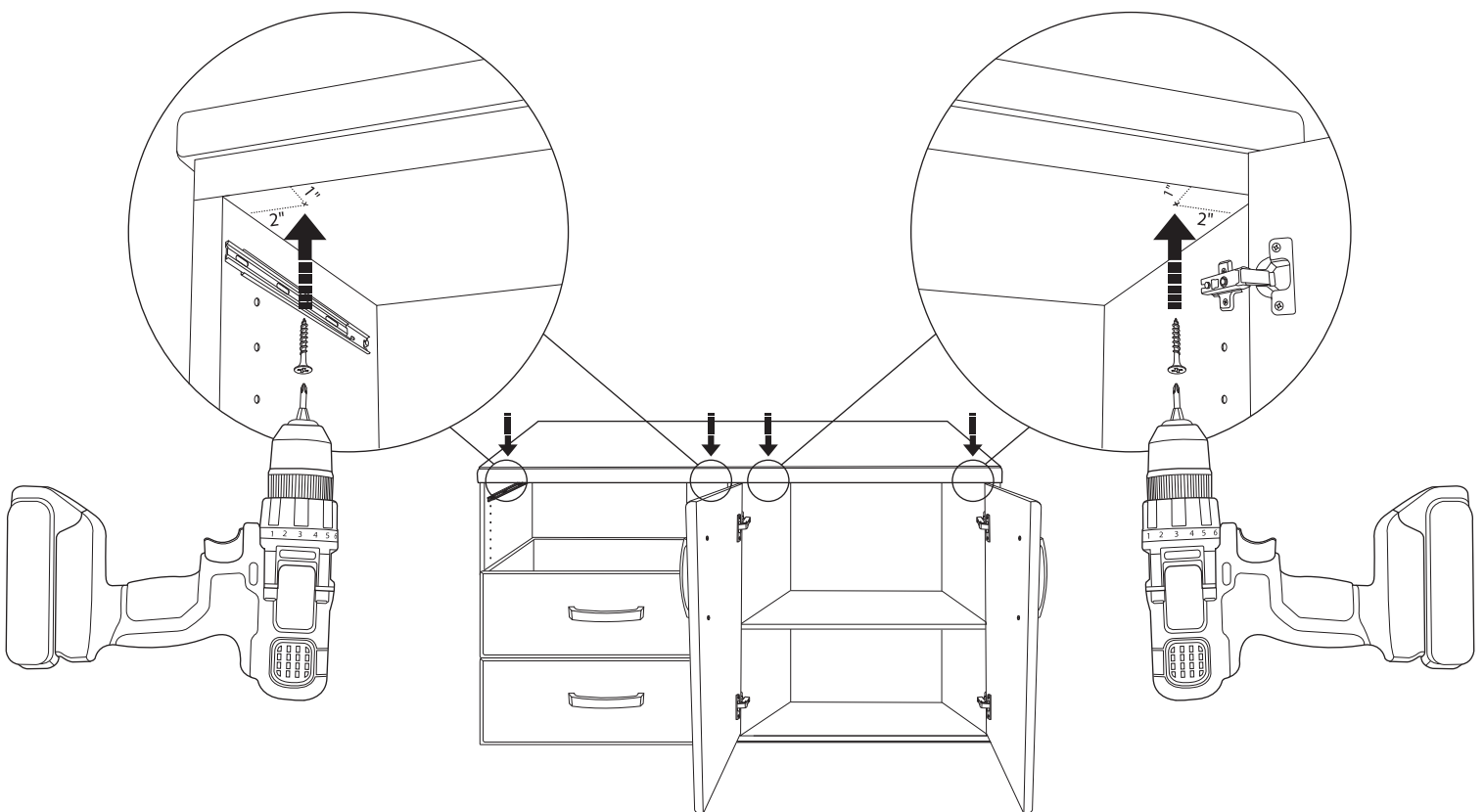
Étape 1.

Retirez le dessus du tiroir et ouvrez les portes de l'armoire.



Étape 2.

Avec la surface de travail en place sur le dessus des armoires, commencez par mesurer et marquer **2 pouces (5 cm) du côté de l'armoire et un pouce (2.5 cm) au-devant de l'armoire**. Utilisez un tournevis électrique pour visser sur le dessus de marques avec des vis à bois Phillips, en vissant au travers de l'armoire jusqu'à la surface de travail. Utilisez 2 vis par armoire. **Optionnel** : Vous pouvez sécuriser le dos de l'armoire avec deux vis supplémentaires si vous le préférez. Dans la plupart des cas, ce n'est pas nécessaire.



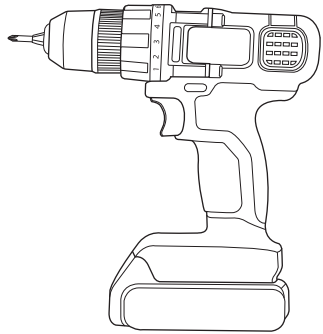
CÓMO ASEGURAR LA SUPERFICIE DE TRABAJO DE LA MESA

Para obtener soporte adicional, puede asegurar la superficie de trabajo de la mesa a los gabinetes, lo que evitará que esta se deforme o mueva mientras trabaja.

HERRAMIENTAS NECESARIAS (los tornillos no están incluidos)

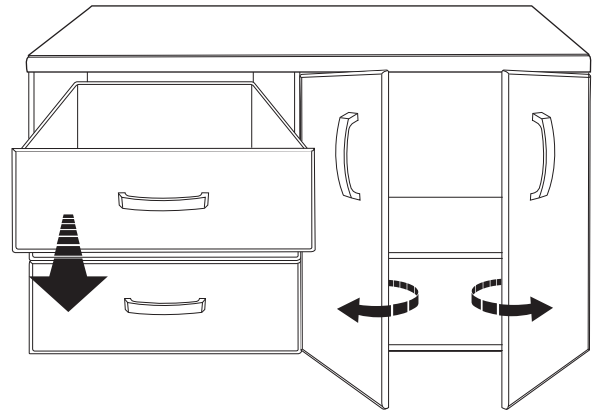


4 tornillos de madera
Phillips de cabeza plana
#8 de 1 pulgada (2.5 cm)



Destornillador Eléctrico

Paso 1. Remove the top drawer and open up cabinet doors.



Paso 2.

Con la superficie de trabajo colocada en la parte superior de los gabinetes, comience por medir y marcar **2 pulgadas (5 cm) hacia adentro del gabinete y 1 pulgada (2.5 cm) hacia adentro desde el frente del gabinete**. Utilice un destornillador eléctrico para atornillar en la parte superior de la marca con tornillos de madera Phillips, atornillando a través del gabinete en la superficie de trabajo. Utilice 2 tornillos en cada gabinete. **Opcional:** si lo desea, puede asegurar la parte posterior de los gabinetes con 2 tornillos más, aunque en la mayoría de los casos no es necesario.

