

# Assembly Instructions

---

For Spanish and French instructions, start on page 11.

Para instrucciones en español y francés, comience en la página 11.

Pour les instructions espagnoles et françaises, commencez à la page 11.

---

## ***SAFETY WARNING:***

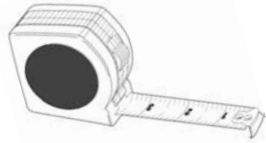
**Make sure you are installing in a clean, dry and safe environment. DO NOT STAND ON TUB LEDGE.**

## ***Before You Begin:***

Thank you for purchasing this product. Please identify all parts and hardware pieces before you begin.

When laying out parts, place them on a soft surface to prevent scratching.

## Tools Needed:



## List of Parts:



(A) 3/4 in. tube x 1



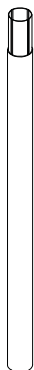
(B) Straight tube x 1  
(spring packed inside)



(C) Long tapered tube x 1



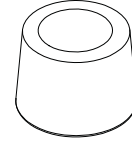
(D) Medium tapered tube x 1



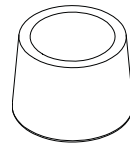
(E) Short tapered tube x 1



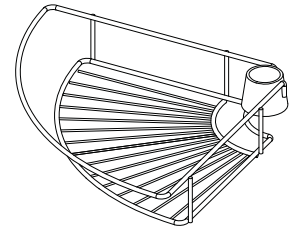
(F) Spacer x 3



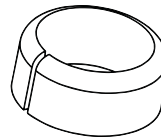
(G) Small end cap x 1



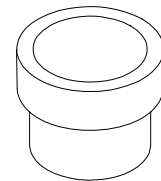
(H) Large end cap x 1



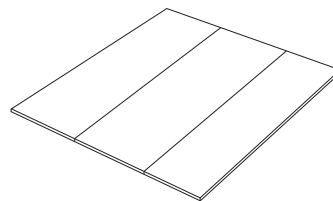
(I) Wire shelves x 4



(J) Wedge x 4



(K) Transition ring x 1

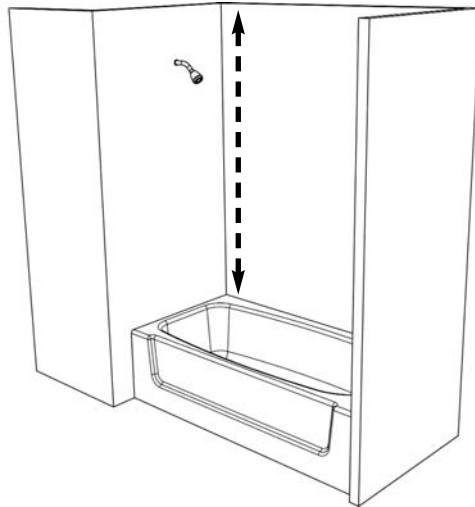


(L) Tape strip x 1

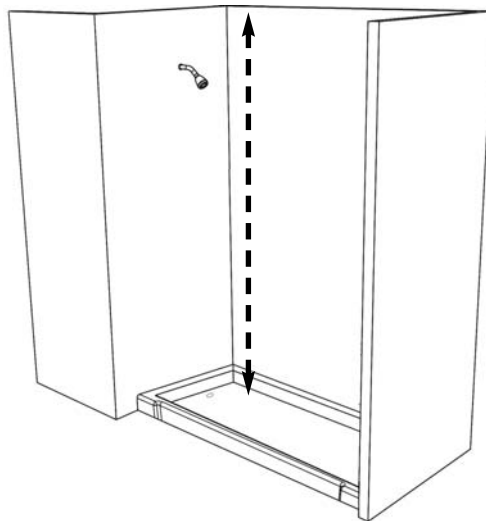
## STEP 1

1. Measure the distance between the tub ledge or the shower stall floor to the ceiling to the nearest half inch.

**fig.1**  
tub ledge (opening height)



**fig. 2**  
shower stall floor (opening height)



**STEP 2**

1. See the chart to determine what tubes (C), (D), (E) and spacers (F) are needed.

**NOTE: No matter the distance, tubes (A) and (B) are ALWAYS used.**

Opening Height (see fig.1, 2)	Use Tubes (C), (D), and (E) as Needed	Number of Spacers (F) Used
60 - 61.5 in.	(D)	3
62 - 64 in.	(C)	2
64.5 - 67 in.	(C)	3
67.5 - 71 in.	(C) and (E)	0
71.5 - 73 in.	(C) and (E)	1
73.5 - 75 in.	(C) and (D)	0
75.5 - 78 in.	(C) and (D)	1
78.5 - 81 in.	(C) and (D)	2
81.5 - 84.5 in.	(C) and (D)	3
85 - 88.5 in.	(C), (D) and (E)	0
89 - 91.5 in.	(C), (D) and (E)	1
92 - 95 in.	(C), (D) and (E)	2
95.5 - 97 in.	(C), (D) and (E)	3

**Opening Height:** \_\_\_\_\_

**Use Tubes:** \_\_\_\_\_

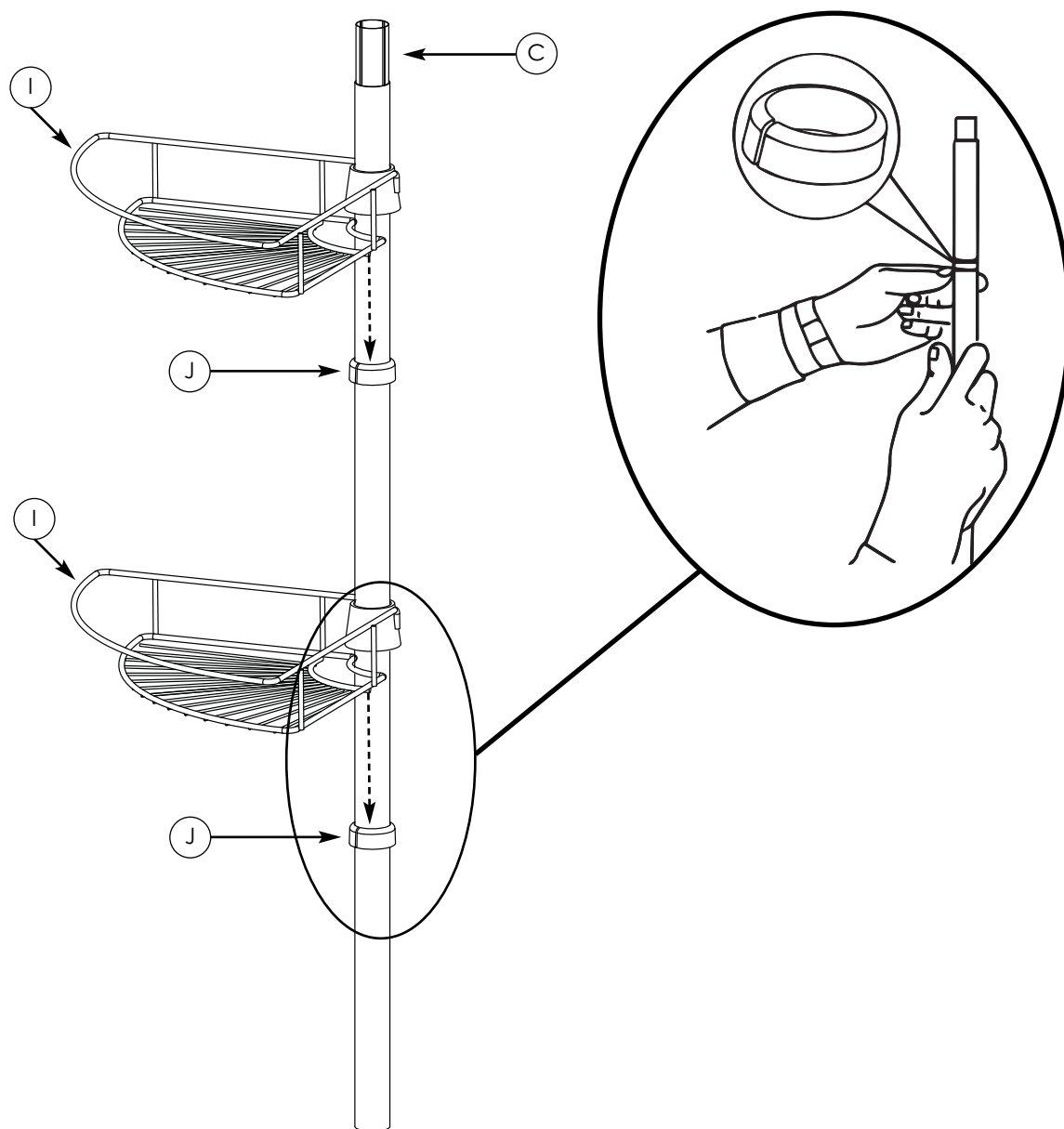
**Number of Spacers (F) Used:** \_\_\_\_\_

### STEP 3

**NOTE: ASSEMBLY SHOWN FOR 96 IN. OPENING HEIGHT.** The following assembly should be modified based on your opening height, **SEE CHART ON PAGE 4.**

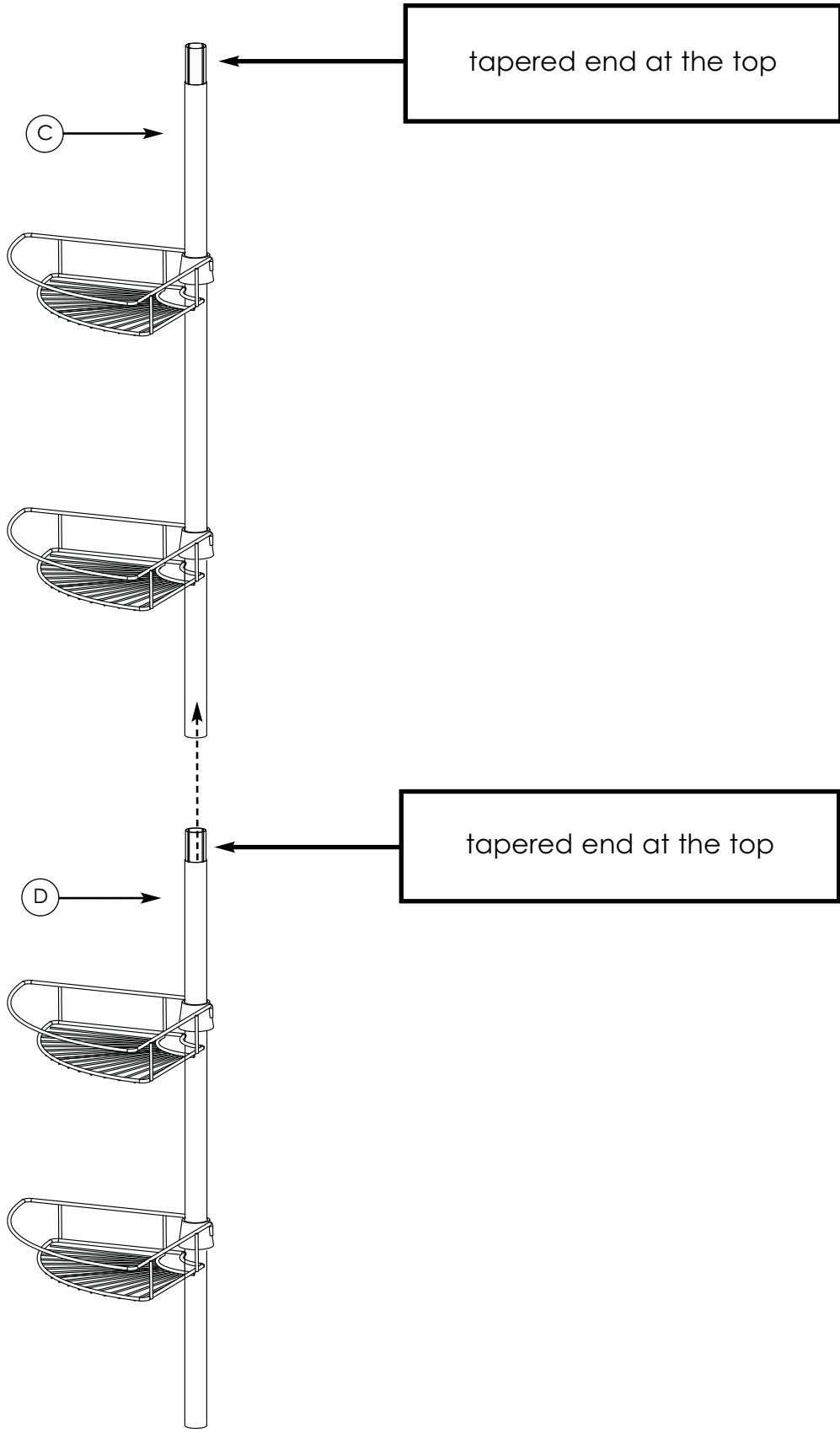
1. Place a wedge (J) (tapered or rounded end up) on a long tapered tube (C) approximately half way down.
2. Slide a wire shelf (I) down the tube and fit over the wedge (J) and repeat the process for another wire shelf (I)
3. Repeat this step for the medium tapered tube (D) and the other wire shelves (I).

**NOTE:** Shelves can be adjusted by moving the wedges (J) up or down.



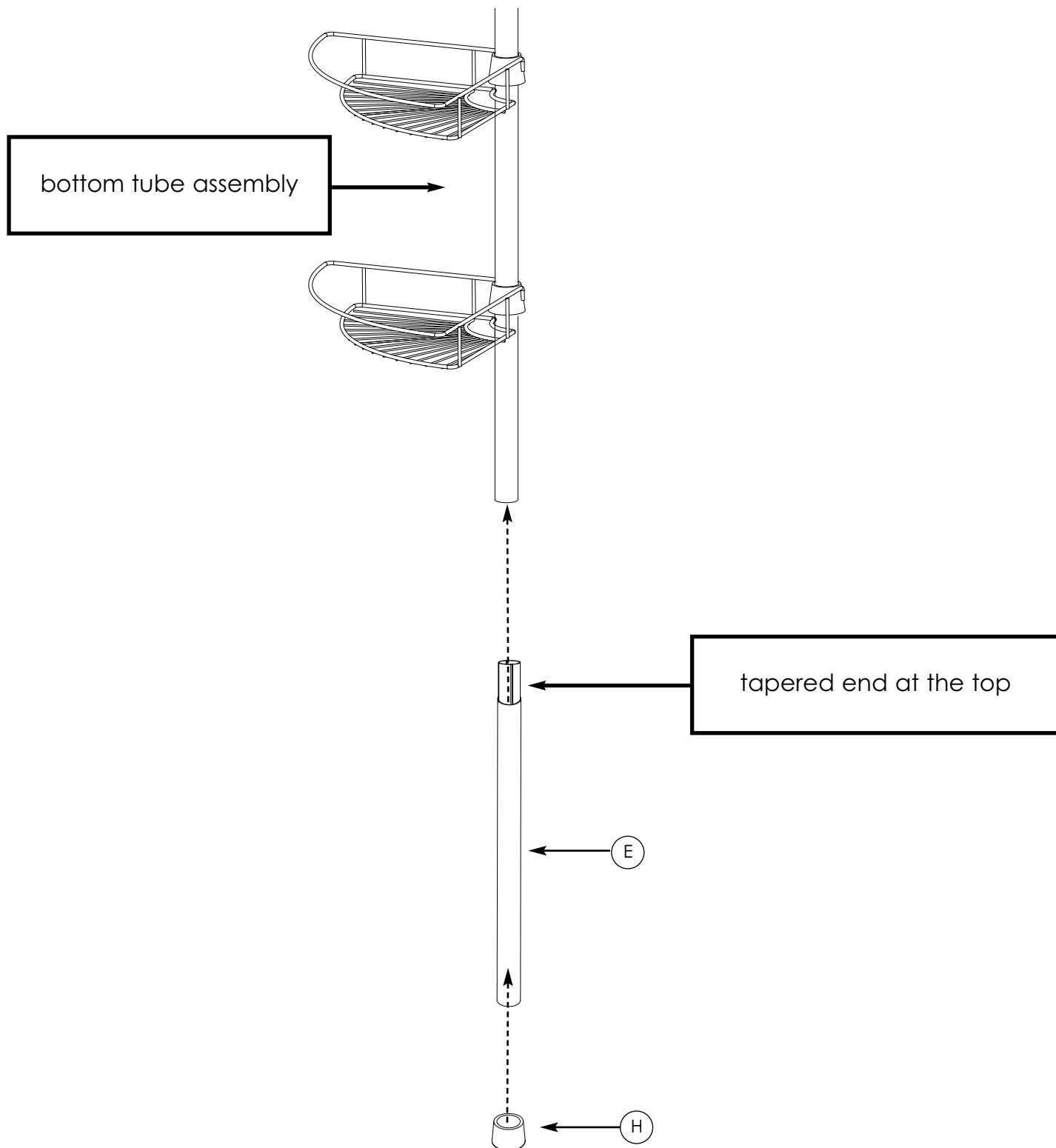
**STEP 4**

1. Place the tapered end of the medium tube (D) into the untapered end of the long tube (C), as shown.



## STEP 5

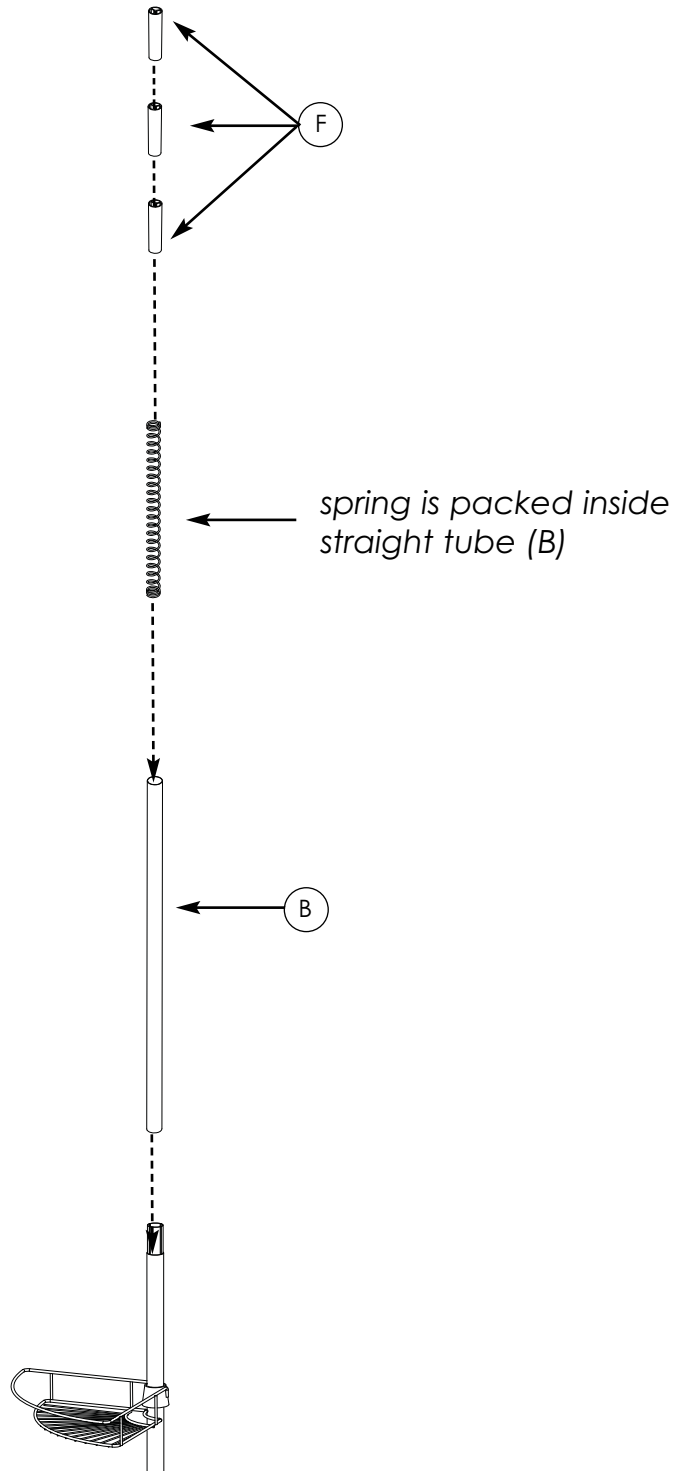
1. Place the large end cap (H) onto the short tapered tube (E).
2. Place the tapered end of the short tapered tube (E) into the untapered end of the bottom tube assembly, as shown.



## STEP 6

**NOTE: ASSEMBLY SHOWN FOR 96 IN. OPENING HEIGHT.** The following assembly should be modified based on your opening height, **SEE CHART ON PAGE 4.**

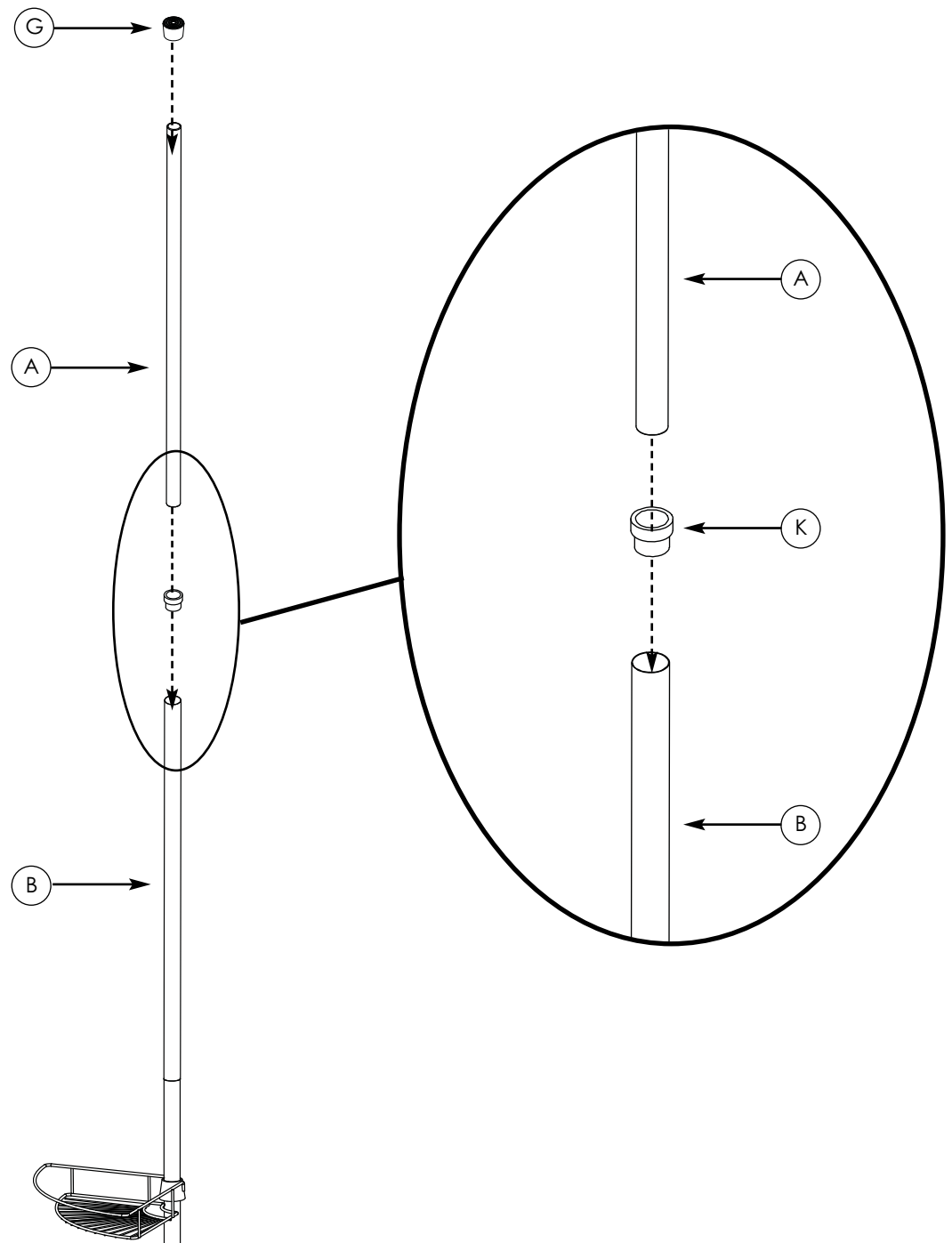
1. Place straight tube (B) on top of the assembly. Insert three spacers (F) into the straight tube (B), as shown. **NOTE: Spring is packed inside straight tube (B).**



## STEP 7

1. Place the small end cap (G) onto the 3/4 in. tube (A).
2. Insert the transition ring (K) into the straight tube (B).
3. Slide the 3/4 in. tube (A) through the transition ring (K) and into the straight tube (B), as shown.
4. Place the tape strips (L) around the seams of the tubes.

**NOTE: After inserting the 3/4 in. tube (A) into the straight tube (B) ensure that the transition ring (K) fits snugly over the straight tube (B).**

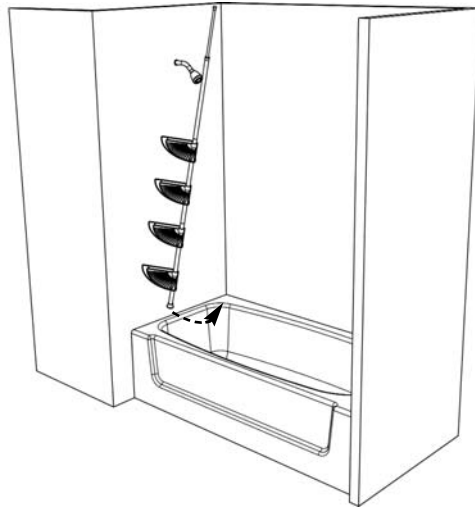


## STEP 8

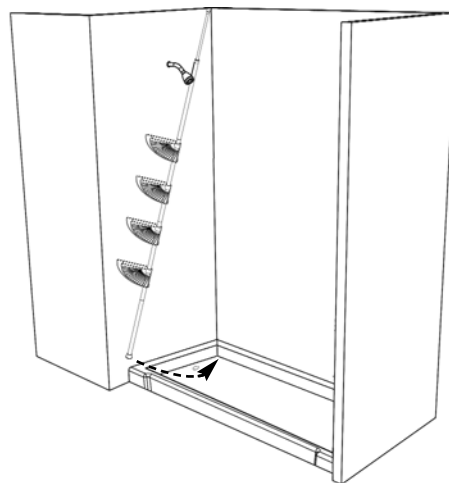
**NOTE:** Make sure you are installing in a clean, dry and safe environment.

1. Compress top of the unit against the ceiling in the desired location.
2. Move the bottom end into place so that the unit is in a vertical position.

**fig.1**  
tub ledge (opening height)



**fig. 2**  
shower stall floor (opening height)



---

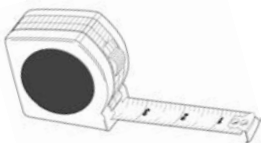
**ADVERTENCIA DE SEGURIDAD:**

**Asegúrese de que está haciendo una instalación en un entorno limpio, seco y seguro. NO SE PARE EN EL REBORDE DE LA BAÑERA.**

***Antes de que empiece:***

Muchas gracias por comprar este producto. Identifique todas las piezas y las piezas de ferretería antes de comenzar. Al distribuir las piezas, colóquelas sobre una superficie suave para evitar que se rayen.

## Herramientas Necesarias: Outils nécessaires :



## Lista de Piezas: Liste des pièces :



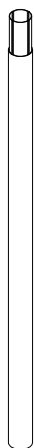
- (A) Tubo de 3/4 de pulg x 1  
tube de 19 mm (3/4 po) x 1



- (B) Tubo recto x 1  
(con resorte embutido en  
su interior)  
tube droit x 1  
(ressort à l'intérieur)



- (C) Tubo largo ahusado x 1  
tube conique long x 1



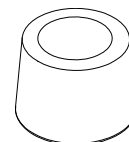
- (D) Tubo mediano ahusado x 1  
tube conique moyen x 1



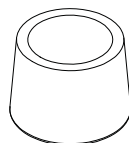
- (E) Tubo corto ahusado x 1  
tube conique court x 1



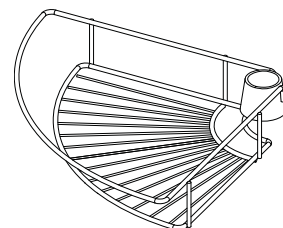
- (F) Espaciador x 3  
entretoise x 3



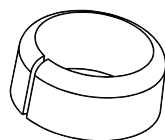
- (G) Cubierta terminal pequeña x 1  
petit embout x 1



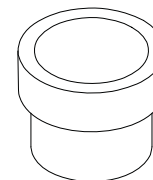
- (H) Cubierta terminal grande x 1  
gros embout x 1



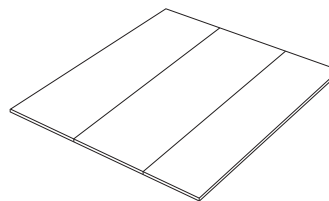
- (I) Repisas metálicas x 4  
étagère grillagée x 4



- (J) Cuña x 4  
clavettes x 4



- (K) Aro de transición x 1  
bague de transition x 1



- (L) Tira de cinta x 1  
bande adhésive x 1

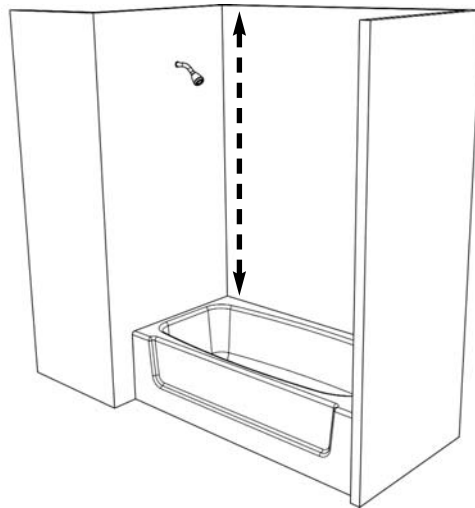
## STEP 1

1. Mida la distancia entre el reborde de la bañera o el piso del cubículo de la ducha hasta el cielorraso redondeando a la media pulgada más cercana.

1. Mesurez la distance entre le rebord de la baignoire ou le plancher de la cabine de douche et le plafond, arrondie au centimètre (demi pouce) le plus proche.

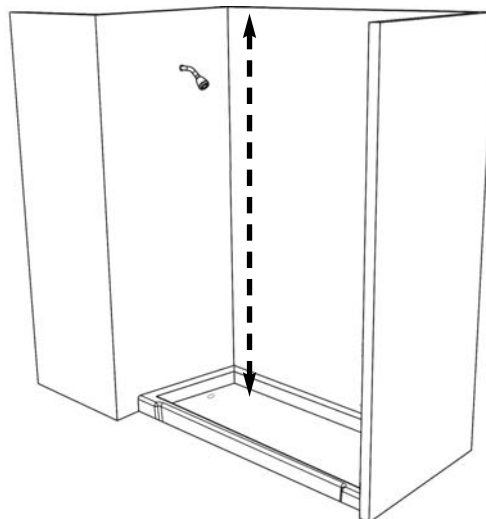
**fig.1**

reborde de la bañera (*altura de apertura*)  
rebord de la baignoire (*hauteur de l'ouverture*)



**fig. 2**

piso del cubículo de la ducha (*altura de apertura*)  
plancher de la cabine de douche (*hauteur de l'ouverture*)



## STEP 2

1. Vea la tabla para determinar cuáles tubos (C), (D), (E) y espaciadores (F) son necesarios.

1. Reportez-vous au tableau pour déterminer quels tubes (C), (D), (E) et entretoises (F) sont nécessaires.

**NOTA:** Cualquiera sea la distancia, SIEMPRE se usan los tubos (A) y (B).

**REMARQUE :** quelle que soit la distance, les tubes (A) et (B) sont TOUJOURS utilisés

Altura de apertura (ver fig.1, 2) Hauteur de l'ouverture (consultez les fig. 1, 2)	Use los tubos (C), (D) y (E) según sea necesario Utiliser les tubes (C), (D) et (E) selon les besoins	Cantidad de espaciadores (F) necesarios Nombre d'entretoises (F) utilisées
60 - 61.5 pulg. 152,5 - 156 cm (60 - 61,5 po)	(D)	3
62 - 64 pulg. 157,5 - 162,5 cm (62 - 64 po)	(C)	2
64.5 - 67 pulg. 164 - 170 cm (64,5 - 67 po)	(C)	3
67.5 - 71 pulg. 171,5 - 180 cm (67,5 - 71 po)	(C) y (E) (C) et (E)	0
71.5 - 73 pulg. 181,5 - 185,5 cm (71,5 - 73 po)	(C) y (E) (C) et (E)	1
73.5 - 75 pulg. 187 - 190,5 cm (73,5 - 75 po)	(C) y (D) (C et (D)	0
75.5 - 78 pulg. 192 - 198 cm (75,5 - 78 po)	(C) y (D) (C) et (D)	1
78.5 - 81 pulg. 199 - 206 cm (78,5 - 81 po)	(C) y (D) (C) et (D)	2
81.5 - 84.5 pulg. 207 - 215 cm (81,5 - 84,5 po)	(C) y (D) (C) et (D)	3
85 - 88.5 pulg. 216 - 225 cm (85 - 88,5 po)	(C), (D) y (E) (C), (D) et (E)	0
89 - 91.5 pulg. 226 - 232,5 cm (89 - 91,5 po)	(C), (D) y (E) (C), (D) et (E)	1
92 - 95 pulg. 234 - 241,5 cm (92 - 95 po)	(C), (D) y (E) (C), (D) et (E)	2
95.5 - 97 pulg. 242,5 - 246,5 cm (95,5 - 97 po)	(C), (D) y (E) (C), (D) et (E)	3

**Altura de apertura / Hauteur de l'ouverture :** \_\_\_\_\_

**Use los tubos / Utiliser les tube :** \_\_\_\_\_

**Cantidad de espaciadores (F) necesarios / Nombre d'entretoises (F) utilisées :**

\_\_\_\_\_

## STEP 3

**NOTA: ENSAMBLE MOSTRADO PARA INSTALACIÓN EN ALTURA DE APERTURA DE 96 PULGADAS.** El siguiente ensamble se debe modificar basándose en la altura de apertura, **VER TABLA EN LA PÁGINA 14.**

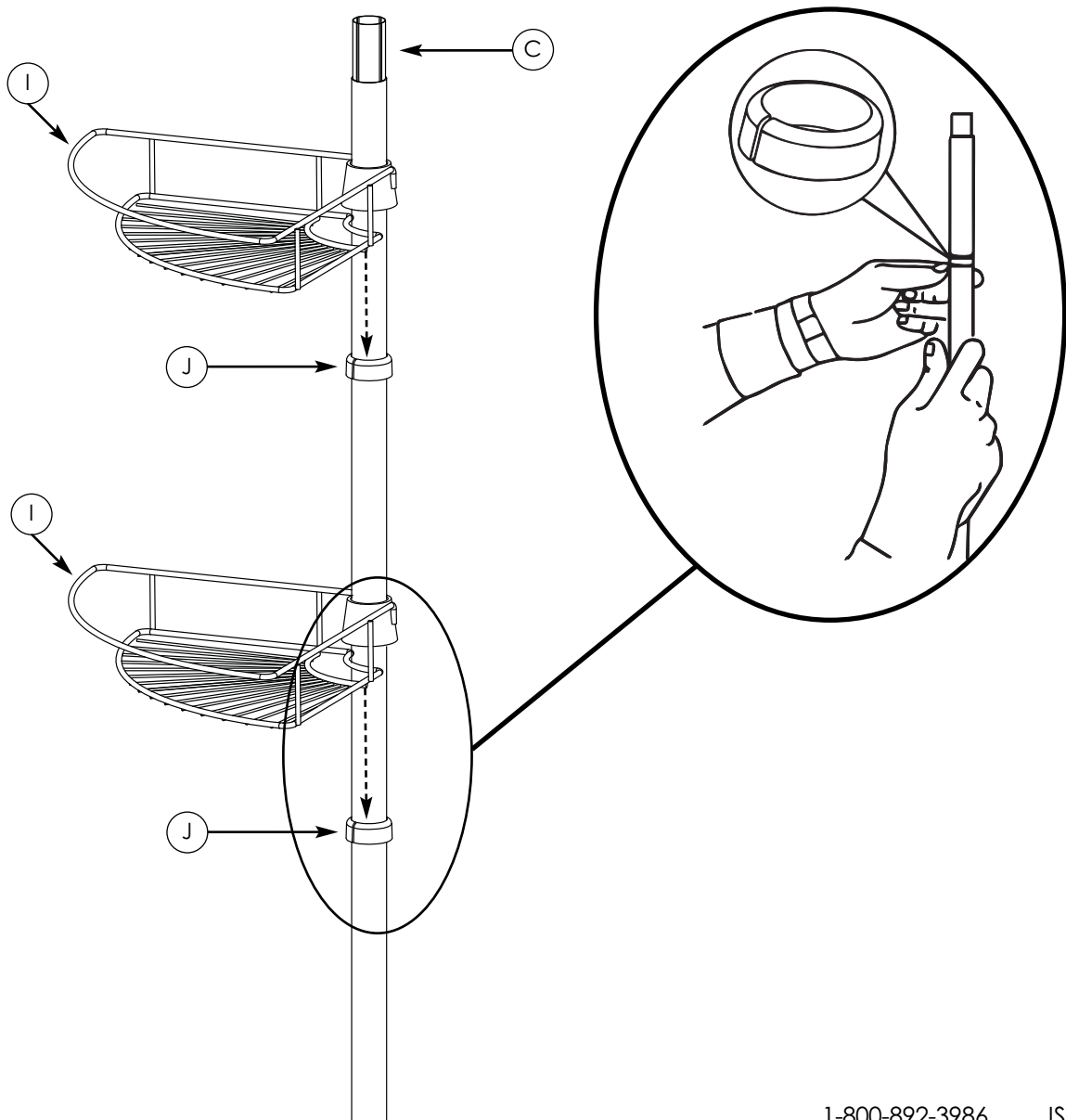
1. Coloque una cuña (J) (con el extremo ahusado o redondeado hacia arriba) sobre un tubo largo ahusado (C) aproximadamente por el centro.
2. Deslice una repisa metálica (I) por el tubo y colóquela sobre la cuña (J) y repita el proceso para otra repisa metálica (I).
3. Repita este paso para el tubo mediano ahusado (D) y las otras repisas metálicas (I).

**NOTA:** Las repisas se pueden regular desplazando las cuñas (J) hacia arriba o hacia abajo.

**REMARQUE : ASSEMBLAGE ILLUSTRÉ POUR L'OUVERTURE DE 244 CM (96 PO) DE HAUT.** L'assemblage suivant doit être modifié en fonction de la hauteur de l'ouverture. **REPORTEZ-VOUS AU TABLEAU DE LA PAGE 14.**

1. Placez une clavette (J) (extrémité conique ou arrondie vers le haut) sur un tube conique long (C), à mi-hauteur environ.
2. Glissez une étagère grillagée (I) le long du tube et installez-la sur la clavette (J) et répétez l'opération pour une autre étagère grillagée (I)
3. Répétez cette étape pour le tube conique moyen (D) et les dernières étagères grillagées (I).

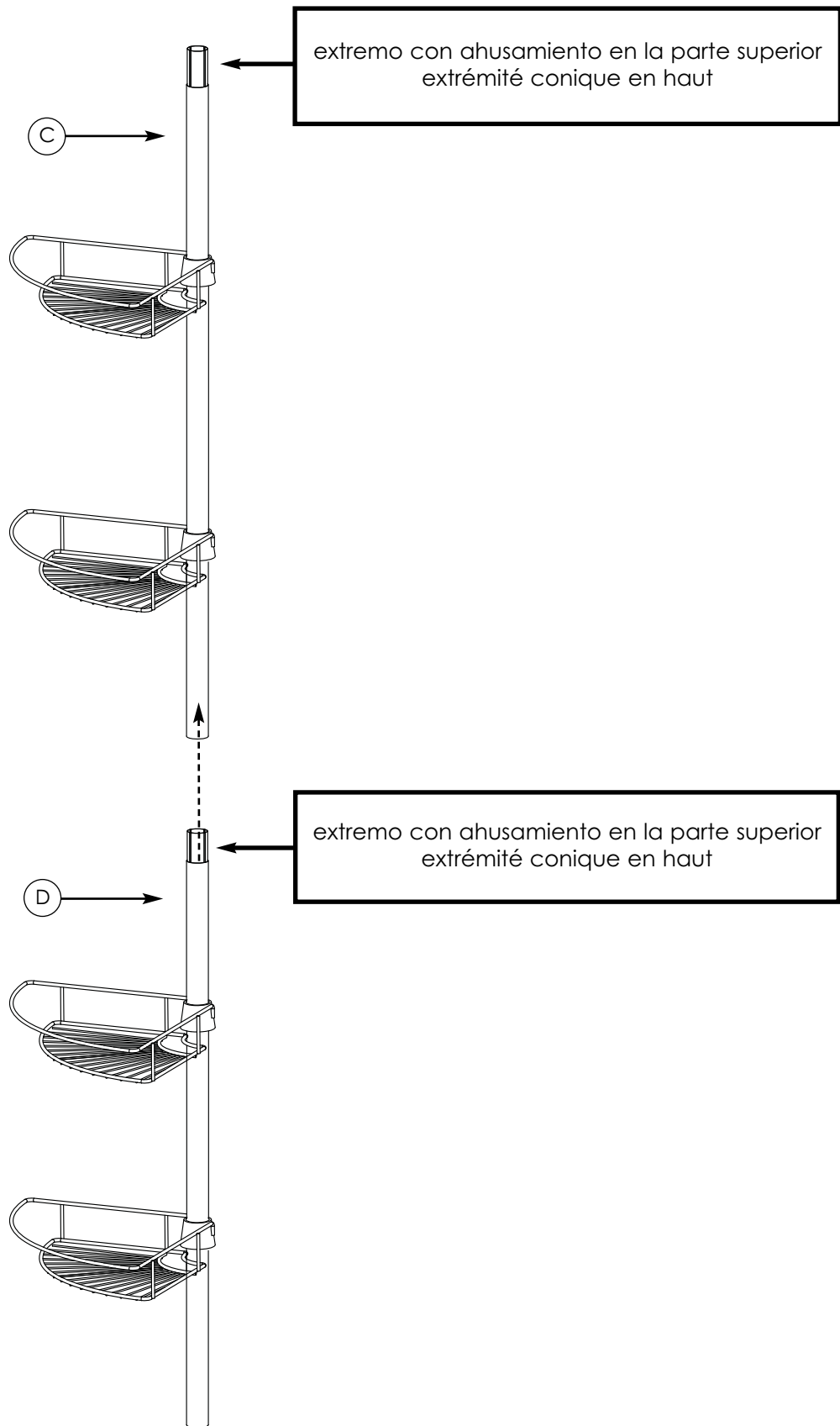
**REMARQUE :** la hauteur des étagères peut être réglée en déplaçant les clavettes (J) de haut en bas.



## STEP 4

1. Coloque el extremo ahusado del tubo mediano (D) dentro del extremo no ahusado del tubo largo (C), como se ilustra.

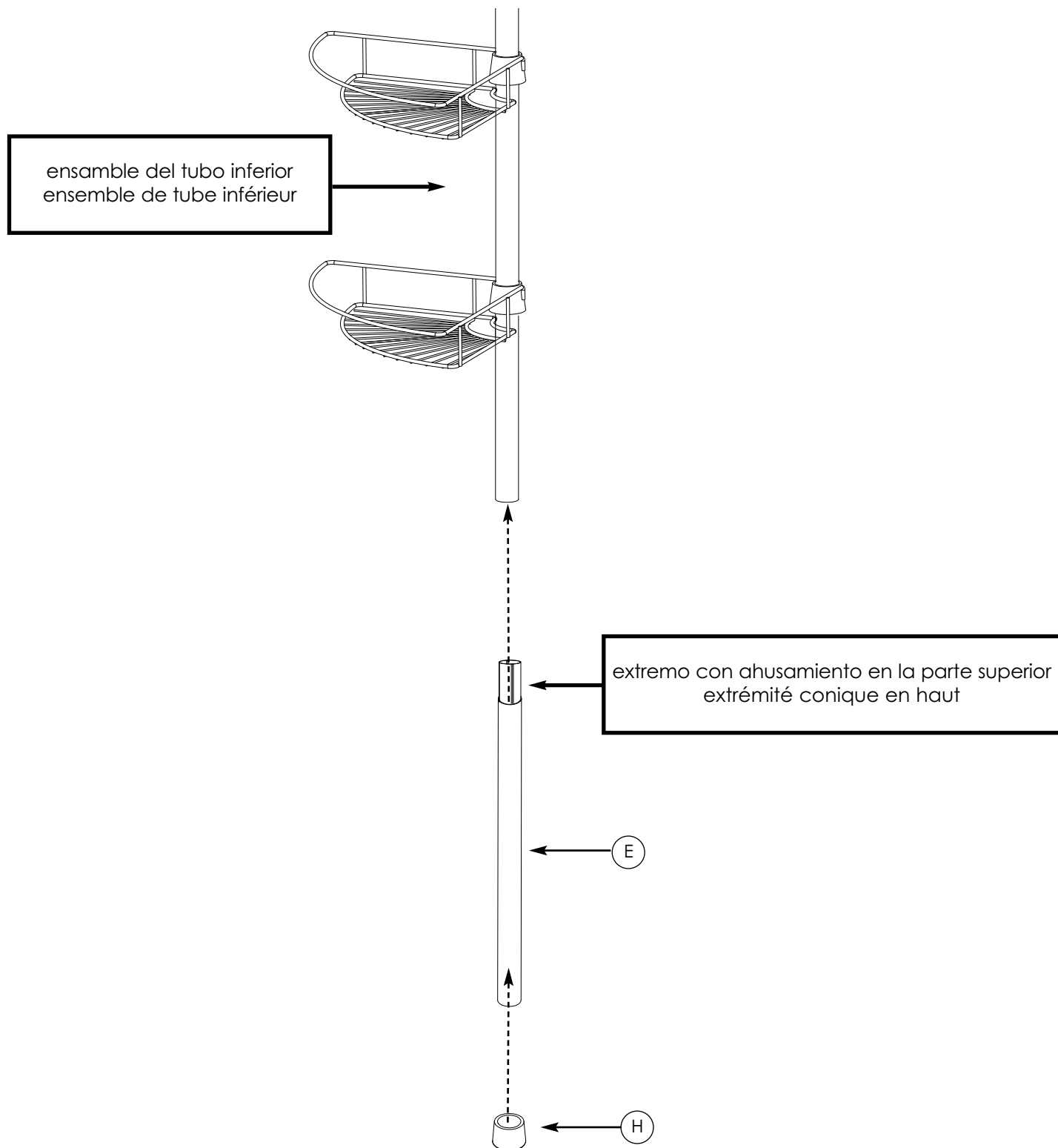
1. Enfilez l'extrémité conique du tube moyen (D) dans l'extrémité non conique du tube long (C), comme illustré.



## STEP 5

1. Coloque la cubierta terminal grande (H) sobre el tubo corto ahusado (E).
2. Coloque el extremo ahusado del tubo corto ahusado (E) dentro del extremo que no está ahusado del ensamble del tubo inferior, como se ilustra.

1. Enfilez le gros embout (H) au bout du tube conique court (E).
2. Enfilez l'extrémité conique du tube conique court (E) dans l'extrémité non conique de l'ensemble de tube inférieur, comme illustré



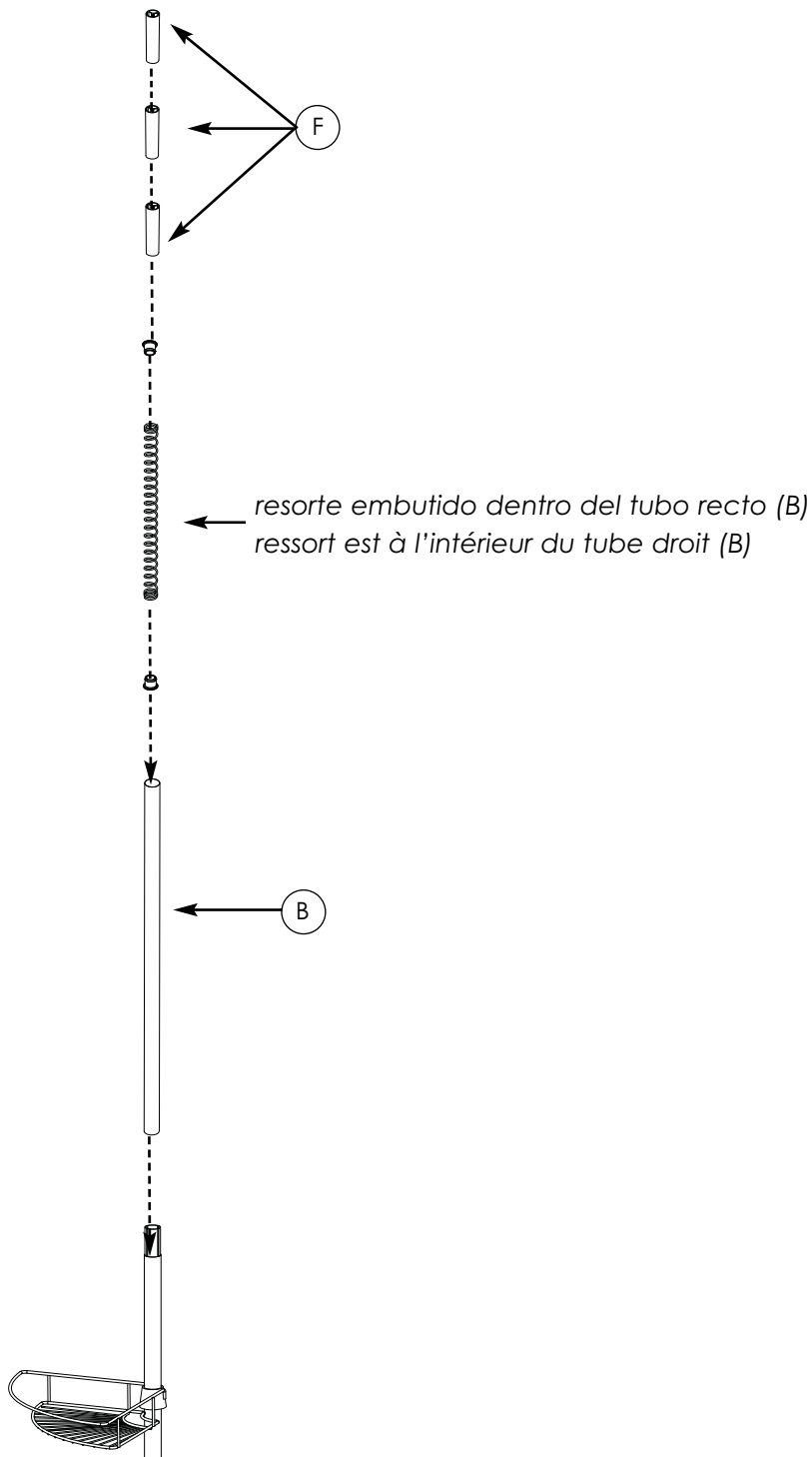
## STEP 6

**ENSAMBLE MOSTRADO PARA INSTALACIÓN EN ALTURA DE APERTURA DE 96 PULGADAS.** El siguiente ensamble se debe modificar basándose en la altura de apertura, **VER TABLA EN LA PÁGINA 14.**

1. Coloque el tubo recto (B) sobre el ensamble. Inserte tres espaciadores (F) dentro del tubo recto (B), como se ilustra. **NOTA: Resorte embutido dentro del tubo recto (B).**

**REMARQUE : ASSEMBLAGE ILLUSTRÉ POUR L'OUVERTURE DE 244 CM (96 PO).** L'assemblage suivant doit être modifié en fonction de la hauteur de l'ouverture. **REPORTEZ-VOUS AU TABLEAU DE LA PAGE 14.**

1. Placez le tube droit (B) en haut de l'ensemble de tube. Enfilez trois entretoises (F) dans le tube droit (B), comme illustré. **REMARQUE : ressort est à l'intérieur du tube droit (B).**



## STEP 7

1. Coloque la cubierta terminal pequeña (G) sobre el tubo de 3/4 pulg. (A).

2. Inserte el aro de transición (K) dentro del tubo recto (B).

3. Deslice el tubo de 3/4 pulg. (A) a través del aro de transición (K) y dentro del tubo recto (B), como se ilustra.

4. Coloque las tiras de cinta (L) alrededor de las uniones de los tubos.

**NOTA:** Después de insertar el tubo de 3/4 pulg. (A) dentro del tubo recto (B), asegúrese de que el aro de transición (K) calce con comodidad sobre el tubo recto (B).

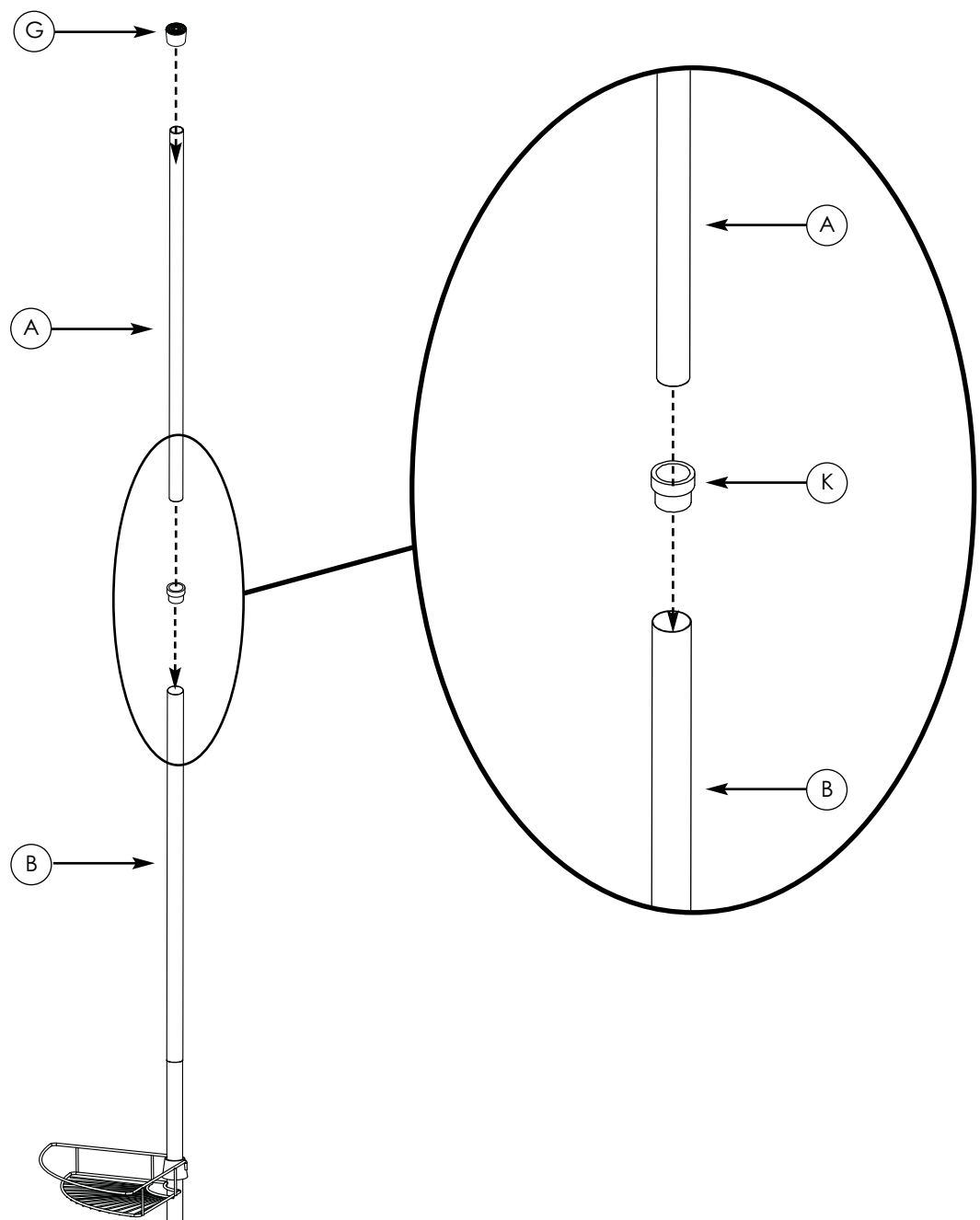
1. Placez le petit embout (G) sur le tube de 19 mm (3/4 po) (A).

2. Enfilez la bague de transition (K) dans le tube droit (B).

3. Glissez le tube de 19 mm (3/4 po) (A) dans la bague de transition (K) et dans le tube droit (B), comme illustré.

4. Placez les bandes adhésives (L) autour des joints des tubes.

**REMARQUE :** une fois le tube de 19 mm (3/4 po) (A) inséré dans le tube droit (B), assurez-vous que la bague de transition (K) est bien insérée sur le tube droit (B).



## STEP 8

**NOTA:** Asegúrese de que está haciendo una instalación en un entorno limpio, seco y seguro.

1. Comprima la parte superior de la unidad contra el cielorraso en el lugar deseado.

2. Desplace el extremo inferior a su lugar de manera que la unidad esté en posición vertical.

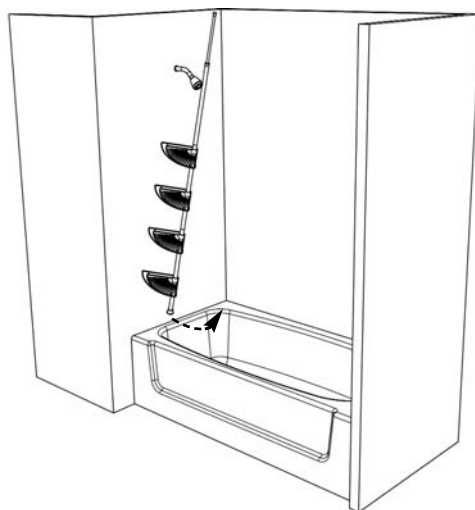
**REMARQUE :** assurez-vous d'installer le produit dans un endroit propre, sec et sécurisé.

1. Comprimez le haut de l'unité contre le plafond à l'endroit désiré.

2. Déplacez la section inférieure de manière à ce que l'unité soit verticale.

**fig.1**

reborde de la bañera (*altura de apertura*)  
rebord de la baignoire (*hauteur de l'ouverture*)



**fig. 2**

piso del cubículo de la ducha (*altura de apertura*)  
plancher de la cabine de douche (*hauteur de l'ouverture*)

