

Storage Box
Aufbewahrungsbox
Coffre de Rangement
Caja de Almacenamiento
Scatola Portaoggetti in Legno
Skrzynia do przechowywania
Opslagruimte

THIS INSTRUCTION BOOKLET CONTAINS **IMPORTANT** SAFETY INFORMATION.
PLEASE READ AND KEEP FOR FUTURE REFERENCE.

EN



Before You Start

- ⚠ Please read all instructions carefully.
- ⚠ Retain instructions for future reference.
- ⚠ Separate and count all parts and hardware.
- ⚠ Read through each step carefully and follow the proper order.
- ⚠ We recommend that, where possible, all items are assembled near to the area in which they will be placed in use, to avoid moving the product unnecessarily once assembled.
- ⚠ Always place the product on a flat, steady and stable surface.
- ⚠ Keep all small parts and packaging materials for this product away from babies and children as they potentially pose a serious choking hazard.

DE



Vor dem Beginnen

- ⚠ Bitte lesen Sie alle Anweisungen sorgfältig durch.
- ⚠ Bewahren Sie die Anweisungen zur zukünftigen Verwendung auf.
- ⚠ Überprüfen Sie, ob alle Teile und Zubehörteile vorhanden sind.
- ⚠ Lesen Sie jeden Schritt sorgfältig durch und befolgen Sie die richtige Reihenfolge.
- ⚠ Wir empfehlen, alle Teile möglichst in der Nähe des Aufstellungsortes zu montieren, um unnötige Bewegungen nach der Montage zu vermeiden.
- ⚠ Stellen Sie den Artikel immer auf eine ebene, feste und stabile Fläche.
- ⚠ Halten Sie alle kleinen Teile und Verpackungsmaterialien fern von Babys und Kindern, ansonsten besteht Erstickengefahr.

FR



Avant de Commencer

- △ Veuillez lire attentivement toutes les instructions.
- △ Conservez les instructions pour vous y référer ultérieurement.
- △ Vérifiez toutes les pièces et les accessoires.
- △ Lisez attentivement chaque étape et suivez l'ordre correct.
- △ Nous recommandons que, dans la mesure du possible, tous les produits soient assemblés à proximité de la zone où ils seront utilisés, afin d'éviter tout déplacement inutile du produit une fois assemblé.
- △ Placez toujours le produit sur une surface plane et stable.
- △ Conservez toutes les petites pièces de ce produit et les matériaux d'emballage hors de portée des bébés et des enfants, car ils pourraient présenter un risque d'étouffement.

ES



Antes de Empezar

- △ Lea atentamente todas las instrucciones.
- △ Conserve las instrucciones para futuras consultas.
- △ Separe y cuente todas las piezas y los accesorios.
- △ Lea detenidamente cada paso y siga el orden correcto.
- △ Recomendamos que, siempre que sea posible, todos los elementos se monten cerca de la zona en la que se van a utilizar, para evitar mover el producto innecesariamente una vez montado.
- △ Coloque siempre el producto sobre una superficie plana, estable y firme.
- △ Mantenga todas las piezas pequeñas y los materiales de embalaje de este producto lejos de los bebés y los niños, ya que pueden representar un grave riesgo de asfixia.

IT



Prima di Iniziare

- ⚠ Si prega di leggere attentamente tutte le istruzioni.
- ⚠ Conservare le istruzioni per riferimento futuro.
- ⚠ Separare e contare tutte le parti e gli accessori.
- ⚠ Leggere attentamente ogni passo e seguire l'ordine corretto.
- ⚠ Si consiglia, ove possibile, di assemblare tutti gli articoli vicino alla zona in cui verranno posti in uso, per evitare di spostare inutilmente il prodotto una volta assemblato.
- ⚠ Posizionare sempre il prodotto su una superficie piana, stabile.
- ⚠ Tenere tutte le piccole parti e i materiali di imballaggio di questo prodotto lontano dalla portata di neonati e bambini, in quanto possono costituire un serio pericolo di soffocamento.

PL



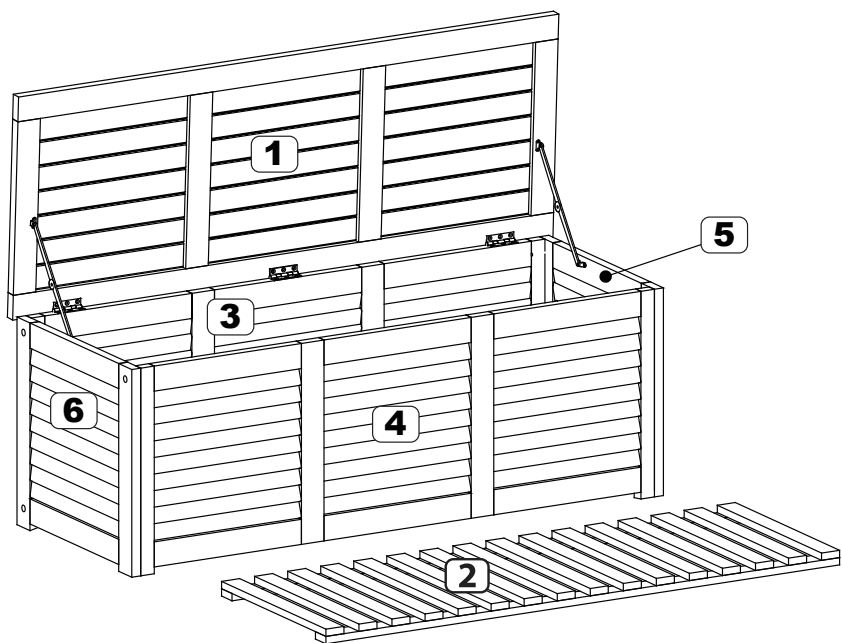
Zanim Zacziesz

- ⚠ Zapoznaj się z instrukcją.
- ⚠ Zachowaj instrukcję do wglądu.
- ⚠ Posortuj części i upewnij się, że zestaw jest kompletny.
- ⚠ Zapoznaj się ze sposobem montażu i postępuj zgodnie z instrukcją.
- ⚠ Zalecamy, aby montaż odbywał się możliwie najbliżej miejsca docelowego położenia produktu, aby uniknąć niepotrzebnego przesuwania.
- ⚠ Upewnij się, że produkt znajdzie się na płaskiej i stabilnej powierzchni.
- ⚠ Upewnij się, że materiały wykorzystane podczas pakowania produktu oraz jego elementy znajdują się poza zasięgiem dzieci.

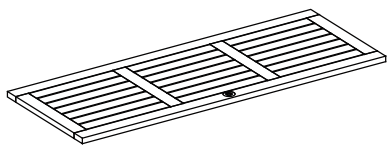


Voordat U Begint

- ⚠ Lees alstublieft alle instructies zorgvuldig door.
- ⚠ Bewaar de instructies voor toekomstig gebruik.
- ⚠ Scheid en tel alle onderdelen en beslag.
- ⚠ Lees elke stap zorgvuldig door en volg de juiste volgorde.
- ⚠ Wij raden aan om, waar mogelijk, alle items te monteren in de nabijheid van de plaats waar ze zullen worden gebruikt, om onnodige verplaatsing van het product na montage te voorkomen.
- ⚠ Plaats het product altijd op een vlak, stabiel en stevig oppervlak.
- ⚠ Houd alle kleine onderdelen en verpakkingsmaterialen van dit product buiten bereik van baby's en kinderen omdat ze een ernstig verstikkingsgevaar kunnen vormen.

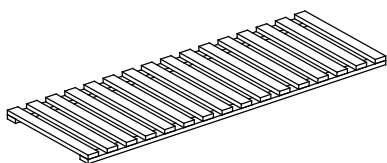


1 x1



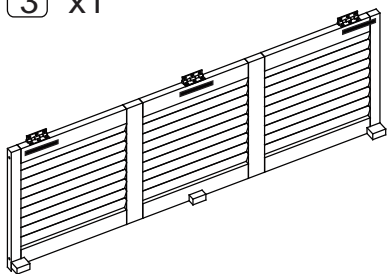
Top Panel
/Obere Platte
/Plaque Supérieure
/Panel superior
/Pannello superiore
/Panel górny
/Bovenste paneel

2 x1



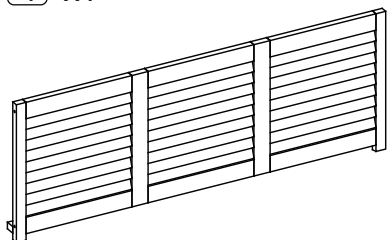
Bottom Panel
/Untere Platte
/Plaque Inférieure
/Panel inferior
/Pannello inferiore
/Panel dolny
/Onderste paneel

3 x1



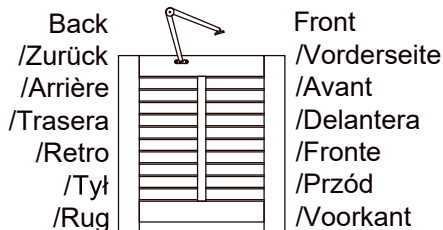
Back Panel
/Rückwandplatte
/Plaque Arrière
/Panel trasero
/Pannello posteriore
/Panel tylny
/Achterpaneel

4 x1



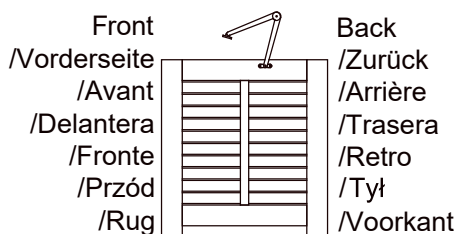
Front Panel
/Vordere Platte
/Plaque Avant
/Panel frontal
/Pannello frontale
/Panel przedni
/Voorpaneel

5 x1



Left Side Panel
/Linke Seitenwand
/Plaque Latérale Gauche
/Panel lateral izquierdo
/Pannello sinistro
/Lewy panel boczny
/Linker zijpaneel

6 x1



Right Side Panel
/Rechte Seitenwand
/Plaque Latérale Droite
/Panel lateral derecho
/Pannello destro
/Prawy panel boczny
/Rechter zijpaneel



A x2

M4 Allen Key
/Inbusschlüssel
/Clé Allen
/Llave Allen
/Chiave a brugola
/M4 Klucz imbusowy
/M4 inbussleutel



M4x15mm
B x13

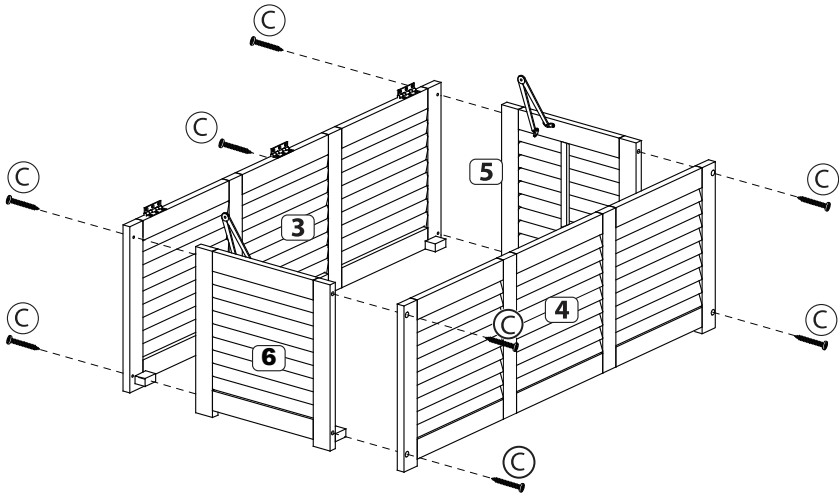
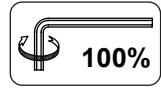
Screw
/Schraube
/Vis
/Tornillo
/Vite
/Śruba
/Schroef



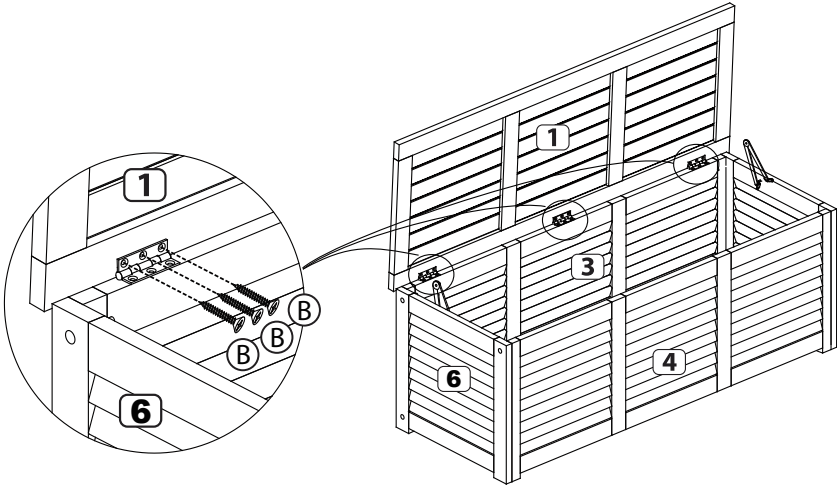
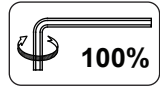
M6x55mm
C x8

Screw
/Schraube
/Vis
/Tornillo
/Vite
/Śruba
/Schroef

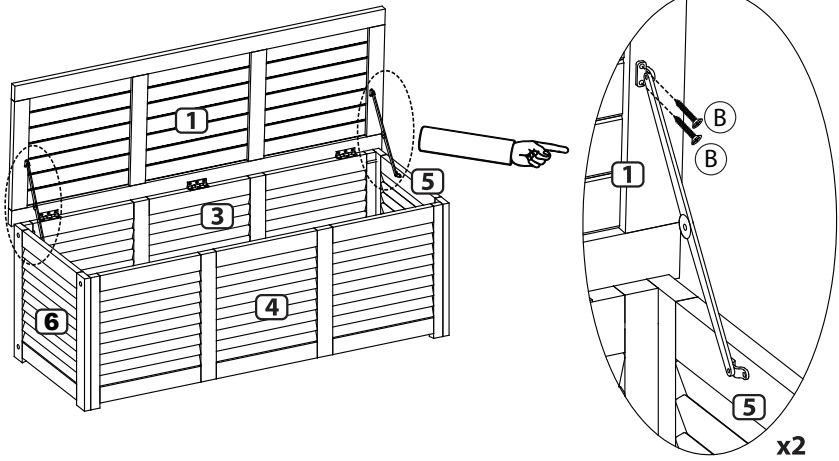
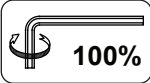
1



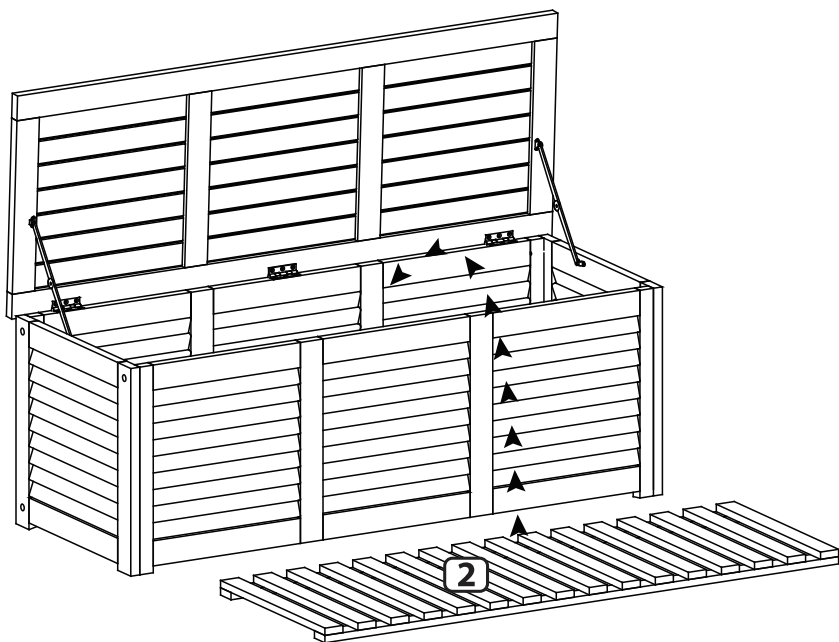
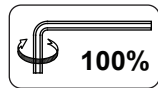
2



3

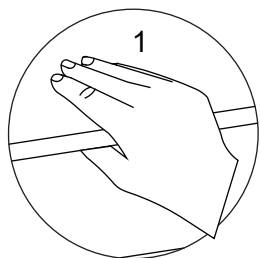


4

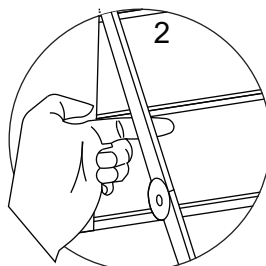


Tips: open and close the top lid / Tipps: Öffnen und Schließen des oberen Deckels/Conseils : ouvrez et fermez le couvercle supérieur/Consejos: Abrir y cerrar la tapa superior./Nota: Aprire e Chiudere il Coperchio Superiore./Wskazówki: Otwieranie i zamykanie pokrywy/Tips: open en sluit het bovenste deksel

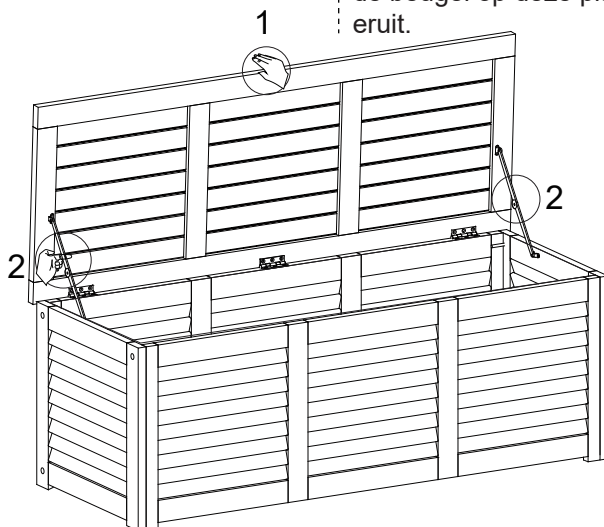
Open / Öffnen / Ouvrir / Abrir / Aprire / OTWÓRZ / Open



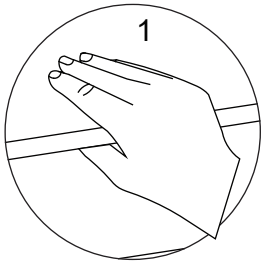
Hold the top of storage box. /Halten Sie den Deckel der Aufbewahrungsbox /Tenez le haut du coffre de rangement /Sujete la parte superior de la caja de almacenamiento. /Tenere la parte superiore della scatola portaoggetti in legno. /Przytrzymaj górny panel skrzyni /Houd de bovenkant van de opbergdoos vast.



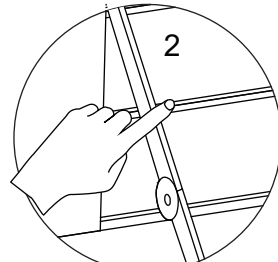
Pull out the bracket at this place. /Ziehen Sie das Stützcharnier an dieser Stelle heraus /Retirez le support à cet endroit /Extraiga el soporte en este lugar. /Estrarre la staffa in questo punto. /Wyciągnij wspornik w tym miejscu /Trek de beugel op deze plaats eruit.



**Close / Schließen / Fermer / Cerrar / Chiudere
/ ZAMKNIJ / Dichtbij**



Hold the top of storage box. /Halten Sie den Deckel der Aufbewahrungsbox /Tenez le haut du coffre de rangement /Sujete la parte superior de la caja de almacenamiento. /Tenere la parte superiore della scatola portaoggetti in legno. /Przytrzymaj górny panel skrzyni /Houd de bovenkant van de opbergdoos vast.



Push in the bracket at this place. /Schieben Sie das Stützscharnier an dieser Stelle ein /Poussez le support à cet endroit /Empuje el soporte en este lugar. /Spingere la staffa in questo punto. /Wciśnij wspornik w tym miejscu /Duw de beugel op deze plaats in.

