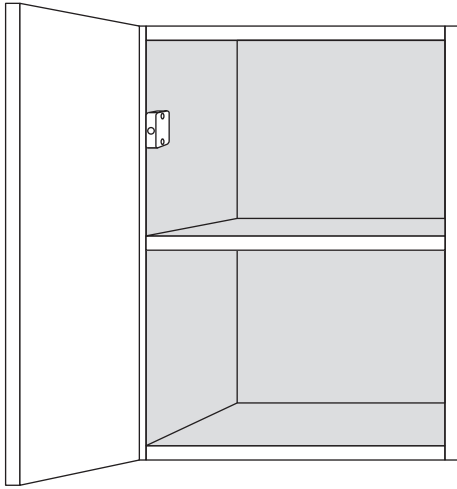
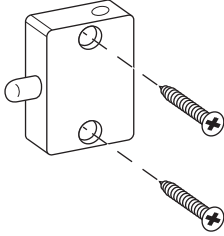


Cabinet Door Light Switch

Interrupteur d'éclairage de porte d'armoire

MOUNTING / MONTAGE



1-YEAR LIMITED WARRANTY/ GARANTIE LIMITÉE DE 1 AN

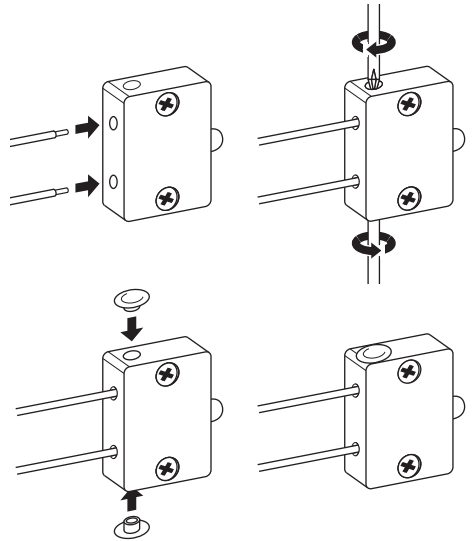
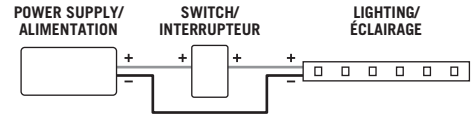
This product is for dry location use only. Improper installation, improper powering, abuse, or failure to use this product for its intended purpose will void warranty. Proof of purchase is required for all returns. Questions? Email support@armacostlighting.com.

Ce produit doit être utilisé uniquement dans des endroits secs. L'utilisation de ce bloc d'alimentation à des fins autres que celles pour lesquelles il a été conçu ou une installation incorrecte de celui-ci annulera la garantie. Questions? Courriel support@armacostlighting.com.

WIRING / CÂBLAGE

Install switch in the positive (+) wire circuit. There is no correct input/output on the switch – either orientation will work.

Installez l'interrupteur dans le circuit du câble CC positif (+). Il n'y a pas d'entrée/sortie correcte sur le commutateur – l'une ou l'autre orientation fonctionnera.



SPECIFICATIONS

Dimensions 24mm x 33mm x 11mm
 Input voltage/Tension d'entrée 12V/24V
 IP rating/Classement IP 20
 Max load at 12V/Charge maximale à 12V 12 watts
 Max load at 24V/Charge maximale à 24V 24 watts

armacostlighting.com

© 2022 Armacost Lighting.
 All rights reserved. Tous droits réservés