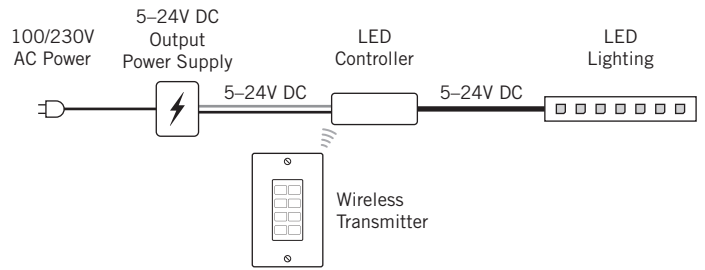


Wall-Mount Wireless Touchpad for RGB Color Controllers

Item 733121

- **Compatible with:** items 723421, 713420
- **Includes:** touchpad, mounting screws, drywall anchors, & battery
- For dry location use only
- Operating range of up to 100 ft. depending on environment

Features RF pairing technology for expandability and multi-zone lighting control. This remote wireless touchpad can be paired to control and synchronize multiple receivers in the same area, or multiple touchpad/receiver sets can control different zones of lighting in the same area without cross interference.

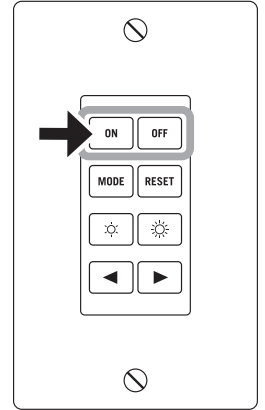


OPERATION AND PAIRING

1. Make sure the color controller is installed and working properly. When pairing, be within 10 feet of the receiver.
2. Disconnect power to the power supply for at least 10 seconds.
3. To pair, press and hold the ON and OFF keys simultaneously. While continuing to hold the buttons, restore power to the power supply and color controller.

To test, press the ON key of the wireless touchpad to confirm that it can control the receiver. If not, repeat the process.

IMPORTANT: Do not press any key on the wireless touchpad repeatedly or too quickly or the receivers can lose synchronization or fail to operate in unison. Firm, deliberate button presses are required to keep multiple dimmers in synch. For effective synchronization, all receivers must be within range of the single wireless touchpad.



TROUBLESHOOTING

The wireless touchpad does not work.

Be sure the wireless touchpad is in range of the receiver.

Try moving the touchpad closer to the receiver. Actual operational distance will vary based on walls and line of sight obstructions, and other nearby electronic devices.

Be sure your battery is good. Replace the battery if in doubt. A battery will last from 6 months up to 2 years, depending on usage.

The receiver may need to be paired again with your transmitter.

If the receiver is functioning properly and the touchpad battery is fresh, yet the touchpad will not control the lighting, repeat the pairing instructions.

SPECIFICATIONS

Wireless working frequency.....	433.92Mhz
Transmitter battery.....	CR2032 3-volt
Country of origin.....	China

1-year limited warranty. Improper installation, improper powering, abuse, or failure to use this device for its intended purpose will void warranty. Proof of purchase is required for all returns. Questions? Email support@armacostlighting.com.

This device complies with Part 15 of the FCC Rules. Operation is subject to the following two conditions: (1) this device may not cause harmful interference, and (2) this device must accept any interference received, including interference that may cause undesired operation. Changes or modifications to this unit not expressly approved by the party responsible for compliance could void the user authority to operate the equipment.

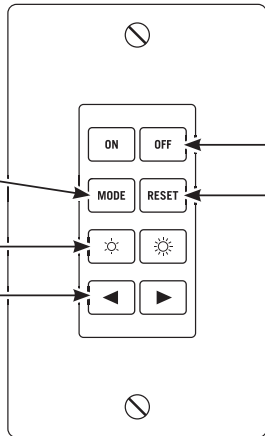


RoHS



© 2022 Armacost Lighting. All rights reserved.

220101



MODE: cycles through dynamic effects

Press and hold to adjust brightness

Cycles through preset colors

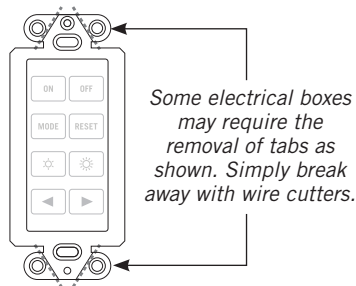
ON & OFF keys (press and hold, do not tap)

RESET: returns lights to 100% brightness & the first color in the sequence

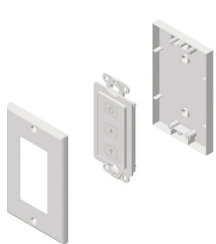
WIRELESS TOUCHPAD TRANSMITTER INSTALLATION

Surface mount touchpad transmitter or install in wall. Designer-style wall plate and screws are included.

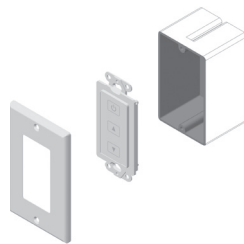
Note: Compatible with most, but not all, switch plates made by other manufacturers.



Some electrical boxes may require the removal of tabs as shown. Simply break away with wire cutters.



Easily mount to any wall or flat surface (screws and anchors included).



Can be installed in standard electrical boxes, or by using a low voltage wall plate mounting bracket.



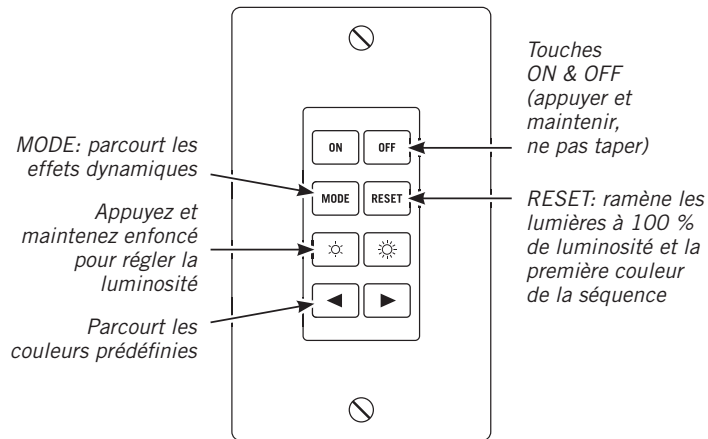
Typical Low Voltage Wall Plate Mounting Bracket

Pavé tactile sans fil mural pour contrôleurs de couleur RGB

Article 733121

- **Compatible avec :** articles 723421, 713420
- **Comprend :** pavé tactile, vis de montage, ancrages pour cloisons sèches et batterie
- Pour emplacement sec uniquement
- Portée de fonctionnement jusqu'à 100 pi selon l'environnement

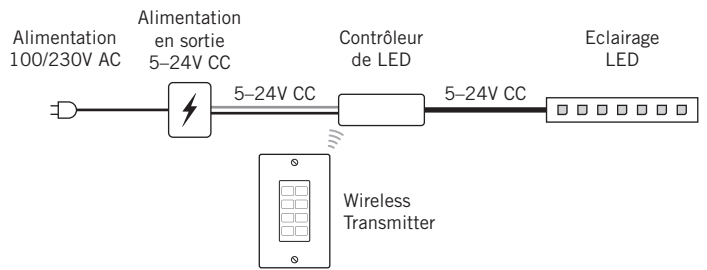
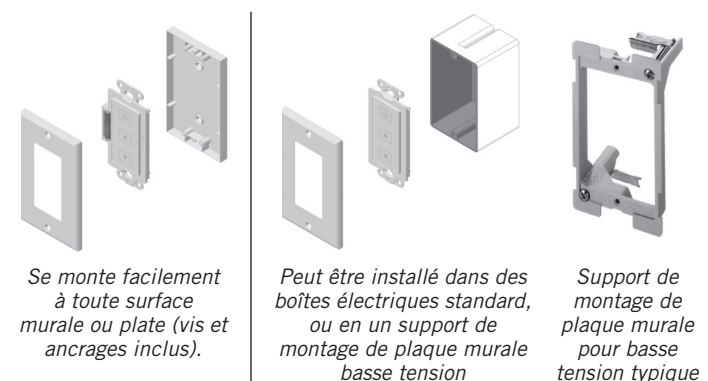
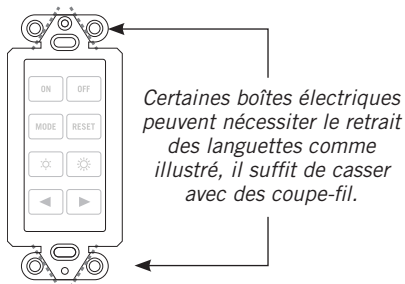
Comporte une technologie de couplage par radiofréquence pour une extensibilité et un contrôle multizone de l'éclairage. Un clavier tactile sans fil peut être couplé pour contrôler et synchroniser plusieurs récepteurs de gradation dans la même zone, ou plusieurs ensembles clavier tactile/ récepteur peuvent contrôler des surfaces d'éclairage différentes dans la même zone sans interférences croisées.



INSTALLATION DU TRANSMETTEUR SANS FIL À PAVÉ TACTILE

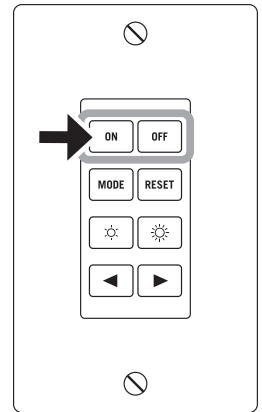
Transmetteur à pavé tactile à monter en surface ou à installer dans le mur. Plaque murale design et vis incluses.

Remarque: Compatible avec la plupart des plaques de commutation par d'autres fabricants.



FONCTIONNEMENT ET COUPLAGE

1. Assurez-vous que le contrôleur de couleur est installé et fonctionne correctement. Lors du couplage, soyez à moins de 10 pieds du récepteur.
2. Débranchez l'alimentation électrique pendant au moins 10 secondes.
3. Pour le couplage, appuyez simultanément sur les touches ON et OFF et maintenez-les enfoncées. Tout en continuant à maintenir les boutons, rétablissez le courant vers la source d'alimentation et le contrôleur de couleur.



Pour tester, appuyez sur la touche ON du pavé tactile sans fil pour confirmer qu'il peut contrôler le récepteur. Sinon, répétez le processus.

IMPORTANT : Ne pas appuyer sur n'importe quelle touche de l'émetteur à plusieurs reprises ou trop vite, sinon les récepteurs perdront la synchronisation ou ne fonctionneront pas à l'unisson. Des presses fermes et délibérées de bouton sont exigées pour maintenir les gradateurs multiples dans le synch. En outre, pour une synchronisation efficace, tous les récepteurs doivent être à portée du clavier tactile sans fil unique.

DÉPANNAGE

Le clavier tactile sans fil ne fonctionne pas.

Veiller à ce que le clavier tactile sans fil soit à portée de votre récepteur. Essayer de déplacer le clavier tactile sans fil plus près du récepteur. Le gradateur est un appareil de radiofréquence (RF) et, par conséquent, la portée de la télécommande sans fil dépend de nombreux facteurs. La distance opérationnelle réelle variera en fonction des murs et des obstructions de ligne de visibilité, et d'autres appareils électroniques à proximité.

Vérifiez que la pile est chargée. Remplacez la pile en cas de doute. Une pile durera de 6 mois jusqu'à 2 ans, selon l'utilisation.

Le récepteur nécessite peut-être un nouveau couplage avec votre émetteur. Si le gradateur de réception fonctionne correctement et que la pile du clavier est neuve, mais que le clavier ne contrôle pas l'éclairage, répéter les instructions de couplage.

FICHE TECHNIQUE

Fréquence sans fil de fonctionnement.....	433.92Mhz
Pile de l'émetteur	CR2032 3V
Pays d'origine.....	China

Garantie limitée de 1 ans. L'installation ou l'alimentation inadéquate de cet appareil ainsi que son abus et son utilisation intentionnelle à des fins autres que son usage prévu annuleront la garantie. Une preuve d'achat est requise pour tous les retours de marchandise. Questions? Envoyez un courriel à support@armacostlighting.com.

Cet appareil est conforme à la partie 15 des règles de la FCC. Son fonctionnement est soumis aux deux conditions suivantes: (1) ce dispositif ne doit pas causer d'interférences nuisibles, et (2) cet appareil doit accepter toute interférence reçue, y compris les interférences qui peuvent provoquer un fonctionnement indésirable. Les changements ou modifications de cette unité non expressément approuvés par la partie responsable de la conformité pourraient annuler l'autorité de l'utilisateur à utiliser l'équipement.

