



THIS INSTRUCTION BOOKLET CONTAINS ***IMPORTANT*** SAFETY INFORMATION. PLEASE READ AND KEEP FOR FUTURE REFERENCE.

Warranty Information

Steve Sliver Company warrants this product to be free from defects in materials and workmanship for one year from the date of original purchase. This is solely limited to the repair or replacement of defective parts and assembly labor is not included. All products are warranted through the authorized dealer through which the product was purchased.

Informacion de garantia

Steve Sliver Company garantiza que este producto esta libre de defectos de materiales y mano de obra durante un ano a partir de la fecha de compra original. Esto se limita unicamente a la reparaci6n o sustituci6n de piezas defectuosas y no se incluye la mano de obra de montaje. Todos los productos estan garantizados a traves del distribuidor autorizado a traves del cual se compr6 el producto.

Informations de garantie

Steve Sliver Company garantit que ce produit est exempt de defauts de materiaux et de fabrication pendant un an à compter de la date d'achat d'origine. Ceci est uniquement limite à la reparation ou au remplacement des pieces defectueuses et la main-d'reuvre d'assemblage n'est pas incluse. Tousles produits sont garantis par le revendeur agree aupres duquel le produit a ete achete.

Before Assembly

- Always use proper tools.
- Work in a spacious area, preferably on a carpet, near where the unit will be used.
- Recommended # of people needed for assembly: 2
- Do not fully tighten screws or bolts until the entire item is assembled.
- Follow the assembly steps in order.
- Always lay furniture on a blanket while assembling to prevent scratching of furniture.
- Be sure to check all packing materials carefully for any small parts that may have come loose inside the package during shipment.

NOTE: STEVE SILVER COMPANY DISCLAIMS ANY LIABILITY FOR DAMAGES OR INJURIES WHICH MAY OCCUR DUE TO FAILURE TO PROPERLY FOLLOW ASSEMBLY INSTRUCTIONS, PROPERLY ASSEMBLE THE PRODUCT, OR PROPERLY USE THE PRODUCT

Antes de la asamblea

- Utilice siempre las herramientas adecuadas.
- Trabaje en un area espaciosa, preferiblemente sobre una alfombra, cerca de donde se utilizara la unidad.
- Cantidad recomendada de personas necesarias para el montaje: 2
- No apriete completamente los tornillos o pernos hasta que todo el articulo este ensamblado.
- Siga los pasos de montaje en orden.
- Siempre coloque los muebles sobre una manta mientras los ensambla para evitar que se rayen.
- Asegurese de revisar todos los materiales de embalaje cuidadosamente para detectar piezas pequenas que puedan haberse aflojado dentro del paquete durante el envio.

NOTA: STEVE SILVER COMPANY RENUNCIA A CUALQUIER RESPONSABILIDAD POR DANOS O LESIONES QUE PUEDAN OCURRIR PARA NO SEGUIR CORRECTAMENTE LAS INSTRUCCIONES DE MONTAJE, ARMAR CORRECTAMENTE EL PRODUCTO O CORRECTAMENTE UTILIZAR EL PRODUCTO

Avant l'assemblage

- Utilisez toujours des outils appropriés.
- Travaillez dans un endroit spacieux, de preference sur un tapis, pres de l'endroit ou l'appareil sera utilise.
- Nombre recommande de personnes necessaires pour l'assemblage: 2
- Ne serrez pas completement les vis ou les boulons tant que l'ensemble de l'article n'est pas assemble.
- Suivez les etapes de montage dans l'ordre.
- Posez toujours les meubles sur une couverture lors de l'assemblage pour eviter de rayer les meubles.
- Assurez-vous de verifier soigneusement tous les materiaux d'emballage pour toute petite piece qui aurait pu se detacher à l'interieur de l'emballage pendant l'expedition.

REMARQUE: STEVE SILVER COMPANY DECLINE TOUTE RESPONSABILITE POUR LES DOMMAGES OU BLESSURES POUVANT SURVENIR EN RAISON POUR NE PAS SUIVRE CORRECTEMENT LES INSTRUCTIONS D'ASSEMBLAGE, ASSEMBLER CORRECTEMENT LE PRODUIT OU CORRECTEMENT UTILISER LE PRODUIT

Caution

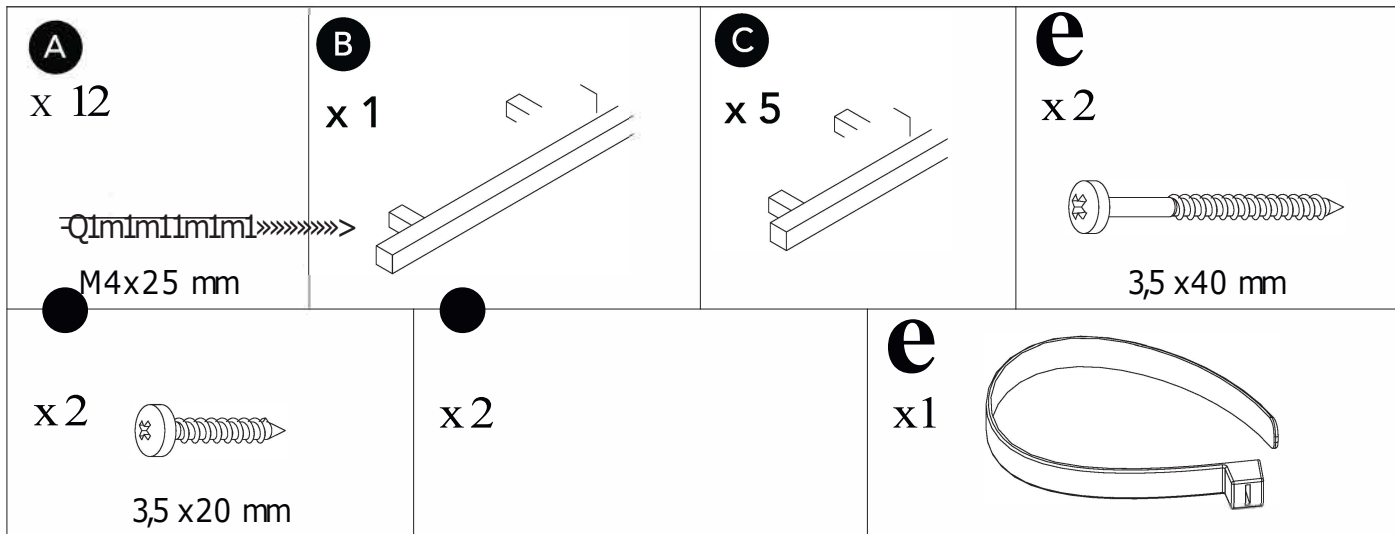
- This product is designed for home use and not intended for commercial use.
- This product contains small components. Please ensure they are kept away from small children and pets.
- When assembling products that have electric cords always make sure the electrical cord is unplugged before assembly and be careful not to twist the electrical cord during assembly
- Do not use power tools to assemble your furniture. Power tools may strip or damage parts.
- When assembling shelves or entertainment centers, do not stand on lower shelves in order to assemble upper shelves - use a step ladder.
- Do not stand on tables, including but not limited to, end tables, coffee tables and dinner tables as tables are not to support the weight of a person.

Precaucion

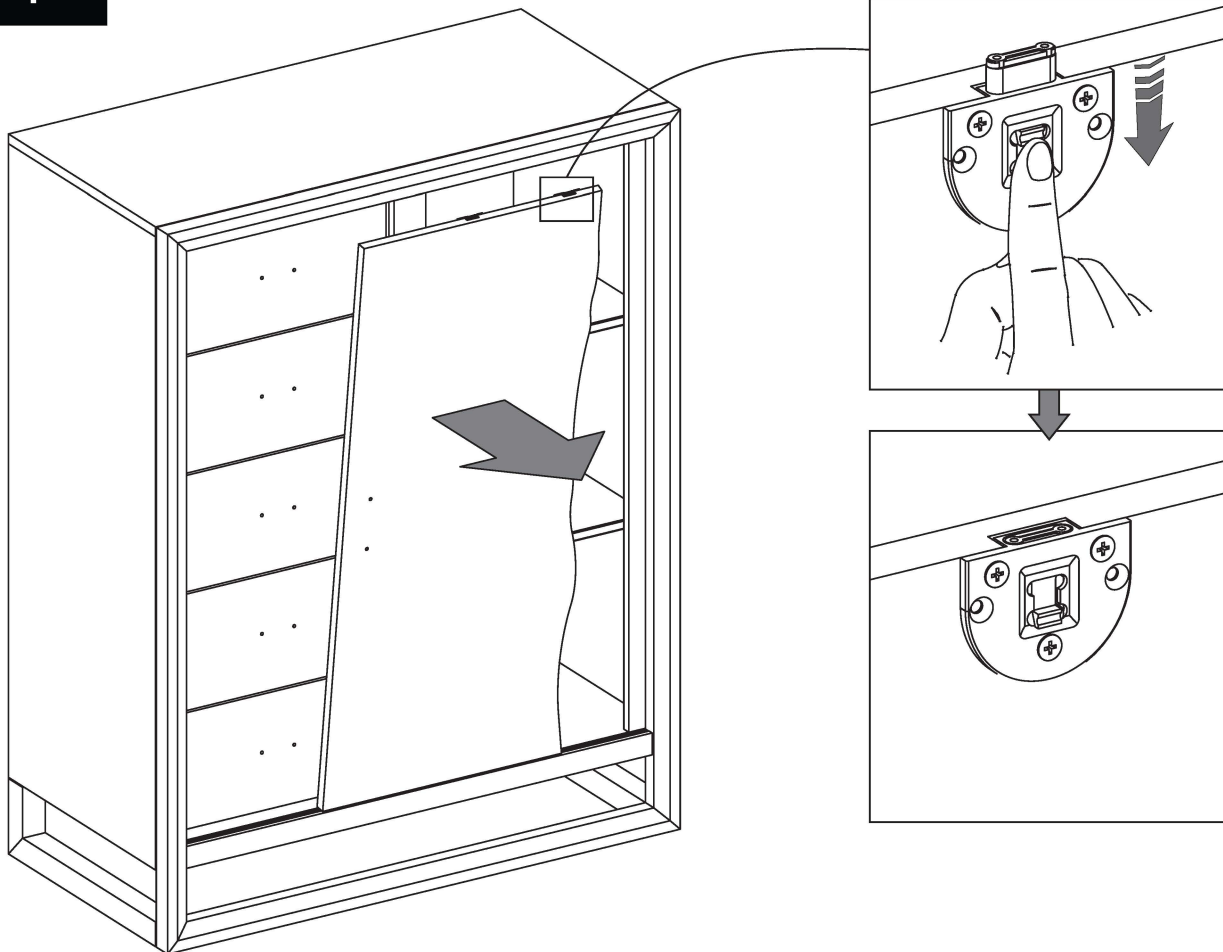
- Este producto esta disenado para uso domestico y no para uso comercial.
- Este producto contiene componentes pequenos. Asegurese de que se mantengan alejados de los ninos pequenos y las mascotas.
- Al ensamblar productos que tienen cables electricos, asegurese siempre de que el cable electrico este desenchufado antes del ensamblaje y tenga cuidado de no torcer el cable electrico durante el ensamblaje.
- No utilice herramientas electricas para ensamblar sus muebles. Las herramientas electricas pueden pelar o danar piezas.
- Cuando monte estantes o centros de entretenimiento, no se pare en los estantes inferiores para montar los estantes superiores; use una escalera de mano.
- Nose pare sobre mesas, incluidas, entre otras, mesas auxiliares, mesas de cafe y mesas de comedor, ya que las mesas no deben soportar el peso de una persona.

Avertir

- Ce produit est conçu pour un usage domestique et non destiné à un usage commercial.
- Ce produit contient de petits composants. Veuillez vous assurer qu'ils sont tenus à l'écart des petits enfants et des animaux domestiques.
- Lors de l'assemblage de produits dotés de cordons électriques, assurez-vous toujours que le cordon électrique est débranché avant l'assemblage et veillez à ne pas tordre le cordon électrique pendant l'assemblage.
- N'utilisez pas d'outils électriques pour assembler vos meubles. Les outils électriques peuvent decaper ou endommager des pièces.
- Lors de l'assemblage d'étagères ou de centres de divertissement, ne vous tenez pas sur les étagères inférieures pour assembler les étagères supérieures - utilisez un escabeau.
- Ne vous tenez pas sur les tables, y compris, mais sans s'y limiter, les tables de bout, les tables basses et les tables à dîner, car les tables ne doivent pas supporter le poids d'une personne.



1

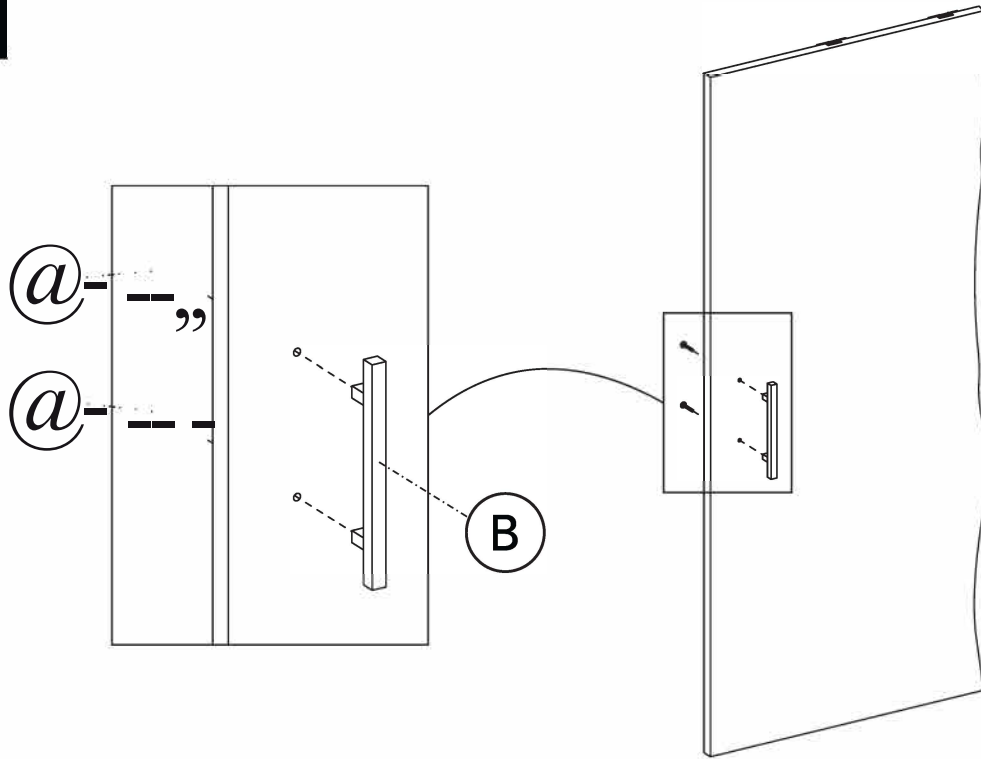


NOTE: YOUR UNIT MAY LOOK DIFFERENT IN APPEARANCE FROM THE ONE SHOWN IN THE ILLUSTRATIONS ON THIS INSTRUCTION SHEET

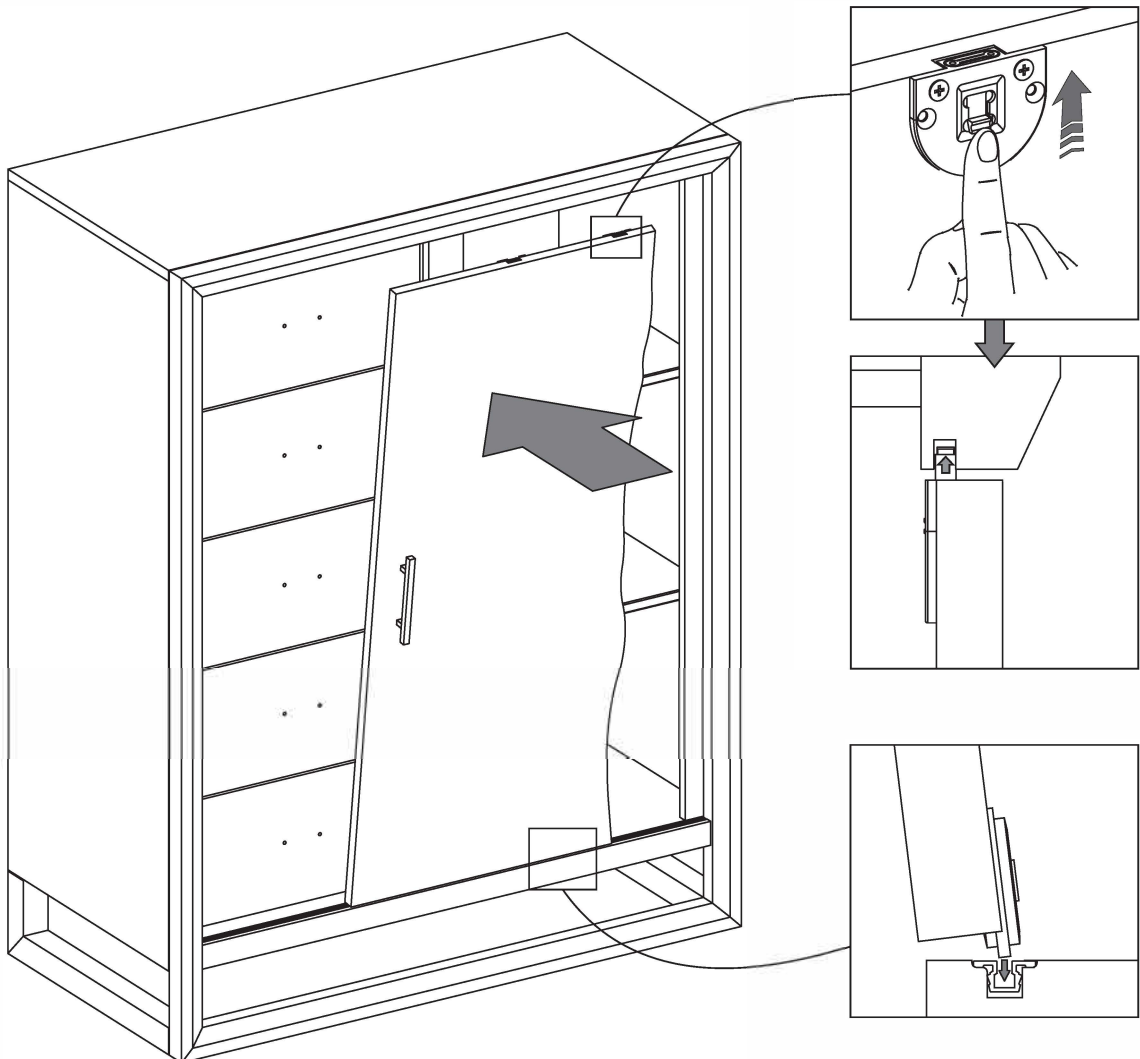
NOTA: SU APARIENCIA PUEDE SER DIFERENTE A LA QUE SE MUESTRA EN LAS ILUSTRACIONES EN ESTA HOJA DE INSTRUCCIONES

REMARQUE : VOTRE APPAREIL PEUT AVOIR UNE APPARENCE DIFFERENTE DE CELUI ILLUSTRE DANS LES ILLUSTRATIONS SUR CETTE FEUILLE D'INSTRUCTIONS

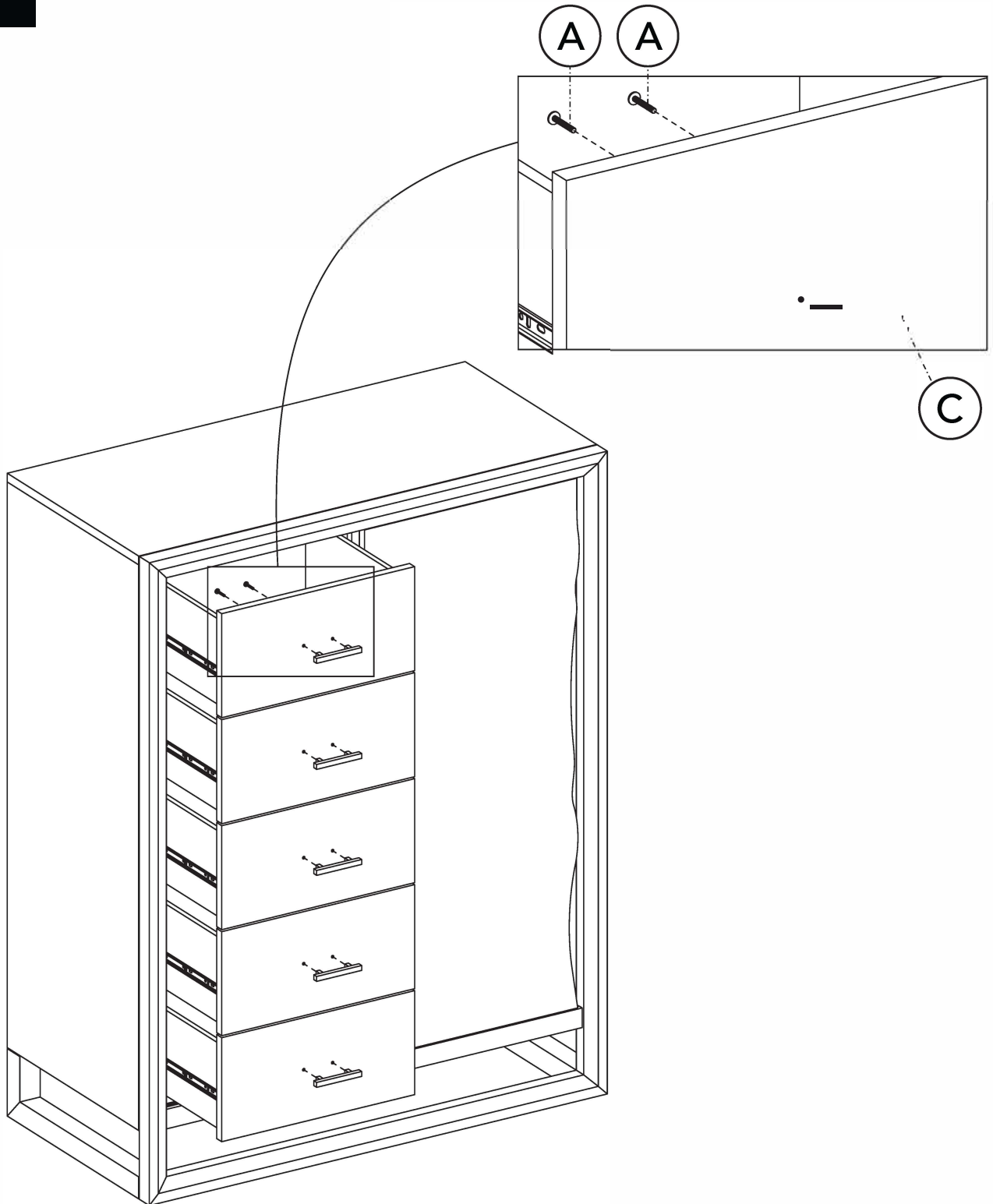
2



3

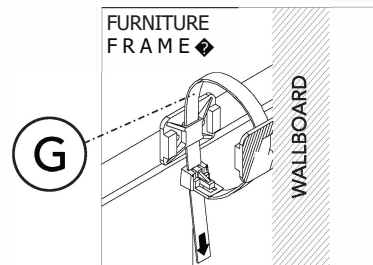
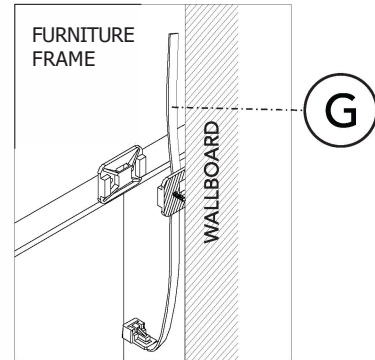
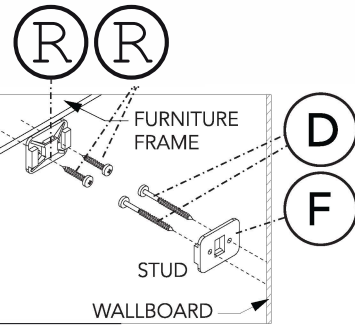
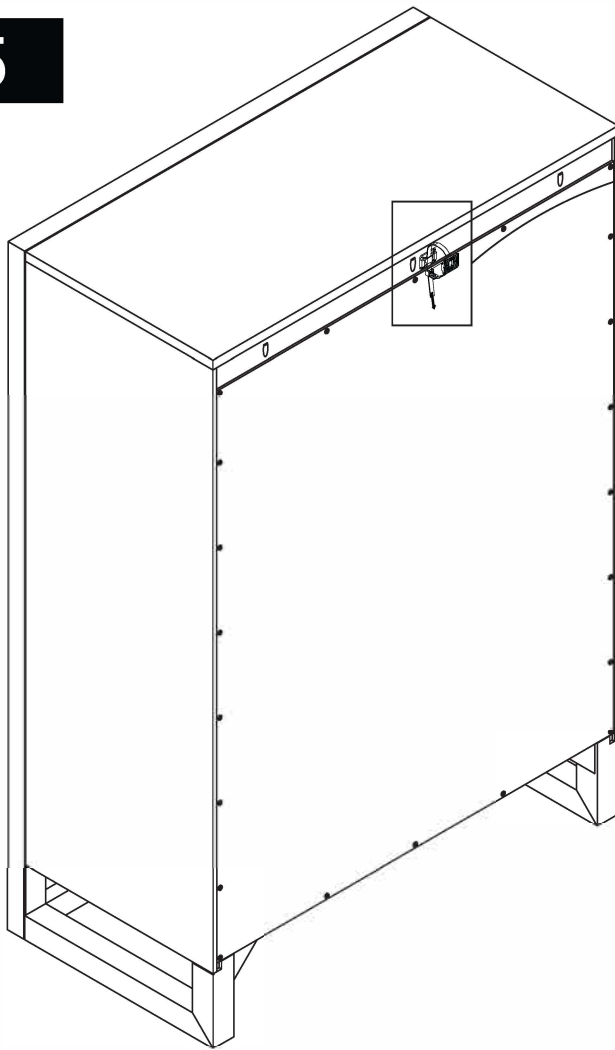


4



Made In Brazil
Hecho en Brasil
Fabrique au Bresil

5



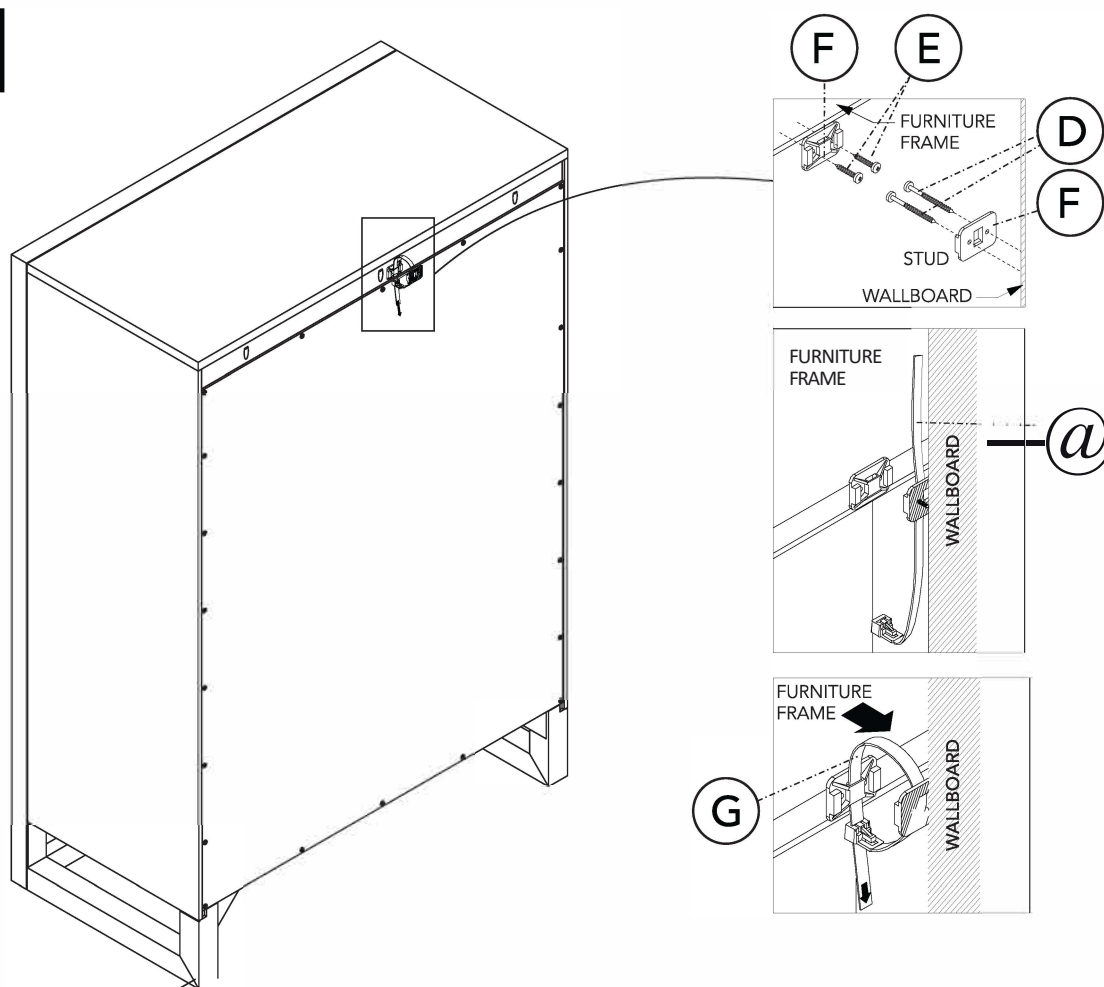
STEP (A) Locate a wall stud behind your furniture. Position a bracket on the stud approximately 1" below the top of the furniture. Mark & drill pilot hole into the center of the stud with a 3/32" drill bit. Attach the bracket to the stud with the screws provided (D).

STEP (B) On the back of the furniture, the bracket will need to be attached to the furniture frame at the top. To do this, temporarily move the furniture into its final position & mark the location of the wall bracket on the furniture frame. Move the furniture away from the wall & place a bracket on the mark. Mark & drill holes for screws with 3/32" drill bit. Attach the screws provided (E).

STEP (C) Move the furniture into its final position, taking care to line up the wall bracket with the furniture bracket. Thread a strap through the bracket as shown in the illustration. Tighten strap until snug. Do not overtighten.

IMPORTANT: Check to be sure the wall bracket is firmly screwed into the wall stud, the furniture bracket is firmly attached to the frame and the strap is snug.

CAUTION: This product is not to be a substitute for proper parental supervision. Manufacturer assumes no liability for improper installation or excessive loads placed on screws, brackets or straps.

2

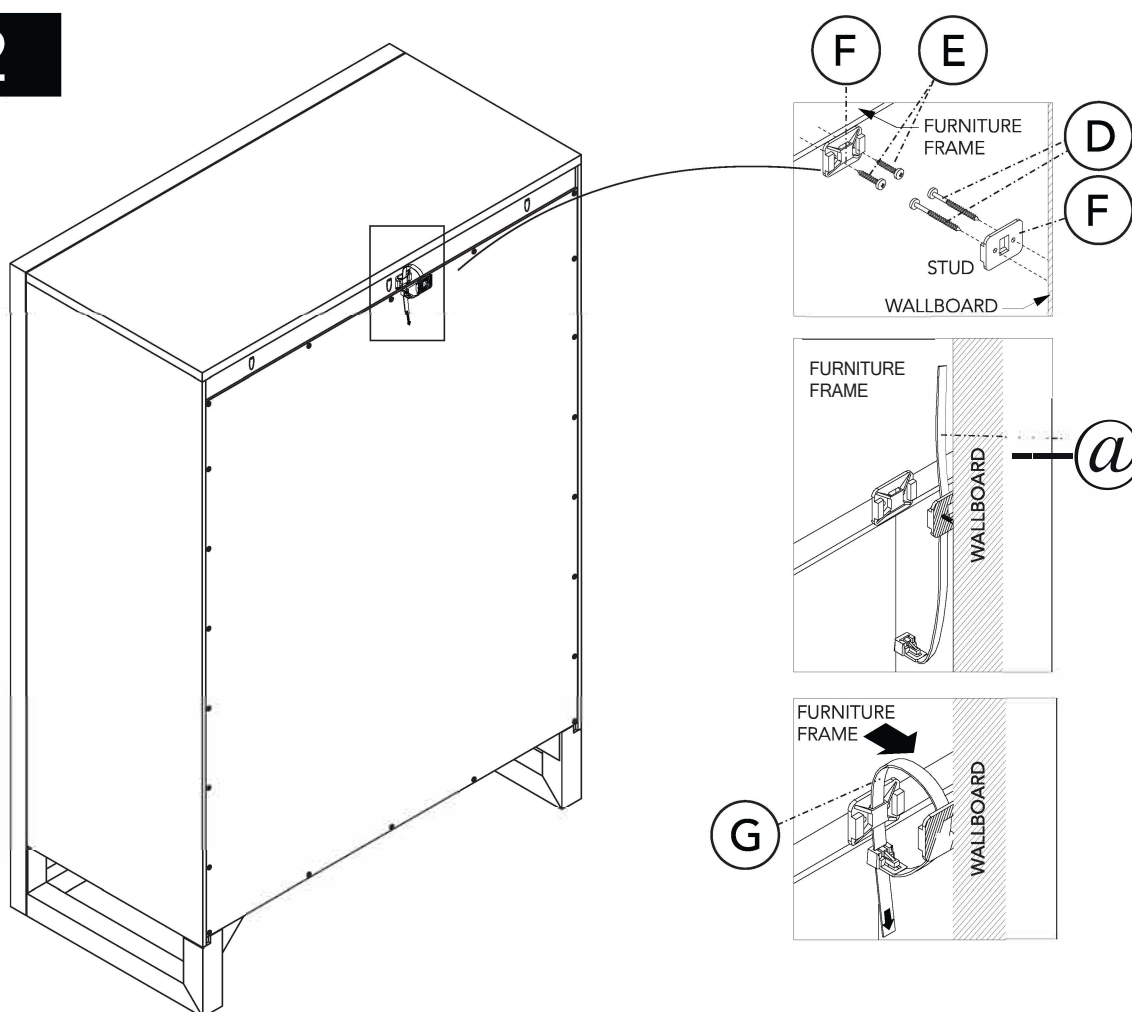
PASO (A) Ubique un montante de pared detras de sus muebles. Coloque un soporte en el montante aproximadamente 25 mm por debajo de la parte superior del mueble. Marque y taladre un orificio piloto en el centro del montante con una broca de 0,6 mm. Fije el soporte al montante con los tornillos proporcionados (C).

PASO (B) En la parte posterior del mueble, el soporte debera estar sujeto al marco del mueble en la parte superior. Para hacer esto, mueva temporalmente los muebles a su posición final y marque la ubicación del soporte de pared en el marco del mueble. Aleje los muebles de la pared y coloque un soporte en la marca. Marque y taladre agujeros para tornillos con una broca de 0,6 mm. Coloque los tornillos proporcionados (D).

PASO (C) Mueva el mueble a su posición final, teniendo cuidado de alinear el soporte de la pared con el soporte del mueble. Pase una correa a través del soporte. Pase una correa por el soporte como se muestra en la ilustración. Apriete la correa hasta que quede cenida. No apriete demasiado.

IMPORTANTE: Verifique que el soporte de pared este firmemente atornillado al montante de la pared, que el soporte del mueble este firmemente sujeto al marco y que la correa este ajustada.

CAUTION: This product is not to be a substitute for proper parental supervision. Manufacturer assumes no liability for improper installation or excessive loads placed on screws, brackets or straps.

2

ETAPE (A) Localisez un poteau mural derriere vos meubles. Positionnez une equerre sur le montant a environ 25 mm sous le dessus du meuble. Marquez et percez un avant-trou au centre du montant avec un foret de 0,6 mm. Fixez le support au montant avec les vis fournies (C).

ETAPE (B) A l'arriere du meuble, le support devra etre fixe au cadre du meuble en haut. Pour ce faire, deplacez temporairement le meuble dans sa position finale et marquez l'emplacement du support mural sur le cadre du meuble. Eloignez les meubles du mur et placez un support sur la marque. Marquez et percez les trous pour les vis avec un foret de 0,6 mm. Fixez les vis fournies (D).

ETAPE (C) Deplacez le meuble dans sa position finale, en prenant soin d'aligner le support mural avec le support du meuble. Passez une sangle a travers le support. Faites passer une sangle dans le support comme indique sur l'illustration. Serrez la sangle jusqu'a ce qu'elle soit bien ajustee. Ne pas trop serrer.

IMPORTANT : Assurez-vous que le support mural est fermement visse dans le montant mural, que le support de meuble est fermement fixe au cadre et que la sangle est bien ajustee.

ATTENTION : Ce produit ne doit pas se substituer a une supervision parentale appropriee. Le fabricant n'assume aucune responsabilite en cas d'installation incorrecte ou de charges excessives placees sur les vis, les supports ou les sangles.