

No	Description		Part Pièce
1	Handle kit	Ensemble de poignée	FCKTS2012MB
2	Cap	Capuchon	FCHDL4018MB
3	Allen screw	Vis Allen	923001
4	Trim cap	Garniture d'écrou	FCDEC7012MB
5	Trim sleeve	Douille de finition	FCDEC5019MB
6	Ceramic cartridge	Cartouche céramique	FC9AC007
7	Mixer anchor kit	Ensemble d'ancrage du mélangeur	FCKTS4007
8	Spout kit	Ensemble de bec	FCSPSA004MB
9	Aerator	Aérateur	FCAERA052MB
10	Spout Allen screw	Vis Allen du bec	915043
11	Spout flange kit	Ensemble de bride d u robinet	FCKTS3012MB
12	Diverter lift rod	Tirette de l'inverseur	FCDIV3005MB
13	Diverter	Inverseur	FC905245D
14	O-ring	Joint torique	93044-7
15	Spout bushing	Manchon du bec	FCBDR1001
16	'T' spout connector anchor kit	Ensemble d'ancrage du raccord en "T"	FCKTS4006
17	'T' spout connector	Raccord en "T" du bec	FCBDR7011
18	Spout connector kit	Ensemble de raccord du bec	FCKTSA003
19	Washer	Rondelle	FCWAA1013
20	Nut	Écrou	90644
21	Flexible braided connector	Raccord flexible tressé	FC905245H
22	Check valve	Soupape anti-retour	96077X
23	Hand shower	Douche à main	FCSPS2003MB
24	Washer	Rondelle	FCWAA1012
25	Elbow	Coude	912180-2MB
26	Check valve	Soupape anti-retour	FCVAL1001
27	Hand shower hose	Tuyau de la douche à main	FC96180MB
28	Hand shower flange kit	Ensemble de bride de douche à main	FCDEC3015MB
29	Hand shower support kit	Ensemble de support de douche à main	FCKTS5004
30	Rubber washer	Rondelle de caoutchouc	FCWAA1014



**Customer Service** **Service à la clientèle**

Monday to Friday: 8 a.m. - 4:30 p.m. E.S.T. / Lundi au vendredi: 8 h 00 à 16 h 30 H.N.E.

Tel: **1-800-361-5960** Fax: **1-888-533-8313**

**clientinfo@belangerh2o.com**

Replacement parts are available on order  
Les pièces de remplacement sont disponibles sur commande

**CARE INSTRUCTIONS**

Rinse the product with clear water.  
Dry the product with a soft cloth.

**DO NOT:**

Use abrasive cleansers, cloths, or paper towels. Use any cleaning agents containing acid, polish, wax, alcohol, ammonia, bleach, solvent or any other corrosive or harsh chemical cleansers.

**INSTRUCTIONS D'ENTRETIEN**

Rincer le robinet avec de l'eau claire et l'essuyer avec un tissu doux.

**À NE PAS FAIRE:**

Utiliser des tissus ou essuie-tout abrasifs, produits nettoyants contenant de l'acide, agent polisseur, cires, alcool, ammoniac, eau de Javel, solvants ou tout autres produits chimiques corrosifs.



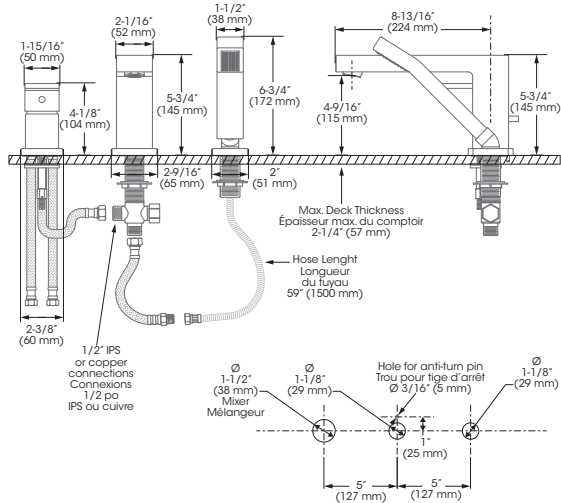
# IMPORTANT

Bélanger recommends using a professional plumber for all installation and repair. Please inform yourself about the Canadian Plumbing Code's regulations and your local municipality plumbing codes before installation. The Canadian Plumbing Code requires the installation of surge arresting devices to eliminate water hammering. **ALLOW AN ADEQUATE OPENING IN ORDER TO EASILY ACCESS CONNECTIONS OR OTHER PLUMBING DEVICES FOR MAINTENANCE OR REPAIR.**

Bélanger recommande de faire appel à un plombier compétent pour l'installation et la réparation de ce produit. Veuillez vous informer des différentes règles du Code Canadien de plomberie et des exigences de votre localité avant l'installation. Le Code Canadien de plomberie exige l'installation d'un dispositif anti-bélier afin d'amortir les coups de bélier dans la plomberie. **PRÉVOIR UNE OUVERTURE SUFFISANTE POUR FACILITER L'ACCÈS AUX RACCORDEMENTS OU À TOUT AUTRE DISPOSITIF DE PLOMBERIE EN VUE DE L'ENTRETIEN OU DE LA RÉPARATION.**

## Technical drawing - Dessin technique

### QUA43CMB



## Installation steps - Étapes d'installation

### Before you begin / Avant de commencer

MAIN WATER VALVE / ENTRÉE D'EAU PRINCIPALE

**OFF / FERMÉ**

### 1

Mixer - Mélangeur

### 2

### 3

Spout - Bec

### 4

### 5

**FULLY TIGHTEN THE TOP NUT UNTIL RESISTANCE IS FELT (ABOUT 4 TURNS)**  
**VISSER COMPLÈTEMENT L'ÉCROU SUPÉRIEUR JUSQU'À RÉSISTANCE (ENVIRON 4 TOURS)**

### 6

**FULLY TIGHTEN THE LOWER NUT UNTIL RESISTANCE IS FELT**  
**VISSER COMPLÈTEMENT L'ÉCROU INFÉRIEUR JUSQU'À RÉSISTANCE**

### 7

## RECOMMENDED TOOLS / OUTILS RECOMMANDÉS

Thread seal tape / Ruban d'étanchéité pour joints filetés \*

Included / Inclus

- Wrench
- Screwdriver
- Hex key
- Sealant tape

### CONNECTION ADVICE / CONSEIL RACCORDEMENT

\* Apply Bélanger thread seal tape on threaded connections.  
 Appliquez du ruban d'étanchéité Bélanger sur les connexions filetées.

Firmly hand tighten the hose to the valve and add a quarter-turn using the proper wrench. Tighten more if needed.  
 Raccordez le connecteur flexible à la valve en serrant fermement à la main puis ajoutez un quart de tour à l'aide de la clé appropriée. Serrez plus au besoin.

### 8

Hand shower - Douche à main

### 9

### 10

Connection - Connexion

### 11

**OUVERT / OPEN**

### 12

1 minute

The model shown in the installation steps may differ from the one in box however connection type and installation steps are the same.

Le modèle démontré dans les étapes d'installation peut différer du produit en boîte, mais le type de connexions et d'installation demeure le même.