

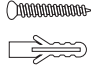




SOLPEX

LIGHT YOUR LIFESTYLE

► PACKAGE INCLUDED:

			
1 Pack	×1	×1	×2
2 Pack	×2	×2	×4
4 Pack	×4	×4	×8

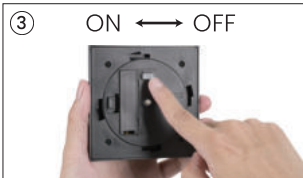
► HOW TO ASSEMBLE LIGHT:



Gently twist the roof.



Remove the battery insulation sheet.



Move the switch to the ON position.



Cover the lid.



Assemble the parts.



Screw lights into any wall, post or pole with mounting kit.

► CONTACT US

✉ support@solpexsolar.com

@ [solpex.solar](https://www.instagram.com/solpex.solar)

f [Solpex.solar](https://www.facebook.com/Solpex.solar)

► TROUBLESHOOTING:

Problem	Solution
<ul style="list-style-type: none"> The lights are not turning on in the evening. The nightly runtime is shorter than expected. The lights appear dim. The lights are flickering. 	<ul style="list-style-type: none"> If applicable, ensure that the switch is in the ON position. Clean the solar panel to remove any dirt or debris. Make sure there are no objects or shadows obstructing sunlight from reaching the solar panel. Keep the lights away from any other direct light sources. If applicable, toggle the switch back and forth several times. If applicable, place the light bulb facing upwards and gently tap it on a tabletop. If needed, reinstall or replace the battery using appropriate methods (e.g., unscrewing).

Please don't hesitate to contact us at support@solpexsolar.com for any issue.

GB

► CAUTIONS:

Placement

- Choose an outdoor location for the solar panel that receives a minimum of 8 hours of direct sunlight each day.
- The amount of sunlight the solar panel receives will vary based on factors such as geographical location, weather conditions, and seasonal light availability.
- Avoid placing the solar light near bright light sources, such as street lights or lamp posts, as this may cause the light to turn off automatically.

Safety

- It is important not to throw batteries in domestic garbage or dispose of them in a fire. Batteries contain hazardous materials and should be recycled.
- Do not use solar light in high temperatures or corrosive environments.
- The packaging of the product contains small parts that could be swallowed by children. Please keep it away from children and pets.

Warranty

- SOLPEX products are covered by a 6-month warranty.

► OPERATIONAL INSTRUCTIONS:

How to use

- Before the first use, remove the battery insulation sheet from the light.
- Allow the light to charge for a minimum of 8-12 hours to optimize its performance. Charging it fully is recommended.
- The light is designed to turn on automatically at dusk and turn off at dawn. It will function seamlessly, providing illumination when needed.

How to replace the battery

- If you need to replace the battery, kindly adhere to the following instructions:
- Loosen the screws located on the rear cover of the light.

- Carefully remove the rear cover.
 - Carefully remove the old battery and ensure proper recycling or disposal.
 - Install a new battery of the same type. Please refer to the battery type mentioned in the Specification form.
- Note: It is essential to remove the screws before replacing the battery. Therefore, it is not recommended to replace the battery unless necessary.

► MAINTENANCE INSTRUCTIONS:

- It is essential to keep the solar panel clean and free of dirt and debris. If the solar panel becomes dirty, it will hinder the battery from fully charging, resulting in shorter battery life and potential light malfunction. We recommend regularly cleaning the solar panel with a dampened cloth or paper towel.
- If you prefer to store your lights indoors, it is advisable to remove the battery. This will help maintain the battery's longevity.

DE

► VORSICHTSHINWEISE:

Aufstellungsort

- Wählen Sie einen Standort für das Solarmodul im Freien, der täglich mindestens 8 Stunden direktes Sonnenlicht erhält.
- Die Menge des Sonnenlichts, die das Solarmodul erhält, hängt von Faktoren wie der geografischen Lage, den Wetterbedingungen und der jahreszeitlichen Verfügbarkeit von Licht ab.
- Stellen Sie die Solarleuchte nicht in der Nähe von hellen Lichtquellen wie Straßenlaternen oder Laternenpfählen auf, da sich die Leuchte sonst möglicherweise automatisch ausschaltet.
- Wenn der Boden in Ihrem Garten fest ist, empfiehlt es sich, vor dem Einsetzen des Erdspießes ein Loch in den Boden zu graben. Vermeiden Sie es, mit den Händen oder schweren Gegenständen auf das Solarmodul zu drücken.

Sicherheit

- Es ist wichtig, Batterien nicht im Hausmüll zu entsorgen oder sie in einem Feuer zu entsorgen. Batterien enthalten gefährliche Materialien und sollten recycelt werden.
- Verwenden Sie die Solarleuchte nicht bei hohen Temperaturen oder in korrosiven Umgebungen.
- Die Verpackung des Produkts enthält kleine Teile, die von Kindern verschluckt werden können. Bitte halten Sie es von Kindern und Haustieren fern.

Garantie

- Für SOLPEX-Produkte gilt eine 6-monatige Garantie.

► GEBRAUCHSANWEISUNG:

Wie man sie benutzt

- Entfernen Sie die Batterie-Isolierfolie und lassen Sie das Licht mindestens 8-12 Stunden lang aufladen, bevor Sie es zum ersten Mal verwenden.
- Das Licht ist so konzipiert, dass es bei Einbruch der Dunkelheit automatisch eingeschaltet wird und bei Tagesanbruch wieder ausgeschaltet wird. Es funktioniert nahtlos und sorgt für Beleuchtung, wenn sie benötigt wird.

So tauschen Sie die Batterie aus

- Wenn Sie die Batterie austauschen müssen, beachten Sie bitte die folgenden Anweisungen:
- Lockern Sie die Schrauben der Rückabdeckung des Lichts. Nehmen Sie die Abdeckung ab.
 - Entfernen Sie die alte Batterie vorsichtig und sorgen Sie für eine

ordnungsgemäße Wiederverwertung oder Entsorgung.

· Sinstallieren Sie eine neue Batterie desselben Typs.

▶ WARTUNGSHINWEISE:

- Um eine optimale Leistung zu gewährleisten, ist es wichtig, das Solarpanel sauber und frei von Schmutz und Ablagerungen zu halten. Wenn das Solarpanel verschmutzt ist, kann der Akku nicht mehr vollständig aufgeladen werden, was zu einer kürzeren Lebensdauer des Akkus und einer möglichen Fehlfunktion des Lichts führt. Wir empfehlen, das Solarpanel regelmäßig mit einem angefeuchteten Tuch oder Papiertuch zu reinigen.
- Wenn Sie Ihre Lichter lieber drinnen aufbewahren möchten, empfiehlt es sich, die Batterie zu entfernen. Dies hilft, die Lebensdauer der Batterie zu erhalten.

FR

▶ PRÉCAUTIONS:

Emplacement

- Choisissez un emplacement extérieur pour le panneau solaire qui reçoit un minimum de 8 heures de lumière directe du soleil chaque jour.
- La quantité de lumière solaire reçue par le panneau solaire varie en fonction de facteurs tels que la situation géographique, les conditions météorologiques et la disponibilité saisonnière de la lumière.
- Évitez de placer la lampe solaire à proximité de sources lumineuses vives, telles que des lampadaires ou des éclairages publics, car cela pourrait entraîner l'extinction automatique de la lampe.
- Si le sol de votre jardin est solide, il est recommandé de faire un trou dans le sol avant d'insérer la pointe. Évitez d'appuyer sur le panneau solaire avec vos mains ou des objets lourds.

Sécurité

- Il est important de ne pas jeter les piles dans les ordures domestiques ou de les jeter dans un feu. Les piles contiennent des matériaux dangereux et doivent être recyclées.
- N'utilisez pas la lumière solaire à des températures élevées ou dans des environnements corrosifs.
- L'emballage du produit contient de petites pièces qui pourraient être avalées par les enfants. Veuillez le tenir à l'écart des enfants et des animaux domestiques.

Garantie

- Les produits SOLPEX sont couverts par une garantie de 6 mois.

▶ INSTRUCTIONS OPÉRATIONNELLES:

Mode d'emploi

- Retirez la feuille d'isolation de la batterie et laissez la lumière se charger pendant au moins 8 à 12 heures avant la première utilisation.
- La lumière est conçue pour s'allumer automatiquement au crépuscule et s'éteindre à l'aube. Elle fonctionnera parfaitement, fournissant de l'illumination lorsque nécessaire.

Comment remplacer la pile

- Si vous devez remplacer la pile, veuillez respecter les instructions suivantes :
- Desserrer les vis du couvercle arrière de la lumière. Retirer le couvercle.
- Retirez soigneusement l'ancienne batterie et veillez à la recycler ou à la mettre au rebut de manière appropriée.
- Installez une nouvelle pile du même type.

▶ INSTRUCTIONS D'ENTRETIEN:

- Pour garantir des performances optimales, il est essentiel de maintenir le panneau solaire propre et exempt de saletés et de débris. Si le panneau solaire est sale, il empêchera la batterie de se charger complètement, ce qui entraînera une durée de vie plus courte de la batterie et un dysfonctionnement potentiel de la lumière. Nous recommandons de nettoyer régulièrement le panneau solaire à l'aide d'un chiffon humide ou d'une serviette en papier.
- Si vous préférez stocker vos lumières à l'intérieur, il est conseillé de retirer la pile. Cela aidera à maintenir la longévité de la pile.

IT

▶ AVVERTENZE: IL POSIZIONAMENTO

Collocazione

- Scegliere una posizione esterna per il pannello solare che riceva almeno 8 ore di luce solare diretta al giorno.
- La quantità di luce solare ricevuta dal pannello solare varia in base a fattori quali la posizione geografica, le condizioni atmosferiche e la disponibilità di luce stagionale.
- Evitare di posizionare la luce solare vicino a fonti luminose, come lampioni o pali della luce, per evitare che la luce si spenga automaticamente.
- Se il terreno del giardino è solido, si consiglia di fare un buco nel terreno prima di inserire il picchetto. Evitare di premere il pannello solare con le mani o con oggetti pesanti.

Sicurezza

- È importante non gettare le batterie nell'immondizia domestica o smaltirle in un fuoco. Le batterie contengono materiali pericolosi e dovrebbero essere riciclate.
- Non utilizzare la luce solare a temperature elevate o in ambienti corrosivi.
- La confezione del prodotto contiene piccole parti che potrebbero essere ingerite dai bambini. Si prega di tenerlo lontano da bambini e animali domestici.

Garanzia

- I prodotti SOLPEX sono coperti da una garanzia di 6 mesi.

▶ ISTRUZIONI OPERATIVE:

Come si usa

- Rimuovere il foglio di isolamento della batteria e consentire alla luce di caricarsi per almeno 8-12 ore prima del primo utilizzo.
- La luce è progettata per accendersi automaticamente al tramonto e spegnersi all'alba. Funzionerà senza problemi, fornendo illuminazione quando necessario.

Come sostituire la batteria

- Se è necessario sostituire la batteria, attenersi alle seguenti istruzioni:
- Allentare le viti del coperchio posteriore della luce. Rimuovere il coperchio.
- Rimuovere con cura la vecchia batteria e provvedere al suo corretto riciclaggio o smaltimento.
- Installare una nuova batteria dello stesso tipo.

▶ ISTRUZIONI PER LA MANUTENZIONE:

- Per garantire prestazioni ottimali, è essenziale mantenere il pannello solare pulito e privo di sporco e detriti. Se il pannello solare si sporca, impedisce alla batteria di caricarsi completamente, con conseguente riduzione della durata della batteria e potenziale malfunzionamento della luce. Si consiglia di

pulire regolarmente il pannello solare con un panno inumidito o un tovagliolo di carta.

· Se preferisci conservare le luci al chiuso, è consigliabile rimuovere la batteria. Questo aiuterà a mantenere la longevità della batteria.

ES

▶ PRECAUCIONES:

Colocación

- Elija una ubicación exterior para el panel solar que reciba un mínimo de 8 horas de luz solar directa cada día.
- La cantidad de luz solar que reciba el panel solar variará en función de factores como la ubicación geográfica, las condiciones meteorológicas y la disponibilidad de luz estacional.
- Evite colocar la luz solar cerca de fuentes de luz brillantes, como farolas o postes de luz, ya que esto puede hacer que la luz se apague automáticamente.
- Si el suelo de su jardín es sólido, se recomienda hacer un agujero en la tierra antes de insertar la espiga. Evite presionar el panel solar con las manos o con objetos pesados.

Seguridad

- Es importante no tirar las baterías en la basura doméstica o desecharlas en un incendio. Las baterías contienen materiales peligrosos y deben ser recicladas.
- No utilice la luz solar a altas temperaturas ni en entornos corrosivos.
- El embalaje del producto contiene piezas pequeñas que podrían ser tragadas por los niños. Por favor, manténgalo alejado de niños y mascotas.

Garantía

- Los productos SOLPEX están cubiertos por una garantía de 6 meses.

▶ INSTRUCCIONES DE USO:

Modo de empleo

- Retire la lámina de aislamiento de la batería y permita que la luz se cargue durante al menos 8-12 horas antes del primer uso.
- La luz está diseñada para encenderse automáticamente al anochecer y apagarse al amanecer. Funcionará sin problemas, proporcionando iluminación cuando sea necesario.

Cómo cambiar la pila

- Si necesita cambiar la pila, siga las siguientes instrucciones:
- Afloje los tornillos de la tapa trasera de la luz. Retire la tapa.
- Retire con cuidado la batería vieja y asegúrese de reciclarla o desecharla correctamente.
- Instale una batería nueva del mismo tipo.

▶ INSTRUCCIONES DE MANTENIMIENTO:

- Para garantizar un rendimiento óptimo, es esencial mantener el panel solar limpio y libre de suciedad y residuos. Si el panel solar se ensucia, impedirá que la batería se cargue completamente, lo que resultará en una menor duración de la batería y un posible mal funcionamiento de la luz. Recomendamos limpiar regularmente el panel solar con un paño húmedo o una toalla de papel.
- Si prefiere almacenar sus luces en interiores, es recomendable quitar la batería. Esto ayudará a mantener la longevidad de la batería.