

**Model KC33**

**33" Stainless Steel Kitchen Sink Set**  
33 pulgadas de acero inoxidable fregadero de la cocina



**Warnings**

**IMPORTANT: FOR UNDER-MOUNT INSTALLATIONS**

**Tecasa strongly recommends that under-mount installations be done by qualified countertop fabricators or installers**

- Tecasa is not responsible for improper sink or countertop installations or for sink or countertop damage during installation.
- Inspect sink for damage prior to beginning installation.
- Sink edges may be sharp. Please use caution when handling

**For Drop-in (Top-Mount) Installations**

Any templates furnished by Tecasa either with the sink, or on its website are for UNDERMOUNT applications only. Use the tracing method outlined below to determine the countertop cut-out for drop-in installations. Be sure to avoid any obstructions or dimensional issues when choosing the sink placement.

**Advertencias**

**IMPORTANTE: PARA INSTALACIONES DE MONTAJE INFERIOR**

**Tecasa recomienda encarecidamente que las instalaciones de montaje inferior sean realizadas por fabricantes o instaladores de encimera calificados**

- Tecasa no es responsable por instalaciones incorrectas de fregadero o encimera, ni por daños al fregadero o al mostrador durante la instalación.
- Inspeccione el fregadero para ver si hay daños antes de comenzar la instalación.
- Los bordes del fregadero pueden estar afilados. Tenga cuidado al manipular

**Para instalaciones desplegables (de montaje superior)**

Cualquier plantilla proporcionada por Tecasa ya sea con el fregadero, o en su sitio web son sólo para aplicaciones de montaje inferior. Utilice el método de rastreo descrito a continuación para determinar el recorte de encimera para instalaciones de desmontaje. Asegúrese de evitar obstrucciones o problemas dimensionales al elegir la colocación del fregadero.

**Questions, problems, missing parts?**

Before returning to your retailer, please contact Customer Service at 877-216-1818

**¿Preguntas, problemas, piezas faltantes?**

Antes de volver a la tienda, por favor póngase en contacto con Servicio al Cliente al 877-216-1818

**BEFORE FAUCET INSTALLATION:**

If you contact Customer Service, you will need the Model#, Serial Number and Date Code.

**ANTES DE LA INSTALACIÓN LA GRIFO:**

Si se comunica con Servicio al Cliente, necesitará el modelo #, número de serie y código de fecha.

Please attach your receipt for proof of purchase.  
Adjunte su recibo como prueba de compra.

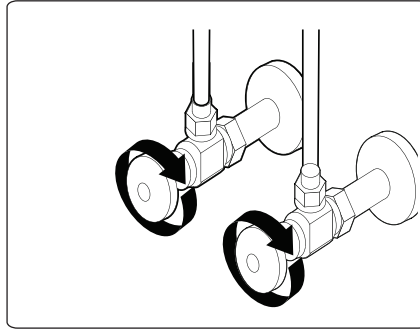


Product ID tag can be found on the hot supply line.  
Las etiquetas de identificación del grifo se encontrarán en la tubería de alimentación de agua caliente.

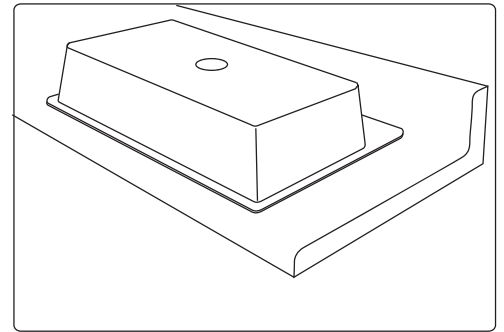
Serial Number  
número de serie

Date Code  
Fecha Código

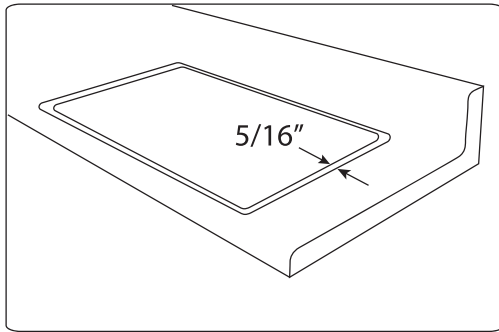
## Prepare Countertop



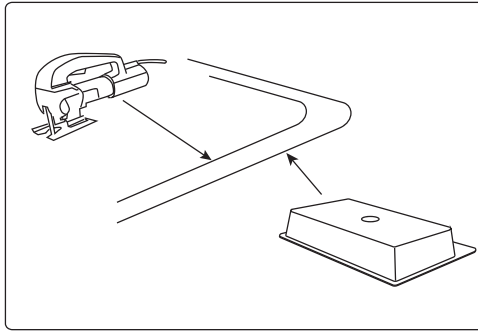
Turn off water supplies



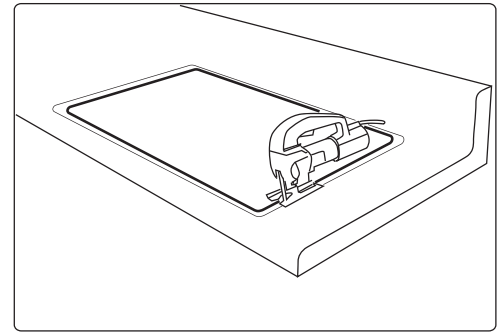
Trace  
Rastro



Offset to Inside  
Desplazamiento hacia adentro

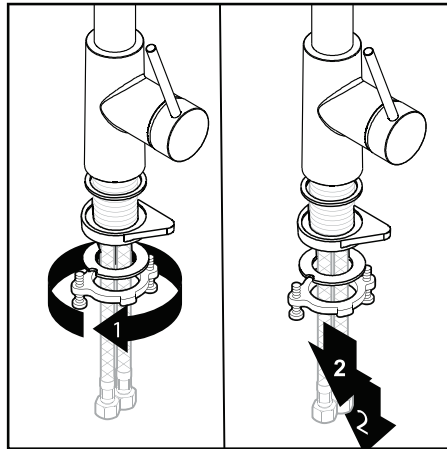


Check: Cutout is **SMALLER** than sink  
Compruebe: el recorte es **MÁS PEQUEÑO** que el fregadero

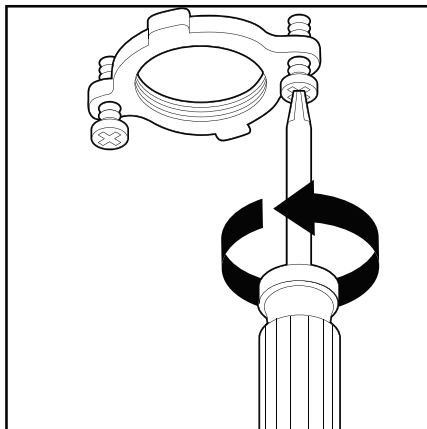
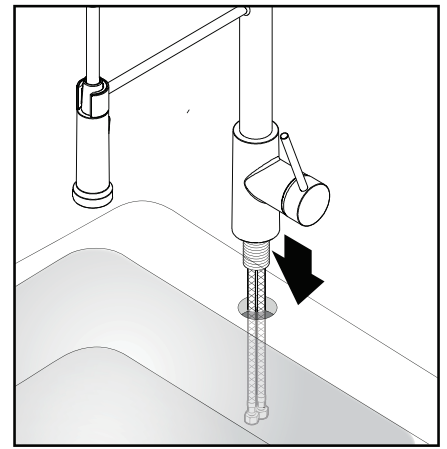


Cut  
Corte

## Mount Faucet on Sink

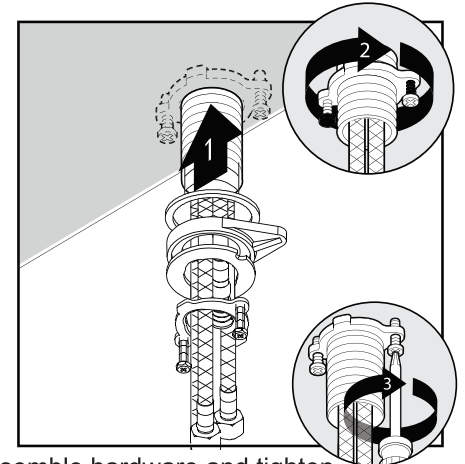


Remove hardware  
Quitar hardware



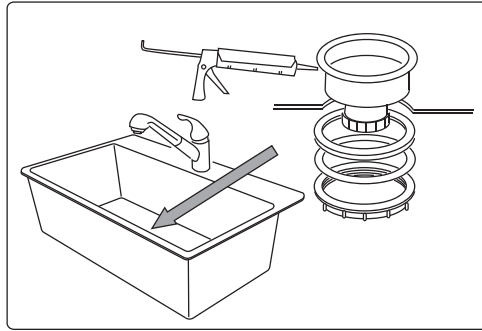
Unscrew the pre-assembled guide washer screws on guide washer until they are flush with the face of the guide washer.

Retire los tornillos preensamblados en la arandela guía hasta que estén al ras con la cara de la arandela

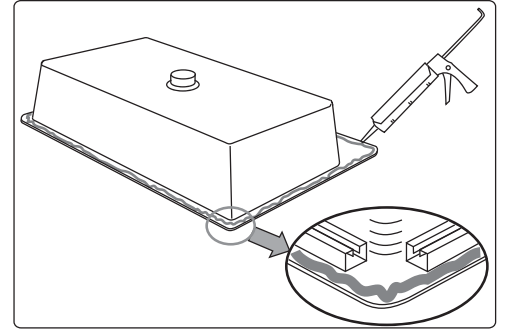


Re-Assemble hardware and tighten  
Reensamble los herrajes y apriete

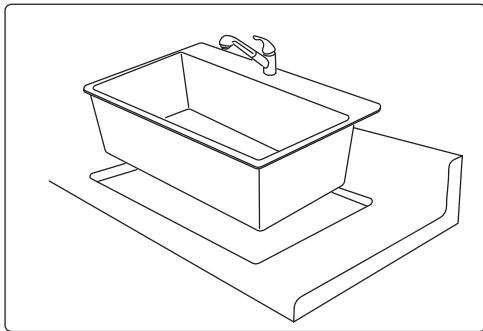
## Prepare Sink and Mount



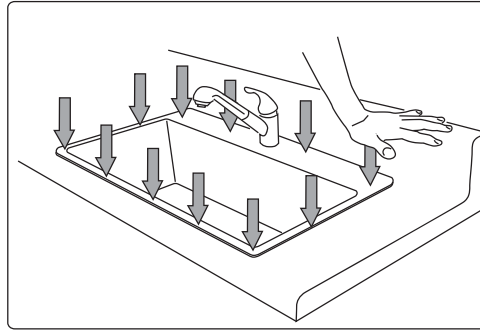
Install Drain with Silicone Sealant  
Instalar el drenaje con sellador de silicona



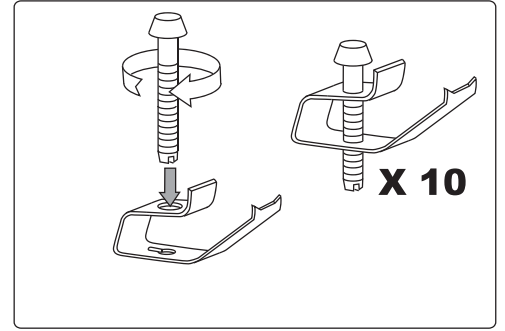
Silicone Sealant  
Sellador de silicona



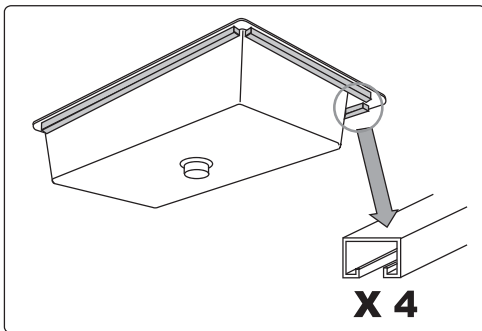
Place  
Lugar



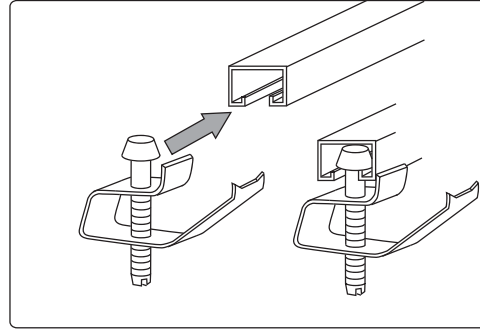
Press  
Prensa



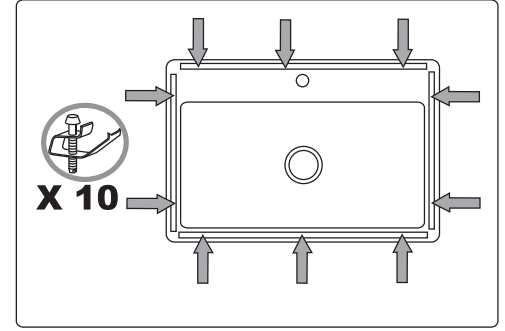
Thread  
Hilo



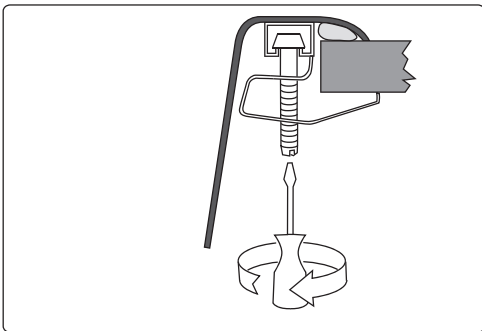
Identify  
Identificar



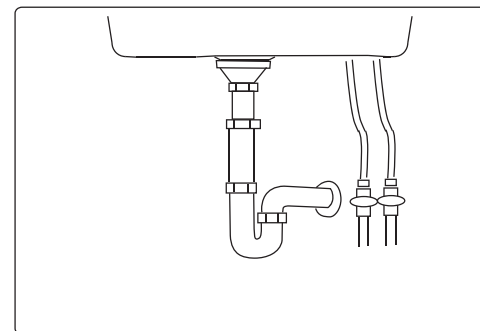
Slide  
Deslice



Locate  
Localizar

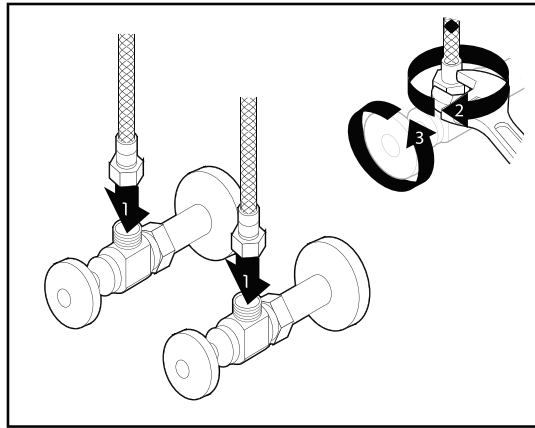


Tighten All  
Apretar todos

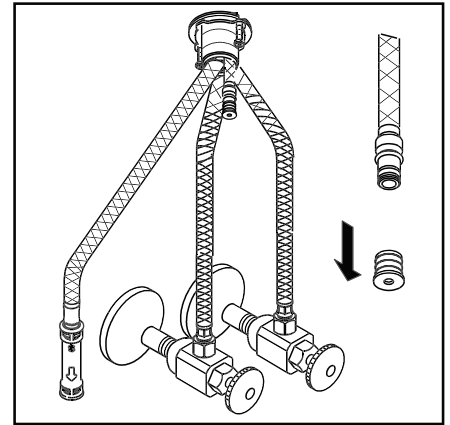


Connect Drain  
Conectar el drenaje

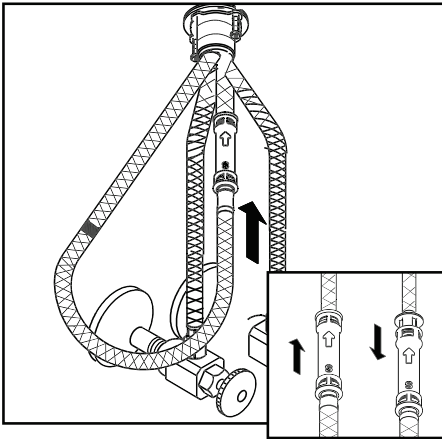
## Connect Faucet Flush Lines and Test



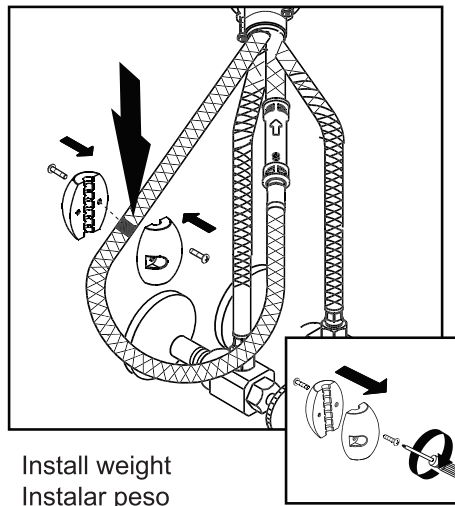
Connect supply hoses  
Conecte las mangueras de suministro



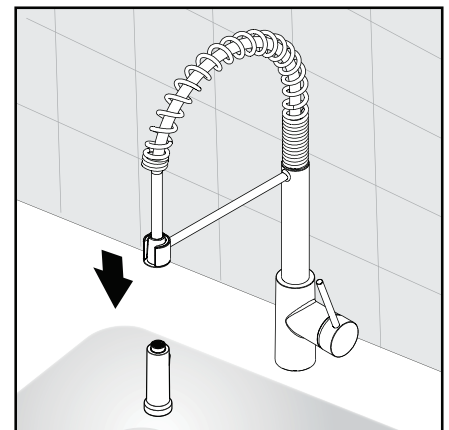
Remove cap  
Quite la tapa



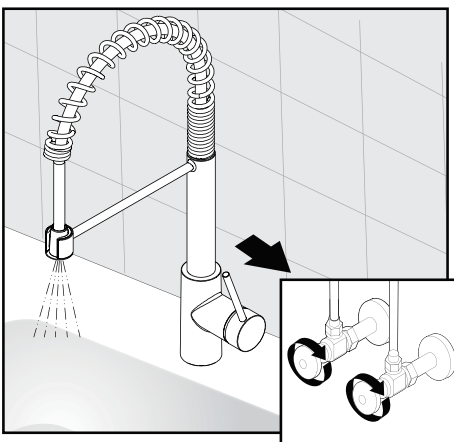
PUSH to Connect  
PULSAR para conectar



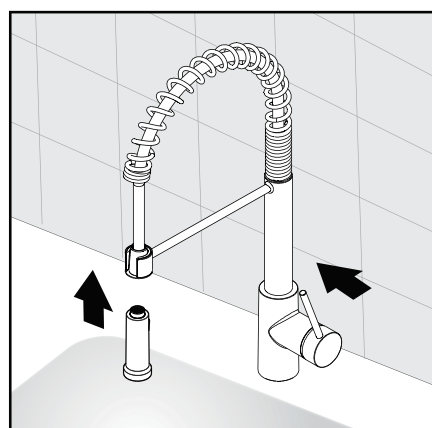
Install weight  
Instalar peso



Remove Sprayer  
Quitar pulverizador



Turn on water and flush lines  
Encienda el agua y las líneas  
de descarga

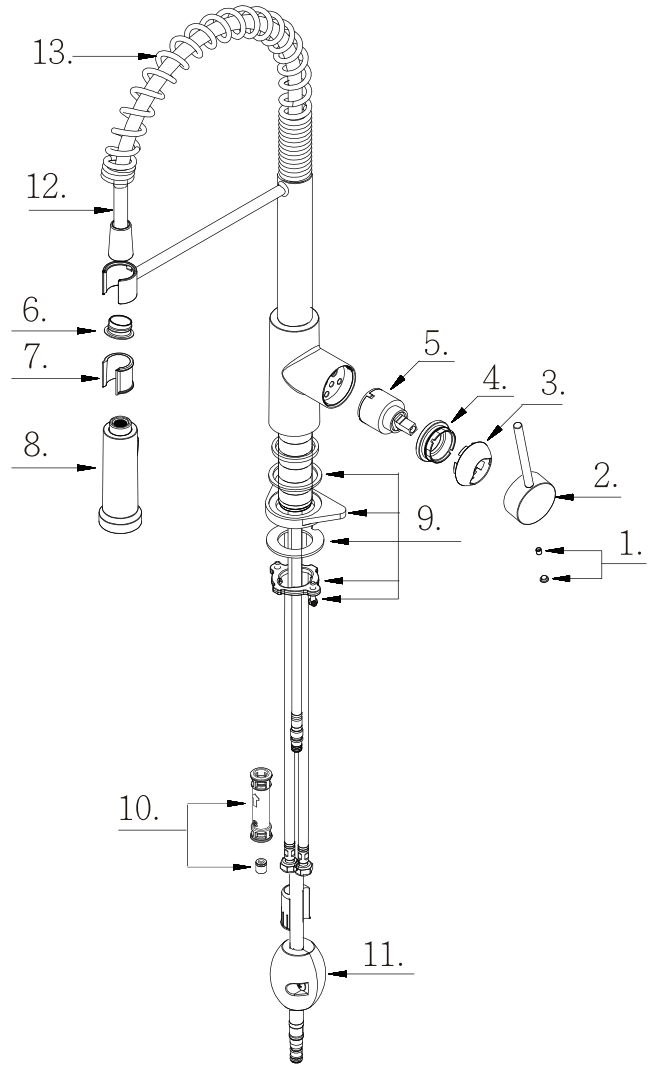


Replace Sprayer  
Reemplace el pulverizador

**REPLACEMENT PARTS LIST / LISTA DE PIEZAS DE REPUESTO**

For replacement parts, call our customer service department at **877-216-1818**

Para obtener piezas de repuesto, por favor póngase en contacto con Servicio al Cliente al **877-216-1818**



<b>PART PIÈCE PIEZA</b>	<b>DESCRIPTION / DESCRIPCIÓN</b>	<b>PART # / PIEZA #</b>
1	Handle Cap Assembly / Ensamblaje del Tapón	94132-1
2	Metal Handle / Ensamblaje de manija metálicas	94132-2
3	Handle Trim Ring / Capuchón ornamental de la manija	94132-3
4	Adjusting Ring / Anillo de ajuste	94132-4
5	Ceramic Disc Cartridge / Cartucho de disco cerámico	94132-5
6	Hose Sleeve / Manguera de Manga	94132-6
7	Clip / Seguro	94132-7
8	Spray Head 1.75gpm / Cabezal del rociador 1.75gpm	94132-8
9	Mounting Hardware / ferreteria de montaje	94132-9
10	Hose Adapter / Adaptador de manguera	94132-10
11	Weight / Pesas	94132-11
12	Spray Hose 67 " / Manguera del rociador 67 "	94132-12
13	Spring / Resorte	94132-13

## WARRANTY / GARANTIE / GARANTÍA

---

The manufacturer warrants this faucet to be free from defects in workmanship and material present at time of shipment from the factory for a limited lifetime from the date of purchase. This warranty applies only to the original purchaser. The manufacturer agrees to correct such defects at no charge or, at our option, replace the faucet with a comparable or superior model. To obtain warranty service, call our customer service department at 877-216-1818 for return authorization and shipping instructions. You may be required to present a copy of your sales receipt as proof of purchase. All cost of removal and reinstallation are the expressed responsibility of the purchaser. Any damage to the faucet by accident, misuse or improper installation, or by affixing accessories not produced by the manufacturer, are the purchaser's responsibility. The manufacturer assumes no responsibility whatsoever for faucet installation during the warranty period. There is no further expressed warranty. The manufacturer disclaims any and all implied warranties. The manufacturer shall not be liable for incidental, consequential or special damages arising at or in connection with product use or performance except as may otherwise be accorded by law. This warranty gives you specific legal rights, and you may also have other rights which vary from state to state, province to province. This warranty supersedes all prior warranties.

El fabricante garantiza que este grifo no presenta defectos en la mano de obra ni en los materiales presentes en el momento del transporte desde la fábrica durante un período limitado de por vida a partir de la fecha de compra. Esta garantía es válida sólo para el comprador original. El fabricante acepta reparar dichos defectos sin cargo o, según nuestro criterio, reemplazar el grifo por un modelo comparable o superior. Para obtener los servicios cubiertos por la garantía, llame a nuestro Departamento de Servicio al Cliente al 877-216-1818 para enviarle una autorización de devolución y las instrucciones de envío. Es posible que se le exija presentar una copia del recibo de venta como comprobante de compra. Todos los costos de extracción y reinstalación son de responsabilidad explícita del comprador. Cualquier daño al grifo producido por accidente, uso indebido o instalación incorrecta, o a causa del uso de elementos accesorios que no son del fabricante, será responsabilidad del comprador. El fabricante no asume ningún tipo de responsabilidad por la instalación del grifo durante el período de garantía. No existe otro tipo de garantía explícita. El fabricante rechaza cualquiera y todas las garantías implícitas. El fabricante no se hará responsable por daños accidentales, resultantes o especiales que surjan en relación con el uso o el funcionamiento del producto, excepto que la ley indique lo contrario. Esta garantía le otorga derechos legales específicos, pero podría tener también otros derechos que varían de estado/provincia a estado/provincia. Esta garantía sustituye cualquier garantía previa.

## Care

Liquid soap, cleaners containing chlorides, acidic or salty foods, particularly hard water or water with a high iron content can be damaging to the surface of any stainless steel kitchen sink. To keep your sink looking it's best, do not allow these materials to remain or dry on the surface of the sink. Keeping your sink rinsed, and towel drying if you have aggressive water conditions is advised. Never use abrasive cleaners or steel wool.

## Cuidado

El jabón líquido, los limpiadores que contienen cloruros, los alimentos ácidos o salados, especialmente el agua dura o el agua con un alto contenido de hierro pueden dañar la superficie de cualquier fregadero de cocina de acero inoxidable. Para mantener su fregadero buscando su ' mejor, no permita que estos materiales permanezcan o se sequen en la superficie del fregadero. Mantenga su fregadero enjuagado y seque con una toalla si tiene condiciones de agua agresivas. Nunca use limpiadores abrasivos o lana de acero.

**TECASA**  
*Stylish Kitchen Life*

Printed in China / Imprimé en Chine / Impreso en China