

升降桌安装图



满意请打**5**分哦!

注：如果运输破损，请告知客服具体什么配件，让其帮您免费补发!

宝贝与描述相符：★★★★★ 5分

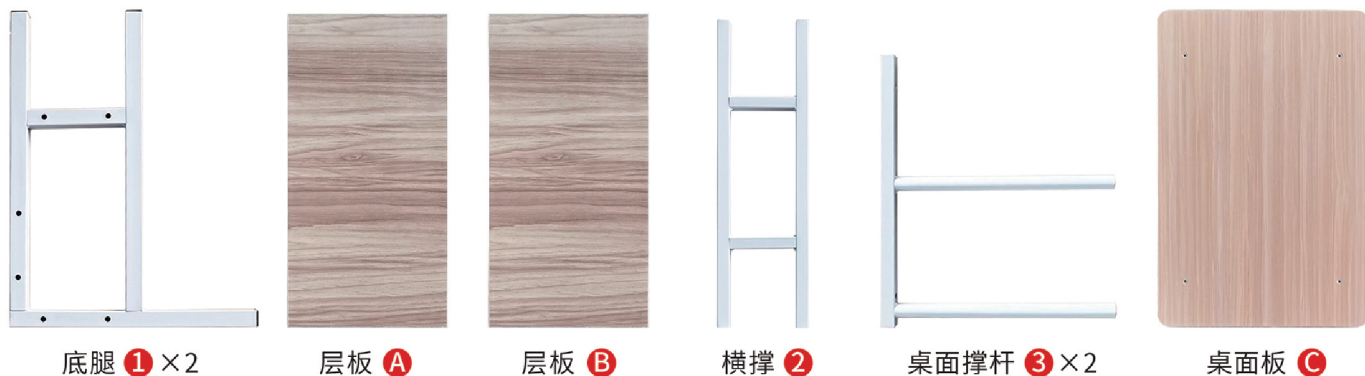
卖家的服务态度：★★★★★ 5分

卖家的发货速度：★★★★★ 5分

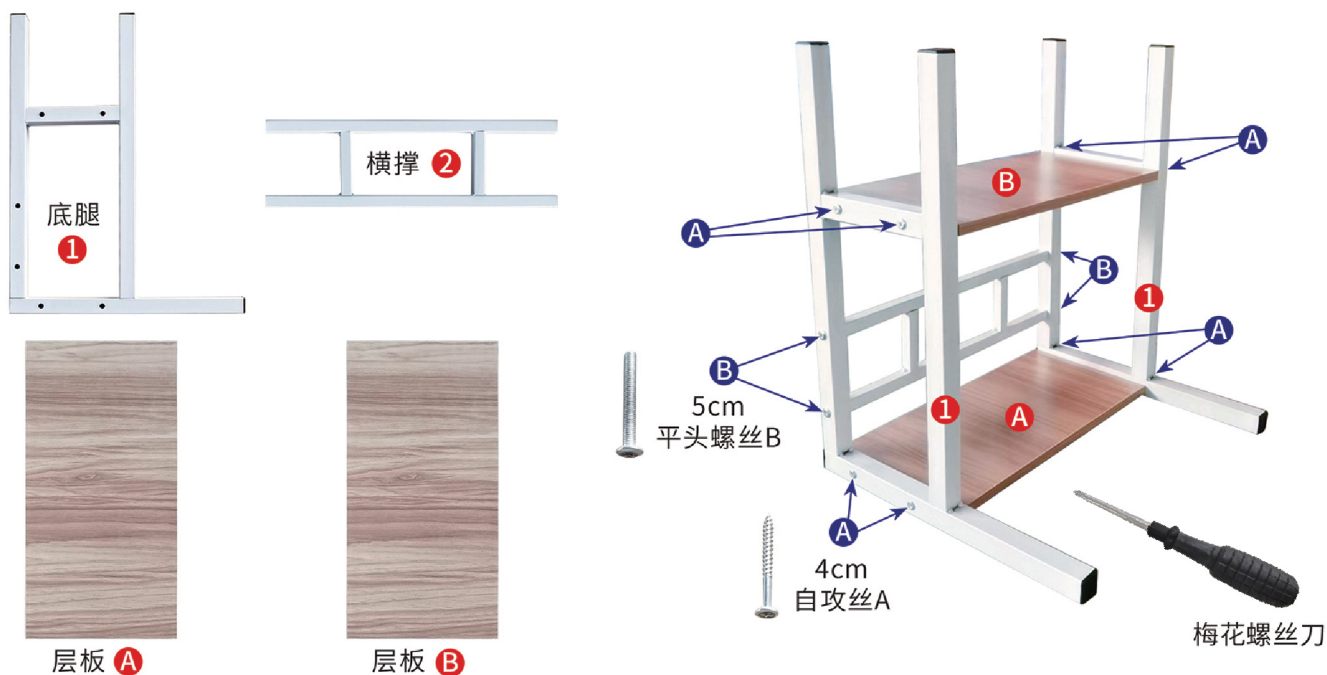


温馨提示：安装时螺丝拧七分紧，等全部完成后再拧紧!

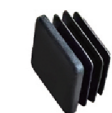
板子名称及序号：



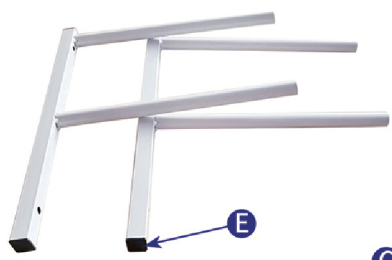
安装步骤一：



安装步骤二:



方管堵头E
E × 4



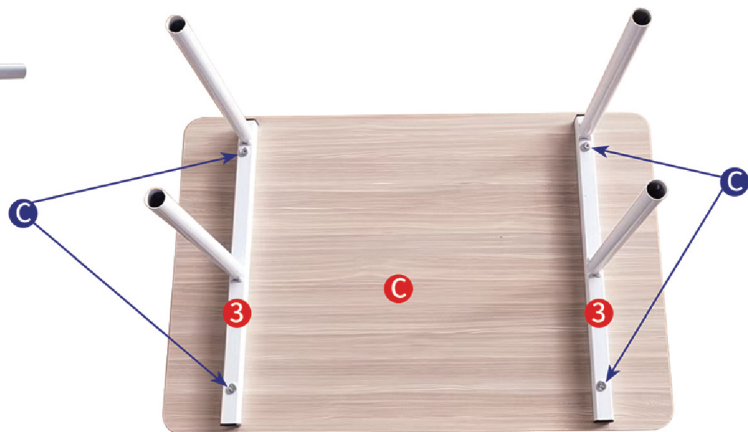
桌面撑杆 3 × 2



3cm
平头螺丝C
C × 4



桌面板 C



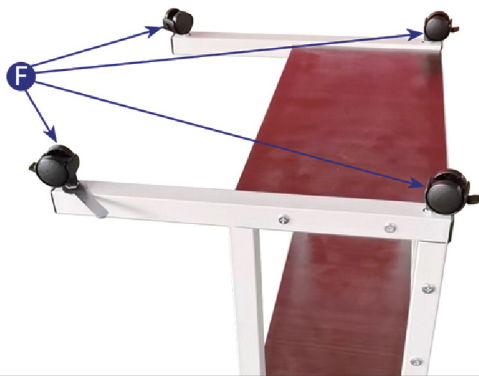
安装步骤三:



迷你小扳手



万向轮带刹F
F × 4



安装步骤四:



梅花手柄D
D × 4



安装完成展示图

