

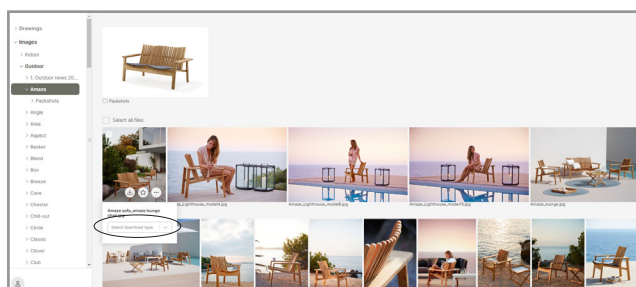
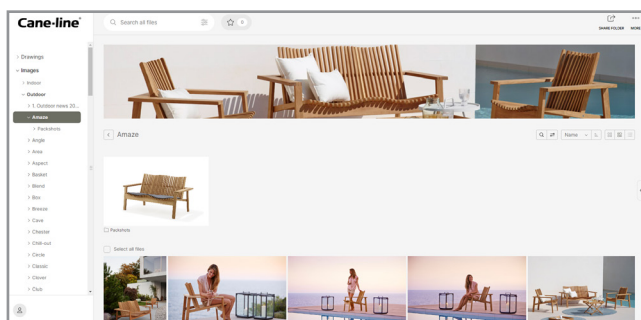
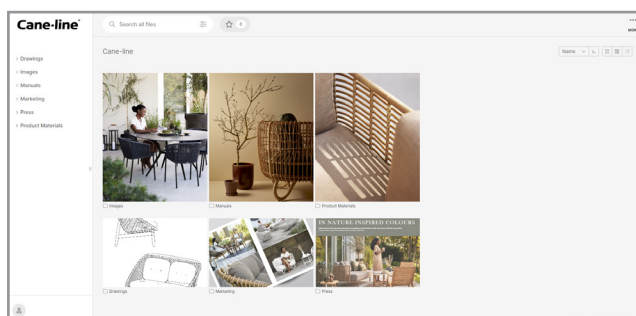
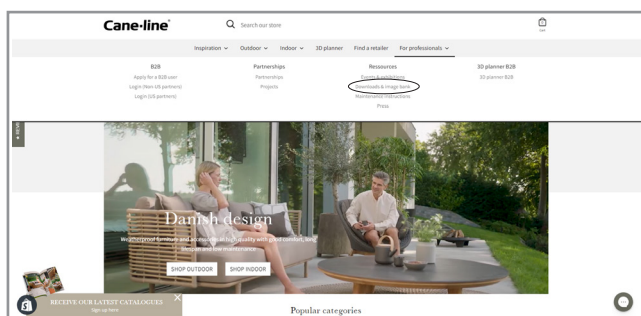
# TECHNICAL SHEET

## CARRY ME



Cane-line®

# Download portal



Når du besøger vores hjemmeside, vil du finde en knap der hedder "Downloads". Når du trykker på denne, vil du få adgang til vores download center. Her finder de alle relevante filer, så som højt opløste billeder og 3D filer. Besøg siden: [www.cane-line.com/downloads](http://www.cane-line.com/downloads).

When you visit our website you will find a button called "Downloads". If you press that button you will access our downloadcenter. Here you can access all relevant files, such as high resolution images and 3D files. Visit the site: [www.cane-line.com/downloads](http://www.cane-line.com/downloads).

Wenn Sie unsere Website besuchen, finden Sie eine Schaltfläche namens "Downloads". Wenn Sie diese Taste drücken, gelangen Sie in unser Downloadcenter. Hier können Sie alle relevanten Dateien, wie hochauflösende Bilder und 3D-Dateien, abrufen. Besuche die Seite: [www.cane-line.com/downloads](http://www.cane-line.com/downloads).

## Inspiration



# 6610 Carry Me basket, low

Design by Maria Berntsen



RU Natural

## Beskrivelse/Description/Beschreibung

Carry Me er en serie af funktionelle og elegante kurve i det naturlige materiale, rattan. Kurvene er skabt med respekt for naturen og for det traditionelle håndværk. Det lyse naturlige rattan passer ind i de fleste moderne hjem med forkærlighed for det nordiske look. De mange linjer og former i Carry Me skaber et nærmest skulpturelt udseende, som kan pryde ethvert hjem. Carry Me har mange funktioner, og kan fungere som alt lige fra vasketøjskurv, opbevaring til puder og plaider, samlingssted for børnenes legetøj eller noget helt fjerde. Mulighederne er uendelige. Kurvene tilføjer varme og æstetik til hjemmet, og er let at flytte fra et rum til et andet.

Carry Me is a range of functional and elegant baskets in the natural material, rattan. The baskets are created with respect for nature and for traditional craftsmanship. The bright natural look of the rattan fits into most modern homes with a preference for the Nordic look. The many lines and shapes in Carry Me creates an almost sculptural look that can adorn any home. Carry Me has many features, from laundry basket, storage for pillows and plaids, gathering place for the children's toys and much more. The possibilities are endless. The baskets add warmth and aesthetics to the home, and are easy to move from one room to another.

Carry Me ist eine Serie von funktionalen und eleganten Körben aus dem Naturmaterial Rattan. Die Körbe werden mit Respekt vor der Natur und der traditionellen Handwerkskunst hergestellt. Das helle Naturrattan passt in die meisten modernen Häuser mit einer Vorliebe für den nordischen Look. Die vielen Linien und Formen in Carry Me erzeugen einen fast skulpturalen Look, der jedes Zuhause schmücken kann. Carry Me hat viele Funktionen und kann als Wäschekorb, Stauraum für Kissen und Plaids, Sammelplatz für das Kinderspielzeug oder etwas Viertes dienen. Die Möglichkeiten sind endlos. Die Körbe verleihen dem Zuhause Wärme und Ästhetik und lassen sich leicht von einem Raum in einen anderen bewegen.

---

## Dimensioner/Dimensions/Dimensionen

W	65cm	25.6"
D	45cm	17.8"
H	26cm	10.3"
Wgt	0,9kg	1.98lbs

# 6612 Carry Me basket, high

Design by Maria Berntsen



RU Natural

## Beskrivelse/Description/Beschreibung

Carry Me er en serie af funktionelle og elegante kurve i det naturlige materiale, rattan. Kurvene er skabt med respekt for naturen og for det traditionelle håndværk. Det lyse naturlige rattan passer ind i de fleste moderne hjem med forkærlighed for det nordiske look. De mange linjer og former i Carry Me skaber et nærmest skulpturelt udseende, som kan pryde ethvert hjem. Carry Me har mange funktioner, og kan fungere som alt lige fra vasketøjskurv, opbevaring til puder og plaider, samlingssted for børnenes legetøj eller noget helt fjerde. Mulighederne er uendelige. Kurvene tilfører varme og æstetik til hjemmet, og er let at flytte fra et rum til et andet.

Carry Me is a range of functional and elegant baskets in the natural material, rattan. The baskets are created with respect for nature and for traditional craftsmanship. The bright natural look of the rattan fits into most modern homes with a preference for the Nordic look. The many lines and shapes in Carry Me creates an almost sculptural look that can adorn any home. Carry Me has many features, from laundry basket, storage for pillows and plaids, gathering place for the children's toys and much more. The possibilities are endless. The baskets add warmth and aesthetics to the home, and are easy to move from one room to another.

Carry Me ist eine Serie von funktionalen und eleganten Körben aus dem Naturmaterial Rattan. Die Körbe werden mit Respekt vor der Natur und der traditionellen Handwerkskunst hergestellt. Das helle Naturrattan passt in die meisten modernen Häuser mit einer Vorliebe für den nordischen Look. Die vielen Linien und Formen in Carry Me erzeugen einen fast skulpturalen Look, der jedes Zuhause schmücken kann. Carry Me hat viele Funktionen und kann als Wäschekorb, Stauraum für Kissen und Plaids, Sammelplatz für das Kinderspielzeug oder etwas Viertes dienen. Die Möglichkeiten sind endlos. Die Körbe verleihen dem Zuhause Wärme und Ästhetik und lassen sich leicht von einem Raum in einen anderen bewegen.

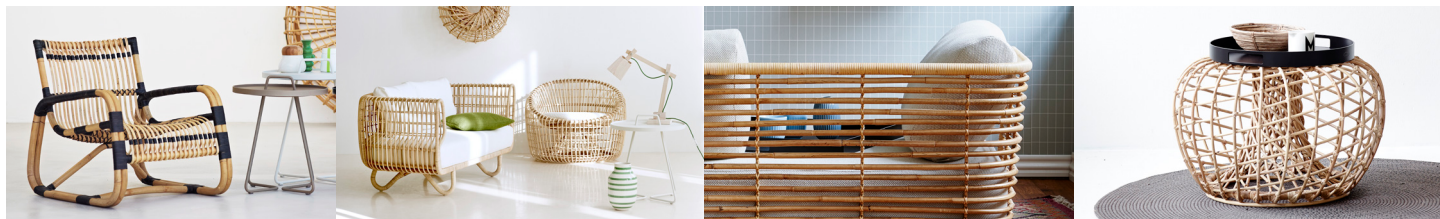
---

## Dimensioner/Dimensions/Dimensionen

Ø	47cm	18.6"
H	66cm	26"
Wgt	1,3kg	2.87lbs

# Rattan

## Vedligeholdelsesvejledning/Maintenance/Pflegehinweise



### Materialer

Rattan er en slyngplante fra junglen. Rattan tilhører palmefamilien og gror på træer og planter i regnskoven. Der er ca. 600 arter af rattan. Cane-line bruger kun den bedste og stærkeste til møbelproduktion.

### Bæredygtighed

Rattan er meget hurtigvoksende, som gør det til et meget bæredygtigt materiale. Det yderste lag af rattanplanten pilles af og bliver brugt til at flette med. Kernen af rattan bliver brugt til møbelproduktion på grund af dets specielle materiale og fleksibilitet, som gør det muligt at udarbejde helt unikt og meget komfortabelt design.

### Rattan produktion under fornuftige forhold

Cane-line sikrer bæredygtighed i forhold til miljøet og de menneskelige forhold i det samfund, som har så dybe rødder forankret i rattan produktion. Al forarbejdning foretages i henhold til den internationale standard SA8000 (Social ansvarlighed) og ISO 14001 (arbejdsmiljøstandard).

### Vedligeholdelse, rengøring og opbevaring

Rattan er kun til indendørs brug. Til den daglige rengøring og vedligeholdelse anbefales det at bruge en opvredet klud. En eller 2 gange årligt anbefales det at vaske møblet med lunken vand og sæbespån og efterfølgende aftørre med en tør klud.

### Material

Rattan is the rascal of the jungle. Rattan belongs to the palm family. Rattan is a climbing plant, that grows over trees and other plants in the rainforest. There are about 600 species of rattan. Cane-line uses only the best and strongest for furniture production.

### Sustainable

Rattan is an incredibly fast growing palm, which makes it a very sustainable material. The outer layer of the rattan plant is peeled off and used for weaving. The core of the rattan is used to make furniture, which due to its movement and flexibility enables it to create a unique and very comfortable design.

### Rattan production under proper conditions

Cane-line ensures sustainability in relation to the environment and human relationship in a society, which has its roots deeply embedded in rattan. All processing is conducted in accordance with the international certifications SA8000 (social responsibility) and ISO14001 (environmental management).

### Maintenance, cleaning & storing

Rattan is only for indoor use. For cleaning and daily maintenance, use a wrung cloth. Once to twice yearly clean with white soap flakes and lukewarm water wiping off extra fluid with a dry cloth.

### Material

Rattan ist eine Schlingpflanze aus dem Dschungel. Rattan gehört zur Palmenfamilie und wächst über Bäume und andere Pflanzen im Regenwald. Es gibt ungefähr 600 Arten von Rattan. Cane-line verwendet nur das Beste und Stärkste für die Möbelproduktion.

### Nachhaltigkeit

Rattan ist eine unglaublich schnell wachsende Palme, was es zu einem sehr nachhaltigen Material macht. Die äußere Schicht der Rattanpflanze wird abgezogen und zum Weben verwendet. Der Kern des Rattans wird zur Herstellung von Möbeln verwendet, da die Beweglichkeit und Flexibilität dieses speziellen Materials es ermöglicht einzigartiges und sehr komfortables Design zu erschaffen.

### Rattanproduktion unter angemessenen Bedingungen

Cane-line sorgt für Nachhaltigkeit in Bezug auf die Umwelt und die menschlichen Beziehungen in einer Gesellschaft, deren Wurzeln tief in der Rattan Produktion eingebettet sind. Die gesamte Verarbeitung erfolgt gemäß den internationalen Zertifizierungen SA8000 (soziale Verantwortung) und ISO14001 (Umweltmanagement).

### Wartung, Reinigung & Aufbewahrung

Rattan ist nur für den Innenbereich geeignet. Verwenden Sie zur Reinigung und täglichen Wartung ein ausgewrungenes Tuch. Ein- bis zweimal jährlich empfehlen wir die Möbel mit weißen Seifenflocken und lauwarmem Wasser zu reinigen und danach mit einem trockenen Tuch abzuwischen.

## Designer/Designers/Designer



---

### Maria Berntsen

I begyndelsen af et projekt ser Maria efter en idé med nerve, funktionalitet og identitet. Et godt design kommunikerer og opbygger en dialog med modtager. Design handler ikke kun om funktionalitet, men meget om følelsesmæssig velvære og indvirkning af produktet på mennesker. For Maria er succes, når hendes designs bringer glæde ind i menneskers hverdag. "Samarbejdet med Cane-line er en stor fornøjelse, særligt på grund af det store fokus på høj kvalitet, lang livstid og det at skabe de bedst mulige produkter."

---

### Maria Berntsen

At the start of a new project, Maria is looking for an idea with nerve, functionality and identity. Good design communicates and establishes a dialogue with the receiver. Design is not just about functionality – it is as much about the emotional connection and impact. For Maria, success is when her design brings joy in the everyday life of people. "Working with Cane-line is a great pleasure, due to their immense focus on high quality, long lifetime, and creating the best possible products for people."

---

### Maria Berntsen

Zu Beginn eines neuen Projekts sucht Maria eine Idee mit Nerven, Funktionalität und Identität. Gutes Design kommuniziert und stellt den Dialog mit dem Empfänger her. Beim Design geht es nicht nur um Funktionalität - es geht ebenso um die emotionale Verbindung und den Einfluss. Erfolg ist für Maria, wenn ihr Design im Alltag der Menschen Freude bringt. „Die Arbeit mit Cane-line ist eine große Freude, denn Cane-line legt großen Wert auf hohe Qualität, lange Lebensdauer und die Schaffung bestmöglicher Produkte für die Menschen.“

