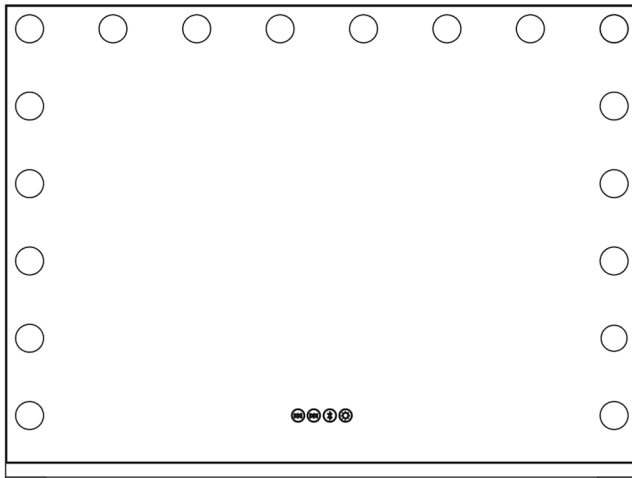

DRIPEx

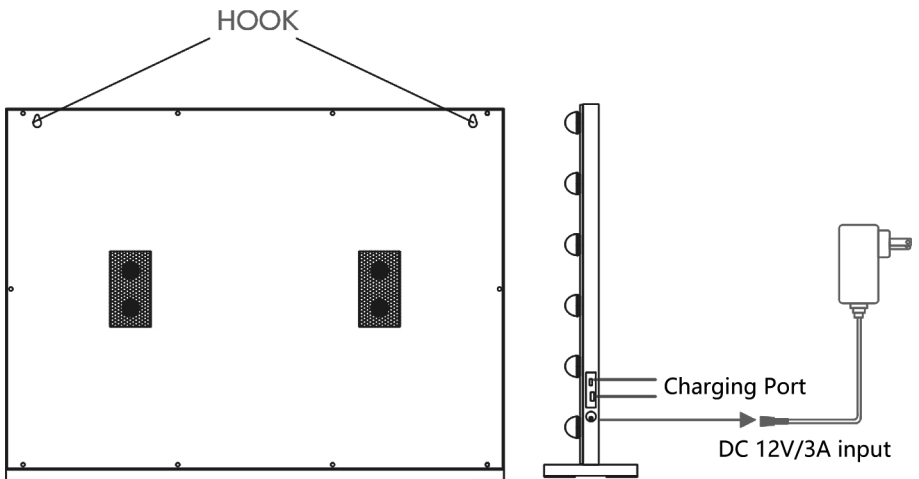
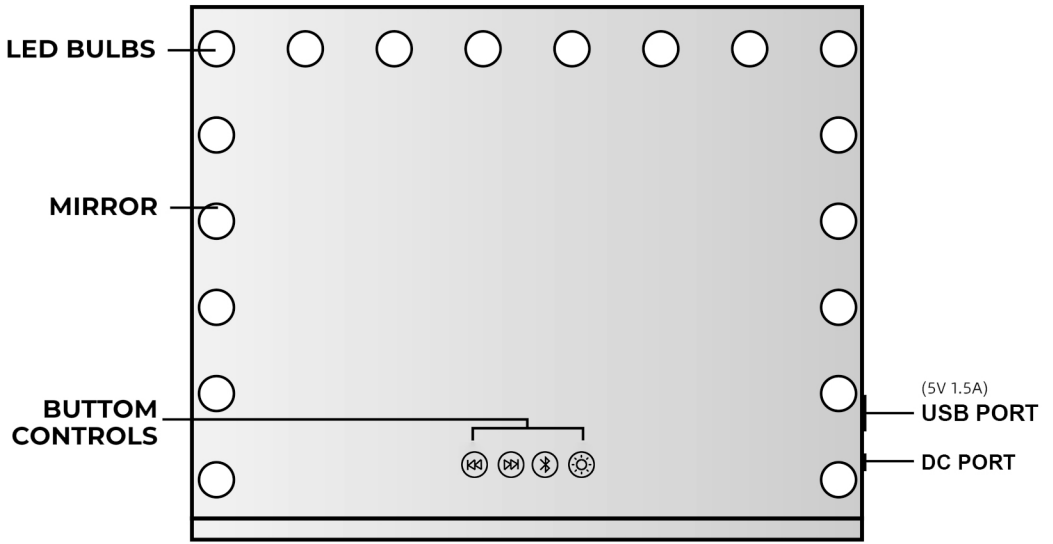
VANITY MAKEUP MIRROR



💡 As the mirror is fragile, although we use multi-layer packaging, we can not ensure that it is delivered in good condition. If you find it broken upon receipt, please feel free to contact us, we will offer a satisfactory solution within 24 hours(working days).

Before You Start

- ⚠ Please read all instructions carefully.
- ⚠ Retain instructions for future reference.
- ⚠ Separate and count all parts and hardware.
- ⚠ Read through each step carefully and follow the proper order.
- ⚠ We recommend that, where possible, all items are assembled near to the area in which they will be placed in use, to avoid moving the product unnecessarily once assembled.
- ⚠ Always place the product on a flat, steady and stable surface.
- ⚠ Keep all small parts and packaging materials for this product away from babies and children as they potentially pose a serious choking hazard.



BUTTON CONTROLS

- * Press button ① to turn the light on/off; short press once to switch light color: warm, natural and cold light. Press and hold to adjust the brightness.
- * Press and hold the Bluetooth button ② to turn on Bluetooth function, Short press to pause the music.
- * Press the forward button ③ once to skip to next song; press and hold to turn the volume up.
- * Press the backward button ④ once to replay the previous song, press and hold to turn the volume down.



④



③

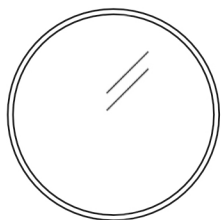


②

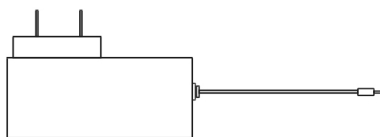


①

CONTAINED ITEMS



10X magnifying

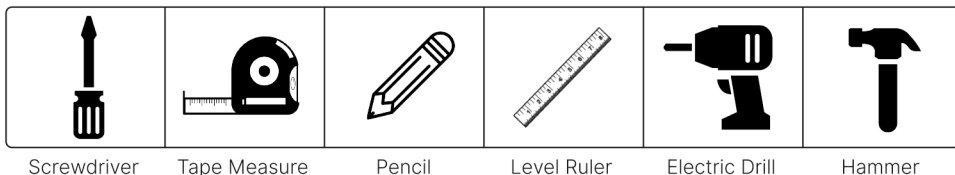


12V Power Adapter
Input 110-240V Output 12V 3A

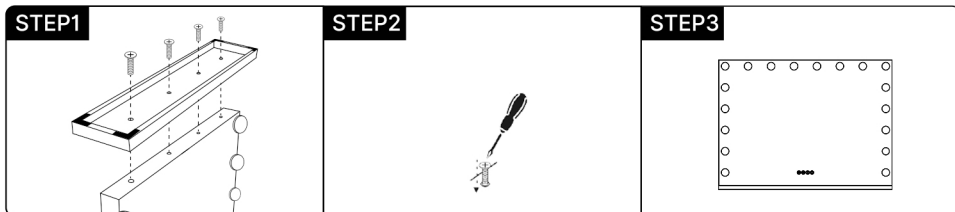
Please use included power adapter, do not use an unsuitable power adapter, otherwise it could damage the mirror electronics.

INSTALLATION STEPS

Preparation Tools (Not Included) :



Desktop

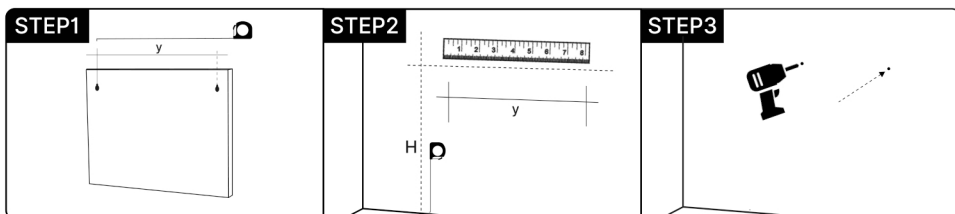


Unscrew the screws at the bottom of the mirror.

Align the holes on the base and the bottom of the mirror, and tighten the screws.

Installation is completed.

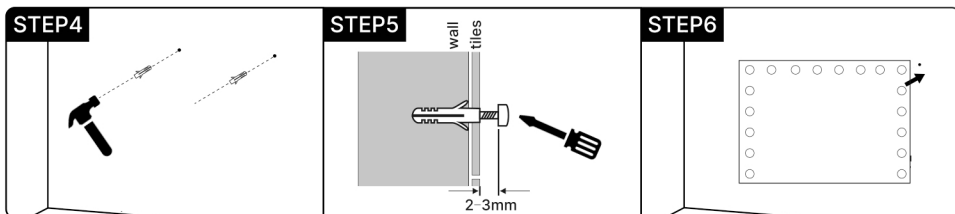
Wall-mounted



Use tape to measure the distance between the two hooks.

Use pencil to draw parallel lines on the wall, The intersection is the punch position.

Use electric drill to punch holes at the intersection.

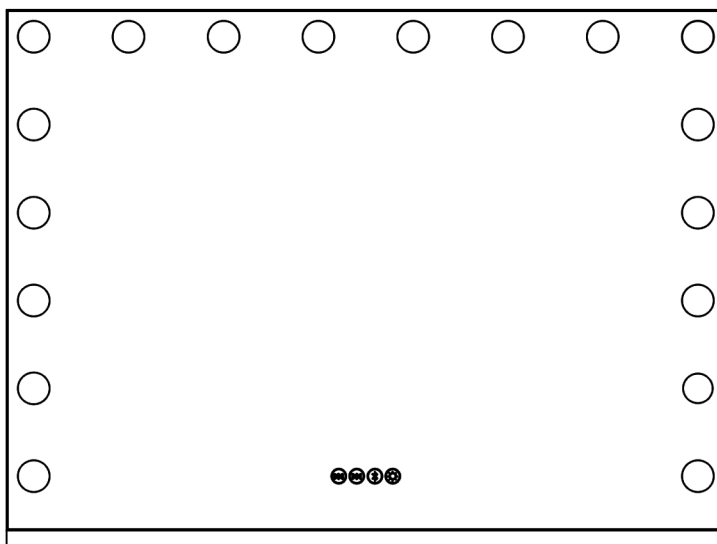


Use hammer to drive the expansion tube into the hole

Use screwdriver to screw the screw into the expansion tube.

Hang up the mirror, installation is completed.

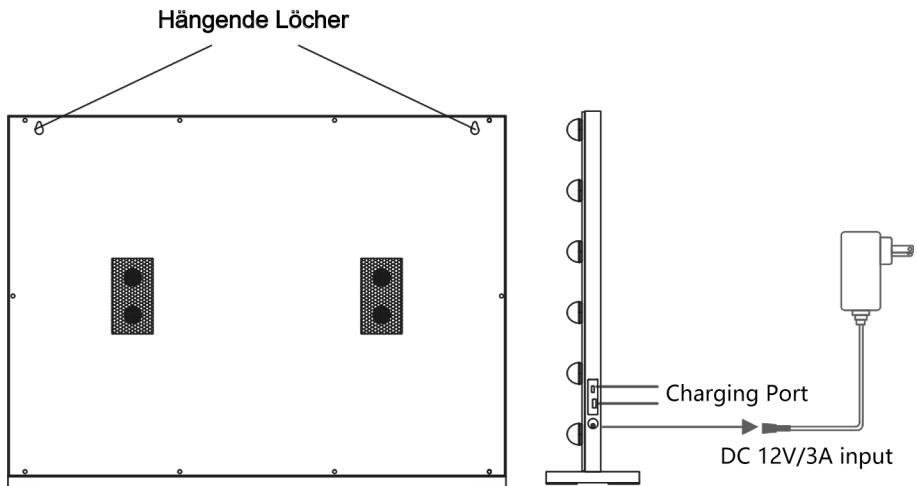
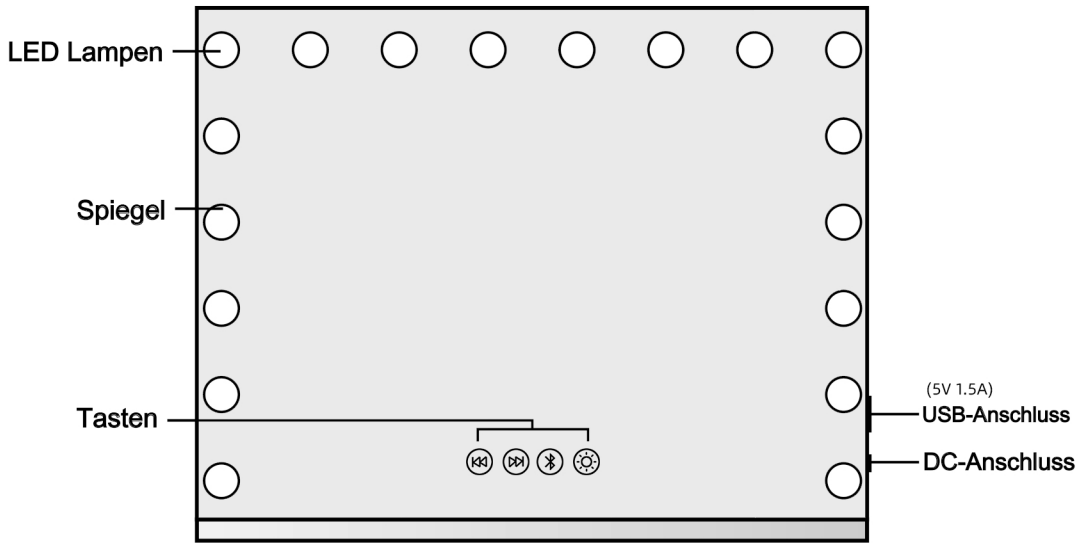
DRiPEX



💡 Da der Spiegel zerbrechlich ist, obwohl wir eine mehrschichtige Verpackung verwenden, können wir nicht garantieren, dass er in gutem Zustand geliefert wird. Wenn Sie es nach Erhalt gebrochen finden, kontaktieren Sie bitte sofort den Verkäufer.

Before You Start

- ⚠ Bitte lesen Sie alle Anweisungen sorgfältig durch.
- ⚠ Bewahren Sie die Anleitung zum späteren Nachschlagen auf.
- ⚠ Trennen und zählen Sie alle Teile und Beschläge.
- ⚠ Lesen Sie jeden Schritt sorgfältig durch und halten Sie die richtige Reihenfolge ein.
- ⚠ Wir empfehlen, alle Artikel möglichst in der Nähe des Einsatzortes zu montieren zu montieren, um zu vermeiden, dass das Produkt nach der Montage unnötig bewegt unnötig zu bewegen.
- ⚠ Stellen Sie das Produkt immer auf eine flache, feste und stabile Oberfläche.
- ⚠ Halten Sie alle Kleinteile und Verpackungsmaterialien für dieses Produkt fern von von Säuglingen und Kindern fern, da sie eine ernsthafte Erstickungsgefahr darstellen können.



BUTTON CONTROLS

* Drücken Sie die Taste ④, um das Licht ein-/auszuschalten; drücken Sie einmal kurz, um die Lichtfarbe zu wechseln: warmes, natürliches und kaltes Licht. Drücken und halten Sie die Taste, um die Helligkeit einzustellen.

* Halten Sie die Bluetooth-Taste ② gedrückt, um die Bluetooth-Funktion einzuschalten, drücken Sie sie kurz, um die Musik zu unterbrechen.

* Drücken Sie die Vorwärts-Taste ③ einmal, um zum nächsten Lied zu springen; halten Sie sie gedrückt, um die Lautstärke zu erhöhen.

* Drücken Sie die Rückwärtstaste ④ einmal, um den vorherigen Titel wiederzugeben, halten Sie sie gedrückt, um die Lautstärke zu verringern.



④



③

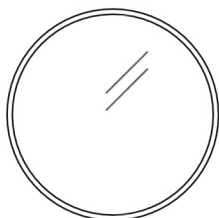


②

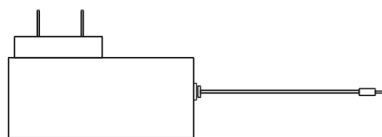


①

CONTAINED ITEMS



10-fache Lupe

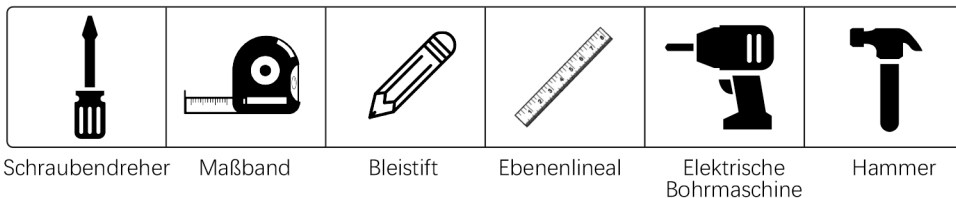


12V Power Adapter
Input 110-240V Output 12V 3A

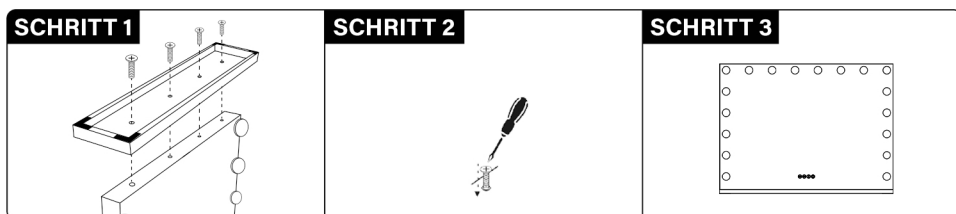
Bitte verwenden Sie unser mitgeliefertes Netzteil. Verwenden Sie kein ungeeignetes Netzteil, da sonst der Spiegel beschädigt wird.

INSTALLATIONSSCHRITTE

Vorbereitungswerkzeuge (nicht enthalten):



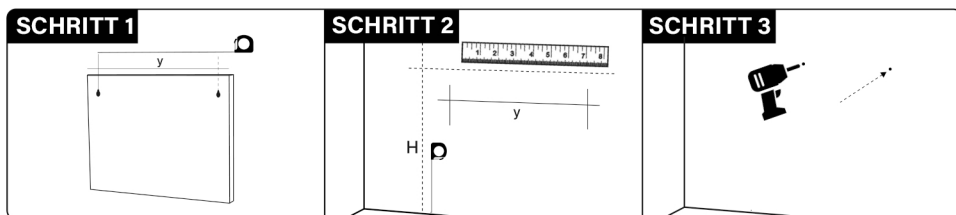
Schreibtisch



Richten Sie die Löcher an der Basis und der Unterseite des Spiegels aus und ziehen Sie die Schrauben fest.

Die Installation ist abgeschlossen.

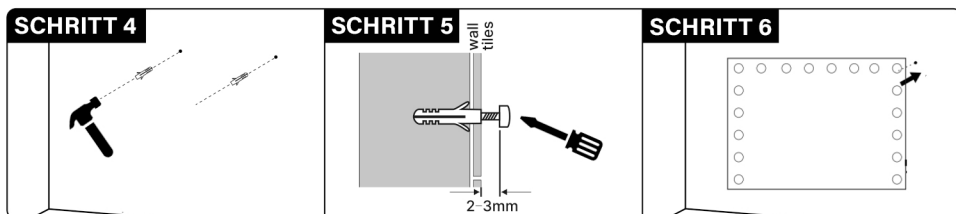
An der Wand montiert



Messen Sie mit Maßband den Abstand zwischen den beiden Haken.

Zeichnen Sie mit Bleistift parallele Linien an die Wand. Der Schnittpunkt ist die Drillposition.

Verwenden Sie eine elektrische Bohrmaschine, um Löcher an der Kreuzung zu stanzen.



Verwenden Sie einen Hammer, um das Expansionsrohr in das Loch zu treiben.

Verwenden Sie einen Schraubendreher, um die Schraube in das Expansionsrohr zu schrauben.

Hängen Sie den Spiegel auf, die Installation ist abgeschlossen.