



Punto 3-4-5.
Step 3-4-5.



Istruzioni per il montaggio Assembly instructions



Ø58 cm - H max 150cm / Ø22 7/8" - Height max 59"

SOSPENSIONE / HANGING LAMP

La sicurezza dell'apparecchio è garantita solo con l'uso appropriato delle seguenti istruzioni, pertanto è necessario conservarle.

1. Togliere la tensione di rete prima di procedere all'installazione.
2. Il collegamento elettrico va fatto eseguire esclusivamente da personale tecnico competente.
3. Fissare la base con trasformatore (A) al soffitto con le viti ed i tasselli ad espansione (A1).
4. Collegare i conduttori di alimentazione alla morsetteria in dotazione (B) rispettando i simboli L (linea), N (neutra) e T (terra).
5. Fissare la montatura (C) alla base con trasformatore (A) con le viti (C1).
6. Fissare la lampadina alogena (D) sul portalampada (D1) verificando la potenza riportata nella marcatura dell'apparecchio.

* Non toccare il bulbo della lampadina a mani nude, usare un panno.

Lampadine consigliate: 27 x 10W 12V G4

7. Premere il vetro (E) ed innestarlo sulla molla (F).
8. Regolare l'altezza della lampada bloccando il cavo (G) con il grano (H).

L'apparecchio è idoneo per essere montato su superfici normalmente infiammabili.

Questo modello è destinato ad un utilizzo in ambienti asciutti.

Per la pulizia usare un panno morbido e asciutto o leggermente umido. Evitare prodotti contenenti solventi.

We only guarantee the safety of the fitting when it is used in accordance with these instructions. Please save instructions for future reference purposes.

1. Disconnect the mains power supply before installing the lamp.
2. Fixture to be installed only by a qualified electrician.
3. Fix the base with transformer (A) to the ceiling in the required position using screws and expansion plugs (A1).
4. Connect the power wires to the terminal block (B) observing the symbols: L (line), N (neutral), T (earth).
5. Fix the structure (C) to the base with transformer (A) using screws (C1).
6. Fit the halogen bulb (D) in the socket (D1). Check the maximum power rating of the bulb against the lamp maximum Watt label, to ensure that the bulb power is equal to or less than this figure.

* Avoid touching the glass of bulb (D) with bare hands during installation.

Recommended bulbs: 27 x 10W 12V G4

7. Push glass ring (E) onto spring (F).
8. Adjust the height of the lamp to the required position and secure the cable (G) by tightening grub screw (H).

This lamp is suitable for installation on combustible surfaces

It is only suitable for use in a dry interior location.

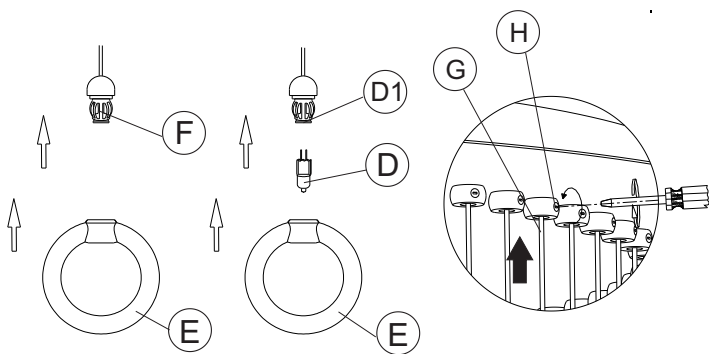
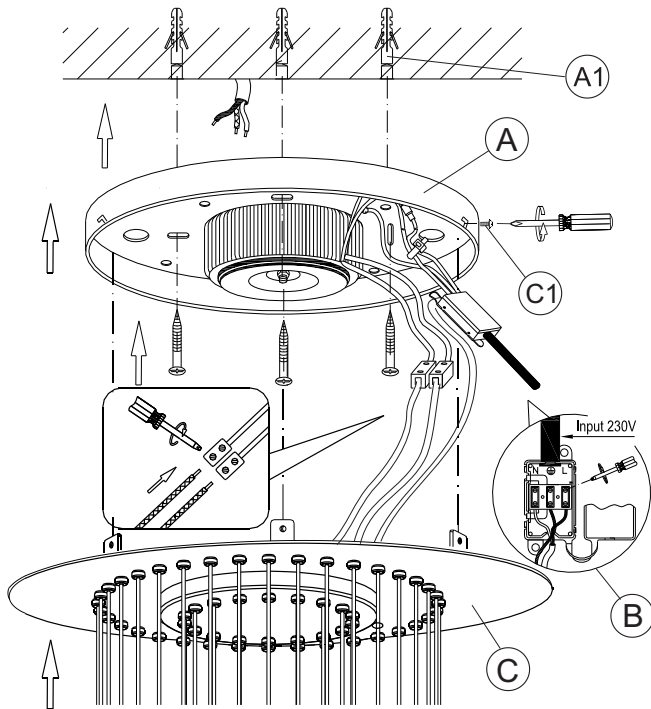
Clean with a soft dry or slightly moist cloth. Do not use detergents containing solvents.

ATTENZIONE

- Accertarsi che la superficie di montaggio possa sostenere il peso della lampada (19 Kg).
- Il produttore declina ogni responsabilità per danni causati da uno scorretto utilizzo o per la manomissione dell'apparecchio stesso.
- NON COPRIRE l'apparecchio con panni e/o quant'altro possa causare un eccessivo surriscaldamento.
- Per la sostituzione di componenti usurati rivolgersi a personale qualificato.
- Togliere la tensione di rete prima di sostituire la lampadina o comunque prima di ogni operazione di manutenzione.
- **Sostituzione lampadine:** spegnere la lampada per almeno 10 minuti prima di procedere.

WARNINGS

- Please check prior installation that the weight of the lamp (19 Kgs/41.8 Lbs) is supported by the mounting surface.
- Our company shall not be held responsible for any injury to persons, or for any damage to things, consequent on incorrect use of this lamp, or consequent on any unauthorised modification of, or tampering with, the same.
- NEVER cover the lamp. This will cause it to overheat and may cause a fire.
- Electrical repairs must be only carried out by a qualified electrician and no-one else.
- Isolate the lamp from the mains supply before changing the bulb, or before performing any other maintenance operation.
- **Changing light bulbs:** allow the lamp to cool for 10 minutes before proceeding.



TOT.NO.S OF GLASSES: 54

DOUBLE COLOUR VERSION:

GLASS A (Tot.27 PCS)

GLASS B (Tot.27 PCS)

230V 50Hz classe I IP 20

