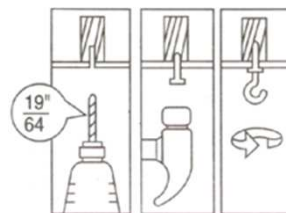
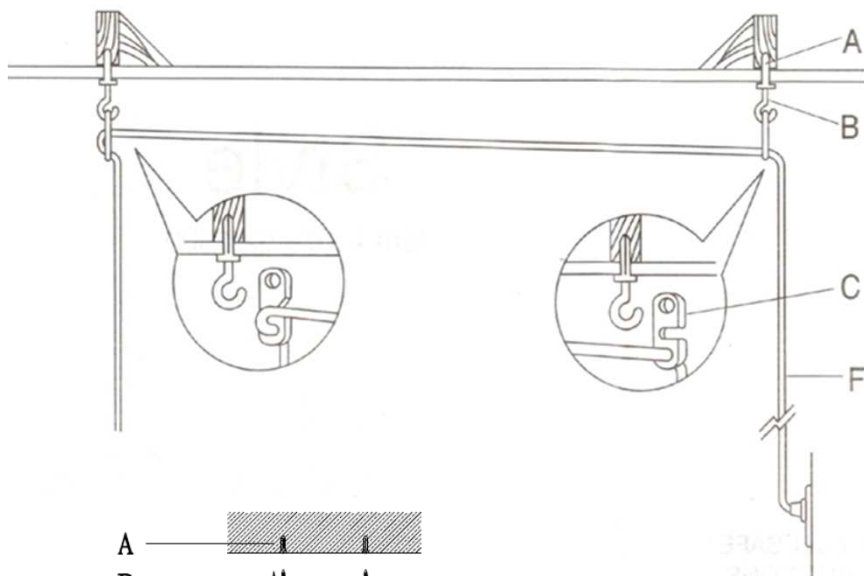
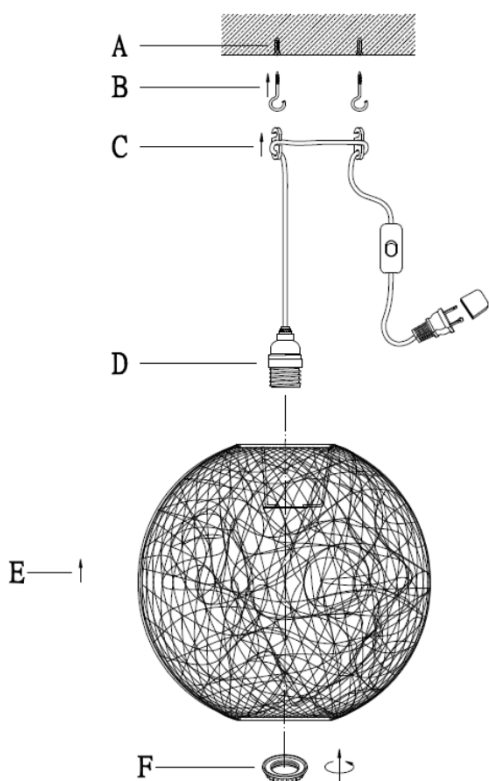


**ASSEMBLY INSTRUCTION FOR
Pendant**



NOTE:
For mounting to a solid ceiling , screw hooks directly to the ceiling.



CAUTION:
Once being mounted, do not pull on lamp as this may cause injury to persons and damage to the lamp and mounting surface.
To reduce risk of such injury or damage, mount on a surface that is mechanically solid.

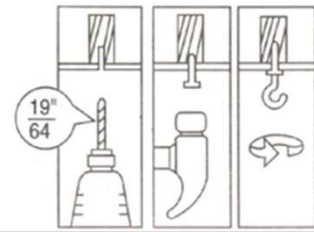
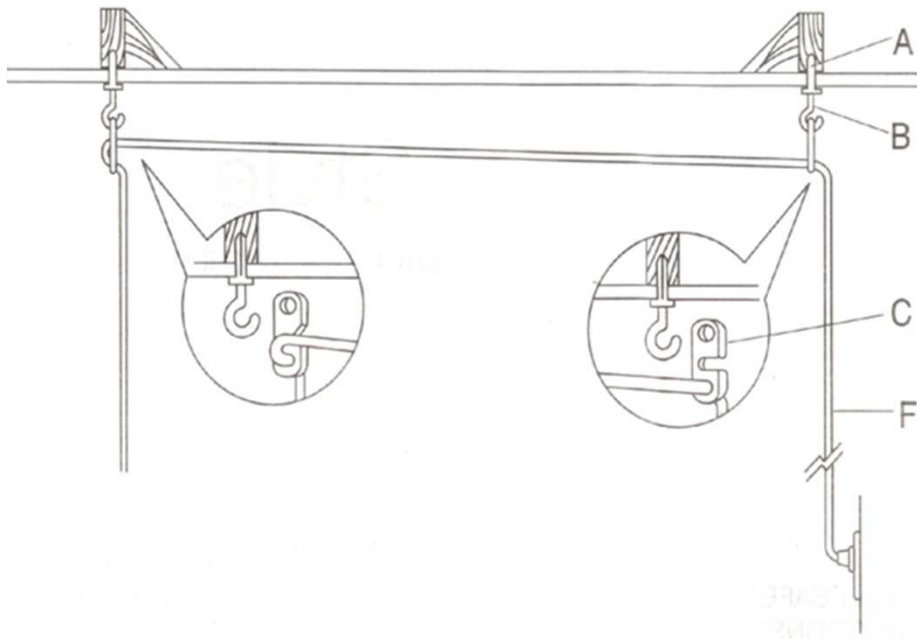
1. Fasten mounting hardware to wooden ceiling support beams only. Do not mount to plasterboard.
2. Place the shade (E) onto socket (D),and screw it by using socket ring (F).

WARNING: Do not use cord in wet conditions.

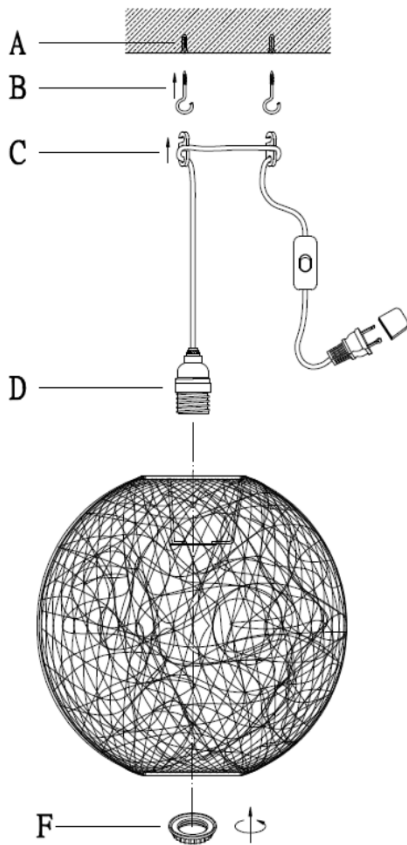
PARTS DIAGRAM

(2) * Screw Anchors(A)	(2) *Screws (B)	(2) *Hangers (C)
(1) * Shade holder(D)	(1) * Socket ring (F)	

INSTRUCCIONES DE ENSAMBLAJE PARA Lámpara Colgante



NOTA:
Para el montaje en un techo sólido, atornille los ganchos directamente en el techo.



PRECAUCIÓN:

Una vez montado, no tire de la lámpara ya que esto puede causar lesiones a las personas y dañar la lámpara y la superficie de montaje. Para reducir el riesgo de estas lesiones o daños, monte sobre una superficie que sea mecánicamente sólida.

1. Solamente fije las piezas del montaje a las vigas de soporte de madera del techo. No lo monte en yeso..
2. Coloque la pantalla (E) en la boquilla (D) y atorníllela usando el anillo (F).

ADVERTENCIA: No utilice el cable en condiciones húmedas.

DIAGRAMA DE LAS PIEZAS

- | | | |
|-------------------|---------------------------------|---------------------|
| (1) * anillo (C) | (2) * tornillos de sujeción (A) | (2) * tornillos (B) |
| (2) * ganchos (C) | (1) * porta pantalla(D) | (1) * anillo (F) |