

# Smart Towel Warmer Installation Instructions

English / Deutsch / Français / Русский / Italiano / Español

Intelligenter Handtuchwärmer  
Installationsanweisungen

Instructions d'installation du  
chauffe-serviettes intelligent

Инструкция по установке  
умного полотенцесушителя

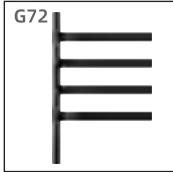
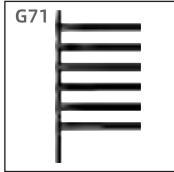
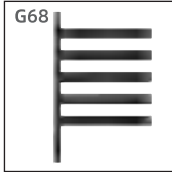
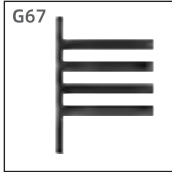
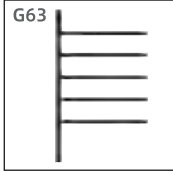
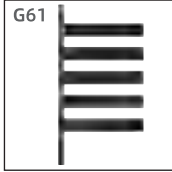
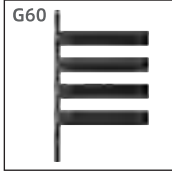
Istruzioni per l'installazione del  
scaldaserviette intelligente

Instrucciones de instalación del  
calentador de toallas inteligente

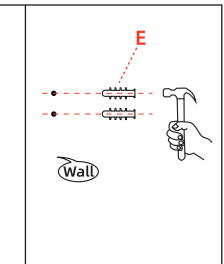
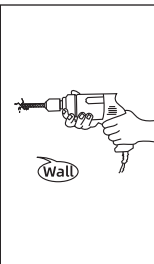
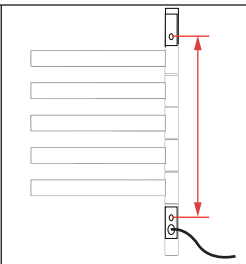
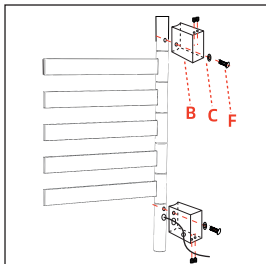
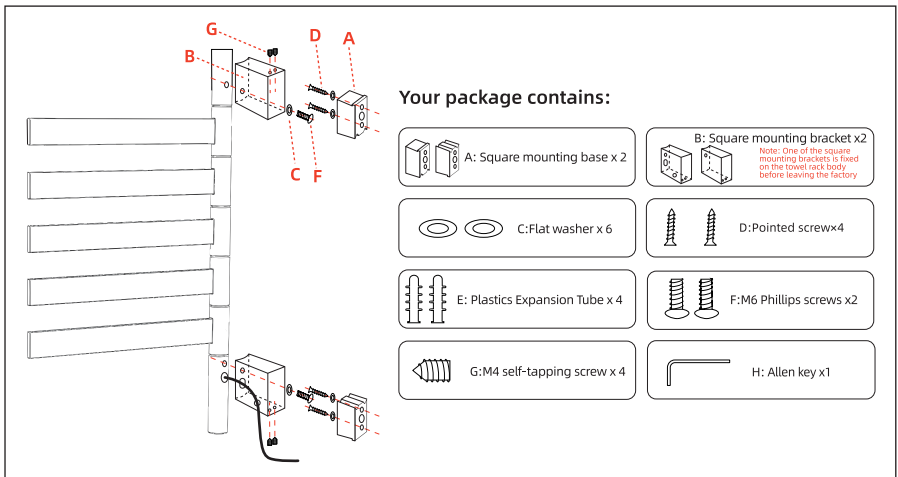
G60/G61/G62/G63/G65/G67/G68/G71/G72/G73

G64/G66/G69/G70/G78

## Applicable models

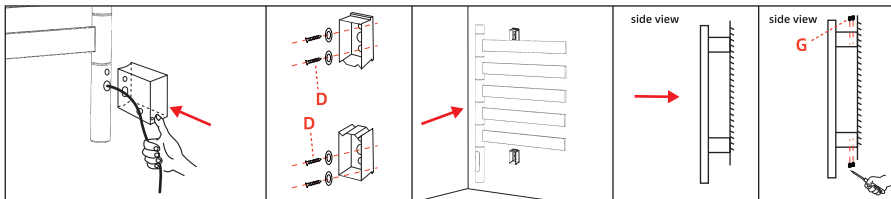


## Exposed installation method



1. Push the bracket that has been fixed on the power cord until it is against the back of the towel rack (do not pull the power cord outwards, but push the bracket inwards along the cord. Pulling it outwards with force may break the power cord);

- Put the M6 Phillips screws [F] through the flat washers [C] to fix the square mounting bracket [B] on the back of the towel rack ;  
 (Please use a manual screwdriver when installing, as an electric screwdriver may damage the screws);
2. Measure the vertical distance of the towel rack screw hole and mark it on the wall;
  3. Drill 8mm holes at each marked point in the wall, drive the plastic expansion tube [E] into the wall with a hammer;

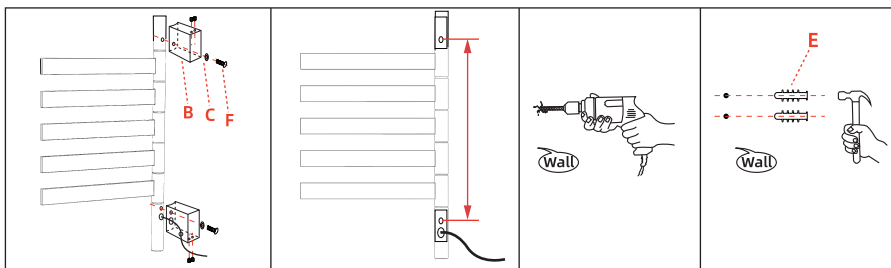


4. Use pointed screws [D] through flat washers [C] to secure the square mounting base [A] to the wall;
5. Place the towel rack on the square mounting base [A] on the wall, use M4 self-tapping screws [G] to fix the towel rack body and the square mounting base [A], Adjust the distance to the wall and then use a screwdriver to fasten the square mounting base [A]. Do not install the product upside down; installation is complete.

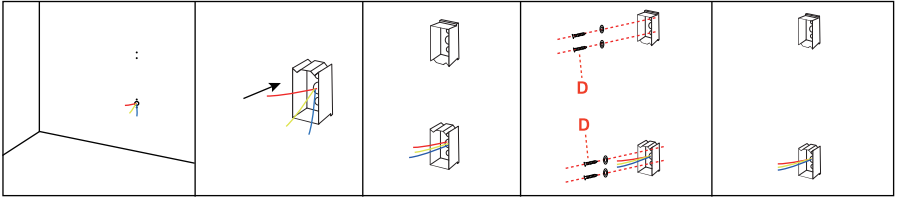
## Concealed installation method

**Your package contains:**

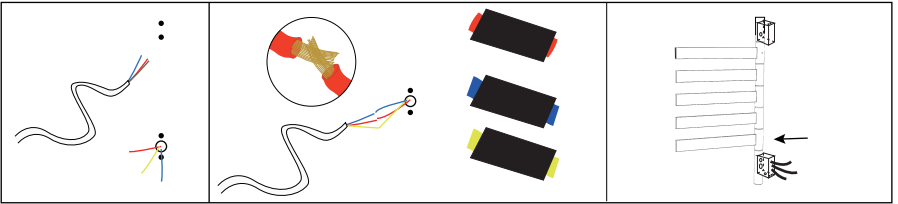
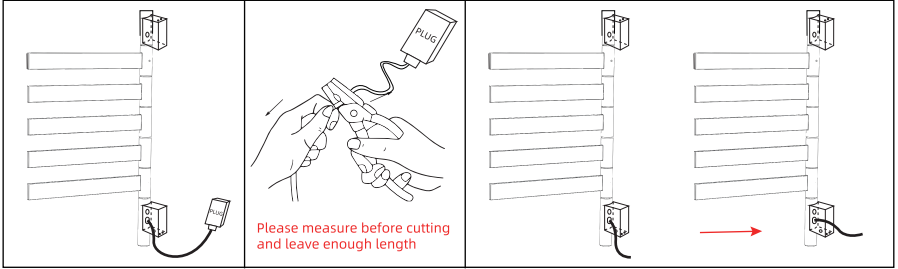
A: Square mounting base x 2	B: Square mounting bracket x 2 <small>Note: One of the square mounting brackets is fixed on the towel rack body before leaving the factory</small>
C: Flat washer x 6	D: Pointed screw x 4
E: Plastics Expansion Tube x 4	F: M6 Phillips screws x 2
G: M4 self-tapping screw x 4	H: Allen key x 1



1. Put the M6 Phillips screws [F] through the flat washers [C] to fix the square mounting bracket [B] on the back of the towel rack ;  
 (Please use a manual screwdriver when installing, as an electric screwdriver may damage the screws);
2. Measure the vertical distance of the towel rack screw hole and mark it on the wall;
3. Drill 8mm holes at each marked point in the wall, drive the plastic expansion tube [E] into the wall with a hammer;



4. Align the small hole of one of the square mounting bases [A] with the plastic expansion tube above the wall and secure it with a pointed screw [D] through the flat washer [C]. Pass all the reserved wires through the large hole on the other base and secure it with a pointed screw [D] through the flat washer [C]. As shown in the figure, secure the square mounting base [A] to the wall;

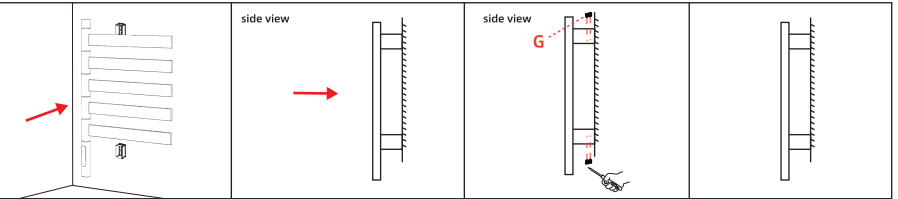


5. Use a vise to cut off the plug part, exit the remaining wire from the small hole, and pull it out from the large opening of the square mounting base and then Then use a vise to gently cut off the outer rubber skin of the towel rack wire and the outer rubber skin of the three reserved wires on the wall;

6. Cut off the rubberized skin on the outer layer of the wire to expose the metal wires;

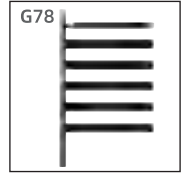
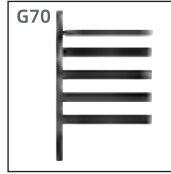
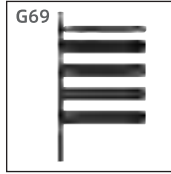
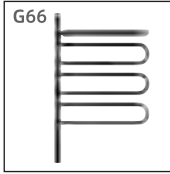
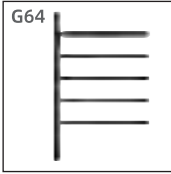
7. According to the live wire to live wire, neutral wire to neutral wire, ground wire to ground wire, perform one-to-one correct wiring;

8. Wrap the three correctly connected wires with black insulating tape and hide the three wires in the square mounting bracket [B] under the towel rack;

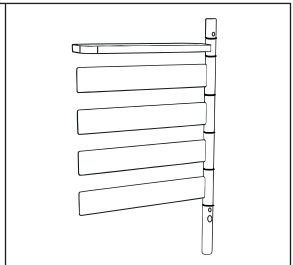
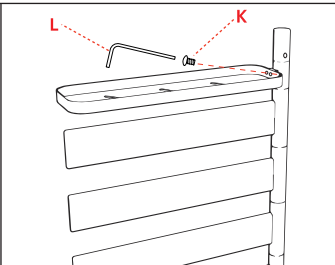
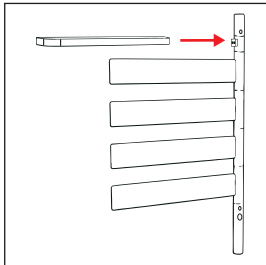
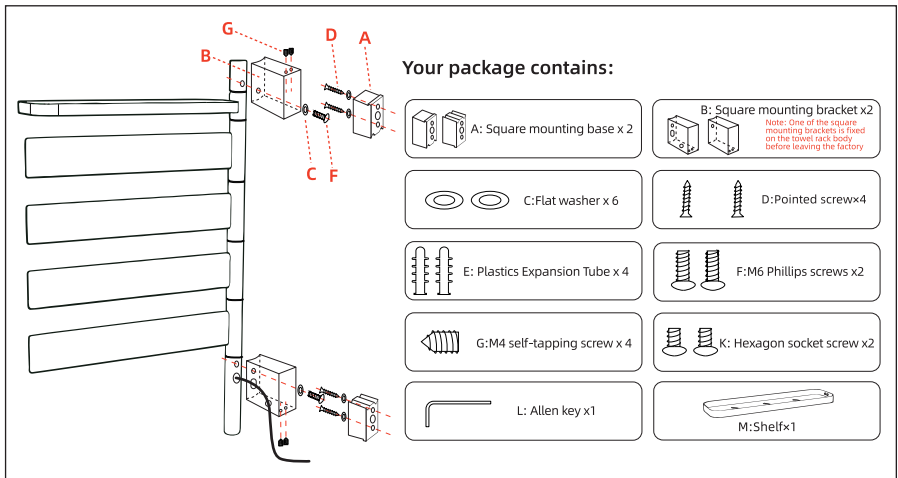


9. Place the towel rack on the square mounting base [A] on the wall, use M4 self-tapping screws [G] to fix the towel rack body and the square mounting base [A]. Adjust the distance to the wall and then use a screwdriver to fasten the square mounting base [A]. Do not install the product upside down; installation is complete.

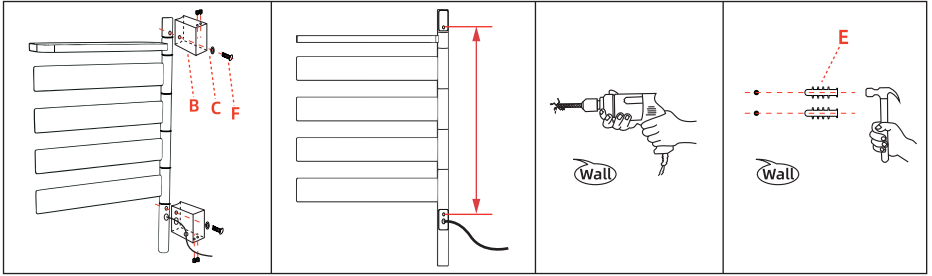
## Applicable models



## Exposed installation method



1. Push the bracket that has been fixed on the power cord until it is against the back of the towel rack (do not pull the power cord outwards, but push the bracket inwards along the cord. Pulling it outwards with force may break the power cord); Use the allen key [L] to insert the hexagon socket screw [K] through the reserved screw hole of the shelf and secure it to the main rod;

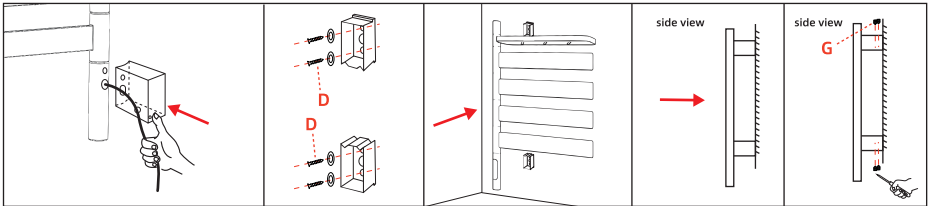


2. Put the M6 Phillips screws [F] through the flat washers [C] to fix the square mounting bracket [B] on the back of the towel rack;

(Please use a manual screwdriver when installing, as an electric screwdriver may damage the screws);

3. Measure the vertical distance of the towel rack screw hole and mark it on the wall;

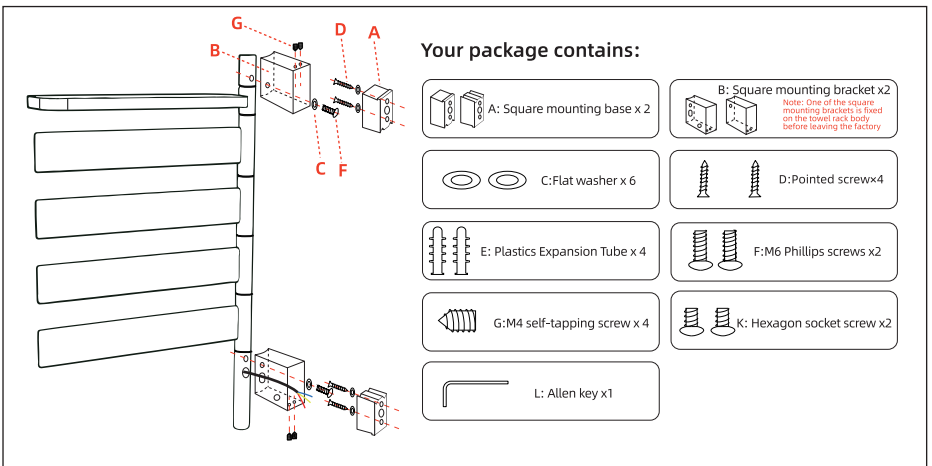
4. Drill 8mm holes at each marked point in the wall, drive the plastic expansion tube [E] into the wall with a hammer;

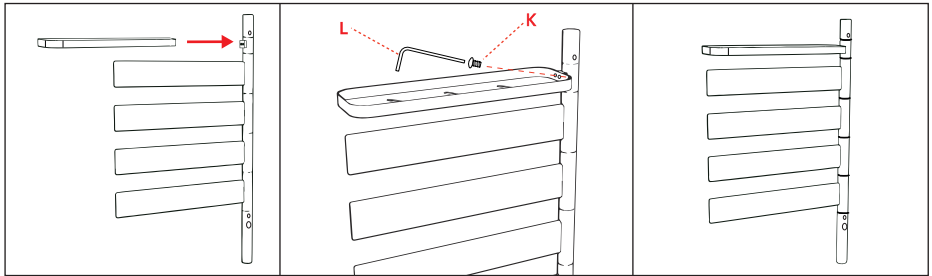


5. Use pointed screws [D] through flat washers [C] to secure the square mounting base [A] to the wall;

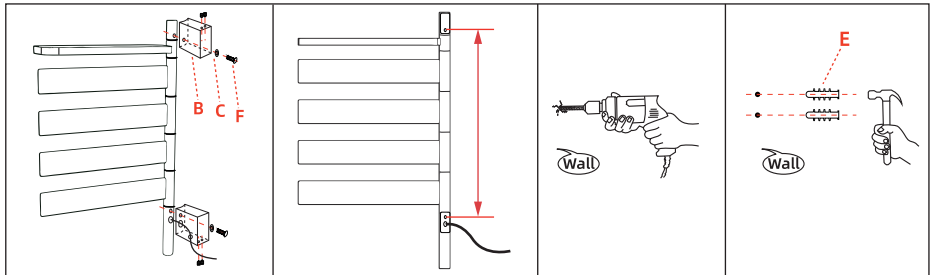
6. Place the towel rack on the square mounting base [A] on the wall, use M4 self-tapping screws [G] to fix the towel rack body and the square mounting base [A], Adjust the distance to the wall and then use a screwdriver to fasten the square mounting base [A]. Do not install the product upside down; installation is complete.

## Concealed installation method





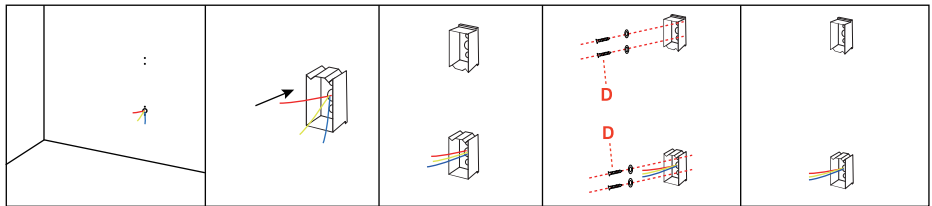
1. Use the allen key [L] to insert the hexagon socket screw [K] through the reserved screw hole of the shelf and secure it to the main rod;



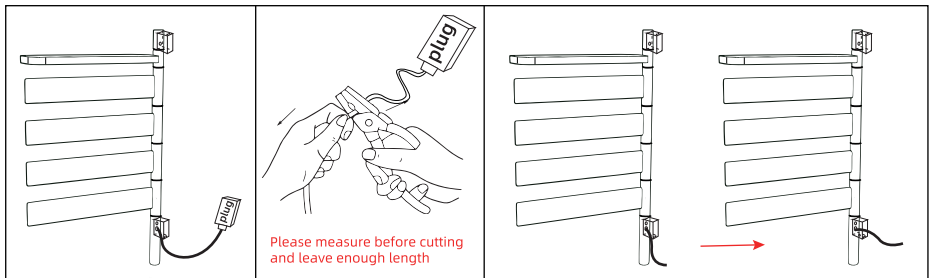
2. Put the M6 Phillips screws [F] through the flat washers [C] to fix the square mounting bracket [B] on the back of the towel rack; **(Please use a manual screwdriver when installing, as an electric screwdriver may damage the screws);**

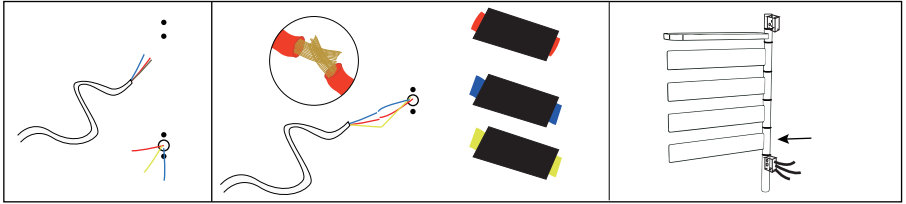
3. Measure the vertical distance of the towel rack screw hole and mark it on the wall;

4. Drill 8mm holes at each marked point in the wall, drive the plastic expansion tube [E] into the wall with a hammer;



5. Align the small hole of one of the square mounting bases [A] with the plastic expansion tube above the wall and secure it with a pointed screw [D] through the flat washer [C]. Pass all the reserved wires through the large hole on the other base and secure it with a pointed screw [D] through the flat washer [C]. As shown in the figure, secure the square mounting base [A] to the wall;



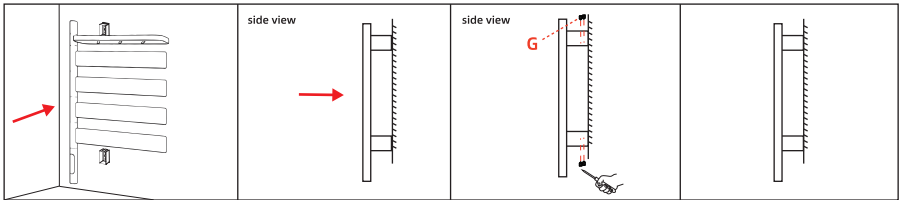


6. Use a vise to cut off the plug part, exit the remaining wire from the small hole, and pull it out from the large opening of the square mounting base and then use a vise to gently cut off the outer rubber skin of the towel rack wire and the outer rubber skin of the three reserved wires on the wall;

7. Cut off the rubberized skin on the outer layer of the wire to expose the metal wires;

8. According to the live wire to live wire, neutral wire to neutral wire, ground wire to ground wire, perform one-to-one correct wiring;

9. Wrap the three correctly connected wires with black insulating tape and hide the three wires in the square mounting bracket [B] under the towel rack;



10. Place the towel rack on the square mounting base [A] on the wall, use M4 self-tapping screws [G] to fix the towel rack body and the square mounting base [A]. Adjust the distance to the wall and then use a screwdriver to fasten the square mounting base [A]. Do not install the product upside down; installation is complete.

## Touch Digital Display



← Temperature display (Celsius)



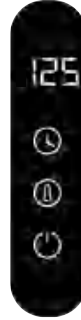
← Timer Setting button:  
1-9H (countdown mode)



← Temperature setting button:  
30-70°C



← One-click power on/off



← Temperature display  
(degrees Fahrenheit)



← Timer Setting button:  
1-9H (countdown mode)



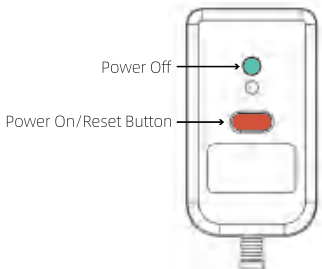
← Temperature setting button:  
115-155°F



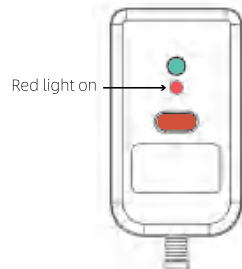
← One-click power on/off

If you want to heat for a long time, please set the timer to 0 hours. The maximum heating time is 24 hours. When 24 hours is reached, it will automatically shut down. The next time you turn it on, the default setting will be 0 hours (heating for 24 hours).

## Leakage protection plug description



Shut down Status Display

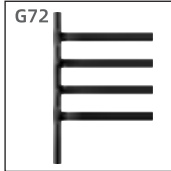
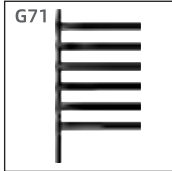
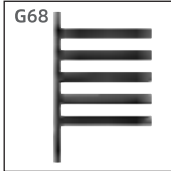
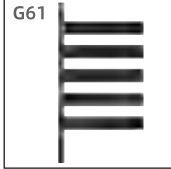
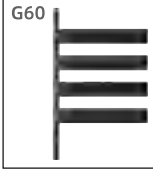


Power on display

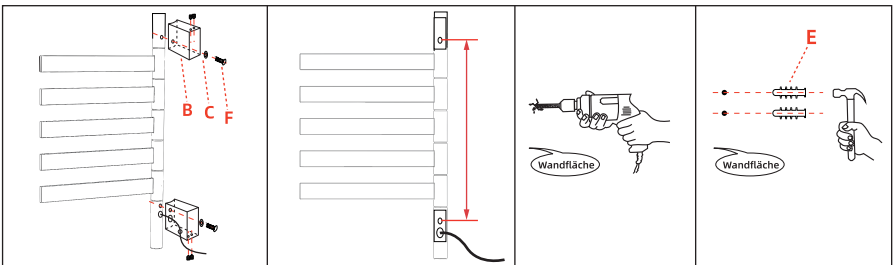
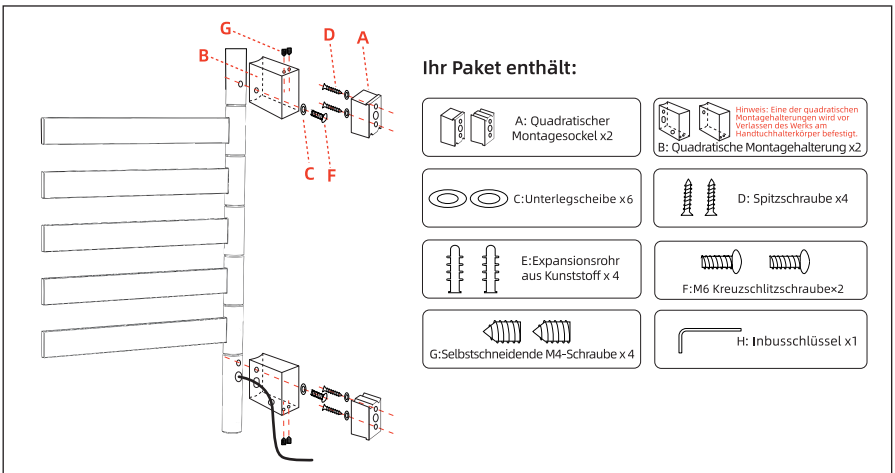
After the electric towel rack is energized, please press the test button (green) to disconnect the power, and then press the reset button (red) to energize the power.

When the power on and off buttons of the leakage protection plug are pressed, electric sparks may appear inside the plug. This is an arc phenomenon and is normal.

## Anwendbare Modelle

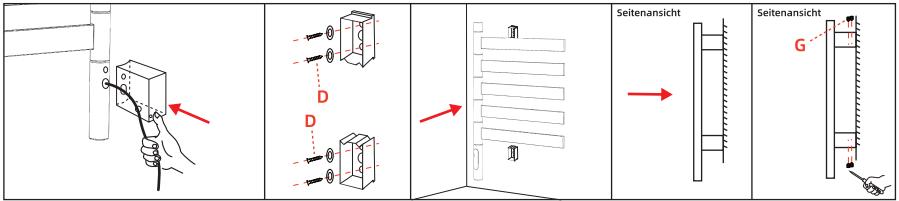


## Freiliegende Installationsmethode



1. Drücken Sie die am Netzkabel befestigte Halterung, bis sie an der Rückseite des Handtuchhalters anliegt (**ziehen Sie das Netzkabel nicht nach außen, sondern drücken Sie die Halterung entlang des Kabels nach innen. Gewaltames Ziehen nach außen kann das Netzkabel beschädigen**);

M6 Kreuzschlitzschrauben [F] durch die flache Unterlegscheibe [C] in die quadratische Halterung [B] die an der Rückseite des Handtuchhalters befestigt ist  
**(Bitte verwenden Sie bei der Installation einen manuellen Schraubendreher. Elektroschrauber können die Schrauben beschädigen);**  
 2. messen Sie den Abstand zwischen den Schraubenlöchern des Handtuchhalters vertikal, wie auf dem Bild gezeigt, und markieren Sie ihn an der Wand;  
 3. Bohren Sie an jeder markierten Stelle 8mm Löcher in die Wand. Schlagen Sie das Kunststoff-Ausdehnungsrohr [E] mit einem Hammer in die Wand;

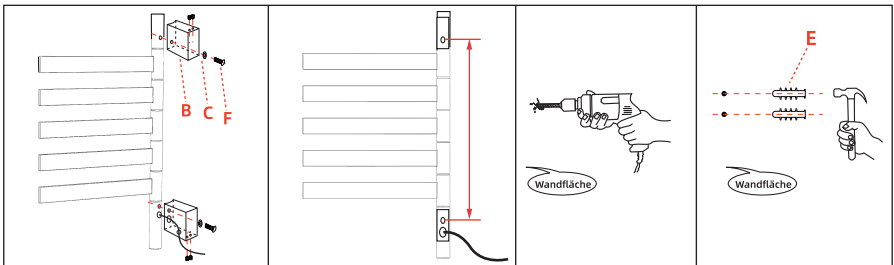


4. Befestigen Sie den quadratischen Montagesockel [A] mit Spitzschrauben [D] durch die Unterlegscheiben [C] an der Wand;  
 5. stellen Sie den Handtuchhalter an der Wand des quadratischen Montagesockels [A] auf, befestigen Sie den Handtuchhalterkörper und den quadratischen Montagesockel [A] mit M4-Bleischrauben [G], passen Sie den Abstand zur Wand mit einem Schraubendreher am quadratischen Montagesockel [A] zur Befestigung an, das Produkt darf die Installation nicht umkehren; die Installation ist abgeschlossen.

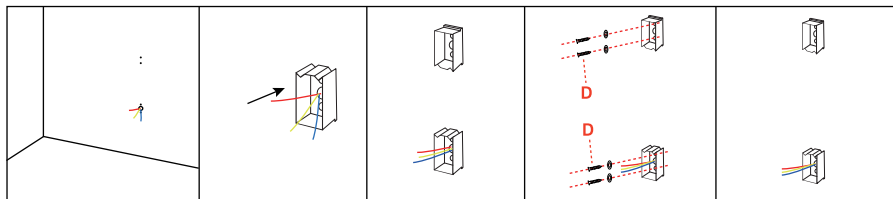
## Verdeckte Installationsmethode

**Ihr Paket enthält:**

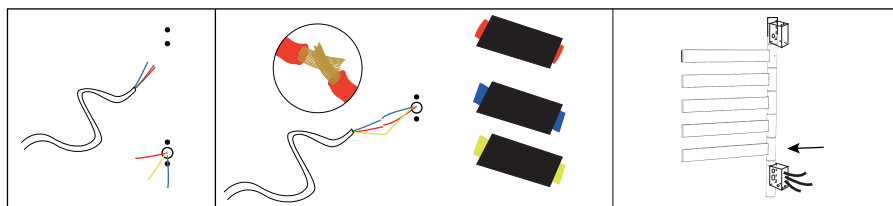
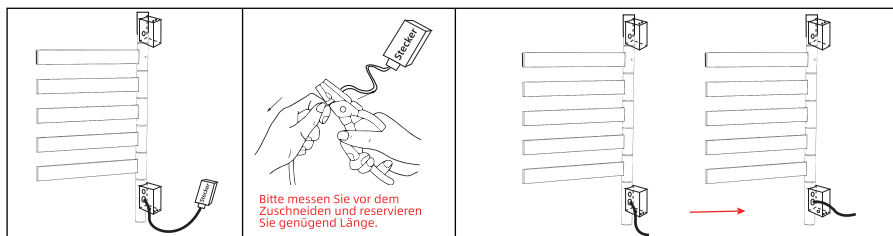
 A: Quadratischer Montagesockel x2	 B: Quadratische Montagehalterung x2 <small>Hinweis: Eine der quadratischen Montagehalterungen wird vor Verlassen des Werks am Handtuchhalterkörper befestigt.</small>
 C: Unterlegscheibe x6	 D: Spitzschraube x4
 E: Expansionsrohr aus Kunststoff x 4	 F: M6 Kreuzschlitzschraubex2
 G: Selbstschneidende M4-Schraube x 4	 H: Inbusschlüssel x1



1. M6 Kreuzschlitzschrauben [F] durch die flache Unterlegscheibe [C] in die quadratische Halterung [B], die an der Rückseite des Handtuchhalters befestigt ist  
**(Bitte verwenden Sie bei der Installation einen manuellen Schraubendreher. Elektroschrauber können die Schrauben beschädigen);**  
 2. messen Sie den Abstand zwischen den Schraubenlöchern des Handtuchhalters vertikal, wie auf dem Bild gezeigt, und markieren Sie ihn an der Wand;  
 3. Bohren Sie an jeder markierten Stelle 8mm Löcher in die Wand. Schlagen Sie das Kunststoff-Ausdehnungsrohr [E] mit einem Hammer in die Wand;

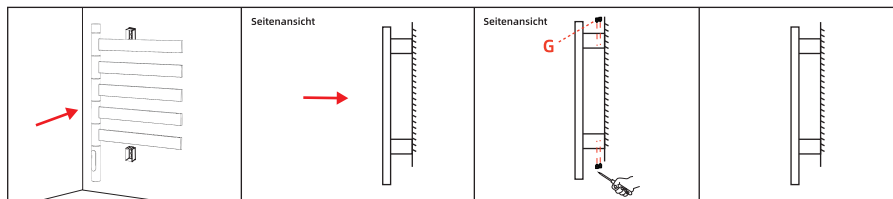


4. Richten Sie das kleine Loch einer der quadratischen Montagebasen [A] mit dem Kunststoff-Expansionsrohr über der Wand aus und befestigen Sie es mit einer spitzen Schraube [D] durch die Unterlegscheibe [C]. Führen Sie alle übrig gebliebenen Drähte durch das große Loch der anderen Basis und befestigen Sie es mit einer spitzen Schraube [D] durch die Unterlegscheibe [C]. Befestigen Sie die quadratische Montagebasis [A] wie in der Abbildung gezeigt an der Wand;



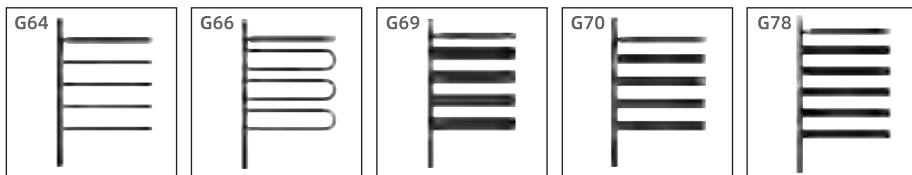
5. Verwenden Sie einen Schraubstock, um das Steckerteil abzuschneiden, das verbleibende Kabel aus dem kleinen Loch herauszuziehen und es aus der großen Öffnung des quadratischen Montagesockels herauszuziehen. Dann verwenden Sie einen Schraubstock, um die äußere Gummihaut des Handtuchhalterkabels und die äußere Gummihaut der drei reservierten Kabel an der Wand vorsichtig abzuschneiden;

6. schneiden Sie die äußere Gummihaut des Drahtes ab, um die Metalldrähte freizulegen;
7. Führen Sie die korrekte Verdrahtung eins-zu-eins durch, indem Sie den stromführenden Draht mit dem stromführenden Draht, den neutralen Draht mit dem neutralen Draht und den Erdungsdraht mit dem Erdungsdraht verbinden;
8. Wickeln Sie die drei korrekt angeschlossenen Drähte mit schwarzem Isolierband um und verstecken Sie die drei Drähte in der quadratischen Montagehalterung [B] unter dem Handtuchhalter;

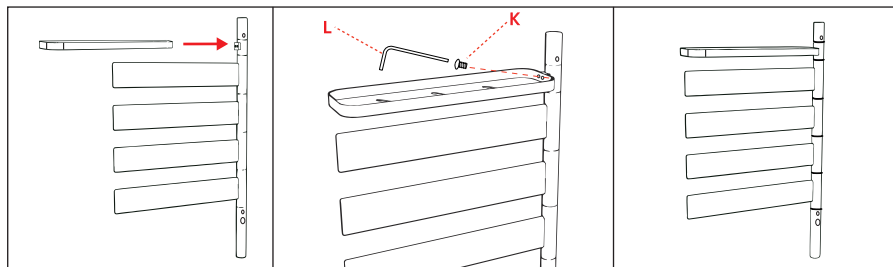
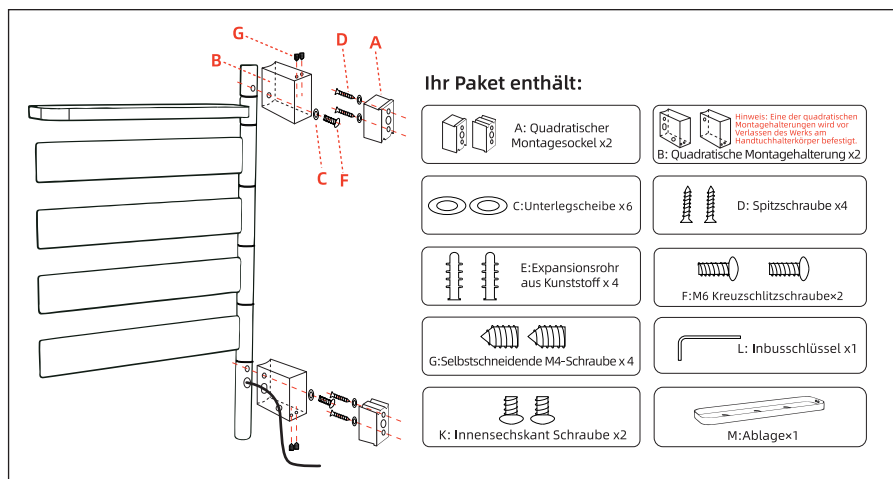


9. stellen Sie den Handtuchhalter an der Wand des quadratischen Montagesockels [A] auf, befestigen Sie den Handtuchhalterkörper und den quadratischen Montagesockel [A] mit M4-Blechschraven [G], passen Sie den Abstand zur Wand mit einem Schraubendreher am quadratischen Montagesockel [A] zur Befestigung an, das Produkt darf die Installation nicht umkehren; die Installation ist abgeschlossen.

## Anwendbare Modelle

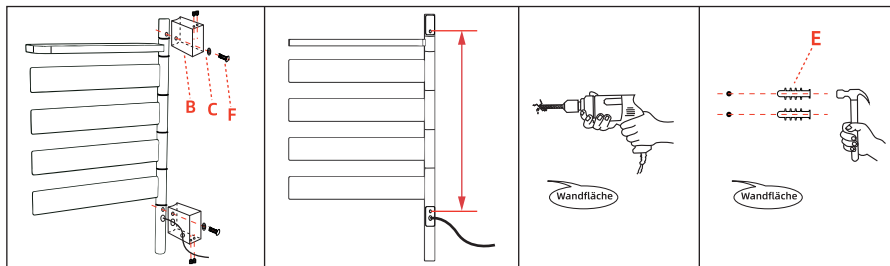


## Freiliegende Installationsmethode



1. Drücken Sie die am Netzkabel befestigte Halterung, bis sie an der Rückseite des Handtuchhalters anliegt (**ziehen Sie das Netzkabel nicht nach außen, sondern drücken Sie die Halterung entlang des Kabels nach innen. Gewaltames Ziehen nach außen kann das Netzkabel beschädigen**);

Mithilfe des Inbusschlüssels [L] die Innensechskantschraube [K] durch das dafür vorgesehene Schraubloch im Regalboden führen und an der Hauptstange festschrauben;

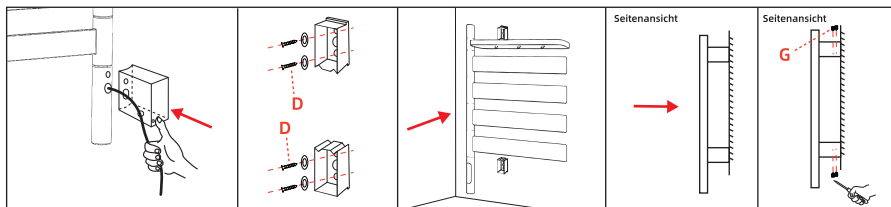


2.M6 Kreuzschlitzschrauben [F] durch die flache Unterlegscheibe [C] in die quadratische Halterung [B], die an der Rückseite des Handtuchhalters befestigt ist

**(Bitte verwenden Sie bei der Installation einen manuellen Schraubendreher. Elektrobohrer können die Schrauben beschädigen);**

3. messen Sie den Abstand zwischen den Schraubenlöchern des Handtuchhalters vertikal, wie auf dem Bild gezeigt, und markieren Sie ihn an der Wand;

4.Bohren Sie an jeder markierten Stelle 8mm Löcher in die Wand.Schlagen Sie das Kunststoff-Ausdehnungsrohr [E] mit einem Hammer in die Wand;



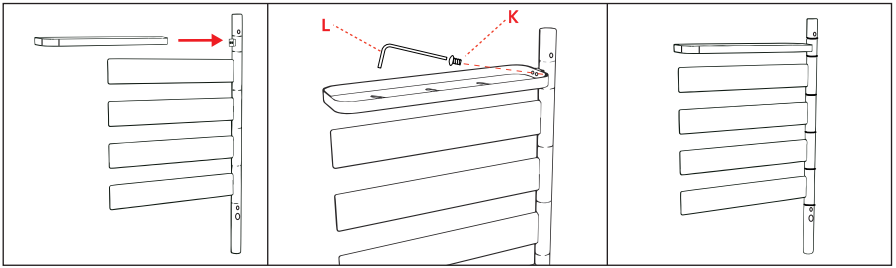
5. Befestigen Sie den quadratischen Montagesockel [A] mit Spitzschrauben [D] durch die Unterlegscheiben [C] an der Wand;

6. stellen Sie den Handtuchhalter an der Wand des quadratischen Montagesockels [A] auf, befestigen Sie den Handtuchhalterkörper und den quadratischen Montagesockel [A] mit M4-Blechschraven [G], passen Sie den Abstand zur Wand mit einem Schraubendreher am quadratischen Montagesockel [A] zur Befestigung an, das Produkt darf die Installation nicht umkehren; die Installation ist abgeschlossen.

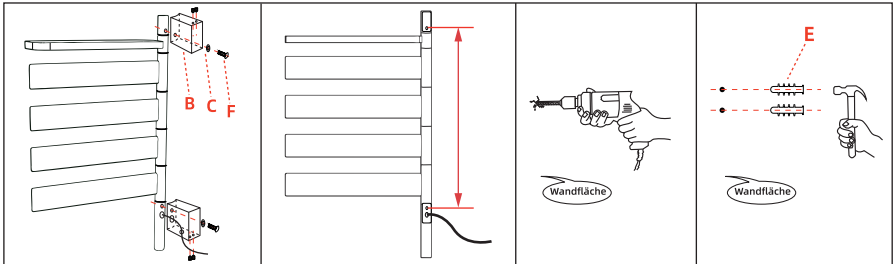
## Verdeckte Installationsmethode

**Ihr Paket enthält:**

- A: Quadratischer Montagesockel x2
- B: Quadratische Montagehalterung x2
- C: Unterlegscheibe x6
- D: Spitzschraube x4
- E: Expansionsrohr aus Kunststoff x 4
- F: M6 Kreuzschlitzschraube x2
- G: Selbstschneidende M4-Schraube x 4
- H: Innensechskant Schraube x2
- Hinweis: Eine der quadratischen Montagehalterungen wird vor Verlassen des Werks am Handtuchhalterkörper befestigt.
- L: Inbusschlüssel x1



1. Mithilfe des Inbusschlüssels [L] die Innensechskantschraube [K] durch das dafür vorgesehene Schraubloch im Regalboden führen und an der Hauptstange festschrauben;

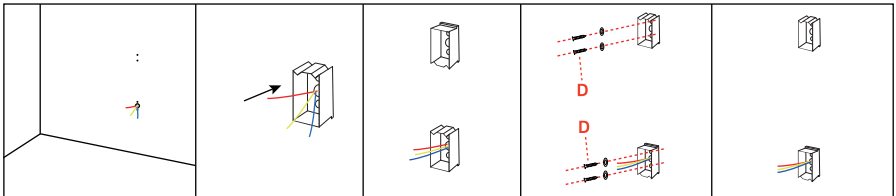


2. M6 Kreuzschlitzschrauben [F] durch die flache Unterlegscheibe [C] in die quadratische Halterung [B], die an der Rückseite des Handtuchhalters befestigt ist

(Bitte verwenden Sie bei der Installation einen manuellen Schraubendreher. Elektroschrauber können die Schrauben beschädigen);

3. messen Sie den Abstand zwischen den Schraubenlöchern des Handtuchhalters vertikal, wie auf dem Bild gezeigt, und markieren Sie ihn an der Wand;

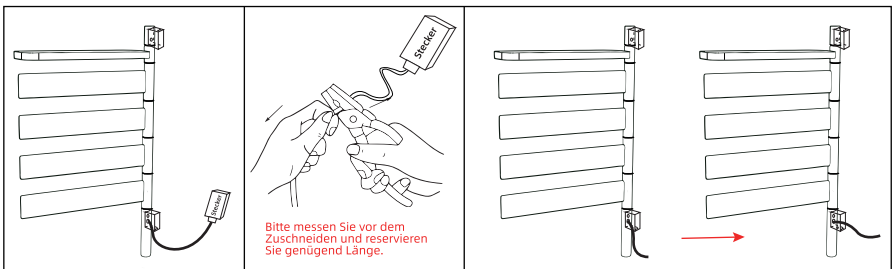
4. Bohren Sie an jeder markierten Stelle 8mm Löcher in die Wand. Schlagen Sie das Kunststoff-Ausdehnungsrohr [E] mit einem Hammer in die Wand;

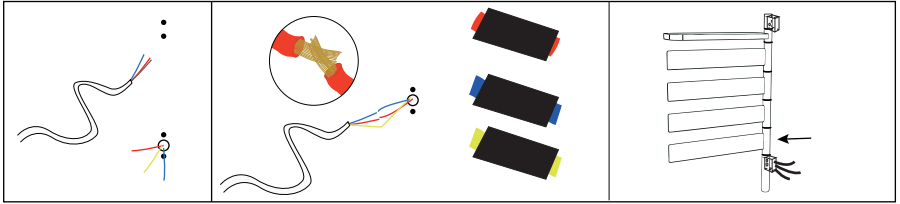


5. Richten Sie das kleine Loch einer der quadratischen Montagebasen [A] mit dem Kunststoff-Expansionsrohr über der Wand aus und befestigen Sie es mit einer spitzen Schraube [D] durch die Unterlegscheibe [C]. Führen Sie alle übrig

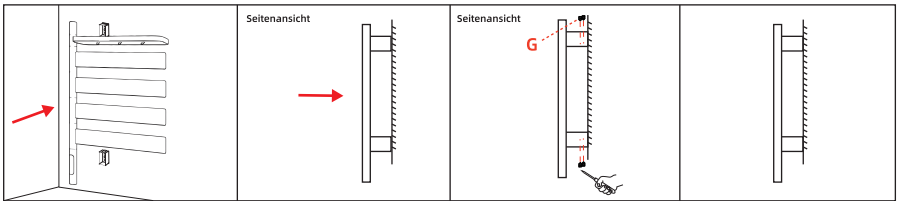
gebliebenen Drähte durch das große Loch der anderen Basis und befestigen Sie es mit einer spitzen Schraube [D] durch die

Unterlegscheibe [C]. Befestigen Sie die quadratische Montagebasis [A] wie in der Abbildung gezeigt an der Wand;



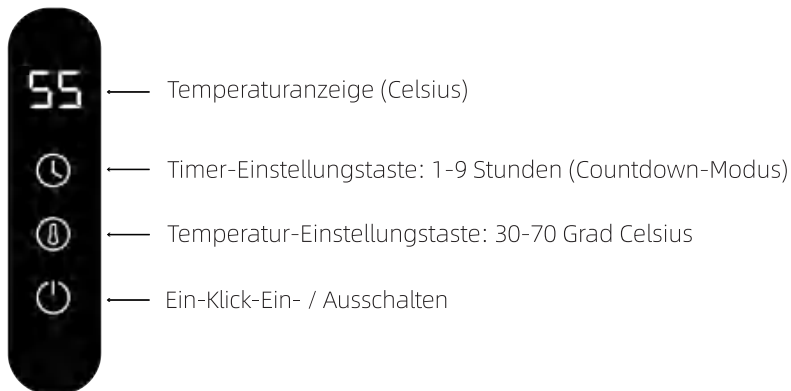


6. Verwenden Sie einen Schraubstock, um das Steckerteil abzuschneiden, das verbleibende Kabel aus dem kleinen Loch herauszuziehen und es aus der großen Öffnung des quadratischen Montagesockels herauszuziehen. Dann verwenden Sie einen Schraubstock, um die äußere Gummihaut des Handtuchhalterkabels und die äußere Gummihaut der drei reservierten Kabel an der Wand vorsichtig abzuschneiden;
7. schneiden Sie die äußere Gummihaut des Drahtes ab, um die Metalldrähte freizulegen;
8. Führen Sie die korrekte Verdrahtung eins-zu-eins durch, indem Sie den stromführenden Draht mit dem stromführenden Draht, den neutralen Draht mit dem neutralen Draht und den Erdungsdraht mit dem Erdungsdraht verbinden;
9. Wickeln Sie die drei korrekt angeschlossenen Drähte mit schwarzem Isolierband um und verstecken Sie die drei Drähte in der quadratischen Montagehalterung [B] unter dem Handtuchhalter;



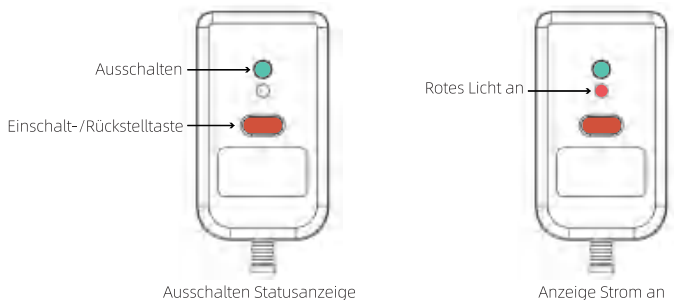
10. stellen Sie den Handtuchhalter an der Wand des quadratischen Montagesockels [A] auf, befestigen Sie den Handtuchhalterkörper und den quadratischen Montagesockel [A] mit M4-Blechschauben [G], passen Sie den Abstand zur Wand mit einem Schraubendreher am quadratischen Montagesockel [A] zur Befestigung an, das Produkt darf die Installation nicht umkehren; die Installation ist abgeschlossen.

## Touch Digital Display Status



**Wenn Sie längere Zeit heizen möchten, stellen Sie den Timer bitte auf 0 Stunden, die maximale Heizzeit beträgt jedoch 24 Stunden. Es schaltet sich nach 24 Stunden automatisch ab. Beim nächsten Öffnen ist die Standardeinstellung 0h (Heizung für 24h).**

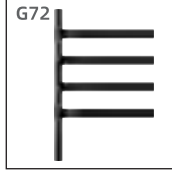
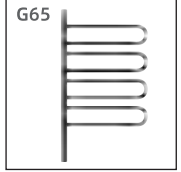
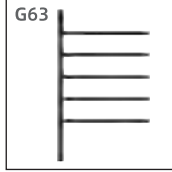
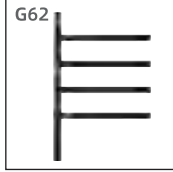
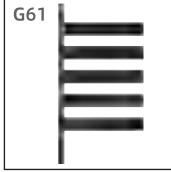
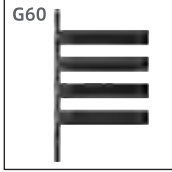
## Vorsichtsmaßnahmen für die Verwendung



Nachdem der elektrische Handtuchhalter eingeschaltet wurde, drücken Sie bitte die Testtaste (grün), um die Stromzufuhr zu unterbrechen, und dann die Reset-Taste (rot), um den Strom wieder einzuschalten.

**Wenn die Ein- und Ausschalter des Steckers gedrückt werden, können im Inneren des Steckers Funken entstehen. Dies ist ein Lichtbogenphänomen und normal.**

## Modèles applicables



## Méthode d'installation apparente

**Contenu de votre colis :**

- A: Base de montage carrée x 2
- B: Support de montage carré x 2  
*Remarque : un des supports de montage carrés est fixé sur le corps du porte-serviettes avant de quitter l'usine.*
- C: Rondelle plate x 6
- D: Vis pointue x 4
- E: Tube d'expansion en plastique x 4
- F: Vis Phillips M6 x 2
- G: Vis autotaraudeuse M4 x 4
- H: Clé Allen x 1

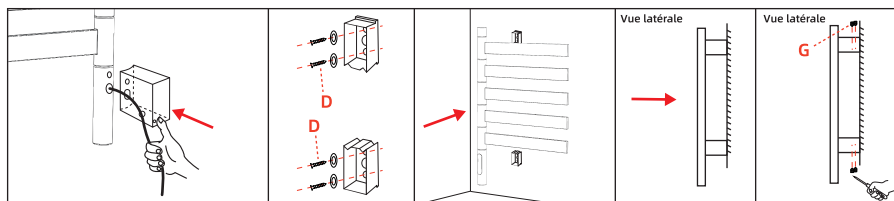
1. Poussez le support qui a été fixé sur le cordon d'alimentation jusqu'à ce qu'il soit contre l'arrière du porte-serviettes (ne tirez pas le cordon d'alimentation vers l'extérieur, mais poussez le support vers l'intérieur le long du cordon. Le tirer vers l'extérieur avec force peut casser le cordon d'alimentation);

Passez les vis Phillips M6 [F] à travers les rondelles plates [C] pour fixer le support de montage carré [B] à l'arrière du porte-serviettes

**(euillez utiliser un tournevis manuel lors de l'installation, un tournevis électrique peut endommager les vis);**

2. Mesurez la distance verticale des trous de vis du porte-serviettes et marquez-la sur le mur;

3. Utilisez une perceuse à percussion pour percer des trous de vis de 8 mm à la position marquée et utilisez un marteau pour enfoncer le tube d'expansion en plastique [E] dans le mur ;



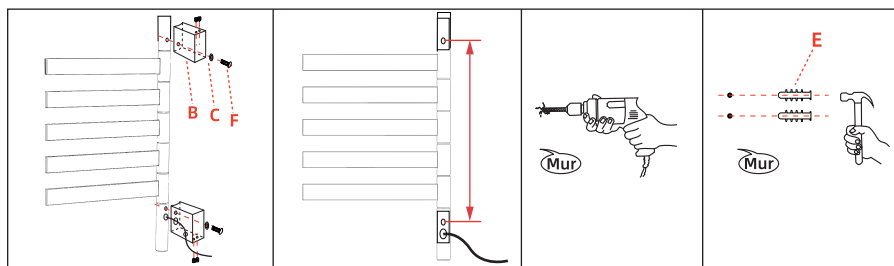
4. Utilisez des vis pointues [D] à travers des rondelles plates [C] pour fixer la base de montage carrée [A] au mur ;

5. Placez le porte-serviettes sur la base de montage carrée [A] fixée au mur, utilisez les vis autotaraudeuses M4 [G] pour fixer le corps du porte-serviettes et la base de montage carrée [A]. Ajustez la distance par rapport au mur, puis serrez la base de montage carrée [A] avec un tournevis. Ne pas installer le produit à l'envers ; l'installation est terminée.

## Méthode d'installation dissimulée

**Contenu de votre colis :**

A: Base de montage carrée x 2	B : Support de montage carré x 2 <small>Remarque : Utiliser les supports de montage carrés est fixé sur le corps du porte-serviettes avant de quitter l'usine.</small>
C : Rondelle plate x 6	D : Vis pointue x 4
E : Tube d'expansion en plastique x 4	F : Vis Phillips M6 x 2
G : Vis autotaraudeuse M4 x 4	H : Clé Allen x 1

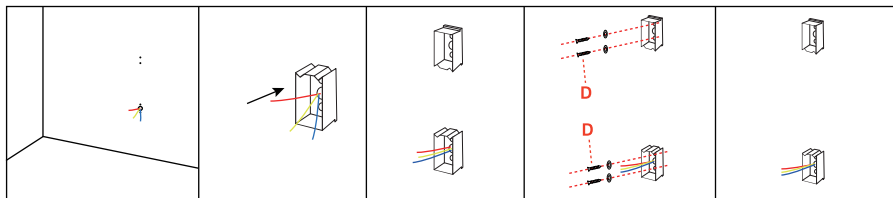


1. Passez les vis Phillips M6 [F] à travers les rondelles plates [C] pour fixer le support de montage carré [B] à l'arrière du porte-serviettes

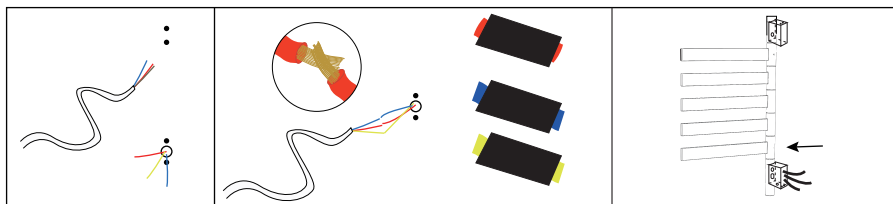
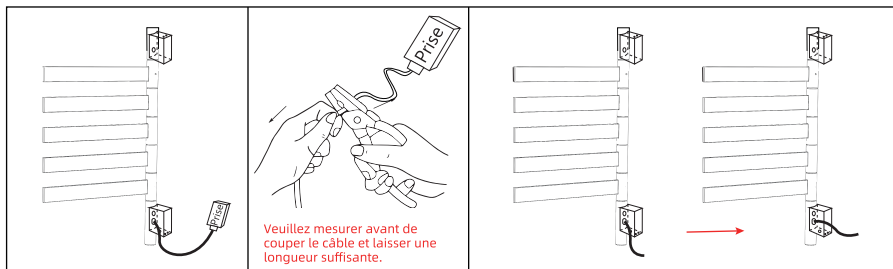
**(euillez utiliser un tournevis manuel lors de l'installation, un tournevis électrique peut endommager les vis);**

2. Mesurez la distance verticale des trous de vis du porte-serviettes et marquez-la sur le mur;

3. Utilisez une perceuse à percussion pour percer des trous de vis de 8 mm à la position marquée et utilisez un marteau pour enfoncer le tube d'expansion en plastique [E] dans le mur ;



4. Alignez le petit trou de l'une des bases de montage carrées [A] avec le tube d'expansion en plastique au-dessus du mur et fixez-le avec une vis pointue [D] à travers la rondelle plate [C]. Faites passer tous les fils réservés à travers le grand trou de l'autre base et fixez-le avec une vis pointue [D] à travers la rondelle plate [C]. Comme indiqué sur la figure, fixez la base de montage carrée [A] au mur;

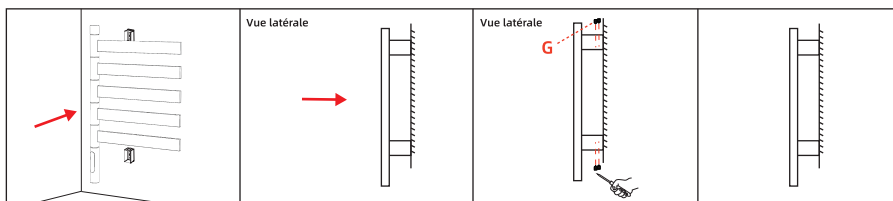


5. Utilisez une pince pour couper la partie de la fiche, faites sortir le fil restant du petit trou, et tirez-le par la grande ouverture de la base de montage carrée. Ensuite, utilisez une pince pour couper doucement la gaine en caoutchouc extérieure du fil du porte-serviettes et des trois fils réservés sur le mur;

6. Coupez la gaine en caoutchouc extérieure du fil pour exposer les fils métalliques;

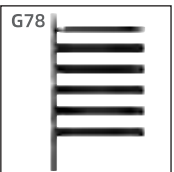
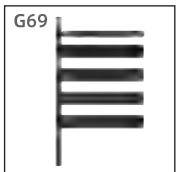
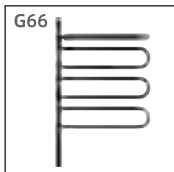
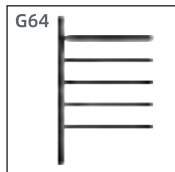
7. Connectez correctement les fils selon la correspondance : fil de phase avec fil de phase, fil neutre avec fil neutre, fil de terre avec fil de terre;

8. Enrouler les trois fils correctement connectés avec du ruban isolant noir et cachez-les dans le support de montage carré [B] sous le porte-serviettes.

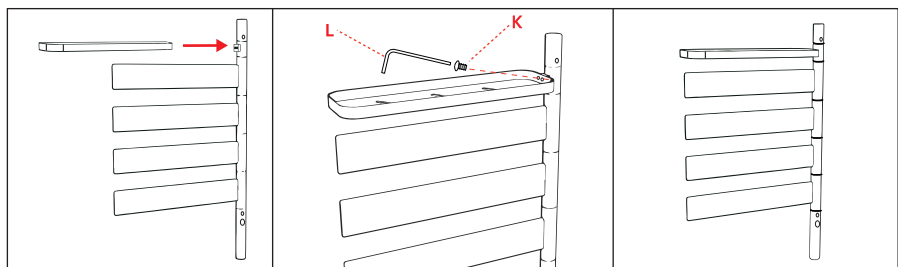
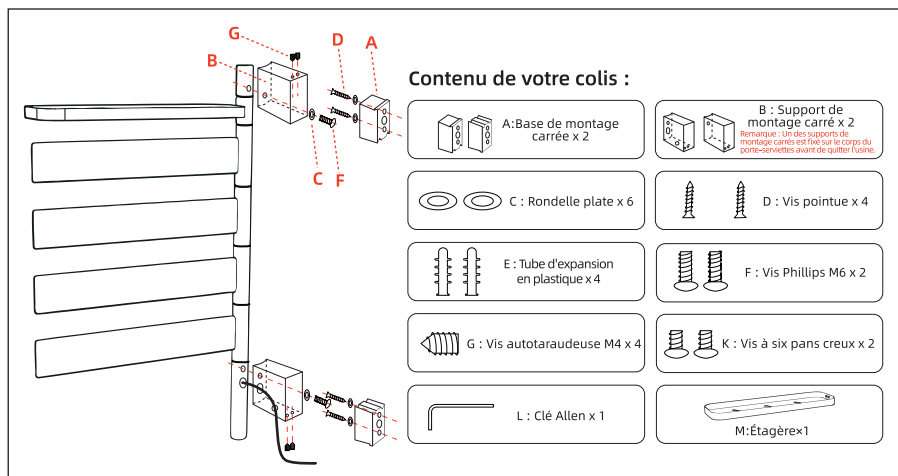


9. Placez le porte-serviettes sur la base de montage carrée [A] fixée au mur, utilisez les vis autotaraudeuses M4 [G] pour fixer le corps du porte-serviettes et la base de montage carrée [A]. Ajustez la distance par rapport au mur, puis serrez la base de montage carrée [A] avec un tournevis. Ne pas installer le produit à l'envers ; l'installation est terminée.

## Modèles applicables

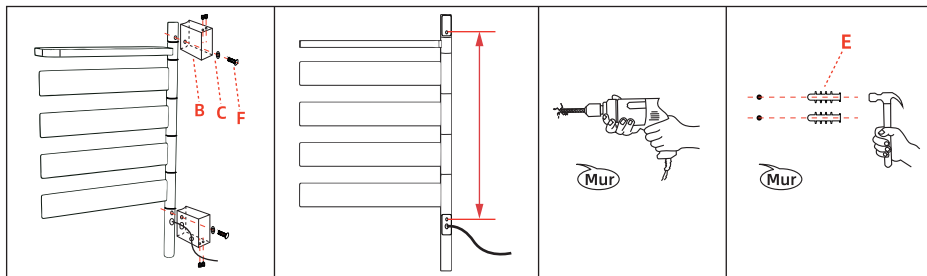


## Méthode d'installation apparente



1. Poussez le support qui a été fixé sur le cordon d'alimentation jusqu'à ce qu'il soit contre l'arrière du porte-serviettes (ne tirez pas le cordon d'alimentation vers l'extérieur, mais poussez le support vers l'intérieur le long du cordon. Le tirer vers l'extérieur avec force peut casser le cordon d'alimentation);

1. Utilisez la clé Allen [L] pour insérer la vis à six pans creux [K] dans le trou de vis réservé de l'étagère et fixez-la à la tige principale;

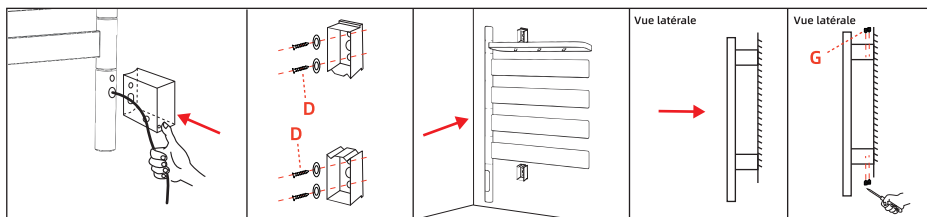


2. Passez les vis Phillips M6 [F] à travers les rondelles plates [C] pour fixer le support de montage carré [B] à l'arrière du porte-serviettes

(**euillez utiliser un tournevis manuel lors de l'installation, un tournevis électrique peut endommager les vis**);

3. Mesurez la distance verticale des trous de vis du porte-serviettes et marquez-la sur le mur;

4. Utiliser une perceuse à percussion pour percer des trous de vis de 8 mm à la position marquée et utilisez un marteau pour enfoncer le tube d'expansion en plastique [E] dans le mur ;



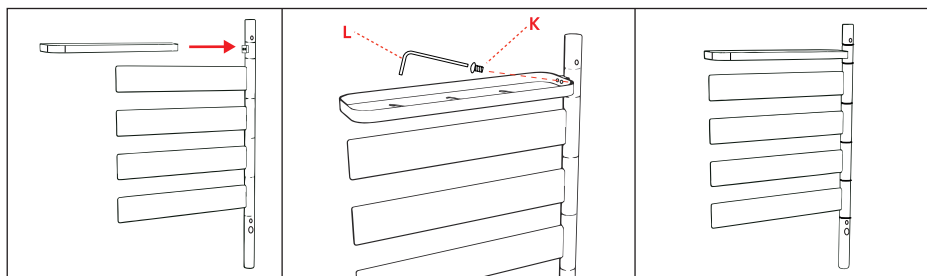
5. Utilisez des vis pointues [D] à travers des rondelles plates [C] pour fixer la base de montage carrée [A] au mur;

6. Placez le porte-serviettes sur la base de montage carrée [A] fixée au mur, utilisez les vis autotaraudeuses M4 [G] pour fixer le corps du porte-serviettes et la base de montage carrée [A]. Ajustez la distance par rapport au mur, puis serrez la base de montage carrée [A] avec un tournevis. Ne pas installer le produit à l'envers ; l'installation est terminée.

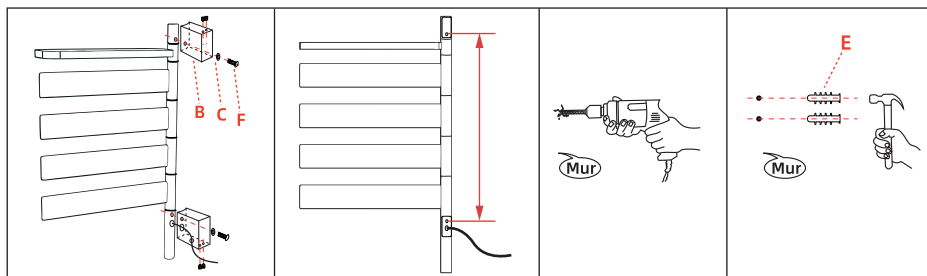
## Méthode d'installation dissimulée

**Contenu de votre colis :**

- A : Base de montage carrée x 2
- C : Rondelle plate x 6
- E : Tube d'expansion en plastique x 4
- G : Vis autotaraudeuse M4 x 4
- L : Clé Allen x 1
- B : Support de montage carré x 2  
Remarque : Les deux supports de montage carrés sont fixés sur le corps du porte-serviettes avant de quitter l'usine.
- D : Vis pointue x 4
- F : Vis Phillips M6 x 2
- K : Vis à six pans creux x 2



1. Utilisez la clé Allen [L] pour insérer la vis à six pans creux [K] dans le trou de vis réservé de l'étagère et fixez-la à la tige principale;

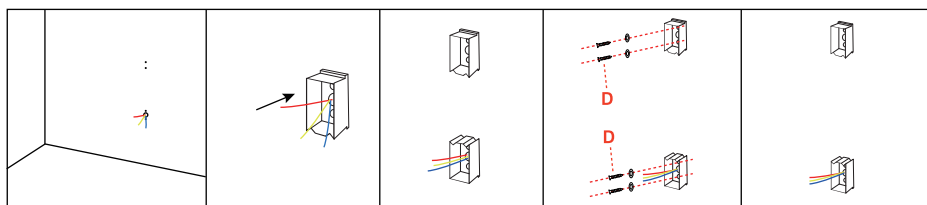


2. Passez les vis Phillips M6 [F] à travers les rondelles plates [C] pour fixer le support de montage carré [B] à l'arrière du porte-serviettes

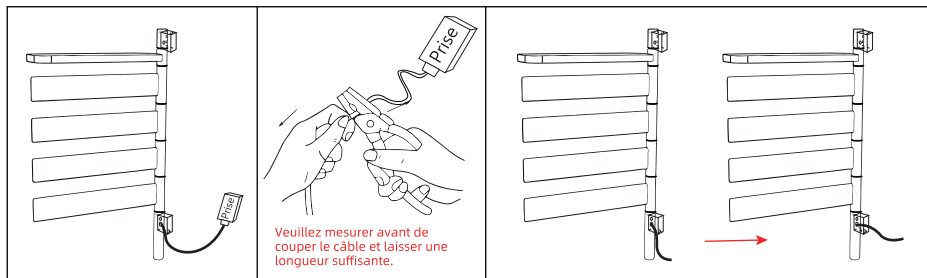
(euillez utiliser un tournevis manuel lors de l'installation, un tournevis électrique peut endommager les vis);

3. Mesurez la distance verticale des trous de vis du porte-serviettes et marquez-la sur le mur;

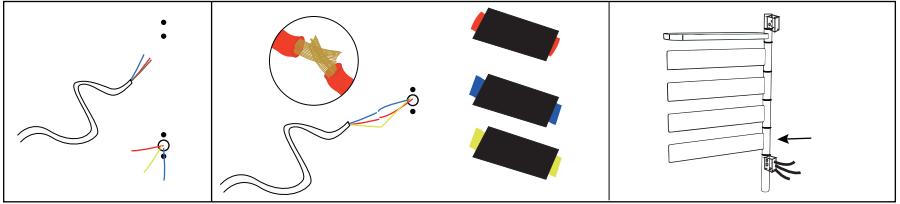
4. Utilisez une perceuse à percussion pour percer des trous de vis de 8 mm à la position marquée et utilisez un marteau pour enfoncer le tube d'expansion en plastique [E] dans le mur ;



5. Alignez le petit trou de l'une des bases de montage carrées [A] avec le tube d'expansion en plastique au-dessus du mur et fixez-le avec une vis pointue [D] à travers la rondelle plate [C]. Faites passer tous les fils réservés à travers le grand trou de l'autre base et fixez-le avec une vis pointue [D] à travers la rondelle plate [C]. Comme indiqué sur la figure, fixez la base de montage carrée [A] au mur;



Veuillez mesurer avant de couper le câble et laisser une longueur suffisante.

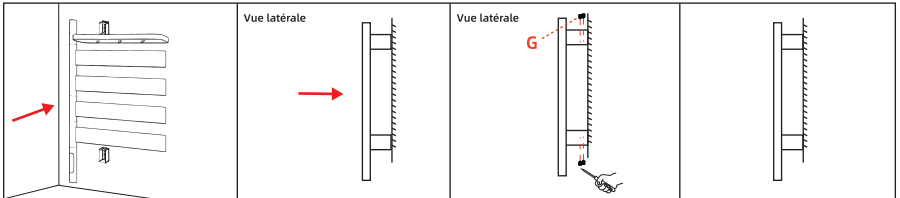


6. Utilisez une pince pour couper la partie de la fiche, faites sortir le fil restant du petit trou, et tirez-le par la grande ouverture de la base de montage carrée. Ensuite, utilisez une pince pour couper doucement la gaine en caoutchouc extérieure du fil du porte-serviettes et des trois fils réservés sur le mur;

7. Coupez la gaine en caoutchouc extérieure du fil pour exposer les fils métalliques;

8. Connectez correctement les fils selon la correspondance : fil de phase avec fil de phase, fil neutre avec fil neutre, fil de terre avec fil de terre;

9. Enrouler les trois fils correctement connectés avec du ruban isolant noir et cachez-les dans le support de montage carré [B] sous le porte-serviettes.



10. Placez le porte-serviettes sur la base de montage carrée [A] fixée au mur, utilisez les vis autotaraudeuses M4 [G] pour fixer le corps du porte-serviettes et la base de montage carrée [A]. Ajustez la distance par rapport au mur, puis serrez la base de montage carrée [A] avec un tournevis. Ne pas installer le produit à l'envers ; l'installation est terminée.

## Écran tactile numérique



— Affichage de la température (Celsius)



— Bouton de réglage du minuteur : 1-9H (mode compte à rebours)



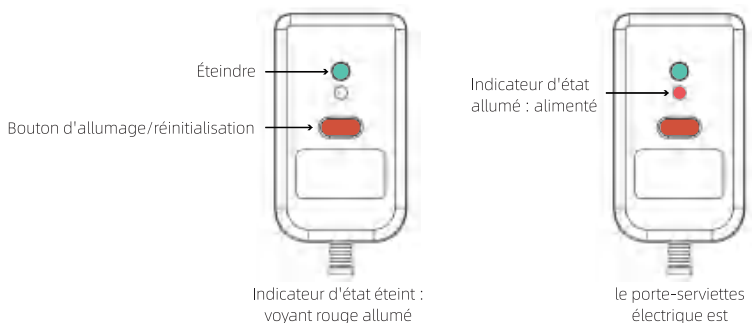
— Bouton de réglage de la température : 30-70°C



— Bouton marche/arrêt

**Pour chauffer pendant une longue période, réglez le minuteur sur 0 heure, mais la durée maximale de chauffage est de 24 heures. Après 24 heures, l'appareil s'éteindra automatiquement. Lors du prochain allumage, le réglage par défaut sera 0h (chauffage pendant 24h).**

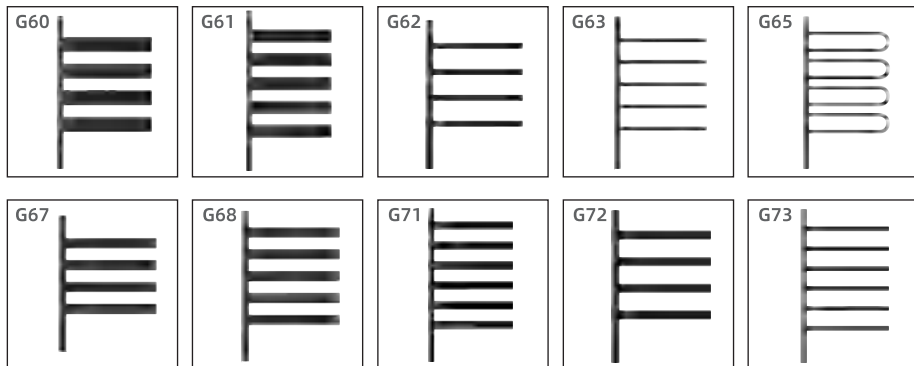
## Instructions pour la fiche avec protection contre les fuites



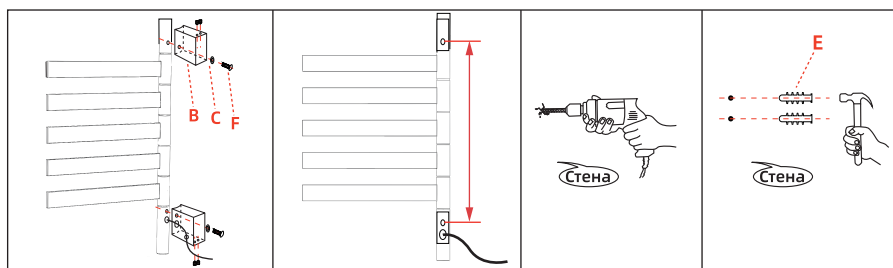
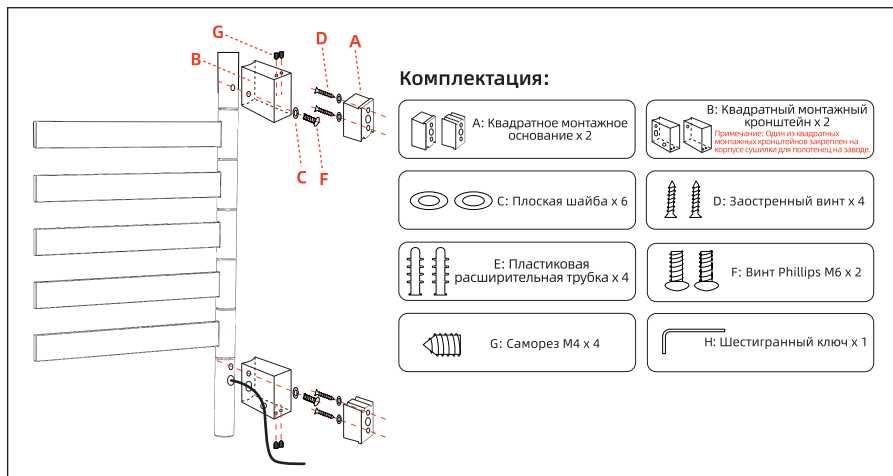
Après avoir mis sous tension le porte-serviettes électrique, appuyez d'abord sur le bouton de test (vert) pour couper le courant, puis appuyez sur le bouton de réinitialisation (rouge) pour rétablir l'alimentation.

**Lorsque vous appuyez sur les boutons marche/arrêt de la prise de protection contre les fuites, des étincelles électriques peuvent apparaître à l'intérieur de la prise. Il s'agit d'un phénomène d'arc électrique normal.**

## Подходящие модели

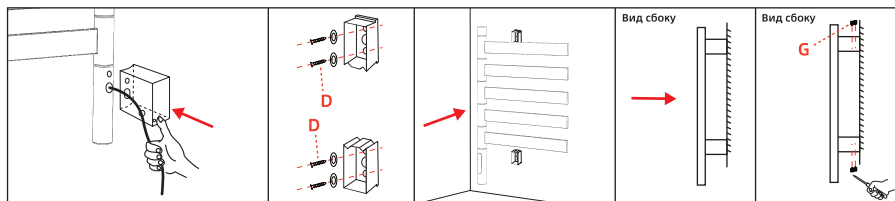


## Метод установки снаружи



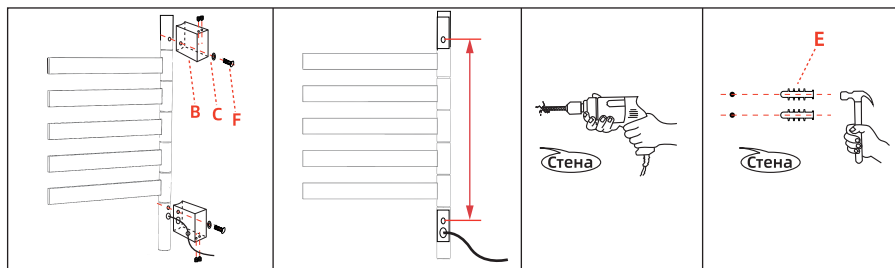
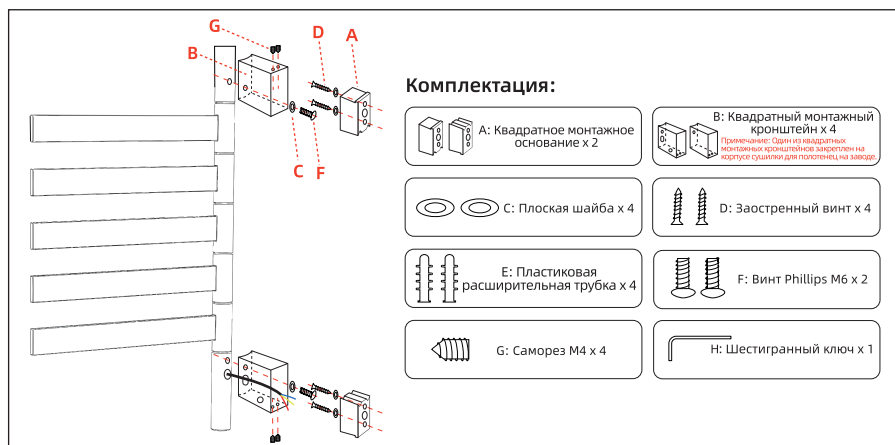
1.Нажмите на кронштейн, закрепленный на шнуре питания, пока он не упрется в заднюю часть вешалки для полотенца (не тяните шнур питания наружу, а вставляйте кронштейн внутрь вдоль шнура. Если тянуть его наружу с силой, можно сломать шнур питания);

Пропустите винты Phillips M6 [F] через плоские шайбы [C], чтобы закрепить квадратный монтажный кронштейн [B] на задней стороне сушилки для полотенец  
**(Пожалуйста, используйте ручную отвертку при установке, электрическая отвертка может повредить винты);**  
 2. Измерьте вертикальное расстояние между отверстиями для винтов сушилки для полотенец и отметьте его на стене;  
 3. Просверлите отверстия диаметром 8 мм в каждой отмеченной точке на стене и с помощью молотка вбейте пластиковую расширительную трубку [E] в стену.

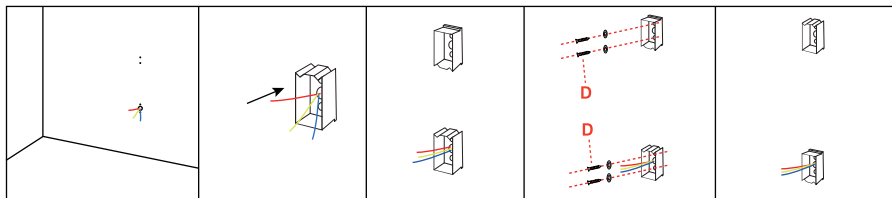


4. Используйте остроносовые винты [D] через плоские шайбы [C], чтобы закрепить квадратное монтажное основание [A] на стене;  
 5. Установите полотенцесушитель на квадратное монтажное основание [A] на стене, используйте саморезы M4 [G], чтобы закрепить корпус полотенцесушителя и квадратное монтажное основание [A]. Отрегулируйте расстояние до стены, а затем с помощью отвертки закрепите квадратное монтажное основание [A]. Не устанавливайте изделие вверх дном; установка завершена.

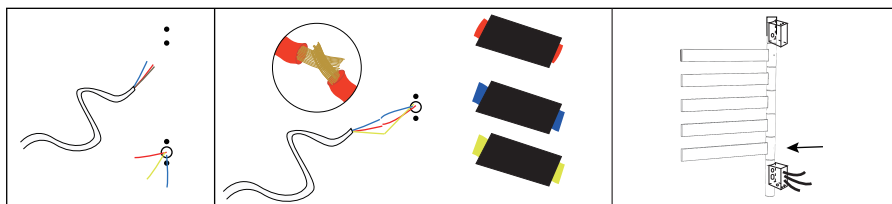
## Скрытый метод установки



1. Пропустите винты Phillips M6 [F] через плоские шайбы [C], чтобы закрепить квадратный монтажный кронштейн [B] на задней стороне сушилки для полотенец  
**(Пожалуйста, используйте ручную отвертку при установке, электрическая отвертка может повредить винты);**  
 2. Измерьте вертикальное расстояние между отверстиями для винтов сушилки для полотенец и отметьте его на стене;  
 3. Просверлите отверстия диаметром 8 мм в каждой отмеченной точке на стене и с помощью молотка вбейте пластиковую расширительную трубку [E] в стену.



4. Совместите маленькое отверстие одного из квадратных монтажных оснований [А] с пластиковой расширительной трубкой над стеной и закрепите его остроконечным винтом [D] через плоскую шайбу [С]. Пропустите все оставшиеся провода через другое основание и проденьте остроконечный винт [D] через плоскую шайбу [С], как показано на рисунке, чтобы закрепить квадратное монтажное основание [А] на стене;

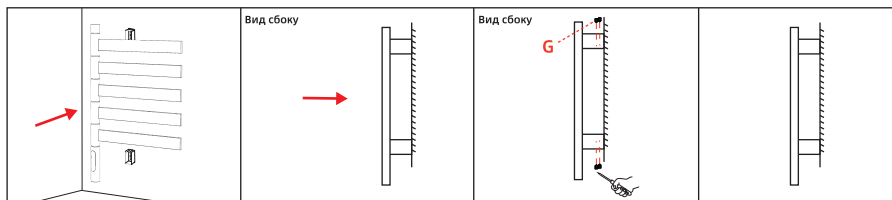


5. Используйте плоскогубцы, чтобы отрезать часть вилки, выведите оставшийся провод через малое отверстие и вытяните его через большое отверстие квадратного монтажного основания. Затем используйте плоскогубцы, чтобы осторожно снять внешнюю резиновую оболочку с провода сушилки и трех подготовленных проводов на стене;

6. Обрежьте резиновую оболочку внешнего слоя провода, чтобы оголить металлические провода;

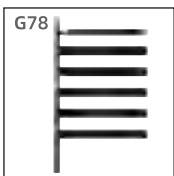
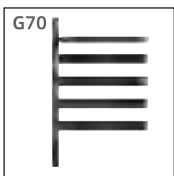
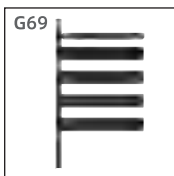
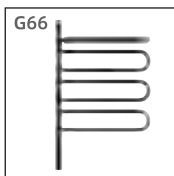
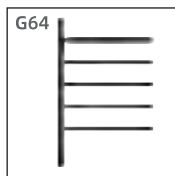
7. Соедините провода правильно: фазу с фазой, ноль с нулем, землю с землей;

8. Обмотайте три правильно соединенных провода черной изолянтной лентой и спрячьте их в квадратный монтажный кронштейн [В] под сушилкой для полотенец;

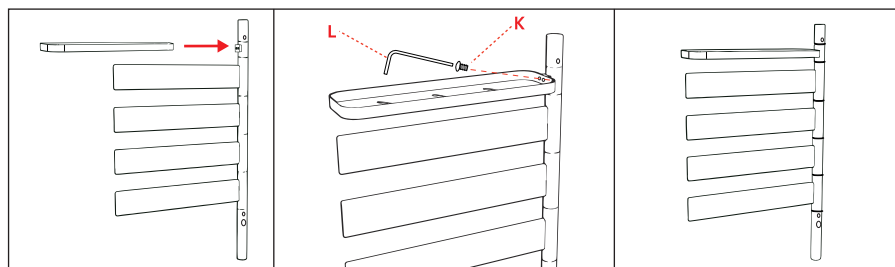
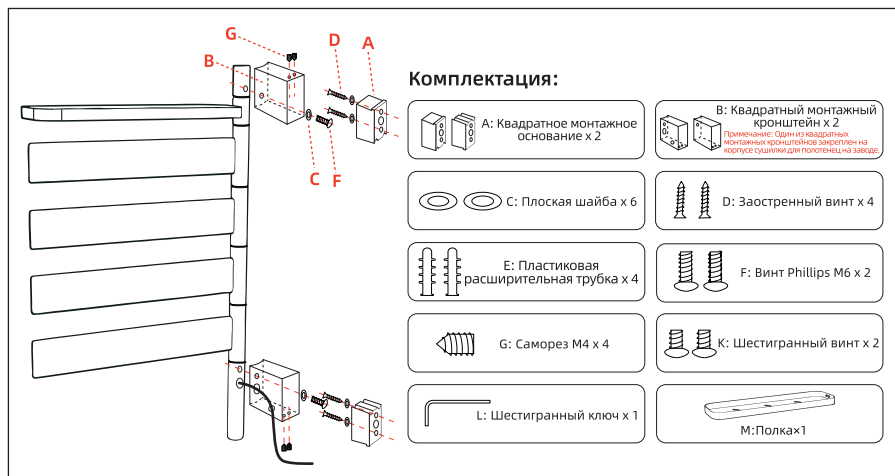


9. Установите полотенцесушитель на квадратное монтажное основание [А] на стене, используйте саморезы М4 [G], чтобы закрепить корпус полотенцесушителя и квадратное монтажное основание [А]. Отрегулируйте расстояние до стены, а затем с помощью отвертки закрепите квадратное монтажное основание [А]. Не устанавливайте изделие вверх дном; установка завершена.

## Подходящие модели

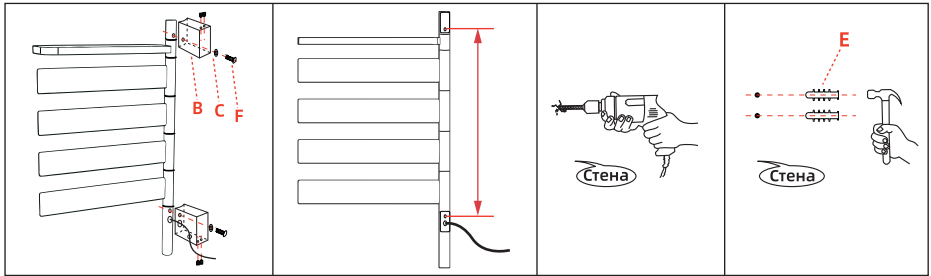


## Метод установки снаружи

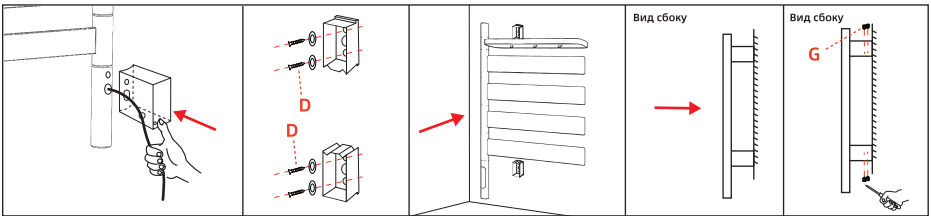


1. Нажмите на кронштейн, закрепленный на шнуре питания, пока он не упрется в заднюю часть вешалки для полотенца (не тяните шнур питания наружу, а вставляйте кронштейн внутрь вдоль шнура. Если тянуть его наружу с силой, можно сломать шнур питания);

С помощью шестигранного ключа [L] вставьте винт с внутренним шестигранником [K] в специальное отверстие полки и закрепите его на основном стержне;

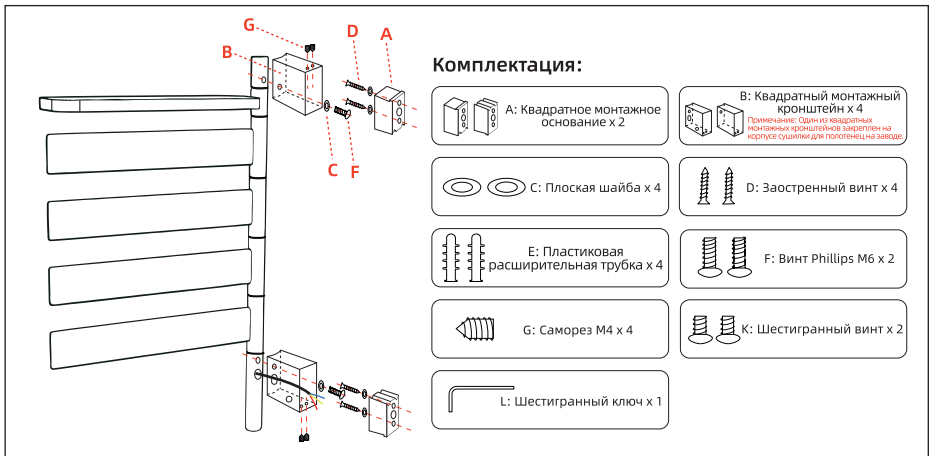


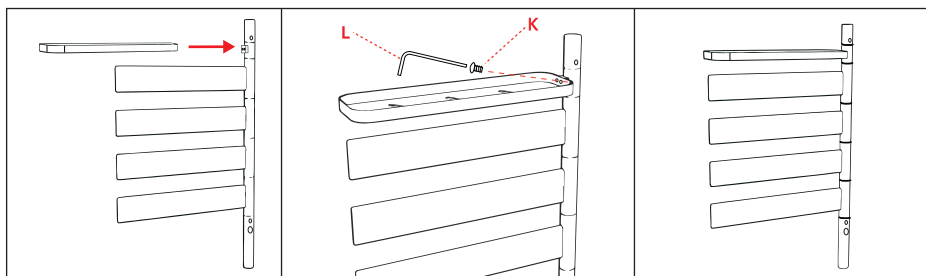
2. Пропустите винты Phillips M6 [F] через плоские шайбы [B], чтобы закрепить квадратный монтажный кронштейн [C] на задней стороне сушилки для полотенец  
**(Пожалуйста, используйте ручную отвертку при установке, электрическая отвертка может повредить винты);**
3. Измерьте вертикальное расстояние между отверстиями для винтов сушилки для полотенец и отметьте его на стене;
4. Просверлите отверстия диаметром 8 мм в каждой отмеченной точке на стене и с помощью молотка вбейте пластиковую расширительную трубку [E] в стену.



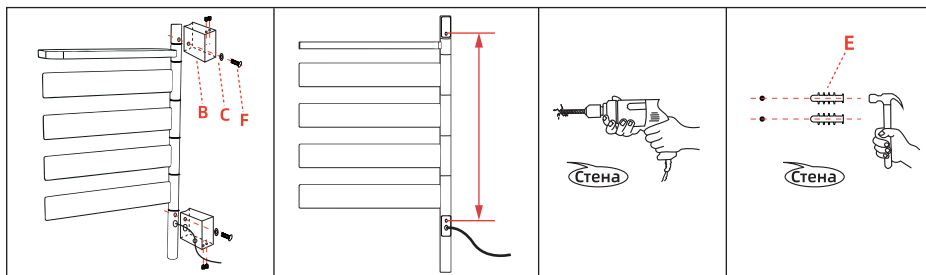
5. Используйте остроконечные винты [D] через плоские шайбы [C], чтобы закрепить квадратное монтажное основание [A] на стене;
6. Установите полотенцесушитель на квадратное монтажное основание [A] на стене, используйте саморезы M4 [G], чтобы закрепить корпус полотенцесушителя и квадратное монтажное основание [A]. Отрегулируйте расстояние до стены, а затем с помощью отвертки закрепите квадратное монтажное основание [A]. Не устанавливайте изделие вверх дном; установка завершена.

## Скрытый метод установки





1. С помощью шестигранного ключа [L] вставьте винт с внутренним шестигранником [K] в специальное отверстие полки и закрепите его на основном стержне;

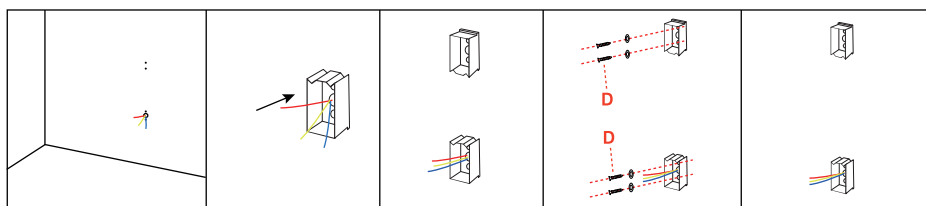


2. Пропустите винты Phillips M6 [F] через плоские шайбы [C], чтобы закрепить квадратный монтажный кронштейн [B] на задней стороне сушилки для полотенец

(Пожалуйста, используйте ручную отвертку при установке, электрическая отвертка может повредить винты);

3. Измерьте вертикальное расстояние между отверстиями для винтов сушилки для полотенец и отметьте его на стене;

4. Просверлите отверстия диаметром 8 мм в каждой отмеченной точке на стене и с помощью молотка вбейте пластиковую расширительную трубку [E] в стену.

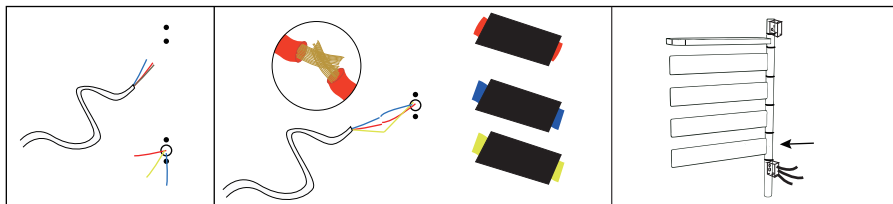


5. Совместите маленькое отверстие одного из квадратных монтажных оснований [A] с пластиковой расширительной трубкой над стеной и закрепите его остроконечным винтом [D] через плоскую шайбу [C].

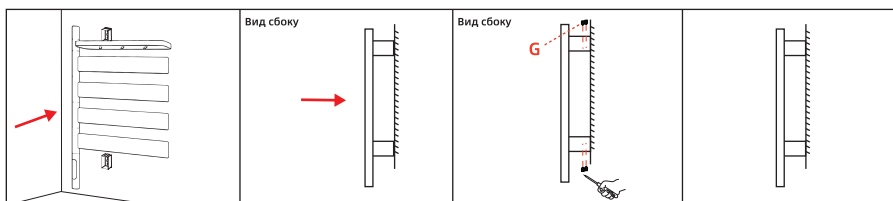
Пропустите все оставшиеся провода через другое основание и проденьте остроконечный винт [D] через плоскую шайбу [C], как показано на рисунке, чтобы закрепить квадратное монтажное основание [A] на стене;



Пожалуйста, измерьте перед обрезкой провода и оставьте достаточную длину



6. Используйте плоскогубцы, чтобы отрезать часть вилки, выведите оставшийся провод через малое отверстие и вытяните его через большое отверстие квадратного монтажного основания. Затем используйте плоскогубцы, чтобы осторожно снять внешнюю резиновую оболочку с провода сушилки и трех подготовленных проводов на стене;
7. Обрежьте резиновую оболочку внешнего слоя провода, чтобы оголить металлические провода;
8. Соедините провода правильно: фазу с фазой, ноль с нулем, землю с землей;
9. Обмотайте три правильно соединенных провода черной изоляцией и спрячьте их в квадратный монтажный кронштейн [В] под сушилкой для полотенец;



10. Установите полотенцесушитель на квадратное монтажное основание [А] на стене, используйте саморезы М4 [G], чтобы закрепить корпус полотенцесушителя и квадратное монтажное основание [А]. Отрегулируйте расстояние до стены, а затем с помощью отвертки закрепите квадратное монтажное основание [А]. Не устанавливайте изделие вверх дном; установка завершена.

## Сенсорный цифровой экран



— Отображение температуры (Цельсий)



— Кнопка установки таймера: 1-9 часов (режим обратного отсчета)



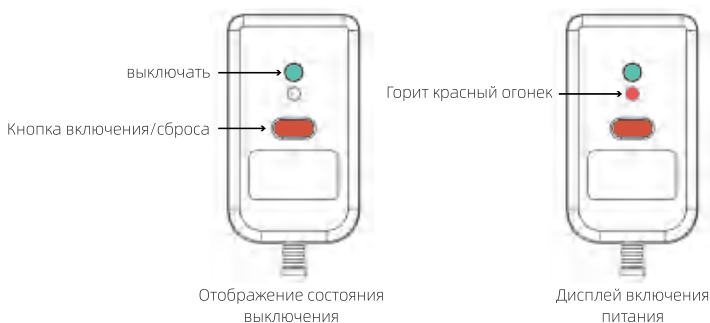
— Кнопка установки температуры: 30-70°C



— Кнопка включения/выключения

**Для длительного нагрева установите таймер на 0 часов, но максимальное время нагрева составляет 24 часа. По истечении 24 часов устройство автоматически выключится. При следующем включении настройка по умолчанию будет установлена на 0 часов (нагрев в течение 24 часов).**

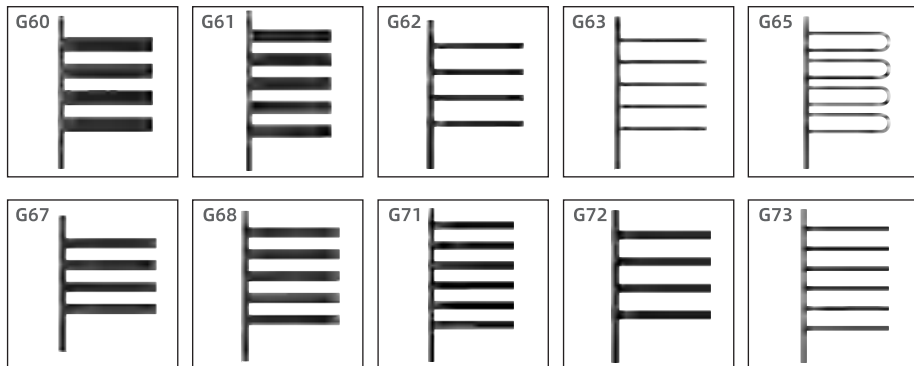
## Инструкция по вилке с защитой от утечек



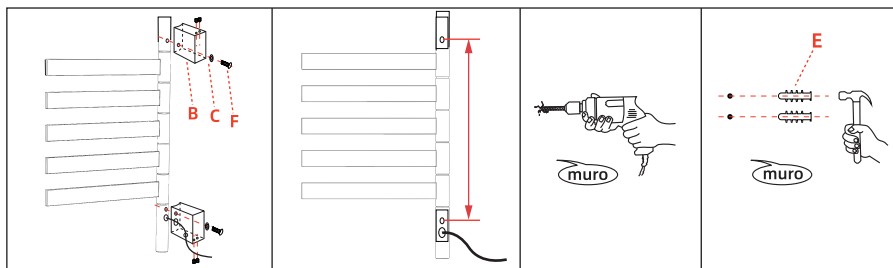
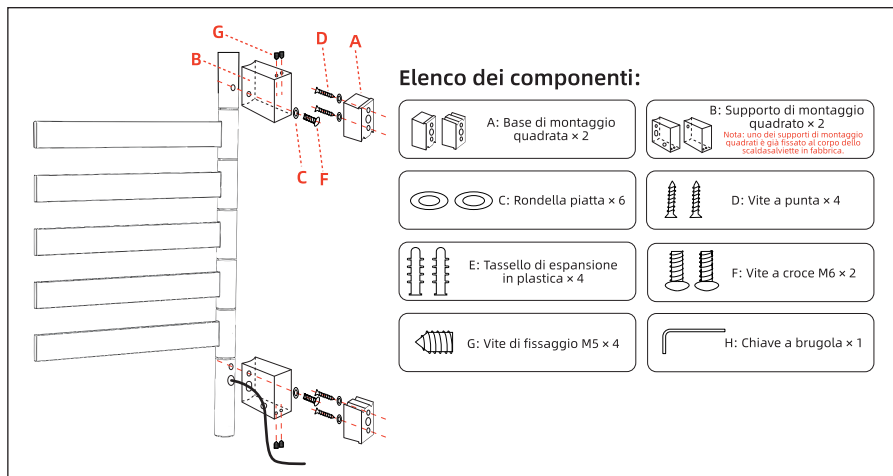
После подключения электрического полотенцесушителя нажмите кнопку тестирования (зеленая), чтобы отключить питание, затем нажмите кнопку сброса (красная), чтобы восстановить питание.

**При нажатии кнопок включения и выключения питания внутри вилки могут появиться искры. Это явление дуги, и это нормально.**

## Modelli Compatibili



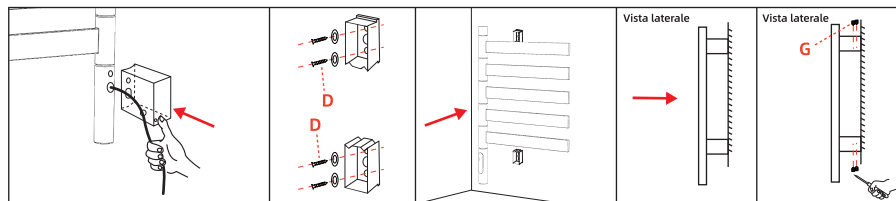
## Installazione a vista



1. Far scorrere la base collegata al cavo di alimentazione verso il corpo dello scaldasalviette (Non tirare il cavo di alimentazione verso l'esterno, ma spingere la base lungo il cavo verso l'interno. Tirare con forza potrebbe danneggiare il cavo);

Inserire la vite a croce M6 [F] attraverso la rondella piatta [C] e fissare il supporto di montaggio quadrato [B] sul retro dello scaldasalviette (Utilizzare un cacciavite manuale per il montaggio, poiché un avvitatore elettrico potrebbe danneggiare la vite);

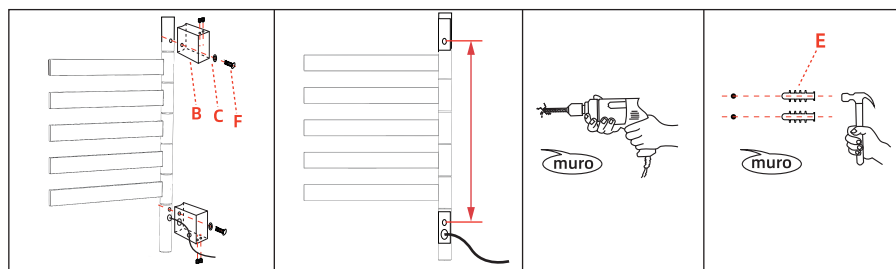
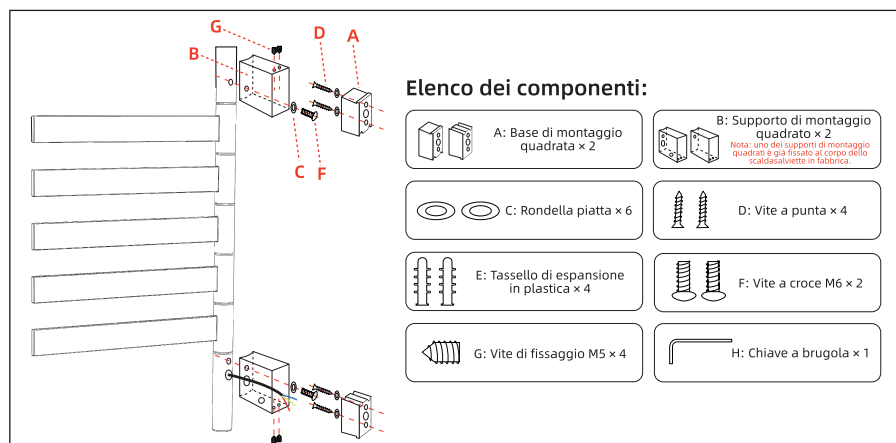
2. Misurare la distanza verticale tra i fori delle viti dello scaldasalviette e segnare i punti corrispondenti sulla parete;  
 3. Usare un trapano a percussione per praticare fori da 8 mm nei punti segnati e inserire i tasselli di espansione [E] nella parete con un martello;



4. Inserire le viti a punta [D] attraverso i piccoli fori della base di montaggio [A] e fissarla alla parete come mostrato in figura;

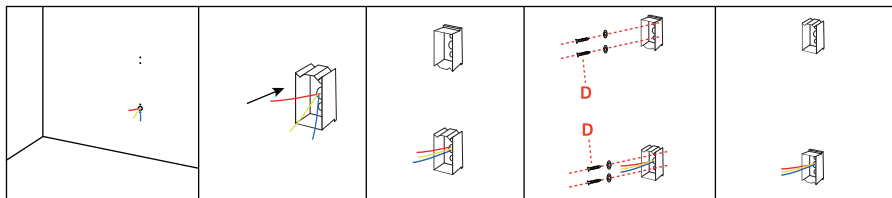
5. Posizionare lo scaldasalviette sulla base di montaggio [A] già installata sulla parete e fissarlo con le viti di fissaggio M5 [G]. (Le viti superiori vanno fissate dall'alto, mentre quelle inferiori dal basso. Non installare il prodotto capovolto.) Installazione completata.

## Installazione a incasso

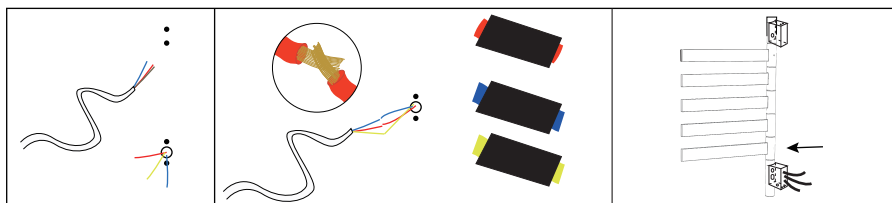


1. Inserire la vite a croce M6 [F] attraverso la rondella [C] e fissare il supporto quadrato [B] allo scaldasalviette (Utilizzare un cacciavite manuale, poiché un avvitatore elettrico potrebbe danneggiare la vite);

2. Misurare la distanza verticale tra i fori delle viti dello scaldasalviette e segnare i punti corrispondenti sulla parete;  
 3. Praticare fori da 8 mm nei punti segnati e inserire i tasselli di espansione in plastica [E] con un martello;



4. Allineare i piccoli fori di una base di montaggio quadrata [A] ai tasselli superiori e fissarla con le viti a punta [D] . Passare tutti i cavi attraverso il foro grande dell'altra base e fissarla con le viti a punta [D] ;

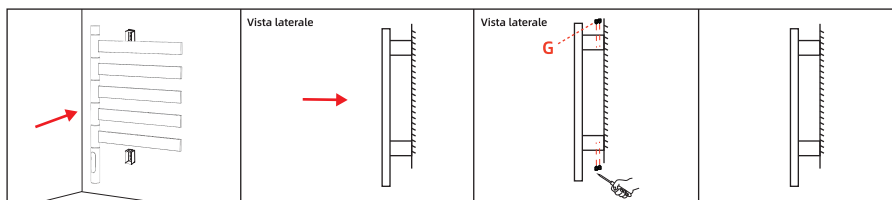


5. Tagliare la spina con una pinza e far passare i cavi attraverso il foro piccolo, estraendoli dal foro grande della base di montaggio. Quindi, spellare delicatamente l'isolamento esterno dei cavi dello scaldasalviette e dei cavi predisposti nella parete;

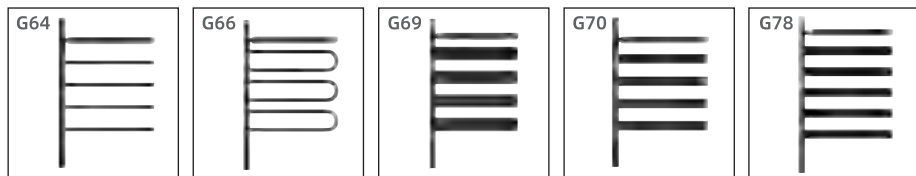
6. Rimuovere il rivestimento in gomma dai fili elettrici per esporre i conduttori metallici;

7. Collegare correttamente i fili: fase con fase, neutro con neutro, terra con terra;

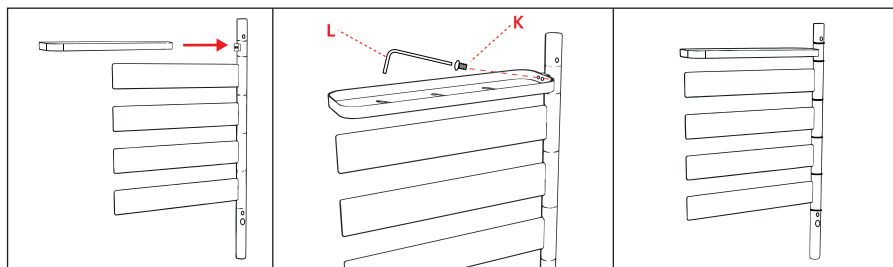
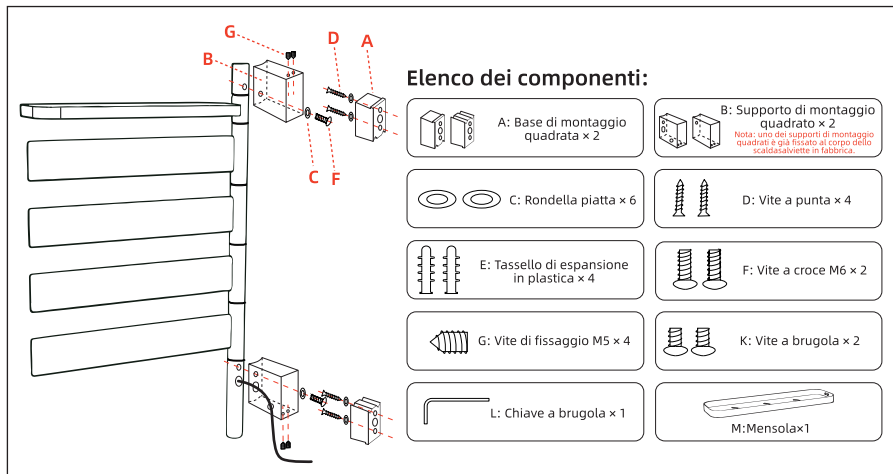
8. Dopo aver effettuato i collegamenti, avvolgere i fili con nastro isolante nero e inserirli nel supporto di montaggio quadrato [B] sotto lo scaldasalviette;

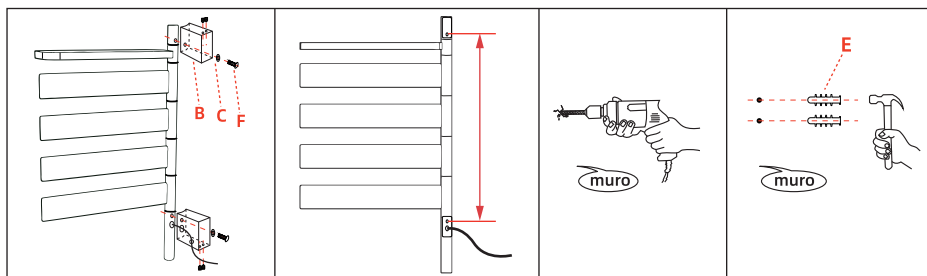


## Modelli Compatibili



## Installazione a vista



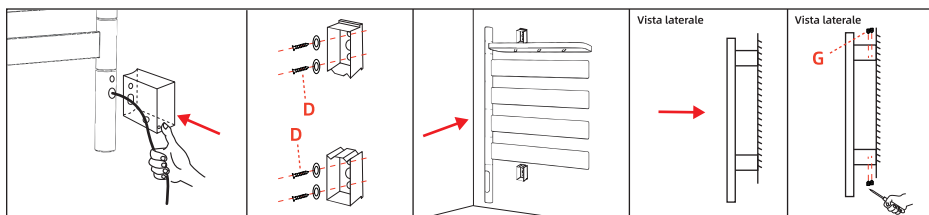


2. Inserire la vite a croce M6 [F] attraverso la rondella piatta [C] e fissare il supporto di montaggio quadrato [B] sul retro dello scaldasalviette

**(Utilizzare un cacciavite manuale per il montaggio, poiché un avvitatore elettrico potrebbe danneggiare la vite);**

3. Misurare la distanza verticale tra i fori delle viti dello scaldasalviette e segnare i punti corrispondenti sulla parete;

4. Usare un trapano a percussione per praticare fori da 8 mm nei punti segnati e inserire i tasselli di espansione [E] nella parete con un martello;



5. Inserire la vite a punta [D] attraverso la rondella piatta [C] e fissare la base di montaggio quadrata [A] alla parete;

6. Posizionare lo scaldasalviette sulla base di montaggio [A] già installata sulla parete e fissarlo con le viti di fissaggio M5 [G]

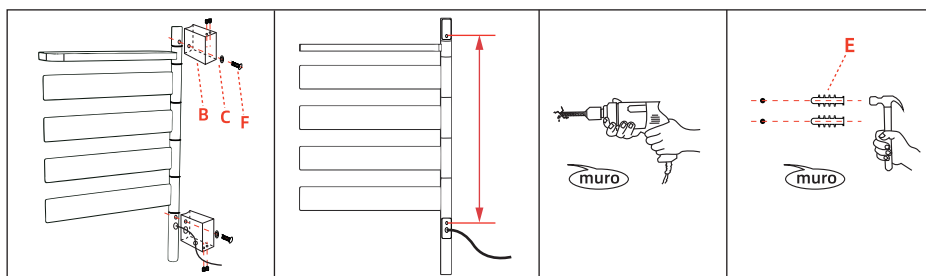
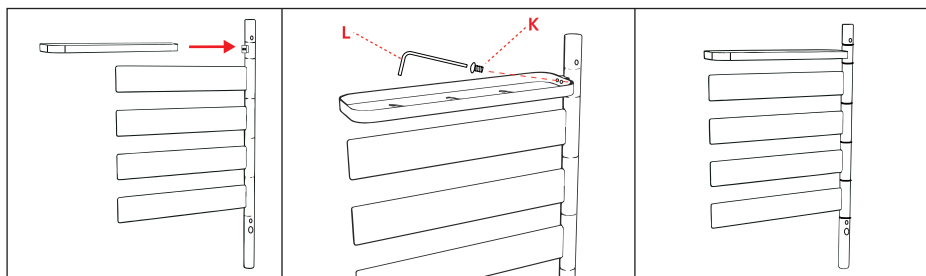
(Le viti superiori vanno fissate dall'alto, mentre quelle inferiori dal basso. Non installare il prodotto capovolto)

Installazione completata.

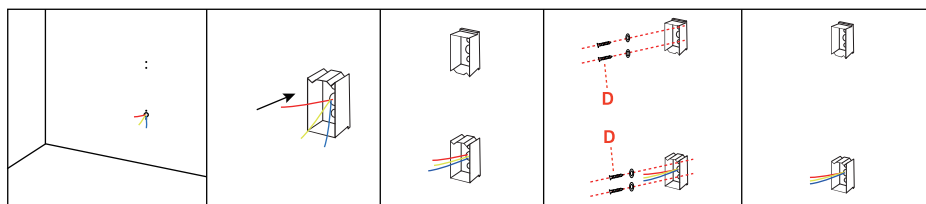
## Installazione a incasso

### Elenco dei componenti:

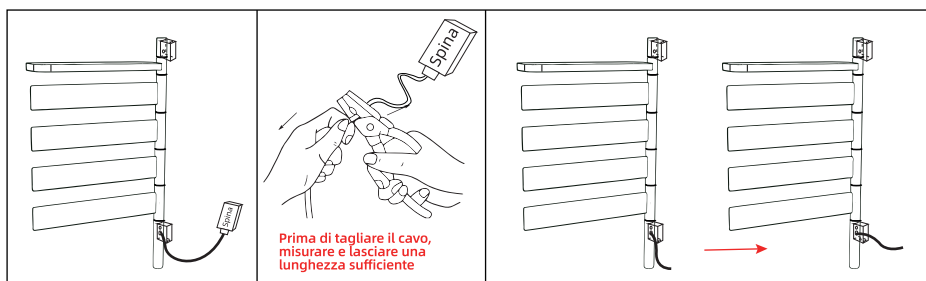
	A: Base di montaggio quadrata x 2		B: Supporto di montaggio quadrato x 2 <small>Nota: uno dei supporti di montaggio quadrati è già fissato al corpo dello scaldasalviette in fabbrica.</small>
	C: Rondella piatta x 6		D: Vite a punta x 4
	E: Tassello di espansione in plastica x 4		F: Vite a croce M6 x 2
	G: Vite di fissaggio M5 x 4		K: Vite a brugola x 2
	L: Chiave a brugola x 1		M: Mensola x 1

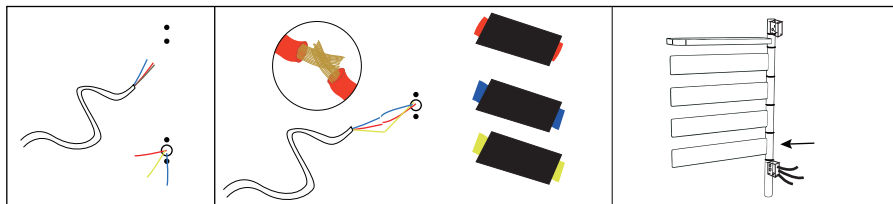


2. Inserire la vite a croce M6 [F] attraverso la rondella piatta [C] e fissare il supporto di montaggio quadrato [B] sullo scaldasalviette (Utilizzare un cacciavite manuale, poiché un avvitatore elettrico potrebbe danneggiare la vite);
3. Misurare la distanza verticale tra i fori delle viti dello scaldasalviette e segnare i punti corrispondenti sulla parete;
4. Praticare fori da 8 mm nei punti segnati e inserire i tasselli di espansione in plastica [E] con un martello;



5. Allineare i piccoli fori di una base di montaggio quadrata [A] ai tasselli superiori e fissarla con le viti a punta [D]. Passare tutti i cavi attraverso il foro grande dell'altra base e fissarla con le viti a punta [D];



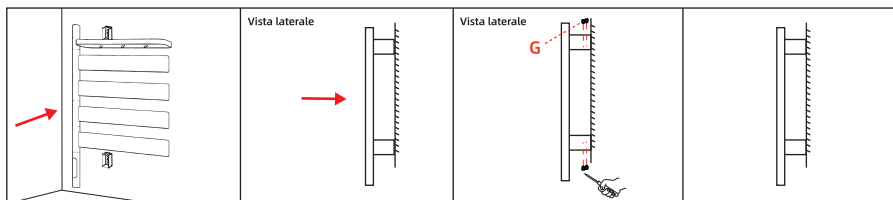


6. Tagliare la spina con una pinza e far passare i cavi attraverso il foro piccolo, estraendoli dal foro grande della base di montaggio. Quindi, spellare delicatamente l'isolamento esterno dei cavi dello scaldasalviette e dei cavi predisposti nella parete;

7. Rimuovere il rivestimento in gomma dai fili elettrici per esporre i conduttori metallici;

8. Collegare correttamente i fili: fase con fase, neutro con neutro, terra con terra;

9. Dopo aver effettuato i collegamenti, avvolgere i fili con nastro isolante nero e inserirli nel supporto di montaggio quadrato [B] sotto lo scaldasalviette;



10. Posizionare lo scaldasalviette sulla base di montaggio quadrata [A] e fissarlo con le viti di fissaggio M5 [G]. Regolare la distanza dalla parete e serrare le viti della base di montaggio [A] con un cacciavite. (Non installare il prodotto capovolto) Installazione completata.

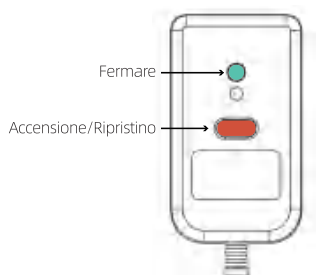
## Schermo digitale touch



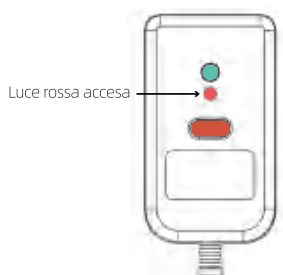
- Visualizzazione della temperatura (Celsius)
- Pulsante di impostazione del timer: 1-9H (modalità conto alla rovescia)
- Pulsante di impostazione della temperatura: 30-70°C
- Pulsante di accensione/spengimento con un solo tocco

**Nota: Per il riscaldamento continuo, impostare il timer su 0 ore. Tuttavia, il tempo massimo di riscaldamento è di 24 ore, dopodiché il dispositivo si spegnerà automaticamente. Alla riaccensione, l'impostazione predefinita sarà 0H (riscaldamento per 24 ore).**

## Indicazioni sulla spina con protezione da dispersione



Indicatore di stato spento

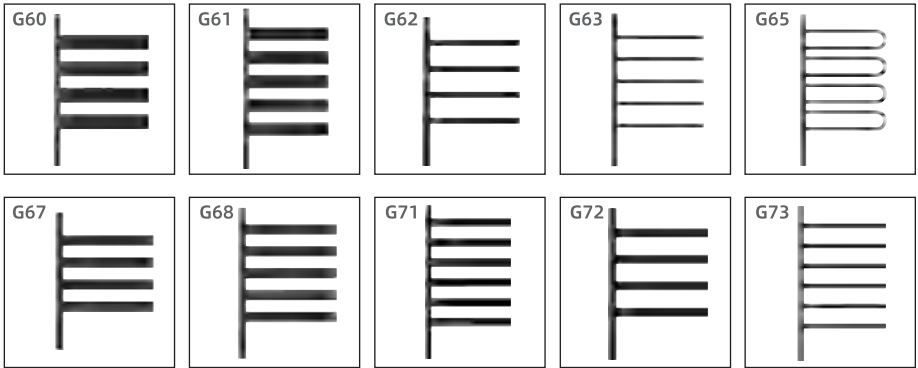


Indicatore di stato acceso

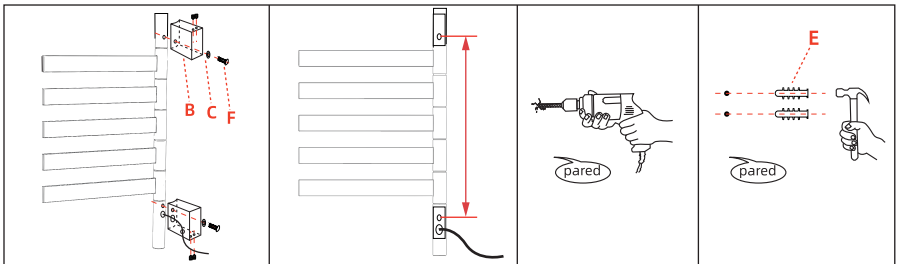
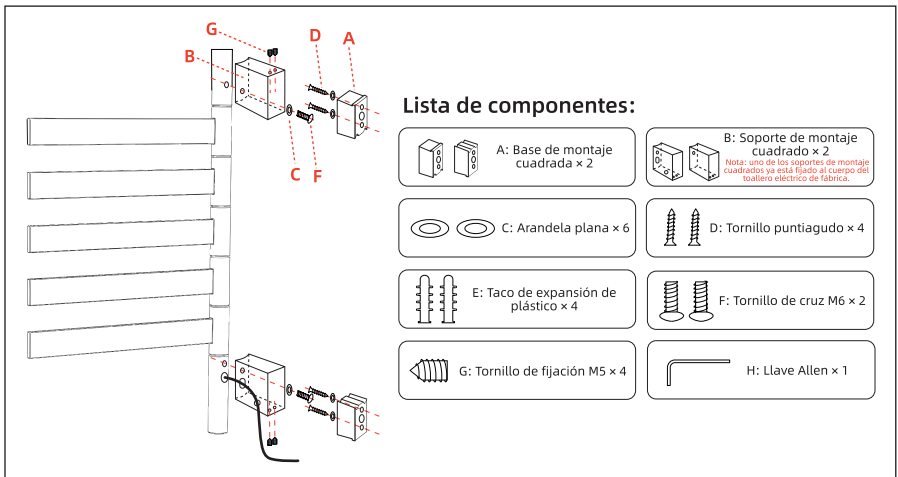
Dopo aver collegato il portasciugamani elettrico alla corrente, premere prima il pulsante di test (verde) per interrompere l'alimentazione. Quindi, premere il pulsante di ripristino (rosso) per riattivare l'alimentazione.

**Durante la pressione dei pulsanti di accensione e spegnimento, potrebbe verificarsi una scintilla elettrica interna nella spina. Questo fenomeno, noto come arco elettrico, è normale.**

## Modelos Compatibles



## Instalación visible



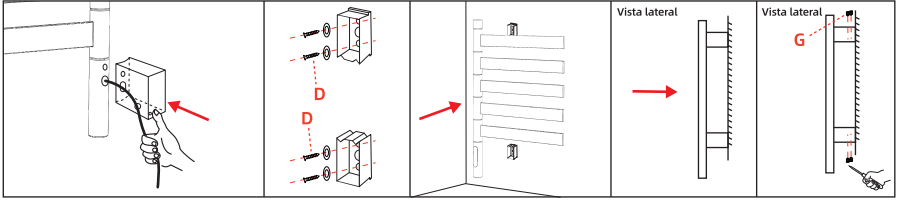
1. Deslizar la base conectada al cable de alimentación hasta que quede pegada al cuerpo del toallero  
(No tirar del cable de alimentación hacia afuera, sino empujar la base a lo largo del cable hacia adentro. Tirar con fuerza podría romper el cable);

Insertar el tornillo de cruz M6 [F] a través de la arandela plana [C] y fijar el soporte de montaje cuadrado [B] en la parte trasera del toallero;

**(Utilizar un destornillador manual para la instalación, ya que un destornillador eléctrico podría dañar el tornillo);**

2. Medir la distancia vertical entre los orificios del toallero y marcar los puntos correspondientes en la pared;

3. Usar un taladro de impacto para perforar agujeros de 8 mm en los puntos marcados y colocar los tacos de expansión [E] con un martillo;

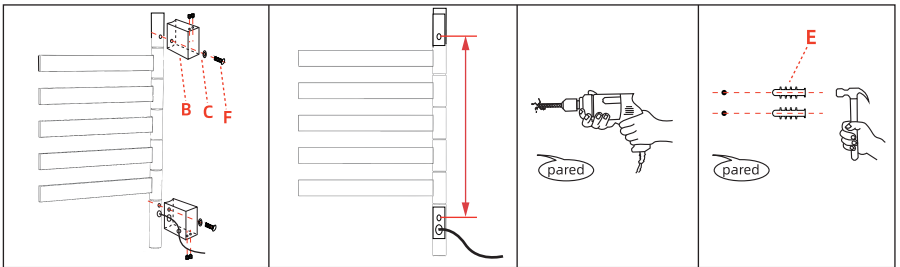
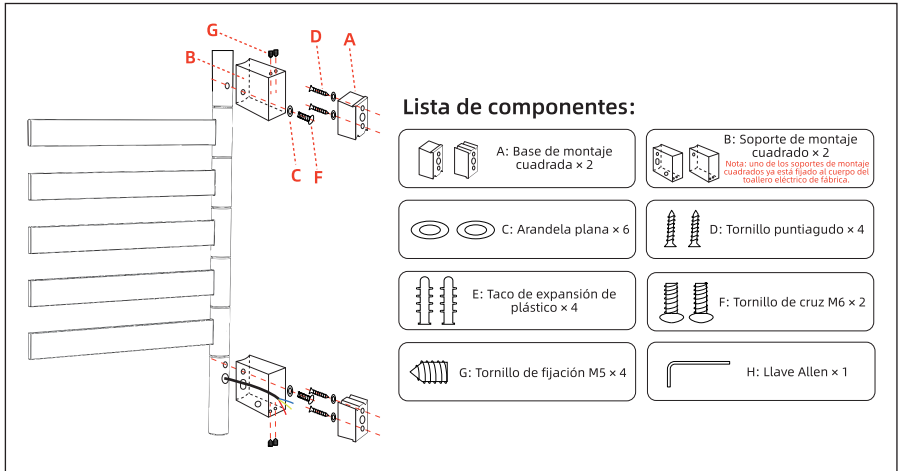


4. Insertar los tornillos puntiagudos [D] en los pequeños orificios de la base de montaje [A] y fijarla a la pared como se muestra en la imagen;

5. Encajar el toallero en la base de montaje [A] previamente instalada y fijarlo con los tornillos de fijación M5 [G].

(Los tornillos superiores se fijan desde arriba y los inferiores desde abajo. No instalar el producto al revés)  
Instalación completada.

## Instalación visible

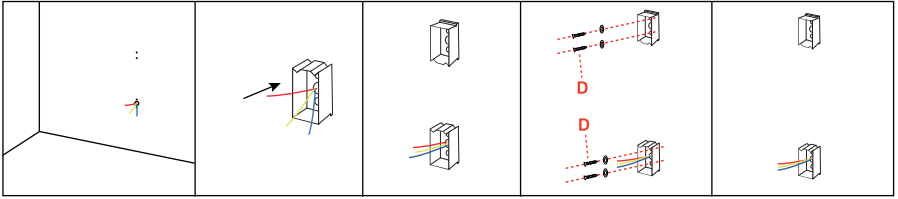


1. Insertar el tornillo de cruz M6 [F] a través de la arandela [C] y fijar el soporte cuadrado [B] al toallero;

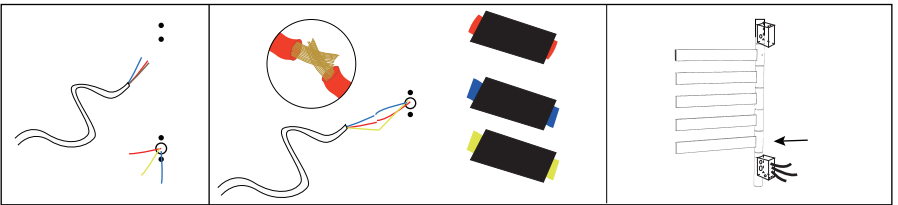
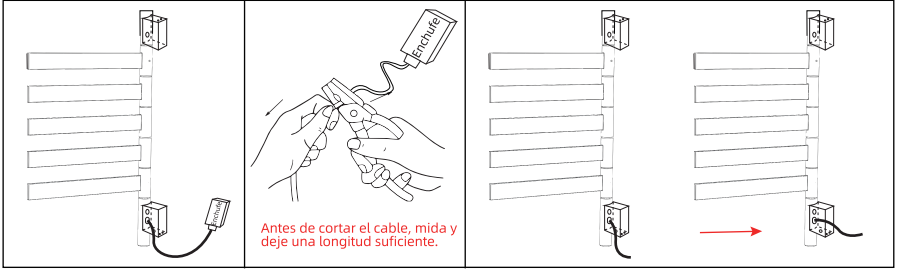
**(Utilizar un destornillador manual, ya que un destornillador eléctrico podría dañar el tornillo);**

2. Medir la distancia vertical entre los orificios del toallero y marcar los puntos correspondientes en la pared;

3. Perforar agujeros de 8 mm en cada punto marcado e insertar los tacos de expansión de plástico [E] con un martillo;



4. Alinear los pequeños orificios de una base de montaje cuadrada [A] con los tacos superiores y fijarla con tornillos puntiagudos [D] . Pasar todos los cables a través del orificio grande de la otra base y fijarla con los tornillos [D] ;

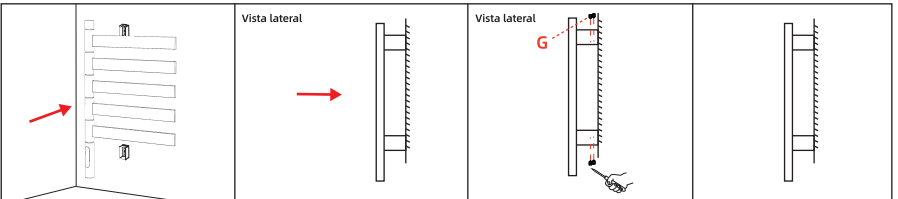


5. Cortar el enchufe con unas pinzas y extraer los cables a través del orificio pequeño, sacándolos por el orificio grande de la base de montaje. Luego, pelar cuidadosamente el aislamiento exterior de los cables del toallero y de los tres cables preinstalados en la pared;

6. Retirar la capa exterior de goma de los cables para exponer los hilos de metal;

7. Conectar correctamente los cables: fase con fase, neutro con neutro, tierra con tierra;

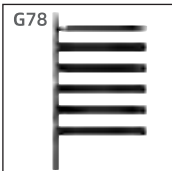
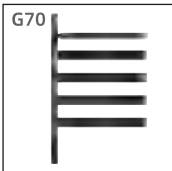
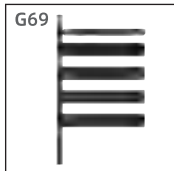
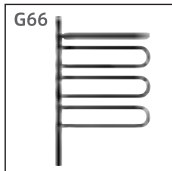
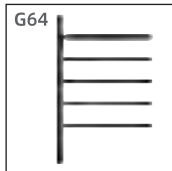
8. Después de conectar los cables, envolverlos con cinta aislante negra e introducirlos en el soporte de montaje cuadrado [B] bajo el toallero;



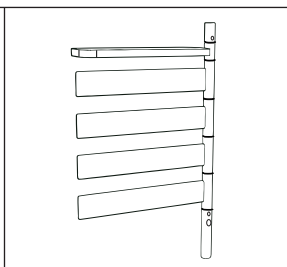
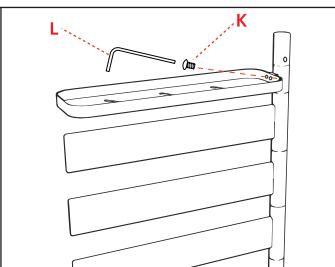
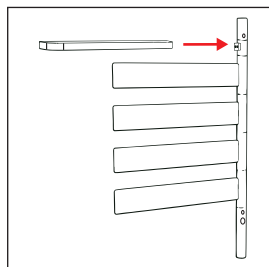
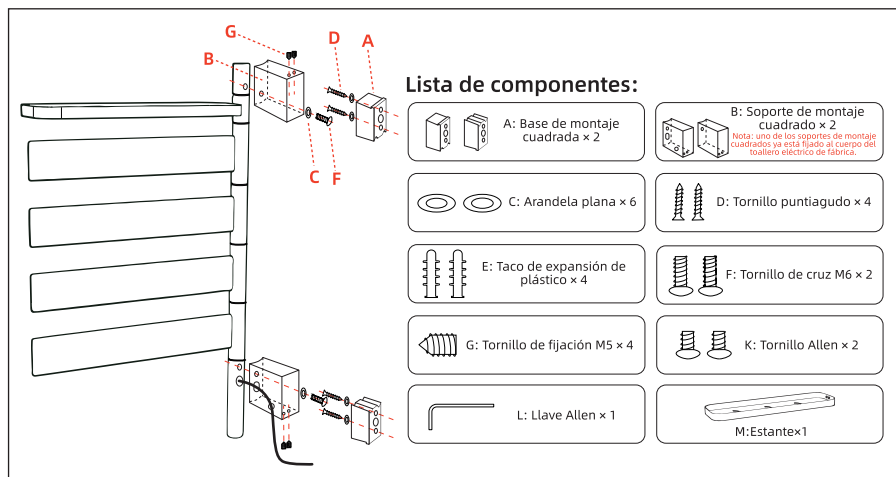
9. Colocar el toallero sobre la base de montaje cuadrada [A] y fijarlo con los tornillos autopercutor M4 [G] .

Ajustar la distancia con la pared y apretar los tornillos de la base de montaje [A] con un destornillador. (No instalar el producto al revés) Instalación completada.

## Modelos Compatibles

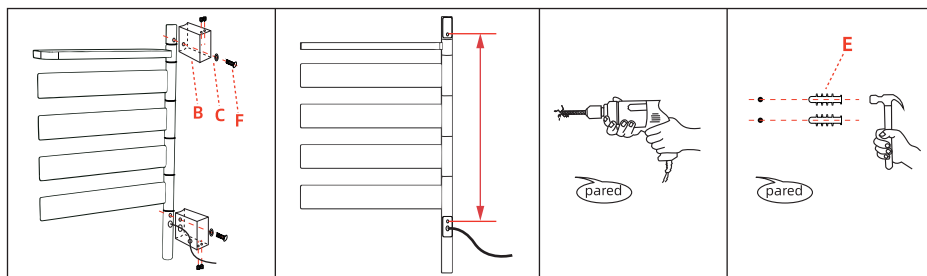


## Instalación visible



1. Deslizar la base conectada al cable de alimentación hasta que quede pegada al cuerpo del toallero (No tirar del cable de alimentación hacia afuera, sino empujar la base a lo largo del cable hacia adentro. Tirar con fuerza podría romper el cable);

Insertar los tornillos Allen [K] a través de los orificios predefinidos de la repisa y fijarlos en la barra principal;

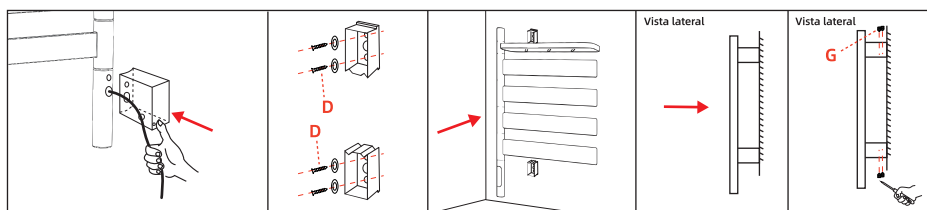


2. Insertar el tornillo de cruz M6 [F] a través de la arandela plana [C] y fijar el soporte de montaje cuadrado [B] en la parte trasera del toallero;

(Utilizar un destornillador manual para la instalación, ya que un destornillador eléctrico podría dañar el tornillo);

3. Medir la distancia vertical entre los orificios del toallero y marcar los puntos correspondientes en la pared;

4. Usar un taladro de impacto para perforar agujeros de 8 mm en los puntos marcados y colocar los tacos de expansión [E] con un martillo;



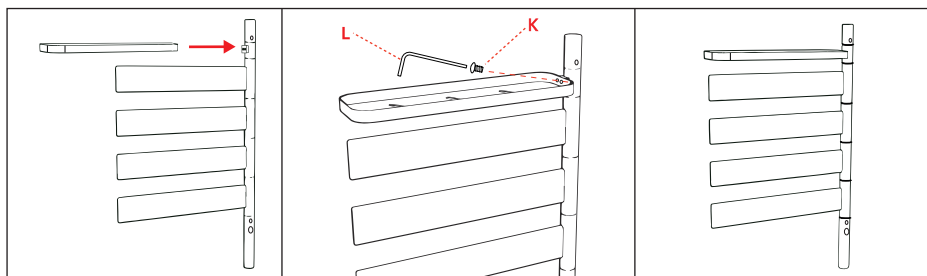
5. Insertar el tornillo puntiagudo [D] a través de la arandela plana [C] y fijar la base de montaje cuadrada [A] en la pared;

6. Encajar el toallero en la base de montaje [A] previamente instalada y fijarlo con los tornillos de fijación M5 [G]. (Los tornillos superiores se fijan desde arriba y los inferiores desde abajo. No instalar el producto al revés) Instalación completada.

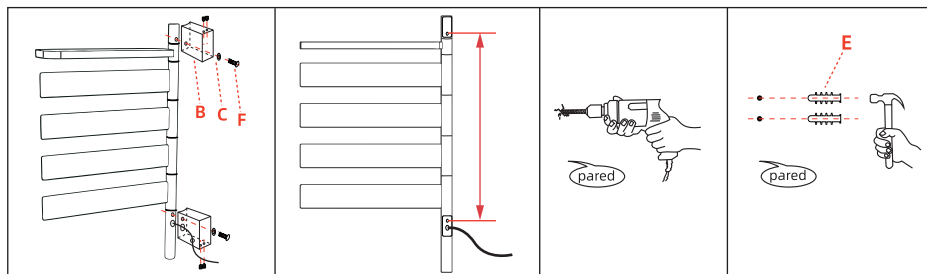
## Instalación visible

**Lista de componentes:**

	A: Base de montaje cuadrada x 2		B: Soporte de montaje cuadrado x 2 <small>Nota: uno de los soportes de montaje cuadrados ya está fijado al cuerpo del toallero eléctrica de fábrica.</small>
	C: Arandela plana x 6		D: Tornillo puntiagudo x 4
	E: Taco de expansión de plástico x 4		F: Tornillo de cruz M6 x 2
	G: Tornillo de fijación M5 x 4		K: Tornillo Allen x 2
	L: Llave Allen x 1		M: Estantex 1



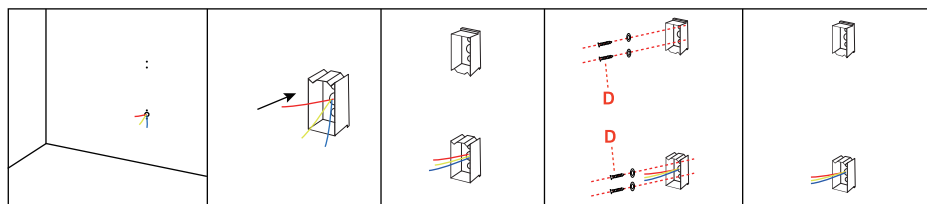
1. Insertar los tornillos Allen [ K ] a través de los orificios predefinidos de la repisa y fijarlos en la barra principal;



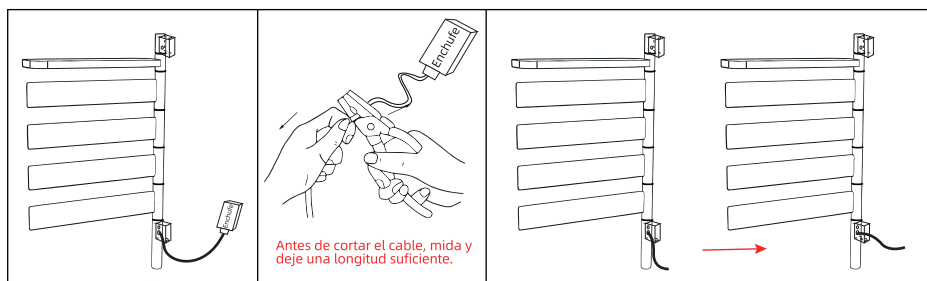
2. Insertar el tornillo de cruz M6 [ F ] a través de la arandela plana [ C ] y fijar el soporte cuadrado [ B ] al toallero; **(Utilizar un destornillador manual, ya que un destornillador eléctrico podría dañar el tornillo);**

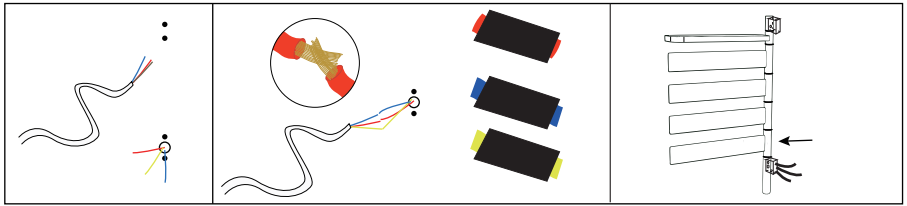
3. Medir la distancia vertical entre los orificios del toallero y marcar los puntos correspondientes en la pared;

4. Perforar agujeros de 8 mm en cada punto marcado e insertar los tacos de expansión de plástico [ E ] con un martillo;



5. Alinear los pequeños orificios de una base de montaje cuadrada [ A ] con los tacos superiores y fijarla con tornillos puntiagudos [ D ] . Pasar todos los cables a través del orificio grande de la otra base y fijarla con los tornillos [ D ] ;



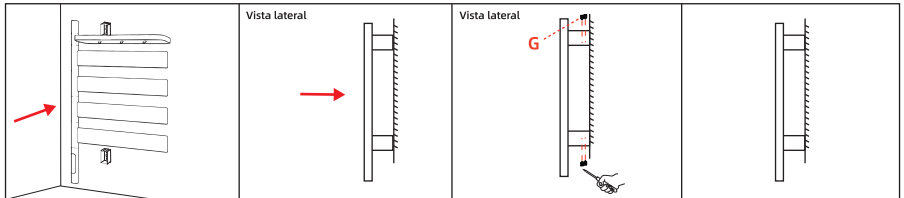


6. Cortar el enchufe con unas pinzas y extraer los cables a través del orificio pequeño, sacándolos por el orificio grande de la base de montaje. Luego, pelar cuidadosamente el aislamiento exterior de los cables del toallero y de los tres cables preinstalados en la pared;

7. Retirar la capa exterior de goma de los cables para exponer los hilos de metal;

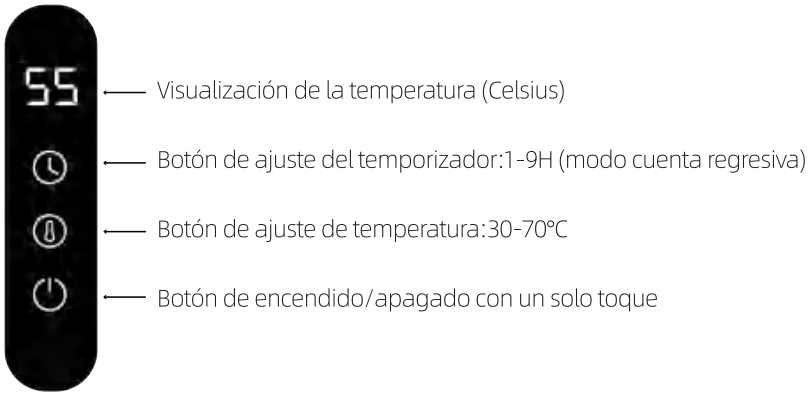
8. Conectar correctamente los cables: fase con fase, neutro con neutro, tierra con tierra;

9. Después de conectar los cables, envolverlos con cinta aislante negra e introducirlos en el soporte de montaje cuadrado [B] bajo el toallero;



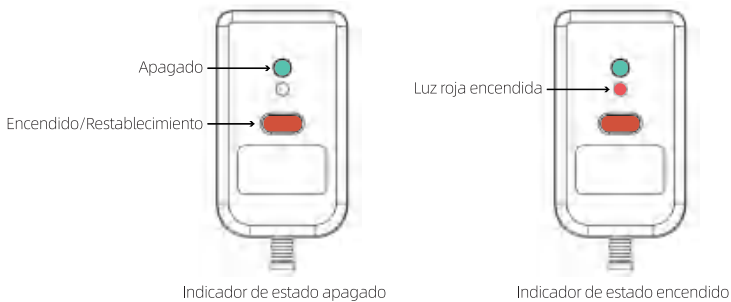
10. Colocar el toallero sobre la base de montaje cuadrada [A] y fijarlo con los tornillos autoperforantes M4 [G]. Ajustar la distancia con la pared y apretar los tornillos de la base de montaje [A] con un destornillador. (No instalar el producto al revés) Instalación completada.

## Pantalla digital táctil



**Nota: Para calefacción continua, configure el temporizador en 0 horas. Sin embargo, el tiempo máximo de calentamiento es de 24 horas, después de lo cual el dispositivo se apagará automáticamente. Al encenderlo nuevamente, el ajuste predeterminado será 0H (calentamiento durante 24 horas).**

## Instrucciones sobre el enchufe con protección contra fugas



Después de enchufar el toallero eléctrico, presione primero el botón de prueba (verde) para cortar la energía. Luego, presione el botón de reinicio (rojo) para restablecer la alimentación.

**Al presionar los botones de encendido y apagado, pueden aparecer chispas eléctricas internas en el enchufe. Este fenómeno, llamado arco eléctrico, es normal.**

V18-06-2025

