



IN220901468V02\_US\_CA

**370-163**



EN



"Mercedes-Benz" and  are the intellectual property of Mercedes-Benz Group AG. They are used by Ningbo Prince Toys Co., Ltd under license.



## **WARNING**

**ADULT ASSEMBLY  
REQUIRED.**

**IMPORTANT, RETAIN FOR FUTURE REFERENCE: READ CAREFULLY**

# ASSEMBLY INSTRUCTION



## Warning

1. This ride-on is for ages 12-36 months. The maximum weight capacity is 25kg.
2. This product can fit one child at a time.
3. Adult supervision is advised, ensuring children ride safely.
4. Adult assembly is required.
5. Batteries to be handled by adults only.
6. When riding, avoid going near streets, crossroads, traffic areas, swimming pools and stairs.
7. Regularly check the product for any damaged parts.
8. Occasionally check the nut and bolt on the steering wheel, ensuring it is tight and secure.
9. Ensure this product is properly assembled before using.
10. Wear shoes when riding this product.







## Battery handling:

1. Battery must be handled by adults only.
2. Always remove dead batteries.
3. Only use AA batteries.
4. Alkaline batteries are recommended.
5. When the product is not being used for a while, remove the batteries.
6. When changing batteries, ensure they are all changed with new ones.
7. Do not mix old and new batteries.
8. Do not mix alkaline, standard (carbon-zinc) or rechargeable (nickel-cadmium) batteries.
9. Do not throw batteries into a fire – they could explode or leak.
10. Do not charge non-rechargeable batteries.
11. Before charging, remove chargeable batteries from the product.
12. Adult supervision is required when charging batteries.
13. Insert batteries with the correct polarity.
14. Ensure supply terminals are not short-circuited

## MAINTENANCE & CARE

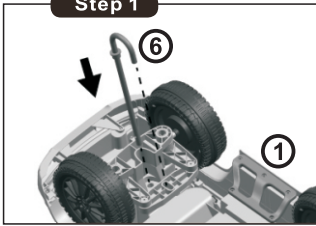
- A. Keep all instructions and parts relating to this product for future reference.
- B. Regularly check for damage and that all screws are securely tightened.
- C. Check that the seat is securely fastened.
- D. Lubricate the chain as often as required.
- E. Regularly check tyre pressures.

# COMPONENTS LIST

<p>1. Car body 1 pc</p> 	<p>2. Steering wheel 1 pc</p> 	<p>3. Backrest 1 pc</p> 
<p>4. Screw 3pcs (1 replacement piece)</p> 	<p>5. Spare tire 1 pc</p> 	<p>6. J-Shaped Stick 1 pc</p> 

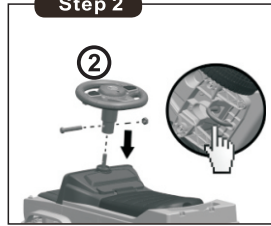
## INSTRUCTIONS

### Step 1



**How to assemble the J-shaped stick**  
- Install the J-shaped stick at the assigned location as picture.

### Step 2



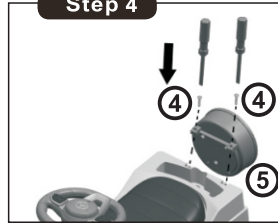
**How to assemble the steering wheel.**  
-Loosen the bolt and nut in the steering wheel.  
-Place the steering wheel over the J-shaped stick.  
-Insert the bolt and tighten the nut with a screwdriver.

### Step 3



**How to assemble the backrest**  
-Place the backrest over the holes in the rear of the body.  
-While holding the front of the vehicle down one hand push firmly down on the backrest to seat the backrest into the holes. Be certain the backrest is completely seated.

### Step 4



**How to assemble the spare tire**  
-Place the spare tire in the rear of car body.  
-Tight two screws with a screwdriver.

### BATTERY CHANGE



**How to exchange the battery.**  
-Loosen the screws with a screwdriver.  
-Put 2AA batteries (not included) in the battery house.  
-Then tight the screw with a screwdriver.



**12-36**  
mois

FR



"Mercedes-Benz" et  sont la propriété intellectuelle de Mercedes-Benz Group AG. Ils sont utilisés par Ningbo Prince Toys Co., Ltd sous licence.



## **ATTENTION**

**ASSEMBLAGE PAR UN  
ADULTE REQUIS**

**IMPORTANT : LIRE ATTENTIVEMENT ET CONSERVEZ CE MANUEL  
POUR VOUS Y REFERER ULTERIEUREMENT.**

# Assemblage & manuel d'instructions



## **ATTENTION**

1. Cette voiture autoportée est destinée aux enfants de 12 à 36 mois. Sa capacité de charge maximale est de 25 kg.
2. Ce produit ne peut accueillir qu'un seul enfant à la fois.
3. La surveillance d'un adulte est conseillée afin de garantir la sécurité des enfants.
4. L'assemblage par un adulte est nécessaire.
5. Les piles doivent être manipulées par des adultes uniquement.
6. Lorsque vous roulez, évitez de conduire à proximité des rues, des carrefours, des zones de circulation, des piscines et des escaliers.
7. Vérifiez régulièrement que le produit ne présente pas de pièces endommagées.
8. Vérifiez de temps en temps l'écrou et le boulon du volant, en vous assurant qu'ils sont bien serrés et sécurisés.
9. Assurez-vous que ce produit est correctement assemblé avant de l'utiliser.
10. Portez des chaussures lorsque vous conduisez ce produit.







### **Manipulation de la pile:**

1. La pile doit être manipulée par des adultes uniquement.
2. Retirez toujours les piles mortes.
3. N'utilisez que des piles AA.
4. Il est recommandé d'utiliser des piles alcalines.
5. Retirez les piles lorsque le produit n'est pas utilisé pendant un certain temps.
6. Lorsque vous changez les piles, assurez-vous qu'elles sont toutes remplacées par des piles neuves.
7. Ne mélangez pas les anciennes et les nouvelles piles.
8. Ne mélangez pas des piles alcalines, standard (carbone-zinc) ou rechargeables (nickel-cadmium).
9. Ne jetez pas de piles dans un feu - elles pourraient provoquer une explosion ou suinter dans le sol.
10. Ne chargez pas les piles non rechargeables.
11. Avant de charger les piles, retirez-les du produit.
12. La surveillance d'un adulte est requise lors du chargement des piles.
13. Insérez les piles en respectant la polarité.
14. Veillez à ce que les bornes d'alimentation ne soient pas court-circuitées.

### **ENTRETIEN ET MAINTENANCE**

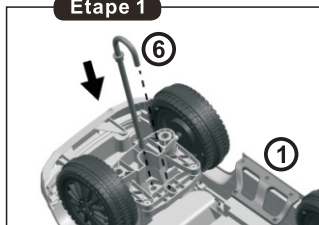
- A. Conservez toutes les instructions et les pièces relatives à ce produit pour pouvoir vous y référer ultérieurement.
- B. Vérifiez régulièrement que le produit n'est pas endommagé et que toutes les vis sont bien serrées.
- C. Vérifier que le siège est bien fixé.
- D. Lubrifiez la chaîne aussi souvent que nécessaire.
- E. Vérifiez régulièrement la pression des pneus.

# LISTE DES PIÈCES

<p>1. Corps de la voiture 1 PC</p> 	<p>2. Volant 1 PC</p> 	<p>3. Dossier 1 PC</p> 
<p>4. Vis 3pcs (1 pièce de remplacement)</p> 	<p>5. Pneu de rechange 1 PC</p> 	<p>6. Barre en forme de J 1 PC</p> 

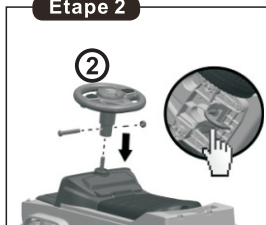
## INSTRUCTIONS

### Etape 1



**Comment assembler la barre en forme de J**  
-Installez la barre en forme de J à l'endroit indiqué comme image.

### Etape 2



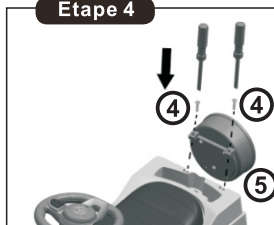
**Comment monter le volant.**  
-Desserrer le boulon et l'écrou du volant.  
-Placez le volant sur la barre en forme de J.  
-Insérez ensuite le boulon et serrez l'écrou avec un tournevis.

### Etape 3



**Comment assembler le dossier**  
-Placez le dossier dans les trous à l'arrière du corps.  
-En tenant l'avant du véhicule par le bas, une main pousse fermement sur le dossier pour faire entrer le dossier dans les trous. Assurez-vous que le dossier est bien en place.

### Etape 4



**Comment monter le pneu de rechange**  
-Placez le pneu de rechange à l'arrière de la carrosserie de la voiture.  
-Serrer les deux vis avec un tournevis.

### REPLACEMENT DES PILES



**Comment changer la pile.**  
-Desserrer les vis avec un tournevis.  
-Placez les piles 2AA (non incluses) dans le logement des piles.  
-Serrez ensuite la vis avec un tournevis

## US

If you have any questions, please contact our customer care center.  
Our contact details are below:

 001-877-644-9366


 customerservice@aosom.com

Imported by Aosom LLC  
27150 SW Kinsman Rd Wilsonville, OR 97070 USA  
MADE IN CHINA

## CA

If you have any questions, please contact our customer care center.  
Our contact details are below:

Si vous avez la moindre question, veuillez contacter notre centre d'assistance à la clientèle.  
Nos coordonnées sont les suivantes:

 416-792-6088

 customerservice@aosom.ca

Imported by Aosom Canada Inc.  
7270 Woodbine Avenue, Unit 307, Markham, Ontario Canada L3R 4B9  
MADE IN CHINA

Importé par Aosom Canada Inc.  
7270 Woodbine Avenue, unité 307, Markham, Ontario Canada L3R 4B9  
Fabriqué en Chine