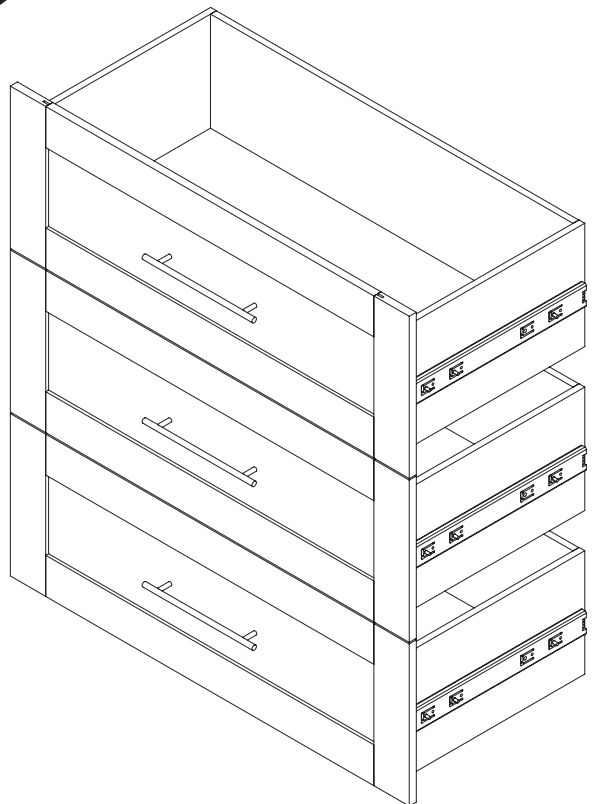


ASSEMBLY  
INSTRUCTIONS

INSTRUCTIONS  
D'ASSEMBLAGE

INSTRUCCIONES DE  
ENSAMBLAJE



# Maintenance Tips

Conseils d'entretien  
Consejos de mantenimiento



**Never leave damp clothes, liquids or damp cloths on the furniture.  
If a liquid has spilled on the furniture, clean the liquid up immediately.**

Ne laissez jamais de liquide ni de vêtements ou de linge humides sur le meuble.  
Si un liquide est renversé sur le meuble, épongez-le immédiatement.

*Nunca deje líquidos o un trapos húmedos sobre su mueble.  
Si se derrama un líquido sobre la superficie del mueble, límpielo inmediatamente.*



**Clean the furniture with a damp cloth, then wipe dry.  
To avoid damaging the finish, do not use cleaning products on the furniture.**

Nettoyez votre meuble avec un linge légèrement humide, puis essuyez-le ensuite.  
N'utilisez pas de produits de nettoyage, car cela risque d'endommager le fini.

*Nunca utilice limpiadores químicos, ya que estos dañarán el acabado.  
Use solo un paño húmedo.*



**Do not put devices with plastic or rubber pads directly on your furniture.  
Instead, attach cloth or felt pads to your device.**

Évitez de déposer des appareils munis de patins en caoutchouc ou en plastique directement sur le meuble. Utilisez des protecteurs en tissu ou en feutre sous les appareils.

*Evite apoyar aparatos con bases de plástico o de goma directamente sobre su mueble.  
Utilize un protector de tela o de fieltro.*



**To avoid dulling the finish, do not place furniture in direct sunlight.**

Afin de préserver la belle apparence de votre meuble,  
évittez de l'exposer à la lumière directe du soleil.

*Para prevenir empañamiento, no exponga el mueble directamente a la luz solar solar.*



**At Bestar, we take pride in manufacturing stylish and functional furniture for your home and workspace. We go beyond manufacturing furniture: we offer solutions to optimize and customize your home and workspace. That's why customer satisfaction is our number one priority!**


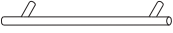
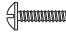







Chez Bestar, nous sommes fiers de fabriquer des meubles modernes et fonctionnels pour rehausser votre espace de vie ou votre lieu de travail. Plus encore, nous nous engageons à vous offrir des solutions pour optimiser et personnaliser votre résidence et votre espace de travail. Voilà pourquoi votre entière satisfaction nous tient à cœur !

*En Bestar nos enorgullecemos de crear muebles funcionales y con estilo para su hogar y oficina. Vamos más allá de la fabricación de muebles: ofrecemos soluciones para optimizar y personalizar su hogar u oficina. Por eso su satisfacción es nuestra prioridad número uno.*



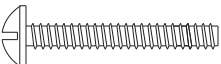
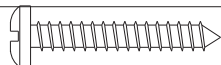
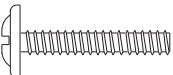
**PARTS / PIÈCES / PIEZAS**

CODE / CÓDIGO	QTY / QTÉ / CANT.	CODE / CÓDIGO	QTY / QTÉ / CANT.	CODE / CÓDIGO	QTY / QTÉ / CANT.	CODE / CÓDIGO	QTY / QTÉ / CANT.
CA10A	6	CL81B	3	bottom / fond / fondo 32 1/2" x 15 3/8" (828 mm x 391 mm)	3	drawer front / devant de tiroir fachada del cajón	3
13	6						

**HARDWARES / QUINCAILLERIES / QUINCALLAS**

CODE / CÓDIGO	QTY / QTÉ / CANT.	CODE / CÓDIGO	QTY / QTÉ / CANT.	CODE / CÓDIGO	QTY / QTÉ / CANT.	CODE / CÓDIGO	QTY / QTÉ / CANT.
CL-745 	1	PO-959 	3	VF-964  1" (25 mm)	6	VR-212  1" (25 mm)	36
CO-249  runners 400 mm (15 3/4") coulisseaux 400 mm corredoras 400 mm	3	RO-95 	6	VM-601  3/4" (20 mm)	12		
EC-744 	12	VE-244  3/8" (10 mm)	12	VR-207  1/2" (13 mm)	18		

**REAL SIZE / GRANDEUR RÉELLE / TAMAÑO REAL**

CODE / CÓDIGO	QTY / QTÉ / CANT.	CODE / CÓDIGO	QTY / QTÉ / CANT.
VE-244  3/8" (10 mm)	12	VR-207  1/2" (13 mm)	18
VF-964  1" (25 mm)	6	VR-212  1" (25 mm)	36
VM-601  3/4" (20 mm)	12		



**two people are required to assemble and move this model.**  
deux personnes sont requises pour assembler et déplacer ce modèle.  
se necesitan dos personas para ensamblar y desplazar este mueble.

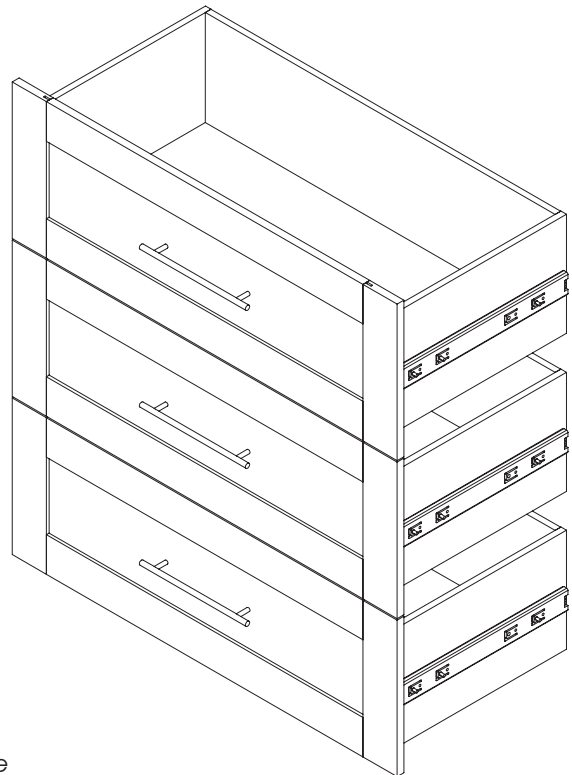
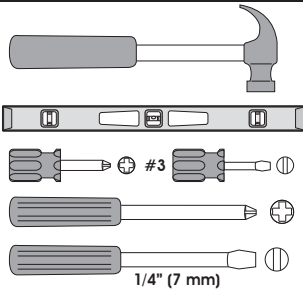


**the use of electric tools must be made with vigilance.**  
l'utilisation d'outils électriques doit être faite avec vigilance.  
las herramientas eléctricas deben utilizarse con sumo cuidado.

**tools required**

outils requis

herramientas necesarias



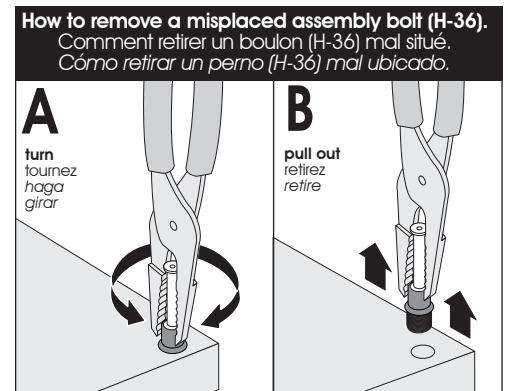
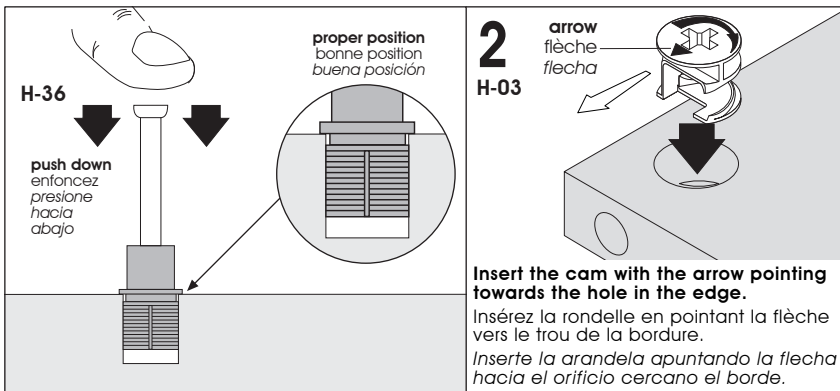
**IMPORTANT NOTICE / NOTE IMPORTANTE / NOTA IMPORTANTE**

**Group together all the hardware required for each step as the construction of your piece of furniture is progressing.**

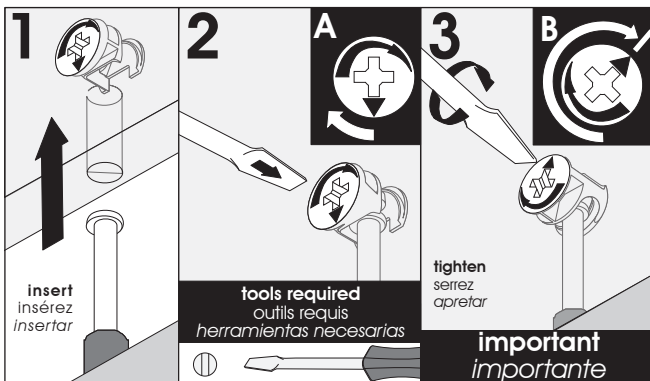
Regroupez toutes les quincailleries requises pour chaque étape de façon à vous assurer de tout installer au bon moment.

Reúna todas las quincallas necesarias para cada una de las etapas de montaje, para asegurar una correcta instalación en el momento adecuado.

**Main hardware system. Installation steps / Système de quincaillerie principal. Étapes d'installation.**  
*Sistema principal de quincalla. Etapas de instalación.*



**Main hardware system. Assembly steps / Système de quincaillerie principal. Étapes d'assemblage.**  
*Sistema principal de quincalla. Etapas de ensamblaje.*

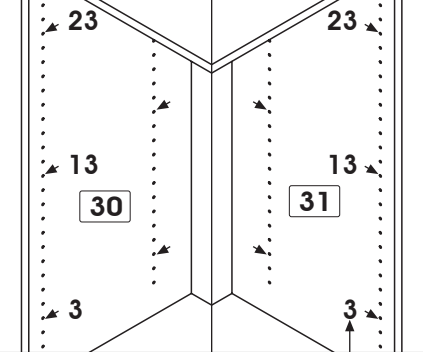


**Make sure to properly tighten each cam to ensure furniture solidity. Otherwise, parts could be damaged or the user could be injured.**

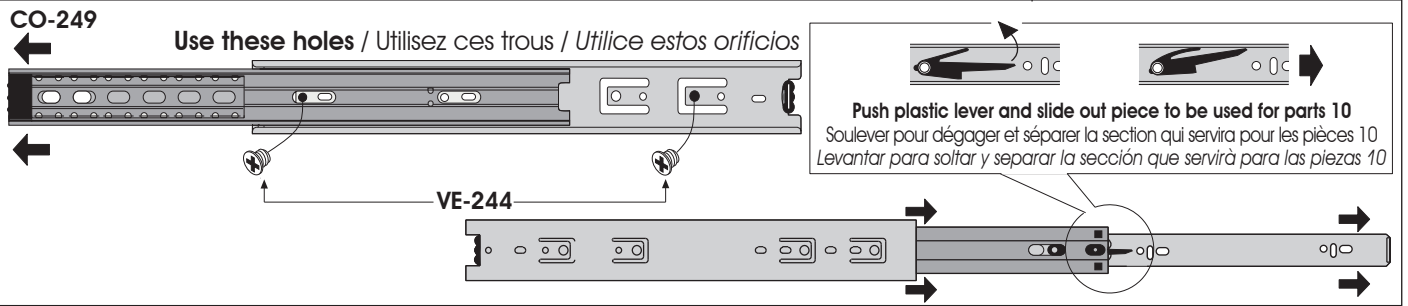
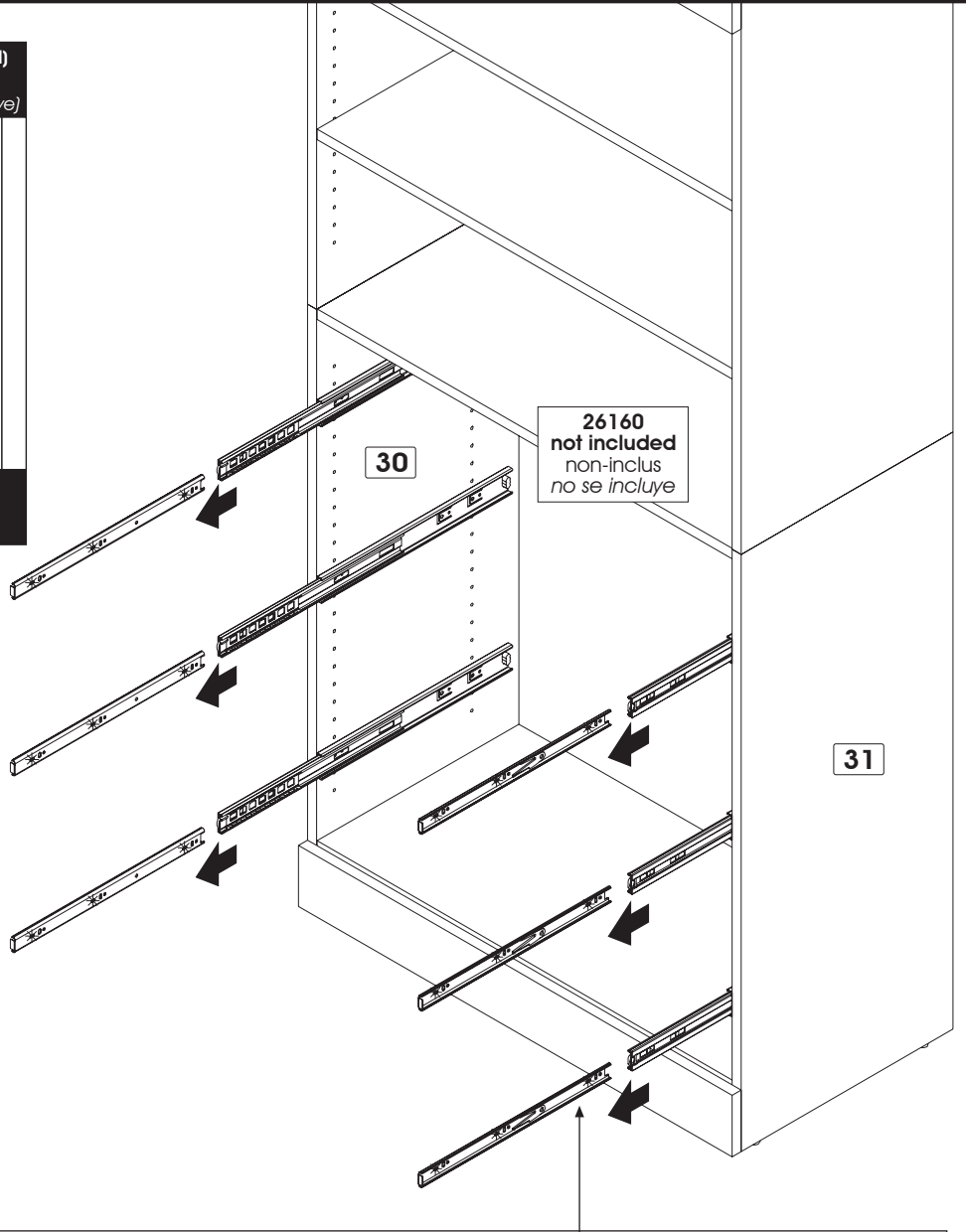
Assurez-vous de bien resserrer chaque rondelle pour assurer la solidité du meuble. Dans le cas contraire, des pièces pourraient être endommagées ou l'utilisateur pourrait se blesser.

Asegúrese de apretar bien cada arandela para garantizar la solidez del mueble. De lo contrario, podría provocarse daño a las piezas o las personas.

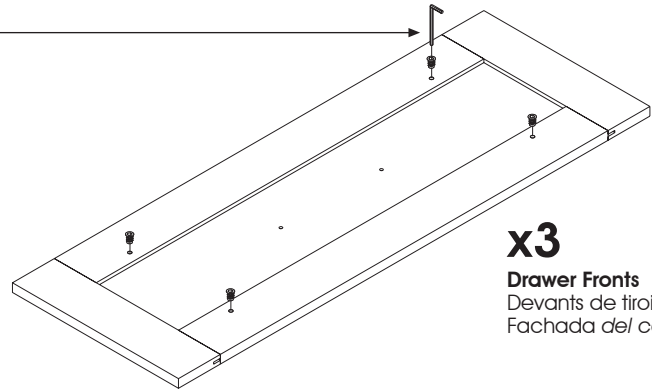
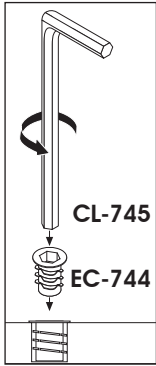
Use these holes from 26160 (not included)  
 Utilisez ces trous du 26160 (non-inclus)  
 Utilice estos orificios de 26160 (no se incluye)



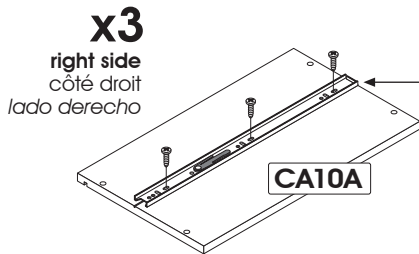
Holes position are from bottom up  
 Position des trous de bas en haut  
 Posición de los hoyos de bajo arriba



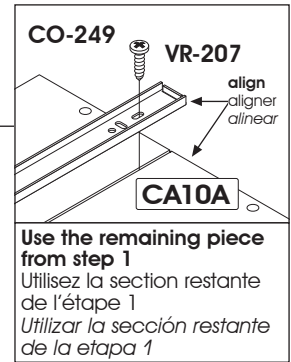
Code / Código	CO-249	VE-244
Qty / Qté / Cant.	x 3	x 12



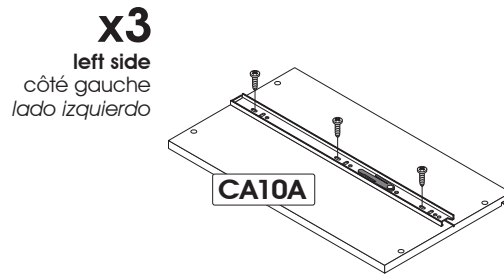
**x3**  
**Drawer Fronts**  
 Devants de tiroir  
 Fachada del cajon



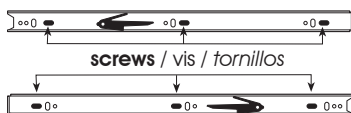
**x3**  
**right side**  
 côté droit  
 lado derecho



**Use the remaining piece from step 1**  
 Utilisez la section restante de l'étape 1  
 Utilizar la sección restante de la etapa 1



**x3**  
**left side**  
 côté gauche  
 lado izquierdo



Code / Código  
 Qty / Qté / Cant.

CO-249  
 x 3

EC-744  
 x 12

CL-745  
 x 1

VR-207  
 1/2" (13 mm)  
 x 18

**Assemble upside down**

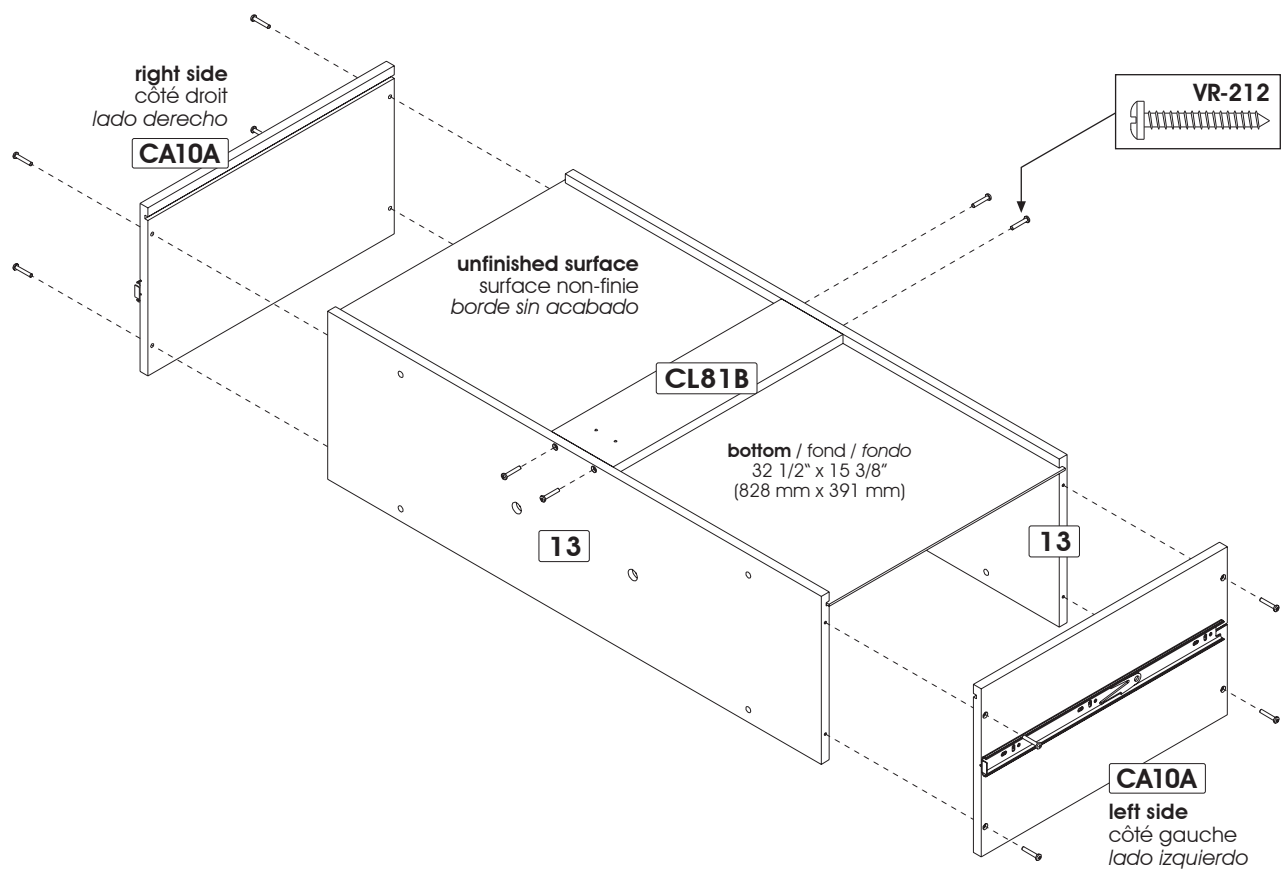
Assemblez en position renversée

Realice el ensamblaje en posición invertida

**Assembling sequence**

Séquence d'assemblage

Secuencia de ensamblaje

**3x****Parts / Pièces / Piezas:****13** CA10A CA10A + **bottom / fond / fondo** + **13** CL81B

Code / Código

VR-212

Qty / Qté / Cant.

x 36

**Assemble on the back edge**

Assemblez sur la bordure arrière

Realice el ensamblaje sobre el borde trasero

**Assembling sequence**

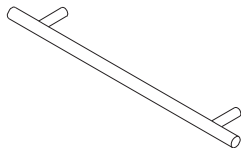
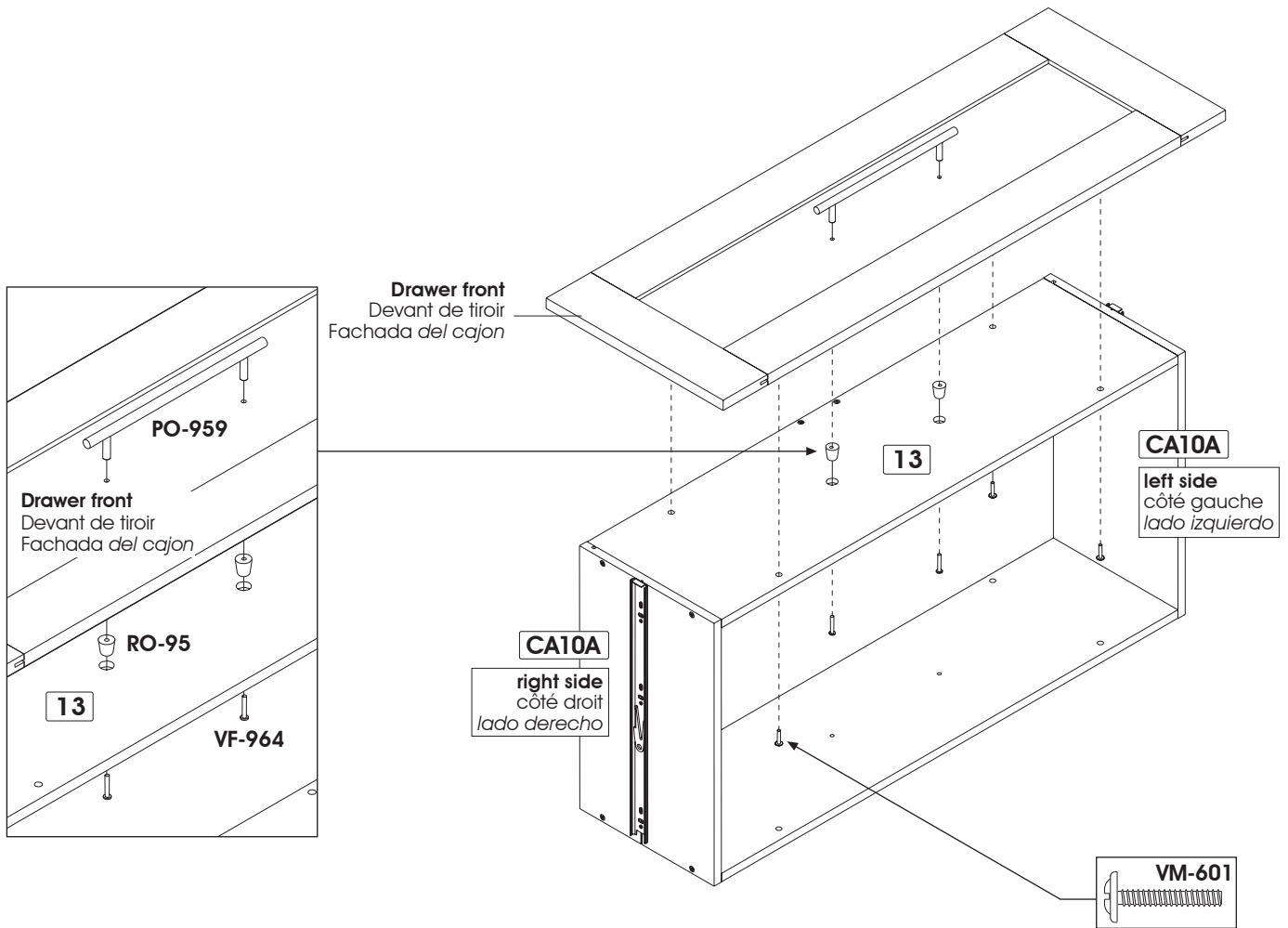
Séquence d'assemblage

Secuencia de ensamblaje

**3x**

**Parts / Pièces / Piezas:**

**13** + **Drawer Fronts / Devants de tiroir / Fachada del cajon**



Code / Código	PO-959	RO-95	VM-601	VF-964
Qty / Qté / Cant.	x 3	x 6	x 12	x 6

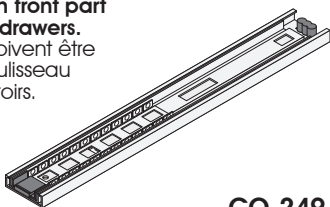


### Important/Importante

**Ball bearings must be on front part of slider when installing drawers.**

Les roulements à billes doivent être sur la partie avant du coulisseau lors de l'installation des tiroirs.

Los cojinetes de bolas deben ubicarse sobre la parte delantera de guía en el momento de instalar los cajones.



CO-249

**26160**  
not included  
non-inclus  
no se incluye

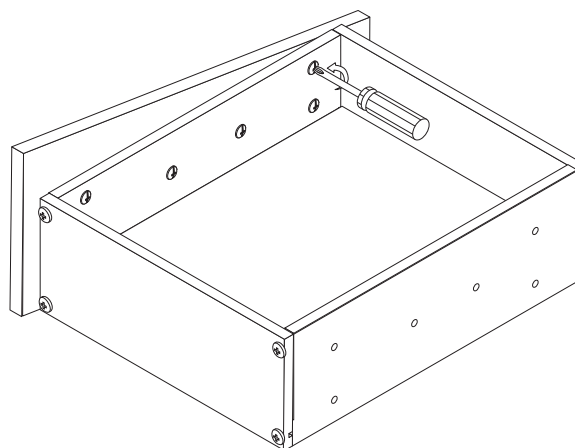


### Important • Importante


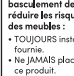

**After installing drawers into cabinet, adjust drawer fronts and tighten screws VM-601.**

Après avoir installé les tiroirs dans le meuble, ajustez les devants de tiroirs et resserrez les vis VM-601.

Después de instalar los cajones en el mueble, ajuste las partes delanteras de los cajones y vuelva atornilla a fondo los tornillos VM-601.



**Apply the label**  
**Appliquer l'étiquette**  
**Aplicar la etiqueta**

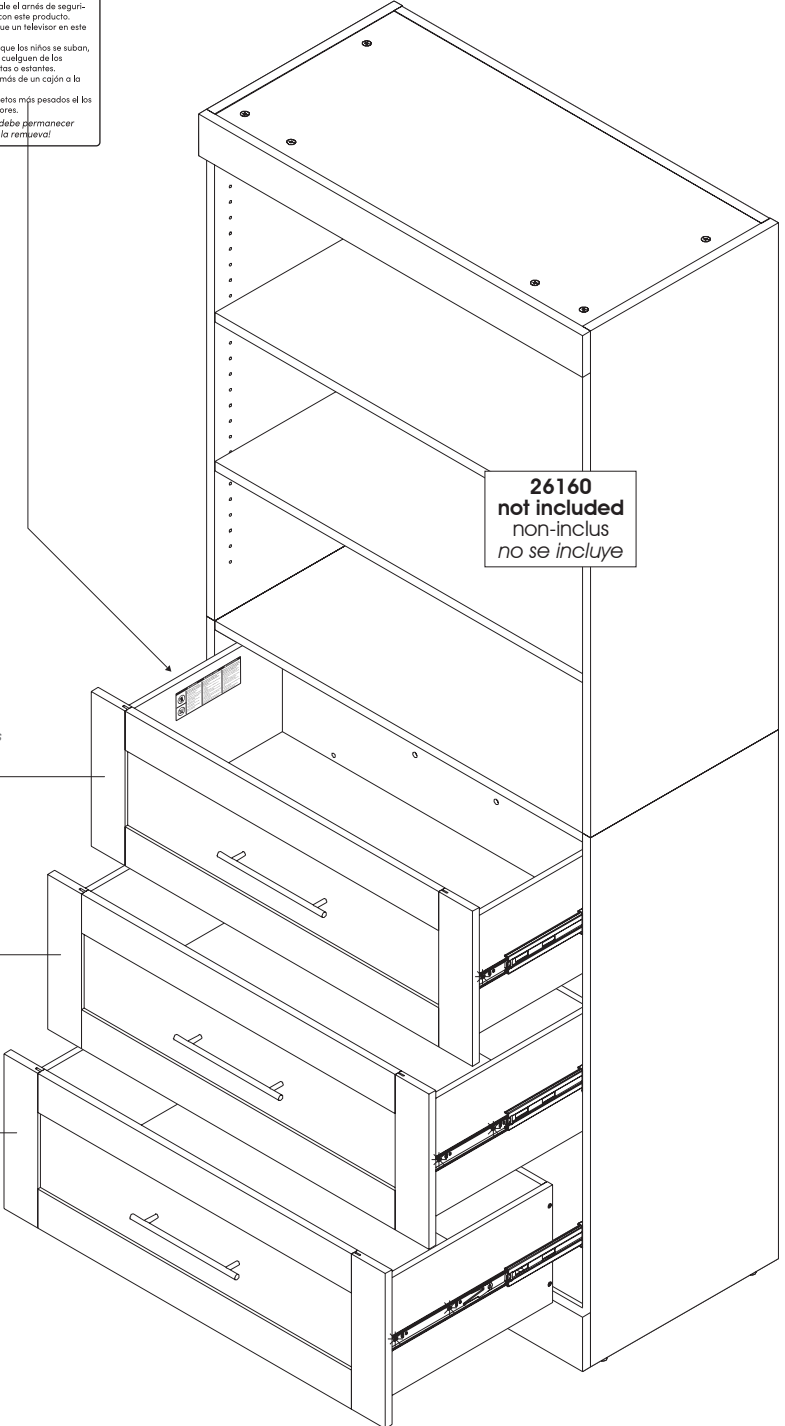
⚠️ WARNING	⚠️ MISE EN GARDE	⚠️ ADVERTENCIA
 <p>Children have died from furniture tipover. To reduce the risk of furniture tipover:</p> <ul style="list-style-type: none"> <li>• ALWAYS install tipover restraint provided.</li> <li>• NEVER put a TV on this product.</li> <li>• NEVER allow children to stand, climb or hang on drawers, doors, or shelves.</li> <li>• NEVER open more than one drawer at a time.</li> <li>• Place heaviest items in the lowest drawers.</li> </ul> <p>This is a permanent label. Do not remove!</p>	 <p>Des enfants sont décédés en raison du basculement de meubles. Pour réduire les risques de basculement des meubles:</p> <ul style="list-style-type: none"> <li>• TOUJOURS installer l'attache de sûreté fournie.</li> <li>• Ne JAMAIS placer un téléviseur sur ce produit.</li> <li>• Ne JAMAIS laisser un enfant se tenir ou se suspendre aux tiroirs, aux portes ou aux étagères ou monter sur le meuble.</li> <li>• Ne JAMAIS ouvrir plus d'un tiroir à la fois.</li> <li>• Placer les objets les plus lourds dans les tiroirs du bas.</li> </ul> <p>Cet autocollant doit demeurer apposé en permanence. Ne pas l'enlever!</p>	 <p>Niños han muerto debido a que los muebles se les han volcado encima. Para reducir el riesgo de volcado siga estas recomendaciones:</p> <ul style="list-style-type: none"> <li>• SIEMPRE instale el arnés de seguridad incluido con este producto.</li> <li>• NUNCA coloque un televisor en este producto.</li> <li>• NO PERMITA que los niños se suban, se paren o se cuelguen de las cajones, puertas o estantes.</li> <li>• NUNCA abra más de un cajón a la vez.</li> <li>• Ponga los objetos más pesados en los cajones inferiores.</li> </ul> <p>Esta etiqueta debe permanecer adherida. ¡No la remueva!</p>

**Important • Importante**

**Each drawer can support an approximative weight of 15 pounds (6.8 kg).**

Chaque tiroir peut supporter un poids maximal approximatif de 15 livres (6.8 kg).

Cada cajón puede soportar aproximativamente un peso de 15 libras (6.8 kg).



**26160**  
**not included**  
**non-inclus**  
**no se incluye**

**15 lbs**  
**libras**

**15 lbs**  
**libras**

**15 lbs**  
**libras**