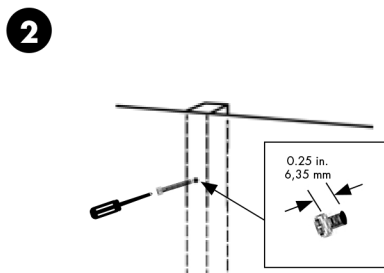


Place bracket at desired height and mark where the top screw of the bracket will go with a pencil.

Placez le support à la hauteur voulue et, avec un crayon, marquez l'endroit où ira la vis du haut.

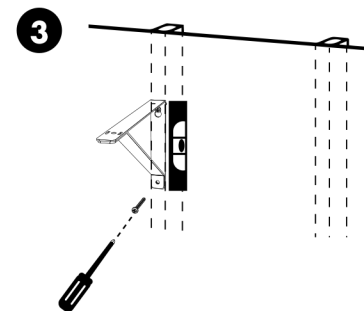
Ponga el soporte a la altura deseada y marque dónde irá el tornillo superior del soporte con un lápiz.



Drive a #8 x 1.25 in. screw into the wall at the marked location until the head is about 0.25 in. from the wall. Slide the bracket onto top screw.

Enfoncez une vis N.° 8 x 3,78 cm dans le mur à l'endroit marqué jusqu'à ce que la tête de la vis soit à environ 6,35 mm du mur. Glissez le support sur la vis du haut.

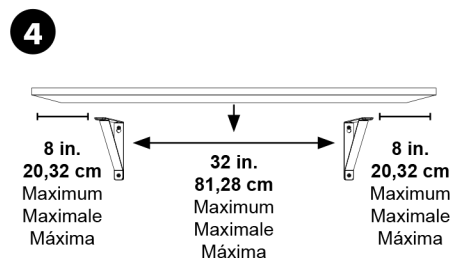
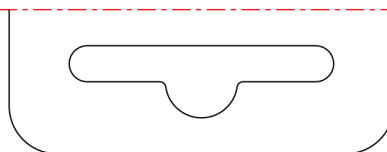
Inserte un tornillo N.° 8 x 3,78 cm en la pared en el lugar marcado hasta que la cabeza esté a aproximadamente 6,35 mm de la pared. Deslice el soporte sobre el tornillo superior.



Using a level, ensure bracket is straight and drive another #8 x 1.25 in. screw through the bottom hole of the bracket. Tighten the top screw. Repeat steps 2 - 3 for additional brackets.

À l'aide d'un niveau, assurez-vous que le support est droit et enfoncez une deuxième vis N.° 8 x 3,78 cm dans le trou inférieur du support. Serrez la vis du haut. Répétez les étapes 2 à 3 pour les autres supports.

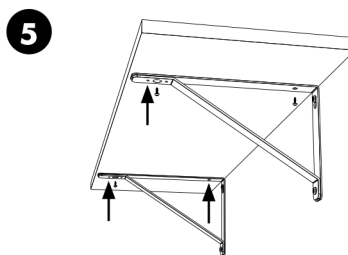
Usando un nivel, asegúrese de que el soporte esté derecho e inserte otro tornillo N.° 8 x 3,78 cm en el orificio inferior del soporte. Ajuste el tornillo superior. Repita los Pasos 2 - 3 para soportes adicionales.



Place the shelf on top of the brackets.

Placez l'étagère sur les supports.

Ponga el estante encima de los soportes.



Once in position, drive a #8 x 0.625 in. screw into the shelf using a screwdriver.

Une fois l'étagère à la position, Enfoncez une vis n° 8 x 1,59 cm dans la tablette avec un tournevis.

Una vez en la posición, Inserte un tornillo N.° 8 x 1,59 cm en la repisa usando un destornillador.

16400

QTY/CONT 1

**CLOSETMAID®****CONTENTS: CONTENU: CONTENIDO:****WHAT YOU WILL NEED:  
VOUS AUREZ BESOIN DE:  
VA NECESITAR:**

NOTE: Distance between hang rod supports cannot exceed 32 in.

REMARQUE: La distance entre deux supports de tringle ne doit pas dépasser 81,28 cm.

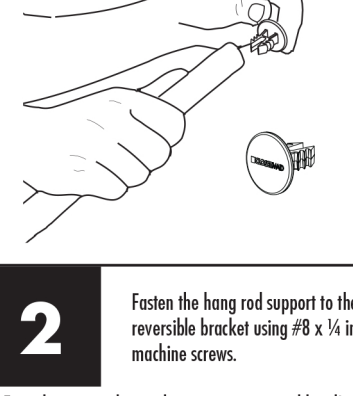
NOTA: La distancia entre los soportes de la barra para colgar no puede exceder 81,28 cm.

**OPEN-TO-OPEN INSTALLATION  
INSTALLATION OUVERTE À OUVERTE  
INSTALACIÓN ENTRE APERTURAS****1**

Place closet rod caps onto ends of closet rod.

Placer les capuchons des tiges de garde-robe aux extrémités de chaque tige de garde-robe.

Coloque los tapones de la barra del clóset sobre los extremos de cada barra del clóset.

**2**

Fasten the hang rod support to the reversible bracket using #8 x 1/4 in. machine screws.

Fixez le support de tringle au support réversible à l'aide de vis à métaux N° 8 x 6,35 mm.

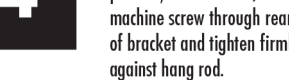
Ajuste el soporte de la barra para colgar al soporte reversible le usando tornillos de máquina N.º 8 x 6,35 mm.

**3**

Adjust hang rod to desired length.

Régler la tringle à la longueur désirée.

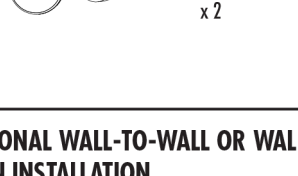
Ajustar la varilla al largo deseado.

Max.  
8 in.  
20,32 cm**4**

Once hang rod is in the desired position, insert #8 x 5/16" machine screw through rear side of bracket and tighten firmly against hang rod.

Lorsque la tringle est à la position désirée, insérer la vis no 8 x 5/16 po par l'arrière du support et la serrer fermement contre la tringle.

Con la varilla en la posición deseada, introducir el tornillo #8 x 5/16" desde atrás del soporte y ajustarlo firmemente contra la varilla de suspensión.



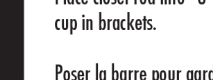
x 2

**OPTIONAL WALL-TO-WALL OR WALL-TO-OPEN INSTALLATION  
INSTALLATION FACULTATIVE MUR À MUR  
OU MUR À OUVERTE  
INSTALACIÓN OPCIONAL DE PARED A PARED O DE PARED A APERTURA****5**

Place closet rod wall bracket at desired height. Be sure both brackets are at same height. Mark and drill 0.25 in. holes. DO NOT PUNCH HOLES. Push anchors into drilled holes. Use two #8 x 1 in. screws to attach each bracket to wall.

Placer les supports pour barre pour garde-robe aux hauteurs désirées. S'assurer que les deux supports soient à la même hauteur. Marquer et percer des trous de 0,64 cm. NE PAS PERFORER DE TROUS. Enfoncer les ancrages dans les trous. Utiliser deux vis de #8 x 2,54 cm pour attacher chaque support au mur.

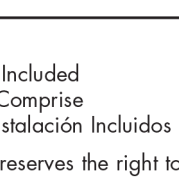
Coloque los soportes para barra del clóset a las alturas deseadas. Asegúrese de que ambos soportes se encuentren a la misma altura. Marque y perfore agujeros de 0,64 cm. USE TALADRO SOLAMENTE. Empuje tarugos en los agujeros perforados. Use dos tornillos #8 x 2,54 cm para conectar cada soporte a la pared.

**6**

Place closet rod into "U" shaped cup in brackets.

Poser la barre pour garde-robe dans le réceptacle en « U » des supports.

Coloque la barra del clóset en la copa en forma de "U" de los soportes.

All Hardware Included  
Quincaillerie Comprise  
Herrajes de Instalación Incluidos

Manufacturer reserves the right to change specifications without notice.

Le fabricant se réserve le droit d'apporter des changements aux caractéristiques sans préavis.

El fabricante se reserva el derecho de modificar las especificaciones sin previo aviso.

Product of China  
Produit de la Chine  
Producto de China© 2017 ClosetMaid Corporation  
Ocala, FL 34471  
1-800-874-0008 (USA, Canada)

01-15219-12



0 75381 16400 9