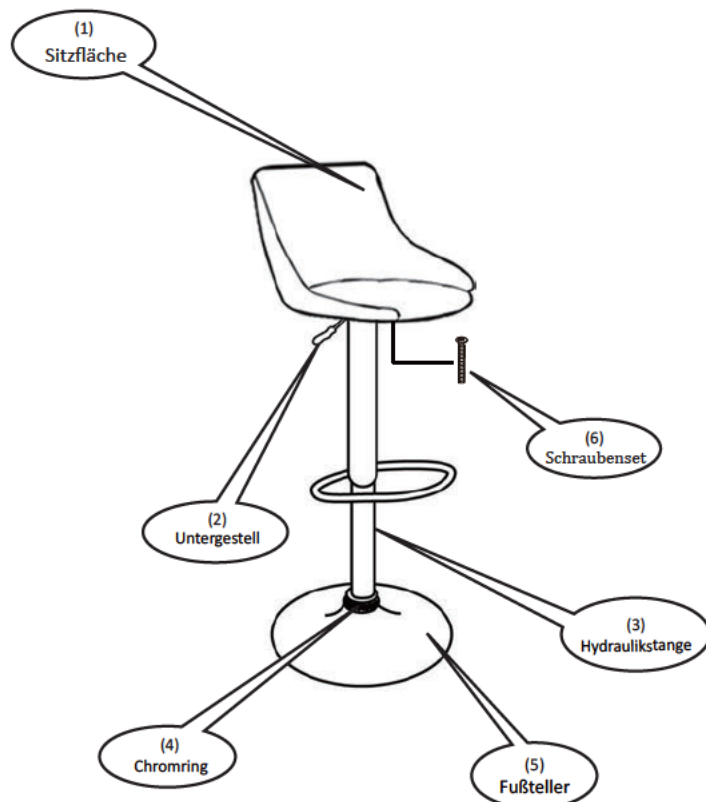


Barhocker

Aufbauanleitung



Bevor Sie mit dem Aufbauen beginnen, lesen Sie diese Anleitung bitte erst komplett durch.
Achtung: Die Barhocker sind bis maximal 100 KG belastbar! Bei einem höheren Gewicht besteht die Gefahr, dass die Barhocker beschädigt werden.



Lieferumfang:

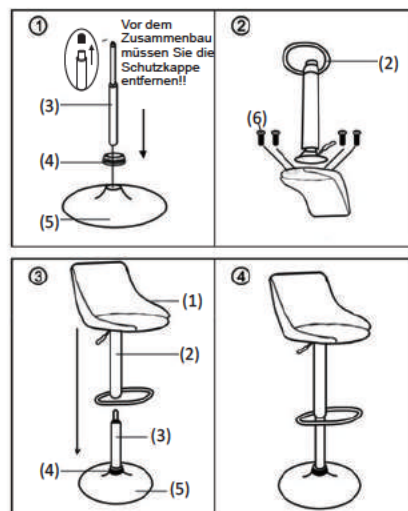
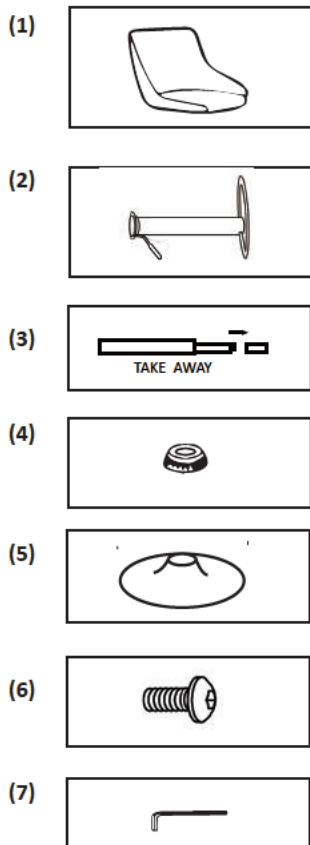


BILD	EINHEITSMENGE	LIEFERUMFANG	BEZEICHNUNG	ERSATZTEILNUMMER
(1)	1 Stück	1 Stück	Sitzfläche	E9726-138
(2)	1 Stück	1 Stück	Untergestell	E9727
(3)	1 Stück	1 Stück	Hydraulikstange	E9726
(4)	1 Stück	1 Stück	Chromring	E9725
(5)	1 Stück	1 Stück	Fußteller	E9724
(6)	1 Set	4 Stück	Schraubenset	E9723
(7)	1 Stück	1 Stück	Inbusschlüssel	E9722

Bitte wenden Sie sich bei Problemen an unser Kundenservice-Team und einfach über das Käuferportal unter "Verkäufer kontaktieren" mit uns in Kontakt treten oder senden Sie uns eine E-Mail als B2C-Kunde.