

# 42x29.3cm

## **⚠ SAFETY INFORMATION**

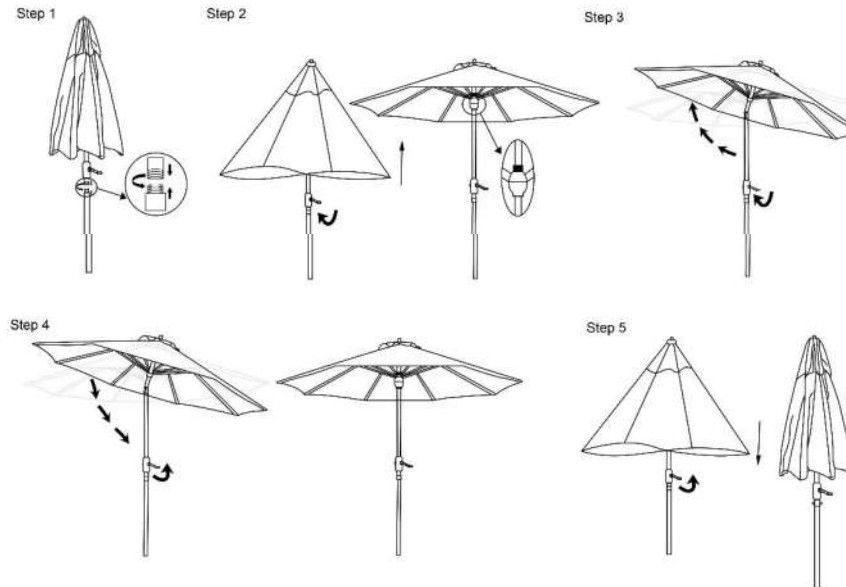
- Assemble on a soft surface, such as carpeting, to avoid scratching the pole finish or tearing the umbrella fabric.
- Close the umbrella during windy condition. Do not leave the umbrella open in high winds.
- Use a heavy or weighted umbrella base to stabilize the umbrella.

## **CARE AND MAINTENANCE**

Wash with mild soap and water, rinse with clean water and let air dry.  
Always let the umbrella dry completely before storing.

## **OPERATION INSTRUCTION**

- Step 1: Screw the top pole of the umbrella frame into the bottom pole to connect the two parts.  
Step 2: Open umbrella by turning the crank to clockwise direction all the way up.  
Step 3: Continue cranking in clockwise direction while umbrella tilts by itself.  
Step 4: Crank counterclockwise to direct umbrella back to straight up position.  
Step 5: Continue cranking in counterclockwise direction to close down the umbrella.



Product Dimension: 130" dia.. 105.51" H

## **⚠️ ADVERTENCIAS Y PRECAUCIONES ESPECIALES**

- Ensamble en una superficie suave, como una alfombra, para evitar que se raye el acabado del poste o que se desgarre la tela de la sombrilla.
- Cierre la sombrilla cuando haga viento. No deje la sombrilla abierta si hay vientos fuertes.
- Se debe usar una base sólida o de mucho peso para estabilizar la sombrilla.

## **CUIDADO Y MANTENIMIENTO**

Lave con jabón suave y agua, enjuague con agua limpia y deje secar al aire. Siempre deje secar la sombrilla completamente antes de guardarla.

## **INSTRUCCIONES DE OPERACIÓN**

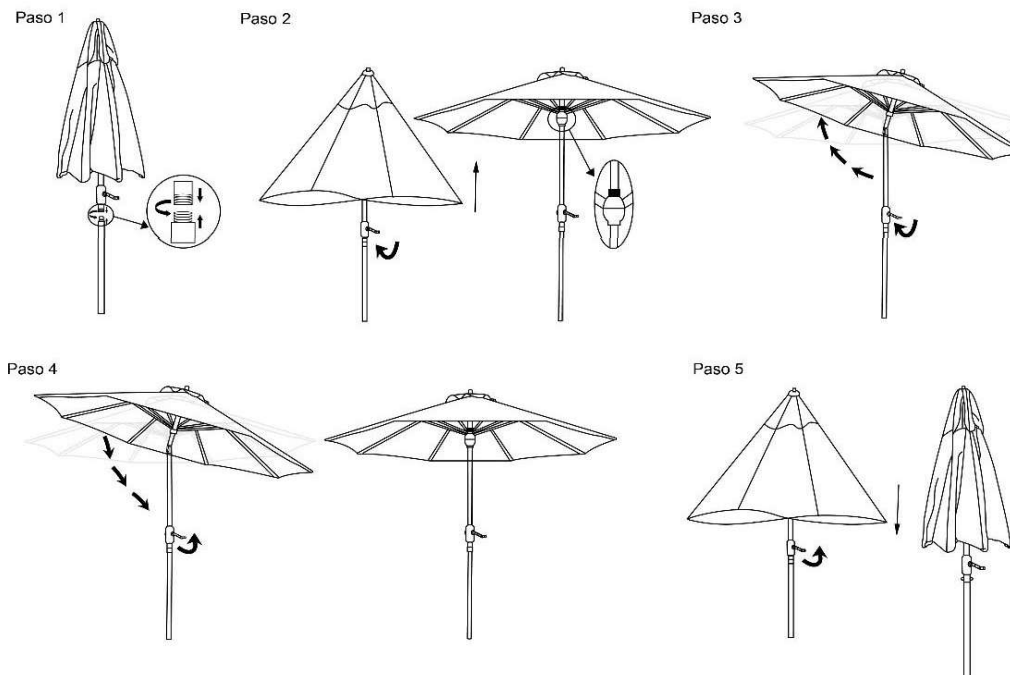
Paso 1: Atornille la parte superior del parasol con la parte inferior para unir las 2 partes.

Paso 2: Abrir la sombrilla girando la manivela en el sentido de las manecillas del reloj, todo hacia arriba.

Paso 3: Continuar moviendo la manivela en el sentido de las manecillas del reloj mientras la sombrilla se inclina sola.

Paso 4: Mover la manivela en el sentido contrario de las manecillas del reloj para dirigir la sombrilla otra vez a la posición vertical.

Paso 5: continuar moviendo la manivela en el sentido contrario de las manecillas del reloj para cerrar la sombrilla.



Product Dimension: 130" dia.. 105.51" H