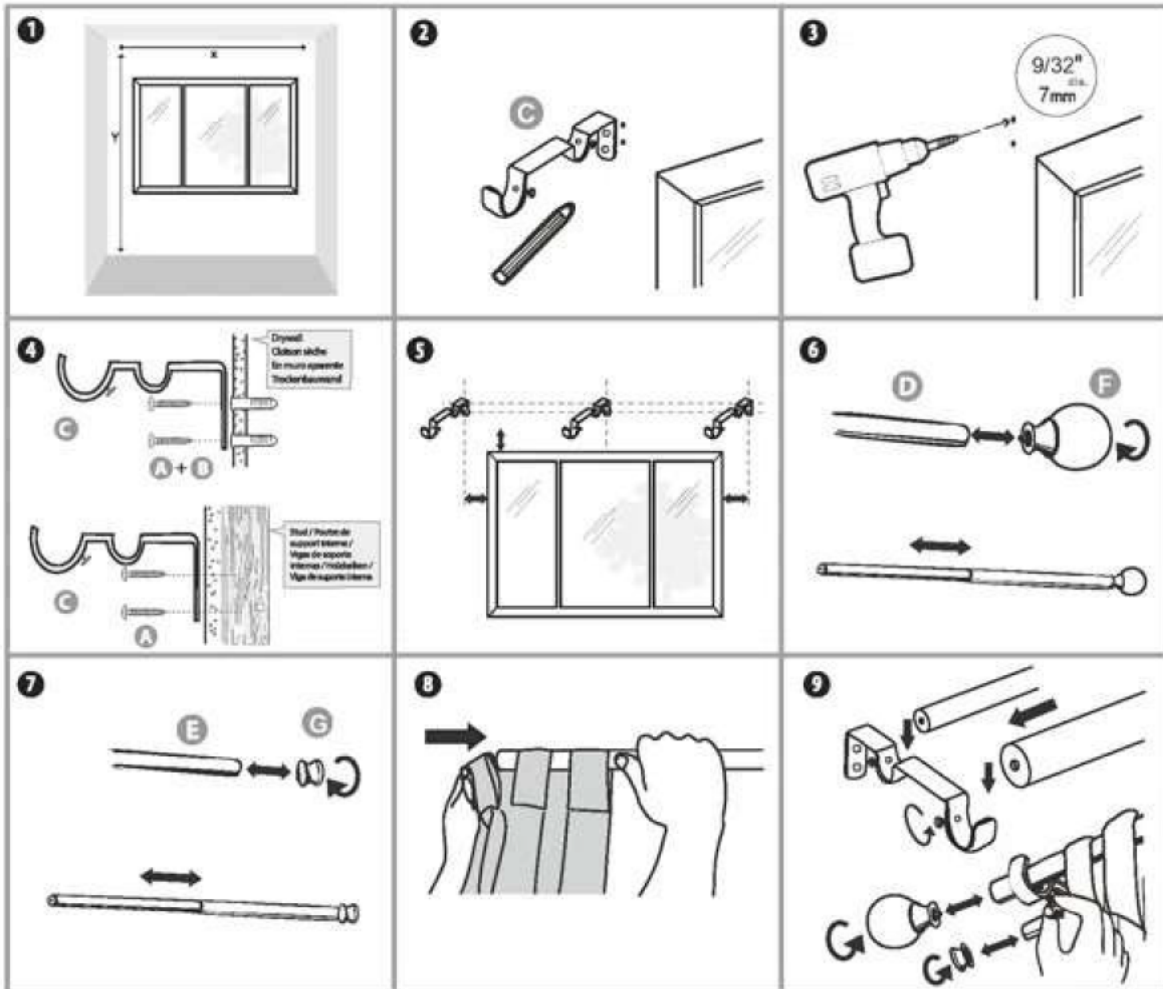
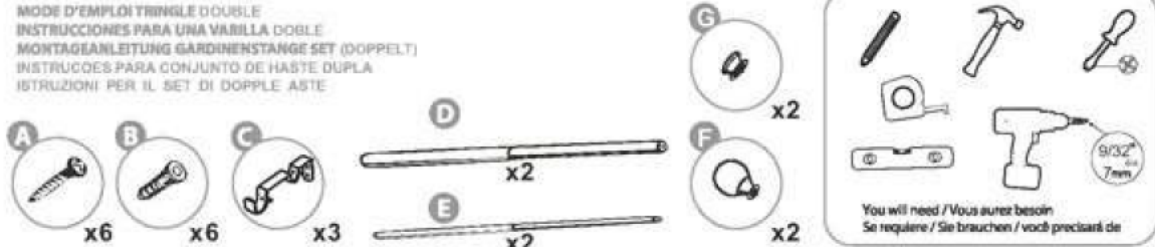


**DOUBLE ROD SET (36-72" / 91-183cm)  
INSTALLATION INSTRUCTIONS**

MODE D'EMPLOI TRINGLE DOUBLE  
INSTRUCCIONES PARA UNA VARIILLA DOBLE  
MONTAGEANLEITUNG GÄRDINENSTANGE SET (DOPPELT)  
INSTRUCCIONES PARA CONJUNTO DE HASTE DUPLA  
ISTRUZIONI PER IL SET DI DOPPLE ASTE



**EN** Care Instructions: Clean with a soft cloth. Do not use abrasive cleaning agents, solvents or polishes.

**FR** Instructions d'entretien : Nettoyez avec un chiffon doux et humide. N'utilisez pas de produits nettoyants abrasifs, de solvants ou de produits à polir.

**ES** Instrucciones para el mantenimiento Limpie con un paño suave. No utilice limpiadores abrasivos, solventes o pulidores.

**DE** Pflegehinweise: Reinigung mit einem weichen Tuch. Verwenden Sie keine scheuenden Reinigungsmittel, Lösungsmittel oder Reiniger.

**PT** Instruções de limpeza: Limpar com um pano macio. Não utilizar agentes abrasivos, solventes ou polidores.