

## Remove

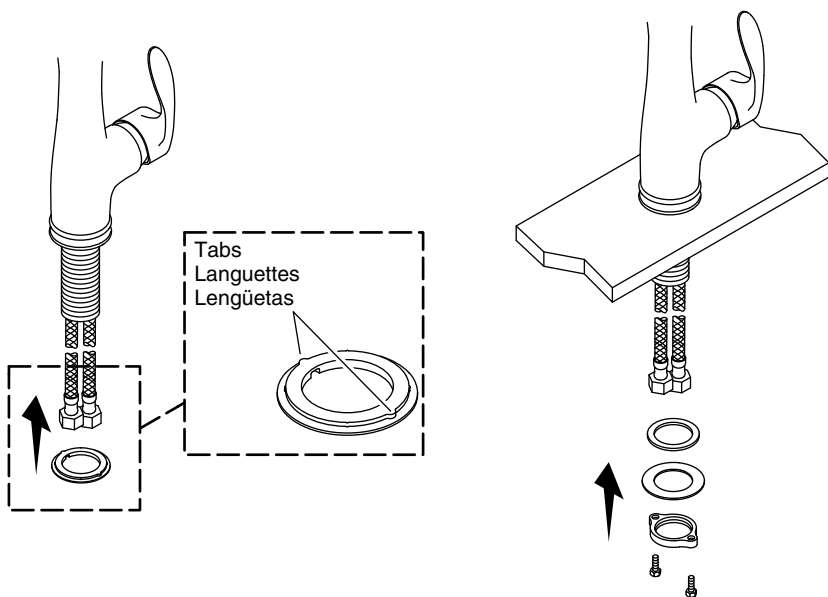
- Turn off the water supplies.
- Rotate the handle to the ON position to relieve pressure.
- Disconnect the supply hoses.
- Loosen the screws, unthread the ring, and remove the washers.
- Remove the faucet and old base plate.

## Retirer

- Couper les alimentations en eau.
- Tourner la poignée sur la position ON pour libérer la pression.
- Déconnecter les tuyaux d'alimentation.
- Desserrer les vis, désenfiler l'anneau, et retirer les rondelles.
- Retirer le robinet et l'ancienne plaque de base.

## Retire

- Cierre los suministros de agua.
- Gire la manija a la posición abierta para liberar la presión.
- Desconecte las mangueras de suministro.
- Afloje los tornillos, desenrosque el anillo y retire las arandelas.
- Retire la grifería y la placa base usada.



## Replace

**NOTE:** The kit contains two base plates. Choose the base plate appropriate for your faucet finish.

- Align the tabs on the base plate with the slots in the faucet body.
- Reassemble the faucet.
- Connect the supply hoses.
- Turn on the water supplies and check for leaks.

## Remplacer

**REMARQUE :** Cette trousse comprend deux plaques de base. Choisir la plaque de base appropriée pour le fini de robinet en question.

- Aligner les languettes sur la plaque de base avec les fentes dans le corps du robinet.
- Réassembler le robinet.
- Connecter les tuyaux d'alimentation.
- Ouvrir les alimentations en eau et rechercher des fuites éventuelles.

## Remplace

**NOTA:** El kit contiene 2 placas base. Escoja la placa base apropiada para el acabado de su grifería.

- Alinee las lengüetas en la placa base con las ranuras en el cuerpo de la grifería.
- Vuelva a ensamblar la grifería.
- Conecte las mangueras de suministro.
- Abra los suministros de agua y verifique que no haya fugas.

USA/Canada: 1-800-4KOHLER  
 México: 001-800-456-4537  
 kohler.com