

English

This seating furniture is tested for domestic use according to EN-12520.

Care and cleaning

- Wipe clean with a cloth dampened in a mild cleaner.
- Wipe dry with a clean cloth.

Deutsch

Dieses Sitzmöbel ist für den Hausgebrauch getestet gemäß EN-12520.

Reinigung und Pflege

- Mit einem feuchten Tuch mit milder Seifenlösung abwischen.
- Trocken nachwischen.

Español

Este asiento se ha probado para uso doméstico según la norma EN-12520.

Mantenimiento y limpieza

- Limpiar con un paño humedecido con una suave solución jabonosa.
- Secar con un paño limpio.

Français

Ce siège a été testé pour un usage domestique, en conformité avec le règlement EN-12520.

Entretien et nettoyage

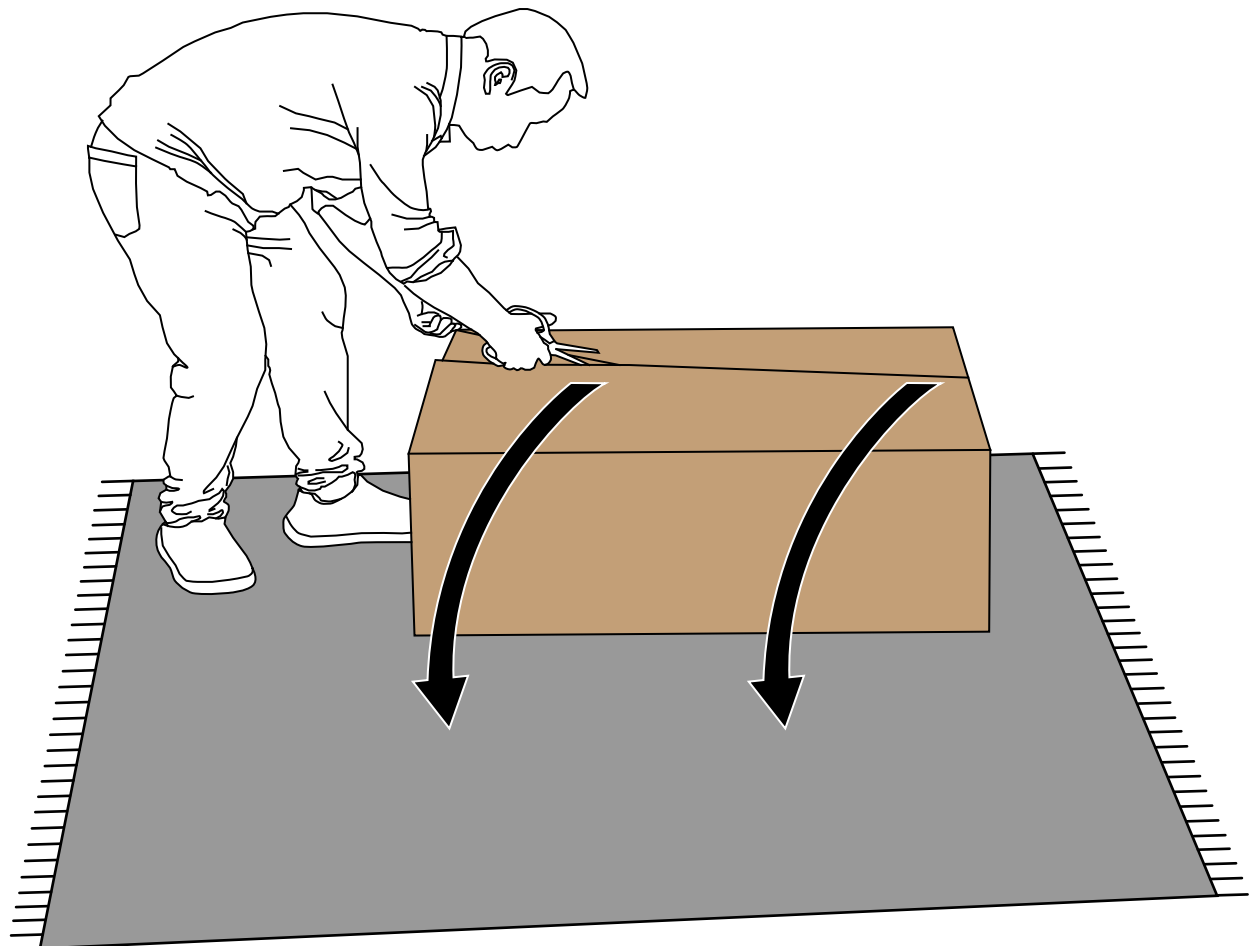
- Nettoyer avec un chiffon humide et une solution savonneuse.
- Essuyer avec un chiffon sec et propre.

Italiano

Questa seduta è stata testata per l'uso domestico in conformità alla norma EN-12520.

Istruzioni per la pulizia

- Pulisci con un panno inumidito in un detersivo poco concentrato.
- Asciuga con un panno asciutto.





English

Please note that scissors are not included with the product delivery.

Deutsch

Bitte beachten Sie, dass Scheren nicht mit der Lieferung des Produkts enthalten sind.

Español

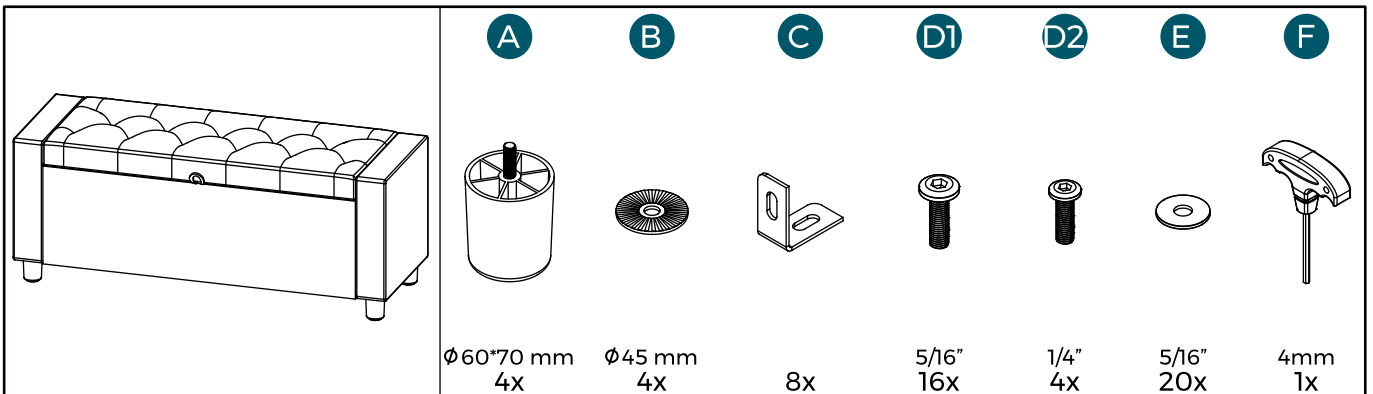
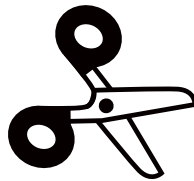
Por favor, tenga en cuenta que las tijeras no se envían con el producto.

Français

Veuillez noter que les ciseaux ne sont pas inclus dans la livraison du produit.

Italiano

Si prega di notare che le forbici non sono incluse nella consegna del prodotto.



English

Level uneven sofa by rotating plastic adjustment feet at base. Adjustable range: 5-15mm.

Deutsch

Sofa uneben? Drehen Sie die Kunststoff-FüÙe an der Basis zum Ausgleich. Einstellbereich: 5-15 mm.

Español

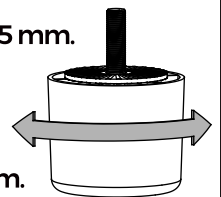
¿Sofá inestable? Gire los pies de plástico en la base para nivelar. Rango ajustable: 5-15 mm.

Français

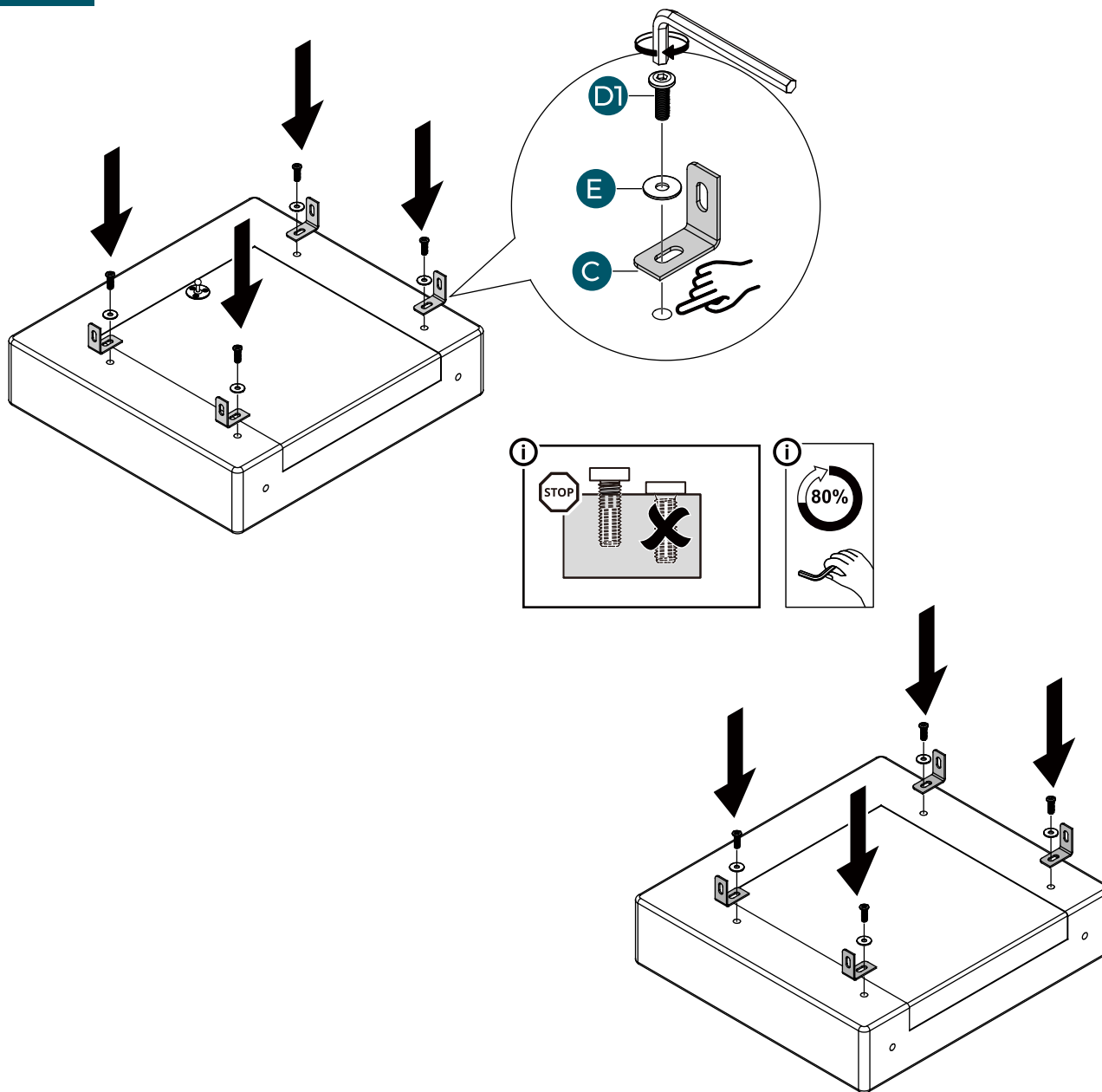
Canapé instable ? Tournez les pieds réglables en plastique à la base. Plage de réglage : 5-15 mm.

Italiano

Divano instabile? Ruoti i piedini regolabili in plastica sulla base. Intervallo regolazione: 5-15 mm.



1



English

Do not tighten the screws completely; leave a gap to allow for mounting the bottom panel in subsequent steps.

Deutsch

Ziehen Sie die Schrauben nicht vollständig fest; lassen Sie einen Spalt, um die Bodenplatte in nachfolgenden Schritten zu befestigen.

Español

No apriete completamente los tornillos; deje un espacio para fijar el panel inferior en pasos posteriores.

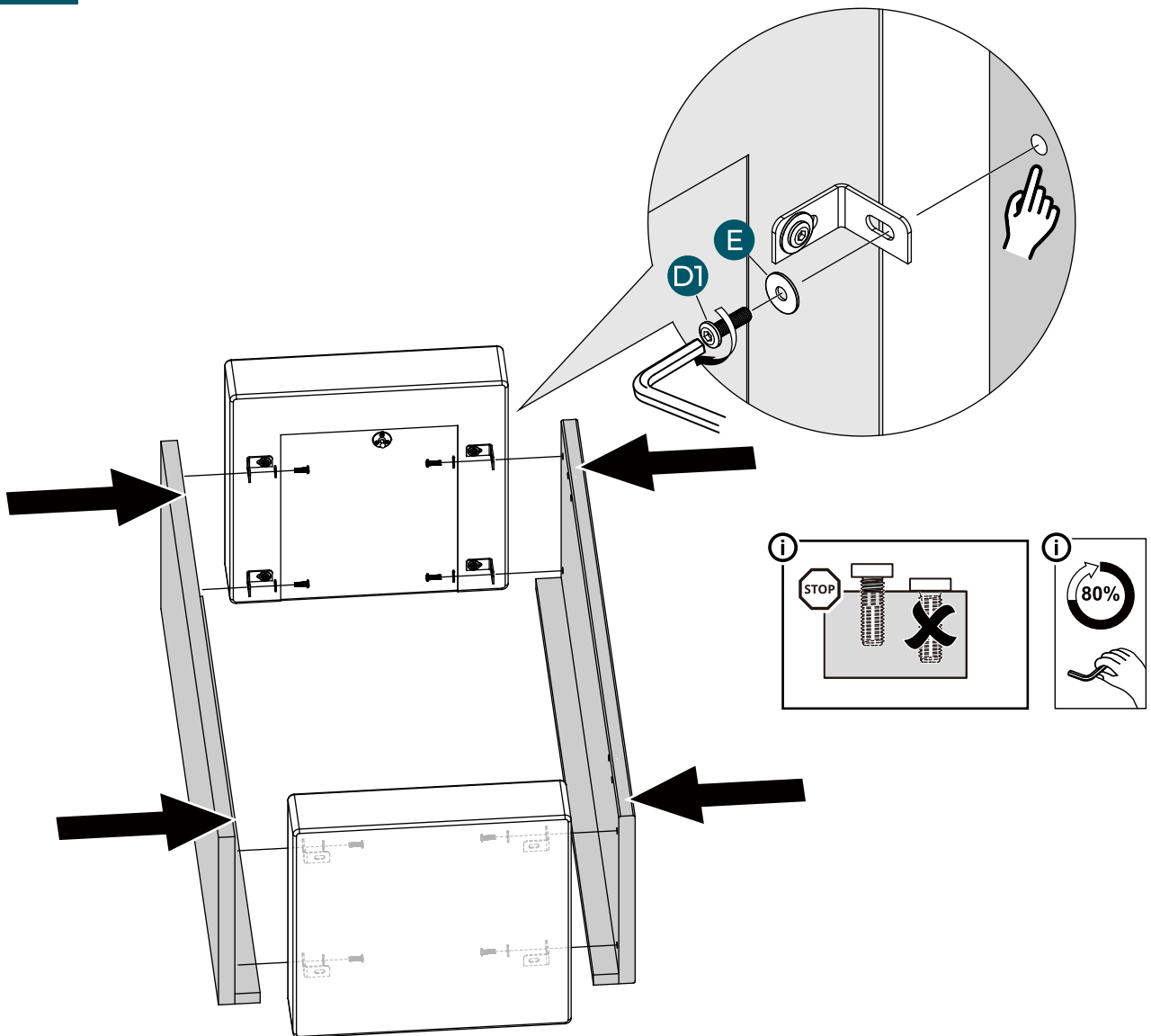
Français

Ne serrez pas complètement les vis ; laissez un espace pour fixer le panneau inférieur lors des étapes suivantes.

Italiano

Non serrare completamente le viti; lascia uno spazio per fissare il pannello inferiore nelle fasi successive.

2



English

Do not tighten the screws completely; leave a gap to allow for mounting the bottom panel in subsequent steps.

Deutsch

Ziehen Sie die Schrauben nicht vollständig fest; lassen Sie einen Spalt, um die Bodenplatte in nachfolgenden Schritten zu befestigen.

Español

No apriete completamente los tornillos; deje un espacio para fijar el panel inferior en pasos posteriores.

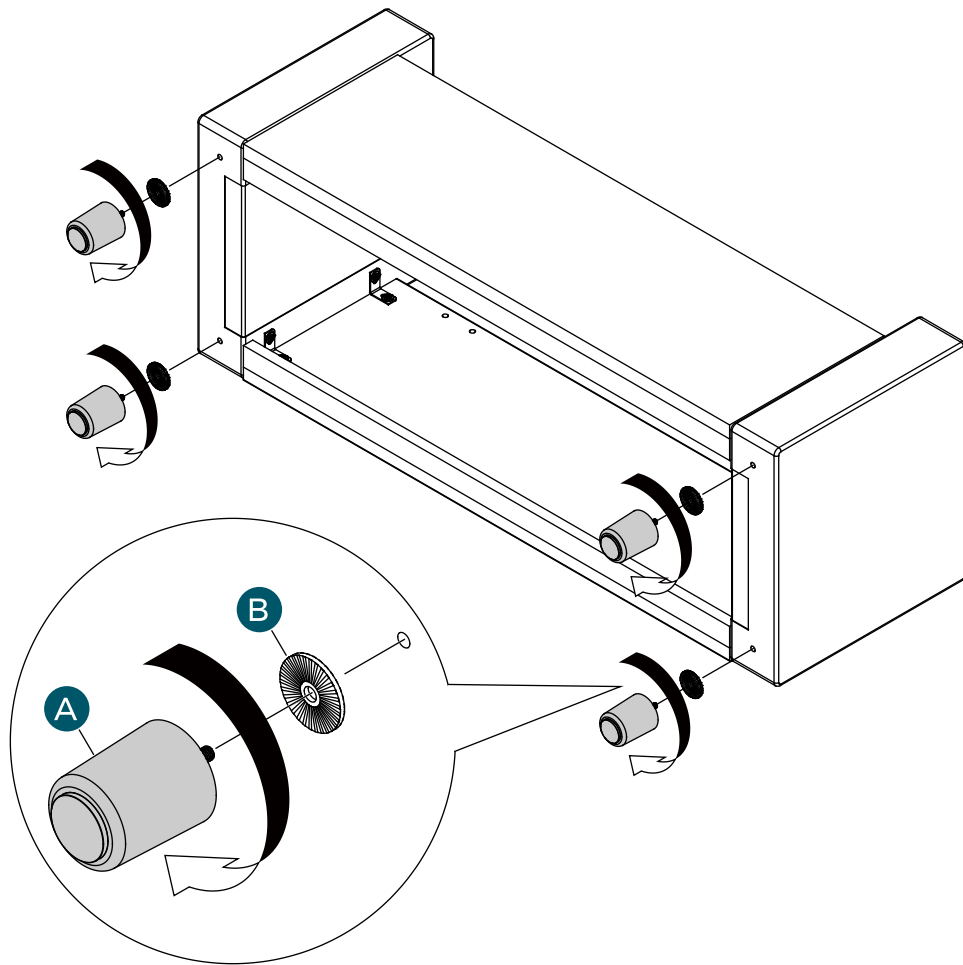
Français

Ne serrez pas complètement les vis ; laissez un espace pour fixer le panneau inférieur lors des étapes suivantes.

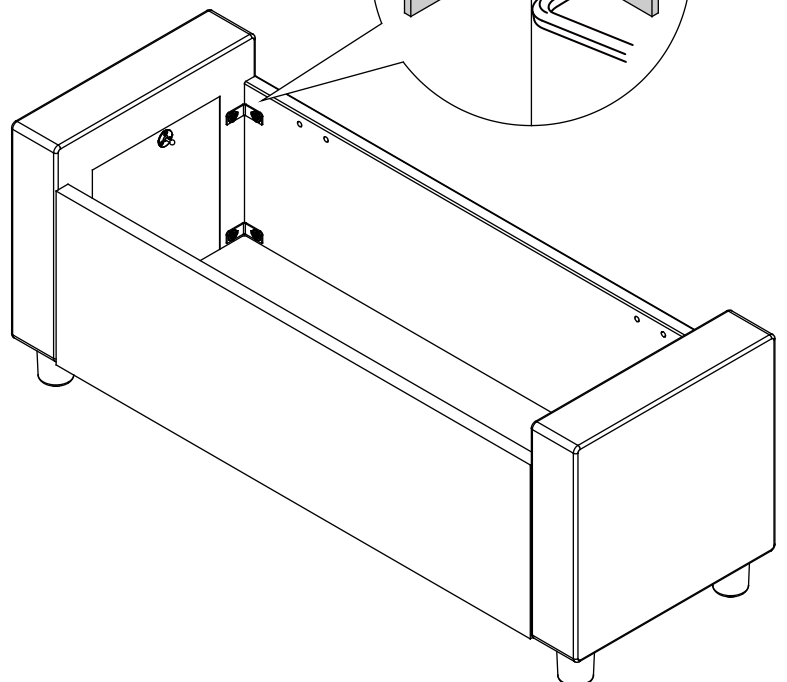
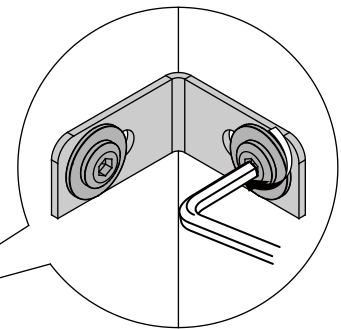
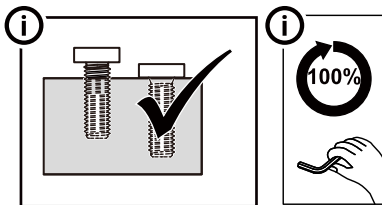
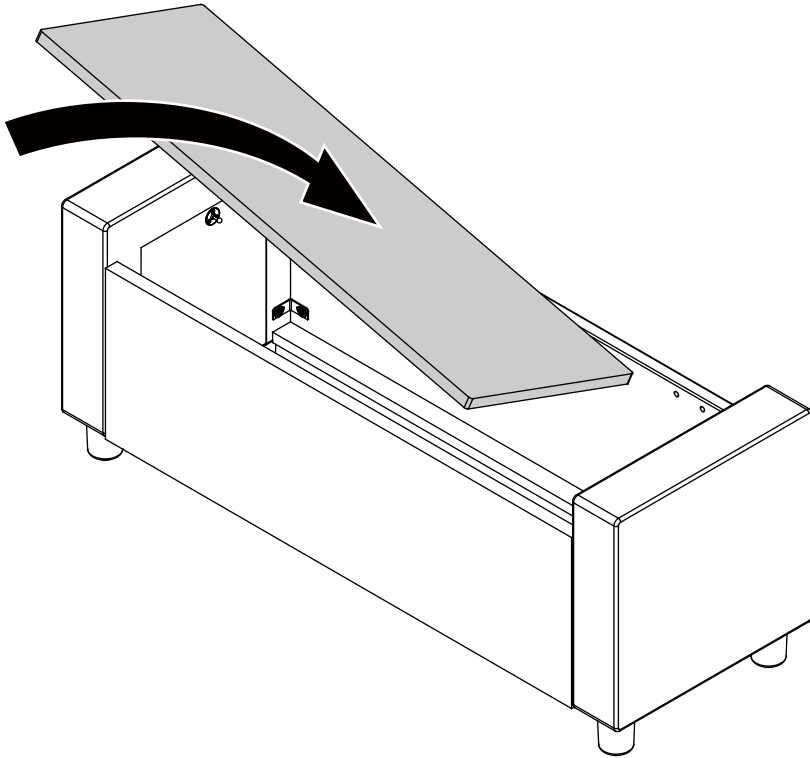
Italiano

Non serrare completamente le viti; lascia uno spazio per fissare il pannello inferiore nelle fasi successive.

3



4



English

Fully tighten the screws now.

Deutsch

Ziehen Sie die Schrauben jetzt vollständig an.

Español

Apriete completamente los tornillos ahora.

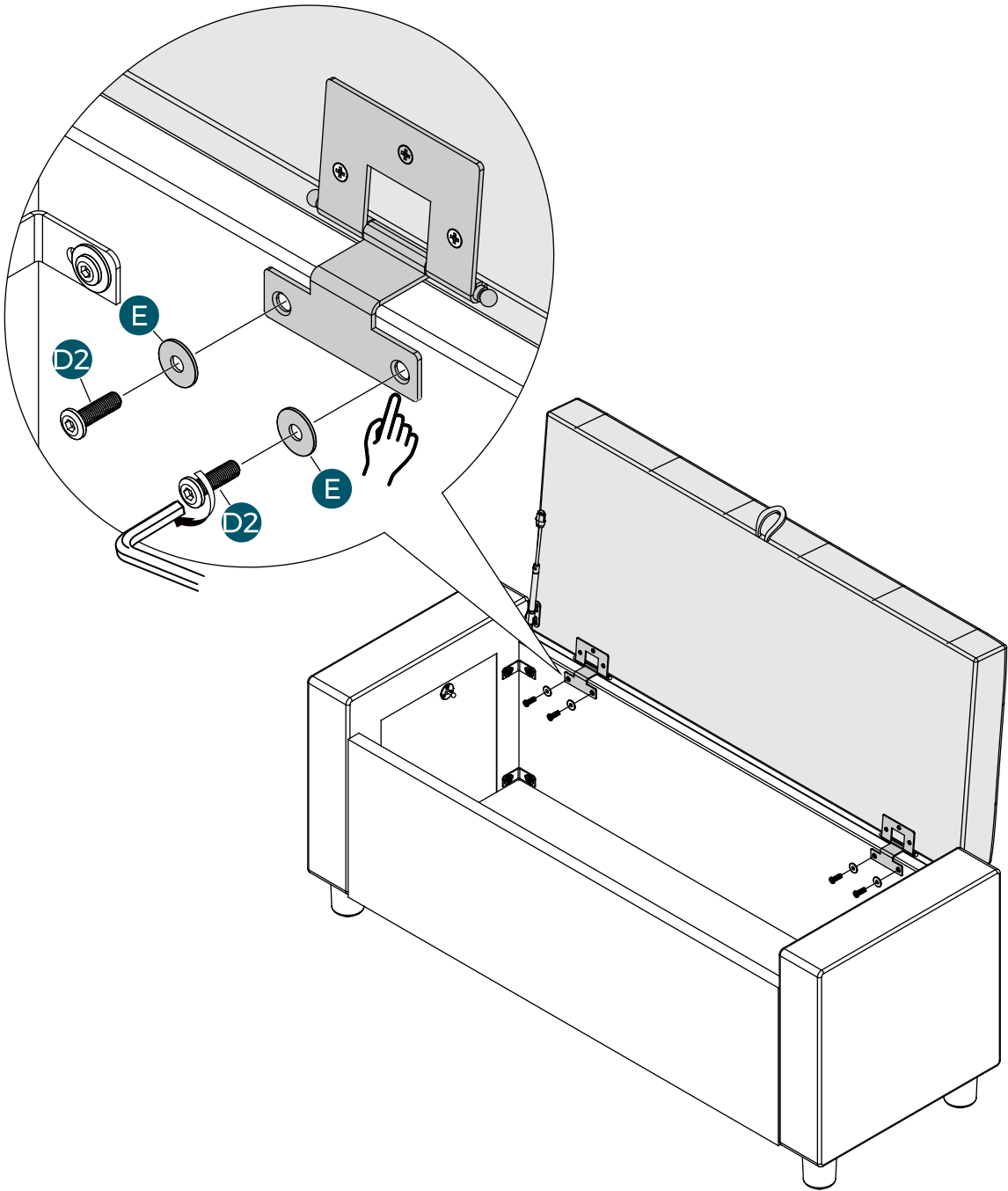
Français

Serrez complètement les vis maintenant.

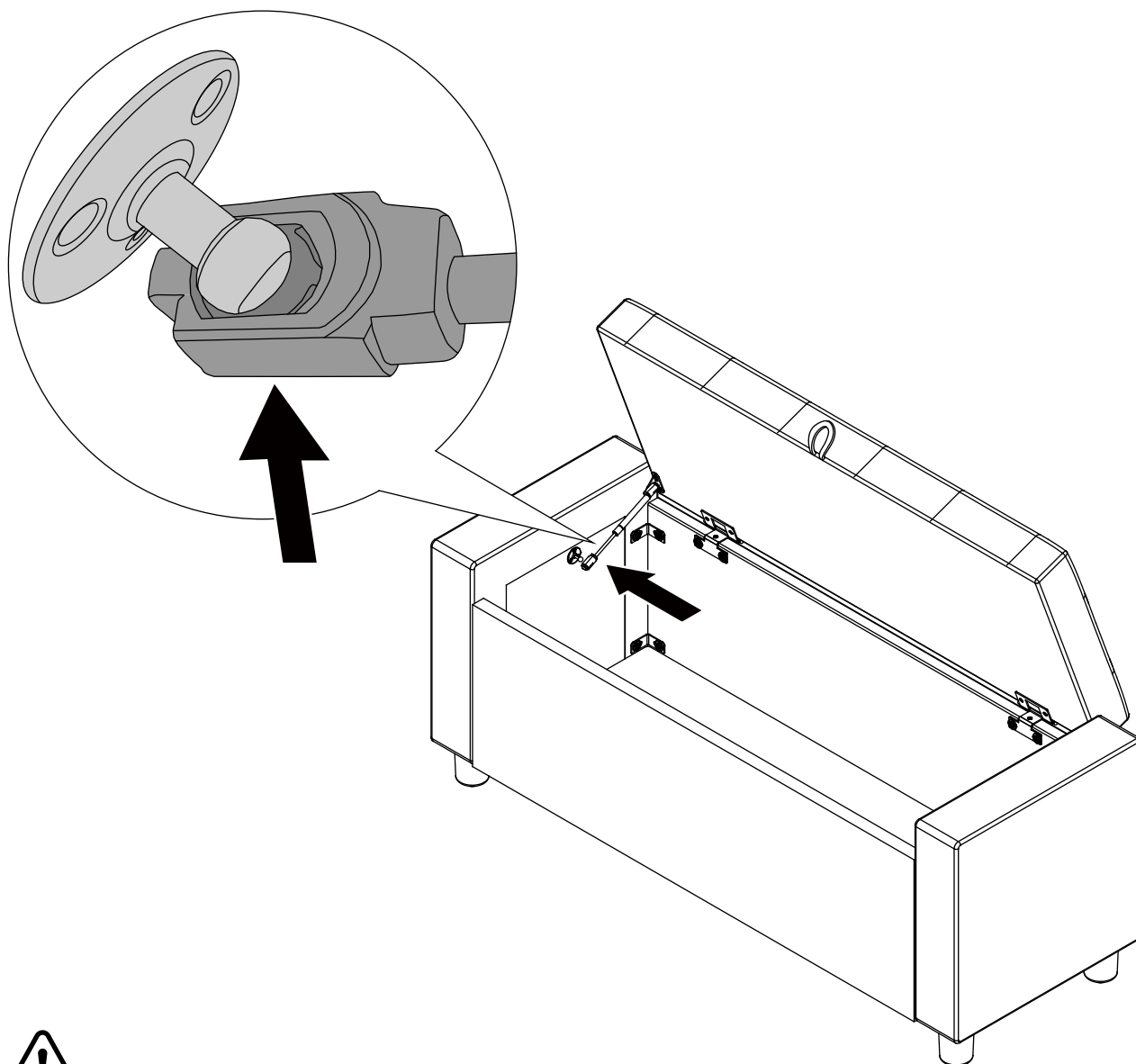
Italiano

Serri completamente le viti adesso.

5



6



English

Release the gas spring's tie, then press and snap the gas spring end into the circular socket on the inner side of the armrest.

Deutsch

Lösen Sie das Befestigungsband der Gasdruckfeder, drücken Sie dann das Ende der Gasdruckfeder mit dem Finger in die runde Aufnahme an der Innenseite der Armlehne, bis es einrastet.

Español

Suelte la brida del amortiguador de gas, luego presione y encaje el extremo del amortiguador con el dedo en la base circular del lado interior del apoyabrazos.

Français

Défaites la sangle du vérin à gaz, puis appuyez et enclenchez l'extrémité du vérin avec le doigt dans l'embase ronde située sur le côté intérieur de l'accoudoir.

Italiano

Slegare la fascetta del pistone a gas, quindi premere e far scattare a mano l'estremità del pistone nella base circolare sul lato interno del bracciolo.

7

