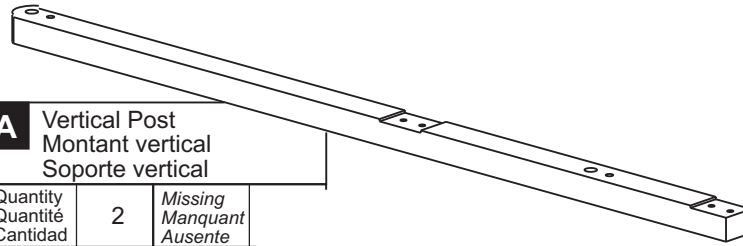
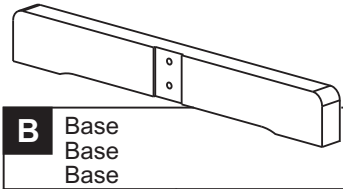


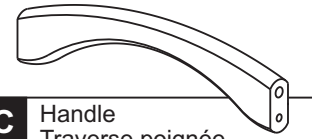
Parts List - Liste des pièces - Lista de partes



A	Vertical Post Montant vertical Soporte vertical
Quantity Quantité Cantidad	2 <i>Missing Manquant Ausente</i>



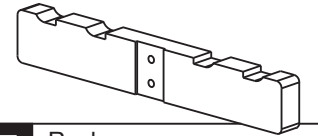
B	Base Base Base
Quantity Quantité Cantidad	2 <i>Missing Manquant Ausente</i>



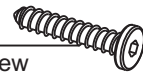
C	Handle Traverse poignée Manija
Quantity Quantité Cantidad	1 <i>Missing Manquant Ausente</i>



D	Lower Cross Bar Traverse inférieure Barra transversal inferior
Quantity Quantité Cantidad	1 <i>Missing Manquant Ausente</i>



E	Rack Râtelier Estante
Quantity Quantité Cantidad	2 <i>Missing Manquant Ausente</i>



F	Wood Screw Vis à bois Tornillo para madera
Quantity Quantité Cantidad	12 <i>Missing Manquant Ausente</i>



G	Wood Dowel Goujon en bois Clavija de madera
Quantity Quantité Cantidad	4 <i>Missing Manquant Ausente</i>

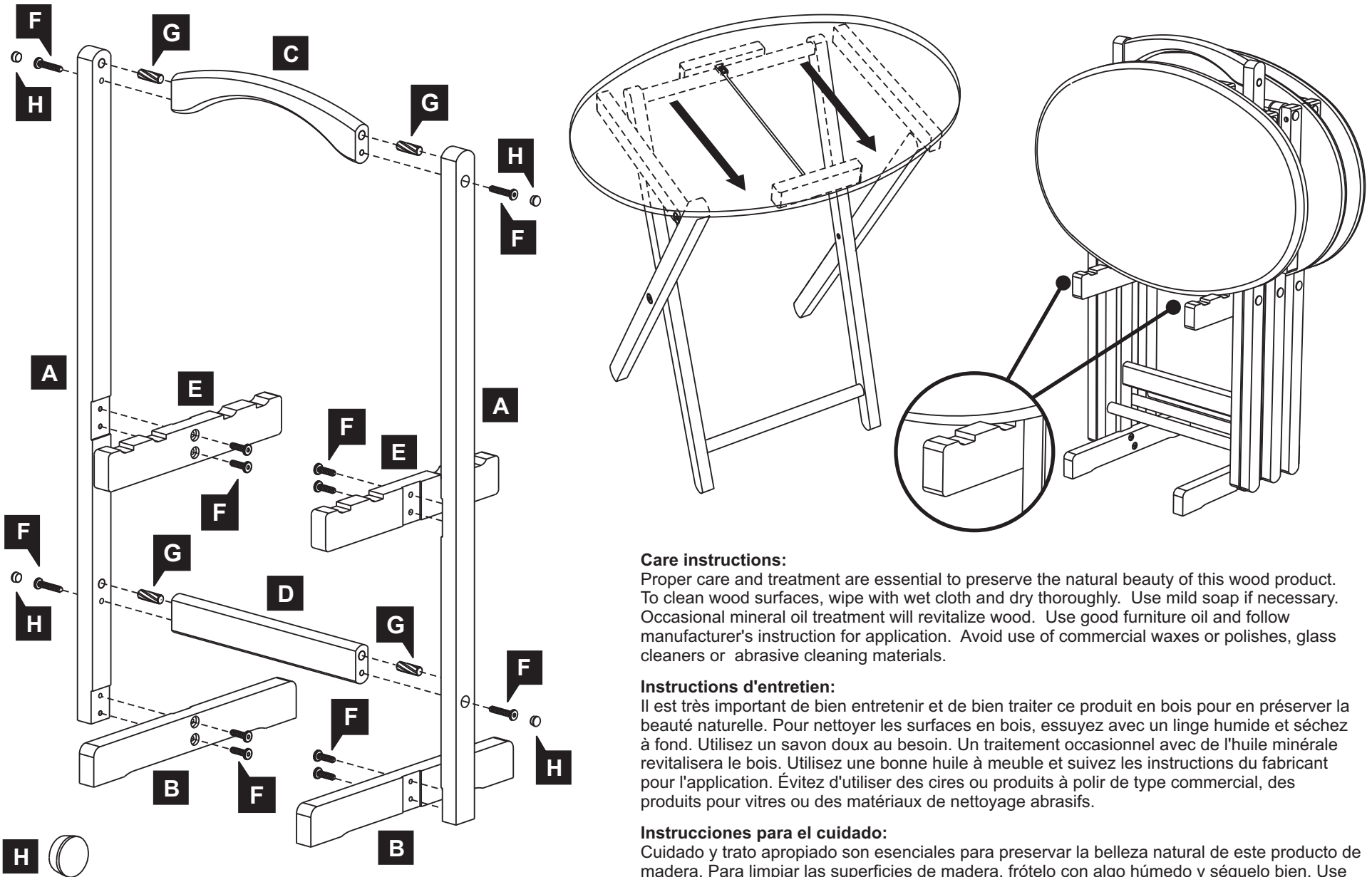


H	Wood Plug Bouchon en bois Tapón de madera
Quantity Quantité Cantidad	4 <i>Missing Manquant Ausente</i>



	Hex Wrench Clé hexagonale Llave hexagonal
Quantity Quantité Cantidad	1 <i>Missing Manquant Ausente</i>

Assembly Instructions/User Diagram
Instructions d'assemblage/Schéma d'utilisation • Instrucciones de ensamblaje/Diagrama de uso



Care instructions:

Proper care and treatment are essential to preserve the natural beauty of this wood product. To clean wood surfaces, wipe with wet cloth and dry thoroughly. Use mild soap if necessary. Occasional mineral oil treatment will revitalize wood. Use good furniture oil and follow manufacturer's instruction for application. Avoid use of commercial waxes or polishes, glass cleaners or abrasive cleaning materials.

Instructions d'entretien:

Il est très important de bien entretenir et de bien traiter ce produit en bois pour en préserver la beauté naturelle. Pour nettoyer les surfaces en bois, essuyez avec un linge humide et séchez à fond. Utilisez un savon doux au besoin. Un traitement occasionnel avec de l'huile minérale revitalisera le bois. Utilisez une bonne huile à meuble et suivez les instructions du fabricant pour l'application. Évitez d'utiliser des cires ou produits à polir de type commercial, des produits pour vitres ou des matériaux de nettoyage abrasifs.

Instrucciones para el cuidado:

Cuidado y trato apropiado son esenciales para preservar la belleza natural de este producto de madera. Para limpiar las superficies de madera, frótelas con algo húmedo y séquelas bien. Use un jabón suave si es necesario. Un tratamiento ocasional con aceite mineral revitalizará la madera. Use un buen aceite para muebles y siga las instrucciones del fabricante para aplicarlo. Evite el uso de ceras o pulidores comerciales, limpiadores de cristales o materiales abrasivos.

* **Tip:** Insert wood plugs after finishing assembling the unit.

* **Conseil:** fixer les tampons de bois après avoir assemblé l'unité.

* **Consejo:** ponga los tapones de madera después de la asamblea de la unidad.