

# GERBER®

## Single Handle Pre-Rinse Pull-Down Kitchen Faucet *Robinet de prérinçage à une seule poignée avec bec extensible*

### *Grifo de cocina abatible para preenjuague de una manija*

#### Before Your Installation *Avant l'installation* *Antes de Instalar*

Check the local plumbing code requirements before installation.  
Vérifier les exigences du code de la plomberie qui s'applique avant de procéder à l'installation.  
Antes de la instalación, consulte las exigencias del código local de plomería.

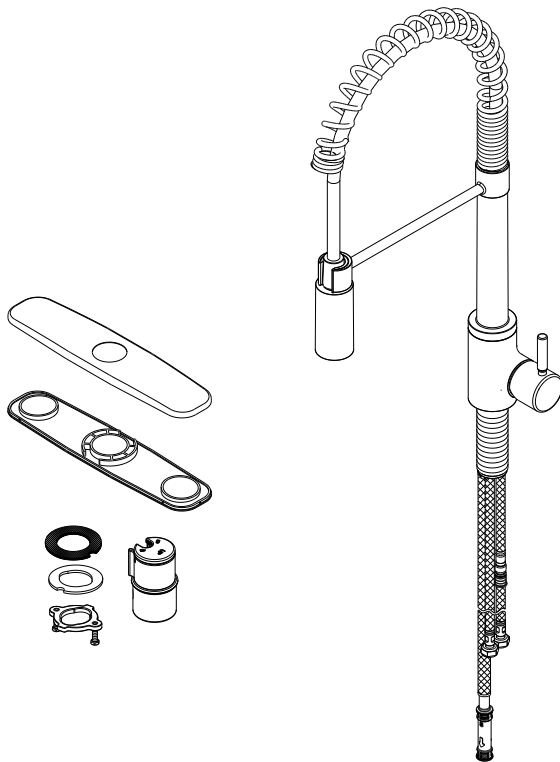
Check to make sure you have the following parts indicated below:  
Vérifier pour vous assurer que vous possédez les pièces au bas:  
Verifique que tenga todas las partes indicadas:



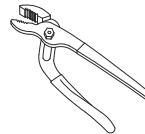
D451388

D454258

D455337



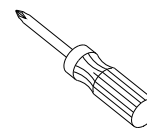
#### Tools You Will Need *Outils dont vous aurez besoin* *Herramientas Necesarias*



Groove joint plier

*Pince multiprise*

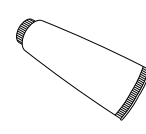
*Pinzas ajustables*



Phillips screwdriver

*Tournevis Phillips*

*Destornillador cruciforme*



Silicone sealant

*Enduit d'étanchéité au silicone*

*Sellador de silicona*



Adjustable wrench

*Clé à molette*

*Llave ajustable*

11/24

**Need Help?** In USA Please call our toll-free Customer service line at 1-888-648-6466 or [WWW.GERBER-US.COM](http://WWW.GERBER-US.COM) for additional assistance or service.

In CA Please call our toll-free Customer service line at 1-800-487-8372 or [WWW.GERBER-CA.COM](http://WWW.GERBER-CA.COM) for additional assistance or service.

**Besoín d'aide?** Aux États-Unis, veuillez appeler notre ligne de service à la clientèle sans frais au 1-888-648-6466 ou visiter [WWW.GERBER-US.COM](http://WWW.GERBER-US.COM) pour obtenir de l'aide ou un service supplémentaire. Au Canada, veuillez appeler notre ligne de service à la clientèle sans frais au 1-800-487-8372 ou visiter [WWW.GERBER-CA.COM](http://WWW.GERBER-CA.COM) pour obtenir de l'aide ou un service supplémentaire.

**¿Necesita ayuda?** En Estados Unidos, llame a nuestra línea gratuita de servicio al cliente al 1-888-648-6466 o visite [WWW.GERBER-US.COM](http://WWW.GERBER-US.COM) para obtener ayuda o servicio adicional. En Canadá, llame a nuestra línea gratuita de servicio al cliente al 1-800-487-8372 o visite [WWW.GERBER-CA.COM](http://WWW.GERBER-CA.COM) para obtener ayuda o servicio adicional.

## Faucet Installation Procedures / Procédures d'installation du robinet / Instalación del Grifo

Gerber always recommends that plumbing products be installed by a licensed professional.

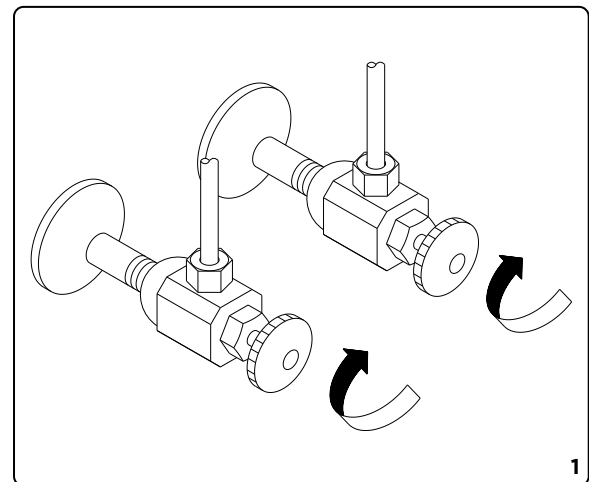
*Gerber recommande que les articles de plomberie soient toujours installés par un professionnel qualifié.*

*Gerber aconseja siempre que sea un profesional autorizado quien instale los productos de plomería.*

1. Shut off the main water supply before installation by turning the valves clockwise.

*Fermez l'alimentation principale en eau avant l'installation en tournant les valves d'alimentation dans le sens horaire.*

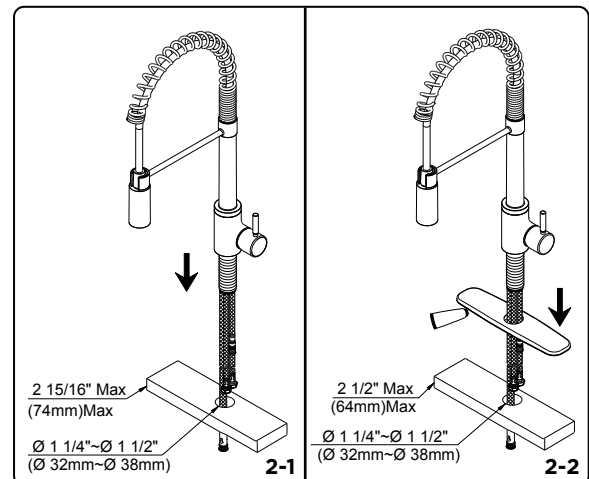
*Antes de realizar la instalación, cierre el suministro principal de agua girando las válvulas en sentido horario.*



2. Install the faucet body through the top of the sink, refer to drawing 2-1. We provide optional deck plate (to cover existing mounting holes in the sink deck), if you want to use the deck plate, please refer to drawing 2-2. Apply the silicone sealant beneath the deck plate before install the faucet to the sink top.

*Installer le corps du robinet par le haut de l'évier en se référant à l'illustration 2-1. Se référer à l'illustration 2-2 pour une installation avec l'applique fournie en option (qui sert à cacher les trous de montage existants sur le comptoir). Appliquer l'enduit d'étanchéité au silicone sous l'applique avant d'installer le robinet sur le dessus de l'évier.*

*Instale el cuerpo del grifo a través de la parte superior del fregadero; consulte el diagrama 2-1. Proporcionamos una mesada opcional (para cubrir los orificios de montaje existentes en la mesada del fregadero); si desea usar la mesada, consulte el diagrama 2-2. Antes de instalar el grifo en la parte superior del fregadero, aplique el sellador de silicona debajo de la mesada.*

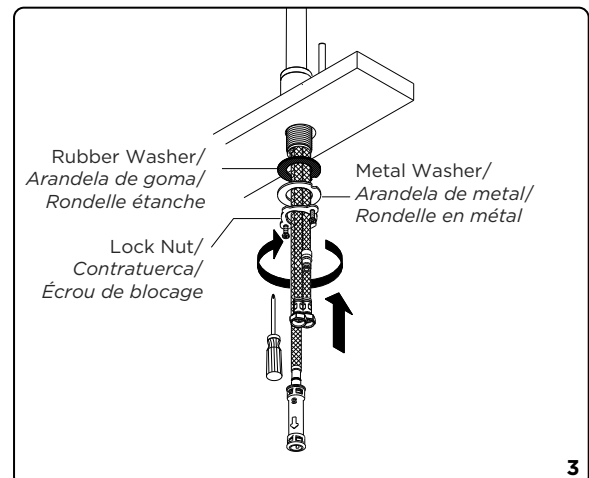


3. From underneath the sink, install the mounting hardware onto the valve shank. Use the phillips screwdriver for final tightening after the body is aligned.

*Sous l'évier, installer le matériel de fixation sur la tige de robinet.*

*Employer un tournevis Phillips pour effectuer le serrage final lorsque le corps est bien placé.*

*Instale las piezas de montaje en el vástago de la válvula por la parte de abajo del fregadero. Utilice un destornillador phillips para apretar al final, una vez que esté alineado el cuerpo.*



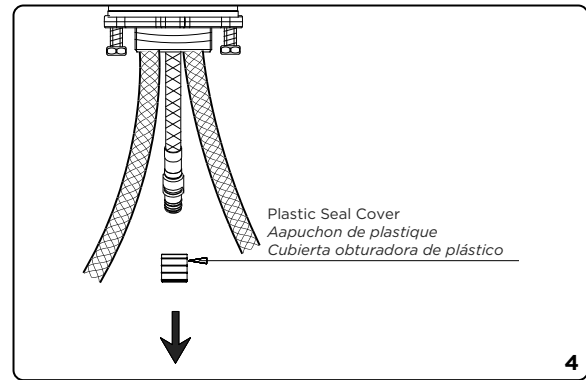
**Maintenance** Your new faucet is designed for years of trouble-free performance. Keep it looking new by cleaning it periodically with a soft cloth. Avoid abrasive cleaners, steel wool and harsh chemicals as these will dull the finish and void your warranty.

**Warranty Registration:** Please log on to [gerber-us.com](http://gerber-us.com) to register your product today.

4. Remove the plastic seal cover from the outlet port prior to pushing the hose adapter onto the same port.

*Enlever le capuchon de plastique sur l'orifice de sortie avant de pousser en place l'adaptateur du tuyau.*

*Quite la cubierta obturadora de plástico de la conexión de salida antes de presionar el adaptador de manguera contra la misma conexión.*



5. Install the quick connect hose assembly by following these simple steps:

- Push the quick connect housing firmly upwards onto the outlet hose until a 'click' is heard.
- Pull down on the quick connect housing. If you cannot pull housing off, the quick connect is secure. For future reference (C): Push up housing tight to clip. While holding assembly together, pull down the complete assembly to release from outlet hose.

**Note: Please make sure the spray hose does not interwork with other pipes.**

*Installation des raccords rapides, pour installer les connecteurs rapides, suivre les étapes ci-dessous:*

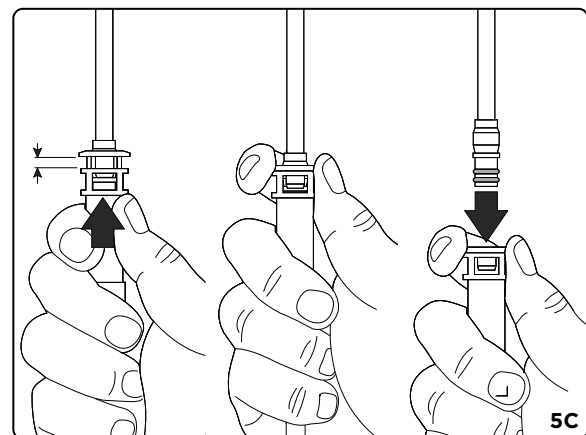
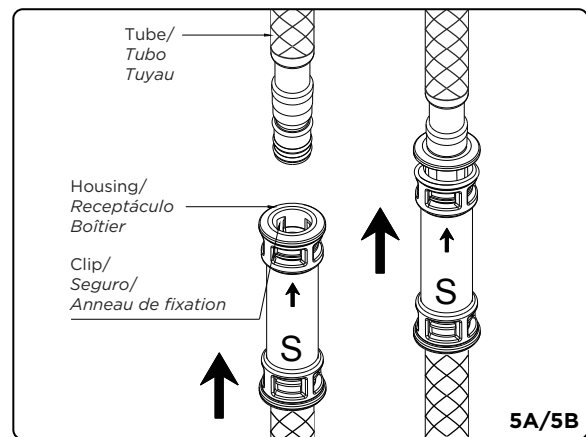
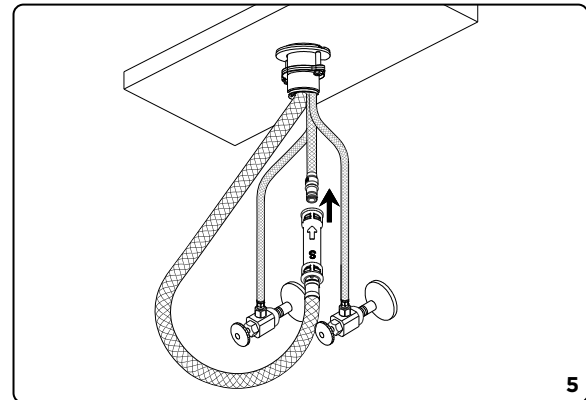
- Enfoncer fermement le boîtier du connecteur rapide sur le boyau d'évacuation jusqu'à ce qu'un 'clac' se fasse entendre.*
- Tirer sur le boîtier du connecteur rapide pour vérifier qu'il est fixé solidement. Pour référence future (C): Pousser le boîtier contre la fixation. Tenir le tout et le tirer vers le bas pour dégager les connecteurs du boyau d'évacuation.*

**Remarque: Assurez-vous que le flexible d'arrosage ne s'entremêle pas avec d'autres tuyaux.**

*Instale el conjunto de la manguera de conexión rápida, para instalar los empalmes rápidos, siga estas indicaciones:*

- Empuje firmemente hacia arriba la conexión rápida en el tubo del manguera de salida hasta que oiga un 'clizc'.*
- Tire de la conexión rápida hacia abajo. Si no consigue sacarla, la conexión rápida está bien instalada. Para futuras consultas (C): Empuje la conexión rápida hacia arriba apretando el clip. Sujete el conjunto y tire hacia abajo para sacarlo del tubo del manguera de salida.*

**Nota: verifique que la manguera no se enrede con las demás tuberías.**



**Entretien** Votre nouveau robinet est conçu pour fonctionner sans problème, des années durant. Nettoyez-le périodiquement avec un chiffon doux pour qu'il conserve la même apparence qu'à l'état neuf. Évitez les nettoyeurs abrasifs, la laine d'acier et les produits chimiques forts puisqu'ils endommageront le fini et rendront votre garantie nulle. **Enregistrement de la garantie:** veuillez vous connecter sur [gerber-us.com](http://gerber-us.com) pour enregistrer votre produit aujourd'hui.

**Mantenimiento** Su grifo nuevo está diseñado para brindar años de servicio sin problemas. Mantenga su apariencia nueva limpiándolo periódicamente con un paño suave. Evite limpiadores abrasivos, estropajo de acero y químicos cáusticos porque deslustrarán el acabado y anularán la garantía. **Registro de la garantía:** por favor ingrese para [gerber-us.com](http://gerber-us.com) para registrar su producto en la actualidad.

6. Attach the Grip Lock™ weight to the spray hose by rotating its locking clip over the hose. For best retraction, locate weight at the weight location tag found on the spray hose. If needed, adjust weight location on spray hose until preferred retraction is found.

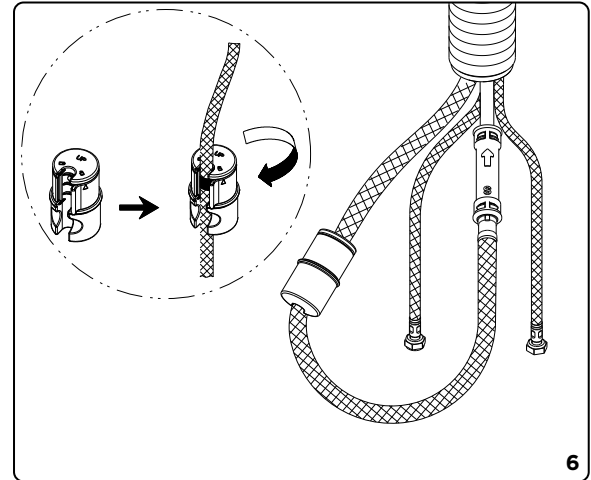
**Note: “UP” mark on weight should be pointing up.**

*Fixer le poids Grip Lock<sup>MC</sup> au flexible pour douchette en faisant tourner son anneau de verrouillage sur le flexible. Pour une meilleure rétraction, placer le poids sur l'étiquette d'emplacement du poids qui se trouve sur le flexible pour douchette. Si nécessaire, ajuster l'emplacement du poids sur le flexible pour douchette jusqu'à ce que la rétraction souhaitée soit atteinte.*

**Remarque :** La flèche sur le poids doit être orientée vers le haut.

*Fije el peso Grip Lock™ a la manguera del rociador rotando el clip de bloqueo sobre la manguera. Para una mejor retracción, ubique el peso en el marcador de ubicación del peso que se encuentra en la manguera del rociador. De ser necesario, ajuste la ubicación del peso en la manguera del rociador hasta hallar la retracción deseada.*

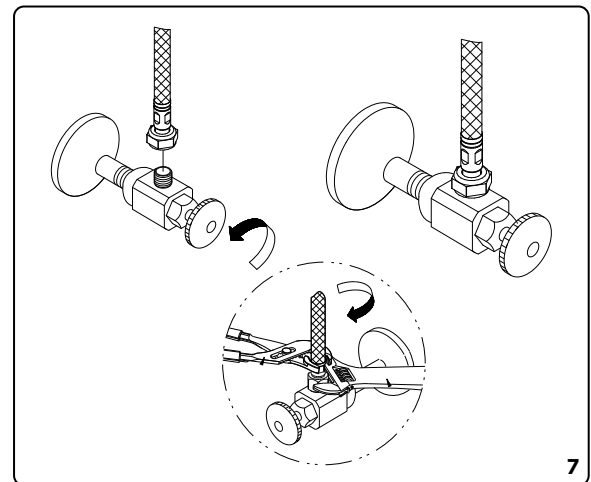
**Nota:** La marca “UP” (Arriba) en el peso debe estar orientada hacia arriba.



7. Slip the compression coupling nut onto the inlet port and tighten using two wrenches as shown. Do not over-tighten.

*Glisser l'écrou d'accouplement à compression sur l'orifice d'entrée et le serrer à l'aide de deux clés, comme indiqué. Ne pas trop serrer.*

*Deslice la tuerca de acople de compresión en la vía de entrada y ajústela con dos llaves, como se muestra. No ajuste en exceso.*



8. After installing the faucet, remove the spray head from the hose. Turn on the hot and cold water and flush the faucet. After flushing, replace the spray head.

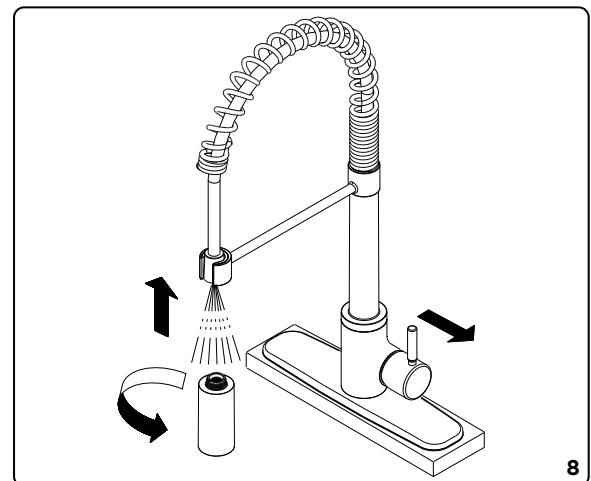
**Note: Remember to install the seal before screwing the spray head on.**

*Après avoir installé le robinet, retirer la douchette du flexible. Ouvrir l'eau chaude et l'eau froide pour rincer le robinet. Après le rinçage, remettre la douchette en place.*

**Remarque:** Ne pas oublier d'installer le joint avant de visser la douchette.

*Después de instalar el grifo, retire el cabezal rociador de la manguera. Abra el agua caliente y fría y enjuague el grifo. Después de enjuagar, vuelva a colocar el cabezal de rociado.*

**Nota:** recuerde instalar el sello antes de enroscar el cabezal rociador.



**Maintenance** Your new faucet is designed for years of trouble-free performance. Keep it looking new by cleaning it periodically with a soft cloth. Avoid abrasive cleaners, steel wool and harsh chemicals as these will dull the finish and void your warranty.

**Warranty Registration:** Please log on to [gerber-us.com](http://gerber-us.com) to register your product today.

## Trouble-Shooting / Dépannage / Guía de Solucionar Problemas

If you've followed the instructions carefully and your faucet still does not work properly, take these corrective steps.

*Si vous avez suivi attentivement les instructions et que votre robinet ne fonctionne toujours pas correctement, apporter les correctifs suivants.*

*Si usted ha seguido las instrucciones cuidadosamente y su grifo todavía no funciona correctamente, sigue estos pasos correctivos.*

<b>Problem/Problème/Problema</b>	<b>Cause/Cause/Causa</b>	<b>Action/Action/Acción</b>
Leaks underneath handle. <i>Fuites sous la manette.</i> <i>Goteo debajo de la manija.</i>	Lock nut or trim cap have come loose. O-ring is dirty or damaged. <i>La écrou de blocage ou le capuchon de garniture est desserré. Le joint torique est sale ou endommagé.</i> <i>El contratuerca o la tapa ornamental se han suelto. Empaque circular está sucio o dañado.</i>	Tighten the lock nut or trim cap. Clean or replace o-ring. <i>Serrer la écrou de blocage ou le capuchon de garniture. Nettoyer ou remplacer le joint torique.</i> <i>Apriete el contratuerca o la tapa ornamental. Limpie o cambie el empaque circular.</i>
Aerator leaks or has an inconsistent water flow pattern. <i>Le brise-jet fuit ou la diffusion des jets qui s'en écoulent n'est pas uniforme.</i> <i>El aireador gotea o el chorro de agua está irregular.</i>	Aerator is dirty or misfitted. <i>Le brise-jet est mal ajusté ou sale.</i> <i>El aireador está sucio o mal puesto.</i>	Unscrew the aerator to check rubber packing or replace the aerator. <i>Dévisser le brise-jet pour vérifier le joint en caoutchouc. Réassembler le brise-jet.</i> <i>Destornille el aireador para chequear el empaque de caucho. Vuelva a instalar el aireador.</i>
Water will not shut off completely. <i>L'eau ne cesse pas complètement de couler.</i> <i>El agua no se cierra completamente.</i>	Dirty or worn out plastic washer in the cartridge. <i>La rondelle de plastique de la cartouche est sale ou usée.</i> <i>La arandela de goma del cartucho está sucia o desgastada.</i>	Remove handle and cartridge to check if ceramic disk is damage permanently or dirty. Re-install cartridge. <i>Enlever la manette et la cartouche pour vérifier si le disque de céramique est sale ou définitivement endommagé. Réinstaller la cartouche.</i> <i>Quite la manija y el cartucho para revisar si el disco de cerámica está dañado o sucio. Reinstalé el cartucho.</i>

**Entretien** Votre nouveau robinet est conçu pour fonctionner sans problème, des années durant. Nettoyez-le périodiquement avec un chiffon doux pour qu'il conserve la même apparence qu'à l'état neuf. Évitez les nettoyeurs abrasifs, la laine d'acier et les produits chimiques forts puisqu'ils endommageront le fini et rendront votre garantie nulle. **Enregistrement de la garantie:** veuillez vous connecter sur [gerber-us.com](http://gerber-us.com) pour enregistrer votre produit aujourd'hui.

**Mantenimiento** Su grifo nuevo está diseñado para brindar años de servicio sin problemas. Mantenga su apariencia nueva limpiándolo periódicamente con un paño suave. Evite limpiadores abrasivos, estropajo de acero y químicos cáusticos porque deslustrarán el acabado y anularán la garantía. **Registro de la garantía:** por favor ingrese para [gerber-us.com](http://gerber-us.com) para registrar su producto en la actualidad.