

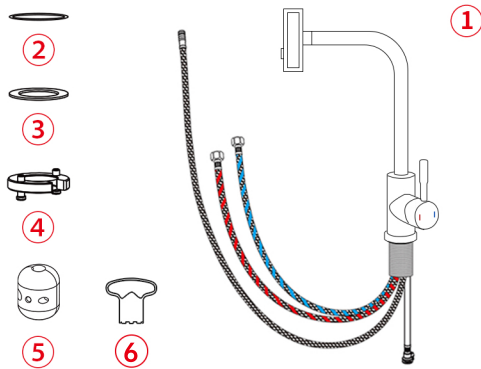
Kitchen Sink Faucet



Kitchen Sink Faucet (Grifo de Cocina) INSTRUCTION (INSTRUCCIÓN)

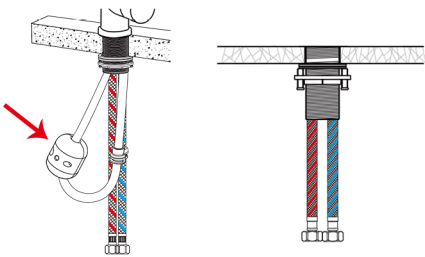


PRODUCT COMPONENTS

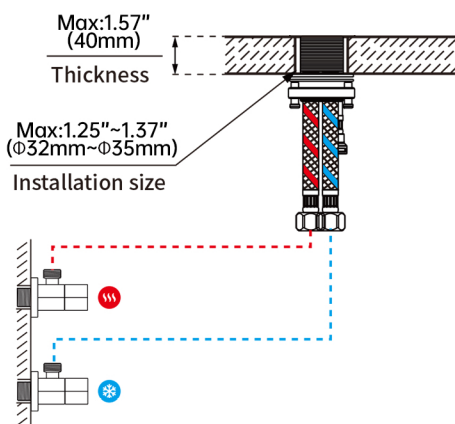


WARM TIP

The gravity ball must be installed

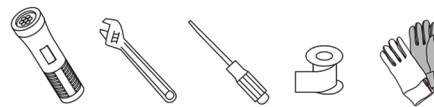


INSTALLATION DIMENSIONS

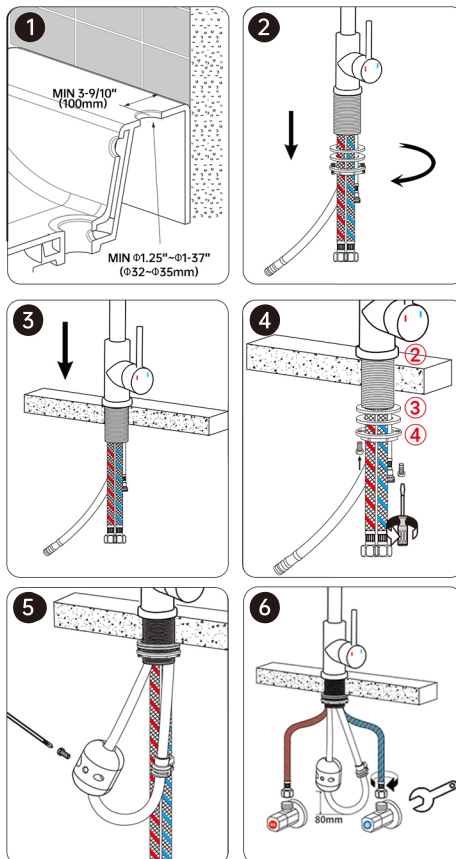


INSTALLATION TOOLS

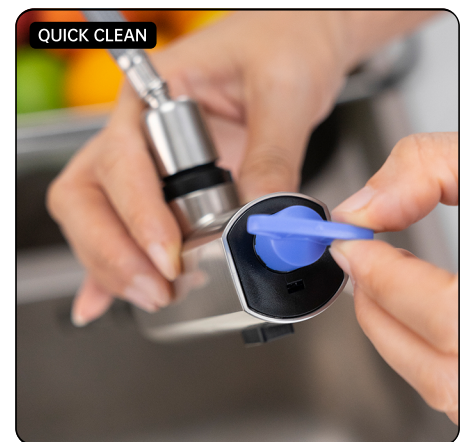
(not included)



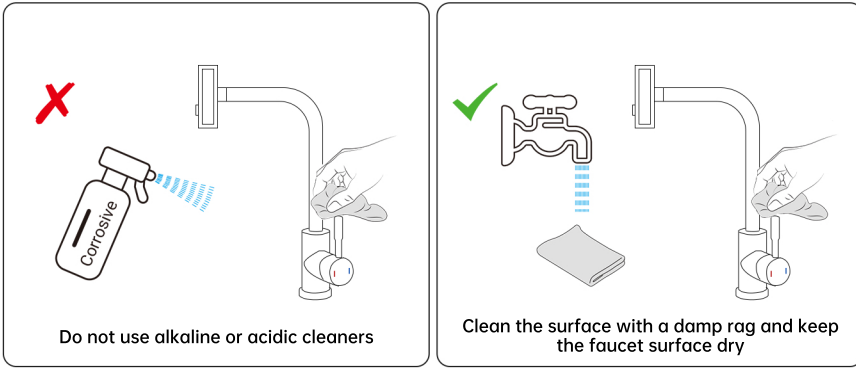
INSTALLATION STEPS



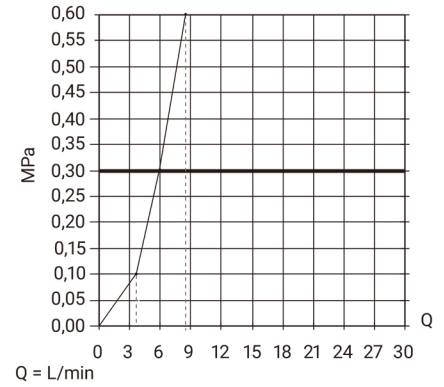
MAINTENANCE



MAINTENANCE



FLOW DIAGRAM



SPECIFICATION

EN

Application

Do not connect the faucet to non-pressure heater; Use in indoor public places and normal residential.

Specifications

Minimum Fluid pressure:	0.05MPa/7.2Psi
Recommended Fluid pressure:	0.1-0.5MPa/14.5-72.5Psi
Working pressure:	Max.1.0MPa/145Psi
Test pressure:	1.6MPa/232Psi
Max. hot water temperature:	90°C/194°F
Recommended Hot water:	60°C/140°F
Environment temperature:	5°C-45°F/41°F-113°F

Relief valves must be installed when static pressure exceeds 0.5 MPA to avoid wide variance in hot and cold water supply.



Function

Check the connector about leakage and the function of faucet.



Maintenance

Check and clean all the components regularly, change it if necessary. Please turn off your water supply system during maintenance work.



Note

When install the valve core, make sure the seals are installed correctly. Tighten the screw alternately and evenly.

DAILY MAINTENANCE

EN

CAUTION: Always turn off your water supply when changing or disassembling the faucet. Then turn on you faucet to release the water pressure and check if the water is shut off completely.



To keep the surface bright and clean, please clean your faucet regularly by the following procedures:

1. Use clean water and soft cloth to remove the dirt on the surface.
2. Use any cleaners in the following to remove the dirt on the surface.
 - Soft liquid cleaner.
 - Colorless glass cleaner, not abrasive and can be completely dissolved powdery cleaner (mixed by instruction).
 - Clean liquid that are abrasive.
 - Do not use the cleaner, gauze, or tissues that are abrasive.
 - Do not use the cleaner that are corrosive, or other rough cleaners or soap!
3. Please use clean water to flush the detergent and soft cloth to dry after cleaning.
4. Disassemble the faucet aerator and clean it regularly to reduce the impurities.

ESPECIFICACIÓN

ES

Aplicación

Grifo de alta presión para interiores. No es compatible con calentadores de baja presión / sin presión.

Presupuesto

Presión de flujo mínima:	0.05MPa/7.2Psi
Presión de flujo recomendada:	0.1-0.5MPa/14.5-72.5Psi
Presión de funcionamiento:	Max.1.0MPa/145Psi
Presión de prueba:	1.6MPa/232Psi
Agua caliente máxima:	90°C/194°F
Agua caliente recomendada:	60°C/140°F
Temperatura ambiente:	5°C-45°F/41°F-113°F

Si la presión estática excede 0,5MPa, se debe instalar una válvula reductora de presión. Evite grandes diferencias de presión entre agua fría y caliente.



Control de funcionamiento

Verifique las conexiones para detectar fugas y verifique la función del accesorio.



Mantenimiento

Inspeccione y limpie todos los componentes y reemplácelos si es necesario. Cerrar el suministro de agua para trabajos de mantenimiento.



Note

Al instalar el grifo, asegúrese de que los sellos estén colocados correctamente. Apriete los tornillos de manera uniforme y alternativa.

INSTRUCCIONES DE USO

ES

PRECAUCIÓN: Siempre cierre el suministro de agua antes de quitar o desarmar la llave. Abra la manija del grifo para aliviar la presión del agua y asegurarse de que se haya completado el cierre del agua.



Para mantener la superficie limpia y brillante, limpie el grifo al menos una vez por semana con las siguientes instrucciones de limpieza.

1. Use un paño mojado para limpiar la superficie y la suciedad.
2. Use solo un agente de limpieza que sea para la superficie de sus grifos.
 - Jabón para platos normal.
 - Limpiacristales incoloro, limpiador en polvo sin moler y completamente disuelto.
 - Artículos de limpieza en bruto como lana de acero, paños y esponjas ásperas.
 - Limpiadores abrasivos, amoníaco, lejía, alcohol y productos de limpieza que contengan ácido o cloro.
 - Gebruik geen zuurhoudende silicone!
3. Después de limpiar la superficie, asegúrese de enjuagarla con agua para eliminar cualquier residuo de limpieza y secar el grifo con un paño suave.
4. Remover periódicamente las cabezas de las burbujas de grifo y limpiar las impurezas para que no afecten la salida del agua.

SPÉCIFICATION

FR

Application

Ne pas raccorder le robinet à un chauffe-eau sans pression ; utiliser dans les lieux publics intérieurs et les habitations normales.

Spécifications

Pression minimale du produit :	0.05MPa/7.2Psi
Pression du fluide recommandée :	0.1-0.5MPa/14.5-72.5Psi
Pression de travail :	Max.1.0MPa/145Psi
Pression d'essai :	1.6MPa/232Psi
Température maximale de l'eau chaude :	90°C/194°F
Eau chaude recommandée :	60°C/140°F
Température de l'environnement :	5°C-45°F/41°F-113°F

Des soupapes de décharge doivent être installées lorsque la pression statique dépasse 0,5 MPA afin d'éviter des variations importantes dans l'approvisionnement en eau chaude et froide.



Fonction

Vérifier l'étanchéité du connecteur et le fonctionnement du robinet.



Maintenance

Vérifiez et nettoyez régulièrement tous les composants, changez-les si nécessaire. Veuillez fermer votre système d'alimentation en eau pendant les travaux d'entretien.



Note

Lors de l'installation du noyau de la valve, veillez à ce que les joints soient installés correctement. Serrez la vis en alternance et de manière régulière.

ENTRETIEN QUOTIDIEN

FR

ATTENTION: Coupez toujours l'alimentation en eau lorsque vous changez ou démontez le robinet. Ouvrez ensuite le robinet pour relâcher la pression de l'eau et vérifiez si l'eau est complètement coupée.



Pour que la surface reste brillante et propre, veuillez nettoyer votre robinet régulièrement en suivant les procédures suivantes :

1. Utilisez de l'eau propre et un chiffon doux pour enlever la saleté de la surface.
2. Utilisez l'un des nettoyants suivants pour éliminer la saleté de la surface.
 - Nettoyant liquide doux.
 - Nettoyant pour vitres incolore, non abrasif et pouvant être complètement dissous nettoyant en poudre (mélangé selon les instructions)
 - Nettoyer les liquides abrasifs.
 - Ne pas utiliser le nettoyant, la gaze ou les tissus abrasifs.
 - N'utilisez pas de nettoyants corrosifs ou d'autres nettoyants rugueux ou du savon !
3. Utilisez de l'eau propre pour rincer le détergent et un chiffon doux pour sécher après le nettoyage.
4. Démontez l'aérateur du robinet et nettoyez-le régulièrement pour réduire les impuretés.

SPEZIFIKATION

DE

Anmeldung

Schließen Sie den Wasserhahn nicht an einen drucklosen Heizkörper an; verwenden Sie ihn in öffentlichen Gebäuden und normalen Wohnräumen.

Spezifikationen

Minimaler Flüssigkeitsdruck:	0.05MPa/7.2Psi
Empfohlener Flüssigkeitsdruck:	0.1-0.5MPa/14.5-72.5Psi
Arbeitsdruck:	Max.1.0MPa/145Psi
Prüfdruck:	1.6MPa/232Psi
Max. Warmwassertemperatur:	90°C/194°F
Empfohlenes Warmwasser:	60°C/140°F
Umgebungstemperatur:	5°C-45°F/41°F-113°F

Überdruckventile müssen installiert werden, wenn der statische Druck 0,5 MPA übersteigt, um große Schwankungen in der Warm- und Kaltwasserversorgung zu vermeiden.



Funktion

Prüfen Sie den Anschluss auf Dichtheit und die Funktion des Wasserhahns.



Wartung

Überprüfen und reinigen Sie alle Komponenten regelmäßig, tauschen Sie sie bei Bedarf aus. Bitte schalten Sie Ihr Wasserversorgungssystem während der Wartungsarbeiten ab.



Hinweis

Achten Sie beim Einbau des Ventileinsatzes darauf, dass die Dichtungen richtig eingebaut sind. Ziehen Sie die Schraube abwechselnd und gleichmäßig an.

TÄGLICHE WARTUNG

DE

ACHTUNG: Stellen Sie immer die Wasserzufuhr ab, wenn Sie den Wasserhahn wechseln oder zerlegen. Drehen Sie dann den Wasserhahn auf, um den Wasserdruck abzulassen, und prüfen Sie, ob das Wasser vollständig abgestellt ist.



Um die Oberfläche hell und sauber zu halten, reinigen Sie Ihren Wasserhahn bitte regelmäßig mit den folgenden Verfahren:

1. Verwenden Sie sauberes Wasser und ein weiches Tuch, um den Schmutz auf der Oberfläche zu entfernen.
2. Verwenden Sie einen der folgenden Reiniger, um den Schmutz auf der Oberfläche zu entfernen.
 - Sanfter Flüssigreiniger.
 - Farbloser Glasreiniger, nicht scheuernd und vollständig auflösbar, pulverförmiger Reiniger (nach Anleitung gemischt).
 - Clean fluids that are abrasive.
 - Verwenden Sie keine Reinigungsmittel, Gaze oder Tücher, die scheuern.
 - Verwenden Sie keine Reinigungsmittel, die ätzend sind, oder andere grobe Reinigungsmittel oder Seife!
3. Bitte verwenden Sie sauberes Wasser, um das Reinigungsmittel auszuspülen und ein weiches Tuch zum Trocknen nach der Reinigung.
4. Demontieren Sie den Perlator des Wasserhahns und reinigen Sie ihn regelmäßig, um die Verunreinigungen zu reduzieren.

WARM TIPS FOR YOU

EN: Please make sure that WEIGHT is installed in the correct location for the sprayer to retract smoothly.

FR: Veillez à ce que le Contre-poids soit installé au bon endroit pour que le pulvérisateur se rétracte en douceur.

ES: Asegúrese de que el contrapeso está instalado en el lugar correcto para que el pulverizador se retraiga suavemente.

DE: Achten Sie darauf, dass das Gegengewicht an der richtigen Stelle angebracht ist, damit der Sprüher reibungslos einfahren kann.

