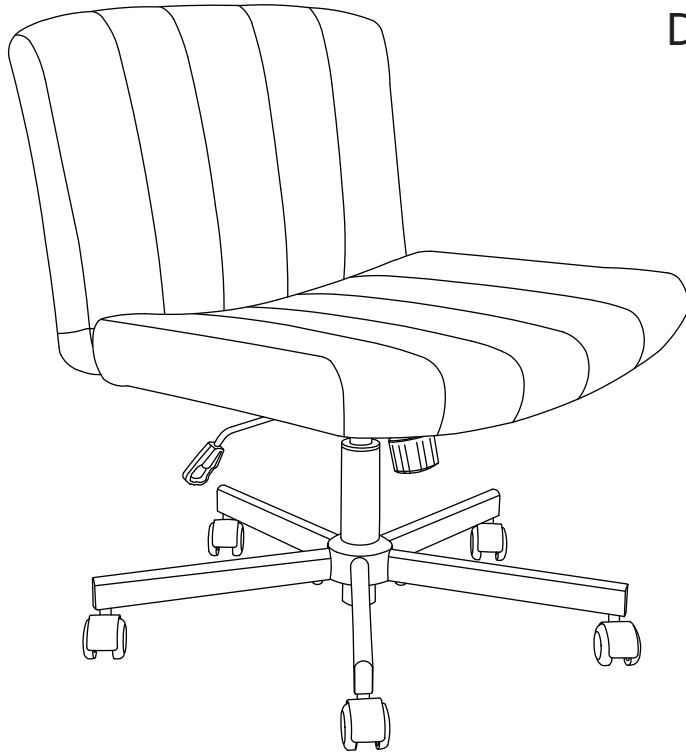


Instruction Manual

Die gebrauchsanweisung.

取扱説明書



SPECIFICATIONS



Max Load
136KG/300 lbs



Five-year
Warranty

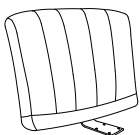


For Indoor
Use



Parts List / Liste des Pièces / Teilliste / Liste des Pièces / 部品一覧表 / Elenco dei Componenti

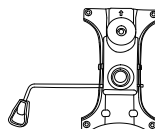
A × 1



B × 1



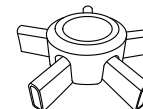
C × 1



D1 × 5



D2 × 1



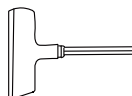
E × 1



F × 5



G × 1



H × 4



M6×25mm

I × 4



M6×35mm

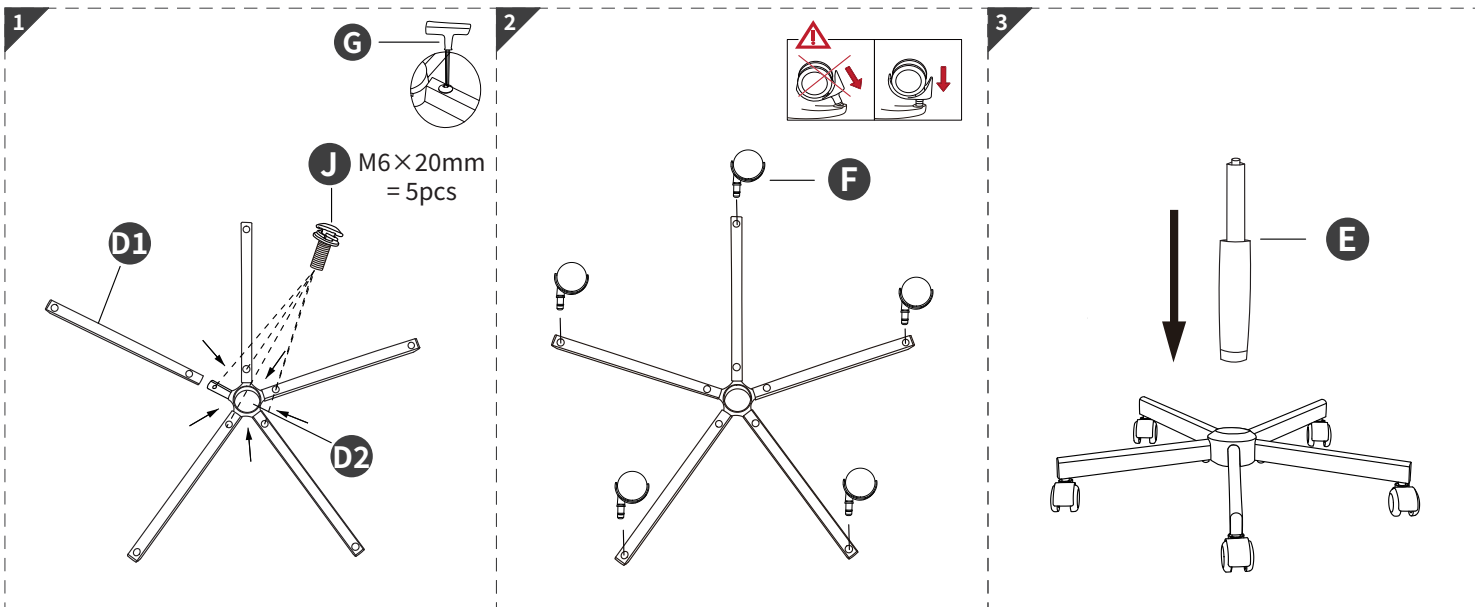
J × 5



M6×20mm

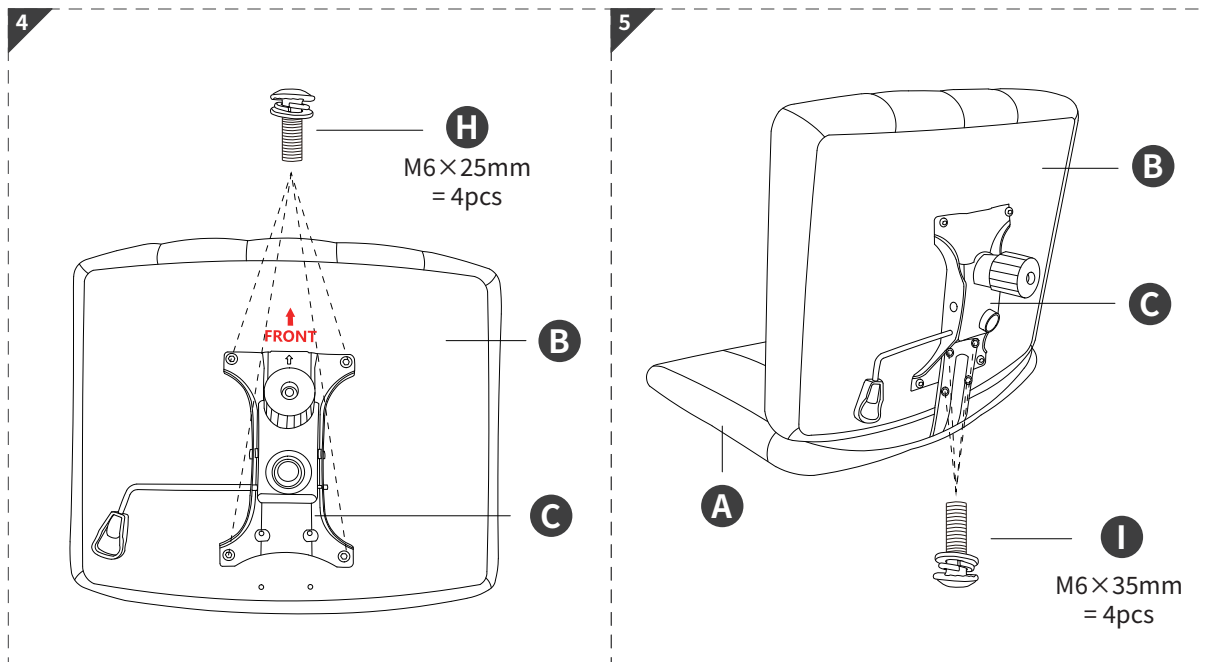
STEP 1

Starbase Assembly / Den Fünf-Sterne-Fuß montieren / Assembler le Pied en Étoile (Cinq Points) / Montar el Pie en Estrella de Cinco Puntos / 五星脚(ごせいあし)を組み立てる / Montare il Piede a Stella a Cinque Punti



- **EN:** Please press the caster (F) **VERTICALLY** into the hole with force. Install it in place when you hear a "click".
- **FR:** Veuillez enfoncer **VERTICALEMENT** le caster (F) dans le trou en appliquant de la force. L'installation est terminée lorsque vous entendez un "clic".
- **DE:** Drücken sie das fußbein (F) **SENKRECHT** gegen das loch und sehen sie den klick und klicken.
- **ES:** Por favor, presione el casquillo (F) **VERTICALMENTE** E en el orificio con fuerza. Cuando escuche un "clic", la instalación estará en su lugar.
- **日本語:** キャスター (F) を力を入れて**垂直**に穴に押し込んでください。「カチッ」と音がすると取り付け完了です。
- **IT:** Premi **VERTICALMENTE** il rullo (F) nel foro con forza. L'installazione è completata quando si sente un "click".

STEP 2 Seat Assembly / Assemblage de siège / Sitzmontage / Montaje de asiento / シート組み立て / Montaggio del sedile

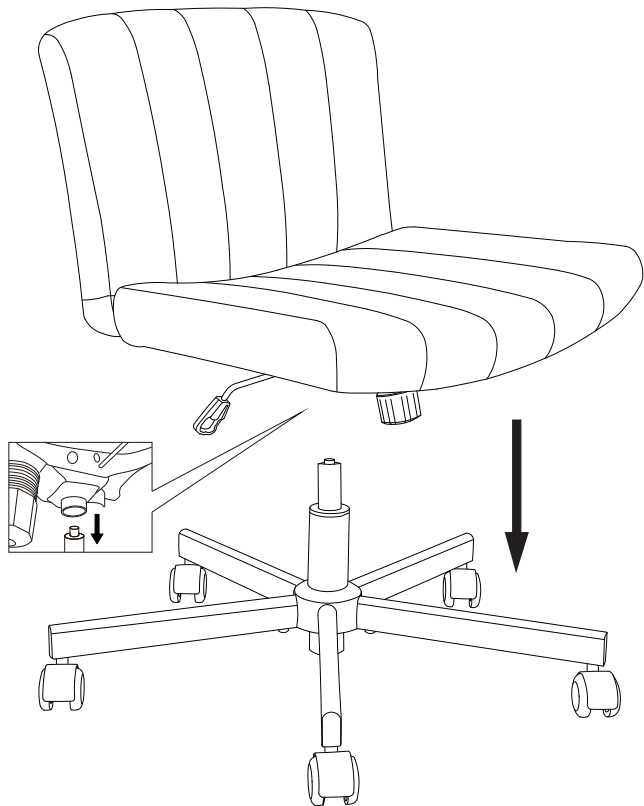


- EN: Please note that the direction of the arrow on the bottom of the seat cushion (B) must align with the direction of the arrow on the chassis (C).
- FR: Veuillez noter que la direction de la flèche située au fond du coussin de siège (B) doit correspondre à la direction de la flèche sur le châssis (C).
- DE: Bitte beachten Sie, dass die Richtung des Pfeils an der Unterseite des Sitzkissens (B) mit der Richtung des Pfeils am Chassis (C) übereinstimmen muss.
- ES: Por favor, note que la dirección de la flecha en la parte inferior del cojín del asiento (B) debe coincidir con la dirección de la flecha en el chasis (C).
- 日本語: クッション (B) の底面とメカニズム (C) の矢印の向きを合わせてください。
- IT: Si prega di notare che la direzione della freccia sul fondo del cuscino del sedile (B) deve corrispondere alla direzione della freccia sul telaio (C).

STEP 3

The Last / Le dernier pas / Der letzte Schritt /
El último paso / 最後の一步 / L'ultimo passo

6



7



Function Display / Démonstration des fonctions/ Funktionsdarstellung / Demostración de funciones / 機能デモンストレーション / Dimostrazione delle funzionalità

