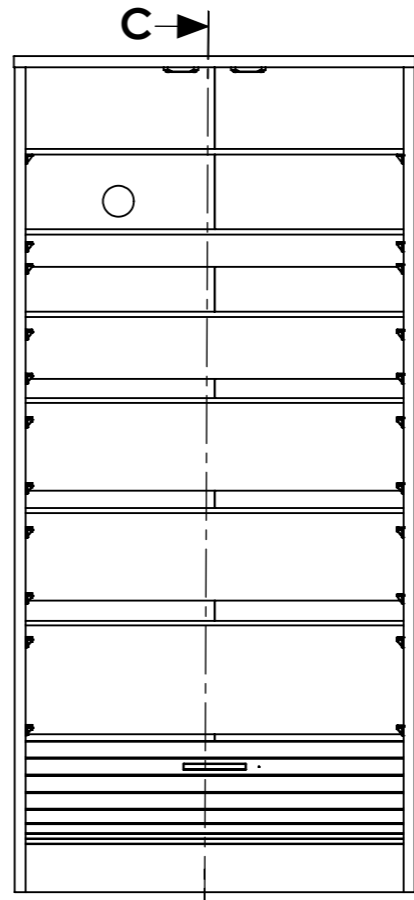
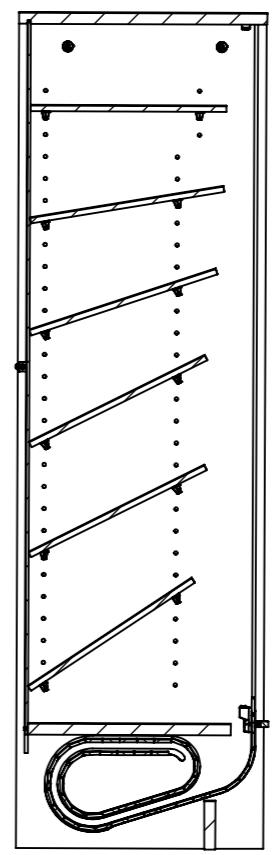


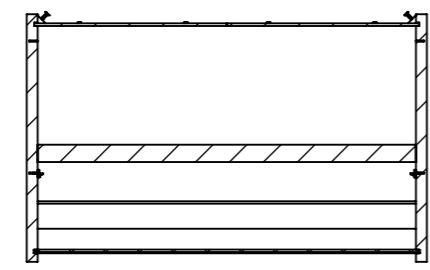
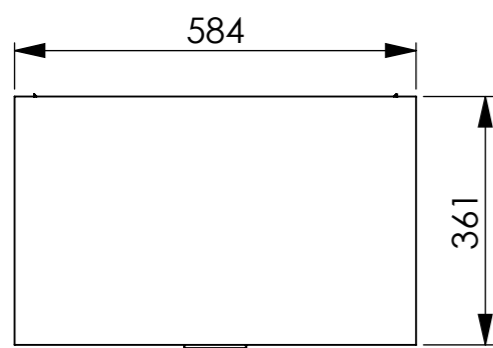
COUPE A-A
ECHELLE 1 : 11



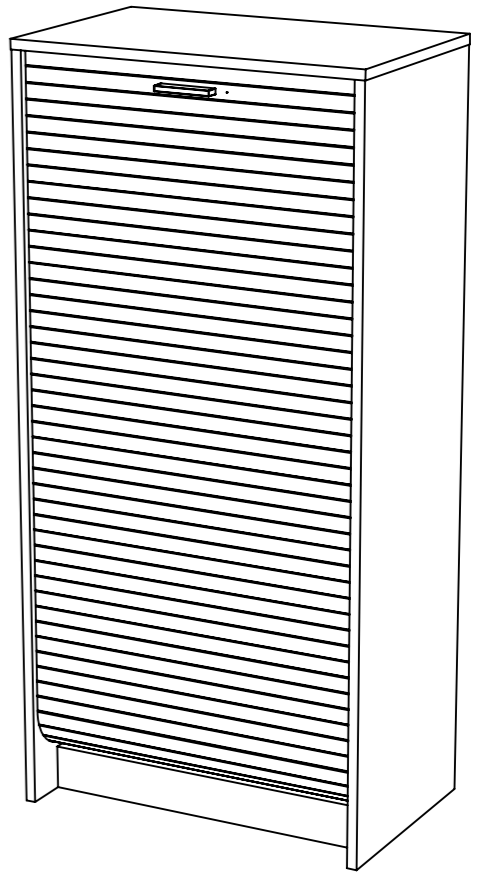
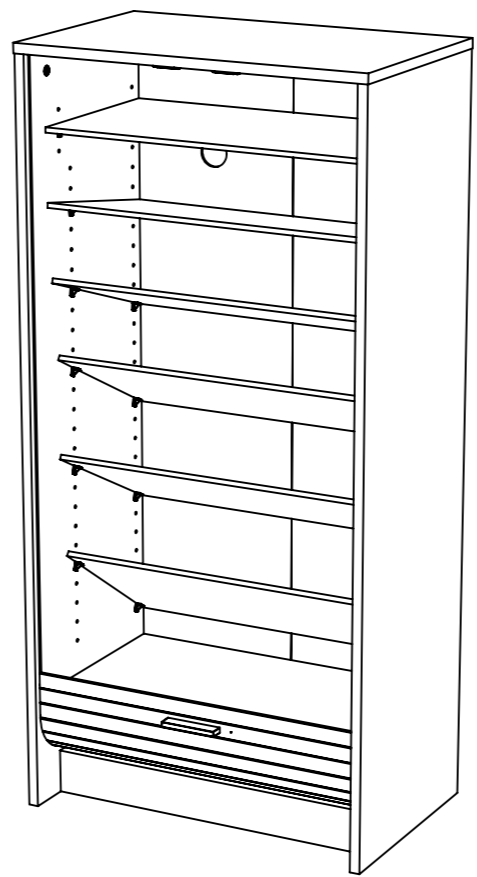
C



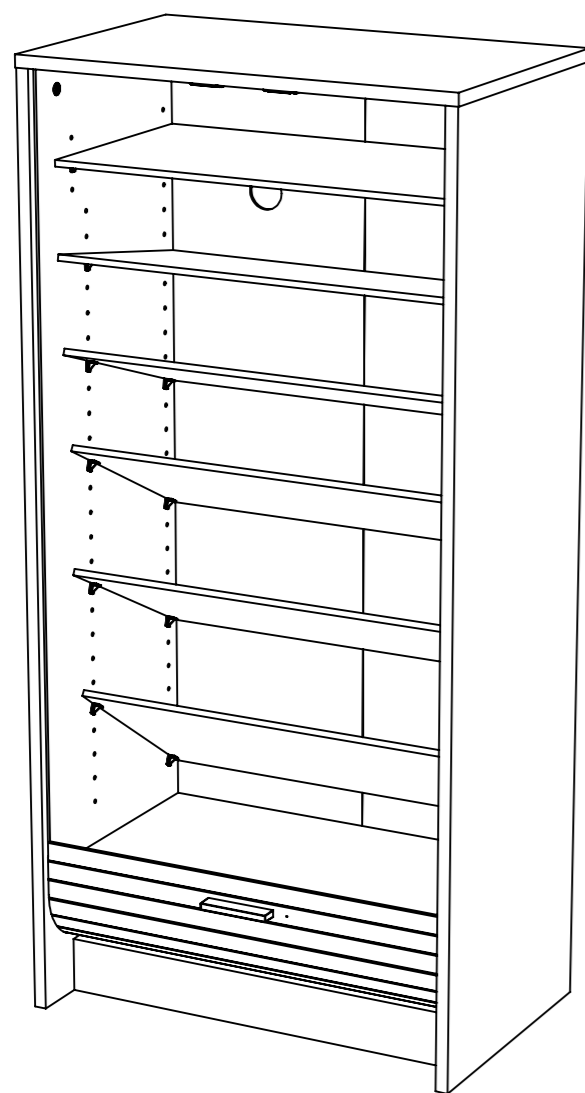
COUPE C-C
ECHELLE 1 : 11



COUPE B-B
ECHELLE 1 : 11



largeur	584
profondeur	361
hauteur	1216
poids	24.81 kg



Qté	n° pièce	désignation	long	larg	épais
1	3898	coté gauche du meuble à chaussures	1200	360	16
1	3899	coté droit du meuble à chaussures	1200	360	16
1	3900	dessus du meuble à chaussures	584	361	16
1	3901	séparation horizontale du meuble chaussures	550	295	16
1	3902	plinthe du meuble à chaussures	550	70	16
6	3903	tablette du meuble à chaussures	550	285	8
2	3905	derrière du meuble à chaussures	1039	280	4
10	QUAS0014(permo)	goujon métal (15 / 34) bois / 11	44,5	7	7
10	QUAS0030	tourillon bois 8 x 35 (machine)	35	8	8
10	QUAS0039	boitier excentrique (15/16) brute	14,8	14,8	12,5
1	QUBP0135	poignée entre axe 64mm	91	20	9
2	QUDV0093(permo)	taquet de blocage (derrière meuble)	22	14	15
2	QUSE0115 1	loqueteau aimanté (magnetverschluss weiss 3-4kg)	49	48	13,5
2	QUSE0115 2	contre partie du loqueteau aimanté (magnetverschluss weiss 3-4kg)	49	12	7,5
24	QUST0002	taquet plastique noir	11	18,4	13
2	QUVI0015	vis bois 3.5 x 15 TF pozidrive bichromate	7	7	15
2	QUVI0025	vis M4 x 25 tête fraisée zinguée	7,2	7,2	25
4	QUVI0090	vis agglo 3 x 13 zinguée pozidrive	7	7	16,3
2	QUVI0107	rondelle M4 évantail	8	8	0,5
4	QUVI0114	pointe acier tête plate 30 x 1.8	4,5	4,5	30

largeur	584
profondeur	361
hauteur	1216
poids	24.81 kg