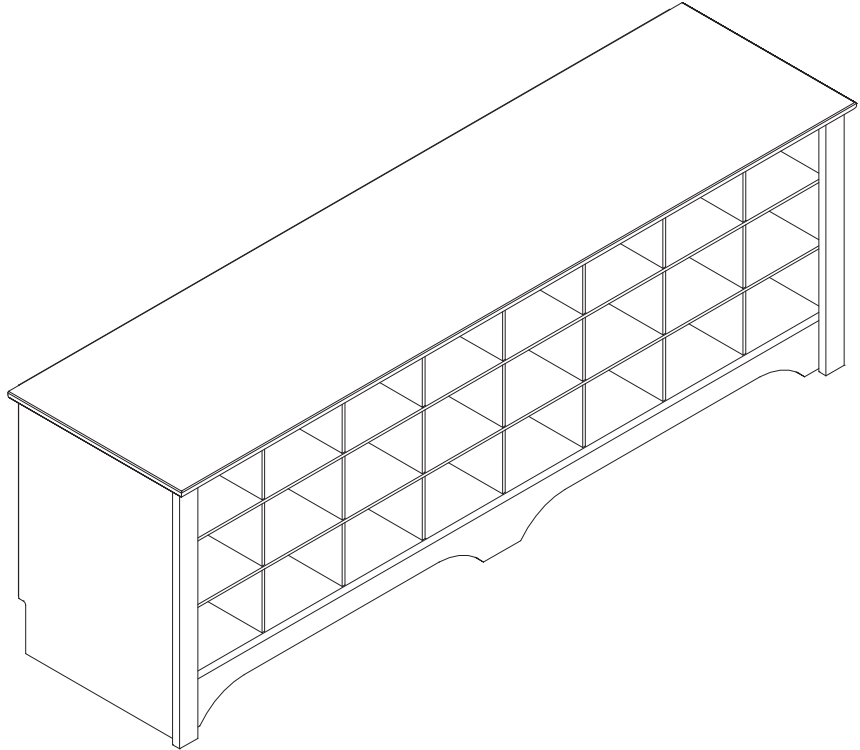


## 60" Shoe Cubby Bench

*Banc à compartiments 60 po.*

*Banca con compartimentos de 60 pulg.*

DATE STAMP	
------------	--



### CONTACT US FIRST



#### WEBSITE

[www.prepacmfg.com/content/replacement-part-order](http://www.prepacmfg.com/content/replacement-part-order)

Complete our easy to use order form



#### BY EMAIL

[parts@prepacmfg.com](mailto:parts@prepacmfg.com)



#### BY PHONE

1-877-PREPAC1 (1-877-773-7221)

Mon - Fri: 7am - 4pm PST / 10am - 7pm EST

- If you have received a damaged or defective part
- If you are missing hardware or parts
- For help with assembly

Replacement parts will leave our facility within two business days via UPS ground or mail. Please note: shipping times will vary depending on location.

Before you call please:

- 1) Record the following information from the shipping label on the outside of the box. You will need it for warranty purposes:
  - Ship To Name
  - Sales Order Number
- 2) Note the product model number.
- 3) Review the contents of your shipment to determine what you are missing.

#### Option de service en ligne

Complétez le formulaire *Commande de Pièces de Rechange* disponible dans la section *Soutien à la clientèle* de notre site web : [www.prepacmfg.com](http://www.prepacmfg.com)

- Si vous avez reçu une pièce endommagée ou défectueuse
- Si vous manquez la quincaillerie ou les pièces

Les pièces de rechange quitteront notre installation dans deux jours ouvrables via UPS par terre ou le courrier. Notez s'il vous plaît que les temps d'expédition varieront selon l'emplacement.

**Pour parler avec quelqu'un en français, s'il vous plaît contacter votre détaillant.**

#### Opción de servicio en línea

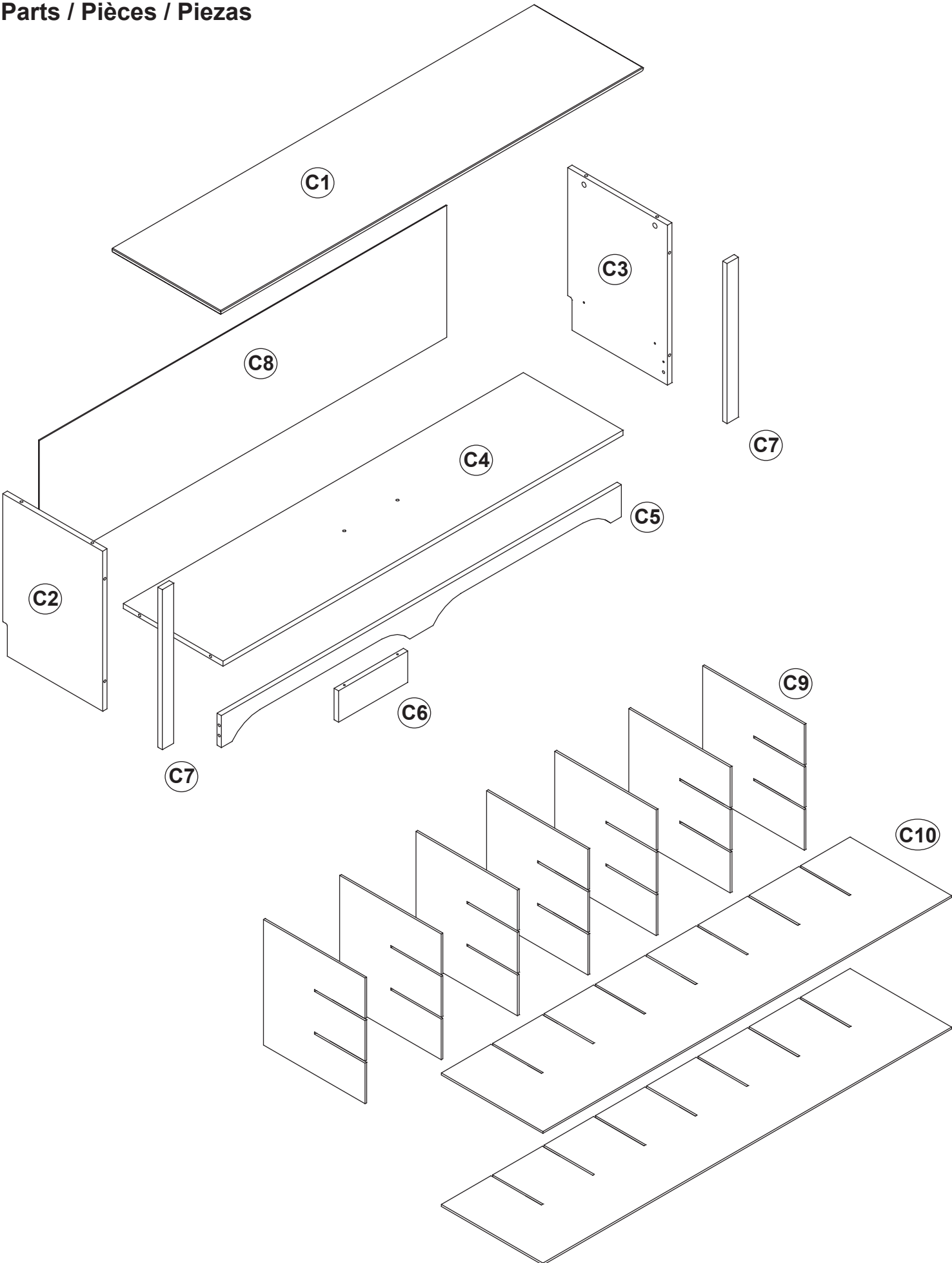
- Si usted ha recibido una parte dañada o defectuosa, o
- Si falta alguna parte o componente

Complete la forma para solicitud de piezas de remplazo en la sección de soporte al cliente en nuestra página web [www.prepacmfg.com](http://www.prepacmfg.com)

O envíenos sus preguntas al correo [parts@prepacmfg.com](mailto:parts@prepacmfg.com)

**Para solicitar ayuda en español por favor contacte su distribuidor.**

Las piezas de recambio dejarán nuestras instalaciones dentro de dos días hábiles vía UPS correo terrestre. Por favor note que el tiempo de transporte variara según la ubicación.



# Parts / Pièces / Piezas

**C1**

Top (1)  
*Dessus*  
*Superior*

**TP-10125-B**

black / noir / negro

**TP-10125-E**

espresso

**TP-10125-D**

gray / gris

**TP-10125-W**

white / blanc / blanco

**C2**

Left Side (1)  
*Côté gauche*  
*Lado izquierdo*

**SL-10118-B**

black / noir / negro

**SL-10118-E**

espresso

**SL-10118-D**

gray / gris

**SL-10118-W**

white / blanc / blanco

**C3**

Right Side (1)  
*Côté droit*  
*Lado derecho*

**SR-10118-B**

black / noir / negro

**SR-10118-E**

espresso

**SR-10118-D**

gray / gris

**SR-10118-W**

white / blanc / blanco

**C4**

Bottom (1)  
*Le bas*  
*Inferior*

**BT-10111-B**

black / noir / negro

**BT-10111-E**

espresso

**BT-10111-D**

gray / gris

**BT-10111-W**

white / blanc / blanco

**C5**

Front Stabilizer (1)  
*Renforcement avant*  
*Estabilizador frontal*

**KR-10071-B**

black / noir / negro

**KR-10071-E**

espresso

**KR-10071-D**

gray / gris

**KR-10071-W**

white / blanc / blanco

**C6**

Unfinished Middle Stabilizer (1)  
*Stabilisateur du milieu non-fini*  
*Estabilizador medio sin acabado*

**ST-10120**

**C7**

Side Molding (2)  
*Moulure latérale*  
*Moldura lateral*

**TR-10104-B**

black / noir / negro

**TR-10104-E**

espresso

**TR-10104-D**

gray / gris

**TR-10104-W**

white / blanc / blanco

**C8**

Backer (1)  
*Dos*  
*Respaldo*

**BB-10115-B**

black / noir / negro

**BB-10115-E**

espresso

**BB-10115-D**

gray / gris

**BB-10115-W**

white / blanc / blanco

**C9**

Vertical Divider (7)  
*Diviseur Vertical*  
*Separador vertical*

**DV-10035-B**

black / noir / negro

**DV-10035-E**

espresso

**DV-10035-D**

gray / gris

**DV-10035-W**

white / blanc / blanco

**C10**

Horizontal Divider (2)  
*Diviseur Horizontal*  
*Separador Horizontal*

**DV-10037-B**

black / noir / negro

**DV-10037-E**

espresso

**DV-10037-D**

gray / gris

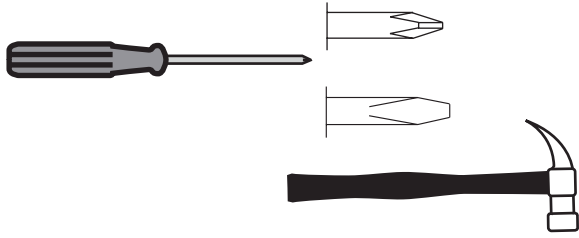
**DV-10037-W**

white / blanc / blanco

## Required Tools

### Outils requis

### Herramientas necesarias



## Caution

Do not over tighten any screw.

The last few turns of each screw should be done very slowly or by hand.

## Attention

Évitez de trop serrer les vis. Ralentissez la vitesse de la foreuse pour les derniers deux tours de vis ou vissez-les lentement à la main.

## Precaución

No apriete los tornillos demasiado. Las últimas vueltas de cada tornillo deben hacerse muy lentamente o con la mano.

## ONLINE HELP

To see how-to videos, go to the Product Support page on our website, ([www.prepacmfg.com/content/assembly](http://www.prepacmfg.com/content/assembly)): For help with cams and connectors, click on: "How to Use The Hardware"



## L'AIDE EN LIGNE

Pour voir un comment-à la vidéo, consultez la page de Soutien Produits sur notre site web : ([www.prepacmfg.com/content/assembly](http://www.prepacmfg.com/content/assembly)). Pour obtenir de l'aide avec les ferrures et les connecteurs, cliquez sur : "How to Use The Hardware"

## AYUDA EN LINEA

Para ver videos de ayuda, en nuestra pagina web click en la section "Product Support" ([www.prepacmfg.com/content/assembly](http://www.prepacmfg.com/content/assembly)). Para ayuda de instalacion de tuercas y otros conectores: click en "How to Use The Hardware"

## BEFORE YOU BEGIN

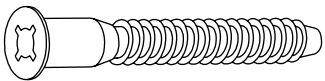
Identify ALL parts and hardware to ensure everything is included.

## AVANT DE COMMENCER

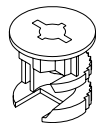
Identifier TOUTES les pièces et le matériel afin de s'assurer que tout est inclus.

## ANTES DE COMENZAR

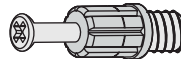
Identifique TODOS las partes y componentes para estar seguro que todo está incluido



2" Confirmat Screws (2)  
Vis Confirmat 2 po.  
Tornillos Confirmat  
RM-0001



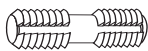
Large Zinc Cam (10)  
Ferrure en zinc grande  
Tuerca de fijación grande de zinc  
RM-0103



Green Twister Dowel (10)  
Goujon de torsion vert  
Clavija verde giratoria  
RM-0501



Wood Dowel (2)  
Goujons de bois  
Clavija de madera  
RM-0069



Plastic Dowel (4)  
Goujons en plastique  
Pasador de plástico  
RM-0072



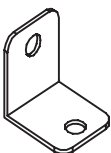
Screw Cover Caps (2)  
Capuchons des vis  
Cubiertas de tornillos  
RM-0008-B black / noir / negro  
RM-0008-D gray / gris  
RM-0008-E espresso  
RM-0008-W white / blanc / blanco



3/4" Nail (24)  
Clou 3/4"  
Clavo de 3/4 pulg.  
RM-0022

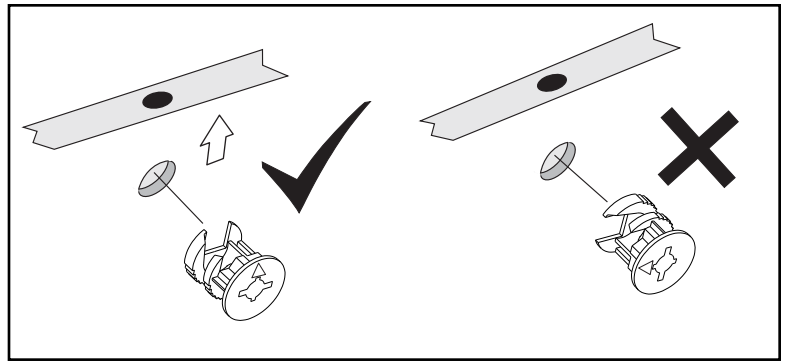


#8 -9/16" Washerhead  
Screws (2)  
Vis en bois no.8 - 9/16 po.  
Tornillos núm.8 de 9/16 pulg.  
RM-0521

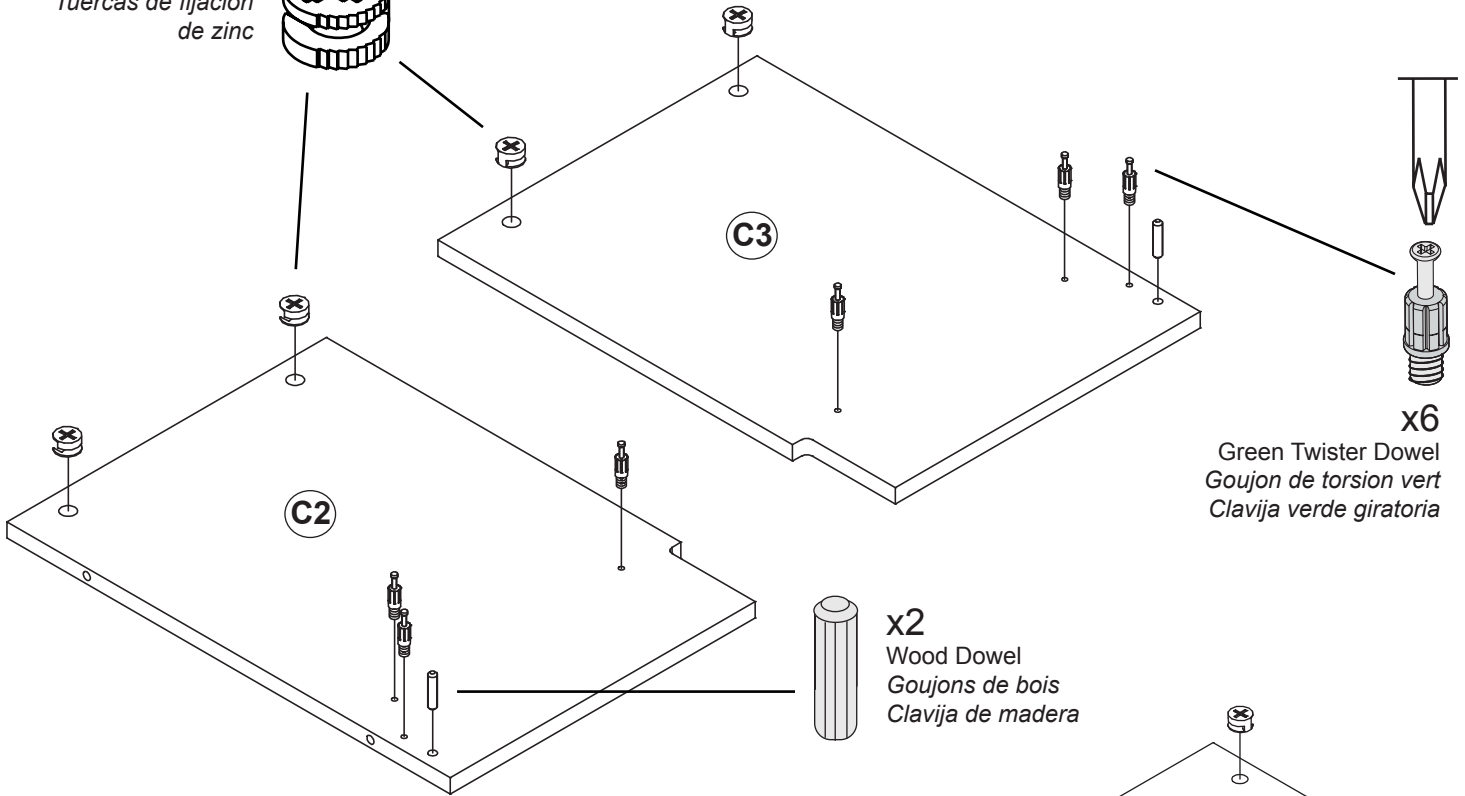


Safety Bracket (1)  
Support de sécurité  
Ménsula de seguridad  
RM-0515

1



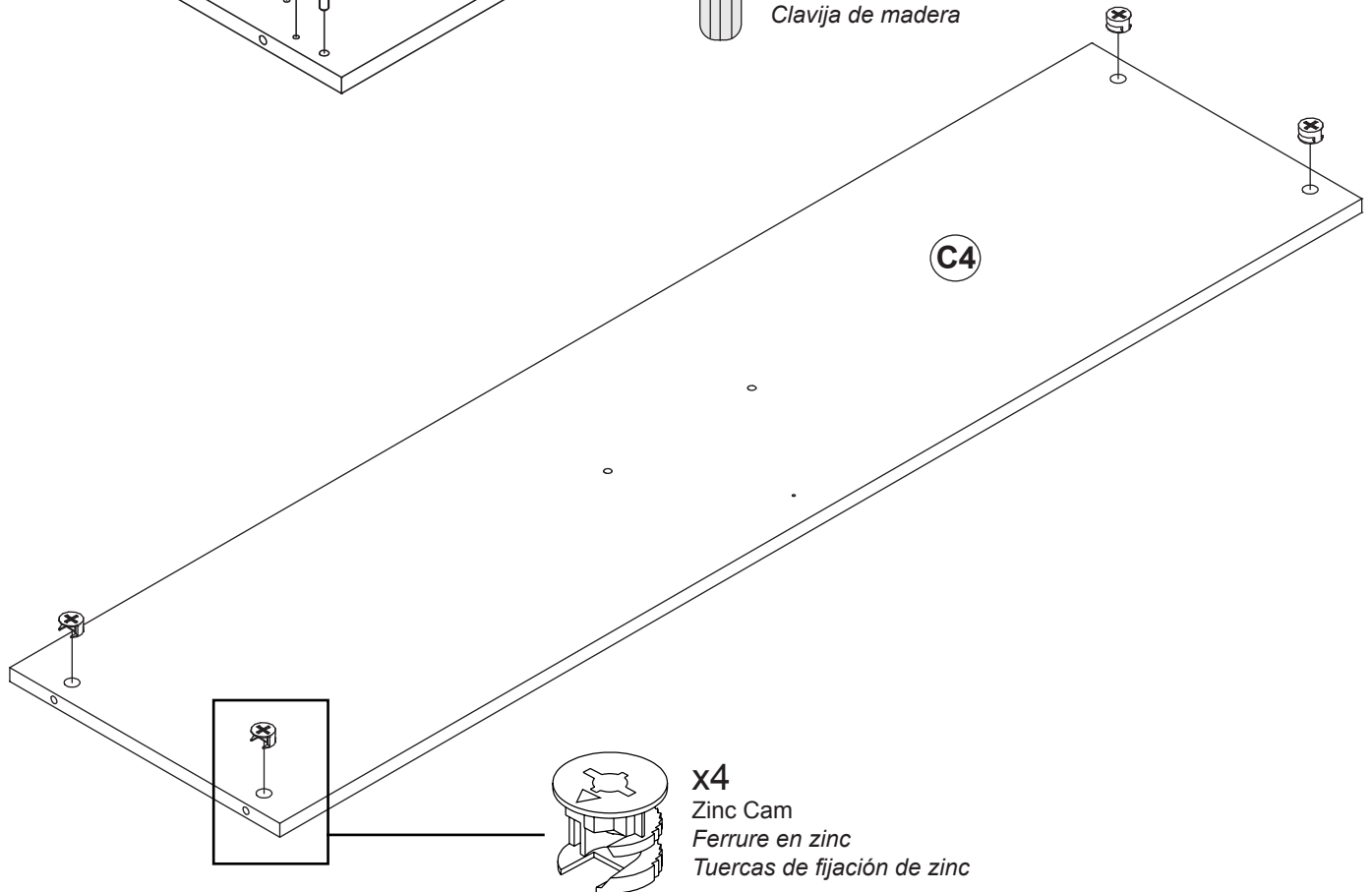
**x4**  
Zinc Cam  
Ferrure en zinc  
Tuercas de fijación  
de zinc



**x6**  
Green Twister Dowel  
Goujon de torsion vert  
Clavija verde giratoria

**x2**  
Wood Dowel  
Goujons de bois  
Clavija de madera

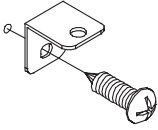
2



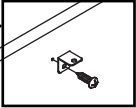
**x4**  
Zinc Cam  
Ferrure en zinc  
Tuercas de fijación  
de zinc

**3**

Safety Bracket  
Support de sécurité  
Ménsula de seguridad

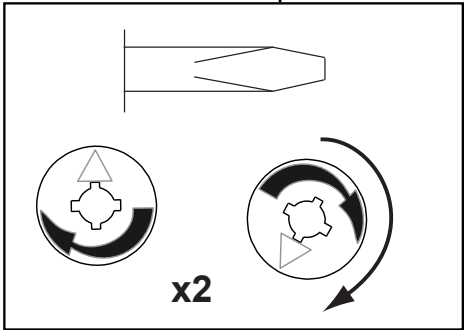
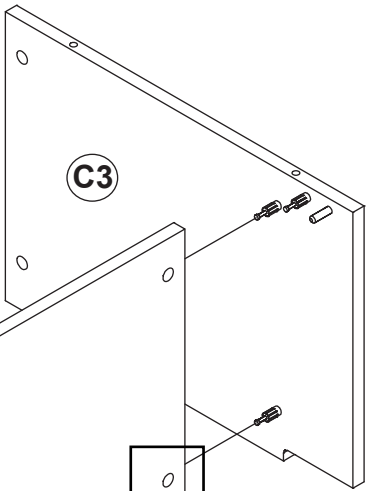


#8 -9/16" Washerhead Screws  
Vis en bois no.8 - 9/16 po.  
Tornillos núm.8 de 9/16 pulg.



C4

C3

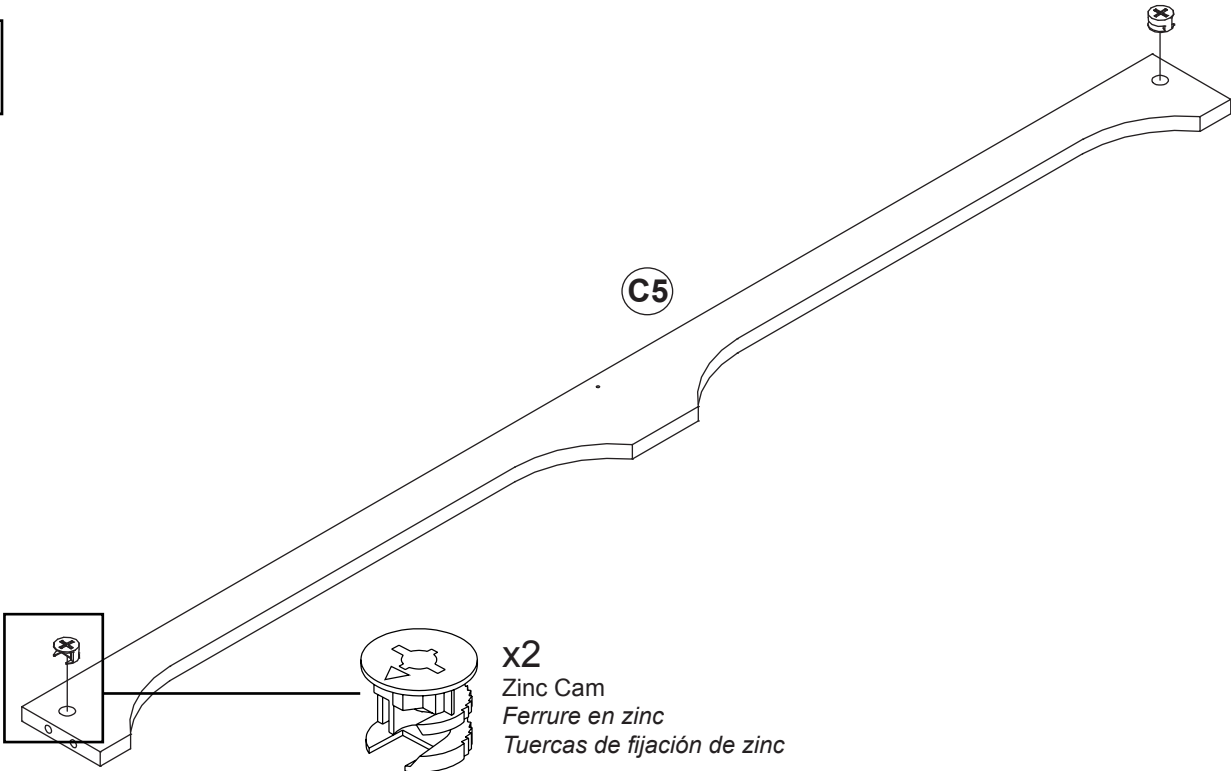


x2

C8

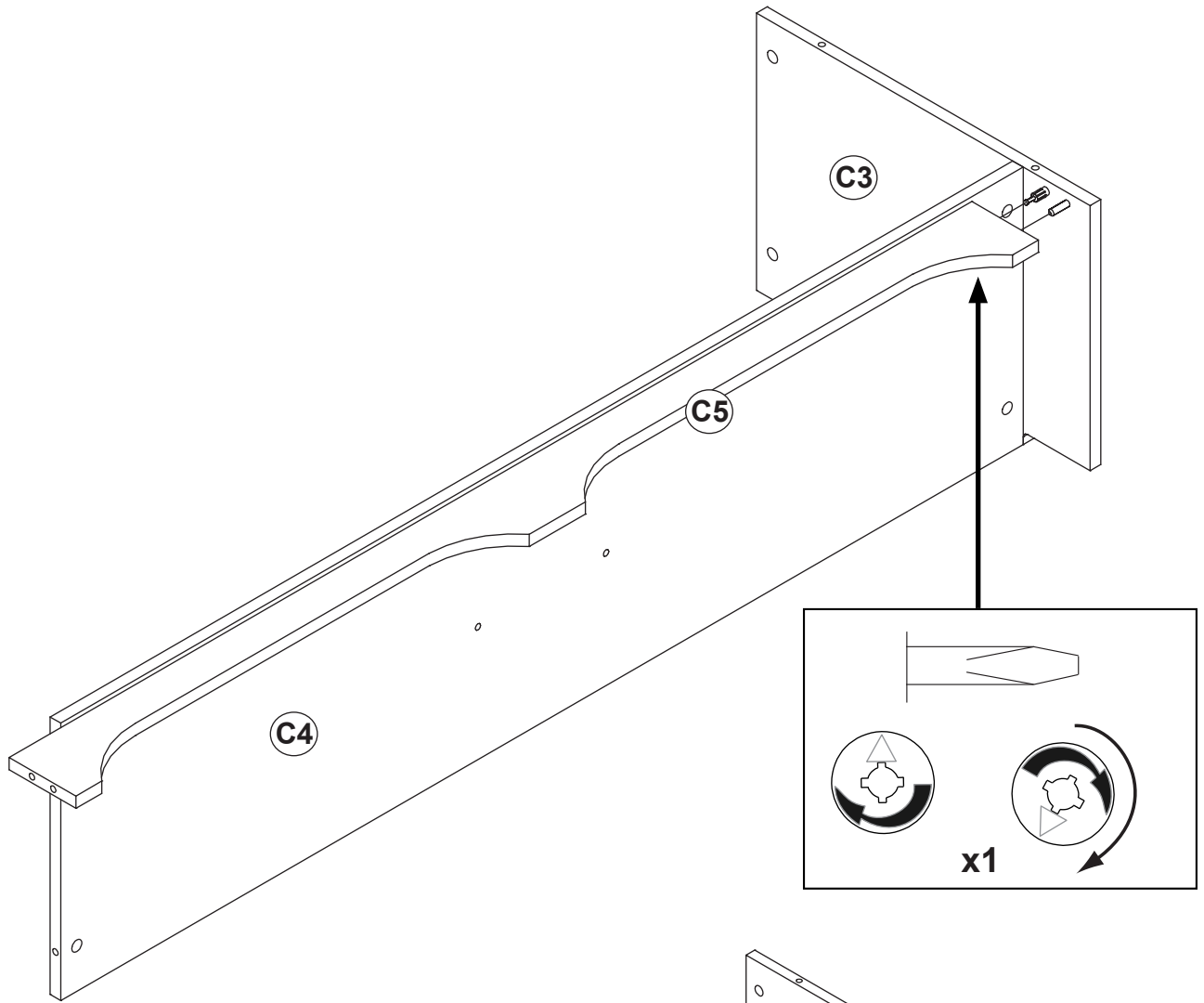
**4**

C5

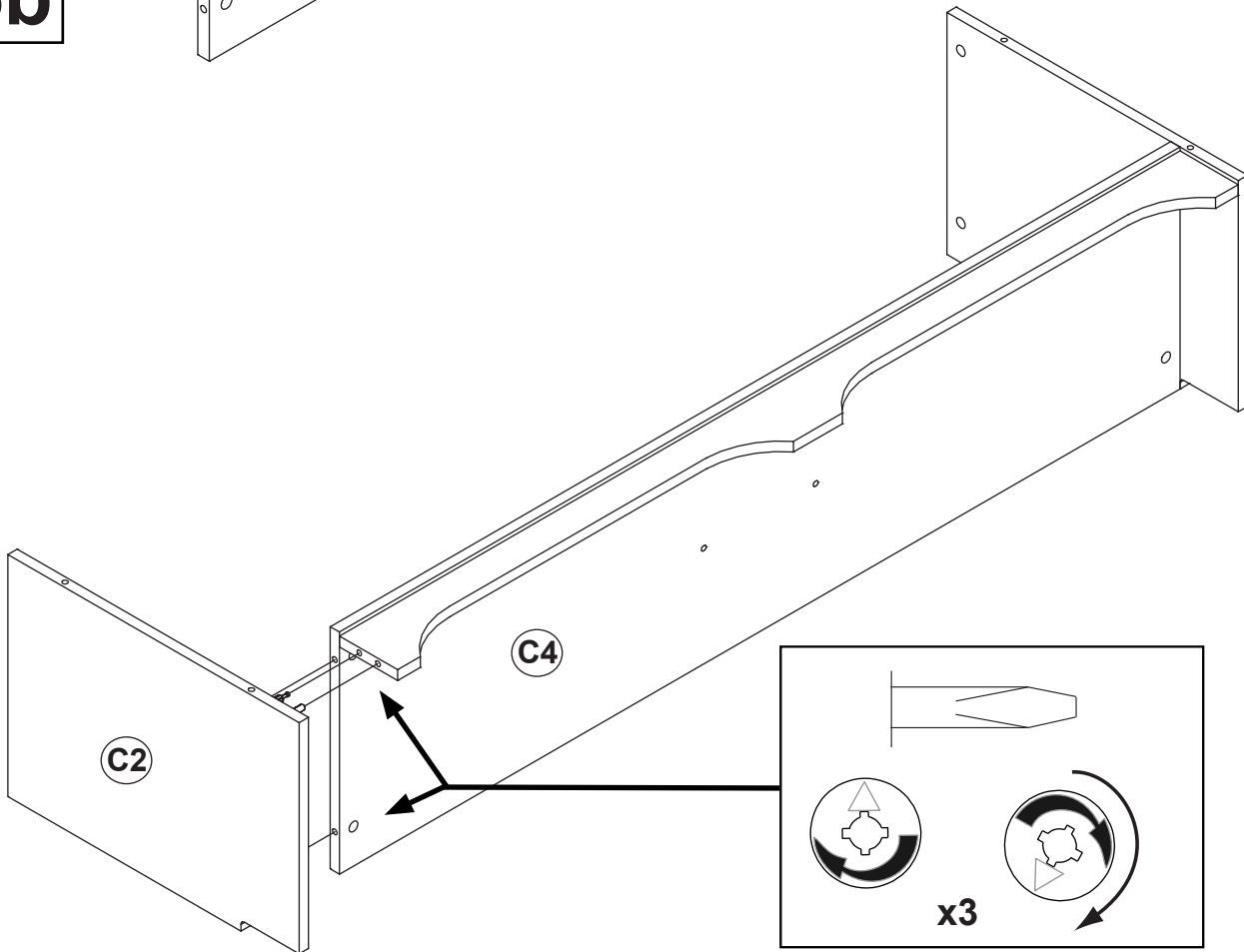


x2  
Zinc Cam  
Ferrure en zinc  
Tuercas de fijación de zinc

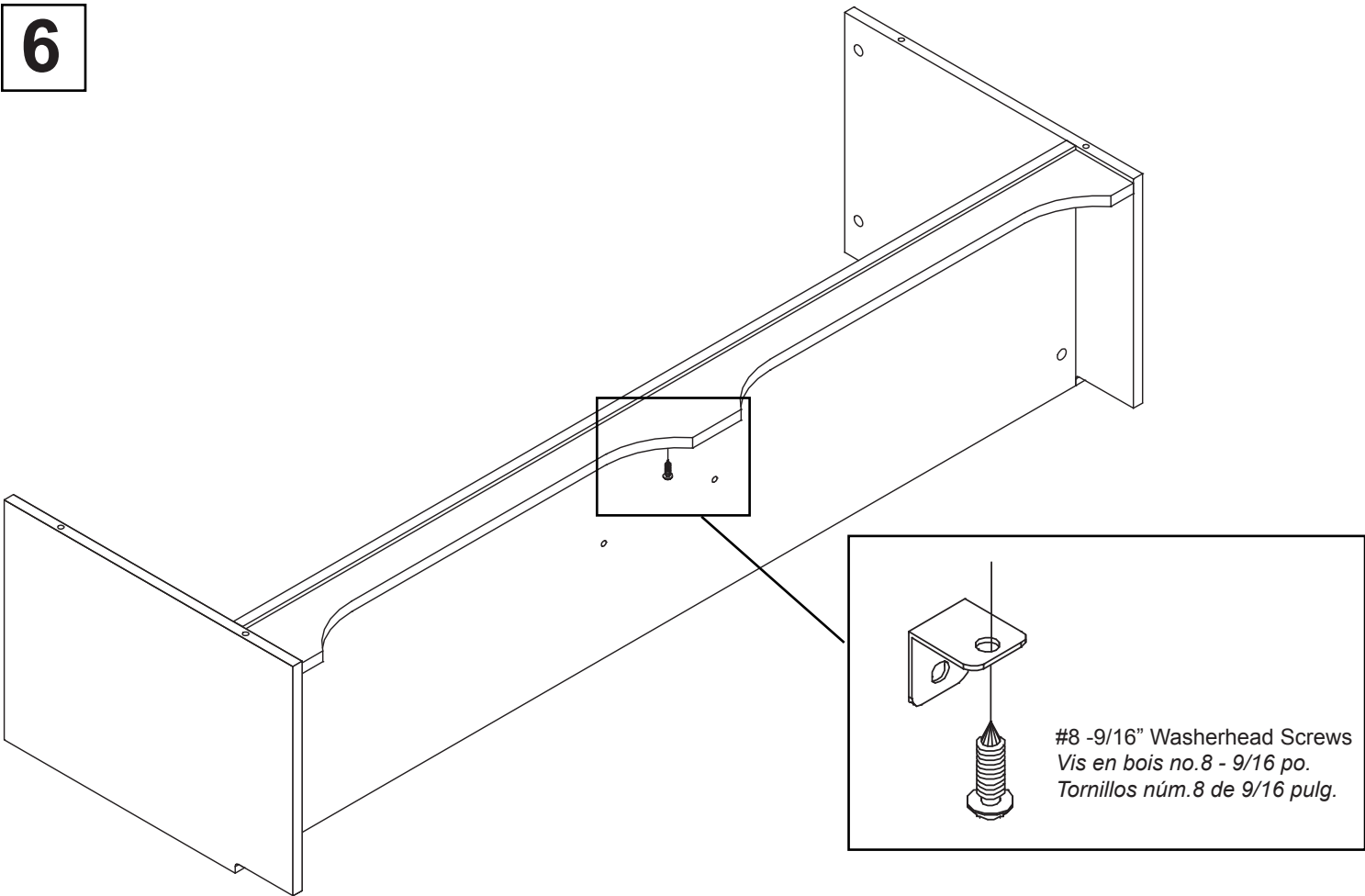
**5a**



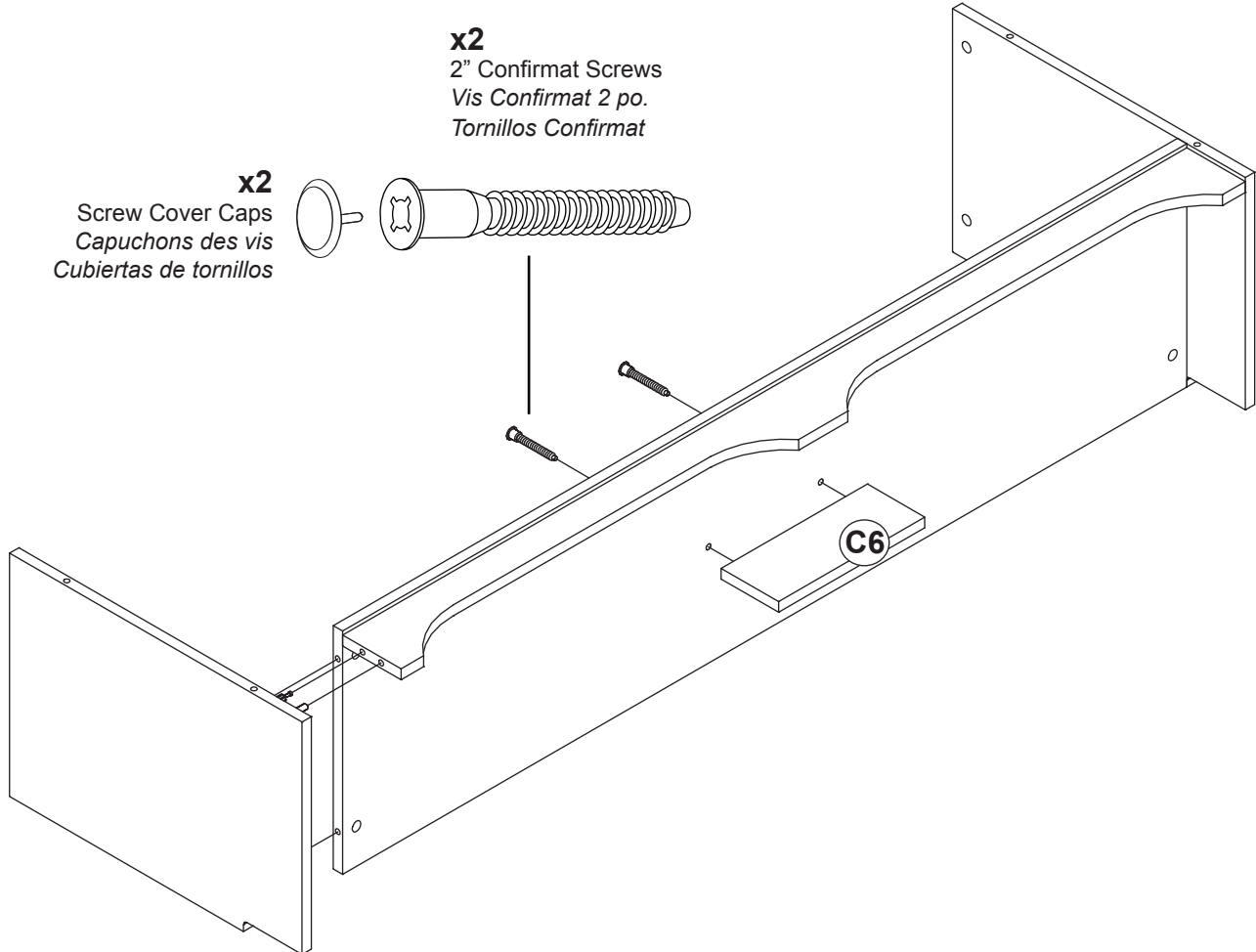
**5b**



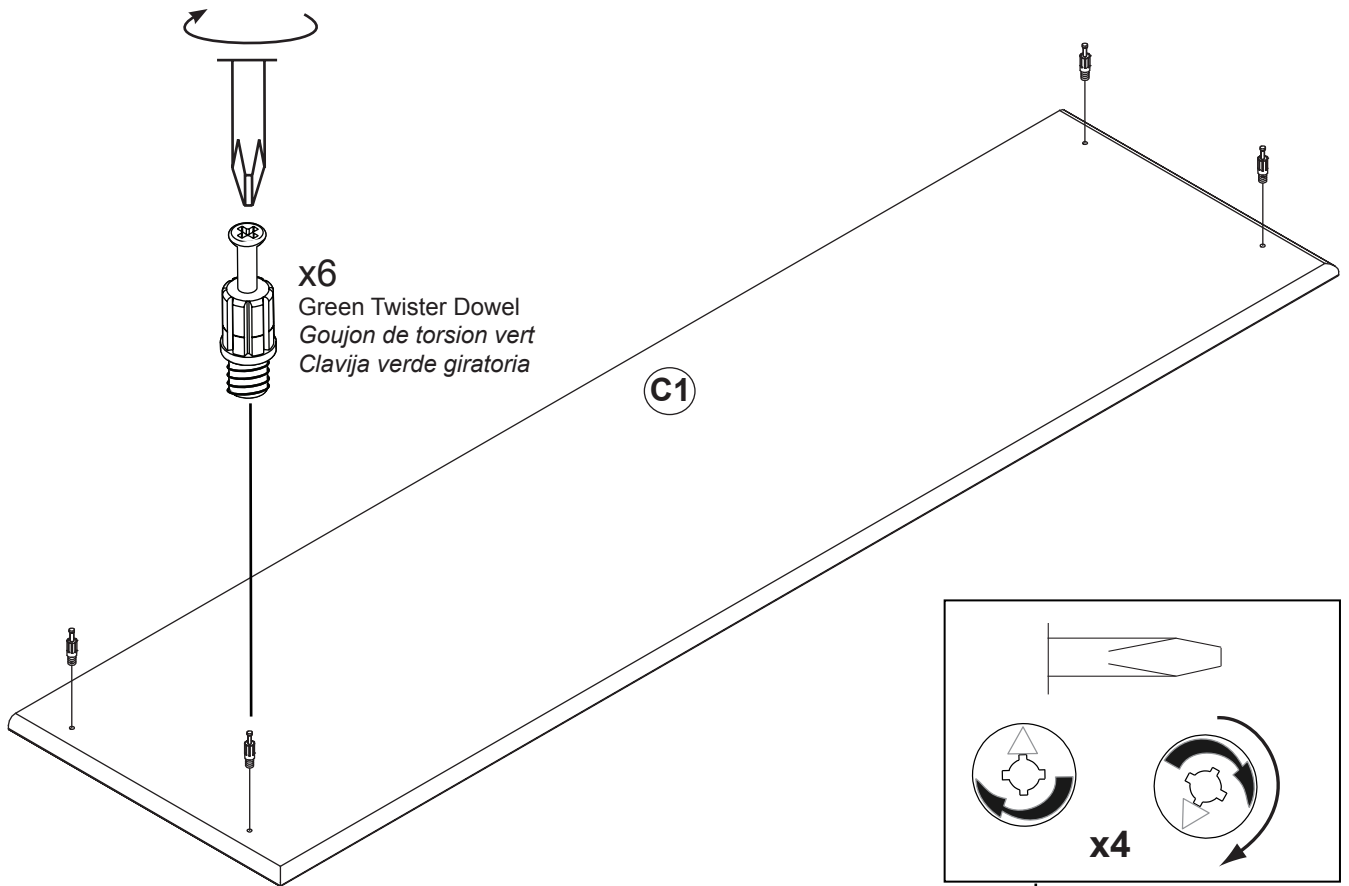
**6**



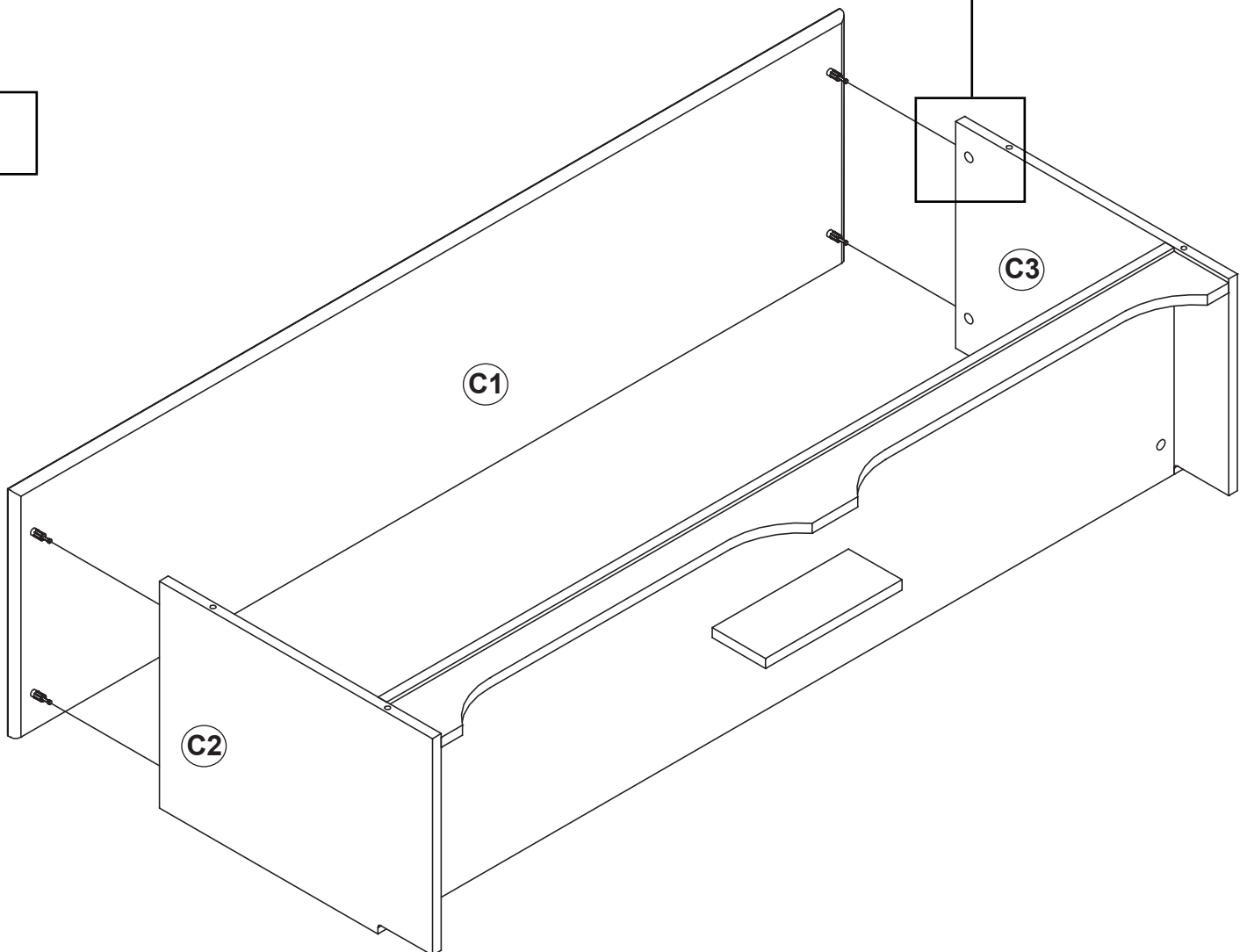
**7**



8



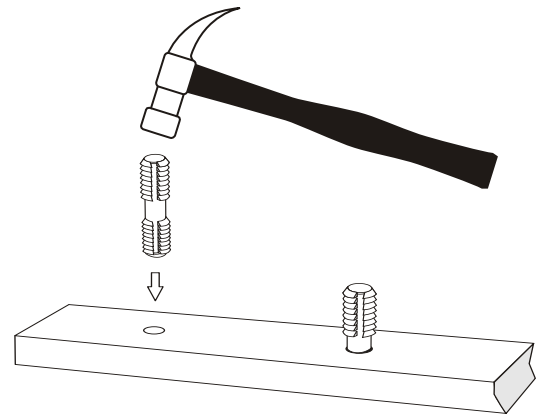
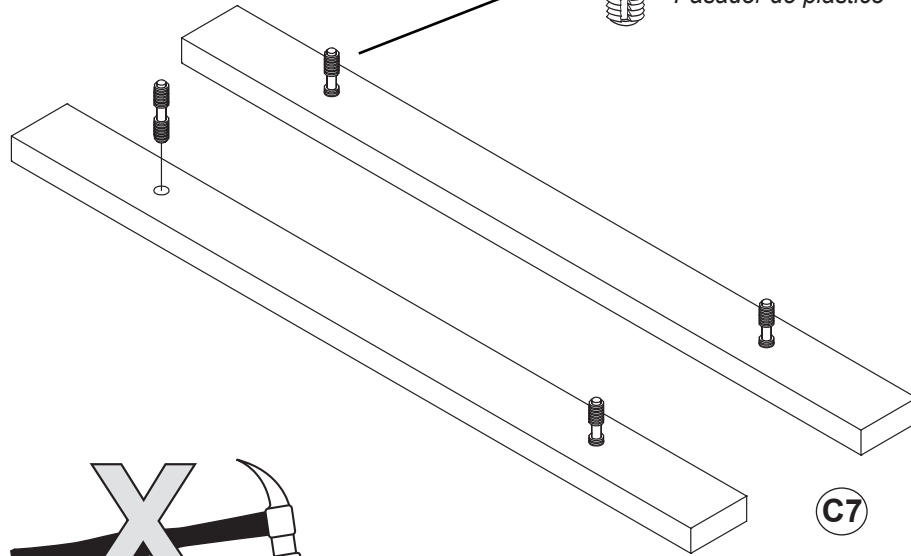
9



**10a**



**x4**  
Plastic Dowel  
Goujons en plastique  
Pasador de plastico



**To attach moldings:**

Use your hands and press firmly

**DO NOT USE HAMMER ON MOLDINGS**

**Pour fixer les moulures :**

Utilisez vos mains et appuyez fermement

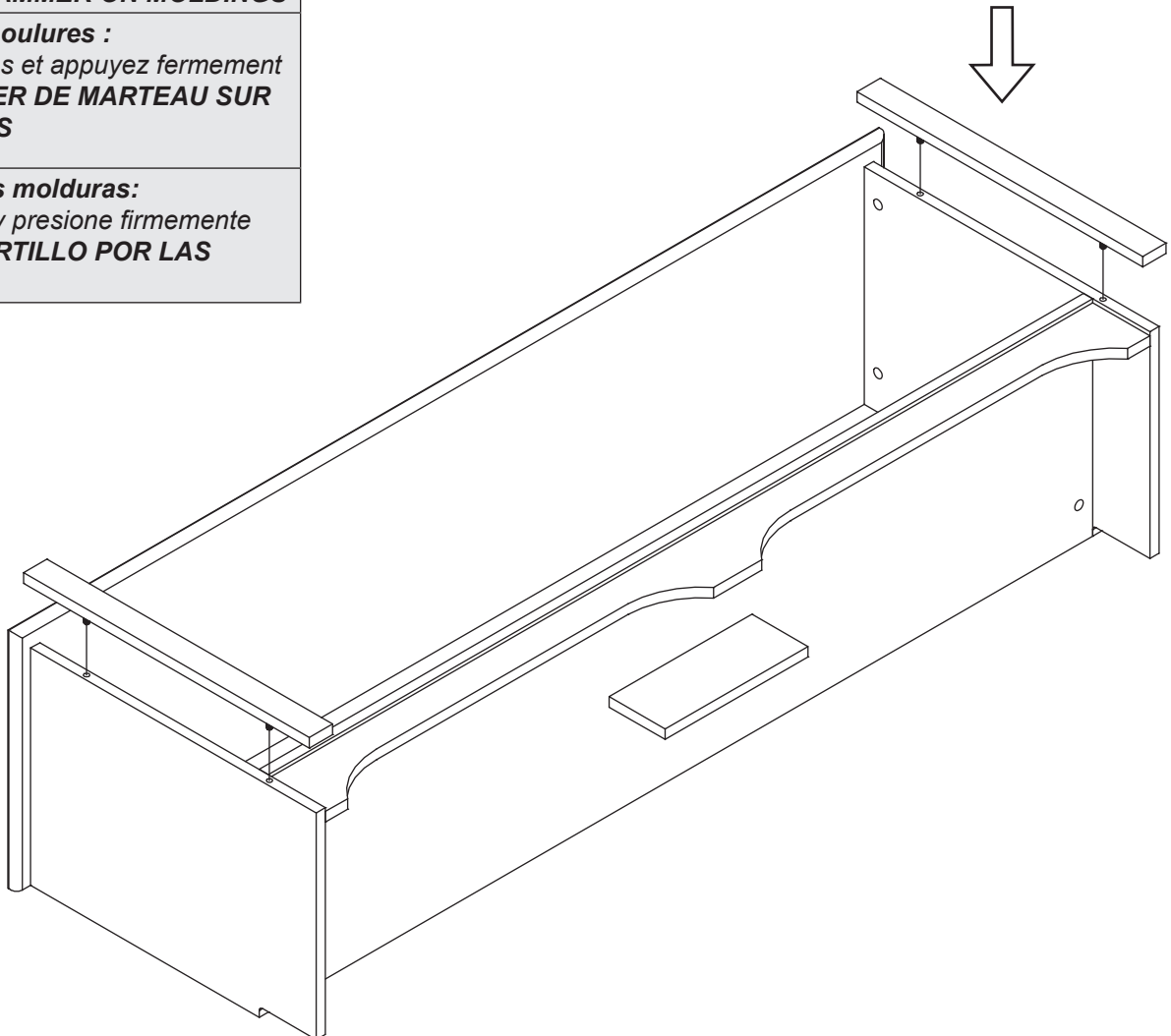
**NE PAS UTILISER DE MARTEAU SUR  
LES MOULURES**

**Para colocar las molduras:**

Use sus manos y presione firmemente

**NO USE EL MARTILLO POR LAS  
MOLDURAS**

**10b**



**11a**

Slide the HORIZONTAL dividers (C10) into the shoe cubbie from the back.

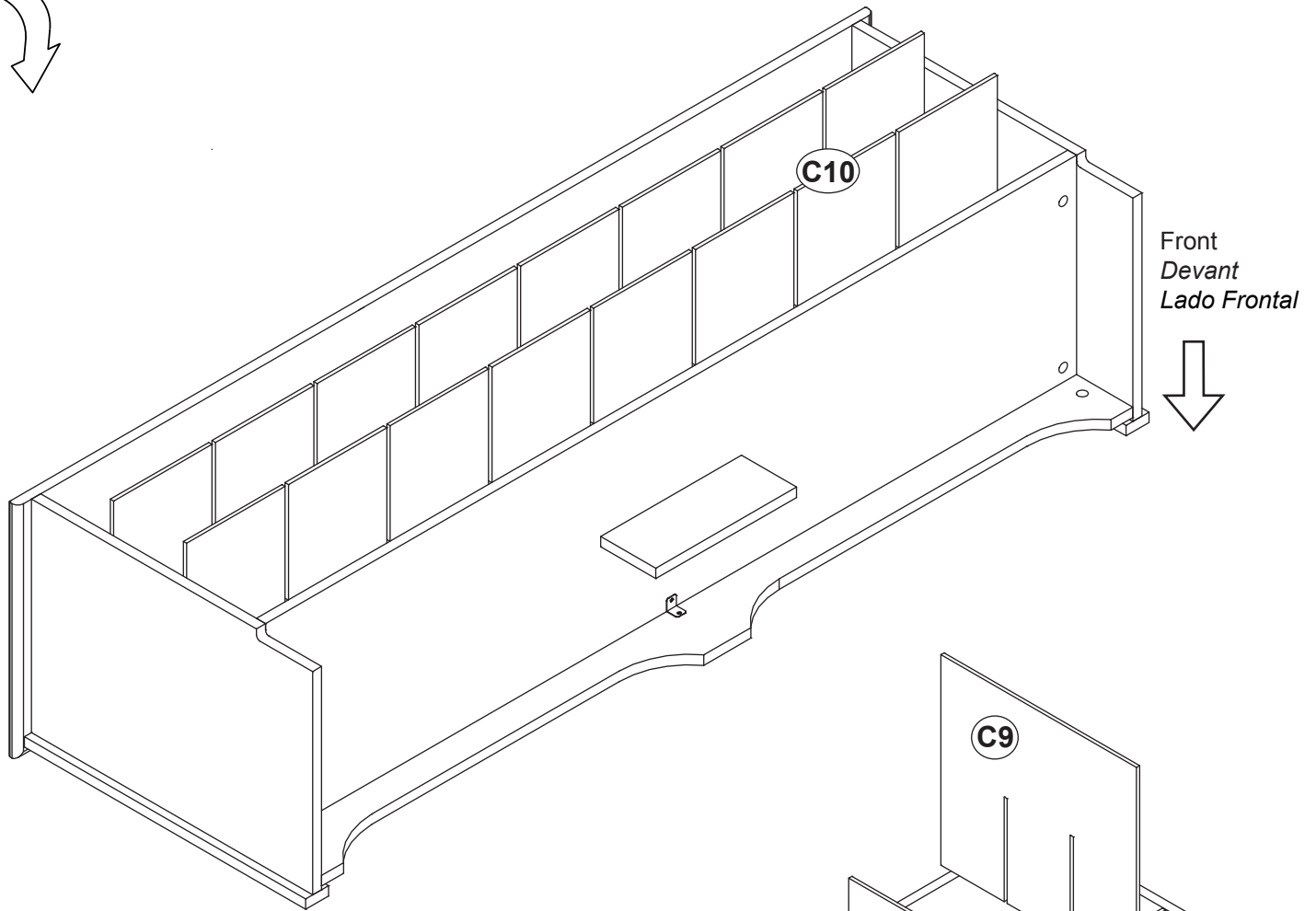
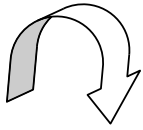
**Make sure the finished edges are facing the front**

*Glissez les diviseurs HORIZONTAL (C10) dans le cubbie de chaussure du dos.*

**Assurez-vous que les bords de finition font face à l'avant**

*Deslice los separadores HORIZONTAL (C10) dentro de la banca desde la parte posterior.*

**Asegurese de ubicar los bordes terminados hacia el frente de la banca**



**11b**

Repeat with the VERTICAL dividers (C9)

*Répétez avec les diviseurs VERTICAL (C9)*

*Repita con los separadores HORIZONTAL (C9)*

