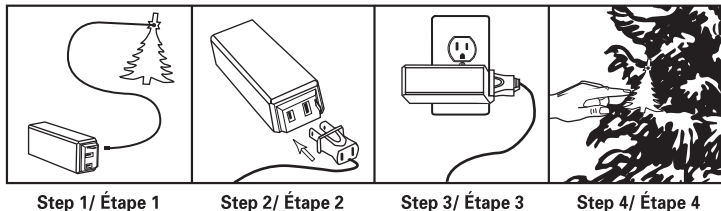


No more messing with hard to reach electrical plugs and outlets. Just tap the ornament to turn lights on and off.

- For indoor use only
- 600 watts max

Plus besoin de s'étirer pour atteindre la prise de courant avec la fiche. Touchez simplement la décoration et les lumières s'allument ou s'éteignent.

- Réservé à l'usage intérieur
- 600 watts max



Step 1/ Étape 1

Step 2/ Étape 2

Step 3/ Étape 3

Step 4/ Étape 4

IMPORTANT

- Do not install over 1200 miniature bulbs or 600 watts to this converter box

INSTALLATION

1. Hang tree lights according to the manufacturer's directions.
2. Plug Christmas tree lights into an outlet to make sure they work.
3. Attach one end of the ornament cord to the brass tab found on the bottom of the converter and the opposite end to the ornament.
4. Plug the tree lights into converter unit.
5. Place the ornament in a convenient location on your Christmas tree.
6. Plug the converter into a wall outlet.
7. Wait a moment, then touch the ornament to turn on/off lights.

IMPORTANT

- Ne pas brancher plus de 1200 ampoules miniatures ou 600 W sur le convertisseur

INSTALLATION

1. Suspendre les lumières de Noël selon les directives du fabricant.
2. Brancher les lumières de Noël dans une prise de courant pour vérifier si elles fonctionnent.
3. Fixer une extrémité du cordon à la patte de laiton dans le bas du convertisseur et l'autre extrémité à la décoration.
4. Brancher alors les lumières de Noël dans le convertisseur.
5. Suspendre la décoration à un endroit pratique sur l'arbre de Noël.
6. Brancher le convertisseur dans une prise de courant.
7. Attendre un moment puis toucher la décoration pour allumer ou éteindre les lumières.

©2014 Xodus Innovations, LLC
2025 Yore Avenue
Benton Harbor, MI 49022
All Rights Reserved.
Tous droits réservés.
www.xodusinnovations.com



Made in China
Fabriqué en Chine

1225L
1-Year Limited Warranty
Garantie limitée de 1 an

